

HP EliteBook Revolve 810 G3 Tablet



Das Geschäft wandelt sich ständig – seien Sie gewappnet

Arbeiten Sie mit dem EliteBook der Enterprise-Klasse, das speziell an Ihre Anforderungen angepasst werden kann. Das HP EliteBook Revolve 810 passt sich an fünf Nutzungsmodi an, die alle auf der Lebensdauer, Leistung, Sicherheit und Verwaltbarkeit der Elite-Klasse beruhen – für die Arbeit im Büro oder unterwegs.



- Windows 8.1¹
- 29,46 cm (11,6 Zoll) Diagonale

Entwickelt für die Langlebigkeit

- Das extrem flache und sehr leistungsfähige EliteBook Ultrabook™² von HP, das sich auch als Tablet nutzen lässt, die Anforderungen der MIL-STD 810G-Tests erfüllt³ und mit einem Gehäuse aus Magnesium und einer wasserabweisenden Tastatur ausgestattet ist.

Flexibilität zum vollständigen Umklappen

- Profitieren Sie von der integrierten Flexibilität mit dem Eingabegerät Ihrer Wahl – mit dem optionalen HP Executive-Stift⁴, dem Touchscreen-Display oder der Tastatur – und verwenden Sie die fünf Nutzungsmodi, die auf dem HP EliteBook Revolve 810 verfügbar sind.

Keine Kompromisse bei der Leistung

- Steigern Sie Ihre Produktivität mit Windows 8.1¹, dem neuesten Intel® Core™ i3/i5/i7 ULT-Prozessor der 5. Generation⁵, langer Akkunutzungsdauer, einer Dockingstation der Unternehmensklasse und hochleistungsfähigen Speicheroptionen.

Höchste Sicherheit, effektive Verwaltungsfunktionen

- Profitieren Sie von Tools für Sicherheit und Verwaltbarkeit, die den Arbeitsaufwand der IT vereinfachen. Optional mit Intel® vPro™⁶ und einer umfassenden Suite von HP Tools, z. B. HP BIOSphere⁷, HP Sure Start und HP Touchpoint Manager⁸.

Funktionsumfang

- Verlassen Sie sich auf das umfassend getestete HP EliteBook Revolve 810.
- Mit Premium-Komponenten wie einem Magnesiumgehäuse und flüssigkeitsabweisender Tastatur mit Hintergrundbeleuchtung können Sie sich ganz auf Ihre Arbeit konzentrieren.
- Verbessern Sie die Produktivität mit dem optionalen HP Executive Tablet-Stift⁴ mit hochempfindlichen Touch- und punktgenauen Steuerungsfunktionen.
- Mit vielseitigen Anschlussmöglichkeiten können Sie überall arbeiten und bleiben auch unterwegs stets in Verbindung.
- HP Sure Start erkennt Datenbeschädigungen und repariert das BIOS automatisch.
- Verwalten Sie Daten, Sicherheit und Geräte über eine einzige cloudbasierte Lösung – mit HP Touchpoint Manager.⁸
- Profitieren Sie von der Garantie und dem Global Series-Support von HP.
- Vereinfachen Sie den technischen Support mit Helpdesk von HP Care Services. Vertrauen Sie auf kostengünstiges Know-how, das rund um die Uhr verfügbar ist und mehrere Marken, Geräte und Betriebssysteme abdeckt.⁹
- Erzielen Sie einen maximalen Cashflow mit einem monatlichen Abonnement für die Nutzung der branchenweit besten Hardware und Services – darüber hinaus können Sie Ihren PC alle drei Jahre durch einen neuen austauschen.¹⁰

HP EliteBook Revolve 810 G3 Tablet Tabelle mit Spezifikationen



Verfügbares Betriebssystem	Windows 10 Pro 64 ¹ Windows 8.1 Pro for Education 64 ¹ Windows 7 Professional 64 (erhältlich über Downgrade-Rechte von Windows 10 Pro) ² Windows 8.1 Pro 64 ¹ Windows 8.1 64 ¹ Windows 7 Professional 64 (erhältlich über Downgrade-Rechte von Windows 8.1 Pro) ²⁰ Windows 7 Professional 64 ¹ FreeDOS ¹
Verfügbare Prozessoren	Intel® Core™ i7-5600U mit Intel HD-Grafikkarte 5500 (2,6 GHz, bis zu 3,2 GHz mit Intel Turbo Boost-Technologie, 4 MB Cache, 2 Kerne); Intel® Core™ i7-5500U mit Intel HD-Grafikkarte 5500 (2,4 GHz, bis zu 3 GHz mit Intel Turbo Boost-Technologie, 4 MB Cache, 2 Kerne); Intel® Core™ i5-5300U mit Intel HD-Grafikkarte 5500 (2,3 GHz, bis zu 2,9 GHz mit Intel Turbo Boost-Technologie, 3 MB Cache, 2 Kerne); Intel® Core™ i5-5200U mit Intel HD-Grafikkarte 5500 (2,2 GHz, bis zu 2,7 GHz mit Intel Turbo Boost-Technologie, 3 MB Cache, 2 Kerne); Intel® Core™ i3-5010U mit Intel HD-Grafikkarte 5500 (2,1 GHz, 3 MB Cache, 2 Kerne) ¹⁸
Chipsatz	Chipsatz auf dem Prozessor integriert
Arbeitsspeicher	4 GB 1600 MHz DDR3L SDRAM (integriert); 4 GB 1600 MHz DDR3L SDRAM (optional); 8 GB 1600 MHz DDR3L SDRAM (optional) (4 GB Speicher sind integriert und bei Bedarf kann der Arbeitsspeicher noch erweitert werden: 4 GB (8 GB insgesamt) oder 8 GB (12 GB insgesamt))
Interner Speicher	128 GB M.2 SSD; 180 GB M.2 SSD; 256 GB M.2 SSD; 512 GB M.2 SSD; 180 GB M.2 SE SSD; 256 GB M.2 SE SSD ³
Anzeigegerät	Ultraflacher, multitouchfähiger HD-UWVA-Bildschirm, 29,46 cm (11,6 Zoll) Diagonale, LED-Hintergrundbeleuchtung (1366 x 768) ⁸
Verfügbare Grafikkarten	Intel® HD-Grafikkarte 5500 ⁸
Audio	DTS Studio Sound™; Integrierte Stereolautsprecher; Integriertes Mikrofon (Array mit zwei Mikrofonen); Kopfhörer/Mikrofon-Kombianschluss; Tasten zur Lautstärkenregelung
Tastatur	Wasserabweisende Tastatur voller Größe mit Hintergrundbeleuchtung
Wireless Technologien	HP hs3110 HSPA+ Mobile Broadband; HP lt4112 LTE/HSPA+ Qualcomm® Gobi™ 4G Mobile Broadband; Intel Dual Band Wireless-N 7265AN 802.11a/b/g/n WiDi (2 x 2), Wi-Fi und Bluetooth® 4.0 kombiniert; Intel Dual Band Wireless-AC 7265 802.11a/b/g/b/ac WiDi (2 x 2), Wi-Fi und Bluetooth® 4.0 kombiniert ^{4,5,6,7}
Erweiterungssteckplätze	1 microSD
Ports und Anschlüsse	1 USB 3.0; 1 USB 3.0 (Laden); 1 DisplayPort 1.2; 1 Kopfhörer/Mikrofon kombiniert; 1 seitlicher Dockinganschluss; 1 RJ-45; 1 Netzteil
Webcam	720p-HD-Kamera ⁸
Sicherheitsmanagement	HP Client Security Suite: HP Credential Manager, HP Password Manager; HP File Sanitizer; HP Device Access Manager mit Just-in-Time-Authentifizierung; HP BIOS mit Sure Start 2.0; HP Secure Erase; HP Trust Circles; Microsoft Security Essentials (nur Modelle mit Windows 7); Microsoft Defender (Modelle mit Windows 8.1); HP SpareKey; Absolute Data Protect; Absolute Persistence-Modul (Modelle mit Windows 7 und Windows 8.1); TPM Embedded Security Chip 1.2; Vorrichtung für Sicherheitsschloss (Schloss separat erhältlich); HP Touchpoint Manager ^{9,10,11,12,13,14,15}
Abmessungen	285 x 212 x 22,2 mm
Gewicht	Ab 1,4 kg (Das Gewicht variiert je nach Konfiguration.)
Stromversorgung	45-W-Smart-Netzteil Long-Life-Li-Ion-Polymer, 6 Zellen, 44 Wh
Sensoren	Gyro; Beschleunigungsmesser; Kompass; Umgebungslichtsensor; Proximity; Near Field Communication (NFC)
Konformität mit Energieeffizienz	ENERGY STAR®-zertifiziert
Erweiterungslösungen	3 Jahre eingeschränkte Garantie (optionale Care Packs verfügbar, separat erhältlich)
Zubehör	Active-Stift (ausgewählte Konfigurationen)
Garantie	3 Jahre eingeschränkte Garantie (optionale Care Packs verfügbar, separat erhältlich)

HP EliteBook Revolve 810 G3 Tablet

HP Zubehör und Services (nicht enthalten)

HP 2013 UltraSlim-Dockingstation



Erweitern Sie mit der HP 2013 UltraSlim-Dockingstation schnell und einfach die Konnektivität von Display, Netzwerk und Geräten, um einen sofort verfügbaren Arbeitsbereich zu schaffen – ein einfaches One-Click-Dock mit seitlichem Einschub für ausgewählte HP EliteBook Notebook-PCs.

Produktnummer: D9Y32AA

HP UltraSlim Kombinations-Kabelsperr



Sichern Sie Ihr HP Ultrabook™ oder Ihren Laptop-PC schnell und einfach mit der HP UltraSlim Kombinations-Kabelsperr.

Produktnummer: H4D73AA

HP Business-Tasche im schlanken Design



Mit der kompakten, stylishen und langlebigen HP Business-Tasche im schlanken Design schützen Sie Ihre schmalen und leichten HP Business-Notebooks mit flachem Profil (bis zu 14,1 Zoll Bildschirmdiagonale).

Produktnummer: H5M91AA

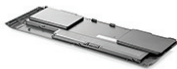
HP Touch-to-Pair-Maus



Erhalten Sie mehr Flexibilität und Funktionalität und sorgen Sie für einen aufgeräumten Arbeitsbereich mit der weltweit ersten kabellosen NFC-Maus (Near Field Communication), die sich sofort mit Ihrem Bluetooth®-fähigen Tablet oder Ultrabook™ verbindet.*

Produktnummer: H6E52AA

HP OD06XL Notebook-Akku für lange Betriebsdauer



Der HP OD06XL Akku mit langer Lebensdauer ist ein zusätzlicher oder Ersatz-Akku für den HP EliteBook Revolve Tablet-PC

Produktnummer: H6L25AA

HP Intelligenter AC-Adapter für unterwegs (65 W)



Netzteile von HP versorgen Ihr Notebook mit Strom und laden gleichzeitig den internen Akku auf. Mit diesen Netzteilen können Sie Ihr Notebook außerhalb des Büros oder unterwegs mit Strom versorgen. Der HP 65 W Slim Reiseadapter ist ideal für „Berufsnomaden“ und alle, die viel international unterwegs sind. Der Adapter ist 40 % dünner als der 65-W-Standardadapter und besitzt einen praktischen USB-Anschluss zum Aufladen anderer Geräte bei der Arbeit. Vier internationale Adapterstecker sorgen dafür, dass der Slim Reiseadapter überall arbeitet, wo Sie arbeiten. Eine elegante Aufbewahrungstasche hält alles zusammen.

Produktnummer: JOE43AA

HP Care Pack: 3 Jahre Vor-Ort Service am nächsten Arbeitstag



3 Jahre Vor-Ort-Reparatur durch einen qualifizierten HP Techniker am nächsten Arbeitstag für Ihr IT-System, wenn das Problem nicht via Fernverbindung behoben werden kann.

Produktnummer: U4414E

Weitere Informationen unter
www.hp.eu/hpoptions

HP EliteBook Revolve 810 G3 Tablet

Fußnoten für Text

- ¹ Nicht alle Funktionen stehen in allen Editionen oder Versionen von Windows zur Verfügung. Das System erfordert möglicherweise aktualisierte und/oder separat erworbene Hardware, Treiber und/oder Software, damit die Funktionen von Windows voll genutzt werden können. Siehe <http://www.microsoft.com>.
- ² Nicht alle Konfigurationen sind als Ultrabook™ geeignet.
- ³ MIL-STD-Tests sind ausstehend und dienen nicht dazu, die Eignung für Anforderungen des US-Verteidigungsministeriums oder für militärische Zwecke nachzuweisen. Die Prüfergebnisse stellen keine Garantie der künftigen Leistung unter diesen Prüfbedingungen dar.
- ⁴ Separat oder als Option erhältlich.
- ⁵ Die Multi-Core-Technologie dient zur Verbesserung der Leistung bestimmter Softwareprodukte. Die Verwendung dieser Technologie bringt nicht zwangsläufig Vorteile für jeden Kunden und jede Softwareanwendung. 64-Bit-System erforderlich. Die Leistung variiert je nach Hardware- und Softwarekonfiguration. Die Nummerierung von Intel gibt nicht die Leistung an.
- ⁶ Für einige Funktionen dieser Technologie, z. B. Intel® Active Management Technology und Intel Virtualization Technology, ist zusätzliche Software von anderen Anbietern erforderlich. Die Verfügbarkeit zukünftiger virtueller Anwendungen für die Intel vPro-Technologie hängt von anderen Softwareanbietern ab. Microsoft Windows erforderlich.
- ⁷ HP BIOSphere-Funktionen unterscheiden sich je nach PC-Plattform & Konfiguration.
- ⁸ HP Touchpoint Manager unterstützt Android™, iOS- und Windows-Betriebssysteme sowie PCs, Notebooks, Tablets und Smartphones verschiedener Hersteller. Nicht in allen Ländern erhältlich. Weitere Informationen zur Verfügbarkeit finden Sie unter www.hp.com/touchpoint. Touchpoint Manager erfordert den Erwerb eines Abonnements.
- ⁹ HP Care Services sind optional. Die Service-Level und die Reaktionszeiten bei HP Care Services variieren je nach geografischem Standort. Der Service kann ab dem Kaufdatum der Hardware in Anspruch genommen werden. Es gelten möglicherweise Einschränkungen. Details finden Sie unter www.hp.com/go/cpc. HP Services unterliegen den jeweiligen Service geltenden HP Geschäftsbedingungen oder werden dem Kunden zum Zeitpunkt des Erwerbs mitgeteilt. Der Kunde kann möglicherweise gemäß länderspezifischen Gesetzen zusätzliche Ansprüche geltend machen, diese Ansprüche bleiben durch die HP Geschäftsbedingungen des Service oder die HP Herstellergarantie des HP Produkts unberührt.
- ¹⁰ Finanzierungs- und Service-Angebote stehen über die Hewlett-Packard Financial Services Company und ihre Tochtergesellschaften und Zweigniederlassungen (zusammen: HPFSC) in bestimmten Ländern zur Verfügung und unterliegen der Kreditzusage und Ausführung der standardmäßigen HPFSC-Dokumentation. Abonnements sind für Zeiträume von 24 oder 36 Monaten verfügbar. Gebühren und Bedingungen basieren auf der Kreditwürdigkeit des Kunden, den Angebotsarten, den Services und/oder dem Gerätetyp sowie den Optionen. Abonnements stehen nicht allen Kunden zur Verfügung. Nicht alle Services oder Angebote sind in allen Ländern verfügbar. Weitere Einschränkungen sind ebenfalls möglich. HPFSC behält sich das Recht vor, dieses Programm jederzeit ohne Vorankündigung zu ändern oder einzustellen.

Technische spezifikationen haftungsausschlüsse

- ¹ Nicht alle Funktionen stehen in allen Editionen oder Versionen von Windows zur Verfügung. Das System erfordert möglicherweise aktualisierte und/oder separat erworbene Hardware, Treiber, Software oder ein BIOS-Update, damit die Funktionen von Windows voll genutzt werden können. Windows 10 wird automatisch aktualisiert, das Windows-Update ist stets aktiviert. Es fallen ggf. ISP-Gebühren an und es müssen ggf. zusätzliche Anforderungen im Laufe der Zeit für Updates erfüllt werden. Siehe <http://www.microsoft.com>.
- ² Auf diesem System ist Windows 7 Professional bereits vorinstalliert. Außerdem sind im Lieferumfang eine Lizenz und Medien für Windows 10 Pro enthalten. Sie können jeweils nur eine Version der Windows-Software verwenden. Um zwischen den beiden Versionen zu wechseln, müssen Sie eine Version deinstallieren und anschließend die andere Version installieren. Um Datenverlust zu vermeiden, müssen Sie vor der Deinstallation und Installation von Betriebssystemen sämtliche Daten (Dateien, Fotos usw.) sichern.
- ³ Bei Solid State-Laufwerken ist 1 GB = 1 Milliarde Byte. Die tatsächliche Kapazität nach Formatierung ist geringer. Bis zu 16 GB (für Windows 7) der Systemfestplatte bzw. 30 GB (für Windows 8.1) der Festplatte sind für die Software zur Systemwiederherstellung reserviert.
- ⁴ Für 802.11 sind WLAN-Access Point und Internetdienst erforderlich, nicht im Lieferumfang enthalten. Die Verfügbarkeit von öffentlichen Wireless Access Points ist begrenzt. Die Spezifikationen für den 802.11ac WLAN-Standard befinden sich in der Entwicklungsphase und sind nicht endgültig. Falls die endgültigen Spezifikationen vom aktuellen Stand der Spezifikationen abweichen, kann dies die Kommunikation des Notebooks mit anderen 802.11ac WLAN-Geräten beeinträchtigen.
- ⁵ WWAN ist ein optionales Leistungsmerkmal. Die Breitbandnutzung erfordert den Erwerb eines separaten Servicevertrags. Informationen zur Abdeckung und Verfügbarkeit in Ihrer Region erhalten Sie von Ihrem Serviceanbieter. Verbindungsgeschwindigkeiten variieren je nach Standort, Umgebung, Netzwerkbedingungen und anderen Faktoren. 4G LTE ist nicht auf allen Produkten und in allen Regionen verfügbar.
- ⁶ Bluetooth™ 4.0 steht nur für das Betriebssystem Windows 8.1 zur Verfügung.
- ⁷ 802.11 + Bluetooth-Kombinationen separat oder als optionale Funktion erhältlich.
- ⁸ HD-Inhalt zur Anzeige von HD-Bildern erforderlich.
- ⁹ HP Touchpoint Manager unterstützt Android™, iOS- und Windows-Betriebssysteme sowie PCs, Notebooks, Tablets und Smartphones verschiedener Hersteller. Nicht in allen Ländern erhältlich. Weitere Informationen zur Verfügbarkeit finden Sie unter www.hp.com/touchpoint. Touchpoint Manager erfordert den Erwerb eines Abonnements. HP-eigene Out-of-Band Wipe-, Verriegelungs-, Entriegelungs- sowie Berichtsfunktionen zu BIOS-Fehlercodes sollen in den Energiestatus S3/Sleep, S4/Hibernate und S5/Soft Off auf ausgewählten HP EliteBooks und mit der erforderlichen Intel® vPro™-Technologie und den zugehörigen Funktionen zur Verfügung stehen.
- ¹⁰ HP File Sanitizer wird für die in der Ergänzung DOD 5220.22-M beschriebenen Anwendungsfälle genutzt. Keine Unterstützung für Solid-State-Laufwerke (Solid State Drives, SSDs). Anfängliche Einrichtung erforderlich. Der Browserverlauf wird nur für Internet Explorer und Firefox gelöscht; dies muss durch den Benutzer aktiviert werden. Unter Windows 8.1 muss der Benutzer den erweiterten Schutz in IE11 deaktivieren, um das Löschen beim Schließen des Browsers zu aktivieren.
- ¹¹ Secure Erase gilt für die in der Sonderveröffentlichung 800-88 des National Institute of Standards and Technology beschriebenen Methoden.
- ¹² Absolute Data Protect-Software ist vorinstalliert. Abonnement erforderlich. Vollständige Informationen finden Sie unter <http://www.absolute.com/landing/2012/computrace-hp>. Absolute Data Protect wird in ausgeschaltetem Zustand geliefert und muss vom Kunden aktiviert werden. Service kann eingeschränkt sein. Informationen zur Verfügbarkeit außerhalb der USA erhalten Sie von Absolute. Beim optionalen Abbonementsservice Absolute Recovery Garantie handelt es sich um eine eingeschränkte Garantie. Es gelten bestimmte Bedingungen. Weitere Informationen finden Sie unter: <http://www.absolute.com/company/legal/agreements/computrace-agreement>. Wenn die Data Delete-Funktion genutzt wird, ist die Zahlung im Rahmen von Recovery Garantie nichtig. Um den Data Delete-Service zu nutzen, müssen Kunden zuerst eine Vereinbarung zur Vorabauthifizierung unterzeichnen und entweder eine PIN erstellen oder ein oder mehrere RSA SecurID-Token von Absolute Software erwerben.
- ¹³ HP Client Security Suite erfordert Windows
- ¹⁴ HP SpareKey erfordert anfängliche Konfiguration durch den Benutzer
- ¹⁵ Das BIOS Absolute Persistence-Modul wird deaktiviert geliefert und muss vom Kunden durch Erwerb eines Abonnements aktiviert werden. Die Serviceleistungen sind möglicherweise eingeschränkt. Informationen zur Verfügbarkeit außerhalb der USA erhalten Sie von Absolute. Beim optionalen Abbonementsservice Absolute Recovery Garantie handelt es sich um eine eingeschränkte Garantie. Es gelten bestimmte Bedingungen. Weitere Informationen finden Sie unter: <http://www.absolute.com/company/legal/agreements/computrace-agreement>. Wenn die Data Delete-Funktion genutzt wird, ist die Zahlung im Rahmen von Recovery Garantie nichtig. Um den Data Delete-Service zu nutzen, müssen Kunden zuerst eine Vereinbarung zur Vorabauthifizierung unterzeichnen und entweder eine PIN erstellen oder ein oder mehrere RSA SecurID-Token von Absolute Software erwerben.
- ¹⁶ HP ePrint erfordert eine Internetverbindung zu einem webfähigen HP Drucker und eine HP ePrint Kontoregistrierung (eine Liste der zugelassenen Drucker, der unterstützten Dokument- und Bildtypen sowie weitere Informationen zu HP ePrint finden Sie unter www.hp.com/go/businessmobileprinting).
- ¹⁷ Für HP PageLift ist Windows 7 oder höher erforderlich.
- ¹⁸ Die Multi-Core-Technologie dient zur Verbesserung der Leistung bestimmter Softwareprodukte. Die Verwendung dieser Technologie bringt nicht zwangsläufig Vorteile für jeden Kunden und jede Softwareanwendung. Für 64-Bit-Computing auf Grundlage der Intel®-Architektur ist ein Computersystem erforderlich, dessen Prozessor, Chipsatz, BIOS, Betriebssystem, Gerätetreiber und Anwendungen die Intel® 64-Architektur unterstützen. Ohne ein BIOS, das die Intel®-64-Architektur unterstützt, sind die Prozessoren nicht funktionsfähig (auch nicht im 32-Bit-Modus). Die Leistung variiert je nach Hardware- und Softwarekonfiguration. Die Nummerierung von Intel gibt nicht die Leistung an.
- ²⁰ Auf diesem System ist Windows 7 Professional bereits vorinstalliert. Außerdem sind im Lieferumfang eine Lizenz und Medien für Windows 8.1 Pro enthalten. Sie können jeweils nur eine Version der Windows-Software verwenden. Um zwischen den beiden Versionen zu wechseln, müssen Sie eine Version deinstallieren und anschließend die andere Version installieren. Zum Verhindern von Datenverlust müssen Sie vor der Deinstallation und Installation von Betriebssystemen sämtliche Daten (Dateien, Fotos usw.) sichern.

Weitere Informationen unter www.hp.eu/notebooks

Nutzen Sie die HP Financial Services

Lernen Sie die monatlichen Zahlungsoptionen und die Technologie-Upgrade-Pläne kennen. Diese bieten Ihnen mehr Flexibilität bei der Erfüllung Ihrer IT-Anforderungen. Weitere Informationen finden Sie unter www.hp.com/go/hpfs.

Anmeldung zum Aktualisieren unter www.hp.com/go/getupdated

© Copyright 2014, 2015 Hewlett-Packard Development Company, L.P. Änderungen vorbehalten. Die Garantien für HP Produkte und Services werden ausschließlich in der entsprechenden, zum Produkt bzw. Service gehörigen Garantieerklärung beschrieben. Aus dem vorliegenden Dokument sind keine weiterreichenden Garantieansprüche abzuleiten. HP haftet nicht für technische oder redaktionelle Fehler oder Auslassungen in dieser Dokumentation. Bluetooth ist eine Marke im Besitz des Eigentümers und wird von Hewlett-Packard unter Lizenz verwendet. Intel und Core sind Marken der Intel Corporation in den USA und anderen Ländern. Qualcomm und Gobi sind in den USA und anderen Ländern eingetragene Marken von Qualcomm Incorporated. Marken von Qualcomm Incorporated werden mit Genehmigung verwendet. DTS-Patente finden Sie unter <http://patents.dts.com>. Hergestellt unter Lizenz von DTS Licensing Limited. DTS, das Symbol sowie DTS und das Symbol zusammen sind eingetragene Marken und DTS Studio Sound ist eine Marke von DTS, Inc. © DTS, Inc. Alle Rechte vorbehalten. ENERGY STAR ist eine in den USA eingetragene Marke der US-Umweltschutzbehörde EPA (Environmental Protection Agency). Alle weiteren Marken sind Eigentum der jeweiligen Unternehmen.

