

HP 256GB SATA Solid State Drive

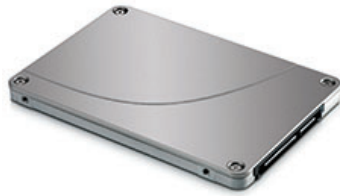


Solid-state drives (SSD's) worden in de computerindustrie steeds vaker gebruikt voor opslag. Omdat ze geen bewegende delen bevatten, wordt de opslagsnelheid niet beperkt door mechanische belemmeringen. HP SSD's voor workstations bieden gemiddeld hogere prestaties dan SAS 15.000-rpm vaste schijven.



- Hogere totale prestaties dan 15.000-rpm vaste schijven op basis van random IOP's, sustained lezen en sustained schrijven.
- Lagere geluidsproductie dan systemen met vaste schijven, met name 15.000-rpm vaste schijven
- Beter bestand tegen schokken en trillingen dan vaste schijven

HP 256GB SATA Solid State Drive



| | |
|-------------------------------|--|
| Compatibiliteit | Z210SFF, Z210CMT, Z220SFF, Z220CMT, Z1 AIO, Z600, Z600RDIMM, Z400, Z400-6DIMM, Z1Gen2, Z230SFF, Z230TWR, Z800, Z420, Z620 en Z820 |
| Afmetingen | Zonder verpakking: 6,985 x 0,7 cm |
| Garantie | Voor de HP SSD-schijven geldt een jaar garantie of de resterende garantie van het HP workstation (tot 3 jaar, welk van beide langer is). Technische support is zeven dagen per week 24 uur per dag bereikbaar per telefoon en via online supportforums. Bepaalde beperkingen en uitsluitingen zijn van toepassing. |
| Aanvullende informatie | P/N: A3D26AA UPC/EAN code: 886112212322 |
| Land van herkomst | China |
| Meegleverd in de doos | Een 256-GB SSD SATA , 4 SATA-kabels, schijfhouder-adapter van 2,5 inch naar 3,5 inch, installatiegids, HP garantieflyer. |

Het uiterlijk van het product kan afwijken van de getoonde afbeeldingen. © 2014 Hewlett-Packard Development Company, L.P. De informatie in dit document kan zonder voorafgaande kennisgeving worden gewijzigd. Specifieke kenmerken kunnen per model variëren. De garantie voor HP producten en services is vastgelegd in de garantieverklaringen bij de betreffende producten en services. Niets in deze documentatie kan worden opgevat als rechtgevend op extra garantie. HP is niet aansprakelijk voor technische of andere fouten of omissies in dit materiaal.