

# Impresora HP Scitex FB550

Su opción segura para aplicaciones rígidas



## Ofrezca más a sus clientes con aplicaciones rígidas

- Experimente valor verdadero con una impresora accesible que permite aplicaciones de alta calidad
- Imprima en prácticamente cualquier sustrato rígido o flexible<sup>1</sup> de hasta 64 mm (2.5") y aproveche la gran flexibilidad y durabilidad que ofrecen las tintas HP
- Ofrezca trabajos diferenciados y atraiga nuevos clientes; haga más con tinta blanca,<sup>2</sup> impresión a doble cara, mate/brillante y efectos de textura
- Calidad de imagen mejorada, modos de impresión fotográfica de alta densidad mejorados y alta opacidad en blanco

## Entregue los pedidos con rapidez con un flujo de trabajo simple y productivo

- Imprima con calidad para interior de manera productiva —hasta 18.5 m<sup>2</sup>/h (199 pies<sup>2</sup>/h)<sup>3</sup>— y administre tirajes largos con consumibles de tinta HP de 3 litros
- Un flujo de trabajo eficiente le permite cargar, imprimir y recoger los medios simultáneamente
- Ahorre tiempo con capacidad para múltiples imágenes y tamaños en hasta 4 hojas al mismo tiempo y con sangrado completo real
- Nuevo diseño de soporte de rollo de mesa para sustratos flexibles que permite impresión fácil, rápida y eficiente de tirajes cortos

## Diseño robusto y compacto que cabe en la mayoría de los espacios de trabajo

- Esté preparado para imprimir: confíe en la ingeniería de HP para obtener resultados comprobados y el respaldo de un socio confiable
- Optimice su espacio de impresión con una de las impresoras más compactas del mercado
- Tiempo de actividad ampliado con mantenimiento automático, mantenimiento de cabezales de impresión y asistencia de mantenimiento HP Print Care
- Ahorre espacio con una impresora totalmente cerrada; las tintas HP curadas por UV no requieren ventilación especial<sup>4</sup>

**Para obtener más información, visite:**  
[hp.com/go/ScitexFB550](http://hp.com/go/ScitexFB550)

<sup>1</sup> Impresión de sustratos flexibles con el Kit de impresión con rollo HP Scitex FB550 opcional. El desempeño puede variar dependiendo de los sustratos.

<sup>2</sup> El uso de tinta blanca requiere la compra por separado del Kit de actualización para tinta blanca HP Scitex FB5xx/7xx.

<sup>3</sup> Velocidad de impresión alcanzada en el modo de impresión de cartelería para interiores

<sup>4</sup> No se requieren equipos de ventilación especiales (filtrado de aire) para cumplir con las exigencias de OSHA de los Estados Unidos. La instalación de equipos de ventilación especiales queda a criterio del cliente. Vea la Guía de preparación del local para conocer más detalles. Los clientes deben consultar los requisitos y las normativas locales y de los estados/provincias.



## Retail punto de venta

Cree cientos de aplicaciones exclusivas para minoristas. Amplíe sus ofertas con campañas multimedia, combinando sustratos rígidos y flexibles.



## Exhibidores de piso

Las tintas de alta durabilidad y flexibles permiten innumerables posibilidades para exhibidores de piso (FSDU). Imprima en materiales muy gruesos, de hasta 6.4 cm (2.5”).



## Sustratos especiales

Prozuya imágenes retroiluminadas de alta saturación, efectos texturizados (mate/brillante, texturas) y efectos metalizados con la solución certificada Color-Logic<sup>5</sup> para aplicaciones de alto valor.



## Cartelería para exteriores

Ofrezca alta durabilidad sin laminación para carteles en exteriores, ya sea temporales o para períodos de hasta 3 años.<sup>6</sup>



## Arte y decoración

Expáandase a nuevos mercados, como la decoración de hoteles, restaurantes y empresas. Imprima en una gran variedad de medios, como aluminio, madera, vidrio, espejo o acrílico.



## Gráficos para vidrio

Use el sistema de tinta blanca en línea para obtener aplicaciones de gran opacidad en blanco, prácticamente en cualquier material transparente, translúcido o de color.<sup>5</sup>

<sup>5</sup> El uso de la solución Color-Logic requiere la compra por separado del Kit de actualización para tinta blanca HP Scitex FB5xx/7xx.

<sup>6</sup> Permanencia de imagen estimada por el HP Image Permanence Lab. Permanencia en exhibición probada en agosto de 2010 de acuerdo con SAE J2527 usando tintas HP FB250 y FB251 Scitex en una amplia gama de materiales rígidos, con permanencia de hasta 4 años lograda con el uso de tintas a color en vinilo adhesivo brillante HP Permanent; en orientación vertical en condiciones nominales de exhibición en exterior simuladas para ciertos climas de alta y baja temperatura, incluso con exposición directa al sol y al agua. El desempeño varía según la combinación de superposición de tinta a color/blanca. Además, el desempeño puede variar en la medida en que cambien las condiciones ambientales. Para el resto de los medios testados disponibles comercialmente: los resultados reales pueden variar, esta información es proporcionada solo para fines de referencia. Para obtener más información, visite [HPLFMedia.com](http://HPLFMedia.com).

## Flujo de trabajo continuo

Cargue, imprima y recoja los sustratos simultáneamente y experimente productividad real.



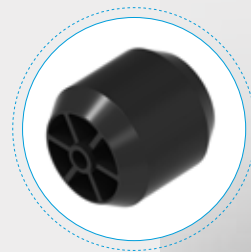
## Soporte de rollo de mesa

Realice impresiones únicas en sustratos flexibles de inmediato. Inicie la impresión en pocos segundos con el nuevo soporte de rollo de mesa opcional.



## Nuevos rodillos

Evite daños en los bordes de los sustratos con el nuevo diseño de rodillo que permite una carga de sustratos fácil y segura.



## Mesas plegables

Mesas plegables estándar o extensibles que requieren poco espacio y se adaptan al tamaño de su tienda



## Especificaciones técnicas

<b>Impresión</b>	Modos de impresión	Expreso: Hasta 38.9 m <sup>2</sup> /h (419 pies <sup>2</sup> /h) Cartelería para exteriores: Hasta 31.5 m <sup>2</sup> /h (339 pies <sup>2</sup> /h) Cartelería para interiores: Hasta 18.5 m <sup>2</sup> /h (199 pies <sup>2</sup> /h) Fotografía: Hasta 9.2 m <sup>2</sup> /h (99 pies <sup>2</sup> /h)
	Impresión de base o cobertura de tinta blanca <sup>7</sup>	Cartelería para exteriores Plus: Hasta 9.3 m <sup>2</sup> /h (100 pies <sup>2</sup> /h) Cartelería para interiores: Hasta 8.6 m <sup>2</sup> /h (93 pies <sup>2</sup> /h) Fotografía: Hasta 4.2 m <sup>2</sup> /h (46 pies <sup>2</sup> /h)
	Resolución de impresión	Hasta 1200 x 600 ppp
	Tecnología	Inyección de tinta piezoeléctrica, tintas curadas por UV
	Tipos de tinta	Tintas a base de pigmento curables por UV
	Colores de los cartuchos de tinta	Cian, magenta, amarillo, negro, cian claro, magenta claro, blanco (opcional)
	Tamaño del cartucho de tinta	3 litros (cian, magenta, amarillo, negro, cian claro, magenta claro) / 2 litros (blanco)
<b>Sustratos</b>	Manejo	Cama plana, alimentación por hojas y por rollo con el Kit de impresión con rollo HP Scitex FB550 opcional. Conducción de sustratos a través de una cinta de vacío para fácil carga y avance preciso de los sustratos
	Admite sustratos rígidos	Mesas de entrada y salida estándar que admiten materiales rígidos de hasta 163 x 122 cm (64 x 48"). Las mesas de extensión opcionales HP Scitex FB550 admiten materiales rígidos de hasta 163 x 305 cm (64 x 120") Máximo peso de medios: 68 kg (150 lb)
	Admite sustratos alimentados por rollo	El Kit de impresión con rollo HP Scitex FB550 opcional admite sustratos flexibles de hasta 163 cm (64") de ancho, con un diámetro de rollo de hasta 23 cm (9") y hasta 81 kg (180 lb) de peso.
	Grosor	Hasta 64 mm (2,5")
<b>Aplicaciones</b>	Retail punto de venta, exhibidores, cartelería para exteriores, gráficos para exposiciones y eventos, decoración de interiores, señalización de tránsito, muebles de exterior, embalajes en tiradas cortas, exhibidores 3D	
<b>Conectividad</b>	Interfaces (estándar)	Fast Ethernet (100 Base-T) con protocolo TCP/IP y compatible con DHCP
<b>Fuente de energía UV</b>	Lámparas UV con obturador doble; control independiente de apertura del obturador seleccionable por el usuario y lámpara con tres niveles de potencia.	
<b>Dimensiones (ancho x prof. x alt.)</b>	Impresora	325 x 127 x 153 cm (128 x 50 x 60")
	Impresora con mesas estándar	325 x 253 x 153 cm (128 x 100 x 60")
	Envío	363 x 170 x 183 cm (143 x 67 x 72")
<b>Peso</b>	Impresora	719 kg (1586 lb)
	Impresora con mesas	789 kg (1739 lb)
	Envío	1050 kg (2315 lb)
<b>Contenido de la caja</b>	Impresora HP Scitex FB550; mesas de entrada y salida estándar; cámara web HP con cable USB de 5 m (16 pies); kit de limpieza; documentación del usuario; guía de preparación del local; cable de alimentación; fuente de alimentación auxiliar; kit de instalación	
<b>Condiciones ambientales</b>	Temperatura de funcionamiento	20 a 30 °C (68 a 85 °F)
	Humedad de funcionamiento	20 a 80 % de humedad relativa, sin condensación (con medios sintéticos, 40 % mín. recomendados para evitar electricidad estática; con medios de impresión basados en papel, 60 % máx. recomendado para evitar ondulación)
<b>Energía</b>	Consumo	1900 watts (imprimiendo); 2600 watts (máximo)
	Requisitos	Voltaje de entrada: 200 a 240 VCA, monofásica, 50/60 Hz, 12 A máx.
<b>Certificación</b>	Seguridad	Compatible con requisitos de ITE incluyendo EE. UU. y Canadá (UL, cUL); EU (CE); EAC; Australia (ACMA); Nueva Zelanda (RSM)
	Electromagnética	Cumple con los requisitos de Clase A ITE, que incluyen: EE. UU. (reglas FCC), Canadá (ICES), EU (Directiva EMC), Australia (ACMA), Nueva Zelanda (RSM)
	Medio ambiente	WEEE, EU RoHS, China RoHS, REACH
<b>Garantía</b>	Garantía limitada de un año	

## Información para pedidos

<b>Producto</b>	L1Q41A	Impresora HP Scitex FB550
<b>Accesorios</b>	CQ118A	Kit de actualización de tinta blanca HP Scitex FB5xx/7xx
	L6E80A	Kit para impresión con bobina HP Scitex FB550
	L5D70A	Mesas de extensión HP Scitex FB550
	D9Z41A	Software HP Scitex ONYX Thrive 211 RIP
	L5E74A	Software HP Scitex Caldera Grand RIP v10
<b>Cartuchos de tinta originales HP</b>	G0Y93A	Cartucho de tinta Scitex cian de 3 litros HP FB794
	G0Y94A	Cartucho de tinta Scitex magenta de 3 litros HP FB794
	G0Y95A	Cartucho de tinta Scitex amarilla de 3 litros HP FB794
	G0Y96A	Cartucho de tinta Scitex negra de 3 litros HP FB794
	G0Y97A	Cartucho de tinta Scitex cian claro de 3 litros HP FB794
	G0Y98A	Cartucho de tinta Scitex magenta claro de 3 litros HP FB794
	CQ123A	Cartucho de tinta Scitex blanca de dos litros HP FB251
	<b>Consumibles de mantenimiento originales HP</b>	CH122A
CH231A		Bombilla UV de repuesto HP
CQ121A		Kit de limpieza para impresora HP Scitex FB5xx/7xx/950
<b>Servicio y soporte</b>	HA151AC-L1Q41A	Contrato de soporte de mantenimiento HP con cobertura total
	HK965AC-L1Q41A	Contrato de soporte de mantenimiento de hardware HP compartido
	HK707AC-L1Q41A	Contrato de soporte remoto de hardware y piezas HP
	L1Q41-67022/M6Q81	Kit de tiempo de actividad estándar HP Scitex FB550/750
	L1Q41-67023/M6Q82	Kit extendido/revendedor HP Scitex FB550/750

<sup>7</sup> El uso de tinta blanca requiere la compra por separado del kit de actualización HP Scitex FB5xx/7xx de tinta blanca.

### Nuestros socios de soluciones:



Special Effects for Print.™

© Copyright 2015-2017 HP Development Company, L.P. La información que contiene el presente documento está sujeta a cambios sin aviso. Las únicas garantías para los productos y servicios HP se establecen en las declaraciones expresas de garantía que acompañan dichos productos y servicios. Ninguna información contenida en este documento debe interpretarse como una garantía adicional. HP no se hará responsable de errores técnicos o de edición ni de omisiones en el presente documento.

