

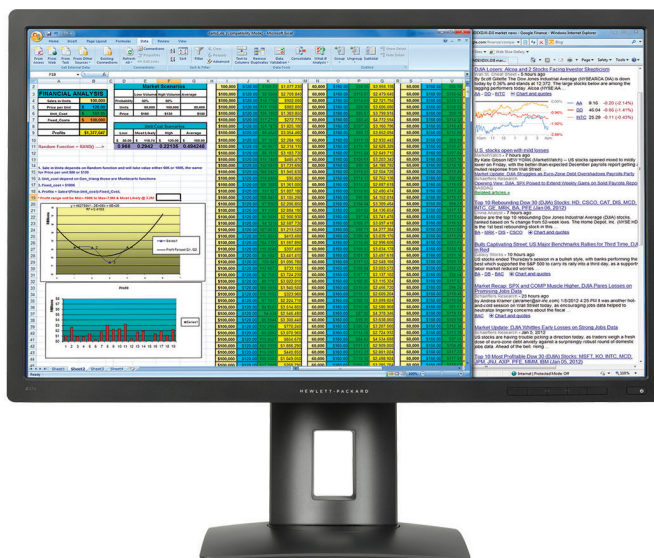
Fiche produit

Ecran HP Z27q IPS 5K de 68,6 cm (27 pouces)



Soyez concret.

Redéfinissez la vie comme une présentation d'images avec l'écran HP Z27q IPS 5K de 68,6 cm (27 pouces), qui offre plus de surface d'écran et de clarté des couleurs avec une résolution stupéfiante de 5K.¹



C'est ainsi nous obtenons 5k.¹

- Émerveillez-vous des détails étonnamment nets sur un écran de 68,6 cm (27 pouces) de diagonale avec une résolution de 5 120 x 2 880, 14,7 mégapixels, un rapport hauteur/largeur de 16:9 et une grande luminosité. Grâce aux grands angles de vision, il n'y a que de bonnes places.

Calibrage immédiat de la couleur.

- Profitez d'un calibrage de la couleur ultra-précis pour sRGB, Adobe® RGB et BT.709 – le même espace couleur qu'un support Blu-ray — dès la première mise en marche.

Des couleurs extraordinaires.

- Obtenez des dégradés plus lisses, des images plus nettes et une présentation incroyablement riche des couleurs pour tous vos projets et jusqu'à 1,07 milliard de couleurs grâce aux couleurs professionnelles de qualité de 10 bits.

Fonctionnalités supplémentaires

- Trouvez votre position idéale grâce à l'inclinaison personnalisable, au réglage en hauteur et aux paramètres de pivotement, plus HP Quick Release intégré qui vous permet de monter l'écran sur un mur.²
- Travaillez en toute sérénité grâce à la garantie standard limitée de trois ans qui protège votre investissement informatique. Pour étendre votre protection au-delà de la garantie standard limitée, sélectionnez un service HP Care en option.³
- Soyez un consommateur plus avisé avec des composants responsables pour votre écran : faible teneur en halogène⁴, verre exempt d'arsenic et rétroéclairage exempt de mercure.

Ecran HP Z27q IPS 5K de 68,6 cm (27 pouces)

Tableau de spécifications



Référence	J3G14A4; J3G14AT
Couleur produit	Noir
Taille de l'écran (diagonale)	68,6 cm (27")
Type d'écran	Panneau IPS
Zone de panneau active	596,73 x 335,66 mm;
Angle de visualisation	Horizontal 178°, vertical 178°
Luminosité	300 cd/m ²
Rapport de contraste	1000:1 statique ¹
Taux de réponse	14 ms marche/arrêt ¹
Format de l'image	16:9
Résolution native	5 120 x 2 880 ²
Résolutions prise en charge	5 120 x 2 880; 4 096 x 2 160; 3 840 x 2 160; 2 560 x 1 600; 2 560 x 1 440; 1 920 x 1 200; 1 920 x 1 080; 1 680 x 1 050; 1 600 x 900; 1 440 x 900; 1 366 x 768; 1 280 x 1 024; 1 280 x 800; 1 280 x 768; 1 280 x 720; 1 024 x 768; 800 x 600; 640 x 480
Fonctions d'affichage	Plug-and-Play; Antireflet; Sélection de la langue; Commandes à l'écran; Rétroéclairage LED; In plane switching
Commandes utilisateur	Menu; Moins ("−"); Plus ("+") / Contrôle d'entrée; OK/Auto; Alimentation
Signal d'entrée	2 DisplayPort 1.2 (avec prise en charge HDCP)
Ports et connecteurs	5 ports USB 2.0 (1 en amont, 4 en aval)
Puissance d'entrée	Tension d'entrée : 100 à 240 V CA
Consommation électrique	Zone de panneau active : 596,73 x 335,66 mm; Description de la consommation électrique: 96 W (maximum), 75 W (standard), 0,8 W (veille); Résolution d'écran : 5 120 x 2 880 ²
Dimensions avec socle (L x P x H)	63,43 x 21,71 x 38,03 cm
Dimensions sans socle (L x P x H)	63,43 x 6,2 x 38,034 cm
Poids	7,42 kg (Avec socle)
Caractéristiques pour l'ergonomie	Inclinaison : -5 à +22°; Rotation : ±45°
Certification et conformité	CE; CB; KC/KCC; NOM; PSB; ICE; TUV-S; EAC; CCC; CEL; EPA; ISC; VCCI; FCC; BSMI (Taiwan); SmartWay Transport Partnership (NA); Certification Microsoft WHQL (Windows 8.1 et Windows 7)
Environnement	Ecran sans arsenic ; Écran à rétro-éclairage sans mercure ; Faible teneur en halogène ³
Contenu de l'emballage	Ecran; Cordon d'alimentation CA; Câble USB; 2 câbles DisplayPort; Kit de documentation
Garantie	Garantie limitée de 3 ans incluant les pièces et la main d'œuvre. Certaines restrictions et exclusions sont applicables.

Ecran HP Z27q IPS 5K de 68,6 cm (27 pouces)

Accessoires et services (non inclus)

Bras écran simple HP



Le bras simple pour écran HP est un accessoire de bureau parfaitement adapté à vos besoins professionnels. Élégant et simple, il est conçu pour épouser votre méthode de travail.

Référence: BT861AA

Support de fixation HP Quick Release



Une solution de montage sécurisée et facile à utiliser pour les écrans plats HP compatibles VESA, les clients légers et autres produits de bureau HP. Fixez-la ainsi à tout support ou fixation murale. (bras articulé non inclus)

Référence: EM870AA

Barre de haut-parleurs pour écrans LCD HP



Se fixe sans problème au panneau avant de votre moniteur pour ajouter des fonctions complètes de prise en charge du multimédia, y compris des enceintes stéréo avec gamme sonore complète et une prise externe pour les écouteurs.

Référence: NQ576AA

Verrou de sécurité HP Business PC



Ce dispositif pratique garantit la fixité de votre PC de bureau en verrouillant le capot du châssis et en l'attachant à un point d'ancrage. Le câble d'acier prévient la suppression non autorisée du clavier, du moniteur et des périphériques.

Référence: PV606AA

Kit de câblage HP DisplayPort



Connecte le connecteur DisplayPort d'un PC de bureau professionnel HP au connecteur DisplayPort d'un écran.

Référence: VN567AA

Assistance matérielle HP pour écrans standard, échange jour ouvré suivant sur site, 5 ans



Bénéficiez pendant 5 ans d'une réparation sur site le jour ouvrable suivant par un technicien HP qualifié pour votre matériel informatique, si le problème ne peut être résolu à distance.

Référence: U7935E

Pour en savoir plus, consultez
www.hp.eu/hpoptions

Ecran HP Z27q IPS 5K de 68,6 cm (27 pouces)

Notes de messagerie

¹ Contenu 5K requis.

² Matériel de fixation vendu séparément.

³ Vendu séparément. Les délais d'intervention et les niveaux de service HP Care Pack peuvent varier selon la région. Le service prend effet à la date d'achat du matériel. Certaines restrictions et limitations sont applicables. Pour en savoir plus, consultez le site www.hp.com/go/cpc. Les services HP sont régis par les termes et conditions HP en vigueur fournis ou notifiés au client au moment de l'achat. La législation locale en vigueur peut octroyer des droits juridiques supplémentaires au client. Ces droits ne sont en aucune façon affectés par les Termes et conditions HP, ni par la garantie limitée HP fournie avec votre produit HP.

⁴ Les modules d'alimentation, cordons d'alimentation, câbles et périphériques externes ne sont pas à faible niveau d'halogène. Il est possible que les pièces de rechange obtenues après l'achat ne soient pas à faible niveau d'halogène.

Spécifications techniques disclaimers

¹ Toutes les spécifications sont les spécifications nominales fournies par les fabricants des composants de HP ; les performances réelles peuvent être plus élevées ou plus faibles.

² Les modules d'alimentation, cordons d'alimentation, câbles et périphériques externes ne sont pas de faible niveau d'halogène. Il se peut que les pièces de rechange obtenues après l'achat ne soient pas de faible niveau d'halogène.

Pour en savoir plus, consultez

www.hp.eu/monitors

Impliquez HP Financial Services

Explorez les possibilités de paiement mensuels et des plans de renouvellement de votre parc informatique, qui peuvent vous fournir plus de flexibilité pour vous aider à atteindre vos objectifs informatiques. Pour en savoir plus, rendez-vous sur www.hp.com/go/hpfs.

Inscrivez-vous pour les mises à jour

www.hp.com/go/getupdated

© Copyright 2015 HP Development Company, L.P. Les informations contenues dans ce document sont sujettes à modification sans préavis. Les seules garanties relatives aux produits et services HP sont énoncées dans les déclarations de garantie expresses fournies avec ces produits et services. Aucune déclaration du présent document ne saurait être interprétée comme une garantie supplémentaire. HP décline toute responsabilité pour les éventuelles erreurs ou omissions de nature technique ou rédactionnelle contenues dans ce document.

Microsoft, Windows et le logo Windows sont des marques commerciales de Microsoft déposées aux Etats-Unis. Bluetooth est une marque commerciale appartenant à son détenteur et utilisée par la société Hewlett-Packard sous licence. Intel et Core sont des marques commerciales d'Intel Corporation aux Etats-Unis et dans d'autres pays. Adobe® est une marque commerciale d'Adobe Systems Incorporated.

