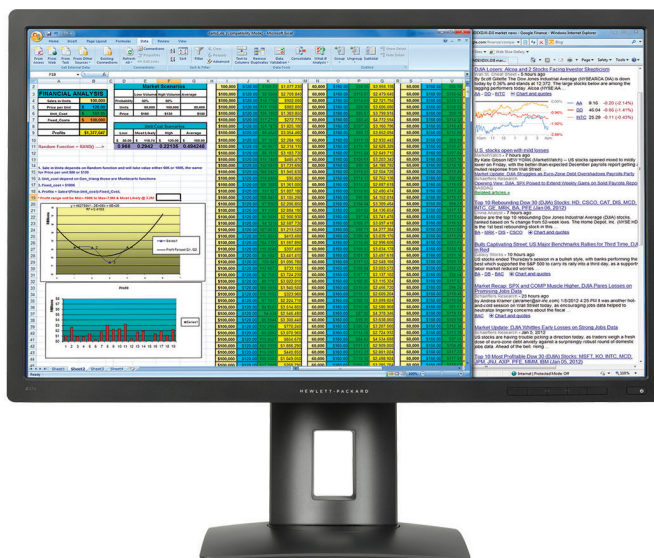


# Display HP Z27q 68,6 cm (27") IPS 5K



Come dal vivo.

Ridefinite la presentazione delle immagini come dal vivo con il display HP Z27q da 68,6 cm (27") IPS 5k, che offre più spazio su schermo e colori nitidi con un'incredibile risoluzione 5K.<sup>1</sup>



### 5k è così.<sup>1</sup>

- Dettagli estremamente nitidi grazie allo schermo con diagonale da 68,6 cm (27") e risoluzione 5120 x 2880 con 14,7 MP, proporzioni 16:9 e luminosità elevata. Gli ampi angoli di visualizzazione consentono una visualizzazione ottimale da ogni posizione.

### Calibrazione del colore immediata.

- Calibrazione del colore estremamente accurata con sRGB, Adobe® RGB e BT.709 (lo stesso spazio di colore dei dispositivi Blu-ray): per la prima volta il controllo è nelle tue mani.

### Colori straordinari.

- Gradazioni più uniformi, immagini più nitide e presentazioni con colori più intensi grazie alla qualità professionale dei colori 10 bit e fino a 1,07 miliardi di colori.

### Funzioni aggiuntive

- Mettetevi comodi grazie a inclinazione personalizzabile, regolazione dell'altezza e rotazione, oltre ad HP Quick Release integrata che vi consente di montare il monitor a parete.<sup>2</sup>
- L'investimento IT sarà coperto da una garanzia standard limitata di tre anni. Per estendere la protezione oltre la garanzia standard limitata, selezionare un servizio HP Care Pack opzionale.<sup>3</sup>
- Sarete dei consumatori più responsabili con un display dotato di componenti a basso impatto ambientale, con ridotta concentrazione di alogeni<sup>4</sup>, vetro privo di arsenico e retroilluminazione senza mercurio.

## Display HP Z27q 68,6 cm (27") IPS 5K Tabella delle specifiche



<b>Codice prodotto</b>	J3G14A4; J3G14AT
<b>Colore prodotto</b>	Nero
<b>Dimensione display (diagonale)</b>	68,6 cm (27")
<b>Tipo di schermo</b>	Pannello IPS
<b>Pannello Area attiva</b>	596,73 x 335,66 mm;
<b>Angolo di visualizzazione</b>	178° in orizzontale; 178° in verticale
<b>Luminosità</b>	300 cd/m <sup>2</sup>
<b>Livello di contrasto</b>	1000:1 statico <sup>1</sup>
<b>Rapporto di risposta</b>	14 ms (on/off) <sup>1</sup>
<b>Proporzioni</b>	16:9
<b>Risoluzione nativa</b>	5120 x 2880 <sup>2</sup>
<b>Risoluzioni supportate</b>	5120 x 2880; 4096 x 2160; 3840 x 2160; 2560 x 1600; 2560 x 1440; 1920 x 1200; 1920 x 1080; 1680 x 1050; 1600 x 900; 1440 x 900; 1366 x 768; 1280 x 1024; 1280 x 800; 1280 x 768; 1280 x 720; 1024 x 768; 800 x 600; 640 x 480
<b>Funzionalità di visualizzazione</b>	Plug and play; Antiriflesso; Selezione della lingua; Controlli sullo schermo; Retroilluminazione LED; In plane switching
<b>Controlli utente</b>	Menu; Meno ("−"); Più ("+")/controllo input; OK/Auto; Alimentazione
<b>Segnale di ingresso</b>	2 DisplayPort 1.2 (con supporto HDCP)
<b>Porte e connettori</b>	5 porte USB 3.0 (una a monte, quattro a valle)
<b>Tensione di ingresso</b>	Tensione in ingresso: Da 100 a 240 V CA
<b>Consumo energetico</b>	Pannello Area attiva: 596,73 x 335,66 mm; Consumo di energia descrizione: 96 W (massimo), 75 W (standard), 0,8 W (standby); Risoluzione dello schermo: 5120 x 2880 <sup>2</sup>
<b>Dimensioni con piedistallo (L x P x A)</b>	63,43 x 21,71 x 38,03 cm
<b>Dimensioni senza piedistallo (L x P x A)</b>	63,43 x 6,2 x 38,034 cm
<b>Peso</b>	7,42 kg (Con supporto)
<b>Caratteristiche ergonomiche</b>	Inclinazione: da -5 a +22°; Rotazione: ± 45°
<b>Certificazione e conformità</b>	CE; CB; KC/KCC; NOM; PSB; ICE; TUV-S; EAC; CCC; CEL; EPA; ISC; VCCI; FCC; BSMI (Taiwan); SmartWay Transport Partnership (Nord America); Certificazione Microsoft WHQL (Windows 8.1 e Windows 7)
<b>Specifiche ambientali</b>	Vetro del monitor privo di arsenico; Retroilluminazione del monitor priva di mercurio; Bassa concentrazione di alogeni <sup>3</sup>
<b>Contenuto della confezione</b>	Monitor; Cavo di alimentazione CA; Cavo USB; 2 cavi DisplayPort; Kit di documentazione
<b>Garanzia</b>	Garanzia limitata di 3 anni che comprende anche 3 anni di garanzia per parti e manodopera. Vengono applicate alcune limitazioni ed esclusioni.

## Display HP Z27q 68,6 cm (27") IPS 5K

### Accessori e servizi (non inclusi)

#### Braccio monitor singolo HP



Il braccio per monitor singolo HP è l'accessorio da scrivania ideale per le attività lavorative. Semplice ed elegante, il braccio per monitor singolo HP è stato appositamente progettato per adattarsi alla modalità di lavoro degli utenti.

**Codice prodotto: BT861AA**

#### Staffa HP Quick Release



Una soluzione di montaggio facile e sicura per thin client HP conforme agli standard VESA, monitor a schermo piatto HP compatibili e altri prodotti desktop HP. Da fissare a qualsiasi supporto compatibile, staffa o sistema di montaggio a parete per sfruttare al massimo lo spazio di lavoro disponibile.

**Codice prodotto: EM870AA**

#### Speaker Bar per LCD HP



Si collega al pannello frontale del monitor consentendo il supporto completo di una serie di caratteristiche e dispositivi multimediali, inclusi altoparlanti stereo con una gamma audio completa e un jack esterno per cuffie.

**Codice prodotto: NQ576AA**

#### Kit blocco di sicurezza PC HP Business



Questo pratico dispositivo consente di bloccare il PC desktop nella posizione desiderata bloccando il coperchio dello chassis e fissandolo a un punto di ancoraggio. Questo cavo d'acciaio flessibile impedisce inoltre la rimozione non autorizzata della tastiera, del monitor e di tutte le periferiche.

**Codice prodotto: PV606AA**

#### Kit cavi HP DisplayPort



Unisce un connettore DisplayPort su un HP Business Desktop a un connettore DisplayPort su un monitor.

**Codice prodotto: VN567AA**

5 anni di assistenza hardware HP standard sul posto giorno lavorativo successivo per monitor



5 anni di riparazione onsite dei dispositivi entro il giorno lavorativo successivo da parte di tecnici HP qualificati se non è possibile risolvere il problema in remoto.

**Codice prodotto: U7935E**

Per saperne di più visitare  
[www.hp.eu/hpoptions](http://www.hp.eu/hpoptions)

## Display HP Z27q 68,6 cm (27") IPS 5K

### Note a piè di pagina del messaggio

<sup>1</sup> Contenuto 5K necessario.

<sup>2</sup> Accessori di montaggio venduti separatamente.

<sup>3</sup> Venduto separatamente. I livelli di servizio e i tempi di risposta per HP Care Pack possono variare in base all'ubicazione geografica. Il servizio ha inizio dalla data di acquisto dell'hardware. Vengono applicate restrizioni e limitazioni. Per ulteriori informazioni, visitare il sito [www.hp.com/go/cpc](http://www.hp.com/go/cpc). I servizi HP sono regolati dai termini e dalle condizioni di servizio applicabili di HP, forniti o indicati al Cliente al momento dell'acquisto. In conformità alle leggi locali, il cliente può godere di ulteriori diritti legali, che non sono in alcun modo soggetti ai termini e alle condizioni di servizio HP o alla Garanzia Limitata HP fornita insieme al prodotto.

<sup>4</sup> Gli alimentatori esterni, i cavi di alimentazione, gli altri tipi di cavi e le periferiche non sono a basso contenuto di alogeni. I ricambi ottenuti dopo l'acquisto potrebbero non essere a basso contenuto di alogeni.

### Specifiche tecniche disclaimer

<sup>1</sup> Tutte le specifiche rappresentano i valori tipici forniti dai produttori dei componenti HP; le prestazioni effettive possono risultare superiori o inferiori.

<sup>2</sup> Gli alimentatori esterni, i cavi di alimentazione, gli altri tipi di cavi e le periferiche non sono a basso contenuto di alogeni. I ricambi ottenuti dopo l'acquisto potrebbero non essere a basso contenuto di alogeni.

### Per saperne di più visitare

[www.hp.eu/monitors](http://www.hp.eu/monitors)

### Utilizzate HP Financial Services

Esplorate le opzioni di pagamento mensile e piani di aggiornamento tecnologici in grado di offrire maggiore flessibilità per aiutarvi a raggiungere i vostri obiettivi IT. Ulteriori informazioni su [www.hp.com/go/hpfs](http://www.hp.com/go/hpfs).

### Iscriviti per gli aggiornamenti

[www.hp.com/go/getupdated](http://www.hp.com/go/getupdated)

---

© Copyright 2015 HP Development Company, L.P. Le informazioni contenute nel presente documento sono soggette a modifiche senza preavviso. Le sole garanzie per i prodotti e i servizi HP sono previste espressamente nella garanzia che accompagna tali prodotti o servizi. Nessuna affermazione contenuta nel presente documento potrà essere ritenuta un'estensione di tale garanzia. HP non è responsabile degli eventuali errori tecnici o editoriali, né delle omissioni contenute nel presente documento.

Microsoft, Windows e il logo Windows sono marchi di Microsoft Corporation registrati negli Stati Uniti. Bluetooth è un marchio del rispettivo proprietario e viene utilizzato da Hewlett-Packard Company su licenza. Intel e Core sono marchi di Intel Corporation negli Stati Uniti e in altri paesi. Adobe® è un marchio di Adobe Systems Incorporated.

