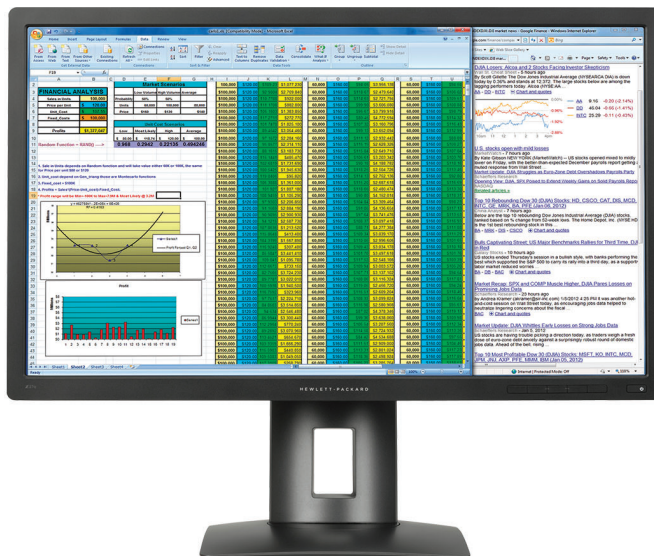


# Ecrã HP Z27q IPS 5K de 68,6 cm (27 pol.)



Veja as coisas como elas são.

Redefina a vida como uma apresentação de imagens com o ecrã HP Z27q IPS 5K de 68,6 cm (27 pol.), que proporciona uma maior área de ecrã e nitidez de cores com uma resolução de 5K impressionante.<sup>1</sup>



### É assim que funciona o 5K.<sup>1</sup>

- Veja os detalhes surpreendentemente nítidos num ecrã de 68,6 cm (27 pol.) na diagonal com uma resolução de 5120 x 2880 e 14,7 MP, uma proporção de 16:9 e brilho superior. Os ângulos de visualização amplos fazem de cada lugar um excelente lugar.

### Calibração de cores imediata.

- Desfrute da calibração de cores precisa para sRGB, Adobe® RGB e BT.709 – o mesmo espaço de cores dos conteúdos Blu-ray – desde a o liga pela primeira vez.

### Cor impressionante.

- Obtenha gradações mais suaves, imagens mais nítidas e uma apresentação com cores incrivelmente ricas em todos os seus projectos graças à qualidade de nível profissional com 10 bits de cor e até 1,07 mil milhões de cores.

### Funcionalidades adicionais

- Encontre o ponto ideal com inclinação personalizável, ajuste da altura e definições de rotação, além de um HP Quick Release integrado que lhe permite montar o ecrã numa parede.<sup>2</sup>
- Pode ter a certeza de que o seu investimento de TI é apoiado por uma garantia limitada padrão de três anos. Para alargar a sua proteção para além da garantia limitada padrão, selecione um serviço HP Care opcional.<sup>3</sup>
- Seja um melhor consumidor com um ecrã que tem componentes ecológicos, que incluem baixo halogéneo<sup>4</sup>, vidro sem arsénico e retroiluminação sem mercúrio.

## Ecrã HP Z27q IPS 5K de 68,6 cm (27 pol.)

### Tabela de especificações



<b>Número de produto</b>	J3G14A4; J3G14AT
<b>Cor do Produto</b>	Preto
<b>Dimensão do ecrã (diagonal)</b>	68,6 cm (27 pol.)
<b>Tipo de ecrã</b>	Painel IPS
<b>Área ativa do painel</b>	596,73 x 335,66 cm;
<b>Ângulo de visualização</b>	178° na horizontal; 178° na vertical
<b>Luminosidade</b>	300 cd/m <sup>2</sup>
<b>Relação de contraste</b>	1000:1 estático <sup>1</sup>
<b>Razão de resposta</b>	14 ms para ligar/desligar <sup>1</sup>
<b>Proporção</b>	16:9
<b>Resolução nativa</b>	5120 x 2880 <sup>2</sup>
<b>Resoluções suportadas</b>	5120 x 2880; 4096 x 2160; 3840 x 2160; 2560 x 1600; 2560 x 1440; 1920 x 1200; 1920 x 1080; 1680 x 1050; 1600 x 900; 1440 x 900; 1366 x 768; 1280 x 1024; 1280 x 800; 1280 x 768; 1280 x 720; 1024 x 768; 800 x 600; 640 x 480
<b>Características do ecrã</b>	Plug and Play; Antirreflexo; Seleção de idioma; Controlos no ecrã; Retroiluminação LED; In plane switching
<b>Controlos de utilizador</b>	Menu; Menos ("−"); Mais ("+")/Controlo de input; OK/Auto; Energia
<b>Sinal de entrada</b>	2 DisplayPort 1.2 (com suporte HDCP)
<b>Portas e Ligações</b>	5 USB 3.0 (uma upstream, quatro downstream)
<b>Potência de entrada</b>	Tensão de entrada: 100 a 240 V CA
<b>Consumo de energia</b>	Área ativa do painel: 596,73 x 335,66 cm; Descrição do Consumo de Energia: 96 W (máximo), 75 W (normal), 0,8 W (em espera); Resolução do ecrã: 5120 x 2880 <sup>2</sup>
<b>Dimensões com suporte (L x P x A)</b>	63,43 x 21,71 x 38,03 cm
<b>Dimensões sem suporte (L x P x A)</b>	63,43 x 6,2 x 38,034 cm
<b>Peso</b>	7,42 kg (Com suporte)
<b>Funcionalidades ergonómicas</b>	Inclinação: -5 a +22°; Rotação: ±45°
<b>Certificação de conformidade</b>	CE; CB; KC/KCC; NOM; PSB; ICE; TUV-S; EAC; CCC; CEL; EPA; ISC; VCCI; FCC; BSMI Taiwan; SmartWay Transport Partnership (NA); Certificação Microsoft WHQL (Windows 8.1 e Windows 7)
<b>Ambientais</b>	Vidro de ecrã sem arsénico; Retroiluminação de ecrã sem mercúrio; Baixo halogéneo <sup>3</sup>
<b>Conteúdo da embalagem</b>	Monitor; Cabo de energia; Cabo USB; 2 cabos DisplayPort; Kit de documentação
<b>Garantia</b>	Garantia limitada de 3 anos, incluindo 3 anos para peças e mão-de-obra. São aplicáveis determinadas restrições e exclusões.

## Ecrã HP Z27q IPS 5K de 68,6 cm (27 pol.)

### Acessórios e serviços (não incluídos)

---

#### Arm Única do Monitor HP



O Braço de monitor HP único é o acessório de secretária perfeito para a sua vida de trabalho. Fino e elegante, o Braço de monitor HP único foi concebido para complementar a forma como trabalha.

**Número de produto: BT861AA**

#### Suporte HP Quick Release



Uma solução de montagem segura e fácil de utilizar para os monitores de ecrã plano HP em conformidade com VESA, Thin Client e outros produtos de secretária HP. Monte em qualquer suporte, de parede ou outro, e rentabilize o espaço de trabalho.

**Número de produto: EM870AA**

#### Speaker Bar LCD HP



Liga-se integralmente à moldura frontal do seu monitor, para proporcionar funções de apoio multimédia completas, incluindo colunas estéreo com amplitude sonora total e uma tomada externa para auscultadores.

**Número de produto: NQ576AA**

#### Cadeado de Segurança PC HP Business



Este prático dispositivo garante que o seu PC de secretária permaneça exactamente onde está, bloqueando a tampa do chassis e fixando-o num ponto de ancoragem. O cabo de aço também foi concebido de forma a impedir a remoção não autorizada do teclado, monitor e todos os periféricos.

**Número de produto: PV606AA**

#### Kit de Cabo DisplayPort HP



Liga um conector de porta de visualização de um computador Desktop Business HP a um conector de porta de visualização de um monitor.

**Número de produto: VN567AA**

#### Suporte de hardware HP 5 anos, no dia útil seguinte no local, para monitores padrão



Obtenha 5 anos de reparação do seu dispositivo informático no dia útil seguinte por parte de um técnico qualificado da HP, se não for possível solucionar os problemas remotamente.

**Número de produto: U7935E**

Saiba mais em  
[www.hp.eu/hpoptions](http://www.hp.eu/hpoptions)

## Ecrã HP Z27q IPS 5K de 68,6 cm (27 pol.)

### Rodapés com mensagens

<sup>1</sup> É necessário conteúdo 5K.

<sup>2</sup> Hardware de montagem vendido separadamente.

<sup>3</sup> Vendido separadamente. Os níveis de serviço e tempos de resposta dos HP Care Packs podem variar em função da sua localização geográfica. O serviço inicia na data de aquisição do hardware. São aplicáveis restrições e limitações. Para mais informações, visite [www.hp.com/go/cpc](http://www.hp.com/go/cpc). Os serviços HP são regidos pelos termos e condições de serviço da HP aplicáveis, fornecidos ou indicados ao cliente no momento da compra. O cliente pode possuir direitos legais adicionais de acordo com as leis locais aplicáveis e tais direitos não são afetados de forma alguma pelos termos e condições de serviço da HP ou pela garantia limitada HP fornecida com o seu produto HP.

<sup>4</sup> As fontes de alimentação externas, cabos de alimentação, cabos e periféricos não são de baixo halogéneo. As peças de serviço obtidas após a aquisição podem não ser de baixo halogéneo.

### Especificações técnicas renúncias

<sup>1</sup> Todas as especificações representam especificações típicas fornecidas pelos fabricantes dos componentes utilizados pela HP; o desempenho real pode ser superior ou inferior.

<sup>2</sup> Fontes de alimentação externas, cabos de alimentação, cabos e periféricos não são de baixo halogéneo. As peças de serviço obtidas após a aquisição podem não ser de baixo halogéneo.

### Saiba mais em

[www.hp.eu/monitors](http://www.hp.eu/monitors)

### Recorra aos serviços financeiros HP

Explore opções de pagamento mensal e planos de atualização de tecnologia que podem fornecer mais flexibilidade para ajudar a cumprir os seus objetivos de TI. Mais informações em [www.hp.com/go/hpfs](http://www.hp.com/go/hpfs).

### Registe-se para atualizações

[www.hp.com/go/getupdated](http://www.hp.com/go/getupdated)

---

© Copyright 2015 HP Development Company, L.P. As informações contidas neste documento estão sujeitas a alterações sem aviso prévio. As únicas garantias para os produtos e serviços da HP estão definidas nas declarações de garantia expressa que acompanham esses produtos e serviços. Nenhuma declaração constante neste documento deverá ser interpretada como constituição de garantia adicional. Não são da responsabilidade da HP quaisquer erros técnicos ou editoriais ou omissões contidas no presente documento.

Microsoft, Windows e o logótipo Windows são marcas comerciais registadas nos EUA da Microsoft Corporation. Bluetooth é uma marca comercial do respetivo proprietário e é utilizada pela Hewlett-Packard Company sob licença. Intel e Core são marcas comerciais da Intel Corporation nos EUA e noutros países. Adobe® é uma marca comercial da Adobe Systems Incorporated.

