

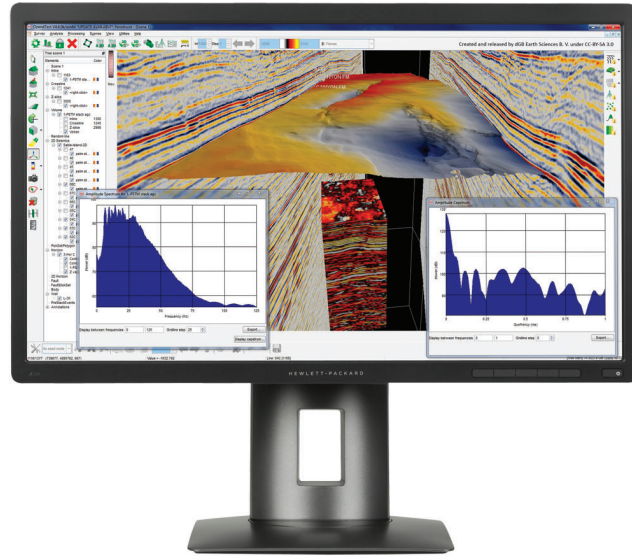
## Ficha técnica

# Pantalla UHD IPS HP Z24s de 60,45 cm (23,8")



### UHD para la empresa y su presupuesto.

Experimente una presentación inmediata de imágenes de ultra alta definición/4K y precisión del color con calibración de fábrica con la pantalla IPS UHD HP Z24s de 60,45 cm (23,8"), que también ofrece conectividad flexible y funciones para su comodidad, todo al precio de la pantalla HP Z más asequible de HP.



#### La pantalla que ofrece lo que usted exige.

- Obtenga una resolución masiva de 3840 x 2160, 185 ppp y gama de color sRGB para sus flujos de trabajo digitales exigentes. Los amplios ángulos de visualización y una pantalla diagonal de 60,45 (23,8") le ayudan a garantizar una línea directa de visión para una o más personas.

#### Conectividad sin límites.

- Conecte su pantalla a una estación de trabajo, un PC y una amplia gama de dispositivos de vídeo digital con DisplayPort, mini-DisplayPort, HDMI y cuatro puertos USB 3.0. Utilice los dos puertos USB situados de cara para facilitar el acceso a sus periféricos más utilizados.

#### UHD para todos los dispositivos.

- Reproduzca el contenido de su smartphone o tablet de forma instantánea en la pantalla grande a través de una fácil conexión de MHL, que también mantiene sus dispositivos cargados y listos para funcionar.<sup>2</sup>

#### Píxeles que no acaban nunca.

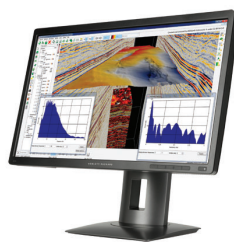
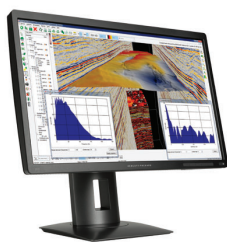
- Obtenga vistas expansivas de sus proyectos, documentos y soportes con 8 MP, 4 veces lo que una pantalla Full HD. Vea su dispositivo móvil y fuentes de información del PC en paralelo en modos imagen en imagen e imagen por imagen.

#### Características adicionales

- Encuentre la posición más cómoda con inclinación personalizable, ajuste de altura, giro y rotación, además de un Lanzamiento rápido de HP integrado que le permite montar la pantalla en una pared.<sup>3</sup>
- Diseñe la pantalla para su forma de trabajar con el software HP Display Assistant.
- Esté tranquilo sabiendo que su inversión en TI está respaldada por una garantía estándar limitada de tres años. Para ampliar la protección más allá de la garantía estándar limitada, seleccione un servicio HP Care opcional.<sup>4</sup>
- Sea un consumidor mejor con una pantalla que tiene componentes responsables con el medio ambiente, como el nivel bajo de halógenos<sup>5</sup>, cristal sin arsénico y retroiluminación sin mercurio.

## Pantalla UHD IPS HP Z24s de 60,45 cm (23,8")

### Tabla de especificaciones



<b>Nº de producto</b>	J2W50A4; J2W50AT
<b>Color del producto</b>	Negro
<b>Tamaño de pantalla (diagonal)</b>	60,45 cm (23,8")
<b>Tipo de pantalla</b>	IPS con retroiluminación LED
<b>Área activa del panel</b>	527,04 x 296,46 mm;
<b>Ángulo de visualización</b>	178° en horizontal; 178° en vertical
<b>Brillo</b>	300 cd/m <sup>2</sup>
<b>Relación de contraste</b>	estático 1000:1; dinámico 5000000:1 <sup>1</sup>
<b>Índice de respuesta</b>	Gris a gris 14 ms <sup>1</sup>
<b>Proporción</b>	16:9
<b>Resolución nativa</b>	3840 x 2160 a 60 Hz
<b>Resoluciones admitidas</b>	3840 x 2160; 2560 x 1600; 2560 x 1440; 1920 x 1200; 1920 x 1080; 1680 x 1050; 1600 x 1200; 1600 x 900; 1440 x 900; 1366 x 768; 1280 x 1024; 1280 x 960; 1280 x 800; 1280 x 768; 1280 x 720; 800 x 600; 720 x 480; 720 x 400; 640 x 480
<b>Funciones de la pantalla</b>	Plug and Play; Antirreflejo; Programable por el usuario; Selección de idiomas; Controles en pantalla; Retroiluminación LED; Conmutación en plano
<b>Controles del usuario</b>	OSD con 4 botones; Menú; Alimentación
<b>Señal de entrada</b>	1 MHL 2.0/HDMI 1.4 (con soporte de HDCP); 1 HDMI 1.4 (con soporte de HDCP); 1 DisplayPort 1.2 (con soporte de HDCP); 1 Mini-DisplayPort
<b>Puertos y Conectores</b>	4 puertos USB 3.0 (dos laterales y dos posteriores); 1 salida de audio
<b>Potencia de entrada</b>	Tensión de entrada: De 90 a 265 VCA
<b>Consumo energético</b>	Clase de eficiencia energética: C; Área activa del panel: 527,04 x 296,46 mm; Consumo de energía en modo activo: 44,0 W; Consumo de energía anual: 64,0 kWh; Consumo energético (En espera): 0,50 W; Consumo de energía (modo apagado): 0,30 W; Consumo energético, descripción: 88 W (máximo), 60 W (típico), 0,5 W (en espera); Resolución de la pantalla: 3840 x 2160 a 60 Hz
<b>Dimensiones con soporte (A x P x A)</b>	55,61 x 21,02 x 52,68 cm
<b>Dimensiones sin soporte (A x P x A)</b>	55,61 x 6,97 x 33,53 cm
<b>Peso</b>	6,46 kg (Con soporte)
<b>Características ergonómicas</b>	Inclinación: de -5 a +20°; Rotación: ±45°; Capacidad de giro: 90°
<b>Certificación y conformidad</b>	CE; CB; KC/KCC; NOM; PSB; ICE; TUV-S; UL-CSA; CCC; CEL; CECP; SEPA; EPA; ISC; VCCI; FCC; BSMI de Taiwán; Certificación Microsoft WHQL (Windows 8.1 y Windows 7); SmartWay Transport Partnership (NA)
<b>Medioambiental</b>	Cristal de pantalla sin arsénico; Retroiluminación de pantalla sin mercurio; Bajo halógeno <sup>2</sup>
<b>Garantía</b>	3 años de garantía limitada incluidos 3 años en piezas y mano de obra. Existen ciertas restricciones y limitaciones.

## Pantalla UHD IPS HP Z24s de 60,45 cm (23,8")

### Accesorios y servicios (no incluidos)

---

#### Adaptador de gráficos HP USB de salida dual



Optimice el uso de las pantallas y su productividad con una configuración de dos monitores gracias al adaptador de gráficos HP USB de salida doble, el cual incluye salidas DVI-I y DisplayPort para controlar pantallas de alta resolución mediante una sola conexión USB 3.0 B en su PC.

**Nº de producto: C5U89AA**

#### Asistencia HP de 5 años con Sustit Pre Día Sig Lab para el hardware de pantalla estándar



Obtenga para su dispositivo una reparación in situ el día siguiente laborable durante 5 años por un técnico cualificado de HP, si el problema no se puede resolver a distancia.

**Nº de producto: U7935E**

---

## Pantalla UHD IPS HP Z24s de 60,45 cm (23,8")

### Notas al pie de mensajería

<sup>1</sup> Se requiere contenido 4K.

<sup>2</sup> El puerto MHL 2.0 carga una batería de smartphone y tablet compatible con MHL. Incluye una llave de DisplayPort a HDMI para incrementar la flexibilidad de la conexión. Se requiere la activación del smartphone o el tablet para MHL o tener una llave HDMI para conectar al monitor. Consulte las especificaciones de su dispositivo móvil. La máxima resolución de pantalla es Full HD.

<sup>3</sup> El hardware de montaje se vende por separado.

<sup>4</sup> Se vende por separado. Los niveles de servicio y los tiempos de respuesta para los HP Care Packs pueden variar según su ubicación geográfica. El servicio comienza en la fecha de compra del hardware. Se aplican restricciones y limitaciones. Para obtener más detalles, visite [www.hp.com/go/cpc](http://www.hp.com/go/cpc). Los servicios de HP se rigen por los términos y condiciones de servicio de HP aplicables o indicados al cliente en el momento de la compra. El cliente puede tener derechos legales adicionales, según las leyes locales aplicables, y tales derechos no se ven afectados en ningún modo por los términos y condiciones de los servicios de HP o por la garantía limitada de HP, incluida con su producto HP.

<sup>5</sup> Las fuentes de alimentación externas, los cables de alimentación, los cables y los periféricos tienen un nivel bajo de halógeno. Las piezas de servicio obtenidas después de la compra podrían no tener un nivel bajo de halógeno.

### Especificaciones técnicas renunciadas

<sup>1</sup> Todas las especificaciones representan las especificaciones típicas facilitadas por los fabricantes de componentes de HP; el rendimiento real puede ser superior o inferior.

<sup>2</sup> Las fuentes de alimentación externas, los cables de alimentación, los cables y los periféricos tienen un nivel bajo de halógeno. Las piezas de servicio obtenidas después de la compra podrían no tener un nivel bajo de halógeno.

**Obtenga más información en**  
[www.hp.eu/monitors](http://www.hp.eu/monitors)

### Contrate los servicios financieros de HP

Estudie las opciones de pago mensuales y planes de actualización de la tecnología que pueden proporcionar más flexibilidad para ayudarle a cumplir sus objetivos de TI. Obtenga más información en [www.hp.com/go/hpfs](http://www.hp.com/go/hpfs).

**Regístrese para recibir actualizaciones**  
[www.hp.com/go/getupdated](http://www.hp.com/go/getupdated)

---

© Copyright 2016 HP Development Company, L.P. La información incluida en el presente documento está sujeta a cambios sin previo aviso. Las únicas garantías para los productos y servicios HP se establecen en las declaraciones de garantía expresas que acompañan a tales productos y servicios. Ninguna parte del contenido de este documento debe considerarse una garantía adicional. HP no se responsabiliza de los errores u omisiones de carácter técnico o editorial que puedan existir en este documento.

