

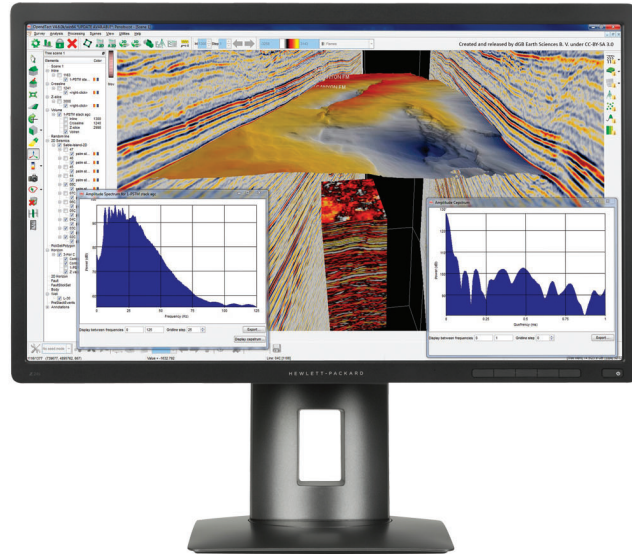
## Taulukot

# HP:n 60,45 cm:n (23,8 tuuman) Z24s IPS UHD -näyttö



## UHD-tarkkuutta, joka sopii yrityskäyttöön ja budjettiin.

Koe 60,45 cm:n (23,8 tuuman) HP Z24s UHD -IPS-näytön UHD-/4K-tarkkuuksinen kuvien esitys, tehdaskalibroitu väritarkkuus suoraan pakkauksesta, joustava yhdistettävyyys ja käyttömukavuutta lisäävät toiminnot – tämä kaikki HP:n edullisimmassa HP Z -näytössä.



### Näyttö, joka vastaa vaatimuksiisi.

- Saat vaativiin digitaalisiin työkulkuihin jopa 3 840 × 2 160 pikselin tarkkuuden, 185 ppi:n pikselitiheyden ja sRGB-värintoistoalueen. Laaja katselukulma ja 60,45 cm:n (23,8 tuuman) näytön suuri koko takaavat hyvän näköyhteyden vaikka katselijoita olisi useita.

### Yhteydet ovat rajattomat.

- Yhdistä näyttö työasemaan, tietokoneeseen ja eri digitaalivideolaitteisiin DisplayPort-liitännän, Mini-DisplayPort-liitännän, HDMI-portin ja neljän USB 3.0 -portin avulla. Näytön sivulla olevien kahden USB-portin ansiosta voit käyttää helposti lisälaitteita, joita tarvitset eniten.

### UHD-tarkkuutta laitteelle kuin laitteelle.

- Voit hetkessä esittää älypuhelimien tai tablettien näkymän suurella näytöllä käyttämällä helppokäyttöistä MHL-yhtettä, joka myös pitää laitteesi ladattuina ja käyttövalmiina.<sup>2</sup>

### Pikseleitä päivän tarpeisiin.

- Saat suuren katselutilan projekteillesi, asiakirjoillesi ja mediatiedostoille näytöllä, jonka kahdeksan megapikselin tarkkuus vastaa nelinkertaisesti täysteräväpiirtonäytön tarkkuutta. Voit katsella sekä mobiililaitteelta että tietokoneelta näytettävää kuvaa rinnakkain tai kuva kuvassa -näkyvässä.

### Lisäominaisuudet

- Löydä mukava asento mukautettavien kallistus-, korkeudensäätö-, kääntö- ja kiertoasetusten ansiosta – lisäksi voit kiinnittää näytön seinälle mukana tulevan HP Quick Release -kiinnityksen avulla.<sup>3</sup>
- Suunnittele näyttö työtapasi mukaiseksi HP Display Assistant -ohjelmiston avulla.
- Voit rauhassa luottaa tietoteknisiä investointejesi suojaavaan kolmen vuoden rajoitettuun vakiotakuuseen. Rajoitetun vakiotakuun lisäksi voit valita lisäturvaa HP Care Pack -palveluvalikoimasta.<sup>4</sup>
- Ole parempi kuluttaja käyttämällä näyttöä, joka on tehty ympäristötietoisista osista, joita ovat vähähalogeeninen<sup>5</sup>, arsenikiton lasi ja elohopeattomat taustavalot.

## HP:n 60,45 cm:n (23,8 tuuman) Z24s IPS UHD -näyttö

### Taulukko teknisistä tiedoista



<b>Tuotenumero</b>	J2W50A4; J2W50AT
<b>Tuotteen väri</b>	Musta
<b>Näytön koko (lävistäjä)</b>	60,45 cm (23,8 tuumaa)
<b>Näyttötyyppi</b>	IPS, LED-taustavallo
<b>Paneelin aktiivinen alue</b>	527,04×296,46 mm;
<b>Katselukulma</b>	178 astetta, vaaka; 178 astetta, pysty
<b>Kirkkaus</b>	300 cd/m <sup>2</sup>
<b>Kontrastisuhte</b>	1000:1 staattinen; 5000000:1 dynaaminen <sup>1</sup>
<b>Vasteaikasuhde</b>	14 ms (harmaa–harmaa) <sup>1</sup>
<b>Kuvasuhde</b>	16:9
<b>Alkuperäinen tarkkuus</b>	3 840 × 2 160, 60 Hz
<b>Tuetut kuvatarkkuudet</b>	3 840 × 2 160; 2 560 × 1 600; 2 560 × 1 440; 1 920 × 1 200; 1 920 × 1 080; 1 680 × 1 050; 1 600 × 1 200; 1 600 × 900; 1 440 × 900; 1 366 × 768; 1 280 × 1 024; 1 280 × 960; 1 280 × 800; 1 280 × 768; 1 280 × 720; 800 × 600; 720 × 480; 720 × 400; 640 × 480
<b>Näytön ominaisuudet</b>	Plug and Play; Häikäisyneisto; Käyttäjän ohjelmoitavissa; Kielen valinta; Säätimet näytössä; LED-taustavalaistus; Vaihto tasossa
<b>Käyttäjätöiminnot</b>	Nelipainikkeinen näyttövalikko; valikko; virta
<b>Sisääntulosignaali</b>	MHL 2.0 / HDMI 1.4 -portti (HDCP-tuki); HDMI 1.4 -portti (HDCP-tuki); DisplayPort 1.2 -portti (HDCP-tuki) mini-DisplayPort
<b>Portit ja liittimet</b>	4 USB 3.0 -porttia (kaksi sivussa ja kaksi takana); äänilähtö
<b>Virransyöttö</b>	Tulojännite: 90–265 V AC
<b>Virrankulutus</b>	Energiatohokkuusluokka: C; Paneelin aktiivinen alue: 527,04×296,46 mm; Virrankulutus virta kytkettyinä: 44,0 W; Energiankulutus vuodessa: 64,0 kWh; Virrankulutus (Valmiustila): 0,50 W; Virrankulutus (sammuksissa): 0,30 W; Virrankulutuksen kuvaus: 88 W (enintään), 60 W (normaali), 0,5 W (valmiustila); Näytön tarkkuus: 3 840 × 2 160, 60 Hz
<b>Tuotteen mitat jalustan kanssa (l × s × k)</b>	55,61×21,02×52,68 cm
<b>Tuotteen mitat ilman jalustaa (l × s × k)</b>	55,61×6,97×33,53 cm
<b>Paino</b>	6,46 kg (jalustan kanssa)
<b>Ergonomiset ominaisuudet</b>	Kallistus: -5–20°; Sivuttaiskierto: ±45°; Näytön kierto: 90°
<b>Sertifiikaatit ja yhteensopivuus</b>	CE; CB; KC/KCC; NOM; PSB; ICE; TUV-S; UL-CSA; CCC; CEL; CECP; SEPA; EPA; ISC; VCCI; FCC; BSMI (Taiwan); Microsoft WHQL -sertifiointi (Windows 8.1 ja Windows 7); SmartWay-kuljetuskumppanuus (P-Amerikka)
<b>Ympäristö</b>	Arseniton näytön lasi; Elohopeattomat näytön taustavalot; Vähähaloogeninen <sup>2</sup>
<b>Takuu</b>	Kolmen vuoden rajoitettu takuu sisältää kolmen vuoden takuun osille ja työlle. Tietyt rajoitukset ovat voimassa.

## HP:n 60,45 cm:n (23,8 tuuman) Z24s IPS UHD -näyttö

### Lisävarusteet ja palvelut (eivät sisälly pakkaukseen)

---

#### HP Dual Output USB -grafiikkasovitin



Näyttöalaa ja tuottavuutta voi kasvattaa HP Dual Output USB -grafiikkasovittimella, jossa on DVI-I- ja DisplayPort-liitäntä yhden USB 3.0 B -yhteyden välityksellä.

**Tuotenumero: C5U89AA**

#### HP:n 5 vuoden laitteistotuki, tavalliset näytöt, seur. arkip. as. til



Viiden vuoden palvelu: jos ongelmaa ei voida ratkaista etänä, HP:n valtuutettu teknikko korjaa tietokoneesi tiloissasi seuraavana arkipäivänä.

**Tuotenumero: U7935E**

---

## HP:n 60,45 cm:n (23,8 tuuman) Z24s IPS UHD -näyttö

### Viestin alaviitteet

<sup>1</sup> Edellyttää 4K-sisältöä.

<sup>2</sup> MHL 2.0 -portti lataa MHL-yhteensopivien älypuhelinien ja tablettien akun. Sisältää DisplayPort-HDMI-muuntokappaleen, jonka ansiosta laitteiden liittäminen on vielä joustavampaa. Sinulla on oltava älypuhelin tai tabletti, joka on MHL-yhteensopiva, tai näyttöön on liitettävä HDMI-muuntokappale. Katso mobiililaitteen tiedot. Näytön enimmäisresoluutio on täysteräväpiirto.

<sup>3</sup> Kiinnitystarvikkeet hankittava erikseen.

<sup>4</sup> Hankittava erikseen. HP Care Pack -palvelutasot ja -vasteajat saattavat vaihdella alueittain. Palvelu alkaa laitteiston ostopäivästä. Rajoituksia voi olla voimassa. Katso lisätietoja osoitteesta [www.hp.com/go/cpc](http://www.hp.com/go/cpc). HP:n palveluihin sovelletaan ostohetkellä asiakkaalle toimitettavia tai asiakkaan tietoon annettavia HP:n palveluehtoja. Asiakkaalla saattaa olla paikallisen lainsäädännön mukaisia lisäoikeuksia, joihin HP:n palveluehdot tai HP-tuotteen rajoitettu HP-takuu eivät vaikuta.

<sup>5</sup> Ulkoiset virtalähteet, virtajohdot, muut johdot ja lisälaitteet eivät ole vähähalogeenisia. Tuotteen ostamisen jälkeen hankitut varaosat eivät välttämättä ole vähähalogeenisia.

### Tekniset tiedot vastuuvapauslausekkeita

<sup>1</sup> Tekniset tiedot vastaavat HP:n komponenttivalmistajien ilmoittamia tyypillisiä teknisiä tietoja; todellinen suorituskyky voi olla parempi tai huonompi.

<sup>2</sup> Ulkoiset virtalähteet, virtajohdot, muut johdot ja lisälaitteet eivät ole vähähalogeenisia. Tuotteen ostamisen jälkeen hankitut varaosat eivät välttämättä ole vähähalogeenisia.

### Lue lisää osoitteessa

[www.hp.eu/monitors](http://www.hp.eu/monitors)

### Ota käyttöön HP Financial Services

Tutustu kuukausimaksuvaihtoehtoihin ja tekniikkapäivityssuunnitelmiin, jotka tarjoavat enemmän joustavuutta ja auttavat IT-tavoitteidesi saavuttamisessa. Lisätietoja on osoitteessa [www.hp.com/go/hpfs](http://www.hp.com/go/hpfs).

### Rekisteröidy päivitykset

[www.hp.com/go/getupdated](http://www.hp.com/go/getupdated)

---

© Copyright 2016 HP Development Company, L.P. Tässä olevia tietoja voidaan muuttaa ilman erillistä ilmoitusta. HP-tuotteiden ja -palveluiden takuut määritetään yksinomaan tuotteiden ja palveluiden mukana toimitettavissa takuulausekkeissa. Tämän julkaisun sisältöä ei tulkita lisätakuuksi. HP ei vastaa tämän julkaisun sisältämistä teknisistä tai toimituksellisista virheistä tai puutteista.

4AA5-7439FIE, Heinäkuu 2016

