

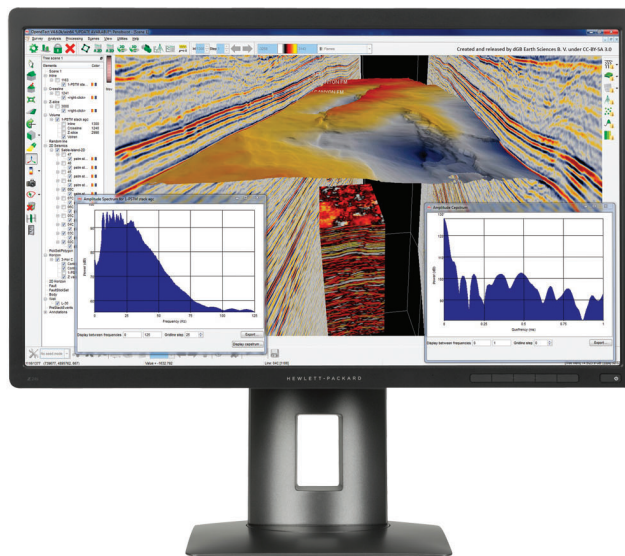
## Fiche produit

# Ecran HP Z24s IPS UHD de 60,45 cm (23,8 pouces)



**Ultra HD pour répondre aux besoins de votre entreprise et respecter votre budget.**

Profitez d'une image en ultra haute définition /4K<sup>1</sup> et d'une précision des couleurs - calibrées en usine - dès la sortie de l'emballage avec l'écran HP Z24s IPS UHD de 60,45 cm (23,8 pouces), qui offre également une connectivité souple et un confort hors-pair – le tout à un prix d'écran HP Z des plus abordables.



### L'écran qui vous apporte ce que vous exigez.

- Obtenez une excellente résolution de 3 840 x 2 160, 185 ppp, et une gamme de couleurs sRGB pour des travaux de production numérique exigeants. De grands angles de vision et un écran de 60,45 cm (23,8 pouces) de diagonale garantissent une vision optimale pour un ou plusieurs utilisateurs.

### La connectivité sans limite

- Connectez votre écran à une station de travail, un PC et une gamme de périphériques vidéo numériques avec DisplayPort, Mini DisplayPort, HDMI et quatre ports USB 3.0. Utilisez les deux ports USB latéraux pour accéder facilement à vos périphériques les plus utilisés.

### UHD pour chaque périphérique.

- Mettez instantanément en miroir le contenu de votre smartphone ou de votre tablette sur le grand écran via une simple connexion MHL qui permet également de maintenir vos périphériques chargés et prêts à l'emploi.<sup>2</sup>

### Des pixels pour des jours entiers.

- Ayez une bonne visibilité de vos projets, documents et supports avec 8 mégapixels, soit 4 x plus qu'avec un écran Full HD. Affichez votre périphérique portable et vos flux d'ordinateur côte à côte dans les modes Image en incrustation et Image par image.

### Fonctionnalités supplémentaires

- Trouvez votre position idéale grâce à l'inclinaison personnalisable, au réglage en hauteur, au pivotement et aux paramètres de rotation, plus HP Quick Release intégré qui vous permet de monter l'écran sur un mur.<sup>3</sup>
- Elaborez l'écran pour votre façon de travailler avec le logiciel HP Display Assistant.
- Travaillez en toute sérénité grâce à la garantie standard limitée de trois ans qui protège votre investissement informatique. Pour étendre votre protection au-delà de la garantie standard limitée, sélectionnez un service HP Care Pack en option.<sup>4</sup>
- Soyez un consommateur plus avisé avec des composants responsables pour votre écran : faible teneur en halogène <sup>5</sup>, verre exempt d'arsenic et rétroéclairage exempt de mercure.

## Ecran HP Z24s IPS UHD de 60,45 cm (23,8 pouces)

### Tableau de spécifications



<b>Référence</b>	J2W50A4; J2W50AT
<b>Couleur produit</b>	Noir
<b>Taille de l'écran (diagonale)</b>	60,45 cm (23,8 pouces)
<b>Type d'écran</b>	IPS avec rétroéclairage LED
<b>Zone de panneau active</b>	527,04 x 296,46 mm;
<b>Angle de visualisation</b>	Horizontal 178°, vertical 178°
<b>Luminosité</b>	300 cd/m <sup>2</sup>
<b>Rapport de contraste</b>	1000:1 statique ; 5000000:1 dynamique <sup>1</sup>
<b>Taux de réponse</b>	14 ms gris à gris <sup>1</sup>
<b>Format de l'image</b>	16:9
<b>Résolution native</b>	3 840 x 2 160 à 60 Hz
<b>Résolutions prise en charge</b>	3 840 x 2 160; 2 560 x 1 600; 2 560 x 1 440; 1 920 x 1 200; 1 920 x 1 080; 1 680 x 1 050; 1 600 x 1 200; 1 600 x 900; 1 440 x 900; 1 366 x 768; 1 280 x 1 024; 1 280 x 960; 1 280 x 800; 1 280 x 768; 1 280 x 720; 800 x 600; 720 x 480; 720 x 400; 640 x 480
<b>Fonctions d'affichage</b>	Plug-and-Play ; Antireflets ; Programmable par l'utilisateur ; Sélection de la langue ; Commandes à l'écran ; Rétroéclairage LED ; In plane switching (IPS)
<b>Commandes utilisateur</b>	OSD à 4 boutons; Menu; Alimentation
<b>Signal d'entrée</b>	1 câble MHL 2.0 / 1 câble HDMI 1.4 (avec prise en charge HDCP); 1 port HDMI 1.4 (avec prise en charge HDCP); 1 DisplayPort 1.2 (avec prise en charge HDCP); 1 Mini-DisplayPort
<b>Ports et connecteurs</b>	4 ports USB 3.0 (deux sur le côté et deux à l'arrière); 1 sortie audio
<b>Puissance d'entrée</b>	Tension d'entrée : 90 à 265 V CA
<b>Consommation électrique</b>	Classe d'efficacité énergétique : C; Zone de panneau active : 527,04 x 296,46 mm; Consommation d'énergie en mode Activation : 44,0 W; Consommation énergétique annuelle : 64,0 kWh; Consommation électrique (Veille): 0,50 W; Consommation d'énergie (inactif): 0,30 W; Description de la consommation électrique: 88 W (Maximum), 60 W (Standard), 0,5 W (Veille); Résolution d'écran : 3 840 x 2 160 à 60 Hz
<b>Dimensions avec socle (L x P x H)</b>	55,61 x 21,02 x 52,68 cm
<b>Dimensions sans socle (L x P x H)</b>	55,61 x 6,97 x 33,53 cm
<b>Poids</b>	6,46 kg (Avec socle)
<b>Caractéristiques pour l'ergonomie</b>	Inclinaison : de -5° à +20° ; Rotation : ±45° ; Rotation sur pivot : 90°
<b>Certification et conformité</b>	CE; CB; KC/KCC; NOM; PSB; ICE; TUV-S; UL-CSA; CCC; CEL; CECP; SEPA; EPA; ISC; VCCI; FCC; BSMI (Taiwan); Certification Microsoft WHQL (Windows 8.1 et Windows 7); SmartWay Transport Partnership (Amérique du Nord)
<b>Environnement</b>	Ecran sans arsenic ; Écran à rétro-éclairage sans mercure ; Faible teneur en halogène <sup>2</sup>
<b>Garantie</b>	Garantie limitée de 3 ans incluant les pièces et la main d'œuvre. Certaines restrictions et exclusions sont applicables.

## Ecran HP Z24s IPS UHD de 60,45 cm (23,8 pouces)

### Accessoires et services (non inclus)

---

#### Carte graphique HP Dual Output USB



Augmentez la surface d'écran et la productivité avec une configuration à double moniteur avec l'adaptateur de carte graphique USB HP double sortie, présentant les sorties DVI-I et DisplayPort pour les écrans haute résolution via une connexion USB 3.0 B unique à votre ordinateur.

**Référence: C5U89AA**

#### Assistance matérielle HP pour écrans standard, échange jour ouvré suivant sur site, 5 ans



Bénéficiez pendant 5 ans d'une réparation sur site le jour ouvrable suivant par un technicien HP qualifié pour votre matériel informatique, si le problème ne peut être résolu à distance.

**Référence: U7935E**

---

## Ecran HP Z24s IPS UHD de 60,45 cm (23,8 pouces)

### Notes de messagerie

<sup>1</sup> Contenu 4K requis.

<sup>2</sup> Le port MHL 2.0 chargera une batterie de smartphone et de tablette compatibles MHL. Inclut un port DisplayPort pour dongle HDMI pour optimiser la flexibilité de la connexion. Le smartphone ou la tablette doivent être compatibles MHL ou être équipés d'un dongle HDMI pour se connecter à l'écran. Voir les spécifications de votre périphérique portable. Ecran Full HD à résolution d'image maxi.

<sup>3</sup> Matériel de fixation vendu séparément.

<sup>4</sup> Vendue séparément. Les délais d'intervention et les niveaux de service HP Care Pack peuvent varier selon la région. Le service prend effet à la date d'achat du matériel. Certaines restrictions et limitations sont applicables. Pour en savoir plus, consultez le site [www.hp.com/go/cpc](http://www.hp.com/go/cpc). Les services HP sont régis par les termes et conditions HP en vigueur fournis ou notifiés au client au moment de l'achat. La législation locale en vigueur peut octroyer des droits juridiques supplémentaires au client. Ces droits ne sont en aucune façon affectés par les termes et conditions HP, ni par la garantie limitée HP fournie avec votre produit HP.

<sup>5</sup> Les modules d'alimentation, cordons d'alimentation, câbles et périphériques externes ne sont pas de faible niveau d'halogène. Il se peut que les pièces de rechange obtenues après l'achat ne soient pas de faible niveau d'halogène.

### Spécifications techniques disclaimers

<sup>1</sup> Toutes les spécifications sont les spécifications nominales fournies par les fabricants des composants de HP ; les performances réelles peuvent être plus élevées ou plus faibles.

<sup>2</sup> Les modules d'alimentation, cordons d'alimentation, câbles et périphériques externes ne sont pas de faible niveau d'halogène. Il se peut que les pièces de rechange obtenues après l'achat ne soient pas de faible niveau d'halogène.

### Pour en savoir plus, consultez

[www.hp.eu/monitors](http://www.hp.eu/monitors)

### Impliquez HP Financial Services

Explorez les possibilités de paiement mensuels et des plans de renouvellement de votre parc informatique, qui peuvent vous fournir plus de flexibilité pour vous aider à atteindre vos objectifs informatiques. Pour en savoir plus, rendez-vous sur [www.hp.com/go/hpfs](http://www.hp.com/go/hpfs).

### Inscrivez-vous pour les mises à jour

[www.hp.com/go/getupdated](http://www.hp.com/go/getupdated)

---

© Copyright 2016 HP Development Company, L.P. Les informations contenues dans ce document sont sujettes à modification sans préavis. Les seules garanties relatives aux produits et services HP sont énoncées dans les déclarations de garantie expresses fournies avec ces produits et services. Aucune déclaration du présent document ne saurait être interprétée comme une garantie supplémentaire. HP décline toute responsabilité pour les éventuelles erreurs ou omissions de nature technique ou rédactionnelle contenues dans ce document.

