

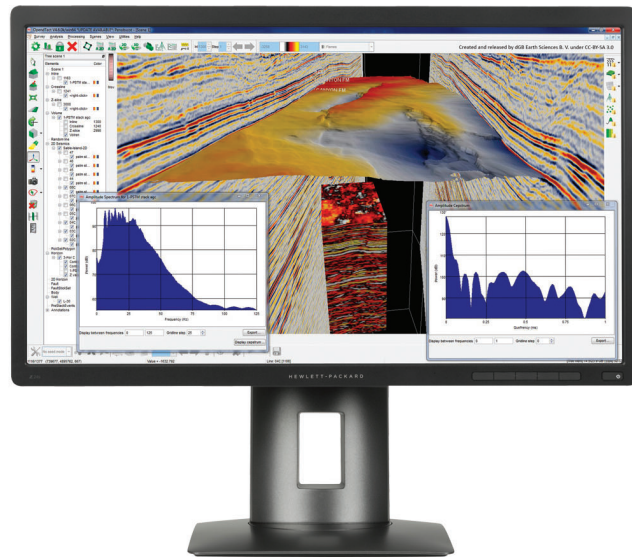
## Adatlap

# HP 60,45 cm-es (23,8 hüvelykes) Z24s IPS UHD-kijelző



## Kedvező árú UHD felbontás üzleti használatra

A HP 60,45 cm-es (23,8 hüvelykes) Z24s IPS UHD-kijelzője Ultra HD/4K felbontású képmegjelenítést és gyárilag kalibrált, azonnal használható színbeállításokat kínál, amelyeket rugalmas csatlakozási lehetőségek és kényelmi szolgáltatások egészítenek ki — mindezt a HP Z kijelzők legkedvezőbb árfekvésében.



### Minden igényt kielégítő kijelző

- A nagy teljesítményigényű digitális munkafolyamatokat 3840 x 2160 felbontásban, 185 ppi és sRGB színskála mellett tekintheti meg. A széles betekintési szögek és a 60,45 cm (23,8 hüvelyk) képátlójú képernyő kényelmes megtekintést biztosít egy vagy akár több személynek.

### Korlátlan csatlakozási lehetőség

- A DisplayPort-, a mini-DisplayPort-, a HDMI- vagy a négy USB 3.0-csatlakozó segítségével munkaállomáshoz, számítógéphez vagy különböző típusú videoeszközökhöz csatlakoztathatja a képernyőt. A leggyakrabban használt perifériaeszközök csatlakoztatásához használja az oldalt elhelyezett két USB-portot.

### UHD felbontás minden eszközre

- Azonnal megjelenítheti okostelefonja vagy táblagépe tartalmát a nagyméretű képernyőn egy egyszerű MHL-csatlakozáson keresztül, amely egyben feltöltött és útra kész állapotban is tartja az eszközt<sup>1</sup>.

### Lenyűgöző részletesség

- A projekteket, dokumentumokat és médiatartalmakat 8 MP-es felbontásban tekintheti meg – a Full HD kijelzőknél négyszer jobb minőségben. A mobilkészülékről vagy a számítógépről érkező képet „kép a képben” és „képenkénti” módban is megjelenítheti.

### További szolgáltatások

- Az igényei szerint beállíthatja a dőlésszöveget, a magasságot, illetve elforgathatja a képernyőt, a beépített HP gyorsrögzítővel pedig a falra is rögzítheti<sup>3</sup>.
- A HP Display Assistant szoftver segítségével saját munkaigényeinek megfelelően tervezheti meg képernyőjét.
- Biztos lehet benne, hogy informatikai befektetését hároméves normál jótállás támogatja. A külön megvásárolható HP Care Pack szolgáltatások igénybe vételével a normál korlátozott jótállás által biztosított védelmet további lehetőségekkel bővítheti.<sup>4</sup>
- Környezettudatosabb fogyasztó lehet ezzel a környezetbarát részegységekkel, többek között alacsony halogéntartalmú elemekkel<sup>5</sup>, arzénmentes üveggel és higanymentes háttérvilágítással rendelkező képernyővel.

## HP 60,45 cm-es (23,8 hüvelykes) Z24s IPS UHD-kijelző

### Műszaki jellemzők táblázata



<b>Termékszám</b>	J2W50A4; J2W50AT
<b>Termékszín</b>	Fekete
<b>Képernyőméret (átlós)</b>	60,45 cm (23,8")
<b>Képernyő típusa</b>	IPS LED-háttérvilágítással
<b>Panel aktív területe</b>	527,04 x 296,46 mm;
<b>Megtekintési szög</b>	178° vízszintes; 178° függőleges
<b>Fényerő</b>	300 cd/m <sup>2</sup>
<b>Kontrasztarány</b>	1000:1 statikus; 5000000:1 dinamikus <sup>1</sup>
<b>Válaszarány</b>	14 ezredmásodperces szűrkeről szűrkeré válaszdó <sup>1</sup>
<b>Oldalarány</b>	16:9
<b>Natív felbontás</b>	3840 x 2160 60 Hz-en
<b>Támogatott felbontások</b>	3840 x 2160; 2560 x 1600; 2560 x 1440; 1920 x 1200; 1920 x 1080; 1680 x 1050; 1600 x 1200; 1600 x 900; 1440 x 900; 1366 x 768; 1280 x 1024; 1280 x 960; 1280 x 800; 1280 x 768; 1280 x 720; 800 x 600; 720 x 480; 720 x 400; 640 x 480
<b>Megjelenítési jellemzők</b>	Plug and Play; Csillagásmentes; Felhasználó által programozható; Nyelvválasztás; Képernyőn megjelenő vezérlők; LED-es háttérvilágítás; Képsíkváltás
<b>Felhasználói vezérlők</b>	4 gombos OSD; Menü; Bekapcsológomb
<b>Bemeneti jel</b>	1 MHL 2.0/HDMI 1.4 (HDCP-támogatással); 1 HDMI 1.4 (HDCP-támogatással); 1 DisplayPort 1.2 (HDCP-támogatással); 1 Mini-DisplayPort
<b>Portok és csatlakozók</b>	4 USB 3.0 (két oldalsó és két hátsó); 1 hangkimenet
<b>Bemeneti táp</b>	Bemenő feszültség: 90–265 V~
<b>Energiafogyasztás</b>	Energiahatékonysági osztály: C; Panel aktív területe: 527,04 x 296,46 mm; Energiafogyasztás bekapcsolt állapotban: 44,0 W; Éves energiafogyasztás: 64,0 kWh; Energiafogyasztás (Készenlét): 0,50 W; Energiafogyasztás (kikapcsolt állapotban): 0,30 W; Energiafogyasztási adatok: 88 W (maximális), 60 W (jellemző) 0,5 W (készenléti); Képernyőfelbontás: 3840 x 2160 60 Hz-en
<b>Méreték állvánnyal (Szé x Mé x Ma)</b>	55,61 x 21,02 x 52,68 cm
<b>Méreték állvány nélkül (Szé x Mé x Ma)</b>	55,61 x 6,97 x 33,53 cm
<b>Súly</b>	6,46 kg (Talppal együtt)
<b>Ergonómiai tulajdonságok</b>	Döntés: -5 és +20° között; Forgathatóság: ±45°; Tengelyforgatás: 90°
<b>Tanúsítvány és megfelelés</b>	CE; CB; KC/KCC; NOM; PSB; ICE; TUV-S; UL-CSA; CCC; CEL; CECP; SEPA; EPA; ISC; VCCI; FCC; Tajvan – BSMI; Microsoft WHQL-tanúsítvány (Windows 8.1 és Windows 7); SmartWay Transport Partnership (Észak-Amerika)
<b>Környezeti</b>	Arzénmentes kijelzőüveg; Higanymentes kijelző-háttérvilágítás; Alacsony halogéntartalmú <sup>2</sup>
<b>Garancia</b>	3 éves korlátozott jótállás, amelybe beletartozik az alkatrészek és a munkavégzés biztosítása. A szolgáltatásra bizonyos korlátozások és kivételek vonatkoznak.

## HP 60,45 cm-es (23,8 hüvelykes) Z24s IPS UHD-kijelző

### Tartozékok és szolgáltatások (nem mellékelt)

---

#### HP kettős kimenetű USB grafikus adapter



Növelje a képernyőterületet és a hatékonyságot a két képernyős beállításnak köszönhetően a HP kettős kimenetű USB-s grafikus adapterrel, amely DVI-I és DisplayPort-kimenetekkel rendelkezik a nagy felbontású kijelzők egyetlen USB 3.0 B-csatlakozón keresztüli működtetéséhez.

**Termékszám: C5U89AA**

#### HP 5 éves, normál, egy munkanapon belüli, helyszíni hardvertámogatás monitorokhoz



A számítógéphez HP-minősítéssel rendelkező szakember 5 éves, következő munkanapi helyszíni javítást nyújt, ha a probléma távolról nem oldható meg.

**Termékszám: U7935E**

---

## HP 60,45 cm-es (23,8 hüvelykes) Z24s IPS UHD-kijelző

### Üzenetküldéshez kapcsolódó lábjegyzetek

<sup>1</sup>4K felbontású tartalom szükséges.

<sup>2</sup>Az MHL 2.0-port feltölti az MHL-kompatibilis okostelefon és táblagép akkumulátorát. A csatlakozási rugalmasság növelése érdekében a csomag tartalmaz egy DisplayPort–HDMI hardverkulcsot. A monitorhoz való csatlakozáshoz az okostelefonnak vagy a táblagépnek MHL-kompatibilisnek kell lennie, vagy szükség van egy HDMI-hardverkulcsra. Lásd a mobilkészítők műszaki jellemzőit. A kijelző maximális felbontása a Full HD.

<sup>3</sup>A felszereléshez a tartozékok külön vásárolhatók meg.

<sup>4</sup>Külön vásárolható meg. A HP Care Pack szolgáltatások szintje és válasziége a földrajzi helytől függően változhat. A szolgáltatás nyújtása a hardver megvásárlásának napján kezdődik. A szolgáltatásra bizonyos korlátozások lehetnek érvényesek. További részletek: [www.hp.com/go/cpc](http://www.hp.com/go/cpc). A HP Services szolgáltatásokra a vonatkozó HP felhasználási feltételek érvényesek, amelyekről a vásárláskor kap tájékoztatást az ügyfél. Emellett az ügyfélnek lehetnek a helyi jogszabályok által meghatározott jogai, amelyeket semmilyen módon nem befolyásolnak sem a szolgáltatásra vonatkozó HP felhasználási feltételek, sem az adott HP-termékhez kapott HP korlátozott jótállás.

<sup>5</sup>A külső tápegységek, tápkábelek, kábelek és perifériás eszközök nem alacsony halogéntartalmúak. Nem biztos, hogy a vásárlás utáni szervizelések során bekerülő alkatrészek alacsony halogéntartalmúak lesznek.

### Műszaki adatok Jogi nyilatkozat

<sup>1</sup>Minden műszaki adat a HP összetevők gyártói által megadott általános adatokat tükrözi; a tényleges teljesítmény ennél nagyobb vagy kisebb is lehet.

<sup>2</sup>A külső tápegységek, tápkábelek, kábelek és perifériás eszközök nem alacsony halogéntartalmúak. Nem biztos, hogy a vásárlás utáni szervizelések során bekerülő alkatrészek alacsony halogéntartalmúak lesznek.

### További tájékoztatás:

[www.hp.eu/monitors](http://www.hp.eu/monitors)

### Vegye igénybe a HP pénzügyi szolgáltatásokat

Fedezze fel a havi részletfizetési lehetőségeket és a technológiafrissítési előfizetéseket, amelyek nagyobb rugalmasságot nyújtanak az informatikai célkitűzések eléréséhez. További információk: [www.hp.com/go/hpfs](http://www.hp.com/go/hpfs).

### Iratkozzon fel a frissítéseket

[www.hp.com/go/getupdated](http://www.hp.com/go/getupdated)

© Copyright 2016 HP Development Company, L.P. Az itt szereplő információk előzetes értesítés nélkül változhatnak. A HP termékeire és szolgáltatásaira kizárólag az adott termékhez, illetve szolgáltatáshoz mellékelt, írásban rögzített jótállási nyilatkozatban vállalt jótállás érvényes. A dokumentumban foglaltak nem jelentenek semmiféle további jótállást. A HP nem vállal felelősséget a jelen dokumentumban szereplő esetleges technikai vagy szerkesztési hibákért és mulasztásokért.

4AA5-7439HUE, Július 2016

