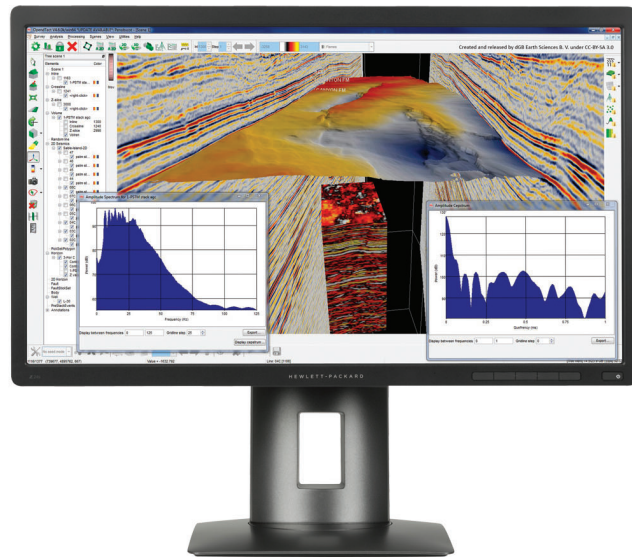


# HP Z24s 60,45-cm (23,8-inch) IPS UHD-scherm



## UHD voor uw bedrijf en budget.

Het HP Z24s 60,45-cm (23,8-inch) IPS UHD-scherm biedt direct uit de doos ultra-HD 4K<sup>1</sup>, in de fabriek gekalibreerde kleuraccuratesse, flexibele aansluitmogelijkheden en gebruiksgemak – en het is bovendien HP's voordeligste HP Z Display.



### Het scherm dat biedt wat u wenst.

- De zeer hoge resolutie van 3840 x 2160, 185 ppi en de sRGB kleuruimte zijn ideaal voor veeleisende digitale workflows. Brede inkijskhoeken en een 60,45 (23,8-inch) diagonaal scherm bieden een uitstekende zichtlijn voor één of meerdere gebruikers.

### Uitgebreide connectiviteit.

- Sluit het scherm aan op een workstation, een pc of andere digitale devices via de DisplayPort-, mini-DisplayPort- en HDMI-poorten en vier USB 3.0-poorten. Sluit uw favoriete randapparaten aan via de twee handige USB-poorten aan de zijkant.

### UHD voor elk apparaat.

- Bekijk materiaal van uw smartphone of tablet direct op het grote scherm via een simpele MHL-verbinding en laad tegelijkertijd de batterij van uw apparaten op.<sup>2</sup>

### Veel meer pixels.

- Zie uw projecten, documenten en media in een breed perspectief met de 8 MP-4x resolutie van een Full-HD scherm. Bekijk de feeds van uw mobiele device en uw pc naast elkaar in de picture-in-picture of picture-by-picture modus.

### Extra kenmerken

- Kies de prettigste werkhouding met de kantel-, hoogte-, draai- en rotatiemogelijkheden en de geïntegreerde HP Quick Release om het scherm aan de muur te bevestigen.<sup>3</sup>
- Met de HP Display Assistant-software kunt u het scherm geheel naar eigen wens indelen.
- Voor deze IT-investering geldt een standaardgarantie van drie jaar. Kies optionele HP Care Pack service om de standaardgarantie aan te vullen of uit te breiden.<sup>4</sup>
- Ga groener te werk dankzij een scherm met milieuvriendelijke componenten zoals laag-halogeën<sup>5</sup> arseenvrij schermglas en kwikvrij backlight.

## HP Z24s 60,45-cm (23,8-inch) IPS UHD-scherm

### Specificatietabel



<b>Bestelnr.</b>	J2W50A4; J2W50AT
<b>Productkleur</b>	Zwart
<b>Schermformaat (diagonaal)</b>	60,45 cm (23,8 inch)
<b>Type scherm</b>	IPS m/LED-backlight
<b>Actief schermoppervlak</b>	527,04 x 296,46 mm;
<b>Beeldhoek</b>	178° horizontaal; 178° verticaal
<b>Helderheid</b>	300 cd/m <sup>2</sup>
<b>Contrastverhouding</b>	1000:1 statisch; 5000000:1 dynamisch <sup>1</sup>
<b>Responspercentage</b>	14 ms grijs naar grijs <sup>1</sup>
<b>Aspectratio</b>	16:9
<b>Standaardresolutie</b>	3840 x 2160 bij 60 Hz
<b>Ondersteunde resoluties</b>	3840 x 2160; 2560 x 1600; 2560 x 1440; 1920 x 1200; 1920 x 1080; 1680 x 1050; 1600 x 1200; 1600 x 900; 1440 x 900; 1366 x 768; 1280 x 1024; 1280 x 960; 1280 x 800; 1280 x 768; 1280 x 720; 800 x 600; 720 x 480; 720 x 400; 640 x 480
<b>Schermkenmerken</b>	Plug-en-play; Ontspiegeld; Programmeerbaar door de gebruiker; Taalkeuze; Instelmogelijkheden op het scherm; LED-backlight; In-plane switching
<b>Gebruikersinstellingen</b>	OSD met 4 knoppen; Menu; Aan-uitknop
<b>Invoersignaal</b>	1 MHL 2.0/HDMI 1.4 (met HDCP-ondersteuning); 1 HDMI 1.4 (met HDCP-ondersteuning); 1 DisplayPort 1.2 (met HDCP-ondersteuning); 1 mini-DisplayPort
<b>Poorten en connectoren</b>	4 USB 3.0 (twee opzij en twee achter); 1 audio-uitgang
<b>Ingangsspanning</b>	Ingangsspanning: 90 tot 265 V
<b>Stroomverbruik</b>	Energiezuinigheidsklasse: C; Actief schermoppervlak: 527,04 x 296,46 mm; Stroomverbruik in modus Aan: 44,0 W; Jaarlijks stroomverbruik: 64,0 kWh; Stroomverbruik (Stand-by): 0,50 W; Stroomverbruik (stand-by): 0,30 W; Stroomverbruik - omschrijving: 88 Watt (max), 60 Watt (gem), 0,5 Watt (standby); Schermresolutie: 3840 x 2160 bij 60 Hz
<b>Afmetingen met standaard (b x d x h)</b>	55,61 x 21,02 x 52,68 cm
<b>Afmetingen zonder standaard (b x d x h)</b>	55,61 x 6,97 x 33,53 cm
<b>Gewicht</b>	6,46 kg (Met standaard)
<b>Ergonomische kenmerken</b>	Kantelen: -5 tot +20°; Draaien: ±45°; Rotatie: 90°
<b>Certificering en compatibiliteit</b>	CE; CB; KC/KCC; NOM; PSB; ICE; TÜV-S; UL-CSA; CCC; CEL; CECP; SEPA; EPA; ISC; VCCI; FCC; Taiwan BSMI; Microsoft WHQL-certificering (Windows 8.1 en Windows 7); SmartWay Transport Partnership (NA)
<b>Omgeving</b>	Arseenvrij schermglas; Kwikvrij backlit-scherm; Laag-halogeenvrij
<b>Garantie</b>	3 jaar garantie, inclusief 3 jaar garantie op onderdelen en arbeid. Bepaalde beperkingen en uitsluitingen zijn van toepassing.

## HP Z24s 60,45-cm (23,8-inch) IPS UHD-scherm

### Accessoires en diensten (niet inbegrepen)

---

#### HP USB grafische adapter met twee uitgangen



Vergroot de totale schermruimte en verhoog de productiviteit met twee monitoren dankzij de HP USB grafische adapter met twee uitgangen, DVI-I en DisplayPort, om schermen in hoge resolutie aan te sturen via één USB 3.0-verbinding naar uw pc.

**Bestelnr.: C5U89AA**

#### HP 5 jaar, onsite hardware support op volgende werkdag voor standaardmonitor



Als het probleem niet op afstand kan worden opgelost, heeft u 5 jaar recht op onsite reparatie op de volgende werkdag door een door HP gekwalificeerd technicus.

**Bestelnr.: U7935E**

---

## HP Z24s 60,45-cm (23,8-inch) IPS UHD-scherm

### Messaging, voetnoten

<sup>1</sup> 4K-content is vereist.

<sup>2</sup> De MHL 2.0-poort kan worden gebruikt voor het opladen van MHL-compatibele smartphone- en tabletbatterijen. De meegeleverde DisplayPort-naar-HDMI-dongel biedt extra aansluitopties. Als uw smartphone of tablet MHL niet ondersteunt, heeft u voor aansluiting op de monitor een HDMI-dongel nodig. Raadpleeg de specificaties van uw mobiele device. Maximum schermresolutie is Full HD.

<sup>3</sup> Montagemateriaal moet apart worden aangeschaft.

<sup>4</sup> Moet apart worden aangeschaft. Serviceniveaus en responstijden voor HP Care Packs kunnen variëren, afhankelijk van uw land of regio. De service gaat in op de datum van aanschaf van de hardware. Er gelden bepaalde voorwaarden en beperkingen. Kijk voor meer informatie op [www.hp.com/go/cpc](http://www.hp.com/go/cpc). Voor HP Services gelden de van toepassing zijnde HP Terms and Conditions of Service, die bij aankoop aan de Klant worden verstrekt of getoond. Mogelijk heeft de klant volgens de geldende lokale wetgeving nog andere rechten. De HP Terms and Conditions of Service en de HP garantie op uw HP product maken geen inbreuk op deze wettelijk vastgelegde rechten.

<sup>5</sup> Externe voedingen, netsnoeren, kabels en randapparatuur zijn niet laag-halogeën. Later toegevoegde service-onderdelen zijn niet altijd laag-halogeën.

### Technische specificaties disclaimers

<sup>1</sup> Alle specificaties vertegenwoordigen de gemiddelde specificaties van HP's onderdelenfabrikanten; de werkelijke prestaties kunnen hoger of lager zijn.

<sup>2</sup> Externe voedingen, netsnoeren, kabels en randapparatuur zijn niet laag-halogeën. Later toegevoegde service-onderdelen zijn niet altijd laag-halogeën.

**Meer informatie op**  
[www.hp.eu/monitors](http://www.hp.eu/monitors)

### Kies voor HP Financial Services

Maak kennis met onze opties voor maandelijkse betaling en onze technologievernieuwingsschema's om aan uw IT-wensen te voldoen. Kijk voor meer informatie over [www.hp.com/go/hpfs](http://www.hp.com/go/hpfs).

**Meld u aan voor updates**  
[www.hp.com/go/getupdated](http://www.hp.com/go/getupdated)

---

© Copyright 2016 HP Development Company, L.P. De informatie in dit document kan zonder voorafgaande kennisgeving worden gewijzigd. De van toepassing zijnde garanties voor HP producten en diensten zijn vastgelegd in de uitdrukkelijke garantiebepalingen die bij dergelijke producten en diensten worden meegeleverd. Niets in dit document mag als een aanvullende garantie worden opgevat. HP is niet aansprakelijk voor technische en/of redactionele fouten c.q. weglatingen in dit document.

