

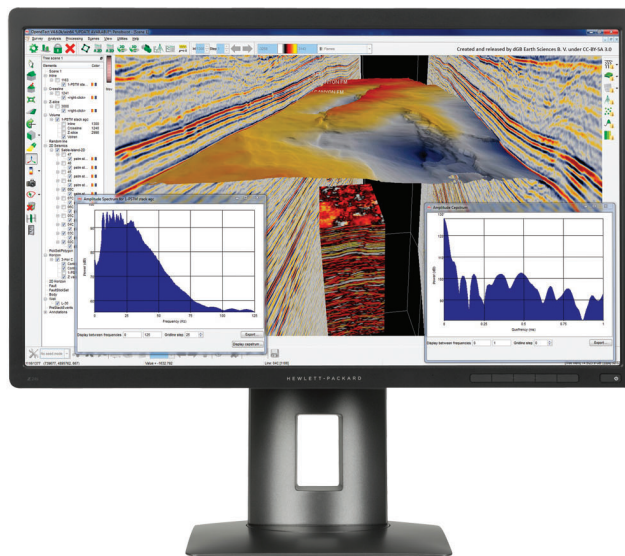
Karta produktu

Monitor HP Z24s IPS UHD o przekątnej 60,45 cm (23,8")



Jakość UHD odpowiednia dla firmy i Twojego budżetu.

Ciesz się obrazem w jakości Ultra High Definition/4K i fabrycznie skalibrowaną gamą kolorów na monitorze HP Z24s IPS UHD o przekątnej 60,45 cm (23,8"), który zapewnia również dostęp do elastycznych opcji łączności i funkcji zwiększających komfort użytkownika – a to wszystko w niskim przedziale cenowym monitorów HP Z Display.



Monitor, który zapewni Ci to, czego oczekujesz.

- Uzyskaj dostęp do ogromnej rozdzielczości 3840 x 2160, 185 pikseli na cal i gamy kolorów sRGB na potrzeby wymagających cyfrowych procesów roboczych. Szerokie kąty widoczności i ekran o przekątnej 60,45 (23,8") pomogą zapewnić doskonały obraz dla jednego lub większej liczby widzów.

Łączność bez ograniczeń.

- Monitor można podłączyć do stacji roboczej, komputera i szerokiej gamy cyfrowych urządzeń wideo za pośrednictwem portów DisplayPort, mini-DisplayPort, HDMI i czterech portów USB 3.0. Dwa boczne porty USB zapewniają łatwy dostęp do najczęściej używanych urządzeń peryferyjnych.

Jakość UHD dla każdego urządzenia.

- Łatwe w obsłudze złącze MHL umożliwi natychmiastowe wyświetlanie treści ze smartfona lub tabletu na dużym ekranie, jednocześnie ładując urządzenia, aby były zawsze gotowe do pracy.²

Nieźródlna liczba pikseli.

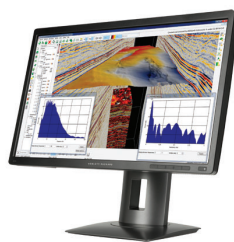
- Doskonała widoczność projektów, dokumentów i multimediów w trybie 8 MP – czterokrotnie zwiększającym korzyści z jakości Full HD. Teraz możesz wyświetlać treści z urządzenia przenośnego i komputera jednocześnie, w trybie obraz-w-obrazie lub obraz-obok-obrazu.

Dodatkowe funkcje

- Osiągnij idealny komfort pracy dzięki możliwościom regulacji nachylenia, wysokości, obrotu oraz obrotu wokół osi – oraz zintegrowanemu mocowaniu HP Quick Release, które pozwoli Ci zamontować monitor na ścianie.³
- Dopasuj ekran do swojego stylu pracy z oprogramowaniem HP Display Assistant.
- Trzyletnia standardowa ograniczona gwarancja zapewnia ochronę inwestycji informatycznych. Aby rozszerzyć ochronę zapewnianą przez standardową gwarancję ograniczoną, wybierz opcjonalną usługę HP Care Pack⁴.
- Pracuj w zgodzie ze środowiskiem za sprawą monitora wyposażonego w ekologiczne komponenty o niskiej zawartości halogenu⁵, szkło niezawierające arsenu oraz podświetlenie pozbawione rtęci.

Monitor HP Z24s IPS UHD o przekątnej 60,45 cm (23,8")

Tabela specyfikacji



| | |
|--|--|
| Oznaczenie produktu | J2W50A4; J2W50AT |
| Kolor produktu | Czarny |
| Rozmiar wyświetlacza (przekątna) | 60,45 cm (23,8") |
| Typ wyświetlacza | IPS z podświetleniem LED |
| Aktywny obszar panelu | 527,04 x 296,46 mm; |
| Kąt podglądu | 178° w poziomie; 178° w pionie |
| Jasność | 300 cd/m ² |
| Współczynnik kontrastu | 1000:1 statyczny; 5000000:1 dynamiczny ¹ |
| Wskaźnik odpowiedzi | 14 ms (od szarości do szarości) ¹ |
| Współczynnik kształtu | 16:9 |
| Rozdzielczość własna | 3840 x 2160 przy 60 Hz |
| Obsługiwane rozdzielczości | 3840 x 2160; 2560 x 1600; 2560 x 1440; 1920 x 1200; 1920 x 1080; 1680 x 1050; 1600 x 1200; 1600 x 900; 1440 x 900; 1366 x 768; 1280 x 1024; 1280 x 960; 1280 x 800; 1280 x 768; 1280 x 720; 800 x 600; 720 x 480; 720 x 400; 640 x 480 |
| Funkcje wyświetlacza | Plug and Play; Powłoka antyrefleksyjna; Konfiguracja przez użytkownika; Wybór języka; Menu ekranowe; Podświetlenie LED; Przelączenie w płaszczyźnie (IPS) |
| Kontrolki użytkownika | 4 przyciski ekranowe (OSD); Menu; Zasilanie |
| Sygnal wejściowy | 1 port MHL 2.0/HDMI 1.4 (z obsługą HDCP); 1 port HDMI 1.4 (z obsługą HDCP); 1 port DisplayPort 1.2 (z obsługą HDCP); 1 port Mini-DisplayPort |
| Porty i złącza | 4 porty USB 3.0 (dwa z boku i dwa z tyłu); 1 wyjście audio |
| Moc wyjściowa | Napięcie wejściowe: 90–265 V |
| Zużycie energii | Klasa sprawności energetycznej: C; Aktywny obszar panelu: 527,04 x 296,46 mm; Pobór mocy włączonego urządzenia: 44,0 W; Roczne zużycie energii: 64,0 kWh; Zużycie energii (Oczekiwanie): 0,50 W; Zużycie energii (urządzenie wyłączone): 0,30 W; Opis poboru energii elektrycznej: 88 W (maks.), 60 W (normalna praca), 0,5 W (tryb gotowości); Rozdzielczość ekranu: 3840 x 2160 przy 60 Hz |
| Wymiary ze stojakiem (szer. x głęb. x wys.) | 55,61 x 21,02 x 52,68 cm |
| Wymiary bez stojaka (szer. x głęb. x wys.) | 55,61 x 6,97 x 33,53 cm |
| Waga | 6,46 kg (Z podstawą) |
| Ergonomia | Nachylenie: od -5 do +20°; Obrót: ±45°; Obrót wokół osi: 90° |
| Certyfikaty i zgodność z przepisami | CE; CB; KC/KCC; NOM; PSB; ICE; TUV-S; UL-CSA; CCC; CEL; CECP; SEPA; EPA; ISC; VCCI; FCC; BSMI – Tajwan; Certyfikat Microsoft WHQL (Windows 8.1 i Windows 7); SmartWay Transport Partnership (Ameryka Północna) |
| Ochrona środowiska | Panel wyświetlacza niezawierający arsenu; Podświetlenie niezawierające rtęci; Niska zawartość halogenu ² |
| Gwarancja | 3-letnia ograniczona gwarancja obejmująca 3 lata gwarancji na części i robociznę. Obowiązują pewne ograniczenia i wyłączenia. |

Monitor HP Z24s IPS UHD o przekątnej 60,45 cm (23,8")

Akcesoria i usługi (nie wchodzą w skład zestawu)

Karta graficzna HP Dual Output USB



Większa powierzchnia ekranu i większa wydajność pracy w konfiguracji z dwoma monitorami – dzięki 2-portowemu adapterowi graficznemu USB HP z gniazdami DVI-I i DisplayPort pozwalającymi obsługiwać monitory w wysokiej rozdzielczości za pośrednictwem jednego połączenia USB 3.0 B z komputerem.

Oznaczenie produktu: C5U89AA

Pomoc techniczna HP w następnym dniu roboczym w miejscu instalacji dla standardowego monitora przez 5 lat



Jeśli problemu nie można rozwiązać zdalnie, naprawa komputera zostanie przeprowadzona z dojazdem na miejsce w następnym dniu roboczym przez specjalistę zakwalifikowanego przez HP. Usługa ta jest dostępna przez 5 lat.

Oznaczenie produktu: U7935E

Monitor HP Z24s IPS UHD o przekątnej 60,45 cm (23,8")

Przypisy dotyczące wiadomości

¹ Wymaga treści w rozdzielczości 4K.

² Port MHL 2.0 umożliwia ładowanie akumulatorów smartfonów i tableatów zgodnych ze standardem MHL. Zawiera klucz sprzętowy DisplayPort – HDMI, który zwiększa elastyczność opcji potężeniowych. W celu podłączenia do monitora wymagany jest smartfon lub tablet obsługujący standard MHL lub klucz sprzętowy HDMI. Patrz specyfikacja techniczna urządzenia przenośnego. Maksymalna rozdzielczość w jakości Full HD.

³ Osprzęt montażowy jest sprzedawany oddzielnie.

⁴ Produkt sprzedawany osobno. Poziomy usług i czasy reakcji na zgłoszenia w ramach usług HP Care Pack mogą być różne w zależności od lokalizacji klienta. Usługa jest aktywowana w dniu zakupu sprzętu. Obowiązują pewne ograniczenia i wyłączenia. Szczegółowe informacje są dostępne na stronie www.hp.com/go/cpc. Usługi HP podlegają stosownym warunkom świadczenia usług HP przekazanych lub wskazanym klientowi w chwili zakupu. Klientowi mogą przysługiwać dodatkowe prawa ustawowe zgodnie z właściwymi przepisami lokalnymi, a warunki i postanowienia świadczenia usług HP lub ograniczona gwarancja HP dołączone do produktu HP w żaden sposób nie wpływają na takie prawa.

⁵ Zasilacze zewnętrzne, kable zasilania, przewody i urządzenia peryferyjne mogą zawierać większe ilości halogenu. Części zamienne uzyskane po zakupie mogą zawierać większe ilości halogenu.

Dane techniczne zastrzeżenia

¹ Wszystkie specyfikacje odpowiadają typowym danym technicznym udostępnianym przez producentów podzespołów stosowanych w produktach firmy HP; rzeczywista wydajność produktów może się różnić od podanej.

² Zasilacze zewnętrzne, kable zasilania, przewody i urządzenia peryferyjne mogą zawierać większe ilości halogenu. Części zamienne uzyskane po zakupie mogą zawierać większe ilości halogenu.

Więcej informacji znajdziesz pod adresem
www.hp.eu/monitors

Corzystaj z usług finansowych HP

Sprawdź opcje płatności i plany dotyczące technologii, które mogą zapewnić większą elastyczność i pomóc w realizacji celów informatycznych. Więcej informacji jest dostępnych na stronie hp.com/go/hpfs.

Zapisz się na aktualizacji

www.hp.com/go/getupdated

© Copyright 2016 HP Development Company, L.P. Informacje zawarte w niniejszym dokumencie mogą ulec zmianie bez powiadomienia. Jedyne gwarancje, jakich firma HP udziela na produkty i usługi, są określone w oświadczeniach gwarancyjnych dostarczanych wraz z tymi produktami i usługami. Żadnych informacji przedstawionych w niniejszym dokumencie nie należy interpretować jako dodatkowych gwarancji. Firma HP nie ponosi odpowiedzialności za błędy techniczne, redakcyjne ani za informacje pominięte w niniejszym dokumencie.

