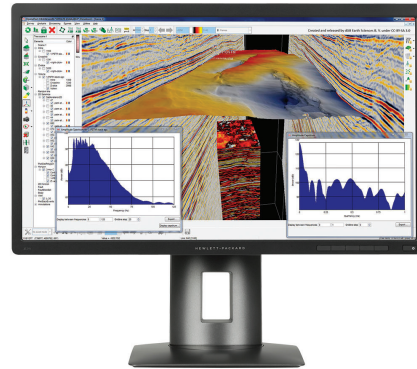


# Pantalla UHD IPS de 23,8 pulgadas HP Z24s



Experimente presentación de imágenes en ultra alta definición/4K y precisión de color de calibración de fábrica desde el primer momento con la pantalla IPS UHD de 23,8" HP Z24s, que también ofrece conectividad flexible y recursos para su comodidad: todo al precio de pantalla HP Z más económico de HP.



#### La pantalla que ofrece lo que usted exige.

- Tenga una enorme resolución de 3840 x 2160, 185 ppp y una paleta de colores sRGB para sus flujos de trabajo digitales exigentes. Los amplios ángulos de visión y la pantalla de 23,8" en diagonal garantizan una perspectiva clara para una o más personas.

#### Conectividad sin límites.

- Conecte su pantalla a una estación de trabajo, un equipo y una variedad de dispositivos de video digital con DisplayPort, mini-DisplayPort, HDMI, y cuatro puertos USB 3.0. Use los dos puertos USB ubicados en el lateral para un acceso sencillo a los periféricos que más usa.

#### UHD para todos los dispositivos.

- Observe el contenido de su teléfono inteligente o tablet de forma instantánea en la gran pantalla mediante una sencilla conexión MHL que también mantiene los dispositivos cargados y listos para usar.<sup>2</sup>

#### Píxeles por días.

- Tenga perspectivas más amplias de sus proyectos, documentos y materiales con 8 MP, 4 veces más que una pantalla Full HD. Vea las imágenes de su dispositivo móvil y su PC lado a lado en los modos de imagen dentro de imagen e imagen junto a imagen.

#### Características adicionales

- Encuentre la posición más cómoda con inclinación personalizable, ajuste de altura, giro y rotación, además de un HP Quick Release integrado que le permite montar la pantalla en una pared.<sup>3</sup>
- Diseñe la pantalla para su forma de trabajar con el software HP Display Assistant.
- Confíe en que su inversión en TI tiene el respaldo de una garantía estándar limitada de tres años. Para ampliar la protección más allá de la garantía estándar limitada, seleccione un servicio HP Care Pack opcional.<sup>4</sup>
- Sea un consumidor mejor con una pantalla que tiene componentes responsables con el medio ambiente, como el nivel bajo de halógeno<sup>5</sup>, cristal sin arsénico y retroiluminación sin mercurio.



## Pantalla UHD IPS de 23,8 pulgadas HP Z24s Tabla de especificaciones



<b>Nº de producto</b>	J2W50A4
<b>Tamaño de pantalla (diagonal)</b>	23,8"
<b>Tipo de pantalla</b>	IPS c/retroiluminación LED
<b>Área activa del panel</b>	20,75 x 11,67 in; 527,04 x 296,46 mm
<b>Ángulo de visualización</b>	178° horizontal; 178° vertical
<b>Brillo</b>	300 cd/m <sup>2</sup> <sup>1</sup>
<b>Relación de contraste</b>	1000:1 estático; 5000000:1 dinámico <sup>1</sup>
<b>Tiempo de respuesta</b>	14 ms gris a gris <sup>1</sup>
<b>Relación ancho-alto</b>	16:9
<b>Resolución nativa</b>	3840 x 2160 a 60 Hz
<b>Resoluciones admitidas</b>	3840 x 2160; 2560 x 1600; 2560 x 1440; 1920 x 1200; 1920 x 1080; 1680 x 1050; 1600 x 1200; 1600 x 900; 1440 x 900; 1366 x 768; 1280 x 1024; 1280 x 960; 1280 x 800; 1280 x 768; 1280 x 720; 800 x 600; 720 x 480; 720 x 400; 640 x 480
<b>Funciones de la pantalla</b>	Plug and Play; Antirreflejo; Programable por el usuario; Selección de idioma; Controles en pantalla; Retroiluminación LED; Conmutación en plano
<b>Controles del usuario</b>	Control para menú en pantalla de 4 botones; Menú; Alimentación
<b>Señal de entrada</b>	1 MHL 2.0/HDMI 1.4 (compatible con HDCP); 1 HDMI 1.4 (compatible con HDCP); 1 DisplayPort 1.2 (compatible con HDCP); 1 Mini-DisplayPort;
<b>Puertos y Conectores</b>	4 USB 3.0 (dos laterales y dos posteriores); 1 salida de audio
<b>Alimentación de entrada</b>	Voltaje de entrada: 90 a 265 VCA
<b>Consumo de energía</b>	88 W (máximo), 60 W (común), 0,5 W (en espera)
<b>Dimensiones con base (ancho x largo x alto)</b>	21,9 x 8,3 x 20,7 in 55,61 x 21,02 x 52,68 cm
<b>Dimensiones sin base (ancho x largo x alto)</b>	21,9 x 2,7 x 13,2 pulg 55,61 x 6,97 x 33,53 cm
<b>Peso</b>	14,1 libras 6,46 kg Con base
<b>Características ergonómicas</b>	Inclinación: -5 a +20°; Giro: ±45°; Rotación sobre eje: 90°
<b>Ambiental</b>	Cristal de pantalla sin arsénico; Retroiluminación de pantalla sin mercurio; Bajo en halógeno <sup>2</sup>
<b>Garantía</b>	Protección de HP, que incluye una garantía limitada estándar de 3 años. Los servicios HP Care Pack opcionales son contratos de servicio ampliado superior al de las garantías estándar. Los niveles de servicio y tiempos de respuesta de los HP Care Packs pueden variar según su ubicación geográfica. El servicio comienza en la fecha de compra del hardware. Se aplican restricciones y limitaciones. Para ver más detalles, visite <a href="http://www.hp.com/go/cpc">www.hp.com/go/cpc</a> .

Consulte notificaciones legales importantes en la última página

## Accesorios y servicios (no se incluyen)

### **Soporte de liberación rápida HP**



Una solución de montaje seguro y fácil de usar para monitores de pantalla plana HP Thin Client, compatibles VESA, y otros productos de escritorio HP. Conecte cualquiera de ellos a una base, a un soporte normal o a uno de pared si desea ahorrar espacio.

**Nº de producto: EM870AA**

### **Barra altavoces LCD de HP**



Conéctela sin problemas en el panel frontal del monitor para obtener prestaciones multimedia como altavoces estéreo con gama de sonido completa y un conector externo para los audífonos.

**Nº de producto: NQ576AA**

### **Kit Bloqueo de Seguridad para HP Business PC**



Este cómodo dispositivo asegura la HP Business PC en lugares públicos al trabar los periféricos y evitar la extracción de la cubierta del chasis de la PC. El cierre se vincula a la parte posterior de la PC y se puede usar el cable de acero para conectar el sistema a un punto de anclaje en forma física.

**Nº de producto: PV606AA**

### **Kit de cable HP DisplayPort**



Enchufa un conector DisplayPort en una computadora HP Business Desktop a un conector DisplayPort del monitor.

**Nº de producto: VN567AA**

## Notas al pie del mensaje

<sup>1</sup> Se requiere contenido 4K.

<sup>2</sup> El puerto MHL 2.0 carga una batería de tablet y teléfono inteligente compatible con MHL. Incluye una llave DisplayPort a HDMI para brindar más flexibilidad de conexión. El teléfono inteligente o la tablet debe ser compatible con MHL o debe contar con una llave HDMI para conectar al monitor. Consulte las especificaciones de su dispositivo móvil. La máxima resolución de pantalla es Full HD.

<sup>3</sup> El hardware de montaje se vende por separado.

<sup>4</sup> Se vende por separado. Los niveles de servicio y tiempos de respuesta para los HP Care Packs pueden variar según su ubicación geográfica. El servicio comienza en la fecha de compra del hardware. Se aplican restricciones y limitaciones. Para obtener información más detallada, consulte [www.hp.com/go/cpc](http://www.hp.com/go/cpc). Los servicios de HP están sujetos a los términos y las condiciones de servicio aplicables de HP proporcionados o indicados al cliente al momento de la compra. El cliente puede tener derechos legales adicionales de acuerdo con las leyes locales aplicables y tales derechos no se ven afectados de manera alguna por los términos y las condiciones de servicio de HP ni por la garantía limitada de HP proporcionada con su producto HP.

<sup>5</sup> Las fuentes de alimentación externas, los cables de alimentación, los cables y los periféricos no tienen bajo halógeno. Es posible que las piezas de repuesto posteriores a la compra puedan no tener bajo halógeno.

## Notas al pie de especificaciones técnicas

<sup>1</sup> Todas las especificaciones representan las especificaciones típicas facilitadas por los fabricantes de componentes de HP; el rendimiento real puede ser superior o inferior.

<sup>2</sup> Las fuentes de alimentación externas, los cables de alimentación, los cables y los periféricos no tienen bajo halógeno. Es posible que las piezas de repuesto posteriores a la compra puedan no tener bajo halógeno.

**Suscríbese a las actualizaciones** [hp.com/go/getupdated](http://hp.com/go/getupdated) **Aprenda más en** [hp.com](http://hp.com)

---

© Copyright 2015, 2016 HP Development Company, L.P. La información que contiene este documento está sujeta a cambios sin previo aviso. Las únicas garantías de los productos y servicios HP son las estipuladas en las declaraciones expresas de garantía que los acompañan. Nada de lo aquí indicado debe interpretarse como una garantía adicional. HP no se responsabilizará por errores técnicos o editoriales ni por omisiones en el presente documento.

