

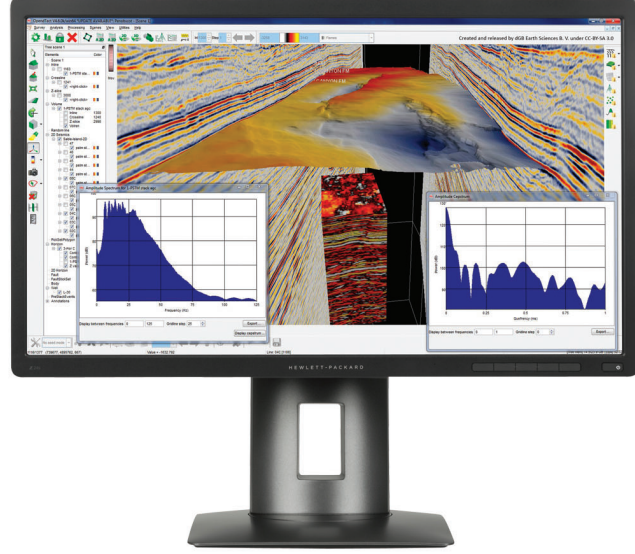
Veri sayfası

## HP Z24s 60,45 cm (23,8") IPS UHD Ekran



İşe ve bütçenize uygun UHD.

HP'nin en hesaplı HP Z Ekranı fiyat noktasında, esnek bağlantı ve rahatlık özellikleri sunan HP Z24s 60,45 cm (23,8") IPS UHD Ekran ile kutusundan çıkar çıkmaz çok yüksek çözünürlükte /4K görüntü sunumu ve fabrikada kalibre edilmiş renk doğruluğu elde edin.



### İhtiyacınız olan her şeyi sunan ekran.

- Zorlu dijital iş akışlarınız için 3840 x 2160 çözünürlük, 185 ppi ve sRGB renk gamı elde edin. Geniş görüntüleme açıları ve 60,45 (23,8") diyagonal ekran tek bir veya çok sayıda izleyici için kolay bir görüş açısı sağlar.

### Sınırsız bağlantı.

- DisplayPort, mini-DisplayPort, HDMI ve dört adet USB 3.0 bağlantı noktası sayesinde ekranınızı bir iş istasyonuna, bilgisayara ve farklı dijital video aygıtlarına bağlayabilirsiniz. En sık kullandığınız çevre birimlerine kolayca erişmek için iki yandaki USB bağlantı noktalarını kullanın.

### Her aygıtı uygun UHD.

- Aygıtlarınızı şarj edilmiş ve kullanıma hazır durumda tutan kolay MHL bağlantısı sayesinde akıllı telefonunuz veya tabletinizdeki içerikleri anında büyük ekrana yansıtın.<sup>2</sup>

### Günler boyu piksel.

- Full HD ekranın 4 katı olan 8 MP çözünürlükle proje, belge ve diğer ortamlarınızı daha geniş bir şekilde görüntüleyin. Mobil aygıtınızdan ve bilgisayarınızdan beslemeleri resim içinde resim ve resim yanında resim modlarında yan yana görüntüleyin.

### Ek özellikler

- Ayarlanabilir eğim açısı, yükseklik ayarı, döndürme ve pivot ayarları ile rahat ettiğiniz açıyı bulun. Dahası, ekranın duvara monte edilmesine olanak sağlayan dahili HP Quick Release özelliğine sahiptir.<sup>3</sup>
- HP Display Assistant yazılımıyla ekranı çalışma şeklinize göre düzenleyin.
- Üç yıllık standart sınırlı garantiyle BT yatırımınızın güvende olacağı konusunda içiniz rahat olsun. Korumanızı standart sınırlı garantiden daha da ileriye taşımak için isteğe bağlı HP Care Pack hizmetlerinden birini seçin.<sup>4</sup>
- Düşük halojen,<sup>5</sup> arseniksiz cam ve cıva içermeyen arka ışıklar gibi çevre dostu bileşenlere sahip bir ekran ile daha bilinçli bir tüketici olun.

## HP Z24s 60,45 cm (23,8") IPS UHD Ekran

### Teknik Özellikler Tablosu



<b>Ürün numarası</b>	J2W50A4; J2W50AT
<b>Ürün rengi</b>	Siyah
<b>Monitör boyutu (diyagonal)</b>	60,45 cm (23,8")
<b>Ekran türü</b>	LED arka aydınlatmalı IPS
<b>Etkin Panel Alanı</b>	527,04 x 296,46 mm;
<b>İzlenebilir açı</b>	178° yatay; 178° dikey
<b>Parklaklık</b>	300 g/m <sup>2</sup>
<b>Kontrast oranı</b>	1000:1 statik; 5000000:1 dinamik <sup>1</sup>
<b>Yanıt Oranı</b>	14 ms griden griye <sup>1</sup>
<b>En boy oranı</b>	16:9
<b>Gerçek çözünürlük</b>	60 Hz'de 3840 x 2160
<b>Desteklenen çözünürlükler</b>	3840 x 2160; 2560 x 1600; 2560 x 1440; 1920 x 1200; 1920 x 1080; 1680 x 1050; 1600 x 1200; 1600 x 900; 1440 x 900; 1366 x 768; 1280 x 1024; 1280 x 960; 1280 x 800; 1280 x 768; 1280 x 720; 800 x 600; 720 x 480; 720 x 400; 640 x 480
<b>Ekran özellikleri</b>	Tak ve Çalıştır; Yansımaz; Kullanıcı tarafından programlanabilir; Dil seçimi; Ekran denetimleri; LED Arkadan aydınlatma; Düzlem içi geçiş
<b>Kullanıcı denetimleri</b>	4 düğmeli OSD; Menü; Güç
<b>Giriş sinyali</b>	1 MHL 2.0/HDMI 1.4 (HDCP desteği ile); 1 HDMI 1.4 (HDCP desteği ile); 1 DisplayPort 1.2 (HDCP desteği ile); 1 Mini DisplayPort
<b>Bağlantı Noktaları ve Konektörler</b>	4 USB 3.0 (iki yan ve iki arka); 1 ses çıkışı
<b>Giriş gücü</b>	Giriş voltajı: 90 - 265 VAC
<b>Güç tüketimi</b>	Enerji verimlilik sınıfı: C; Etkin Panel Alanı: 527,04 x 296,46 mm; Açık modda güç tüketimi: 44,0 W; Yıllık enerji tüketimi: 64,0 kWh; Güç tüketimi (Bekleme): 0,50 W; Güç tüketimi (kapalı modda): 0,30 W; Güç Tüketimi tanımı: 88 W (maksimum), 60 W (tipik), 0,5 W (bekleme); Ekran çözünürlüğü: 60 Hz'de 3840 x 2160
<b>Boyutlar, Sehpa ile (Y x G x D)</b>	55,61 x 21,02 x 52,68 cm
<b>Boyutlar, Sehpa olmadan (Y x G x D)</b>	55,61 x 6,97 x 33,53 cm
<b>Ağırlık</b>	6,46 kg (Ayaklı)
<b>Ergonomik özellikler</b>	Eğim Açısı: -5 ile +20° arası; Dönüş Açısı: ±45°; Pivot hareketi: 90°
<b>Belgeler ve Uyumluluk</b>	CE; CB; KC/KCC; NOM; PSB; ICE; TUV-S; UL-CSA; CCC; CEL; CECP; SEPA; EPA; ISC; VCCI; FCC; Tayvan BSMI; WHQL Sertifikası (Windows 8.1 ve Windows 7); SmartWay Transport Partnership (Kuzey Amerika)
<b>Çevre koruma</b>	Arsenik içermeyen ekran camı; Civa içermeyen ekran arka ışıkları; Düşük halojen <sup>2</sup>
<b>Garanti</b>	3 yıllık parça ve işçilik hizmetini içeren 3 yıllık sınırlı garanti. Bazı kısıtlama ve istisnalar mevcuttur.

## HP Z24s 60,45 cm (23,8") IPS UHD Ekran

### Aksesuarlar ve hizmetler (dahil değildir)

#### HP Çift Çıkışlı USB Grafik Adaptörü



Bilgisayarınıza tek bir USB 3.0 B bağlantısı ile görüntülerde yüksek çözünürlük sağlayan DVI-I ve DisplayPort çıkışlarına sahip HP Çift Çıkışlı USB Grafik Adaptörü'nün sunduğu çift monitör kurulumu sayesinde ekran kalitesini ve üretkenliği artırın.

**Ürün numarası: C5U89AA**

#### HP 5 yıl Sonraki iş günü Yerinde Standart Monitör Donanım Desteği



Şorun uzaktan çözülemmezse, 5 yıl boyunca HP onaylı bir teknisyenden sonraki iş gününde yerinde onarım hizmeti alın.

**Ürün numarası: U7935E**

## HP Z24s 60,45 cm (23,8") IPS UHD Ekran

### Mesaj Altbilgileri

<sup>1</sup> 4K içerik gerekir.

<sup>2</sup> MHL 2.0 bağlantı noktası, MHL uyumlu bir akıllı telefon ve tablet pilini şarj eder. Bağlantı esnekliğini artırmak için bir DisplayPort - HDMI donanım kilidi içerir. Akıllı telefon veya tabletin MHL özelliğinin etkinleştirilmesi ve monitöre bağlanabilmesi için bir HDMI donanım kilidine sahip olmasını gerektirir. Mobil aygıtınızın teknik özelliklerine bakın. Maksimum ekran çözünürlüğü Full HD'dir.

<sup>3</sup> Montaj donanımı ayrı olarak satılır.

<sup>4</sup> Ayrı satılır. HP Care Pack için hizmet düzeyleri ve yanıt süreleri coğrafi konunuza göre değişiklik gösterebilir. Hizmet, donanımın satın alındığı tarihte başlar. Kısıtlamalar ve sınırlamalar söz konusu olabilir. Ayrıntılı bilgi için bkz. [www.hp.com/go/cpc](http://www.hp.com/go/cpc). HP Hizmetleri, sağlanan hizmete ilişkin veya satın alma sırasında Müşteriye bildirilen ilgili HP şart ve koşullarına tabidir. Müşteri, ilgili yerel yasalar uyarınca ek yasal haklara sahip olabilir ve HP hizmet şart ve koşulları veya HP Ürünü ile birlikte sağlanan HP Sınırlı Garantisini bu hakları herhangi bir şekilde etkilemez.

<sup>5</sup> Dış güç kaynakları, güç kordonları, kabloları ve çevre birimleri Düşük Halojen değildir. Satın almadan sonra elde edilen servis parçaları Düşük Halojen olmayabilir.

### Teknik özellikler yasal uyarılar

<sup>1</sup> Bütün özellikler, HP'nin bileşen üreticileri tarafından sağlanan genel özellikleri göstermektedir; gerçek performans daha yüksek veya düşük olabilir.

<sup>2</sup> Dış güç kaynakları, güç kordonları, kabloları ve çevre birimleri Düşük Halojen değildir. Satın almadan sonra elde edilen servis parçaları Düşük Halojen olmayabilir.

### Daha fazla bilgi için bkz.

[www.hp.eu/monitors](http://www.hp.eu/monitors)

### HP Finans Hizmetleri ile çalışın

BT hedeflerinizi karşılamanıza yardımcı olması amacıyla daha fazla esneklik sağlayan aylık ödeme seçeneklerini ve teknoloji yenileme planlarını keşfedin. Daha fazla bilgiye

[www.hp.com/go/hpfs](http://www.hp.com/go/hpfs) sayfasından ulaşabilirsiniz.

### Güncellemeleri için kayıt

[www.hp.com/go/getupdated](http://www.hp.com/go/getupdated)

