

Mejore la productividad de su empresa



Servicio de Asesoría de Impresión Proactiva de HP

Reduzca los costes totales de impresión con una supervisión, análisis y creación de informes proactivos, y verá cómo su empresa prospera¹.



No se limite a gestionar su flota de impresión e imagen: mejórela

Aumente la productividad de su empresa y reduzca los costes totales de impresión con el Servicio de Asesoría de Impresión Proactiva de HP. Este servicio detecta y supervisa automáticamente sus dispositivos de impresión e imagen. A continuación, los expertos de HP analizan los datos recogidos sobre sus dispositivos y le proporcionan un informe personalizado con recomendaciones para reducir el tiempo de inactividad de los equipos¹.

El Servicio de Asesoría de Impresión Proactiva de HP proporciona informes, análisis y recomendaciones a los clientes mediante el uso de:



El avanzado software de gestión remota de HP

Exclusivo de HP, este probado software de gestión remota instalado en la ubicación del cliente recoge datos sobre la flota de impresión y los envía directamente a los expertos de HP para su análisis.



La ayuda de los expertos analistas de HP

Los experimentados analistas de HP preparan informes sobre la flota de impresión del cliente: uso, uniformidad, problemas técnicos, revisiones del firmware, etc. HP proporciona a su personal de IT las observaciones y recomendaciones necesarias para resolver los problemas y gestionar su flota de impresión proactivamente.



La información necesaria para optimizar su entorno de impresión

Proporcione a su personal de IT la información que necesita para optimizar su entorno de impresión y aumentar el tiempo de actividad, ahorrándole un tiempo que puede dedicar a tareas más productivas.

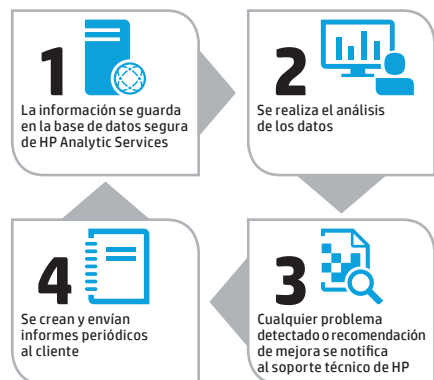


Un servicio uniforme en todo el mundo

Disfrute de un soporte uniforme en todas las ocasiones. El Servicio de Asesoría de Impresión Proactiva de HP está disponible en más de 60 países.



¿Cómo funciona el Servicio de Asesoría de Impresión Proactiva de HP?



Información general del servicio

Es ideal para los clientes que gestionan su propia flota de impresión e imagen, pero además quieren contar con la ayuda adicional de expertos. Con el Servicio de Asesoría de Impresión Proactiva de HP, los responsables de IT reciben orientación de los ingenieros altamente cualificados de la marca, quienes pueden detectar y supervisar automáticamente sus dispositivos de impresión utilizando el avanzado software de gestión remota de HP.

Análisis e informes

- Análisis del firmware
- Uso de la flota
- Evaluación del uso de la flota
- Incidencias/eventos de la flota
- Observaciones y recomendaciones



Ejemplo de informe sobre el uso de la flota

Para obtener más información sobre el Servicio de Asesoría de Impresión Proactiva de HP, visite hp.com/go/proactiveprintadvisor

Suscríbase para recibir novedades
hp.com/go/getupdated

Los servicios HP se rigen por los términos y condiciones del servicio de HP aplicables proporcionados o indicados al cliente en el momento de la compra. El cliente puede tener derechos adicionales de acuerdo con las leyes locales aplicables, y estos derechos no están afectados de ninguna forma por los términos y condiciones del servicio de HP o la garantía limitada de HP proporcionados con su producto HP.

¹ El Servicio de Asesoría de Impresión Proactiva de HP requiere una base instalada mínima de 100 dispositivos de imagen o impresión HP en red, preferiblemente con una garantía HP válida o cubiertos por un contrato de servicio de hardware extendido de HP.

© Copyright 2015 Hewlett-Packard Development Company, L.P. La información que contiene este documento está sujeta a cambios sin aviso previo. Las únicas garantías para los productos y servicios HP se establecen en las declaraciones expresas de garantía que acompañan a dichos productos y servicios. Ninguna información contenida en este documento debe interpretarse como una garantía adicional. HP no se hace responsable de los errores técnicos o editoriales ni de las omisiones que pueda contener este documento.

