



Ecran IPS HP Z24nf à cadre étroit de 23,8 pouces

Déployez une configuration homogène à plusieurs écrans avec l'écran IPS HP Z24nf à cadre fin, qui offre la technologie Full HD, le calibrage des couleurs en usine et une connectivité flexible pour tous vos périphériques.



La beauté d'un cadre fin.

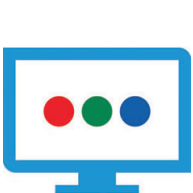
- Faites l'expérience d'une résolution de 1 920 x 1 080² sur un écran en diagonale de 23,8 pouces sans bordures sur trois côtés, qui permet l'affichage sans interruption de plusieurs écrans.¹

Calibrage des couleurs intégré en usine

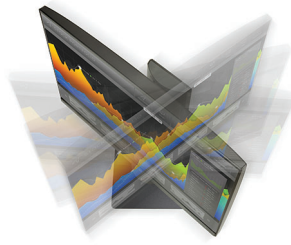
- Bénéficiez d'une précision incomparable des couleurs sur l'ensemble de vos projets. Le calibrage de la couleur sRGB s'élève à 95 % dès la première utilisation de votre écran.

Optimisez votre espace de travail.

- Connectez-vous à vos périphériques habituels grâce aux ports intégrés HDMI, mDP, DP, MHL³, DVI et un hub USB 3.0 doté d'un port de chargement rapide. Une sortie DisplayPort vous permet de connecter en série jusqu'à quatre écrans¹ avec une seule connexion d'ordinateur ou de station de travail.
- Utilisez les technologies Image dans l'image (PIP) ou Images côte à côte (PBP) pour afficher le contenu de vos périphériques connectés et augmenter votre productivité en mode multitâche.
- Travaillez confortablement grâce à des paramètres d'inclinaison, de réglage de la hauteur et personnalisables. Un support de fixation HP Quick Release intégré prend en charge le montage mural.⁴
- Elaborez l'écran pour votre façon de travailler avec le logiciel HP Display Assistant.
- Obtenez un support et un service de classe mondiale et étendez votre protection avec les services HP Care Pack en option.⁵
- Réduisez la consommation d'énergie et aidez à réduire vos coûts grâce à une conception économe en énergie.



Ecran IPS HP Z24nf à cadre étroit de 23,8 pouces Tableau de spécifications



Référence	K7C00A4
Taille de l'écran (diagonale)	23,8 pouces
Type d'écran	IPS avec rétroéclairage LED
Zone de panneau active	20.749 x 11.671 in; 527,04 x 296,46 mm
Angle de visualisation	Horizontal 178°, vertical 178°
Luminosité	250 cd/m ² ¹
Rapport de contraste	1000:1 statique ; 5000000:1 dynamique ¹
Temps de réponse	8 ms gris à gris ¹
Format de l'image	16:9
Résolution native	1920 x 1080 à 60 Hz
Résolutions prise en charge	1920 x 1080; 1680 x 1050; 1600 x 900; 1440 x 900; 1366 x 768; 1280 x 1024; 1280 x 800; 1280 x 720; 1024 x 768; 800 x 600; 720 x 400; 640 x 480
Fonctions d'affichage	Plug-and-Play ; Antireflets ; Programmable par l'utilisateur ; Sélection de la langue ; Commandes à l'écran ; Rétroéclairage LED ; In plane switching (IPS)
Signal d'entrée	1 port MHL 2.0 /HDMI 1.4; 1 port DVI-D; 2 DisplayPort 1.2; (Prise en charge HDCP sur toutes les entrées)
Ports et connecteurs	4 ports USB 3.0 (quatre en aval, un en amont); 1 sortie audio
Puissance d'entrée	Tension d'entrée : 100 à 240 V CA
Consommation électrique	70 W (maximum), 48 W (standard), 0,5 W (veille)
Dimensions avec socle (L x P x H)	21,28 x 8,27 x 19,90 in 54,06 x 21,02 x 50,56 cm
Dimensions sans socle (L x P x H)	21,28 x 1,99 x 12,74 pouces 54,06 x 5,04 x 32,35 cm
Poids	11,46 livres 5,2 kg Avec socle
Caractéristiques pour l'ergonomie	Inclinaison : -2 à +22; Rotation : 45° ± 2; Rotation sur pivot : 90°
Environnement	Ecran sans arsenic ; Écran à rétro-éclairage sans mercure ; Faible teneur en halogène ²
Conformité en matière d'économie d'énergie	Certifié ENERGY STAR®
Contenu de l'emballage	Moniteur; Cordon d'alimentation; Câble USB; Câble DisplayPort; CD (comprend le guide d'utilisateur, la garantie, les pilotes); Logiciel HP Display Assistant

Reportez-vous à la section des clauses de non-responsabilité juridique importantes à la dernière page

Accessoires et services (non inclus)

Bras écran simple HP



Le bras simple pour écran HP est un accessoire de bureau parfaitement adapté à vos besoins professionnels. Élégant et simple, il est conçu pour épouser votre méthode de travail.

Référence : BT861AA

Support de fixation HP Quick Release



Une solution de montage sécurisée et facile à utiliser pour les clients légers HP compatibles VESA, les écrans plats HP compatibles et les autres produits de bureau HP. Utilisez tout support ou fixation murale et tirez le meilleur parti de votre espace de travail.

Référence : EM870AA

Barre de haut-parleurs pour écrans LCD HP



La barre de haut-parleurs LCD reliée en toute transparence relié au cache du HP Business Monitor et propose des fonctions multimédia complètes.

Référence : NQ576AA

Verrou de sécurité HP Business PC



Ce dispositif pratique garantit la fixité de votre PC de bureau en verrouillant le capot du châssis et en l'attachant à un point d'ancrage. Le câble d'acier prévient la suppression non autorisée du clavier, du moniteur et des périphériques.

Référence : PV606AA

Kit de câblage HP DisplayPort



Connecte le connecteur DisplayPort d'un PC de bureau professionnel HP au connecteur DisplayPort d'un écran.

Référence : VN567AA

Notes de messagerie

¹ Chaque écran est vendu séparément.

² Toutes les spécifications de performance sont les spécifications nominales fournies par les fabricants de composants HP ; les performances réelles peuvent être plus élevées ou plus faibles.

³ Le port MHL 2.0 chargera une batterie de smartphone et de tablette compatibles MHL. Le smartphone ou la tablette doivent être compatibles MHL ou être équipés d'un dongle HDMI (vendue séparément) pour se connecter à l'écran. Voir les caractéristiques de votre périphérique portable. La résolution maximale d'affichage d'un contenu à partir d'un smartphone ou d'une tablette dépend de la résolution maximale de ces périphériques.

⁴ Matériel de fixation vendu séparément.

⁵ Les niveaux de service et les temps de réponse des services HP Care Pack peuvent varier en fonction de votre emplacement géographique. Le service prend effet à la date d'achat du matériel. Certaines restrictions et limitations s'appliquent. Pour en savoir plus, consultez le site www.hp.com/go/cpc. Les services HP sont régis par les termes et conditions HP en vigueur fournis ou notifiés au client au moment de l'achat. La législation locale en vigueur peut octroyer des droits légaux supplémentaires au client. Ces droits ne sont en aucune façon affectés par les Termes et conditions HP, ni par la garantie limitée HP fournie avec votre produit HP.

Notes sur les spécifications techniques

¹ Toutes les spécifications techniques correspondent aux spécifications classiques fournies par les fabricants de composants HP. Les performances réelles peuvent être supérieures ou inférieures.

² Les modules d'alimentation, cordons d'alimentation, câbles et périphériques externes ne sont pas de faible niveau d'halogène. Il se peut que les pièces de rechange obtenues après l'achat ne soient pas de faible niveau d'halogène.

Inscrivez-vous pour les mises à jour Pour en savoir plus, consultez
hp.com/go/getupdated

© Copyright 2015 Hewlett-Packard Development Company, L.P. Les informations contenues dans ce document sont sujettes à modification sans préavis. Les seules garanties relatives aux produits et services HP sont énoncées dans les déclarations de garantie expresses fournies avec ces produits et services. Aucune déclaration du présent document ne saurait être interprétée comme une garantie supplémentaire. HP décline toute responsabilité pour les éventuelles erreurs ou omissions de nature technique ou rédactionnelle contenues dans ce document.

ENERGY STAR® et le logo ENERGY STAR® sont des marques déposées de l'Agence américaine de protection de l'environnement.

