



# Monitor HP Z24nf 23,8" IPS com painel estreito

Instale uma configuração perfeita com vários monitores, usando o monitor HP Z24nf IPS com painel estreito, que oferece Full HD, calibração de cores de fábrica e conectividade flexível, para todos os seus dispositivos.



## A beleza de um painel fino.

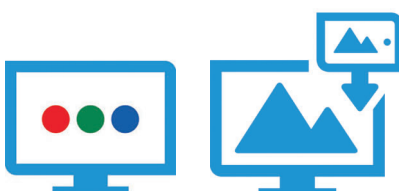
- Experimente a resolução 1920 x 1080<sup>2</sup> de ponta a ponta em um design sem margem de três lados da tela de 23,8 polegadas que permite visualização ininterrupta de várias telas.<sup>1</sup>

## Calibração de cores integrada de fábrica

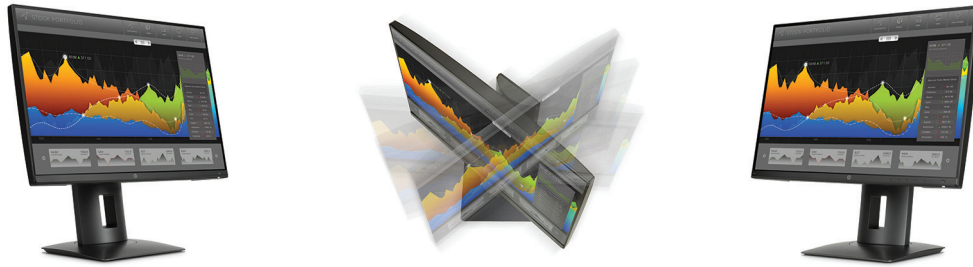
- Tenha precisão fiável de cores em todos os seus projetos, com uma calibração de cores imediata, pronta para uso logo na primeira vez que liga o monitor.

## Crie um espaço de trabalho melhor.

- Conecte-se aos seus dispositivos de uso diário com HDMI, mDP, DP, MHL<sup>3</sup>, DVI e um hub USB 3.0, com uma porta de carregamento rápido. Uma saída DisplayPort permite ligar em série até quatro monitores<sup>1</sup> com apenas uma conexão de PC ou workstation.
- Use a imagem dentro da imagem ou a imagem por imagem para visualizar seus dispositivos conectados e aumentar a sua produtividade de multitarefa.
- Trabalhe confortavelmente, graças à inclinação variável, ao ajuste de altura e às configurações de rotação. Use rotação do pivô para personalizar visualizações em retrato ou paisagem, ao usar vários monitores.<sup>1</sup> Um suporte de liberação rápida HP integrado oferece suporte para montagem em parede.<sup>4</sup>
- Projete a tela para sua maneira de trabalhar com o software HP Display Assistant.
- Fique tranquilo, pois o seu investimento em TI é suportado por uma garantia padrão limitada de três anos. Para estender sua proteção além da garantia padrão, selecione Serviços HP Care Pack opcionais.<sup>5</sup>
- Reduza o consumo de energia e ajude a diminuir seus custos com um projeto com eficiência de energia.



## Monitor HP Z24nf 23,8" IPS com painel estreito Tabela de especificações



<b>Referência</b>	K7C00A4
<b>Tamanho da tela (diagonal)</b>	23,8"
<b>Tipo do visor</b>	IPS com iluminação por LED
<b>Área Ativa do Painel</b>	20.749 x 11.671 in; 527,04 x 296,46 mm
<b>Ângulo de visualização</b>	178° horizontal; 178° vertical
<b>Brilho</b>	250 cd/m <sup>2</sup> <sup>1</sup>
<b>Relação de contraste</b>	1000:1 estático; 5000000:1 dinâmico <sup>1</sup>
<b>Tempo de resposta</b>	8 ms cinza para cinza <sup>1</sup>
<b>Relação largura-altura</b>	16:9
<b>Resolução nativa</b>	1920 x 1080 a 60 Hz
<b>Resoluções admitidas</b>	1920 x 1080; 1680 x 1050; 1600 x 900; 1440 x 900; 1366 x 768; 1280 x 1024; 1280 x 800; 1280 x 720; 1024 x 768; 800 x 600; 720 x 400; 640 x 480
<b>Características do visor</b>	Plug and Play; Antirreflexo; Programável pelo usuário; Seleção de idioma; Controles na tela; Iluminação por LED; Comutação entre planos
<b>Sinal de entrada</b>	1 MHL 2.0 /HDMI 1.4; 1 DVI-D; 1 DisplayPort 1.2; 1 Mini DisplayPort 1.2; 1 saída DisplayPort 1.2; (Suporte a HDCP em todas as entradas)
<b>Portas e conectores</b>	4 USB 3.0 (quatro downstream e uma upstream); 1 saída de áudio
<b>Potência de entrada</b>	Tensão de entrada: 100 a 240 VCA
<b>Consumo de energia</b>	68 W (máximo), 45 W (típico), 0,5 W (estado de espera)
<b>Dimensões com o suporte (L x P x A)</b>	21,28 x 8,27 x 19,90 in 54,06 x 21,02 x 50,56 cm
<b>Dimensões sem o suporte (L x P x A)</b>	21,28 x 1,99 x 12,74 pol. 54,06 x 5,04 x 32,35 cm
<b>Peso</b>	11,46 lb. 5,2 kg Com suporte
<b>Funcionalidades ergonômicas</b>	Inclinação: -2 a +22°; Altura: 130 mm; Rotação: 45° ±2°; Rotação em pivô: 90°
<b>Ambiental</b>	Vidro do monitor sem arsênio; Iluminação do monitor sem mercúrio; Baixo teor de halogênio <sup>2</sup>
<b>Conformidade com standards de eficiência energética</b>	Certificado pela ENERGY STAR®
<b>Conteúdo da caixa</b>	Monitor; Cabo de alimentação CA; Cabo USB; Cabo DisplayPort; CD (inclui guia do usuário, garantia, drivers); Software HP Display Assistant

Veja avisos legais de isenção de responsabilidade importantes na última página

---

**Braço para um único monitor  
HP**



O braço para um único monitor é o acessório de mesa perfeito para sua vida profissional. Elegante e aerodinâmico, o braço para um único monitor é projetado para complementar a maneira que você trabalha.

**Referência: BT861AA**

---

**Suporte de liberação rápida  
HP**



Uma solução de montagem segura e fácil de usar para monitores de tela plana HP Thin Client, compatíveis VESA, e outros produtos HP desktop. Monte em qualquer suporte, de parede ou outro, e rentabilize o espaço de trabalho.

**Referência: EM870AA**

---

**Barra de alto-falantes LCD  
HP**



Encaixe perfeitamente na base frontal do seu monitor para adicionar recursos de suporte de mídia completos, incluindo alto-falantes estéreo com ampla gama de som e uma tomada externa para fones de ouvido.

**Referência: NQ576AA**

---

**Kit de bloqueio de segurança  
HP Business PC**



Este dispositivo prático protege o HP Business PC em locais públicos ao bloquear os periféricos e impedir a remoção da tampa do chassi do PC. A trava é presa à parte de trás do PC, e o cabo de aço pode ser usado para conectar fisicamente o sistema a um ponto de ancoragem.

**Referência: PV606AA**

---

**Kit de cabos HP DisplayPort**



Conecte um conector DisplayPort em um computador HP Business Desktop de um conector DisplayPort em um monitor.

**Referência: VN567AA**

## Notas de rodapé de mensagens

<sup>1</sup> Cada monitor vendido separadamente.

<sup>2</sup> Todas as especificações de desempenho representam as especificações típicas fornecidas pelos fabricantes dos componentes utilizados nos produtos HP; o desempenho real pode ser maior ou menor.

<sup>3</sup> A porta MHL 2.0 carrega baterias de smartphones e tablets compatíveis com MHL. Exige que o smartphone ou tablet seja habilitado para MHL ou tenha um dongle HDMI (vendido separadamente) para conexão ao monitor. Consulte as especificações de seu dispositivo móvel. A resolução máxima do monitor para o conteúdo de smartphone ou tablet depende da resolução máxima desses dispositivos.

<sup>4</sup> Hardware de montagem vendido separadamente.

<sup>5</sup> Os níveis dos serviços e os tempos de resposta dos HP Care Packs podem variar, dependendo de sua localização geográfica. O serviço é iniciado na data de aquisição do hardware. Restrições e limitações se aplicam. Para detalhes, visite [www.hp.com/go/cpc](http://www.hp.com/go/cpc). Os serviços HP são regidos pelos termos e condições HP de serviços aplicáveis, fornecidos ou indicados ao cliente no momento da compra. O cliente pode ter direitos legais adicionais, conforme as leis locais aplicáveis, e tais direitos não são afetados de nenhuma forma pelos termos e condições HP de serviços ou pela garantia limitada HP fornecida com o seu produto HP.

## Notas de rodapé das especificações técnicas

<sup>1</sup> Todas as especificações representam as especificações típicas fornecidas pelos fabricantes dos componentes utilizados nos produtos HP; o desempenho real pode variar para mais ou para menos.

<sup>2</sup> Fontes de alimentação externas, cabos de alimentação, cabos e periféricos incluem quantidades maiores de halogênio. As peças de serviço obtidas após a compra podem incluir uma quantidade maior de halogênio.

Receba atualizações  
[hp.com/go/getupdated](http://hp.com/go/getupdated)

Aprenda mais em  
[hp.com](http://hp.com)

---

© Copyright 2015 Hewlett-Packard Development Company, L.P. As informações contidas neste documento estão sujeitas a alteração sem aviso. As únicas garantias de produtos e serviços HP são aquelas estabelecidas nas declarações de garantia expressas que acompanham tais produtos e serviços. Nenhuma informação contida neste documento deve ser interpretada como uma garantia adicional. A HP não será responsável por erros técnicos, erros editoriais ou omissões aqui contidos.

ENERGY STAR® e a marca ENERGY STAR® são marcas comerciais registradas da Agência de Proteção Ambiental dos EUA.

