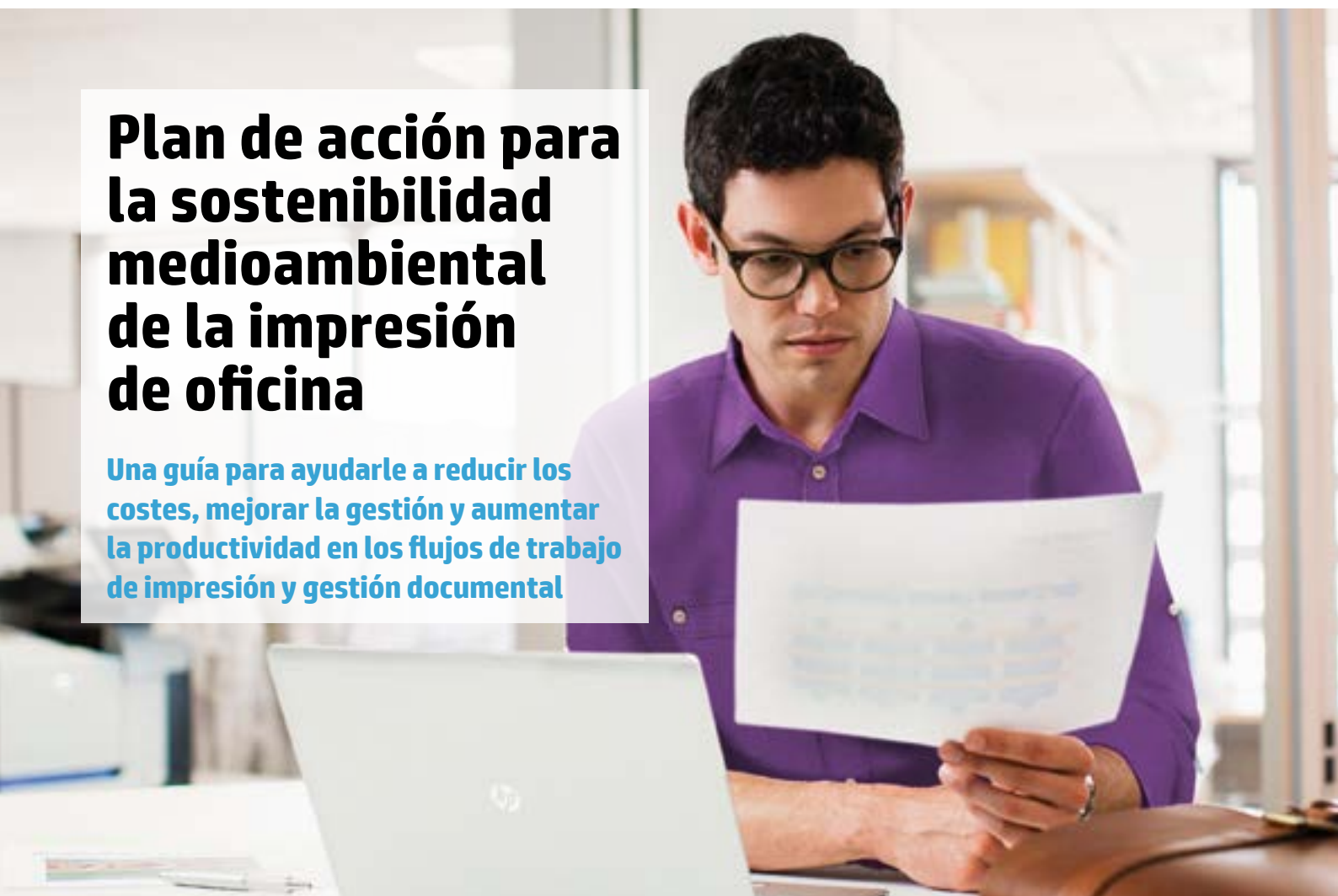


# Plan de acción para la sostenibilidad medioambiental de la impresión de oficina

Una guía para ayudarle a reducir los costes, mejorar la gestión y aumentar la productividad en los flujos de trabajo de impresión y gestión documental



Introducción .....	2
Evaluar la organización .....	5
Analizar los datos y establecer objetivos.....	9
Aplicar el marco de trabajo para identificar oportunidades .....	11
Establecer políticas de compras sostenibles.....	13
Desarrollar su plan de acción .....	15
Conseguir el compromiso de la organización .....	16
Gestionar el cambio .....	18
Medir, analizar y generar informes .....	21



**Hasta hace poco, las empresas no consideraban la ecología como una prioridad. Pero hoy en día, la sostenibilidad medioambiental se reconoce cada vez más como una necesidad empresarial y un aspecto clave para el éxito a largo plazo. Se considera un motor de innovación y creación de valor, que incluso ayuda a las empresas a diferenciarse de sus competidores.**

No es difícil entender por qué. La sostenibilidad medioambiental ayuda a las empresas a ahorrar dinero, aumentar la productividad, gestionar mejor los riesgos y generar nuevas oportunidades.

Según McKinsey & Company, el 43% de los ejecutivos asegura que la principal razón para impulsar la sostenibilidad es alinearse con los objetivos, misión y valores de la empresa. Además, el número de directores generales de empresas que consideran la sostenibilidad como una prioridad se ha duplicado respecto a 2012<sup>1</sup>.

Las tecnologías de la información (IT) figuran entre las herramientas más poderosas que ayudan a las empresas a realizar la transición hacia una mayor sostenibilidad medioambiental. Una forma de hacerlo es mediante la adopción de ordenadores, monitores, servidores, impresoras y otros dispositivos más eficientes, potentes y que ahorren energía. Reducir el consumo de energía ahorra dinero y también puede disminuir la huella de carbono de una empresa. Pero existe una oportunidad aún mayor: usar la tecnología para reemplazar los procesos ineficientes y ayudar a los empleados a trabajar de una forma más respetuosa con el medio ambiente.

A pesar de la creciente tendencia hacia la implantación de prácticas de IT más sostenibles, hay un ámbito que a menudo se pasa por alto: los flujos de trabajo de impresión y gestión documental. La impresión es esencial para las empresas: permite comunicaciones efectivas y hace realidad las ideas. Sin embargo, en muchas empresas la flota de imagen e impresión es una mezcla de equipos anticuados y redundantes que no ofrecen una forma fácil de supervisar el rendimiento centralizadamente, y menos aún de mejorarlo.

La buena noticia es que hacer algunos pequeños cambios puede tener un impacto enorme. Esta guía trata sobre esos pequeños cambios. Ofrece una hoja de ruta paso a paso para desarrollar un plan de acción que permita mejorar el rendimiento, reducir el impacto en el medio ambiente y conseguir una empresa más sólida y sostenible. Al mismo tiempo, pone a su organización en el camino adecuado para obtener mejores resultados con iniciativas estratégicas que fomentan la innovación medioambiental y ofrecen valor real para el negocio.

<sup>1</sup>“El valor estratégico de la sostenibilidad: resultados del estudio global de McKinsey”, McKinsey & Company, julio de 2014.

## ¿Sabía que...?

El número de empresas que revelan los resultados de sus planes de responsabilidad social corporativa (RSC) va en aumento. De hecho, el 71% de las 4.100 empresas encuestadas por KPMG en 2013 hacía pública esta información<sup>2</sup>. Esto supone un incremento del 7% respecto a 2011, cuando menos de dos tercios (64%) de las empresas consultadas publicaban informes de RSC. Entre las 250 mayores compañías del mundo, la tasa de informes de RSC se mantiene estable alrededor del 93%. Estos resultados indican la importancia estratégica de la RSC y destacan la creciente oportunidad que existe para que las soluciones de IT ecológicas ayuden a las empresas a alcanzar sus objetivos de sostenibilidad.

Use esta guía para evaluar el entorno de imagen e impresión actual de su empresa y desarrollar un plan de acción en tres áreas:

**Optimizar la infraestructura:** generalice los dispositivos que ahorran energía y unifique sus equipos de imagen e impresión en red para reducir los costes de impresión, entre los que se incluyen la energía, el desperdicio y los residuos. Recicle de manera uniforme y use con más eficiencia el papel, los consumibles y otros recursos.

**Gestionar el entorno:** habilite una gestión unificada de los activos digitales para aumentar la visibilidad, el control y el uso eficiente de la impresión.

**Mejorar el flujo de trabajo:** agilice los procesos documentales complejos con alternativas digitales para reducir el impacto medioambiental de su empresa.

## Es hora de actuar

### ¿Por qué ahora?

Si todavía no le han pedido que ayude a reducir el impacto medioambiental de las IT en su empresa, probablemente pronto lo harán. El aumento de los costes de la energía y la mayor concienciación medioambiental (por parte de los consumidores y competidores) hacen que esta necesidad sea cada vez más apremiante.

### ¿Por qué es importante?

Los nuevos productos y servicios pueden reducir considerablemente el impacto de los equipos de imagen e impresión en el medio ambiente, a la vez que mejoran la rentabilidad de su empresa.

### ¿Por qué las IT?

Al transformar los entornos de imagen e impresión para que sean más eficientes y productivos, las IT pueden hacer una contribución estratégica a la consecución de los objetivos de sostenibilidad y negocio de una empresa.

<sup>2</sup> "Estudio sobre Informes de Responsabilidad Corporativa 2013: Resumen Ejecutivo". KPMG, 2013.

## ¿Sabía que...?

Desde 2005, HP ha reducido el consumo de energía de sus productos una media del 50%<sup>3</sup>.

## Empiece ya

Responda las siguientes preguntas para tener una idea rápida de cómo puede mejorar el actual entorno de imagen e impresión de su empresa.

- ¿Normalmente los documentos se imprimen solo por una cara del papel?  **S**  **N**
- ¿Los ordenadores de sobremesa suelen tener impresoras individuales?  **S**  **N**
- ¿Los dispositivos permanecen encendidos por la noche o los fines de semana?  **S**  **N**
- ¿Su empresa usa diferentes marcas y modelos de impresoras?  **S**  **N**
- ¿Utiliza dispositivos distintos para imprimir, enviar faxes, copiar y escanear?  **S**  **N**
- ¿Una gran parte de los dispositivos están anticuados (tienen más de 5 años de antigüedad)?  **S**  **N**
- ¿Los usuarios suelen imprimir documentos y recogerlos más tarde?  **S**  **N**
- ¿Gestiona los ajustes de impresión de cada dispositivo de forma individual?  **S**  **N**
- ¿Existe una gestión desigual del reciclaje del papel, los cartuchos de impresión y los equipos antiguos?  **S**  **N**
- ¿Los dispositivos están sin gestionar, es decir, no permiten por ejemplo conocer su ubicación física y quién ha accedido a ellos?  **S**  **N**

---

**Si ha respondido afirmativamente a una o varias de estas preguntas, esta guía le resultará muy útil.**

- ✓ Aunque cada aspecto pueda tener un impacto limitado individualmente, en conjunto ofrecen una gran oportunidad para reducir los efectos de la impresión en el medio ambiente.

<sup>3</sup> Responsables de los productos del programa Diseño para el Medio Ambiente de HP, 2014.

## Evaluar la organización

Si no tiene una visión detallada de su entorno actual de imagen e impresión o de las necesidades, actitudes y comportamientos de los usuarios, no puede identificar plenamente las oportunidades y retos de su empresa. Por esa razón, la evaluación es el primer y más importante paso para desarrollar su plan de acción. El objetivo es conseguir una comprensión básica de los principales aspectos del entorno de imagen e impresión de su empresa.

### ¿Sabía que...?

Puede obtener fácilmente informes de inventario y uso de las impresoras en red y los equipos conectados a ordenadores de la red con el software de gestión de la impresión HP Web Jetadmin.

El software HP Web Jetadmin también le ahorra tiempo gracias a su capacidad para detectar automáticamente las direcciones IP de los nuevos dispositivos, establecer políticas para grupos de dispositivos de forma rápida y fácil, y configurar o cambiar los ajustes de los dispositivos de la red durante su instalación inicial o posteriormente.

Para obtener más información, visite [hp.com/go/wja](http://hp.com/go/wja)

### Alcance

Defina el alcance que tendrá su proyecto de la forma más precisa posible.

- ¿Qué funciones o departamentos se verán más afectados?
- ¿A cuántos usuarios afectarán los cambios?
- ¿Con qué personas de la empresa debe hablar para obtener información o conocimientos?
- ¿Quién deberá aprobar el desarrollo e implantación del plan de acción?
- ¿Que plazo de tiempo prevé?
- ¿Adoptará un enfoque por etapas, empezando con un proyecto piloto en una oficina, o piensa implantarlo en varias ubicaciones?

### Inventario

Realice una auditoría de sus equipos de imagen e impresión de acuerdo con el alcance de su proyecto.

- Identifique cada impresora, copiadora, escáner y fax conectados a un ordenador o compartidos y registre la marca, modelo, fecha de compra, funciones y registro de servicios.
- ¿Dónde está ubicado cada dispositivo y quién tiene acceso al mismo?
- ¿Cuál es la proporción de usuarios para cada impresora u otros dispositivos?
- ¿Qué dispositivos tienen conexión a la red?
- ¿Qué dispositivos tienen certificaciones ecológicas como ENERGY STAR®, EPEAT, EcoLogo o Blue Angel?
- ¿Qué dispositivos permiten la impresión a doble cara?

Este paso puede suponer una tarea de gran envergadura, por lo que un proyecto piloto es una forma inteligente de empezar. Ponga a prueba su enfoque, mida los resultados y realice los ajustes necesarios antes de implantar su plan más ampliamente.

## ¿Sabía que...?

Según estudios independientes, muchas empresas gastan de media un 6% de sus ingresos anuales en la gestión de la impresión y los documentos<sup>4</sup>.

### Uso

Evalúe los comportamientos de impresión y las decisiones que los motivan.

- ¿Generalmente los usuarios imprimen, copian, escanean y usan el fax en la oficina, en casa, en sus desplazamientos o en varios de estos sitios?
- ¿Cómo influye la impresión en los flujos de trabajo de su empresa? Por ejemplo, ¿los empleados imprimen documentos que se reintroducen en otros sistemas?
- De media, ¿cuántas hojas de papel usa cada empleado al año?
- ¿Qué proporción existe entre impresión en blanco y negro e impresión en color?
- ¿Prevé que aumentará la necesidad de imprimir en color?
- ¿Usa papel con procedencia certificada de bosques gestionados de forma responsable?
- ¿Cuál es la proporción entre impresión a una cara y a doble cara?
- ¿Ha habilitado la impresión a doble cara de forma generalizada?
- ¿Es habitual que se olviden o pierdan trabajos de impresión?
- ¿Puede modificar los ajustes de las impresoras a nivel de toda la red?
- ¿Utiliza herramientas y software para ahorrar energía?
- ¿Supervisa los dispositivos remotamente a través de la red?
- ¿Cómo gestiona el proceso para desechar el papel, los cartuchos de tóner agotados y el hardware usado?

### Costes

Revise cuánto se gasta, en qué se gasta y qué nivel de valor obtiene a cambio.

- ¿Cuáles son los costes de impresión por página de su empresa, incluidos los consumibles y el soporte?
- ¿Cuáles son los costes de energía de su organización?
- ¿Reparte estos costes entre los departamentos en función del uso?

<sup>4</sup>“Metodología de evaluación documental de la empresa (EDAM)”, ALL Associates Group, febrero de 2015. Para empresas de más de 500 empleados (media de todos los sectores y tamaños de empresa).

## ¿Sabía que...?

Las capacidades de autenticación y autorización de la impresión, y la impresión pull segura, pueden proteger la información confidencial y reducir el número de trabajos de impresión. Estas capacidades permiten almacenar los trabajos de impresión hasta que el usuario se identifica en el dispositivo, lo cual acaba con los trabajos abandonados y evita las reimpressiones. Estas prácticas reducen el desperdicio y ayudan a alcanzar los objetivos medioambientales disminuyendo el uso del papel.

### Compras

Determine cómo su empresa adquiere equipos y consumibles de imagen e impresión.

- ¿Cuenta con proveedores preferentes para los equipos de imagen e impresión?
- ¿El proceso de compras tiene en cuenta el coste total de propiedad (por ejemplo los costes de energía) cuando se evalúan diferentes dispositivos?
- ¿Existen oportunidades o incentivos para incorporar los factores medioambientales en las decisiones de compra?
- ¿Su organización compra papel reciclado de un proveedor certificado?

### Actitudes y comportamientos

Entienda cómo los empleados perciben y usan los equipos de imagen e impresión.

- ¿Qué es lo que más se valora en su entorno? ¿La comodidad? ¿La fiabilidad? ¿El color?
- ¿Los usuarios imprimen y recogen los documentos de inmediato?
- ¿Los empleados muestran preocupación por el impacto medioambiental de la impresión?
- ¿Existen iniciativas generalizadas para el reciclaje del papel y los cartuchos de tóner?

**Puede encontrar las respuestas a estas preguntas mediante conversaciones, reuniones y encuestas formales a los empleados.**

### Organización

Determine el contexto más amplio de su plan.

- ¿Su plan de acción apoya una estrategia más amplia para ahorrar dinero, aumentar la productividad o cumplir los objetivos ambientales de su empresa?
- ¿Cómo se fijan los objetivos (por ejemplo, en euros, horas, consumo de energía o huella de carbono)?
- ¿Cómo está mejorando su empresa el rendimiento medioambiental de los productos y servicios? ¿De la cadena de suministro? ¿De las operaciones?
- ¿Su empresa publica algún informe anual de sostenibilidad o responsabilidad social corporativa?

### Públicos

Identifique a las personas de quienes necesitará colaboración o aprobación.

- Directivos/jefes de departamento
- Empleados
- Personal de IT
- Instalaciones
- Compras
- Líderes internos de sostenibilidad o RSC

---

## Sabrás que ha completado esta etapa de evaluación cuando haya:

- ✓ Definido el alcance de su proyecto
- ✓ Ubicado los dispositivos de la empresa dentro de ese alcance
- ✓ Investigado las actitudes y expectativas de los usuarios
- ✓ Implicado a los principales participantes



## Caso de éxito de un cliente de HP: Merck

“Esperamos que la impresión mediante tarjetas de identificación reduzca hasta un 20% el desperdicio que suponen las impresiones abandonadas, tras ver los resultados del programa piloto. Al final, el coste de la solución se amortizará con la reducción del desperdicio. ¡La facilidad de acceso y la seguridad son ventajas adicionales!”

– Drew Pawlak, Director de Servicios Globales de Cliente y Gestión de Servicios en América de Merck

Con un compromiso de progreso continuo, Merck cuenta hoy en día con una de las soluciones de HP MPS más completas, efectivas y de mayor alcance del mundo. El programa de MPS de Merck actualmente gestiona más de 6.100 dispositivos en 200 ubicaciones de 48 países. El volumen de impresión supera los 250 millones de páginas por año. Con el tiempo, los costes de impresión de Merck se han reducido a la mitad, y los cambios implementados han tenido un impacto positivo en el medio ambiente.

### Objetivo

Optimizar y transformar los procesos de impresión y gestión de documentos para alcanzar los objetivos de negocio.

### Enfoque

La solución HP MPS optimiza el entorno de impresión para ayudar a reducir los costes y el impacto medioambiental, lo que permite mejorar los procesos de flujo de trabajo y las iniciativas estratégicas de la empresa.

### Ventajas

- Lograr un ahorro de costes mediante la consolidación de las impresoras (al pasar de tener una impresora para cada empleado a una impresora para cada 12 empleados), la optimización medioambiental de la impresión y la impresión mediante tarjetas de identificación
- Implementar soluciones que benefician al medio ambiente
- Integrar las capacidades de los sistemas de negocio para una impresión de SAP perfecta
- Reducir la impresión y mejorar la eficiencia de la empresa mediante la digitalización de las facturas e informes de gastos, además de las oportunidades para agilizar los flujos de trabajo
- Beneficiar a la empresa con las mejoras en la productividad de los empleados y la eficiencia del departamento de IT
- Detectar nuevas oportunidades para poner en marcha iniciativas estratégicas en la compañía a partir de los datos generados por el programa MPS
- Mejorar el rendimiento de la impresión obteniendo ahorros de costes y energía mediante la tecnología de inyección de tinta para empresas



Evaluar la organización

Analizar los datos y establecer objetivos

Aplicar el marco de trabajo para identificar oportunidades

Establecer políticas de compras sostenibles

Desarrollar su plan de acción

Conseguir el compromiso de la organización

Gestionar el cambio

Medir, analizar y generar informes

## Analizar los datos y establecer objetivos

Esta etapa determina el nivel de rendimiento básico para su entorno de imagen e impresión que le ayudará a establecer objetivos y medir los progresos.

### ¿Sabía que...?

La Calculadora de Huella de Carbono de HP para la impresión permite comparar más de 8.000 dispositivos, que incluyen todas las impresoras HP desde mediados de la década de 1980 a los sistemas actuales, así como impresoras de otros fabricantes de los últimos 15 años.

Disponible gratis en Internet, la Calculadora de Huella de Carbono de HP ofrece información sobre el consumo de energía y las emisiones de carbono asociadas a la impresora, el uso de papel y una estimación de los costes económicos a partir de los costes de la energía en cada región. Incluye información geográfica específica de 146 países.

Si busca una plantilla para registrar los datos sobre impresión, fax, escaneo y copia, haga doble clic en el icono de abajo para abrir [una hoja de trabajo de muestra que puede usar](#).

Si su empresa ha establecido objetivos de negocio y medioambientales, algunas decisiones ya habrán sido tomadas. Si dispone de cifras específicas sobre las reducciones previstas en el consumo de energía y los costes, puede analizar los datos de evaluación para determinar dónde pueden conseguirse ahorros y cómo pueden contribuir a los objetivos generales de la organización.

Si su organización no ha establecido objetivos, el análisis de los datos recogidos en la fase de evaluación puede mostrar el potencial para reducir los costes y el consumo de energía, y dónde debe concentrar los esfuerzos. Estas conclusiones serán valiosas para lograr que la dirección y los interesados acepten la necesidad de un plan de acción para lograr unas IT sostenibles.

Cuando fije sus objetivos, asegúrese de que sean:

**Específicos:** cada objetivo debe definir claramente un resultado concreto.

**Medibles:** cuantifique los resultados que desea obtener.

**Realizables:** los resultados deben llegar de un cambio de comportamiento.

**Limitados en el tiempo:** establezca una fecha concreta para alcanzarlos.

En función de la evaluación de su empresa, estos pueden ser algunos objetivos potenciales:

- Reducir las emisiones de dióxido de carbono (CO<sub>2</sub>) un 10% al final del ejercicio.
- Reducir los costes de energía un 30% en un año.
- Reciclar el 95% de los cartuchos de impresión.
- Aumentar las tasas de impresión a doble cara un 20% en un año.

Establecer objetivos específicos y medibles le ayudará a determinar las prioridades, tomar decisiones difíciles y medir los progresos. Sus objetivos también le ayudarán a convencer de su plan a todo el personal de la empresa mediante la demostración de los resultados y beneficios que comporta.

### Empiece a definir sus objetivos

Un buen primer paso para establecer sus objetivos es calcular la huella de carbono de sus actividades de imagen e impresión. Céntrese en la ubicación piloto que ha elegido y calcule el ahorro potencial del escenario que ha definido utilizando la Calculadora de Huella de Carbono de HP para la impresión disponible en [hp.com/go/carbonfootprint](http://hp.com/go/carbonfootprint).

## ¿Sabía que...?



### **ENERGY STAR®**

Es un programa conjunto de la Agencia de Protección Medioambiental y el Departamento de Energía de Estados Unidos que ha sido adoptado por muchos países de todo el mundo como un referente independiente y reconocido para identificar los productos energéticamente eficientes, incluidos los equipos de imagen e impresión.



### **EPEAT**

Es un sistema de etiqueta ecológica que ayuda a los compradores a evaluar, comparar y seleccionar las impresoras, equipos multifunción y escáneres en función de sus características medioambientales. Para ser incluidos en el registro de EPEAT, los fabricantes de productos electrónicos deben cumplir con 33 criterios medioambientales.



### **Blue Angel**

Es una certificación ecológica alemana otorgada a los sistemas de impresión de HP por satisfacer más de 100 criterios estrictos. Creada en 1978, Blue Angel es la certificación ecológica más antigua del mundo.



### **EcoLogo**

Es una certificación para productos que cumplen estándares de sostenibilidad basados en múltiples atributos durante su ciclo de vida. Los productos certificados han sido sometidos a pruebas científicas rigurosas y auditorías exhaustivas para acreditar el cumplimiento de estrictos estándares medioambientales externos.

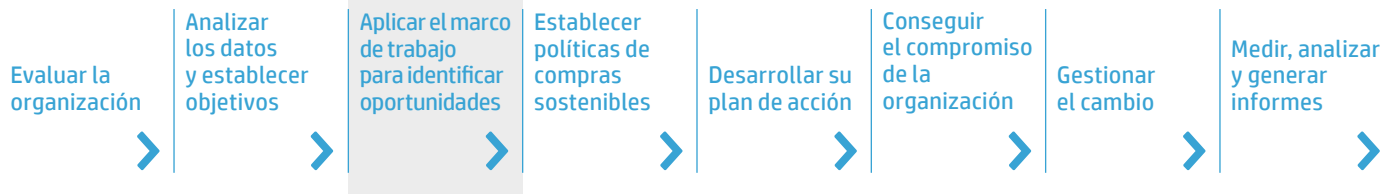
## **Después de haber realizado el inventario de los equipos, identifique oportunidades de mejora como:**

- Unificar y estandarizar su flota con menos dispositivos que tengan una mayor eficiencia energética con el fin de ahorrar energía y dinero; un enfoque que ha ayudado a algunos clientes de HP a reducir más del 40% los costes de energía de su entorno de imagen e impresión
- Instalar impresoras multifunción de HP, que utilizan menos energía y materiales en comparación con productos similares de impresión, fax y copia de una sola función
- Programar los tiempos de entrada en reposo y encendido para ahorrar energía
- Configurar la impresión automática a doble cara para reducir el desperdicio y el consumo de papel hasta un 50%
- Acabar con las costosas y superfluas reimpresiones mediante las funciones de impresión pull y con PIN que emplean métodos de autenticación de los usuarios
- Reducir el desperdicio, los costes de transporte y el impacto medioambiental mediante la conversión de los procesos basados en papel en flujos de trabajo digitales
- Disminuir los residuos electrónicos con la simplificación de la gestión y retirada de los equipos, lo que permite obtener algún valor por ellos al final de su vida útil
- Reciclar los equipos y consumibles más eficientemente

---

## **Sabrás que ha completado esta etapa de análisis cuando haya:**

- ✓ Calculado su nivel básico de consumo de energía
- ✓ Recopilado y analizado los datos para calcular su huella de carbono
- ✓ Determinado cuánta energía y materiales puede ahorrar, y qué reducción de las emisiones de CO<sub>2</sub> representa ese ahorro



## Aplicar el marco de trabajo para identificar oportunidades

En esta etapa, determinará las prioridades y definirá las tácticas para alcanzar sus metas.

### ¿Sabía que...?

Todos los cartuchos de impresión de HP devueltos a través del programa Planet Partners, disponible en más de 50 países y territorios, se reciclan para recuperar materias primas u obtener energía. HP nunca rellena, revende o desecha en vertederos los cartuchos de impresión.

Traducir en acciones los datos complejos y las demandas exigentes puede resultar difícil. Una forma de hacer que su plan de acción sea más manejable es estructurar su enfoque con el siguiente marco de trabajo en tres partes:

- **Optimizar la infraestructura:** cree un entorno de imagen e impresión estandarizado para reducir los costes de energía, el desperdicio y los residuos.
- **Gestionar el entorno:** asegure un funcionamiento fiable de sus equipos de imagen e impresión en red para reciclar y usar más eficientemente los materiales y recursos.
- **Mejorar el flujo de trabajo:** acelere los procesos de trabajo empleando alternativas digitales al papel con el fin de reducir el impacto medioambiental de su empresa a la vez que obtiene beneficios para el negocio, como una mayor agilidad y una mejor experiencia de los clientes.

Aunque estos pasos no son necesariamente dependientes unos de otros, realizarlos en orden le permitirá conseguir un mayor impacto. La siguiente página ofrece más detalles sobre estas áreas de interés, señalando los retos, oportunidades y beneficios.

	Optimizar la infraestructura	Gestionar el entorno	Mejorar el flujo de trabajo
Oportunidad	Poner los dispositivos adecuados en los sitios apropiados y aumentar la seguridad y la movilidad	Gestionar, hacer el seguimiento y simplificar su entorno de imagen e impresión	Digitalizar y optimizar los procesos de negocio que consumen mucho papel
Ventajas	Incrementar la eficiencia y satisfacción a la vez que se reducen los costes visibles y ocultos del entorno de imagen e impresión	Permitir al departamento de IT, personal de soporte técnico y usuarios finales trabajar de una forma más efectiva	Acelerar los resultados de negocio e incrementar la efectividad operativa
Resultados	<ul style="list-style-type: none"> <li>• Dimensionar adecuadamente su flota de dispositivos</li> <li>• Estandarizarla usando menos modelos</li> <li>• Incrementar la seguridad de la red y la flota</li> <li>• Simplificar la gestión de los controladores de impresión</li> <li>• Reforzar los estándares y las políticas de impresión</li> <li>• Aprovechar al máximo las inversiones en dispositivos existentes y ampliar sus capacidades</li> </ul>	<ul style="list-style-type: none"> <li>• Ver más claramente los patrones de uso y los costes totales de impresión</li> <li>• Liberar al departamento de IT para que pueda centrarse en proyectos estratégicos</li> <li>• Reducir el tiempo dedicado al soporte técnico mediante alertas proactivas</li> <li>• Mantener proactivamente una infraestructura optimizada</li> <li>• Mejorar la supervisión mediante soluciones de control de acceso</li> </ul>	<ul style="list-style-type: none"> <li>• Identificar los procesos digitales que generan un mayor retorno de la inversión (ROI)</li> <li>• Acelerar los procesos</li> <li>• Disminuir la gestión de excepciones y los errores humanos</li> <li>• Reducir los costes de almacenamiento</li> <li>• Simplificar el acceso a la información</li> <li>• Editar y personalizar documentos online y entregarlos de forma fiable</li> <li>• Obtener ayuda de los expertos en el sector de HP</li> </ul>



## Caso de éxito de un cliente de HP: Biblioteca Británica

“Nuestro objetivo era reducir los costes de impresión un 20%. Hemos conseguido un ahorro superior al previsto y, además, ahora tenemos un mayor control del gasto anual”.

– Steve Hills, Especialista en Infraestructura de la Biblioteca Británica

La Biblioteca Británica necesitaba reducir los costes de impresión un 20%. Consiguió superar este objetivo instalando impresoras multifunción de HP y firmando un contrato de Servicios Gestionados de Impresión con DTP Group, un socio de HP.

### Objetivo

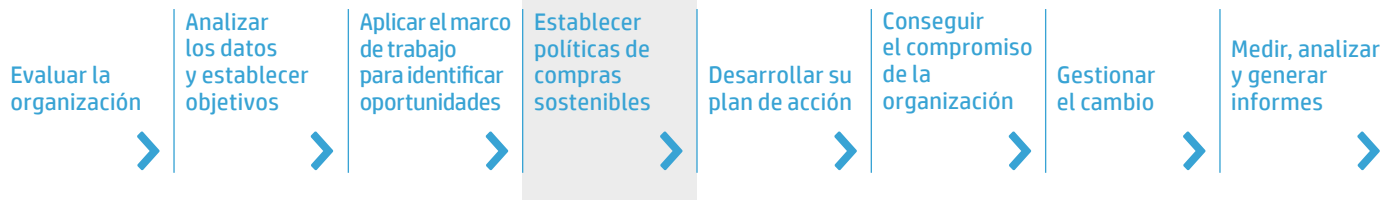
Reducir los costes y aumentar la eficiencia de la impresión.

### Enfoque

Convocó un concurso de ofertas y optó por una solución de Servicios Gestionados de Impresión.

### Ventajas

- Reducción de la flota de impresoras de más de 850 equipos a menos de 200
- Introducción de la gestión remota para disponer de alertas tempranas de fallos y bajos niveles del tóner
- Posibilidad de recoger las impresiones en cualquier impresora de la red
- Disminución de más del 20% en el coste de la impresión y aumento de la productividad de los empleados
- Reducción del uso de papel en 125.000 hojas, lo cual supone evitar 3.475 kg de emisiones de CO<sub>2</sub>
- Disminución de más del 72% en los costes de energía mediante la optimización de la flota y la funcionalidad de apagado automático



## Establecer políticas de compras sostenibles

Como parte de su plan de acción, debe implicar al departamento de compras. La colaboración para desarrollar y aplicar criterios de compra ecológicos ayudará a reforzar el compromiso de su empresa con un entorno de IT más sostenible.

### ¿Sabía que...?

HP se ha comprometido a apoyar los bosques gestionados de forma responsable y es miembro del Consejo de Administración Forestal (FSC), una ONG y entidad de certificación independiente que promueve la gestión responsable de los bosques del planeta. Al utilizar papel HP con el certificado de FSC, está contribuyendo a este objetivo<sup>5</sup>.

### Su política debe:

- Ser justa y equitativa. Usted decide el peso que deben tener los criterios medioambientales, pero debe aplicarlos por igual a todas las decisiones.
- Dar prioridad a las decisiones conformes con los objetivos de su organización. Estas decisiones deben abordar las áreas de mayor preocupación.
- Ser transparente. Los proveedores necesitan saber qué se espera de ellos.
- Asegurarse de que las peticiones son medibles y verificables.

### Cuestiones relacionadas con las compras

- Eficiencia energética:** ¿El producto tiene certificaciones ecológicas como ENERGY STAR, EPEAT, EcoLogo o Blue Angel?
- Estándares de impresión:** ¿El dispositivo de impresión ofrece la opción de imprimir a doble cara?
- Materiales:** ¿Cuántos materiales se utilizan para la fabricación del producto? ¿Son estos materiales dañinos para el medio ambiente?
- Embalaje:** ¿Cuántos materiales y energía se utilizan para transportar el producto? ¿Cuál es el impacto medioambiental de los embalajes? (¿Los embalajes se pueden reciclar fácilmente?)
- Recuperación de activos:** ¿Se puede devolver el producto o los componentes al final de su vida útil?
- Reciclaje:** ¿El proveedor ofrece programas de recogida o facilita el reciclaje? ¿Sabe lo que hace el proveedor con el dispositivo de impresión una vez se lo ha devuelto?
- Seguridad:** ¿Se borra la información confidencial o personal guardada en el dispositivo antes de su reutilización o reciclaje?
- Cadena de suministro:** ¿El proveedor aplica criterios medioambientales a sus propios proveedores?
- Compromiso del proveedor:** ¿El proveedor cuenta con una política medioambiental reflejada por escrito? ¿Se utiliza para medir e informar sobre el rendimiento medioambiental del proveedor?

Haga doble clic en el siguiente icono para leer el informe técnico [Guía de Compras de IT Sostenibles](#).



<sup>5</sup> Código de licencia de la marca comercial FSC: FSC-C017543.

## ¿Sabía que...?

Las empresas pueden devolver grandes volúmenes de equipos informáticos usados para desecharlos de forma responsable, reacondicionarlos o reutilizarlos a través de los Servicios de Recuperación de Activos de HP, e incluso recibir créditos para actualizarse a equipos HP con una mayor eficiencia energética<sup>6</sup>.

## Recuperación de activos: gestionar el ciclo de vida de las IT

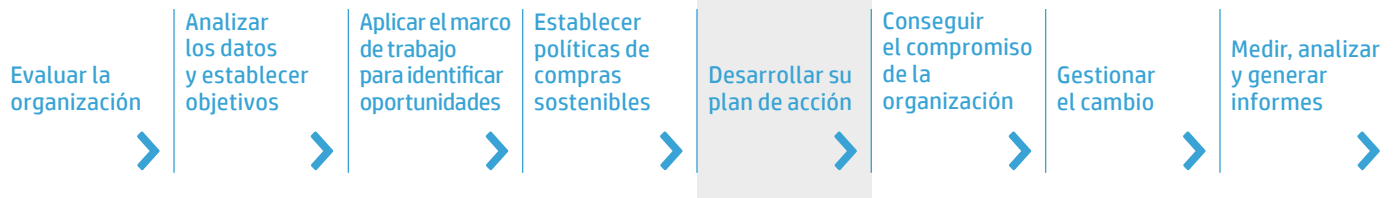
A medida que las empresas se actualizan a dispositivos con un mayor rendimiento y un menor consumo, se enfrentan a un dilema: ¿qué hacer con los equipos antiguos? Desechar equipos tecnológicos obsoletos o sobrantes tiene una serie de implicaciones medioambientales, que incluyen:

- Los dispositivos contienen materiales valiosos. El reciclaje puede ayudar a reducir los residuos, conservar recursos y crear valor para la empresa.
- Los residuos electrónicos pueden contener elementos nocivos. Estos materiales plantean riesgos para la salud y deben ser manejados adecuadamente.
- Las regulaciones medioambientales serán cada vez más numerosas y estrictas. Muchos estados se están planteando legislar para regular la eliminación de residuos electrónicos.

Un programa de recuperación de activos bien administrado puede devolver parte del valor de los equipos a su empresa y fortalecer su reputación de responsabilidad con el medio ambiente, así como ayudar a reducir los costes y gestionar los riesgos. Si está pensando en implantar un programa de recuperación de activos, tenga en cuenta estas prácticas recomendadas:

- Elija a socios que acrediten políticas medioambientales estrictas. Pregunte sobre el proceso de reciclaje para asegurarse de que los equipos se gestionan de manera responsable y ética.
- Consulte la política de privacidad de sus proveedores. La seguridad de los datos es fundamental para muchas organizaciones, y necesita garantías de que se mantenga la confidencialidad de los datos de su negocio, clientes y empleados.
- Seleccione proveedores con una reputación de integridad.
- Pregunte acerca de los programas que ayudan a extender el ciclo de vida de la tecnología mediante el reacondicionamiento de los equipos devueltos para su reventa como productos de segunda mano.

<sup>6</sup> Los créditos dependen del valor del equipo devuelto.



## Desarrollar su plan de acción

Llegados a este punto, ha estado reuniendo información, identificando los retos y oportunidades, y estableciendo las prioridades y metas. Ahora es el momento de convertir todo esto en un plan de acción.

### ¿Sabía que...?

La firma de investigación global IDC prevé que el mercado de servicios gestionados de impresión y documentales crecerá en todo el mundo de 12.505 millones de euros en 2013 a 18.736 millones de euros en 2018, mientras que se espera que el mercado de la impresión móvil crezca un 12,9% (CAGR)<sup>7</sup>.

Con las bases estratégicas adecuadas, la sostenibilidad puede proporcionar una ventaja significativa para el lanzamiento o la transformación de las empresas en cualquier parte del mundo<sup>8</sup>.

### Organice su plan de acción en cuatro categorías.

#### Propósito

En primer lugar, ofrezca una visión general de los problemas que afronta su entorno de impresión actual: incluya el número y la ubicación de los dispositivos, la proporción de usuarios por dispositivo, los costes de energía previstos y la huella de carbono estimada que genera su flota de imagen e impresión. A continuación, añada los motores de crecimiento del negocio y medioambientales, así como los principales retos, oportunidades e interrogantes.

#### Elementos

Incluya el alcance, los objetivos (cuantitativos y cualitativos, con un plazo de tiempo para alcanzarlos), los recursos y el presupuesto, los sistemas de medición, las contingencias y las premisas.

#### Enfoque recomendado

Identifique las áreas de interés y conceda prioridad a las tácticas basadas en el impacto, la inversión, la complejidad y la capacidad de aprovechar los resultados. (Por ejemplo, algunas áreas de interés incluyen los logros inmediatos, las prioridades a corto plazo y los proyectos piloto.)

#### Gestión del cambio y la comunicación

Incluye los públicos, mensajes, canales y herramientas de comunicación.

Cuando desarrolle su plan de acción, es importante que utilice un formato adecuado para su empresa. Algunas posibilidades son: presentaciones, hojas de cálculo e informes. Tenga en cuenta la profundidad apropiada para cada público. Puede que, además de un plan de acción detallado, tenga que desarrollar un breve resumen ejecutivo.

### Sabrás que ha completado esta etapa de desarrollo cuando disponga de:

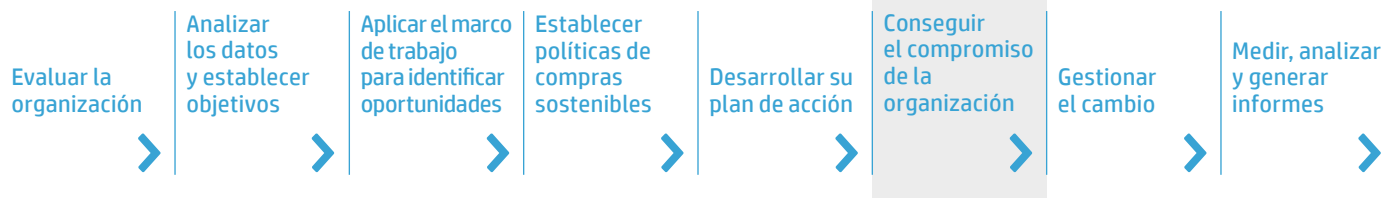
- ✓ Un esquema realista, realizable y medible de las estrategias y tácticas que utilizará para conseguir sus metas

Haga doble clic en el icono de abajo para abrir un [esquema de muestra que puede usar para crear su plan de acción](#).



<sup>7</sup>Holly Muscolino, "Actualización de las previsiones para 2014–2018 sobre el mercado mundial y en Estados Unidos de servicios básicos de impresión y servicios gestionados de impresión y documentales: segmentación por regiones", IDC, diciembre de 2014, #252687.

<sup>8</sup>"Navegar por la transformación de la sostenibilidad", Conference Board, enero de 2015.



## Conseguir el compromiso de la organización

Desde el principio, es fundamental obtener el apoyo del personal de la empresa. Si no concientiza y genera confianza a todos los públicos, existe el riesgo de que su plan no consiga los resultados deseados una vez lo haya puesto en marcha.

### ¿Sabía que...?

Hasta hoy, los clientes han devuelto más de 566 millones de cartuchos HP para reciclarlos mediante el programa HP Planet Partners. El proceso de reciclaje de "circuito cerrado" de HP usa el plástico de los cartuchos HP reciclados como materia prima en la fabricación de los nuevos cartuchos originales HP<sup>9</sup>.

En 2013, HP alcanzó el hito de haber reciclado responsablemente 1.270 millones de kilos de productos electrónicos y consumibles de HP desde 1987.

### Los principales públicos a los que debe dirigirse son:

- **Los altos ejecutivos** necesitan conocer los costes asociados a los retos de las IT ecológicas, el impacto en el negocio y la rentabilidad prevista de las inversiones.
- Su **departamento de IT** debe ser consciente de cómo cambiarán los roles de sus miembros, cuáles serán las nuevas expectativas y qué beneficios les ofrece.
- **Los empleados** deben saber qué va a cambiar, cómo les afecta directamente y cómo se beneficiarán a largo plazo. Estas personas también pueden ser recursos valiosos para desarrollar e implementar su plan.
- **Los líderes y organizaciones ecológicas** deben conocer su plan y objetivos para alinearse con los esfuerzos de sostenibilidad que están en marcha y proporcionar un soporte visible.
- **Los responsables de las instalaciones** tienen que comprender cómo el plan afectará a sus roles y cómo les beneficiará.
- **El departamento de compras** puede ayudar a impulsar el plan mediante la incorporación de criterios ecológicos en el proceso de toma de decisiones sobre las adquisiciones.

Es útil anticiparse a las preguntas u objeciones y presentar sus respuestas como oportunidades y beneficios. Si los empleados son reticentes a renunciar a sus impresoras individuales, tendrá que explicarles las ventajas de cambiar a una impresora compartida. De lo contrario, los usuarios se aferrarán a sus objeciones, sin valorar las ventajas que está señalando. Use la siguiente [plantilla](#) como modelo para sus comunicaciones.

### Cree comunicaciones internas

Aproveche la experiencia del equipo de comunicación interna de su empresa para crear un plan de comunicación que apoye sus iniciativas de sostenibilidad. Este equipo tiene una experiencia y comprensión de los canales de comunicación que pueden aumentar sus posibilidades de éxito.

<sup>9</sup> El 75% de los cartuchos de tinta originales HP incluyen entre un 50 y un 75% de contenido reciclado. El 24% de los cartuchos de tóner originales HP LaserJet incluyen entre un 10 y un 20% de contenido reciclado.



## Prepare el cambio con las comunicaciones internas

El siguiente modelo puede ayudarle a crear mensajes adaptados a las necesidades específicas de cada público al que necesita involucrar.

**Para**

**Deseo/necesidad de**

**Estos cambios:**

1. \_\_\_\_\_
2. \_\_\_\_\_
3. \_\_\_\_\_

**Proporcionarán los siguientes beneficios:**

1. \_\_\_\_\_
2. \_\_\_\_\_
3. \_\_\_\_\_

Este es un ejemplo de cómo puede ser su posicionamiento. Rellene los espacios en blanco con lo que los directivos deben saber, como se muestra en el siguiente ejemplo.

**Para los** directivos y personal de gestión sénior de la empresa

**Deseo de** reducir los costes un 10% y mejorar la eficiencia de la impresión en la oficina

**Estos cambios:**

1. Convertir la flota de dispositivos de imagen e impresión en dispositivos multifunción compartidos
2. Centralizar la gestión de los dispositivos de imagen e impresión
3. Establecer configuraciones predeterminadas de impresión y automatizar los procesos para reducir el desperdicio

**Proporcionarán los siguientes beneficios:**

1. Reducción del 10% del consumo de energía
2. Ahorro de unos 50.000 euros al año en costes de energía
3. Aumento del 25% de la disponibilidad
4. Reducción del 10% del uso del papel, que permitirá ahorros anuales de unos 70.000 euros

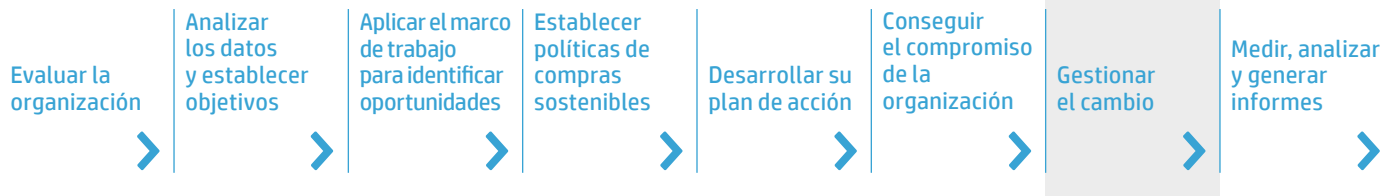
---

### Sabrás que ha completado esta etapa de compromiso de la organización cuando haya:

- ✓ Desarrollado el enfoque que usará para cada público
- ✓ Asegurado la aceptación y el respaldo que necesita
- ✓ Obtenido los permisos y recursos necesarios para actuar

Haga doble clic en el icono de abajo para abrir una [plantilla de ejemplo que puede usar para crear el apartado dedicado al compromiso de la empresa en su plan de acción](#).





## Gestionar el cambio

A medida que ponga en marcha su plan, es fundamental que comparta los progresos y éxitos. Una estrategia de gestión del cambio puede ayudar porque ofrece instrucciones adicionales, responde preguntas y regula el impacto de los cambios en la organización.

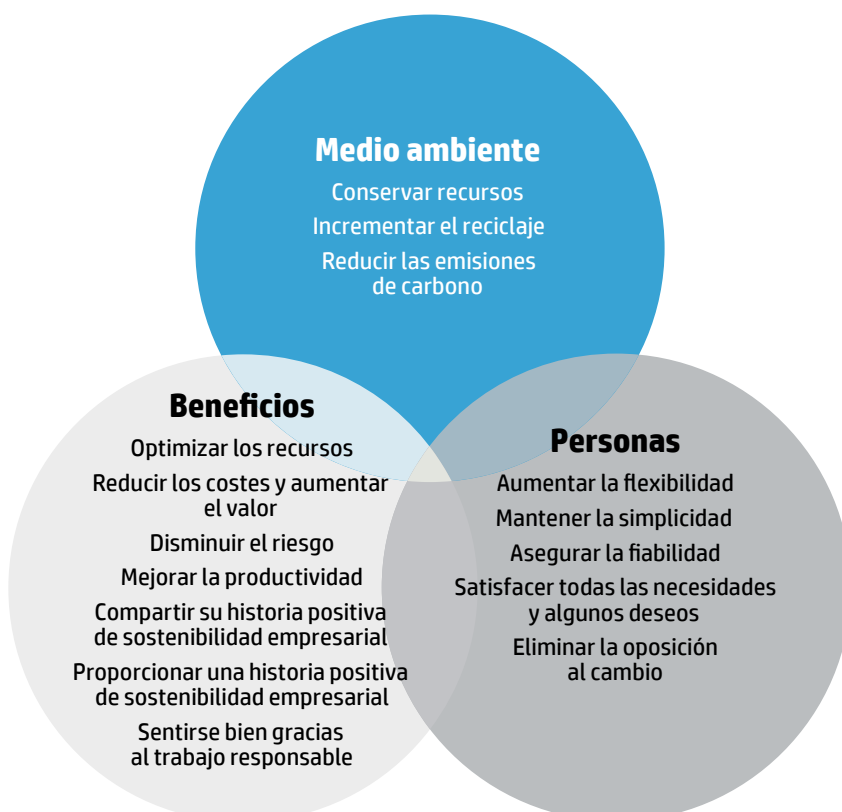
¿Por qué es importante? Cuando las personas entienden las razones del cambio y cómo les beneficia, son más propensas a aceptar y apoyar el esfuerzo que se les pide.

### Equilibrar el Triple Resultado

Las acciones de reducción de costes a veces pueden ser percibidas como un recorte del servicio y el soporte para aumentar los beneficios. El “Triple Resultado” es un concepto que intenta encontrar el equilibrio entre las personas, los beneficios y el medio ambiente. Compartir este concepto puede resultarle útil para conseguir:

- Reducir la oposición de los usuarios a los cambios que les afectan, que incluyen renunciar a sus impresoras personales, y ayudarles a comprender los beneficios medioambientales y para el negocio.
- Motivar comportamientos medioambientalmente responsables para ayudar a que las personas se sientan bien con los resultados obtenidos gracias a su esfuerzo.

Para obtener más información sobre el programa de gestión del cambio de HP y cómo puede ayudar a su empresa, visite [la galería de vídeos de HP](#).



## Gestionar el cambio

Cuando implemente el plan en su empresa, céntrese en lo siguiente:

- Establecer las expectativas, y ajustarlas si es necesario
- Transmitir a los públicos las razones, el alcance y los beneficios de las acciones que se implantarán
- Concretar qué se espera de cada uno
- Presentar los cambios que pueden ser percibidos negativamente como beneficios para el medio ambiente o la empresa
- Fomentar la adopción
- Pedir su opinión y responder a las preguntas y preocupaciones
- Implicar a los líderes medioambientales
- Crear campañas para generar concienciación, reconocer los éxitos e incentivar la adopción
- Organizar concursos o jornadas de demostración para facilitar el aprendizaje de los nuevos dispositivos y procesos beneficiosos para el medio ambiente
- Hacer cambios relevantes y describir los beneficios en términos que todo el mundo pueda entender (por ejemplo, número de árboles salvados o el equivalente de automóviles que dejan de circular por las calles)

### Calculadoras

- Para calcular el consumo de energía y las emisiones de carbono asociadas a las impresoras, use la [Calculadora de Huella de Carbono de HP](#).
- Para realizar cálculos adicionales que conviertan los datos de emisiones (como el dióxido de carbono o el dióxido de carbono equivalente) en medidas equivalentes más comunes (como por ejemplo el consumo de un hogar en un año o los litros de gasolina consumidos), utilice la [calculadora de equivalencias de gases de efecto invernadero](#) de la Agencia de Protección Medioambiental de EE. UU.

---

## Sabrás que ha completado esta etapa de gestión del cambio cuando haya:

- ✓ Establecido un diálogo continuado y productivo con los públicos respecto a los cambios
- ✓ Conseguido una amplia adopción de los comportamientos deseados
- ✓ Establecido objetivos que tengan en cuenta a las personas, los beneficios y el medio ambiente



## Caso de éxito de un cliente de HP: Hochschild Mining

“Para nosotros es un placer y un orgullo colaborar con HP, porque compartimos valores corporativos similares respecto a la responsabilidad medioambiental. A esto hay que añadir la excepcional calidad y durabilidad de las impresoras de HP, y su eficiente servicio de MPS. Se mire como se mire, todo son ventajas”.

– Edward Alarcon, vicepresidente de IT de Hochschild Mining

Hochschild Mining busca, extrae, procesa y vende plata y oro. Sus minas subterráneas en las montañas de Perú y Argentina requieren soluciones tecnológicas muy resistentes y fiables, capaces de soportar los rigores de las alturas y los entornos de trabajo extremos. Para resolver sus necesidades de soluciones de impresión rentables en las que siempre pueda confiar y que además respeten el medio ambiente, la compañía cuenta con el programa HP MPS y la tecnología de impresión HP PageWide para obtener los mejores resultados.

### Objetivo

Reducir los costes y conseguir la máxima productividad con el programa HP MPS y la tecnología de impresión fiable y de alta calidad de HP.

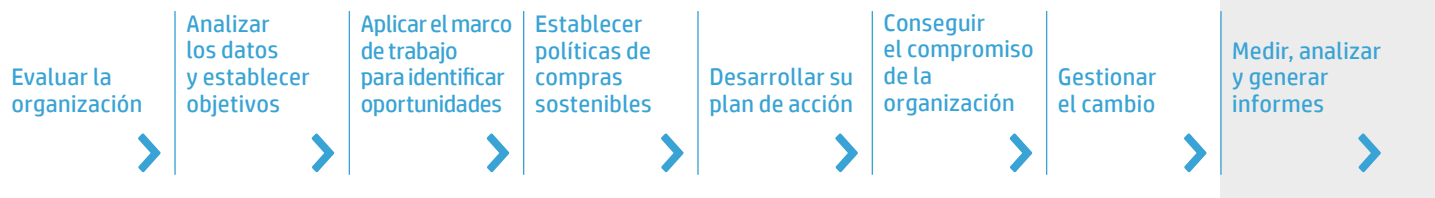
### Enfoque

Implementar un programa de MPS que incluya las impresoras multifunción HP, las impresoras LaserJet, los equipos multifunción OfficeJet Pro X y las impresoras de gran formato DesignJet.

### Ventajas

- La contabilidad de trabajos con HP Access Control ofrece informes de uso precisos sobre las siete ubicaciones de la empresa (cinco minas y dos oficinas)
- HPAC informa de la asignación de costes exacta de 1.500 usuarios que imprimen 200.000 páginas al mes
- Las facturas de tóner han disminuido aproximadamente un 15%
- La gestión de la impresión se ha centralizado y agilizado
- Las necesidades de personal se han reducido a un solo operador en el centro de impresión de la sede de Lima
- El servicio de asistencia en sus instalaciones de HP mantiene la fiabilidad de las impresoras de las minas
- La innovación se impulsa mediante soluciones diseñadas especialmente para el sector

Para obtener más información sobre los avances medioambientales y otras ventajas conseguidas por Hochschild Mining como resultado del programa HP MPS, visite [hp.com/videos](http://hp.com/videos)



## Medir, analizar y generar informes

Ha implementado su plan, gestionado los cambios en la empresa y empieza a ver los resultados. ¿La tarea termina aquí? Desde luego que no.

Mejorar el impacto medioambiental de su entorno de imagen e impresión requiere un esfuerzo continuado. El listón continuará subiendo a medida que su departamento o empresa incrementa los esfuerzos. Los afectados externos, organizaciones no gubernamentales y clientes también pueden supervisar los progresos e impulsar el cambio. A medida que los empleados vean los progresos, su interés aumentará y eso hará aflorar nuevas ideas y un mayor compromiso.

También es importante comunicar sus esfuerzos para lograr una mayor sostenibilidad. Informar de forma transparente de los éxitos aumenta la implicación interna y muestra su liderazgo medioambiental a los clientes y otros públicos afectados.

Debe seguir revisando los resultados continuamente y perfeccionar su plan de acción. Tenga en cuenta las siguientes prácticas recomendadas:

- Mida con regularidad los resultados en comparación con los objetivos establecidos.** No dude en hacer cambios a partir de lo que funciona y lo que está tardando en dar resultado.
- Identifique las nuevas oportunidades de mejoras y avances.** No importa lo bien que evalúe la situación de su empresa, no siempre será posible aprovechar todas las oportunidades. A medida que despliegue su plan, busque nuevas ideas que valorar y poner en marcha.
- Solicite comentarios y respóndalos.** Cree un foro abierto para discutir los cambios y las nuevas ideas. Los usuarios tienen una estupenda perspectiva sobre cómo se pueden mejorar las cosas. Valore la posibilidad de usar formularios en línea, encuestas o almuerzos de trabajo para recoger sugerencias.
- Perfeccione los planes si es necesario para alcanzar los objetivos.** Es poco probable que todos los aspectos de su plan de acción funcionen como había previsto. Detecte los resultados inesperados, escuche nuevas ideas y no tema realizar ajustes. Asegúrese de que todos los cambios se adaptan a sus objetivos, siguen el plan de trabajo establecido y se comunican adecuadamente.
- Celebre los éxitos desde el principio y a menudo.** La gente quiere saber que los cambios que han hecho están funcionando. Celebrar los éxitos desde el primer momento da credibilidad a su plan, genera interés, muestra los progresos y motiva la adopción continuada de iniciativas medioambientales aún mayores y más estratégicas.
- Identifique las oportunidades para contribuir a los informes de responsabilidad social corporativa (RSC).** Los informes de RSC son cada vez más habituales porque las empresas quieren contar su historia y satisfacer a los accionistas. Asegúrese de que su historia incluye los beneficios medioambientales y de negocios obtenidos como resultado de sus prácticas de IT sostenibles. Y, por supuesto, colabore con un proveedor como HP, que hará un seguimiento de la información que puede utilizar al presentar sus informes.

**Sabrás que ha completado esta etapa de medición y revisión cuando haya:**

- ✓ En realidad, esta etapa no termina nunca. Asegúrese de medir, analizar y perfeccionar su plan de acción con regularidad.



## Servicios Gestionados de Impresión (MPS)

### ¿Y si pudiera...?

- Reducir los costes a la vez que obtiene una mayor visibilidad y control sobre su tecnología, equipos y consumibles de impresión.
- Mejorar la productividad y acelerar los resultados de negocio con mejores flujos de trabajo documentales.
- Ahorrar tiempo a su personal de IT y a los usuarios finales para que puedan dedicarlo a los clientes.
- Apoyar la innovación continuada con acceso a datos de uso en tiempo real.
- Mejorar la seguridad y la sostenibilidad medioambiental con software y servicios de gestión de la impresión.

Para muchas empresas, tiene sentido contratar a un proveedor de servicios que gestione su entorno de impresión y además puede ayudarles a reducir el impacto medioambiental de la impresión en su oficina.

Desde una perspectiva de negocio, un proveedor de MPS puede ayudar a su organización a mejorar su infraestructura de imagen e impresión, agilizar la gestión de la impresión y mejorar el flujo de trabajo mediante la digitalización de los documentos. Desde una perspectiva de sostenibilidad, un proveedor de MPS puede ayudar a su empresa a reducir el consumo de energía y papel, además de implementar opciones de retirada y reciclaje responsables y que ahorran dinero. Pero puede hacer mucho más. Los MPS son un ejemplo de la estrategia emergente de HP relacionada con la economía circular: optimizar el uso de los recursos y el reciclaje mediante un modelo impulsado por los servicios.

Las investigaciones líderes del sector

continúan destacando la creciente necesidad y demanda de soluciones gestionadas. “Durante más de una década, las empresas han estado buscando proveedores de servicios gestionados de impresión y documentales (MPDS) que les ayuden a reducir los costes, aumentar la productividad de los empleados y alcanzar más fácilmente sus objetivos de conformidad legal y regulatoria, medioambientales y de sostenibilidad”<sup>10</sup>.

**HP MPS** proporciona soluciones y soporte global para que sus empleados y usted puedan trabajar con más eficiencia en cualquier lugar a donde les lleve su actividad. HP MPS facilita la implementación de mejoras continuas e incrementales que permiten a su empresa responder a los retos de forma rápida y efectiva, así como desarrollar modelos de negocio sostenibles basados en la creación de valor.

<sup>10</sup> “Las 10 principales predicciones sobre las soluciones de imagen, impresión y documentales en el mundo en 2014”, IDC, febrero de 2014.



## La transición digital

---

### Recursos recomendados

[Calculadora de Huella de Carbono de HP](#)

[Política medioambientalmente recomendada respecto al papel de HP](#)

[Programa de reciclaje HP Planet Partners](#)

[Informe técnico Guía de Compras de IT Sostenibles](#)

---

Debido a la rápida evolución de avances tecnológicos como la nube, la seguridad, la movilidad y la gestión de flotas, las empresas buscan soluciones innovadoras para seguir el ritmo del progreso. Agilice los procesos de trabajo importantes basados en papel y ficheros electrónicos usando las potentes soluciones de flujo de trabajo e impresión para empresas HP JetAdvantage, que le darán ventaja sobre sus competidores.

Estas herramientas novedosas han sido diseñadas y probadas para asegurar una integración óptima en su flota. Pueden ayudar al departamento de IT a reducir su carga de trabajo y costes, mejorar la productividad de los empleados y dar respuesta a las necesidades del negocio.

### Más información

Visite la página web de [HP JetAdvantage](#) para descubrir cómo puede reducir los costes, ayudar a sus equipos a trabajar de forma más eficiente y mejorar la productividad global.

- Contacte con un representante de HP en su zona para encontrar un enfoque que ayude a su empresa a ahorrar dinero y alcanzar sus objetivos de sostenibilidad medioambiental.
- Para obtener más información sobre las grandes soluciones de impresión de oficina, visite la página web de [HP Eco Solutions](#).

## Glosario

### **Controlador de impresión universal:**

controlador único de HP que permite acceder al instante a una amplia gama de dispositivos de impresión de HP, agilizando la gestión remota de las redes y la impresión sin tener que descargar controladores específicos para cada producto

**Dispositivo multifunción:** dispositivo único que combina funciones como impresión, copia, escaneo, fax y envío digital

**Economía circular:** enfoque que explora nuevos diseños y modelos de negocio para reducir los residuos y fomentar la restauración y regeneración de los recursos. Ayuda a prolongar la duración de los recursos actualmente en uso, a la vez que busca nuevas formas de reutilizar los materiales, componentes o productos

**Gases de efecto invernadero:** gases naturales y artificiales, que son esenciales para el calentamiento de la tierra, pero que en exceso pueden elevar las temperaturas a niveles peligrosos y tener consecuencias a largo plazo

**Gestión del cambio:** enfoque estructurado que tiene el fin de persuadir a los individuos, equipos y organizaciones para pasar de los comportamientos actuales a las acciones y actitudes deseadas

**HP Planet Partners:** programa de devolución y reciclaje de HP que permite reciclar de forma fácil y cómoda los consumibles de tinta y láser originales de HP, así como el hardware informático y las baterías recargables de cualquier otro fabricante

**Huella de carbono:** medición del impacto sobre el medio ambiente que tienen determinadas actividades, expresada en términos de la cantidad de gases de efecto invernadero producidos, generalmente como unidades de dióxido de carbono

**Impresión a doble cara:** proceso que permite imprimir en ambas caras de una hoja de papel

**Impresión con PIN:** capacidad mediante la que los usuarios deben introducir un código personal para enviar un trabajo a imprimir e introducir el código de nuevo en la impresora para liberar el trabajo

**Impresión pull:** capacidad que permite a los usuarios enviar y almacenar un trabajo de impresión en un servidor de impresión en red, identificarse en la impresora que elijan y seleccionar el trabajo de impresión que necesitan; la impresora recupera el trabajo del servidor y lo imprime

**IT ecológicas:** práctica de emplear los recursos de tecnologías de la información de manera eficiente para reducir el uso de materiales peligrosos, aumentar la eficiencia energética en la fabricación y el uso de los productos en la oficina, y promover el reciclaje de equipos y consumibles

**Recuperación de activos:** proceso mediante el cual se devuelven los equipos que ya no son necesarios para recuperar las piezas y materiales valiosos, y eliminar de forma adecuada los componentes peligrosos

**Residuos electrónicos:** dispositivos electrónicos que han dejado de usarse y deben desecharse

**Residuos posconsumo:** materiales sobrantes al final del ciclo de vida de un producto que pueden terminar como basura; los programas de reciclaje intentan recuperar y reutilizar estos materiales, y muchos productos nuevos indican cuánto material reciclado incluyen, generalmente en forma de porcentaje

**Responsabilidad social corporativa:** concepto mediante el cual las empresas valoran y optimizan cómo sus prácticas de negocios afectan a las personas, las comunidades en las que están presentes y el medio ambiente

**Servicios Gestionados de Impresión:** servicio para gestionar la impresión que, por lo general, incluye dispositivos de impresión, tecnología, consumibles, soporte y servicios de mantenimiento

**Software de gestión de la impresión:** software para la gestión de flotas de imagen e impresión, como HP Web Jetadmin, que proporciona una herramienta única para gestionar y supervisar una amplia gama de dispositivos periféricos en red

**Triple resultado:** filosofía de gestión empresarial que busca el equilibrio entre los intereses medioambientales, sociales y financieros, también conocidos en inglés como las tres P: People, Profit y Planet (personas, beneficios y medio ambiente)

