

Φύλλο δεδομένων

Υπολογιστής HP ProDesk 400 G2.5 Small Form Factor

Μεγάλη ισχύς, μικρότερο μέγεθος



Με τον HP ProDesk 400 SFF, ο οποίος είναι κατά 44% μικρότερος από την προηγούμενη αντίστοιχη γενιά υπολογιστών, εξοικονομείτε χώρο χωρίς να κάνετε συμβιβασμούς στην υπολογιστική ισχύ και την ασφάλεια που χρειάζεστε για τις επαγγελματικές σας ανάγκες.



- Windows 8.1¹
- Σκληρός δίσκος 2 TB 7200 RPM 3.5²

Διαμορφώσεις για το σήμερα και το αύριο

- Καλύψτε τις ανάγκες σας χωρίς να υπερβείτε τον προϋπολογισμό σας επιλέγοντας έναν επαγγελματικό επιτραπέζιο υπολογιστή μικρού μεγέθους, ο οποίος διατίθεται σε προσαρμόσιμες διαμορφώσεις και λογική τιμή.

Προστασία δεδομένων και συσκευών

- Διαφυλάξτε τα ευαίσθητα δεδομένα με ολοκληρωμένες λειτουργίες ασφάλειας, όπως τα HP Client Security³ και HP BIOS Protection⁴, καθώς και το ενσωματωμένο TPM 1.2.

Δοκιμασμένη αντοχή και αξιοπιστία

- Οι υπολογιστές HP ProDesk έχουν περάσει από αυστηρούς ελέγχους που διασφαλίζουν την αξιοπιστία τους. Κατά τη διάρκεια της διαδικασίας HP Total Test Process, οι υπολογιστές υπόκεινται σε δοκιμές απόδοσης 115.000 ωρών προκειμένου να διασφαλιστεί ότι μπορούν να ανταποκριθούν στις καθημερινές επαγγελματικές απαιτήσεις σας.

Χαρακτηριστικά

- Ανοίξτε και αλλάξτε εφαρμογές με τα γρήγορα και ευέλικτα Windows 8.1.¹
- Η σουίτα λογισμικού HP Client Security³ κρυπτογραφεί το σκληρό δίσκο σας εύκολα και γρήγορα, διαγράφει μόνιμα τα δεδομένα που δεν θέλετε πια⁵, περιορίζει τη μη εξουσιοδοτημένη πρόσβαση και πολλά άλλα.
- Η αυτόματη αποκατάσταση που παρέχει το HP BIOS Protection⁴ επαναφέρει ένα αντίγραφο του BIOS από ένα διαμέρισμα του σκληρού δίσκου, εάν παρουσιαστεί πρόβλημα.
- Με το TPM 1.2, τα σημαντικά δεδομένα προστατεύονται με κλειδιά κρυπτογράφησης βάσει υλικού.
- Επωφεληθείτε από την ετοιμότητα των επεξεργαστών Intel® Core™ 4ης γενιάς⁶ με ισχυρό chipset, υποστήριξη επεξεργαστών και μεγάλη μνήμη.
- Απολαύστε την πλούσια εμπειρία γραφικών που παρέχει η κάρτα γραφικών Intel® του HP ProDesk 400 SFF.
- Η χρήση πολλών οθονών έχει αποδειχτεί ότι συμβάλλει στην αύξηση της παραγωγικότητας έως και 35%⁷. Ο HP ProDesk 400 SFF σας επιτρέπει να συνδέσετε άμεσα δύο προαιρετικές οθόνες HP Pro⁸, χωρίς πολύπλοκες διαδικασίες.
- Μείνετε ήσυχοι με αξιόπιστες επιλογές υποστήριξης εταιρικού επιπέδου.

Υπολογιστής HP ProDesk 400 G2.5 Small Form Factor Πίνακας προδιαγραφών



Μορφή	Μικρό μέγεθος
Διαθέσιμο λειτουργικό σύστημα	Windows 10 Pro 64 ¹ Windows 10 Home 64 ¹ Windows 8.1 Pro 64 ¹ Windows 8.1 64 ¹ Windows 7 Professional 64 (διαθέσιμα μέσω δικαιωμάτων υποβάθμισης από Windows 10 Pro) ¹⁹ Windows 7 Professional 32 (διαθέσιμα μέσω δικαιωμάτων υποβάθμισης από Windows 10 Pro) ¹⁹ Windows 7 Professional 64 (διαθέσιμα μέσω δικαιωμάτων υποβάθμισης από Windows 8.1 Pro) ² Windows 7 Professional 32 (διαθέσιμα μέσω δικαιωμάτων υποβάθμισης από Windows 8.1 Pro) ² Windows 7 Professional 32 ¹ Windows 7 Professional 64 ¹ Ubuntu Linux 64 FreeDOS
Διαθέσιμοι επεξεργαστές⁴	Intel® Core™ i7-4790S με γραφικά Intel HD 4600 (3,2 GHz, έως 4 GHz με τεχνολογία Intel Turbo Boost, μνήμη cache 8 MB, 4 πυρήνες). Intel® Core™ i5-4590S με γραφικά Intel HD 4600 (3 GHz, έως 3,7 GHz με τεχνολογία Intel Turbo Boost, μνήμη cache 6 MB, 4 πυρήνες). Intel® Core™ i3-4170 με γραφικά Intel HD 4400 (3,7 GHz, μνήμη cache 3 MB, 2 πυρήνες). Intel® Pentium® G3260 με γραφικά Intel HD (3,3 GHz, μνήμη cache 3 MB, 2 πυρήνες). Intel® Celeron® G1850 με γραφικά Intel HD (2,9 GHz, μνήμη cache 2 MB, 2 πυρήνες)
Chipset	Intel® H81 Express
Μέγιστη μνήμη	Έως 16 GB DDR3-1600 SDRAM ¹⁸ Σημείωση σχετικά με τη βασική μνήμη: Ταχύτητες μεταφοράς έως 1600 MT/s
Υποδοχές μνήμης	2 UDIMM
Εσωτερική μονάδα αποθήκευσης	500 GB Έως 2 TB SATA (7200 rpm) ⁵ 500 GB SSHD SATA ⁵ 120 GB Έως 256 GB SSD SATA ⁵ 120 GB Έως 256 GB SATA SE SSD ⁵
Οπτική αποθήκευση	Λεπτή μονάδα SATA DVD-ROM, λεπτή μονάδα εγγραφής SATA SuperMulti DVD ⁶
Διαθέσιμα γραφικά	Ενοσωματωμένο: Γραφικά Intel® HD ¹⁰ (Τα ενοσωματωμένα γραφικά εξαρτώνται από τον επεξεργαστή)
Ήχος	Ήχος HD με κάρτα Realtek ALC221VB, μπροστινές θύρες μικροφώνου και ακουστικών (3,5 mm), πίσω θύρες εξόδου και εισόδου γραμμής (3,5 mm) και εσωτερικό μονοφωνικό ηχείο
Επικοινωνίες	Ενοσωματωμένη κάρτα Realtek RTL8111HS-CG GbE, σύνθετος ασύρματος προσαρμογέας Broadcom BCM943228Z 802.11n (2x2) δύο ζωνών με Bluetooth® 4 + EDR (προαιρετικά), Intel® Wireless-N 7265 802.11ac (2x2) δύο ζωνών με Bluetooth® 4 + EDR (προαιρετικά) ³
Υποδοχές επέκτασης	1 PCIe x16, 1 PCIe x1
Θύρες και υποδοχές	Μπροστά: 2 USB 3.0, 1 μικροφώνου, 1 υποδοχή ακουστικών Πίσω: 6 USB 2.0, 2 PS/2, 1 VGA, 1 DisplayPort, 1 RJ-45, 1 είσοδος ήχου, 1 έξοδος ήχου, 1 RS-232, 1 παράλληλη θύρα (προαιρετικά)
Εσωτερικές θέσεις μονάδων	Ένα 8,9 cm (3,5")
Εξωτερικές θέσεις μονάδων	Μία λεπτή μονάδα οπτικού δίσκου (προαιρετικά), μία συσκευή ανάγνωσης SD (προαιρετικά) ⁸
Διαθέσιμο λογισμικό	Οι επιτραπέζιοι υπολογιστές της HP διαθέτουν διάφορες εφαρμογές λογισμικού, όπως HP Recovery Manager, HP Support Assistant, CyberLink Power2Go, Foxit Reader, HP ePrint Driver, Office με επιλογή αγοράς. Για την πλήρη λίστα του προεγκατεστημένου λογισμικού και του λογισμικού που μπορείτε να κατεβάσετε, ανατρέξτε στις σύντομες προδιαγραφές του προϊόντος. ¹³
Διαχείριση ασφάλειας	Trusted Platform Module (TPM) 1.2 (πιστοποίηση Common Criteria EAL4+), απενεργοποίηση θυρών SATA μέσω BIOS, προαιρετική απενεργοποίηση θυρών USB στο εργοστάσιο (δυνατότητα διαμόρφωσης από το χρήστη μέσω BIOS), έλεγχος εγγραφής/εκκίνησης από αφαιρούμενα μέσα, κωδικός εκκίνησης μέσω BIOS, υποδοχή κλειδαριάς ασφαλείας, υποστήριξη λουκέτων περιβλήματος και συσκευών κλειδώματος με καλώδιο
Χαρακτηριστικά διαχείρισης	HP Driver Pack (λήψη), HP SoftPaq Download Manager (προεγκατεστημένο), HP System Software Manager (λήψη), HP BIOS Config Utility (λήψη), HP Client Catalog (λήψη), HP CIK for Microsoft SCCM (λήψη), LANDESK Management (προαιρετικά) ^{14,15}
Τροφοδοσία Ισχύος	180 W, απόδοση έως 85%, ενεργό PFC
Διαστάσεις	270 x 317,85 x 95 mm
Βάρος	4,5 kg (Το ακριβές βάρος εξαρτάται από τη διαμόρφωση)
Συμμόρφωση εξοικονόμησης ενέργειας	Διατίθενται διαμορφώσεις με πιστοποίηση ENERGY STAR® και EPEAT® ¹⁷
Εγγύηση	Η περιορισμένη εγγύηση 1 έτους (1-1-1) και οι παρεχόμενες υπηρεσίες προσφέρουν κάλυψη 1 έτους για ανταλλακτικά, εργασία και επίτοπια επίσκεψη. Οι όροι και οι προϋποθέσεις διαφέρουν ανάλογα με τη χώρα. Ισχύουν περιορισμοί και εξαιρέσεις.

Υπολογιστής HP ProDesk 400 G2.5 Small Form Factor

Βοηθητικός εξοπλισμός και υπηρεσίες (δεν περιλαμβάνονται)

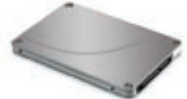
Κάρτα γραφικών AMD Radeon HD 8350 DP (1 GB) PCIe x16



Εξασφαλίστε απόδοση γραφικών 2D και 3D με την κάρτα AMD Radeon HD 8350 1 GB PCIe x16 DH GFX, μια πρόσθετη κάρτα γραφικών PCI Express x16 χαμηλού προφίλ που βασίζεται στην AMD Radeon HD 8350 GPU και ενδείκνυται για τηλεδιασκέψεις μέσω web ή για επεξεργασία βίντεο και φωτογραφιών.

Αριθμός προϊόντος: E1C63AA

Σκληρός στερεάς κατάστασης HP 128 GB SED Oral2



Απολαύστε γρήγορο χρόνο εκκίνησης, αναζήτησης αρχείων και εκκίνησης εφαρμογών, συντομότερο χρόνο θερματισμού και ισχύ με τη μονάδα δίσκου στερεάς κατάστασης HP 128 GB SED Oral 2.^{1,2}

Αριθμός προϊόντος: G1K24AA

Πληκτρολόγιο USB HP για PC



Το νέο γκρι πληκτρολόγιο USB HP διαθέτει εντυπωσιακά ανθεκτική σχεδίαση που έχει δημιουργηθεί για άνεση στη χρήση κατά τις καθημερινές σας επαγγελματικές εργασίες.

Αριθμός προϊόντος: QY776AA

Οπτικό ποντίκι κύλισης USB HP



Χρησιμοποιώντας την τελευταία τεχνολογία οπτικής ιχνηλάτησης, το οπτικό ποντίκι κύλισης USB HP καταγράφει ακριβή κίνηση σε ποικιλία επιφανειών χωρίς τη χρήση mousepad.

Αριθμός προϊόντος: QY777AA

Επιτόπια υποστήριξη HP μόνο για το υλικό με απόκριση την επόμενη εργάσιμη ημέρα για 3 έτη



Υπηρεσία επιτόπου επισκευής του υπολογιστή σας την επόμενη εργάσιμη ημέρα από πιστοποιημένο τεχνικό της HP για 3 έτη, εάν το πρόβλημα δεν μπορεί να λυθεί από απόσταση.

Αριθμός προϊόντος: U6578E

Μάθετε περισσότερα στη διεύθυνση www.hp.eu/hproptions

Υπολογιστής HP ProDesk 400 G2.5 Small Form Factor

Υποσημειώσεις μνημάτων

- ¹ Δεν είναι διαθέσιμες όλες οι λειτουργίες σε όλες τις εκδόσεις των Windows. Τα συστήματα ενδέχεται να απαιτούν αναβαθμισμένο ή/και ξεχωριστά αγορασμένο υλικό, προγράμματα οδήγησης ή/και λογισμικό για την πλήρη αξιοποίηση της λειτουργικότητας των Windows. Επισκεφθείτε τη διεύθυνση <http://www.microsoft.com>.
- ² Για σκληρούς δίσκους, GB = 1 δις byte. TB = 1 τρις byte. Η πραγματική διαμορφωμένη χωρητικότητα είναι μικρότερη. Έως 16 GB (για Windows 7) και έως 30 GB (για Windows 8.1) του δίσκου συστήματος δεσμεύονται για το λογισμικό αποκατάστασης συστήματος.
- ³ Απαιτούνται Windows.
- ⁴ Για την αυτόματη αποκατάσταση απαιτείται διαμέρισμα HP Tools με HP BIOS.
- ⁵ Για τις περιπτώσεις χρήσης που περιγράφονται στο Παράρτημα D0D 5220.22-M. Δεν υποστηρίζονται μονάδες SSD. Απαιτείται το Disk Sanitizer, External Edition, για επαγγελματικούς υπολογιστές, το οποίο διατίθεται στη διεύθυνση hp.com. Απαιτείται αρχική ρύθμιση. Το ιστορικό περιήγησης διαγράφεται μόνο στον Internet Explorer και τον Firefox και η λειτουργία πρέπει να ενεργοποιηθεί από το χρήστη.
- ⁶ Η τεχνολογία πολλαπλών πυρήνων έχει σχεδιαστεί για να βελτιώνει την απόδοση ορισμένων εφαρμογών λογισμικού. Δεν επιφευδούνται απαραίτητα όλοι οι πελάτες ή οι εφαρμογές λογισμικού από αυτή την τεχνολογία. Απαιτείται σύστημα 64 bit. Η απόδοση διαφέρει ανάλογα με τη διαμόρφωση του υλικού και του λογισμικού. Το σύστημα αρίθμησης της Intel δεν αποτελεί μέτρηση υψηλής απόδοσης.
- ⁷ Έρευνα "Observed Productivity, Efficiency and User Satisfaction when Using Multiple or Large Displays" της Koala LLC Ergonomics Consulting, στις 6 Νοεμβρίου 2012.
- ⁸ Πωλείται ξεχωριστά ή ως προαιρετικό χαρακτηριστικό.

Τεχνικές προδιαγραφές αποποίησης

- ¹ Δεν είναι διαθέσιμες όλες οι λειτουργίες σε όλες τις εκδόσεις των Windows. Τα συστήματα ενδέχεται να απαιτούν αναβαθμισμένο ή/και ξεχωριστά αγορασμένο υλικό, προγράμματα οδήγησης, λογισμικό ή ενημέρωση του BIOS για την πλήρη αξιοποίηση της λειτουργικότητας των Windows. Τα Windows 10 ενημερώνονται αυτόματα και η σχετική λειτουργία είναι μόνιμα ενεργοποιημένη. Σε ό,τι αφορά τις ενημερώσεις, ενδέχεται να ισχύουν χρεώσεις από τον παροχέα υπηρεσιών Internet, καθώς και να υπάρχουν πρόσθετες απαιτήσεις στο μέλλον. Επισκεφθείτε τη διεύθυνση <http://www.microsoft.com>.
- ² Σε αυτό το σύστημα υπάρχει προεγκατεστημένο το λογισμικό Windows 7 Pro και παρέχονται επίσης άδεια και μέσα για το λογισμικό Windows 8.1 Pro. Μπορείτε να χρησιμοποιήσετε μόνο μία έκδοση του λογισμικού Windows τη φορά. Η αλλαγή μεταξύ εκδόσεων απαιτεί την απεγκατάσταση της μίας έκδοσης για την εγκατάσταση της άλλης. Πρέπει να δημιουργήσετε αντίγραφα ασφαλείας όλων των δεδομένων (αρχεία, φωτογραφίες, κ.λπ.) προτού απεγκαταστήσετε και εγκαταστήσετε τα λειτουργικά συστήματα, για την αποφυγή απώλειας των δεδομένων σας.
- ³ Το λειτουργικό σύστημα Ubuntu Linux δεν υποστηρίζει όλες τις λειτουργίες.
- ⁴ Η τεχνολογία πολλαπλών πυρήνων έχει σχεδιαστεί για να βελτιώνει την απόδοση ορισμένων εφαρμογών λογισμικού. Δεν επιφευδούνται απαραίτητα όλοι οι πελάτες ή οι εφαρμογές λογισμικού από αυτή την τεχνολογία. Η τεχνολογία 64 bit σε αρχιτεκτονική Intel® απαιτεί σύστημα υπολογιστή με επεξεργαστή, chipset, BIOS, λειτουργικό σύστημα, προγράμματα οδήγησης συσκευών και εφαρμογές που υποστηρίζουν την αρχιτεκτονική Intel® 64. Οι επεξεργαστές δεν θα λειτουργούν (ούτε στα 32 bit) χωρίς BIOS που να υποστηρίζει την αρχιτεκτονική Intel® 64. Η απόδοση διαφέρει ανάλογα με τη διαμόρφωση του υλικού και του λογισμικού. Το σύστημα αρίθμησης της Intel δεν αποτελεί μέτρηση υψηλής απόδοσης.
- ⁵ Για σκληρούς δίσκους και μονάδες στερεάς κατάσταση: GB = 1 δισεκατομμύριο byte. 1 TB = 1 τρις byte. Η πραγματική διαμορφωμένη χωρητικότητα είναι μικρότερη. Έως 16 GB (για Windows 7) και 36 GB (για Windows 8.1) του δίσκου συστήματος δεσμεύονται για το λογισμικό αποκατάστασης συστήματος.
- ¹⁹ Σε αυτό το σύστημα υπάρχει προεγκατεστημένο το λογισμικό Windows 7 Professional και παρέχονται επίσης άδεια και μέσα για το λογισμικό Windows 10 Pro. Μπορείτε να χρησιμοποιήσετε μόνο μία έκδοση του λογισμικού Windows τη φορά. Η αλλαγή μεταξύ εκδόσεων απαιτεί την απεγκατάσταση της μίας έκδοσης για την εγκατάσταση της άλλης. Πρέπει να δημιουργήσετε αντίγραφα ασφαλείας όλων των δεδομένων (αρχεία, φωτογραφίες, κ.λπ.), προτού απεγκαταστήσετε και εγκαταστήσετε τα λειτουργικά συστήματα, ώστε να αποφύγετε την απώλεια δεδομένων.
- ⁸ Η θέση εσωτερικής μονάδας 8,9 cm (3,5") υποστηρίζει συσκευές 8,9 cm (3,5") και 6,3 cm (2,5"). Δεν υποστηρίζει δεύτερη μονάδα σκληρού δίσκου.
- ⁹ Οι κάρτες ασύρματης σύνδεσης αποτελούν προαιρετικό ή πρόσθετο χαρακτηριστικό και απαιτούν την ξεχωριστή αγορά σημείου ασύρματης πρόσβασης και υπηρεσίας Internet. Η διαθεσιμότητα των δημόσιων σημείων ασύρματης πρόσβασης είναι περιορισμένη.
- ¹⁰ Τα ενσωματωμένα γραφικά Intel HD χρησιμοποιούν μέρος της συνολικής μνήμης του συστήματος για την απόδοση εικόνας. Η μνήμη συστήματος που προορίζεται αποκλειστικά για την απόδοση της εικόνας δεν είναι διαθέσιμη για χρήση από άλλα προγράμματα. Για την προβολή εικόνας HD απαιτείται περιεχόμενο HD.
- ¹² Προαιρετικό ή πρόσθετο χαρακτηριστικό.
- ¹³ Απαιτείται σύνδεση Internet σε εκτυπωτή HP με δυνατότητα σύνδεσης στο web και λογαριασμός HP ePrint (για τη λίστα με τους κατάλληλους εκτυπωτές, τους υποστηριζόμενους τύπους εγγράφων και εικόνων και άλλες λεπτομέρειες σχετικά με το HP ePrint, επισκεφθείτε τη διεύθυνση www.hp.com/go/businessmobileprinting).
- ¹⁴ Το LANdesk είναι προαιρετικό χαρακτηριστικό που πωλείται ξεχωριστά. Οι διαχειριζόμενες συσκευές πρέπει να είναι συνδεδεμένες στο διακομιστή διαχείρισης. Η λειτουργία βάσει τοποθεσίας απαιτεί ενεργή υπηρεσία συντήρησης LANdesk. Η λειτουργία μόνιμης διαγραφής πραγματοποιεί "Επαναφορά των Windows 8" και απαιτεί Windows 8. Η λειτουργία κλειδώματος πραγματοποιεί "Κλείδωμα υπολογιστή" στα Windows.
- ¹⁵ Το λογισμικό HP Client Management Solutions μπορείτε να το κατεβάσετε από τη διεύθυνση <http://www.hp.com/go/clientmanagement>
- ¹⁶ Λογισμικό HP Drive Encryption. Τα δεδομένα προστατεύονται πριν από την είσοδο στο Drive Encryption. Όταν απενεργοποιείται ή τίθεται σε αδρανοποίηση ο υπολογιστής, γίνεται έξοδος από το Drive Encryption και εμποδίζεται η πρόσβαση στα δεδομένα.
- ¹⁷ Εγγραφή EPEAT®, όπου ισχύει. Η εγγραφή EPEAT διαφέρει ανάλογα με τη χώρα/περιοχή. Για την κατάσταση εγγραφής ανά χώρα/περιοχή, επισκεφθείτε τη διεύθυνση www.epeat.net.
- ¹⁸ Στα συστήματα με μνήμη πάνω από 3 GB και λειτουργικό σύστημα 32 bit ενδέχεται να μην είναι διαθέσιμη ολόκληρη η μνήμη εξαιτίας των απαιτήσεων του συστήματος σε πόρους. Η μνήμη διεύθυνσιοδότησης άνω των 4 GB απαιτεί λειτουργικό σύστημα 64 bit. Οι μονάδες μνήμης υποστηρίζουν ταχύτητες μεταφοράς δεδομένων έως 1.600 MT/s. Η πραγματική ταχύτητα μεταφοράς δεδομένων καθορίζεται από τον επεξεργαστή του συστήματος.

Μάθετε περισσότερα στη διεύθυνση
www.hp.eu/desktops

Χρηματοοικονομικές υπηρεσίες HP

Ανακαλύψτε τις επιλογές μηνιαίας πληρωμής και ανανέωσης της τεχνολογίας σας που μπορούν να σας παρέχουν μεγαλύτερη ευελιξία στην κάλυψη των IT στόχων σας. Περισσότερες πληροφορίες στη διεύθυνση www.hp.com/go/hpfs.

Εγγραφείτε για ενημερώσεις
www.hp.com/go/getupdated

© Copyright 2015. Hewlett-Packard Development Company, L.P. Οι πληροφορίες που περιέχονται στο παρόν μπορεί να αλλάξουν χωρίς προειδοποίηση. Οι μοναδικές εγγυήσεις για τα προϊόντα και τις υπηρεσίες της HP διατυπώνονται στις ρητές δηλώσεις εγγύησης που συνοδεύουν αυτά τα προϊόντα και τις υπηρεσίες. Κανένα στοιχείο στο παρόν δεν πρέπει να εκληφθεί ως πρόσθετη εγγύηση. Η HP δεν φέρει ευθύνη για τεχνικά ή συντακτικά λάθη ή παραλείψεις του παρόντος.

Οι ονομασίες Intel, Core, Pentium και Celeron είναι εμπορικά σήματα της Intel Corporation στις Η.Π.Α. και σε άλλες χώρες/περιοχές. Η ονομασία ENERGY STAR είναι σήμα κατατεθέν της Υπηρεσίας Προστασίας του Περιβάλλοντος των ΗΠΑ. Η ονομασία Bluetooth είναι εμπορικό σήμα που ανήκει στον κάτοχο του και χρησιμοποιείται από τη Hewlett-Packard Company κατόπιν άδειας. Οι ονομασίες NVIDIA και NVS είναι εμπορικά σήματα ή/και σήματα κατατεθέντα της NVIDIA Corporation στις Η.Π.Α. και σε άλλες χώρες/περιοχές. Όλα τα άλλα εμπορικά σήματα ανήκουν στους αντίστοιχους κατόχους τους.

