



Ανακατασκευή δεν σημαίνει ανακύκλωση

Υπάρχει μεγάλη διαφορά ανάμεσα στην εκ νέου χρήση των δοχείων και στην ανακύκλωσή τους. Πολλές εταιρείες που ανακατασκευάζουν δοχεία υποστηρίζουν ότι η εκ νέου χρήση των δοχείων είναι καλύτερη για το περιβάλλον, αλλά δεν είναι ακριβώς έτσι.

Η ανακατασκευή μπορεί να οδηγήσει στην παραγωγή αποβλήτων και στην εξάντληση των φυσικών πόρων



Ακόμα κι αν επιστρέψετε ένα άδειο δοχείο σε μια εταιρεία ανακατασκευής, δεν είναι πάντα βέβαιο ότι το δοχείο αυτό δεν θα καταλήξει στο τέλος στη χωματερή.¹



Οι περισσότερες εταιρείες ανακατασκευής που ερωτήθηκαν δεν καταφέρνουν να συλλέξουν τα προϊόντα τους.¹



Τα ανακατασκευασμένα δοχεία γραφίτη έχουν **42% μεγαλύτερο αποτύπωμα άνθρακα** σε σχέση με τα αυθεντικά δοχεία γραφίτη HP.²

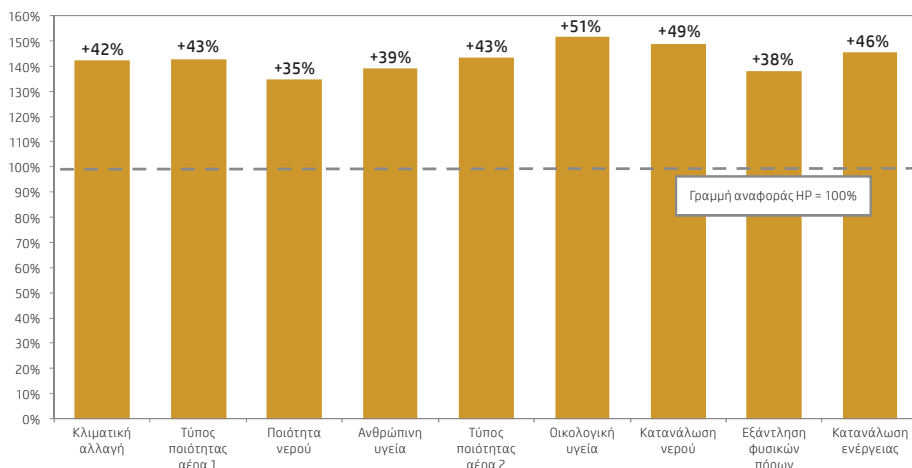
Η ανακατασκευή μπορεί να επηρεάσει τις προδιαγραφές που σχετίζονται με τα οικολογικά σήματα

Τα αυθεντικά δοχεία HP, τα οποία ελέγχονται σε συνδυασμό με τους εκτυπωτές HP και το χαρτί HP, πληρούν τα κριτήρια ποιότητας αέρα εσωτερικού χώρου που προβλέπουν συγκεκριμένα οικολογικά σήματα, όπως το Blue Angel³ και το EPEAT.⁴

Γι' αυτό, πρέπει να είστε προσεκτικοί. Η αντικατάσταση ενός αυθεντικού δοχείου HP με ένα ανακατασκευασμένο δοχείο μπορεί να έχει επιπτώσεις στην πιστοποίησή σας Blue Angel ή EPEAT.

Οι διαδικασίες της HP έχουν μικρότερες περιβαλλοντικές επιπτώσεις από την ανακατασκευή

Σε όλους τους τομείς που μελετήθηκαν, τα αυθεντικά δοχεία γραφίτη HP είχαν μικρότερες περιβαλλοντικές επιπτώσεις από τα ανακατασκευασμένα δοχεία γραφίτη, καθιστώντας την HP την καλύτερη επιλογή.²



Ποσοστιαία αποτελέσματα ανακατασκευής δοχείων σε σχέση με τα αποτελέσματα της HP

Εμπιστευτικό της HP – Για χρήση από την HP και τους συνεργάτες δικτύου της HP, αποκλειστικά και μόνο για πωλήσεις προς τελικούς χρήστες. Δεν προορίζεται για δημόσια κοινοποίηση ή χρήση.

27x σπατάλη χαρτιού

Τα ανακατασκευασμένα δοχεία γραφίτη μπορεί να οδηγήσουν σε αύξηση της κατανάλωσης χαρτιού έως και 27 φορές σε σύγκριση με τα αυθεντικά δοχεία γραφίτη HP, λόγω των αυξημένων επανεκτυπώσεων.²



Τα αυθεντικά δοχεία γραφίτη HP έχουν εντυπωσιακά αποτελέσματα κάθε φορά και μικρότερες περιβαλλοντικές επιπτώσεις, ενώ περιορίζουν τη σπατάλη χαρτιού λόγω επανεκτυπώσεων.²



Η HP δημιουργεί νέα προϊόντα από ανακυκλωμένα υλικά και περιορίζει τη σπατάλη⁵

Η διαδικασία ανακύκλωσης κλειστού κύκλου της HP αξιοποιεί τα πλαστικά υλικά των ανακυκλωμένων δοχείων HP για την κατασκευή νέων αυθεντικών δοχείων μελάνης και γραφίτη HP. Η ανακατασκευή σπάνια εμποδίζει την κατάληξη των δοχείων στη χωματερή.⁶



Η HP προσφέρει την καλύτερη περιβαλλοντική επιλογή σε επίπεδο ποιότητας και βιωσιμότητας

Το χαρτί είναι η βασική πηγή των περιβαλλοντικών επιπτώσεων της εκτύπωσης και η ποιότητα των εκτυπώσεων παίζει εξαιρετικά σημαντικό ρόλο στην κατανάλωση χαρτιού. Η χρήση αυθεντικών δοχείων γραφίτη HP οδηγεί σε μειωμένη σπατάλη χαρτιού, καθώς μειώνει την ανάγκη επανεκτύπωσης.



Τα αυθεντικά δοχεία HP που ανακυκλώνονται μέσω του προγράμματος HP Planet Partners δεν αναπληρώνονται, δεν μεταπωλούνται και δεν καταλήγουν ποτέ σε χωματερή⁷

Το πρόγραμμα ανακύκλωσης HP Planet Partners σας δίνει τη δυνατότητα να επιστρέψετε τα χρησιμοποιημένα αυθεντικά δοχεία HP δωρεάν και εύκολα.



Η HP διαθέτει ολιστικά προγράμματα βιωσιμότητας

Η HP έχει αναγνωριστεί ως κορυφαία εταιρεία παγκοσμίως για τις δράσεις και τις στρατηγικές της για την αντιμετώπιση της κλιματικής αλλαγής. Η HP μετράει και κοινοποιεί τόσο το αποτύπωμα άνθρακα και νερού των διαδικασιών της, όσο και τα αντίστοιχα αποτυπώματα της προμηθευτικής αλυσίδας της.⁸

Οι εταιρείες που ανακατασκευάζουν δοχεία συχνά εμφανίζονται να έχουν περιβαλλοντικά διαπιστευτήρια, αλλά σπάνια παρέχουν διαφανείς αναφορές με βάση τα διαθέσιμα πρότυπα ή αναφέρονται στις μετρήσεις ή τις μειώσεις του αποτυπώματος άνθρακα.

Βασιστείτε σε έναν αναγνωρισμένο ηγέτη για την αγορά του εξοπλισμού σας και των αναλώσιμων IT.



FORESTS FOR ALL FOREVER



10
ΣΥΝΕ-
ΧΩΜΕΝΑ
ΧΡΟΝΙΑ

Η HP περιλαμβάνεται στη λίστα The Climate "A" της αναφοράς Global Climate Change της CDP για δέκα συνεχόμενα χρόνια.⁹

¹ Μελέτη ανακύκλωσης αναλώσιμων της InfoTrends για τη Δυτική Ευρώπη, 2016, κατόπιν ανάθεσης από την HP. Τα ευρήματα βασίζονται στα μέσα αποτελέσματα που προέκυψαν από τις συνεντεύξεις 7 προμηθευτών ανακατασκευασμένων δοχείων, 6 μεταπωλητών και 1 διανομέα. Για λεπτομέρειες, επισκεφτείτε τη διεύθυνση hp.com/go/EMEA-2016InfoTrends.

² Μελέτη αξιολόγησης κύκλου ζωής που έγινε από τη Four Elements Consulting το 2016, κατόπιν ανάθεσης από την HP, η οποία σύγκρινε τα αυθεντικά δοχεία μαύρου γραφίτη HP 80A και 83A με ένα δείγμα εναλλακτικών ανακατασκευασμένων προϊόντων σε οκτώ κατηγορίες περιβαλλοντικών επιπτώσεων. Για περισσότερες πληροφορίες, επισκεφτείτε τη διεύθυνση hp.com/go/EMEA-LJLCA-2016. Η μελέτη αξιολόγησης κύκλου ζωής κάνει χρήση δεδομένων από μια μελέτη της SpencerLab του 2016, που ζητήθηκε από την HP και έκανε σύγκριση των αυθεντικών δοχείων γραφίτη HP LaserJet με έξι άλλες μάρκες δοχείων γραφίτη που πωλούνται στην περιοχή EMEA. Για λεπτομέρειες, επισκεφτείτε τη διεύθυνση spencerlab.com/reports/HPReliability-EMEA-RM2016.pdf.

³ Τα κριτήρια Blue Angel της ομοσπονδιακής υπηρεσίας περιβάλλοντος της Γερμανίας ίσχυαν από το 2007 έως το τέλος του Δεκεμβρίου του 2013 για εκτυπωτές, αντιγραφικά και πολυλειτουργικές συσκευές (RAL-UZ 122). Από τον Ιανουάριο του 2013, ισχύει το RAL-UZ 171, το οποίο περιλαμβάνει μια νέα ενδεικτική τιμή σχετικά με τον αριθμό των σωματιδίων για τους εκτυπωτές laser που συμπληρώνει την καθιερωμένη ενδεικτική τιμή για τη λεπτόκοκκη σκόνη βάσει βάρους που όριζε το Blue Angel.

⁴ Εργαλείο περιβαλλοντικής αξιολόγησης ηλεκτρονικών προϊόντων (EPEAT), διαχειριζόμενο από το Green Electronics Council του International Sustainability Development Foundation (ISDF). Για τα συστήματα εκτύπωσης εφαρμόζεται το πρότυπο IEEE Standard for Environmental Assessment of Imaging Equipment (IEEE Std 1680.2-2012).

⁵ Το 80% των αυθεντικών δοχείων μελάνης HP περιέχουν ανακυκλωμένο υλικό σε ποσοστό 45-70%. Το 100% των αυθεντικών δοχείων γραφίτη HP περιέχουν ανακυκλωμένο υλικό σε ποσοστό 10-33%.

⁶ Για περισσότερες λεπτομέρειες, ανατρέξτε στην αναφορά βιωσιμότητας της HP στη διεύθυνση hp.com/sustainability.

⁷ Η διαθεσιμότητα του προγράμματος διαφέρει. Για περισσότερες πληροφορίες, επισκεφτείτε τη διεύθυνση hp.com/recycle.

⁸ Με βάση τον έλεγχο των αναφορών για την εταιρική βιωσιμότητα (εφόσον υπάρχουν) πέντε διαφορετικών εταιρειών ανακατασκευής δοχείων, από τις οποίες καμία δεν παραθέτει τα παγκόσμια πρότυπα αναφοράς ως βάση για την αναφορά της.

⁹ Για να δείτε την αναλυτική λίστα The Climate "A" για το 2015, επισκεφτείτε τη διεύθυνση <https://b8f65cb373b1b7b15feb-c70d8ead6ced550b4d987d7c03fcd1d.ssl.cf3.rackcdn.com/cms/reports/documents/000/001/228/original/CDP Climate Change Report 2016.pdf?1485276095>.

