

Produktbroschüre

# Unübertroffene Leistung. Höchste Sicherheit.



HP LaserJet Enterprise M506 Serie



Februar 2016

# Inhalt

- 3** Schnell, effizient und jederzeit einsatzbereit
- 4** Produktübersicht
- 5** Produktvergleich
- 6** Die Vorteile auf einen Blick
- 7** Schnelleres Arbeiten und geringerer Energieverbrauch
- 8** Unübertroffene Sicherheit und Verwaltung für Ihren Druckerbestand
- 9** Mehr Seiten, bessere Performance und mehr Schutz.
- 10** Verbindungen mit sicheren mobilen Druckfunktionen
- 11** Technische Spezifikationen
- 14** Bestelldaten
- 15** Anhang A: Sicherheitsfunktionen
- 18** Anhang B: Funktionen für das Flottenmanagement

# Schnell, effizient und jederzeit einsatzbereit



## HP JetAdvantage

### Workflow- und Drucklösungen für Unternehmen

Optimieren Sie wichtige Geschäftsprozesse und -aufgaben mithilfe der leistungsstarken Druck- und Bildverarbeitungslösungen von HP. Mit den neuesten Workflow- und Produktivitätstools für das effiziente Flottenmanagement können Sie den IT-Aufwand und die Kosten verringern, die Mitarbeiterproduktivität steigern und den Benutzern in Ihrem Unternehmen die Möglichkeit bieten, überall sicher zu drucken. Weitere Informationen finden Sie unter [hp.com/go/printingsolutions](http://hp.com/go/printingsolutions).

Mit einem direkt einsatzbereiten Drucker, der zu einem geringeren Energieverbrauch beiträgt, können Sie wichtige Aufgaben schneller erledigen.<sup>1</sup> Die Sicherheitsfunktionen auf mehreren Ebenen schützen Ihr Unternehmen vor Sicherheitsbedrohungen.<sup>2</sup> Die Original HP Tonerkartuschen mit JetIntelligence und dieser Drucker sorgen für einen einheitlichen, qualitativ hochwertigen Druck.<sup>3</sup> Bieten Sie Ihren Mitarbeitern mehr Flexibilität, ohne die Risiken für Ihr Unternehmen zu erhöhen - mit sicheren, mobilen Druckoptionen für die gesamte Büroumgebung.<sup>4,5</sup>

## Wer kann davon profitieren?

Teams mit 5-15 Benutzern, die 2.000 bis 7.500 Seiten pro Monat drucken, können diesen schnellen Schwarzweißdrucker gemeinsam nutzen. Er eignet sich aufgrund des geringen Platzbedarfs gut für die Verwendung im Home-Office. Dank des schnellen, automatischen beidseitigen Drucks,<sup>6</sup> eines intuitiven Bedienfelds<sup>6</sup> und einfacher mobiler Druckoptionen ergibt sich eine höhere Produktivität.<sup>4,5</sup> Verringern Sie Unterbrechungen auf ein Minimum – durch eine Zuführungskapazität von bis zu 2.300 Blatt<sup>7</sup> und Tonerkartuschen mit hoher Reichweite.<sup>8</sup> Upgrades für diesen Unternehmensdrucker können bei Änderungen an den Anforderungen ganz einfach installiert werden. Durch die Verwendung einfacher, zentraler Verwaltungstools und integrierter Sicherheitsfunktionen<sup>2</sup> sparen Sie Zeit und Geld in der IT.

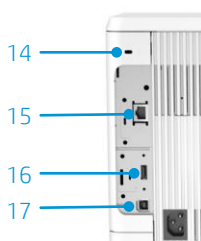


# Produkt- übersicht

- 1 Intuitives, schwenkbares VGA-Farbbedienfeld mit 10,9 cm Diagonale für optimale Lesbarkeit
- 2 Home-Schaltfläche (zurück zum Home-Bildschirm)
- 3 250-Blatt-Ausgabefach
- 4 Leicht zugänglicher USB-Anschluss zum direkten Drucken von Dateien<sup>9</sup>
- 5 Zugang zur Original HP Tonerkartusche mit JetIntelligence über die obere Abdeckung
- 6 100-Blatt-Mehrzweckzuführung
- 7 Zwei 550-Blatt-Papierzuführungen für eine Gesamtkapazität von 1.200 Blatt
- 8 Hardware Integration Pocket (HIP) zur Integration von Lösungsmodulen<sup>10</sup>
- 9 Integriertes Wireless Direct<sup>4</sup>/NFC Touch-to-Print<sup>5</sup>
- 10 Praktischer Ein-/Aus-Schalter an der Vorderseite
- 11 Automatischer beidseitiger Druck
- 12 Hintere Klappe (Zugriff auf Druckpfad)
- 13 512 MB Standardspeicher (erweiterbar auf 1,5 GB) und 1,2-GHz-Prozessor
- 14 Anschluss für optionales Kensington-Schloss
- 15 HP Jetdirect Gigabit/Fast Ethernet Printserver (integriert)
- 16 High-Speed USB 2.0-Anschluss (für Geräte anderer Anbieter)
- 17 High-Speed USB 2.0-Druckanschluss



Frontansicht



Rückansicht E/A-Bereich  
(Nahansicht)

## Serie im Überblick



Modell	M506dn	M506x
Produktnummer	F2A69A	F2A70A
100-Blatt-Mehrzweckzuführung, 550-Blatt-Papierzuführung 2	✓	✓
550-Blatt-Papierzuführung 3	Optional	✓
2 550-Blatt-Papierzuführungen 4 und 5	Optional	Optional
Druckerlade	Optional	Optional
Bedienfeld	4-zeiliges Display mit Ziffernblock	10,9 cm Touchscreen
Sichere HP Hochleistungsfestplatte	Optional	Optional
Hardware Integration Pocket (HIP) <sup>10</sup>	✓	✓
Beidseitiger Druck	Automatisch	Automatisch
Wireless Direct <sup>4</sup> und NFC Touch-to-Print <sup>5</sup>	Optional	✓
Blauer Engel und ENERGY STAR <sup>®</sup> -zertifiziert	✓	✓



# Die Vorteile auf einen Blick

Durch die hohen Druckgeschwindigkeiten, die Energieeffizienz und den geringen Platzbedarf eignet sich dieser Drucker ideal für jede Büroumgebung. Geräte, Daten und Dokumente werden durch die umfassenden Sicherheitsfunktionen geschützt. Mit Original HP Tonerkartuschen mit JetIntelligence profitieren Sie von größeren Druckvolumen und einem besseren Schutz Ihres Druckers.<sup>3</sup>



## Schnelleres Arbeiten und geringerer Energieverbrauch

- Sie müssen nicht lange auf gedruckte Dokumente warten – die Ausgabe der ersten Seite erfolgt bereits nach 8,1 Sekunden aus dem Energiesparmodus und nach 6,0 Sekunden aus dem Bereitschaftsmodus (A4).<sup>11</sup>
- Sichern Sie sich die erstklassige Energieeffizienz mit innovativem HP Design und innovativer Tonertechnologie.<sup>15</sup>
- Erledigen Sie Ihre Druckaufträge in Höchstgeschwindigkeit auf einer Vielzahl von Medien. Drucken Sie Dokumente beidseitig fast genauso schnell wie einseitig. Druckmedien im Format A5 (Querformat) werden mit 65 S./Min. gedruckt.<sup>12,13</sup>
- Jetzt fast 20 % kleiner – dieser Drucker benötigt wenig Platz und arbeitet geräuscharm.<sup>17</sup>
- Erledigen Sie Ihre Aufgaben über das intuitive Bedienfeld äußerst schnell.
- Dank der maximalen Zuführungskapazität von 2.300 Blatt werden auch hohe Druckauflagen reibungslos durchgeführt.<sup>7</sup>



## Unübertroffene Sicherheit und Verwaltung für Ihren Druckerbestand

- Integrierte Funktionen erkennen Sicherheitsrisiken, sodass Ihr Drucker jederzeit geschützt ist.<sup>2</sup>
- Schützen Sie vertrauliche Daten bei der Übertragung und auf dem Drucker mit integrierten und optionalen HP JetAdvantage-Sicherheitslösungen.<sup>18</sup>
- Zentralisieren Sie die Steuerung Ihrer Druckumgebung mit HP Web Jetadmin.<sup>19</sup>



## Mehr Seiten, bessere Performance und mehr Schutz.

- Bekommen Sie mehr für Ihr Geld und verbringen Sie weniger Zeit mit dem Austauschen von Tonerkartuschen – dank Original HP Tonerkartuschen mit hoher Reichweite und JetIntelligence.<sup>3-8</sup>
- Verlassen Sie sich mit dem präzisen Schwarz-Toner auf professionelle Qualität bei hoher Druckgeschwindigkeit.
- Schützen Sie sich vor Betrug mit der innovativen Anti-Betrugs-Technologie und stellen Sie sicher, dass Sie die echte HP Qualität erhalten, für die Sie bezahlen.
- Beginnen Sie Druckvorgänge ohne Verzögerungen oder Durcheinander; die Tonerkartuschen lassen sich durch das automatische Entfernen der Versiegelung und die einfach zu öffnende Verpackung schnell austauschen.



## Verbindungen mit sicheren mobilen Druckfunktionen

- Nutzen Sie Wireless Direct Printing mit 128 Bit-Verschlüsselung und NFC Touch-to-Print für mobile Geräte – ohne auf das Netzwerk zugreifen zu müssen.<sup>4-5</sup>
- Greifen Sie auf Ressourcen zu, drucken und teilen Sie diese – ganz problemlos mit Ethernet- und optionalen Wireless-Netzwerkfunktionen.<sup>20</sup>

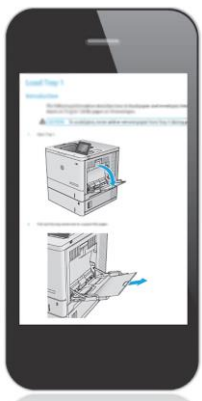
# Schnelleres Arbeiten und geringerer Energieverbrauch



## Mehr Aufgaben schneller erledigen, mit erweiterten Funktionen

Neben den Standardfunktionen bietet der HP LaserJet Enterprise M506x folgende Erweiterungen:

- Intuitiver 10,9 cm Farb-Touchscreen
- Integrierte Wireless Direct Printing-4 und NFC Touch-to-Print-5Funktionen
- Ein zusätzliches 550-Blatt-Fach für eine standardmäßige Papierzuführungskapazität von 1.200 Blatt



## Schnell zugängliche, präzise Onlinehilfe

Beheben Sie schnell technische Probleme mit den innovativen, cloudbasierten Dienstleistungen, die speziell dafür entwickelt wurden und auf dem neuesten Stand sind. Sie können Probleme über Ihren PC oder ein mobiles Gerät beheben.<sup>16</sup> Über einen QR-Code (Quick Response) auf dem Bedienfeld des Druckers werden Sie direkt zu speziellen Seiten zur Fehlerbehebung geleitet, auf denen einfach zu befolgende Anweisungen aufgeführt sind.



## Keine Wartezeiten mehr

Mit den Original HP Tonerkartuschen mit JetIntelligence erfolgt die Ausgabe der ersten Seite nach nur 8,1 Sekunden aus dem Energiesparmodus und nach 6,0 Sekunden aus dem Bereitschaftsmodus (A4).<sup>11</sup> Drucken Sie Dokumente beidseitig fast genauso schnell wie einseitig – dank des schnellsten beidseitigen Drucks in dieser Klasse<sup>1</sup> mit bis zu 34 Bildern pro Minute (A4). Druckmedien im Format A5 (Querformat) werden mit 65 S./Min. gedruckt.<sup>12,13</sup>



## Idealer Drucker mit geringem Platzbedarf

Stellen Sie diesen Drucker dort auf, wo er sich für Ihre Mitarbeiter am besten eignet – Sie werden ihn kaum bemerken. Der Drucker zeichnet sich durch Verbesserungen am Design, eine fast 20 % kleinere Aufstellfläche<sup>17</sup> und einen geräuscharmen Betrieb aus. Upgrades können ganz einfach durchgeführt werden.



## Einfacher Betrieb und Touch-Funktionalität

Über das 4-zeilige Display und den Ziffernblock können Sie beim Modell M506dn Druckaufträge und -einstellungen direkt am Drucker überwachen. Beim Modell M506x steht den Mitarbeitern ein intuitives Farb-Touchscreen mit 10,9 cm Diagonale und virtuellem Ziffernblock zur Verfügung. Durch PIN-Printing (Drucken mit PIN), das für alle Modelle verfügbar ist, stellen Sie sicher, dass Dokumente in die richtigen Hände gelangen.



## Mobiles Drucken

Der gut zugängliche USB-Anschluss an der Oberseite des Geräts ermöglicht das direkte Drucken von Aufträgen aus einem Flash-Speicher.<sup>9</sup> Es werden eine Vielzahl von Dateitypen unterstützt.



## Höhere Produktivität

Auch hohe Druckauflagen werden reibungslos durchgeführt – dank der maximalen Zuführungskapazität von 2.300 Blatt. Dadurch verringert sich auch der Zeitaufwand für das Einlegen und Nachlegen von Papier.<sup>7</sup> In die neuen 550-Blatt-Papierfächer passt ein ganzes Paket Druckerpapier, selbst wenn das vorhandene Papier noch nicht vollständig aufgebraucht ist.

Mit dem optionalen Druckerschrank und Unterstand<sup>21</sup> können die Benutzer den Drucker dort aufstellen, wo er benötigt wird, und haben gleichzeitig Stauraum für zusätzliches Papier und andere Verbrauchsmaterialien.



## Geringere Umweltbelastung

Entscheiden Sie sich für hohe Produktivität bei geringerem Energieverbrauch. Dieser mit dem Blauen Engel ausgezeichnete und ENERGY STAR-zertifizierte Drucker hat dank des innovativen Designs und der neuartigen Toner-Technologie den geringsten Energieverbrauch seiner Klasse.<sup>15</sup> Senken Sie die Druckkosten mit der HP Auto-On/Auto-Off-Technologie und der HP Instant-on-Technologie – über intelligente Funktionen wird der Drucker bei Bedarf eingeschaltet und ausgeschaltet, wenn er nicht benötigt wird.<sup>22</sup> Dank Thin Media-Unterstützung können Sie Papier mit einem Gewicht von lediglich 60 g/m<sup>2</sup> verwenden.



## Geringere Umweltbelastung durch Recycling von HP Tonerkartuschen

Original HP Tonerkartuschen und Tintenpatronen können einfach und bequem in mehr als 50 Ländern und Regionen weltweit über das HP Planet Partners-Programm zurückgegeben und recycelt werden.<sup>23</sup>

# Unübertroffene Sicherheit und Verwaltung für Ihren Druckerbestand



Verlassen Sie sich darauf, dass Ihr Drucker jederzeit geschützt ist. Mit den integrierten und optionalen HP JetAdvantage Sicherheitslösungen und den zugehörigen Funktionen sind Ihre Geräte, Daten und Dokumente umfassend geschützt. Mithilfe der innovativen HP JetAdvantage Managementlösungen können Sie die gesamte Druckerflotte zentral verwalten.<sup>18</sup>

## Verlassen Sie sich auf HP beim proaktiven Schutz Ihrer Geräte, Daten und Dokumente:

- Integrierte Sicherheitsfunktionen und -einstellungen schützen Ihr Gerät vom Start bis zum Herunterfahren<sup>2</sup>
- Pull-Print-Optionen wie das cloudbasierte HP JetAdvantage Private Print<sup>24</sup> oder HP Access Control sorgen für den Schutz vertraulicher Dokumente
- Authentifizierungsoptionen wie PIN, PIC oder HP Proximity Cards kontrollieren den Zugriff auf Ihre Geräte
- HP JetAdvantage Security Manager<sup>25</sup> ermöglicht ein einfaches und automatisches Sicherheitsmanagement für die gesamte Druckerflotte
- Mithilfe von HP Printing Security Advisory Services können Sie eine schlüssige Drucksicherheitsstrategie entwickeln und Lösungen implementieren, um ihr Unternehmen zu schützen.

## Drucken Sie nur was Sie brauchen – ohne dass es in die falschen Hände gelangt

Höhere Sicherheit, umfassende Kontrolle und keine zusätzlichen Kosten. HP JetAdvantage Private Print,<sup>24</sup> ist standardmäßig im Lieferumfang des Modells M506x enthalten und verhindert den nicht autorisierten Zugriff auf vertrauliche Druckaufträge, die in der Cloud abgelegt wurden. Benutzer können ihre Druckaufträge an einem beliebigen kompatiblen Gerät abholen. Weitere Informationen finden Sie unter [hpjetadvantage.com/ondemand](http://hpjetadvantage.com/ondemand).



## Besserer Schutz durch integrierte Sicherheitsfunktionen

Integrierte Sicherheitsfunktionen auf mehreren Ebenen schützen Ihren Drucker vor komplexen Sicherheitsbedrohungen. HP Sure Start sorgt für eine dauerhafte BIOS-Integrität, Whitelisting schützt die Firmware auf dem Gerät und Funktionen zur Erkennung von Manipulationen schützen vor Malware.<sup>2</sup> HP Enterprise-Drucker werden zusammen mit über 250 integrierten Einstellungen zum Schutz Ihrer sensiblen Unternehmensdaten geliefert. Weitere Informationen hierzu finden Sie in Anhang A, „Sicherheitsfunktionen“ auf Seite 15.



## Entscheiden Sie sich für mehr Sicherheit

Schützen Sie über das Netzwerk übertragene und auf dem Drucker gespeicherte Daten (Schlüssel, Kennwörter, Zertifikate etc.) mit der optionalen HP Hochleistungsfestplatte mit Verschlüsselung<sup>21</sup> und dem HP Trusted Platform Module.<sup>26</sup>



## Optimieren Sie Management und Sicherheit Ihrer Druckerflotte

Zentralisieren Sie die Steuerung Ihrer Druckumgebung mit HP Web Jetadmin,<sup>19</sup> einer HP JetAdvantage Management-Lösung. Sie können Geräte auf einfache Weise erkennen und konfigurieren, Remote-Diagnosen durchführen, Firmware-Upgrades installieren und Verbrauchsmaterialien überwachen und verwalten.

Der HP Universal Print Driver (UPD) ist ein universeller Treiber, mit dem Benutzer sofort auf eine Reihe von HP Druckern zugreifen können, ohne separate Treiber herunterladen zu müssen.<sup>27</sup>

HP JetAdvantage Security Manager bietet die marktweit umfangreichste Sicherheit beim Drucken mit einem auf Richtlinien basierenden Schutz von Druck- und Bildverarbeitungsgeräten.<sup>25</sup>

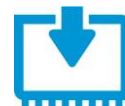
Weitere Informationen hierzu finden Sie in Anhang A, „Sicherheitsfunktionen“ auf Seite 15 und in Anhang B, „Funktionen für das Flottenmanagement“ auf Seite 18.



## Erweitern Sie das Funktionspektrum Ihres Druckers

Nutzen Sie Ihre Investition optimal. Mit der HP Open Extensibility Platform (OXP) können Sie Lösungen von HP und Drittanbietern einfach entwickeln und bereitstellen. So schaffen Sie sich ein einheitliches Software-Umfeld für Ihre HP Enterprise Geräte und gewährleisten effektiven Investitionsschutz, durchgehende Strukturen für die Benutzer und eine einfachere Verwaltung.

Hardware Integration Pocket (HIP), die kosteneffiziente Lösung für Hardware-Upgrades von HP,<sup>10</sup> ermöglicht die Integration von optionalen Lösungen für sicheres mobiles Drucken oder zur Authentifizierung, beispielsweise Karten- oder Ausweisleser.



## Denken Sie voraus

Mit der HP FutureSmart Firmware führen Sie Upgrades für diesen Drucker bei Verfügbarkeit neuer Lösungen nach Ihren Anforderungen durch. Sie können neue Funktionen hinzufügen, z. B. Verbesserungen für Workflows und Sicherheitsfunktionen, ohne neue Hardware anschaffen zu müssen. Ein einheitliches Benutzeroberflächen- und Menüdesign für alle HP FutureSmart Geräte, einschließlich der HP LaserJet Enterprise M506 Serie, sorgt für ein intuitives und vertrautes Benutzererlebnis. Weitere Informationen finden Sie unter [hp.com/go/futuresmart](http://hp.com/go/futuresmart).



# Mehr Seiten, bessere Performance und mehr Schutz.

Holen Sie das Beste aus Ihrem Drucker heraus. Drucken Sie mit den speziell entwickelten Original HP Tonerkartuschen mit JetIntelligence mehr Seiten in einheitlicher und hoher Qualität<sup>3</sup> als je zuvor. Sie können sich auf bessere Leistungsmerkmale, eine höhere Energieeffizienz und die bewährte HP Qualität verlassen – damit kann kein anderer Anbieter mithalten.<sup>3</sup>



**Original HP Tonerkartuschen mit JetIntelligence**

## Mehr Seiten als je zuvor<sup>3</sup>

Sie können sicher ein, dass jede erworbene Kartusche voll ausgeschöpft wird. HP Jet-Intelligence Tonerkartuschen drucken 44 % mehr Seiten<sup>3</sup> als je zuvor dank der Technologie zur Maximierung der Seitenanzahl. Dank der Messtechnologie lässt sich der Tonerstand dauerhaft vorhersehen.<sup>28</sup>

## HP Qualität – jederzeit

Der präzise Schwarz-Toner sorgt für eine einheitliche Aufbringung der Tonerpartikel und gewährleistet gestochen scharfen Text, tiefe Schwarztöne und klare Grafiken. Er ist exakt auf die hervorragende Leistung der M506 Druckerreihe abgestimmt.

## Schutz Ihrer Investition

Lassen Sie sich nicht durch Tonerkartuschen täuschen, mit denen versucht wird, Original HP Tonerkartuschen nachzumachen. Die innovative Technologie zur Betrugserkennung identifiziert, ob es sich bei einer Tonerkartusche um eine Original HP Tonerkartusche, eine gebrauchte oder eine gefälschte Tonerkartusche handelt. So ist sichergestellt, dass Sie die bewährte HP Qualität erhalten, für die Sie bezahlt haben.

## Hohe Reichweite, wenig Eingriffe

Verschenden Sie keine wertvolle Zeit mit dem Austauschen von Tonerkartuschen. Die optionalen Tonerkartuschen mit hoher Reichweite ermöglichen das ununterbrochene Drucken über längere Zeiträume.<sup>8</sup>

## Umgehend betriebsbereit

Sie können Druckaufträge unmittelbar nach Lieferung erledigen, ohne eine Tonerkartusche einsetzen zu müssen. Die M506 Serie ist bei Lieferung mit vorinstallierten, speziell entwickelten Original HP Tonerkartuschen mit JetIntelligence ausgestattet.

## Schnell und einfach mit dem Drucken beginnen

Beginnen Sie Druckvorgänge ohne Verzögerungen oder Durcheinander; die Tonerkartuschen lassen sich durch das automatische Entfernen der Versiegelung und die einfach zu öffnende Verpackung schnell austauschen.

## Mehr Seiten

Original HP Tonerkartuschen mit JetIntelligence sind eine Weiterentwicklung, die eine höhere Ergiebigkeit nach ISO3 bieten und eine zuverlässigere Messung des Tonerstands ermöglichen.<sup>28</sup>



**Technologie zur Maximierung der Seitenzahl**

- Mehr Seiten pro Tonerkartusche im Vergleich zur vorherigen Generation der HP Tonerkartuschen<sup>3</sup>
- Kleinere, robustere Teile<sup>30</sup>
- Weniger Verschleiß im Kartuschensystem<sup>30</sup>
- Verlässlichere Messungen,<sup>28</sup> damit Sie die Tonerkapazität maximal ausschöpfen können



**Messtechnologie**

## Bessere Performance

Die neu entwickelten Toner unterstützen mehr Seiten<sup>3</sup> bei kleineren, schnelleren Druckern und verbrauchen weniger Energie pro Seite.<sup>29</sup>



**Präzisionstoner Schwarz**

- Runde Form = mehr Seiten, gestochen scharfer Text, tiefes Schwarz und klare Grafiken
- Gekapseltes Design = geringerer Energieverbrauch; höhere Druckgeschwindigkeit

## Mehr Schutz

Sie erhalten die bewährte HP Qualität, für die Sie bezahlt haben, und vermeiden potenzielle Probleme. Sie können für die gesamte Druckerflotte die geschäftlichen Kosten steuern und die Qualitätsstandards einhalten.



**Technologie zur Betrugserkennung**

- Hilft Ihnen zu erkennen, ob es sich bei der jeweils installierten Tonerkartusche um ein Original HP Produkt oder um eine gefälschte Tonerkartusche handelt
- Unterstützt die von Ihnen für die Druckerflotte festgelegten Richtlinien



**Automatisches Entfernen der Versiegelung**

- Sie sparen einen Schritt – das Tonersiegel wird automatisch entfernt
- Umgehendes Drucken ohne Verzögerungen

# Verbindungen mit sicheren mobilen Druckfunktionen



Hewlett-Packard Company  
**NFC/WiFi Direct**  
Outstanding Achievement in Innovation

Buyers Laboratory, LLC hat HP den Preis „Outstanding Achievement in Innovation“ dafür verliehen, wie NFC/Wi-Fi-Direct von HP genutzt wird, um den Mobildruck sicherer zu gestalten und zu vereinfachen.

## Erweiterte Druckoptionen

Über die integrierten 10/100/1000 Ethernet- und optionalen 802.11b/g/n Wireless-Netzwerkverbindungen können Sie Druckressourcen im Netzwerk gemeinsam nutzen.<sup>20</sup> Weitere Informationen hierzu finden Sie im Abschnitt „Bestellinformationen“ auf Seite 14.

Sicheres Wireless-Drucken im Büro – mit oder ohne Netzwerkzugriff<sup>4</sup>. Die Benutzer bleiben über Ethernet- und optionale Wireless-Netzwerke verbunden.<sup>20</sup> Mit nur einem Tastendruck können Sie über mobile Geräte drucken.<sup>5</sup>



## Wireless-Druck über mobile Geräte – ohne Netzwerk

Wireless Direct Printing von überall im Büro aus über Smartphones, Tablets und Notebook-PCs.<sup>4</sup> Mit nur einem Tastendruck können Sie Druckaufträge auch mobil über Ihr NFC-fähiges Smartphone oder Tablet an diesen Drucker senden.<sup>5</sup> (Auf Geräten mit Android™ wird NFC Touch-to-Print über die HP ePrint App aktiviert.) Beim HP LaserJet Enterprise M506x sind diese Funktionen bei Lieferung bereits integriert. Beim Modell M506dn können Sie diese über ein optionales Zubehörteil hinzufügen.

Sie müssen nicht in einer langen Liste von Druckern suchen – der nächstgelegene Drucker wird ohne Zugriff auf das Unternehmensnetzwerk automatisch erkannt. Einstellungen für Sicherheitsfunktionen und Benutzerberechtigungen, z. B. 128-Bit-Verschlüsselung und eine konfigurierbare Passphrase, können mit HP Web Jetadmin<sup>19</sup> oder dem HP Embedded Web Server problemlos eingerichtet werden.



## Drucken über eine Vielzahl mobiler Geräte

Dokumente, E-Mails, PDF-Dateien und mehr können ganz einfach über iPhones und iPads sowie über Smartphones und Tablets mit den Betriebssystemen iOS, Android Version 4.4 oder höher, Windows® 8/10 oder Google Chrome™ gedruckt werden. Im Allgemeinen sind hierfür keine Konfigurationsprozesse oder Apps erforderlich.<sup>31</sup> Sie können die Inhalte, die Sie drucken möchten, einfach öffnen und anzeigen, den gewünschten Drucker auswählen und den Druckvorgang starten. Bei mobilen Geräten ohne integrierten Support für mobiles Drucken muss der Benutzer zunächst die HP ePrint App oder die HP ePrint-Software herunterladen.

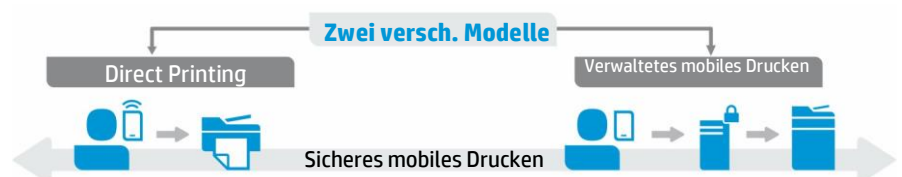


## Verwaltete mobile Drucklösungen

Wenn Mobildruck für die gesamte Druckerflotte bereitgestellt werden soll, können Sie auf serverbasierte Lösungen von HP zurückgreifen. Diese Lösungen bieten sicheres Pull-Printing sowie erweiterte Verwaltungs- und Berichtsfunktionen. HP bietet darüber hinaus Optionen zur Integration in mobile Geräte-management-Lösungen anderer Anbieter.

## HP JetAdvantage Mobile Print Lösungen

Wählen Sie die richtigen mobilen Druckoptionen für Ihr Unternehmen aus.



Weitere Informationen finden Sie unter:  
[hp.com/go/businessmobileprinting](http://hp.com/go/businessmobileprinting)

### Wireless Direct oder NFC Touch-to-Print

Einfache Installation, Konfiguration und Verwendung bei hoher Qualität und Zuverlässigkeit

### HP Access Control oder HP ePrint Enterprise

Sichere, serverbasierte Lösungen, mit denen die Administratoren auch in BYOD-Umgebungen die Kontrolle behalten

# Technische Spezifikationen

	HP LaserJet Enterprise M506dn	HP LaserJet Enterprise M506x
<b>Produktnummer</b>	F2A69A	F2A70A
<b>Bedienfeld</b>	4-zeiliges Farb-LCD; 19 Tasten (Job abbrechen, Aufwärts- und Abwärtspeile, Auswahl, Zurück, Startseite, 12-Tasten-Feld und Hilfe); 3 LED-Anzeigen (Achtung, Bereit, Beschäftigt)	Farb-Touchscreen, 10,9 cm (4,3 Zoll)
<b>Druckgeschwindigkeit<sup>12</sup></b>	Bis zu 43 S./Min., A4 (45 S./Min., Letter) Bis zu 65 S./Min., A5 (Querformat) <sup>13</sup> Duplex: bis zu 34 Bilder/Min., A4 (36 Bilder/Min., Letter)	
<b>Ausgabe der ersten Seite<sup>11</sup></b>	Aus dem Bereitschaftsmodus: nach nur 6,0 Sekunden, A4 (5,9 Sekunden, Letter) Aus dem Energiesparmodus: nach nur 8,1 Sekunden, A4/Letter:	
<b>Druckauflösung</b>	Bis zu 1200 x 1200 dpi (höchste Detailgenauigkeit)	
<b>Erweiterte Druckerfunktionen</b>	Open Extensibility Platform, FutureSmart Firmware, einfach zugänglicher USB-Anschluss <sup>9</sup> (unterstützte Dateiformate: PDF, PS, Print Ready files (.prn)), HP JetIntelligence-Kartuschen, HIP <sup>10</sup> , Onlinehilfe	
<b>Prozessor</b>	1,2 GHz	
<b>Speicher</b>	512 MB (erweiterbar auf 1,5 GB über 1 GB DDR3 SlimDIMM)	
<b>Speicher</b>	Standard: 4 GB nichtflüchtiger Speicher, Firmware-Verschlüsselung (AES 128 oder AES 256) von Kunden-/Auftragsdaten; Sicheres kryptografisches Löschen – Auftragsdaten, sicheres Löschen – Festplatte Optional: Sichere HP Hochleistungsfestplatte, Minimum 500 GB; AES 256 Hardwareverschlüsselung oder höher; Secure Erase-Funktionen (Secure File Erase – Temporary Job Files, Secure Erase – Job Data, Secure ATA Erase – Disk)	
<b>Leistungswerte</b>	Empfohlenes monatliches Druckvolumen (RMPV): <sup>32</sup> 2.000 bis maximal 7.500 Seiten Monatliches Druckvolumen: <sup>33</sup> Bis zu 150.000 Seiten (A4/Letter)	
<b>Spezifikationen für Druckmedien</b>		
Zufuhrkapazität	Bis zu 650 Blatt standardmäßig, bis zu 2.300 Blatt maximal (mit bis zu 3 optionalen 550-Blatt-Fächern) Fach 1: bis zu 100 Blatt Fach 2: bis zu 550 Blatt	Bis zu 1.200 Blatt standardmäßig, bis zu 2.300 Blatt maximal (mit bis zu 2 optionalen 550-Blatt-Fächern) Fach 1: bis zu 100 Blatt Fach 2, 3: jeweils bis zu 550 Blatt
Ausgabekapazität	Bis zu 250 Blatt	
Beidseitiger Druck	Automatisch	
Medienformate	Fach 1: A4, RA4, A5, B5 (JIS), B6 (JIS), 10 x 15 cm, A6, 16K, Umschläge (B5, C5 ISO, C6, DL ISO); Letter, Legal, Oficio, Executive, Statement, 4 x 6 Zoll, 3 x 5 Zoll, 5 x 7 Zoll, 5 x 8 Zoll, Postcard (JIS), Double Postcard (JIS), 8,5 x 13, Umschlag (Commercial Nr. 9, Nr. 10, Monarch); Benutzerdefinierte Formate: 76 x 127 bis 216 x 356 mm (3 x 5 bis 8,5 x 14 Zoll) Fach 2: A4, A5, B5 (JIS), B6 (JIS), 10 x 15 cm, A6, 16K; Letter, Executive, Statement, 4 x 6 Zoll, 5 x 7 Zoll, 5 x 8 Zoll, Double Postcard (JIS); Benutzerdefinierte Formate: 102 x 148 bis 216 x 297 mm (4,0 x 5,85 bis 8,5 x 11,69 Zoll) Optionale Fächer 3, 4 und 5: A4, RA4, A5, B5 (JIS), 16K; Letter, Legal, Oficio, Executive, 8,5 x 13 Zoll; Benutzerdefinierte Formate: 102 x 148 bis 216 x 356 mm (4,0 x 5,85 bis 8,5 x 14 Zoll) Duplex: A4, A5, B5 (JIS); Letter, Legal, Oficio, Executive	
Mediengewichte	Fach 1, 2 und optionale Fächer 3, 4 und 5: 60-220 g/m <sup>2</sup> für Normalpapier, 105-220 g/m <sup>2</sup> für glänzendes Papier Duplex: 60-220 g/m <sup>2</sup>	
Medientypen	Papier (Bond, Farbe, Letterhead, Normal, Vorbedruckt, Vorgestanzt, Recycelt, Rau), Umschläge, Etiketten, Karton, Folien, benutzerdefiniert	
<b>Druckersprachen</b>	HP PCL 6, HP PCL 5 (HP PCL 5 Treiber nur online verfügbar), HP Postscript Level 3 Emulation, systemeigener PDF-Druck (Version 1.7)	
<b>Schriftarten</b>	105 interne TrueType-Schriften, skalierbar in HP PCL, 92 interne Schriften, skalierbar in HP Postscript Level 3 Emulation (Euro-Symbol enthalten); 1 interne Unicode-Schriftart (Andale Mono WorldType); 2 interne Windows Vista® 8 Schriftarten (Calibri, Cambria); zusätzliche Schriftarten über Flash-Speicher-Karten von Drittanbietern verfügbar; HP LaserJet-Schriftarten und IPDS-Emulation verfügbar unter <a href="http://hp.com/go/laserjetfonts">hp.com/go/laserjetfonts</a>	
<b>Anschlussmöglichkeiten</b>	1 High-Speed USB 2.0-Geräteanschluss; 2 High-Speed USB 2.0-Hostanschlüsse; Integrierter Fast Ethernet 10Base-T/100Base-Tx, Gigabit Ethernet 1000Base-T	

	HP LaserJet Enterprise M506dn	HP LaserJet Enterprise M506x
	Optional: 2 interne USB-Anschlüsse	
<b>Mobiler Druck</b>	HP ePrint, <sup>34</sup> AirPrint, <sup>35</sup> Mopria-zertifiziert <sup>31</sup> , Google Cloud Print™ 2.0 Optional: Wireless Direct Printing, 4 NFC Touch-to-Print <sup>5</sup>	Wireless Direct Printing, 4 NFC Touch-to-Print, 5 HP ePrint, <sup>34</sup> AirPrint, <sup>35</sup> Mopria-zertifiziert <sup>31</sup> , Google Cloud Print 2.0
<b>Netzwerk</b>	Standard: Integriertes Gigabit Ethernet Optional: 802.11b/g/n Wireless Networking wird mit dem Kauf von Zubehör aktiviert <sup>20</sup>	
<b>Netzwerkprotokolle</b>	IPv4/IPv6: Kompatibel mit Apple Bonjour (Mac OS 10.2.4 oder höher), SNMPv1/v2c/v3, HTTP, HTTPS, FTP, TFTP, Port 9100, LPD, WS Discovery, IPP, Secure-IPP, IPsec/Firewall IPv6: DHCPv6, MLDv1, ICMPv6; IPv4: Auto-IP, SLP, Telnet, IGMPv2, BOOTP/DHCP, WINS, IP Direct Mode, WS Print	
<b>Sicherheit</b>	Identitätsmanagement: Kerberos-Authentifizierung, LDAP-Authentifizierung, PIN-Codes für 1.000 Benutzer, optionale moderne Authentifizierungslösungen (z. B. Ausweis-Lesegerät) von HP und Drittanbietern Netzwerk: IPsec/Firewall mit Zertifikat, Pre-Shared Key und Kerberos-Authentifizierung, unterstützt WJA-10 IPsec Konfiguration Plug-in, 802.1X Authentifizierung (EAP-PEAP, EAP-TLS), SNMPv3, HTTPS, Zertifikate, Access Control List Daten: Speicherverschlüsselung, sicheres Löschen (Secure Erase), SSL/TLS, verschlüsselte Anmeldedaten Gerät: Steckplatz für Sicherheitsschloss, USB Port-Deaktivierung, Hardware-Integrationsfach für Sicherheitslösungen <sup>10</sup> Sicherheitsmanagement: Kompatibel mit HP JetAdvantage Security Manager <sup>25</sup>	
<b>Druckermanagement</b>	Windows: Ressourcen-Kit für Drucker-Administrator (Dienstprogramm für Treiberkonfiguration, Dienstprogramm für Treiberbereitstellung, Administrator für verwaltetes Drucken); HP Web Jetadmin-Software; HP Proxy Agent Software; HP JetAdvantage Security Manager <sup>25</sup> Mac: HP Dienstprogramm	
<b>Kompatible Betriebssysteme<sup>36</sup></b>	Mit den im Lieferumfang enthaltenen Treibern kompatible Windows-Betriebssysteme: Windows XP SP3, alle 32-Bit-Versionen (XP Home, XP Pro etc.), Windows Vista, alle 32-Bit-Versionen (Home Basic, Premium, Professional etc.), Windows 7, alle 32-Bit- und 64-Bit-Versionen, Windows 8/8.1/10, alle 32-Bit- und 64-Bit-Versionen (mit Ausnahme des Betriebssystems RT für Tablets) Mit dem Universal Print Driver (von <a href="http://hp.com">hp.com</a> ) kompatible Windows-Betriebssysteme: Windows XP SP3, 32-Bit- und 64-Bit-Versionen (XP Home, XP Pro etc.), Windows Vista, alle 32-Bit- und 64-Bit-Versionen (Home Basic, Premium, Professional etc.), Windows 7, alle 32-Bit- und 64-Bit-Versionen, Windows 8/8.1/10, alle 32-Bit- und 64-Bit-Versionen (mit Ausnahme des Betriebssystems RT für Tablets) Mac OS (HP Druckertreiber sind unter <a href="http://hp.com">hp.com</a> und im Apple Store verfügbar): OS X 10.7 Lion, OS X 10.8 Mountain Lion, OS X 10.9 Mavericks, OS X 10.10 Yosemite Mobile Betriebssysteme (Treiber im Betriebssystem enthalten): iOS, Android, Windows 8/8.1/10 RT Linux-Betriebssystem (HPLIP im Betriebssystem enthalten): SUSE Linux (12.2, 12.3, 13.1), Fedora (17, 18, 19, 20), Linux Mint (13, 14, 15, 16, 17), Boss (3.0, 5.0), Ubuntu (10.04, 11.10, 12.04, 12.10, 13.04, 13.10, 14.04, 14.10), Debian (6.0.x, 7.x) Sonstige Betriebssysteme: UNIX	
<b>Systemanforderungen (PC)</b>	Ein kompatibles Betriebssystem (siehe oben), CD-ROM- oder DVD-Laufwerk oder Internetverbindung, dedizierte USB- oder Netzwerkverbindung oder Wireless-Verbindung, 200 MB verfügbarer Festplattenspeicher, mit dem Betriebssystem kompatible Hardware (die Hardwareanforderungen für das Betriebssystem finden Sie unter <a href="http://microsoft.com">microsoft.com</a> )	
<b>Systemanforderungen (Mac)</b>	Ein kompatibles Betriebssystem (siehe oben), Internet, USB, 1 GB verfügbarer Festplattenspeicher (die Anforderungen für die mit dem Betriebssystem kompatible Hardware finden Sie unter <a href="http://apple.com">apple.com</a> )	
<b>Abmessungen (Breite x Tiefe x Höhe)</b>	Minimum (alle Fächer geschlossen): 418 x 376 x 298 mm (16,46 x 14,80 x 11,73 Zoll) Maximum: 418 x 639 x 298 mm (16,46 x 25,16 x 11,73 Zoll)	Min. (alle Fächer geschlossen): 418 x 376 x 481 mm (16,46 x 14,80 x 18,94 Zoll) Maximum: 418 x 639 x 481 mm (16,46 x 25,16 x 18,94 Zoll)
<b>Gewicht (mit Kartuschen)</b>	11,8 kg	15,8 kg
<b>Lieferumfang</b>	Drucker, vorinstallierte anfängliche HP LaserJet Tonerkartusche Schwarz mit JetIntelligence (Reichweite ca. 6.000 Seiten <sup>14,37</sup> ), CDs mit Software und elektronischer Dokumentation, Garantiehinweise, HIGS, Erratas, Netzkabel, 100-Blatt-Mehrzweckzuführung 1, 550-Blatt-Papierzuführung 2, integrierte HIP (Hardware Integration Pocket) <sup>10</sup> und automatischer Duplexer	Plus: 550-Blatt-Papierzuführung 3, Wireless Direct <sup>4</sup> und NFC Touch-to-Print <sup>5</sup>
<b>Enthaltene Software</b>	Windows: HP Software-Installations-/Deinstallationsprogramm, HP PCL 6 Druckertreiber, HP Device Experience (DXP), HP Update, Assistent zum Registrieren von Produkten, HP Web Services Assist (HP Connected), Online-Benutzerhandbücher Mac: Willkommensbildschirm (leitet Benutzer zu <a href="http://hp.com">hp.com</a> oder den OS App Store für LaserJet-Software um)	

**HP LaserJet Enterprise M506dn**

**HP LaserJet Enterprise M506x**

**Software zum Download** Über [123.hp.com](http://123.hp.com): HP Easy Start (geführte Softwareinstallation für Windows und Mac)  
 Über [hp.com](http://hp.com) (Windows): Softwarekomplettlösung und Treiber (dieselbe Lösung wie unter „Enthaltene Software“), nur HP PCL 6 Druckertreiber (kein Installationsprogramm; für Installationen zusätzlicher Drucker), HP PCL 6 Druckertreiber mit Installationsprogramm, Produktdokumentation und Support  
 Über [hp.com](http://hp.com) (Mac): Softwarekomplettlösung und Treiber  
 Für mobile Betriebssysteme: Siehe „HP Mobile Printing“ unter [hp.com/us/en/ads/mobility/overview.html](http://hp.com/us/en/ads/mobility/overview.html)  
 Über die im Betriebssystem enthaltenen App-Stores: Von HP empfohlene Druckertreiber und Software  
 Über [hp.com](http://hp.com) (für Druckeradministratoren): Ressourcen-Kit für Druckeradministrator (Dienstprogramm für Treiberkonfiguration, Dienstprogramm für Treiberbereitstellung, Administrator für verwaltetes Drucken); HP Universal Print Drivers (PCL 6, PCL 5 und PS für Windows); HP ePrint Software (ePrint Mobile-Treiber für Windows); Linux/UNIX-Druckertreiber; SAP (PCL 5- und PS-Druckertreiber); HP Web Jetadmin Software, HP Proxy Agent Software, HP JetAdvantage Security Manager<sup>25</sup>

**Garantie** 1 Jahr Garantie mit Vor-Ort-Service am nächsten Arbeitstag. Die genauen Garantie-/Supportoptionen können je nach Produkt, Land und landesspezifischer Gesetzgebung variieren. Informationen zu den mehrfach ausgezeichneten HP Service- und Supportoptionen in Ihrer Region finden Sie unter [hp.com/support](http://hp.com/support).

## Umgebungs- und Leistungsdaten

**HP LaserJet Enterprise M506dn**

**HP LaserJet Enterprise M506x**

	<b>HP LaserJet Enterprise M506dn</b>	<b>HP LaserJet Enterprise M506x</b>
<b>Umgebung</b>		
Temperatur	Betrieb: 15 bis 32,5 C Lagerung: -20 bis 60 C; Empfohlen: 17,5 bis 25°C	
Relative Luftfeuchtigkeit (Bereich)	Betrieb: 10 bis 80 % RF; Außer Betrieb: 10 bis 90 % RF; Empfohlen: 30 bis 70 % RF	
<b>Schalldruck<sup>38</sup></b>	Bereitschaftsmodus: 4,0 B(A); Drucken: 6,8 B(A)	
<b>Emissions-Schalldruckpegel (nähere Umgebung)</b>	Bereitschaftsmodus: 24 dB(A); Drucken: 54 dB(A)	
<b>Leistungsdaten<sup>39</sup></b>	Blauer Engel, ENERGY STAR-zertifiziert, CECP, EPEAT® Silver-registrierte Modelle verfügbar <sup>40</sup>	
Netzteil erforderlich	110 Volt Eingangsspannung: 100 bis 127 V AC, 60 Hz; 220 Volt Eingangsspannung: 200 bis 240 V AC, 50 Hz (Kein Spannungswechsler, Produkt abhängig von Bestellnummer mit Optionscode-Kennung)	
Leistungsaufnahme	741,98 Watt (beim Drucken), 13,72 Watt (Bereitschaftsmodus), 2,51 Watt (Energiesparmodus), 0,08 Watt (Auto-Off/Wake on LAN), 0,08 Watt (Auto-Off/manuell eingeschaltet), 0,08 Watt (ausgeschaltet)	
Typischer Stromverbrauch (TEC)	1,824 kWh/Woche (Blauer Engel); 1,886 kWh/Woche (ENERGY STAR)	
Energiesparfunktionen	HP Auto-On/Auto-Off Technologie, <sup>22</sup> Instant-on-Technologie	
<b>Umweltspezifikationen</b>	Quecksilberfrei	
<b>Sicherheitsauflagen/regulatorische Auflagen (Compliance)</b>	IEC 60950-1:2005 +A1:2009 +A2:2013 (International); EN60950-1:2006 +A11:2009 +A1:2010 +A12:2011 +A2:2013 (EU); EN 60825-1:2007/IEC 60825-1:2007 (Klasse 1 Laserprodukt); EN 62479:2010/IEC 62479:2010; Niederspannungsrichtlinie 2006/95/EG mit CE-Kennzeichnung (Europa); GS Zertifikat (Deutschland, Europa); UL/cUL-gelistet und UC CoC (USA/Kanada); CAN/CSA C22.2 Nr. 60950-1-07 2. Ausgabe 2011-12; Einhaltung der Laser-Sicherheitsstandards 21 CFR 1040.10 und 1040.11, mit Ausnahme von Abweichungen gemäß Laser-Hinweis Nr. 50 vom 24. Juni 2007; weitere Sicherheitszulassungen je nach Land erforderlich.	
<b>Elektromagnetische Verträglichkeit (EMV)</b>	CISPR 22:2008 (International) – Klasse A, EN 55022: 2010 (EU) – Klasse A, EN 61000-3-2: 2006 +A1: 2009 +A2: 2009, EN 61000-3-3: 2008, EN 55024: 2010, EMV-Richtlinie 2004/108/EC, FCC CFR 47 Teil 15 Klasse A/ICES-003, Issue 5 Klasse A. Weitere EMV-Zulassungen je nach Land erforderlich.	

# Bestelldaten

Verwenden Sie speziell für den Drucker entwickeltes Zubehör bzw. Verbrauchsmaterial für eine effiziente Leistung. Die hier aufgeführten Produkte können Sie unter [hp.com](http://hp.com) bestellen. Die Kontaktinformationen für Ihr Land finden Sie unter [hp.com/country/us/en/cs/contact-hp/contact.html](http://hp.com/country/us/en/cs/contact-hp/contact.html).

Wenn Sie keinen Internetzugang haben, kontaktieren Sie Ihren HP Händler oder HP (USA) unter +1-(800) 282-6672.

<b>Produkt</b>	HP LaserJet Enterprise M506dn HP LaserJet Enterprise M506x	F2A69A F2A70A
<b>Zubehör (Verbrauchsmaterialien)</b>	HP 87A Schwarz Original LaserJet Tonerkartusche (ca. 9.000 Seiten <sup>14</sup> ) HP 87X Schwarz Original LaserJet Tonerkartusche (ca. 18.000 Seiten <sup>13</sup> )	CF287A CF287X
<b>Zubehör</b>	HP LaserJet 550-Blatt-Medienfach (maximal 3 beim dn-Modell hinzufügen, 2 beim x-Modell) HP LaserJet Druckerschrank HP Jetdirect 3000w NFC/Wireless-Zubehör HP Jetdirect 2900nw Print Server HP Trusted Platform Module-Zubehör <sup>25</sup> HP Interne USB-Anschlüsse HP Interne USB-Anschlüsse für M506/M527 HP Sichere Hochleistungsfestplatte HP 1 GB DDR3 SlimDIMM	F2A72A F2A73A J8030A J8031A F5S62A B5L28A F2A87A B5L29A G6W84A
<b>HP Services</b>  Wollen Sie mehr Leistung? Entscheiden Sie selbst. Mit HP Care-Lösungen für Drucker stellen Sie den reibungslosen Betrieb Ihrer Drucker sicher – dies reicht von HP Care Pack Services bis hin zu individuell anpassbaren Services und Beratungsleistungen. Mit HP Managed Print Services sorgen wir dafür, dass Sie den Überblick behalten.	Schützen Sie Ihre Investitionen in Druck- und Bildgebung mit Care Pack, einer Komponente von HP Care. Wählen Sie das auf Ihre Anforderungen abgestimmte Servicepaket aus, um den reibungslosen Betrieb Ihrer Drucker sicherzustellen und Ihr Unternehmen voranzubringen. Ihre Mitarbeiter müssen nun weniger Zeit für die Fehlerbehebung aufwenden. So bleibt ihnen mehr Zeit, sich auf die wichtigen Aufgaben zu konzentrieren. <sup>41</sup>	
	HP 3 Jahre Hardware-Support am nächsten Arbeitstag mit Einbehalt defekter Medien für LaserJet M506 HP 4 Jahre Hardware-Support am nächsten Arbeitstag mit Einbehalt defekter Medien für LaserJet M506 HP 5 Jahre Hardware-Support am nächsten Arbeitstag mit Einbehalt defekter Medien für LaserJet M506 HP 1 Jahr Hardware-Support nach Garantieablauf am nächsten Arbeitstag mit Einbehalt defekter Medien für LaserJet M506 HP 2 Jahre Hardware-Support nach Garantieablauf am nächsten Arbeitstag mit Einbehalt defekter Medien für LaserJet M506	U8PK3E U8PK4E U8PK5E U8PL9PE U8PM0PE
<b>Lösungen</b>	HP Web Jetadmin: <a href="http://hp.com/go/wja">hp.com/go/wja</a> HP Universal Print Driver: <a href="http://hp.com/go/upd">hp.com/go/upd</a> HP JetAdvantage Security Manager: <a href="http://hp.com/go/securitymanager">hp.com/go/securitymanager</a> HP LaserJet-Schriftarten, Barcodes und IPDS-Emulation sind verfügbar unter: <a href="http://hp.com/go/laserjetfonts">hp.com/go/laserjetfonts</a> Wenn Sie mehr über verfügbare Infrastruktur-, Management- und Workflow-Lösungen erfahren möchten, besuchen Sie folgende Website: <a href="http://hp.com/go/printingsolutions">hp.com/go/printingsolutions</a>	

# Anhang A: Sicherheits- funktionen

## Schutz für Ihre Unternehmensdaten

Die HP LaserJet Enterprise M506 Druckerserie bietet eine Vielzahl von Optionen für den Schutz Ihrer Druckumgebung. Sie können sich auf die Supportleistungen für eine Reihe von Lösungen sowie auf integrierte und optionale Sicherheitsfunktionen verlassen, z. B. PIN-Printing (Drucken mit PIN) und eine optionale sichere HP Hochleistungsfestplatte.<sup>2,21</sup>

### Schutz Ihres Druckers

Mit zunehmender Funktionsvielfalt und Geräteintegration in den Workflow wird auch das Thema Sicherheit immer wichtiger. Diese Funktionen sorgen für den Schutz der M506 Serie:

- **Integrierter Schutz:** Integrierte Funktionen auf mehreren Ebenen dienen zum Schutz vor komplexen Sicherheitsbedrohungen vom Start bis zum Herunterfahren.<sup>2</sup>
  - HP Sure Start hilft sicherzustellen, dass das Geräte-BIOS jedes Mal mit unverändertem, nicht beschädigtem HP Originalcode gestartet wird. Dabei wird dieselbe Technologie wie bei HP Elite Notebook-PCs verwendet. Werden Unregelmäßigkeiten erkannt, wird das Gerät in einem bekannt sicheren Status neu gestartet.
  - Whitelisting hilft sicherzustellen, dass die Geräte-Firmware immer ordnungsgemäß und mit HP Originalcode gestartet wird.
  - Die Angriefferkennungsfunktion für die Laufzeitumgebung schützt gegen Malware. Somit wird der allgemeine Betrieb des Geräts ohne Änderungen oder Manipulationen fortgeführt.
- **Signierter Code:** Durch von HP signierte Firmware ist sichergestellt, dass die Firmware von HP erstellt wurde (Authentizität) und dass die Firmware in keinsten Weise verändert wurde (Integrität).
- **Firewall:** Die integrierte Netzwerk-Firewall des Geräts steuert den Zugriff auf bestimmte TCP/UDP-Anschlüsse und Services.
- **Inaktivierung von physischen Anschlüssen:** Host-USB-Anschlüsse, Netzwerkanschlüsse und andere physische Anschlüsse können inaktiviert werden, um nicht autorisierten Zugriff zu vermeiden.
- **Zertifizierungsstelle und Geräte-Identitätszertifikate:** Dieser MFP unterstützt von einer Zertifizierungsstelle (Certificate Authority) signierte Identitätszertifikate, die eine Verifizierung der Identität und Authentizität ermöglichen. Des Weiteren unterstützt er CA-Zertifikate für die Validierung von Identitätszertifikaten. Zertifikate ermöglichen eine sichere End-to-End-Kommunikation mit dem Gerät, wenn es mit Features IPSec, Secure-IPP, ePrint u. a. m. verwendet wird. Zusätzliche Zertifikate können zur Validierung von S/MIME E-Mail-Servern und 802.1x Authentifizierung gespeichert werden.
- **Authentifizierung und Autorisierung:** Über die Authentifizierungsfunktion können Sie Benutzerberechtigungen verwalten, unerwünschtes Scannen und Digital Sending verhindern, den Zugriff auf Verwaltungsprogramme beschränken und nicht autorisierte Gerätekonfigurationen unterbinden. Sie können den Zugriff auf den Drucker, Geräteeinstellungen und -funktionen z. B. mit folgenden Optionen kontrollieren:
  - **Mehrere integrierte Authentifizierungsmethoden.** Drucken mit ID. Mit den über Ihr Gerät verfügbaren Optionen können Sie die Windows®/Kerberos-, LDAP- bzw. PIN-Benutzerauthentifizierung für Ihre vorhandene Infrastruktur konfigurieren.
  - **Rollenbasierte Authentifizierung und Autorisierung mit HP FutureSmart.** Mit HP FutureSmart haben Sie Gerätesicherheit und Berechtigungseinstellungen voll im Griff. Der IT-Administrator entscheidet, wer auf welche Gerätefunktionen zugreifen kann – für sicheres Drucken, eine effektive Zugangskontrolle und die Einhaltung von Sicherheitsrichtlinien.
  - **Authentifizierungslösungen von HP und Drittanbietern.** Optionale Lösungen wie HP Access Control ermöglichen eine erweiterte Authentifizierung über Proximity Cards. Dazu können Sie über das Hardware Integration Pocket am Bedienfeld ausgewählte Kartenlesegeräte integrieren.<sup>10</sup>
- **Physischer Geräteschutz:** Das Gerät und die integrierte sichere HP Hochleistungsfestplatte<sup>21</sup> können durch ein Schloss vor Diebstahl und Manipulation geschützt werden (dieses Zubehör muss separat erworben werden).
- **Common Criteria Certification (CCC):** CCC ist eine in 26 Ländern weltweit anerkannte Sicherheitszertifizierung. HP bürgt dafür, dass die Sicherheitsfunktionen seiner Enterprise LaserJet MFPs und Drucker dem IEEE 2600 Sicherheitsstandard für Bildverarbeitung und Druck entsprechen.

### Quellen

HP JetAdvantage Sicherheitslösungen:

- Website: [hp.com/go/secureprinting](http://hp.com/go/secureprinting)
- Lösungsübersicht:  
<http://www8.hp.com/h20195/v2/GetDocument.aspx?docname=4AA5-4773EEW>
- Video: <http://h20621.www2.hp.com/video-gallery/us/en/products/D00D8A0C-D648-486E-9642-D720EDCF647F/r/video/>

HP JetAdvantage Security Manager:<sup>25</sup>

- Website: [hp.com/go/securitymanager](http://hp.com/go/securitymanager)
- Broschüre:  
<http://h20195.www2.hp.com/v2/GetDocument.aspx?docname=4aa3-9275EEW>
- Video: <http://h20621.www2.hp.com/video-gallery/us/en/70C04F4A-5517-43FD-824C-D836765A943C/r/video/>

## Datenschutz

Auf Ihrem Drucker befinden sich vertrauliche Daten, die keinem Sicherheitsrisiko ausgesetzt werden dürfen. HP bietet Sicherheitsfunktionen für jeden einzelnen Arbeitsschritt.

Schützen Sie ruhende Daten mit folgenden Funktionen:

- **Speicherverschlüsselung:** Verteidigen Sie Ihre Daten. Die sichere HP Hochleistungsfestplatte-NOTEREF\_Ref410461727 \h \\* MERGEFORMAT Verschlüsselung aus.
- **Secure Erase (sicheres Löschen):** Der Drucker ermöglicht das sichere Überschreiben gespeicherter Daten bzw. das sichere Entfernen vertraulicher Daten. HP bietet verschiedene Mechanismen zur Löschung gespeicherter Daten, inklusive einer mit der U.S. National Institute of Science and Technology (NIST) Special Publication 800-88 konformen Funktion.
- **Kennwortschutz:** Gespeicherte Kennwörter werden durch Verschlüsselung geschützt.
- **Sichere Schlüssel, Anmeldeinformationen und Zertifikate** Für zusätzliche Sicherheit kann das Gerät mit dem optionalen HP Trusted Platform Module (TPM) erweitert werden, um den Schutz verschlüsselter Anmeldeinformationen und Daten zu erhöhen. Dazu werden die Verschlüsselungsschlüssel der Geräte automatisch für das TPM gesichert und die sichere Geräteidentität durch die Erstellung und den Schutz von privaten Zertifikatsschlüsseln sichergestellt.<sup>26</sup>

Schützen Sie übertragene Daten mit folgenden Funktionen:

- **Netzwerkschutz:** -Über das Netzwerk übertragene Daten werden per IPsec verschlüsselt. Druckaufträge lassen sich dazu mit dem Internet Printing Protocol (IPP) über SSL/TLS verschlüsseln.
- **Verschlüsselungsstärke von CipherSuite:** Die Verschlüsselungsstärke kann ausgewählt werden, um die Verwendung von älteren oder unsicheren Protokollen für übertragene Daten zu verhindern.
- **FIPS-140-Modus:** In diesem Modus ist sichergestellt, dass Geräte die verfügbaren und validierten FIPS-140 Kryptografiemodule für die TLS-Verschlüsselung, die SNMPv3-Signierung und -Verschlüsselung und für signierte Zertifikate verwenden.
- **Secure Encrypted Print mit HP UPD 5.3.1 oder höher:** Für zusätzliche Sicherheit können Sie sich für den Secure Encrypted Print Komplettschutz entscheiden. HP UPD<sup>27</sup> bietet echte symmetrische AES256-Verschlüsselung und -Entschlüsselung von Druckaufträgen vom Client zur Seite auf der Basis eines benutzerdefinierten Kennworts mittels FIPS-140-geprüften Verschlüsselungsbibliotheken von Microsoft.
- **Verwaltungsschutz:** Vom Gerät über das Netzwerk an HP Web Jetadmin<sup>19</sup> und andere Management-Tools übertragene Verwaltungsdaten können mit SNMPv3 geschützt werden. HTTPS (HTTP over SSL/TLS) kann erzwungen werden, damit alle Verbindungen zur Verwaltungsschnittstelle des Embedded Web Server sicher verschlüsselt werden.
- **Sicheres mobiles Drucken:** HP bietet viele Optionen für das sichere mobile Drucken. Weitere Informationen hierzu finden Sie im Abschnitt „Verbindungen mit sicheren mobilen Druckfunktionen“ auf Seite 10.

## Effektiver Schutz für Papierdokumente

HP bietet verschiedene optionale Lösungen für den Schutz Ihrer Dokumente vor Diebstahl oder Betrug, darunter:

- **Pull Printing:** Druckaufträge können nur vom jeweiligen Benutzer freigegeben werden. Pull Printing-Lösungen schützen vertrauliche Daten durch den Zwang zur Authentifizierung am Gerät und geben Benutzern die Flexibilität, Dokumente an jedem beliebigen Gerät zu drucken, auf dem die Lösung aktiviert ist.
  - **HP JetAdvantage Private Print:** Die cloudbasierte Lösung von HP ist alles andere als komplex, bietet aber alle Vorteile des Pull-Printing. Die Lösung lässt sich einfach einrichten und erfordert weder Server noch Installation oder Wartung. Weitere Informationen finden Sie unter [hpietadvantage.com/ondemand](http://hpietadvantage.com/ondemand).<sup>24</sup>
  - **HP Access Control Pull Print:** Diese optionale und zuverlässige serverbasierte Lösung bietet verschiedene Authentifizierungsformen wie die Freigabe per Ausweis sowie Funktionen für unternehmensweite Sicherheit, Verwaltung und Skalierbarkeit. Weitere Informationen finden Sie unter [hp.com/go/hpac](http://hp.com/go/hpac).
- **Integrierte Funktionen zur Betrugsvermeidung:** Dieses Tool macht sich speziell bei vertraulichen Dokumenten wie Rezepten, Urkunden oder Abschriften bezahlt. Diese Funktionen werden vor der Weiterleitung an den Drucker bzw. vor dem Ausdrucken mithilfe der optionalen HP und TROY Secure Document Printing-Lösung aktiviert.



## Einfache Verwaltung der Sicherheit in der gesamten Flotte

### HP JetAdvantage Security Manager (früher HP Imaging and Printing Security Center)

Wenden Sie effiziente Sicherheitsrichtlinien auf die gesamte Flotte an, um Ihre HP Druckgeräte mit dem optionalen HP JetAdvantage Security Manager zu schützen.<sup>25</sup>



#### HP JetAdvantage Security Manager

Schützen Sie Ihre HP Geräteflotte mit der Lösung, die Buyers Laboratory (BLI) als „wegweisend“ bezeichnet.<sup>25</sup>

- Automatisieren Sie viele aufwändige Aufgaben. Dadurch können Sie Ihre IT-Mitarbeiter zeitlich entlasten und die geschäftlich wichtigsten Daten und Dokumente schützen.
- Vereinfachen Sie Ihre Prozesse durch die sichere Implementierung und Überwachung einer einheitlichen Sicherheitsrichtlinie für die gesamte Flotte.
- Erstellen Sie einfach auf Basis der HP Security Manager Base Policy-Vorlage eine Sicherheitsrichtlinie für Ihre gesamte Umgebung.
- Mit HP Instant-on Security können Sie neue HP Geräte absichern, sobald diese dem Netzwerk hinzugefügt werden. Die Software konfiguriert Einstellungen automatisch gemäß der firmeneigenen Sicherheitsrichtlinie.
- Optimieren Sie die Sicherheit Ihrer Infrastruktur und der Gerätekommunikation und implementieren Sie eindeutige Identitätszertifikate in der gesamten Flotte. Durch die Überwachung mit der effizienten Zertifikatverwaltung von HP Security Manager können Sie die Gültigkeit der Zertifikate sicherstellen. Der Administrationsaufwand für die Installation eindeutiger Identitätszertifikate in der gesamten HP Geräteflotte ist deutlich geringer als für die manuelle Installation auf einem Einzelgerät.
- Gewährleisten Sie die Einhaltung Ihrer festgelegten Sicherheitsrichtlinien aktiv durch automatische Überwachung und Risiko-Berichterstellung in HP Security Manager.



Weitere Informationen über HP JetAdvantage Security Manager finden Sie unter [hp.com/go/securitymanager](http://hp.com/go/securitymanager).

### HP ArcSight Printer Integration

HP ArcSight ermöglicht die Überwachung der Sicherheit Ihrer HP Bildverarbeitungs- und Druckgeräte mit dem branchenführenden Security Information and Event Management (SIEM) Tool.

- Mit HP FutureSmart werden Sicherheitsereignisse auf Bildverarbeitungs- und Druckgeräten protokolliert und auf einfache Weise erfasst.
- Ereignisse werden analysiert und miteinander in Beziehung gesetzt. Risiken werden im ArcSight Dashboard und den vordefinierten Berichten besonders hervorgehoben.
- Geräte lassen sich auf einfache Weise durch die IT-Sicherheit als Teil des umfassenderen IT-Netzwerks überwachen. Die Ergreifung von Korrekturmaßnahmen ist ebenfalls möglich.

## HP Best Practices zum Thema Sicherheit

Seit 2005 veröffentlicht HP regelmäßig Best-Practice-Checklisten zum Thema Sicherheit für verwaltete IT-Umgebungen in Großunternehmen und KMUs. HP rät Kunden dazu, die empfohlenen Sicherheitskonfigurationen in ihre IT Umgebung zu implementieren.

Weitere Informationen zu HP Sicherheitslösungen und Checklisten finden Sie unter [hp.com/go/secureprinting](http://hp.com/go/secureprinting)

## Anhang B: Funktionen für das Flotten- management

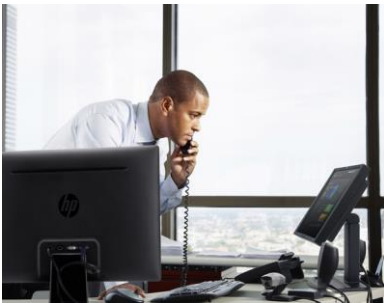
### Quellen

HP Web Jetadmin:

- Website: [hp.com/go/wia](http://hp.com/go/wia)
- Lösungsübersicht:  
<http://h20195.www2.hp.com/v2/GetDocument.aspx?docname=4AA5-2719EEW>
- Video: <http://h20621.www2.hp.com/video-gallery/us/en/sss/35D707B5-B7B3-4A67-B4E0-2DE6C423AEA7/r/video/>

HP Universal Print Driver:

- Website: [hp.com/go/upd](http://hp.com/go/upd)
- Lösungsübersicht:  
<http://h20195.www2.hp.com/v2/GetDocument.aspx?docname=4aa2-4781EEW>



### Einfache und direkte Geräteverwaltung

Der Drucker kann auch mithilfe des HP Embedded Web Server verwaltet werden. Dabei können Sie per Web-Browser den Status des Gerätes überwachen, Netzwerkparameter konfigurieren oder auf Gerätefunktionen zugreifen.

## Effiziente und zentrale Verwaltung

Die HP LaserJet Enterprise M506 Druckerserie wird von HP Web Jetadmin unterstützt,<sup>19</sup> einer HP JetAdvantage Management-Lösung. Diese Lösung bietet Ihnen die Möglichkeit, zahlreiche vernetzte und mit einem PC verbundene Geräte wie Drucker, MFPs und Scanner zu verwalten. Steigern Sie Ihre Produktivität durch Ferninstallation, -konfiguration, -problembehebung, -sicherung und -verwaltung Ihrer Geräte. So realisieren Sie Zeit- und Kosteneinsparungen, schützen Ihr Anlagevermögen und verbessern den ROI. Sie können neue HP LaserJet Pro- und Enterprise-Geräte problemlos einbinden, ohne ein Upgrade für HP Web Jetadmin durchführen zu müssen. Mit einem universellen Plug-in werden die meisten Features neuer Geräte unterstützt und Unternehmensrichtlinien in einem Schritt umgesetzt – so sparen Sie Zeit und vereinfachen die Geräteverwaltung.<sup>19</sup>

HP Web Jetadmin bietet folgende Vorteile:

- Genauer Überblick über Zahl und Typ aller Geräte im Netzwerk.
- Transparenz beim Materialverbrauch und dadurch eine effiziente Materialbeschaffung, Kosteneinsparungen sowie die Überwachung/Zuweisung von Druckkosten für einzelne Abteilungen/Benutzer.
- Vereinfachung und häufig sogar Automatisierung von Routineaufgaben – z. B. durch Implementierung von Richtlinien, die die automatische Konfiguration aller neuen Geräte im Netzwerk mit den korrekten Druck- und Sicherheitseinstellungen vorsehen.
- Ausstattung Ihrer Helpdesk-Mitarbeiter mit den richtigen Tools – z. B. zum Generieren automatischer Warnmeldungen – damit sie Probleme schneller und häufiger proaktiv lösen können.
- Überprüfung, ob Geräte über die neueste Firmware verfügen und korrekt konfiguriert sind (wichtig für Organisationen, die rechtliche Auflagen einhalten müssen).
- Verwendung von robusten Überwachungs- und Berichts-Tools für eine optimale Nutzung Ihrer IT durch eine verbesserte Entscheidungsfindung hinsichtlich des Einsatzes Ihrer Geräte im Unternehmen.
- Zusätzliche Optionen wie das HP Database Connectivity Modul helfen Ihnen in Verbindung mit Web Jetadmin bei der Formulierung und Erfüllung von Umweltzielen.
- Ultimativer Investitionsschutz mit HP Web Jetadmin Premium Support. Mit dieser Serviceerweiterung stehen Ihnen dedizierte Softwareingenieure von HP mit Beratung, Nutzungsempfehlungen, Problemdiagnostik und vielem mehr zur Verfügung.

Von HP Web Jetadmin profitieren IT-verwaltete Druckumgebungen jeder Größe, von Konzernen mit Tausenden von Geräten bis hin zu Unternehmen mit kleinen Druckerflotten. Weitere Informationen finden Sie unter [hp.com/go/wia](http://hp.com/go/wia). Dort können Sie das Software-Tool auch herunterladen.

## Vereinfachte Druckabläufe dank einheitlichem Treiber

Mit dem HP Universal Print Driver (UPD) können sowohl Benutzer mobiler Geräte mit Microsoft Betriebssystem als auch Benutzer herkömmlicher Desktop PCs auf die volle Funktionalität fast jedes HP Geräts in Ihrer verwalteten Druckumgebung zugreifen.<sup>27</sup>

Dieser vielseitige Treiber, der die Vielzahl von Treibern ersetzt, reduziert den Software-Verwaltungsaufwand. Sorgen Sie für eine deutliche Effizienzsteigerung des IT-Teams, indem Sie die Anzahl der Treiber, die verwaltet werden müssen, erheblich reduzieren – und die geeigneten Tools zur Verfügung stellen. Geräteeinstellungen lassen sich mit dem HP UPD auf einfachste Weise konfigurieren, was eine Verringerung der Druckkosten, die Verbesserung der Sicherheit sowie die Erfüllung von Umweltzielen ermöglicht. Das Festlegen von Einstellungen wie beidseitiges Drucken oder schnellere Ruhemoduszeiten für die gesamte Druckerflotte ist so kinderleicht. Darüber hinaus schaffen die nützlichen Tools des HP UPD Printer Administrator Resource Kit die Voraussetzungen für Zeit- und Kosteneinsparungen, eine Vereinfachung von IT-Aufgaben sowie die Implementierung von Druckrichtlinien und die Nutzungsüberwachung im gesamten Unternehmen. Wahlweise können Sie den HP UPD auch zusammen mit HP Web Jetadmin verwenden, um beispielsweise Druckerlisten und -berichte für die gesamte Flotte zu erstellen.<sup>19</sup>

Die hilfreiche Flottentreiberlösung und die Tools des Printer Administrator Kit stehen zum Download zur Verfügung. Weitere Informationen, wie Sie mit dem HP Universal Print Driver Investitionen in Bildbearbeitungs- und Drucklösungen schützen, die Verwaltung vereinfachen und die Produktivität steigern können, finden Sie unter [hp.com/go/upd](http://hp.com/go/upd)

## Hinweise

Höchste Sicherheit (Deckblatt): Auf der Basis einer von HP durchgeführten Prüfung der 2015 veröffentlichten Angaben zu Embedded Security-Funktionen von vergleichbaren Druckern anderer Anbieter. Nur HP bietet eine Kombination aus Sicherheitsfunktionen mit Selbstkorrektur für Integritätsprüfungen bis auf BIOS-Ebene. Möglicherweise ist ein FutureSmart Service Pack-Update erforderlich, um Sicherheitsfunktionen auf dem HP LaserJet Enterprise M506, M527 und M577 zu aktivieren. Einige Funktionen werden im Rahmen eines HP FutureSmart Service Pack-Updates für ausgewählte vorhandene Enterprise-Druckermodelle zur Verfügung gestellt. Eine Liste der kompatiblen Produkte finden Sie unter [hp.com/go/printerthatprotect](http://hp.com/go/printerthatprotect). Weitere Informationen finden Sie unter [hp.com/go/LJsecurityclaims](http://hp.com/go/LJsecurityclaims).

<sup>1</sup> Basierend auf internen HP Tests der drei wichtigsten Wettbewerber in Bezug auf die Ausgabe der ersten Seite aus dem Energiesparmodus und der Geschwindigkeit beim Duplexdruck (Stand: August 2015). Die Werte sind von den Geräteeinstellungen abhängig. Die tatsächlichen Ergebnisse können abweichen. Weitere Einzelheiten finden Sie unter [hp.com/go/LJclaims](http://hp.com/go/LJclaims).

<sup>2</sup> Für einige Funktionen ist der Erwerb von Zubehör erforderlich. Möglicherweise ist ein FutureSmart Service Pack-Update erforderlich, um Sicherheitsfunktionen zu aktivieren. Weitere Informationen finden Sie unter [hp.com/go/printersecurity](http://hp.com/go/printersecurity).

<sup>3</sup> Basierend auf der Reichweite von Tonerkartuschen gemäß ISO/IEC 19752 für HP Original 55X LaserJet Schwarz Tonerkartuschen mit hoher Reichweite im Vergleich zu HP Original 87X Schwarz LaserJet Tonerkartuschen mit hoher Reichweite. Weitere Informationen finden Sie unter [hp.com/go/learnaboutequipment](http://hp.com/go/learnaboutequipment).

<sup>4</sup> Wireless Direct Printing ist nur beim HP LaserJet Enterprise M506x standardmäßig verfügbar. Erfordert den Erwerb von optionalem HP Jetdirect 3000w NFC/Wireless Direct-Zubehör für den HP LaserJet Enterprise M506dn. Mobile Geräte müssen vor dem Drucken direkt mit dem WLAN-Netzwerk eines Wireless Direct-fähigen MFP oder Druckers verbunden werden. Je nach mobilem Gerät kann auch eine App oder ein Treiber erforderlich sein. Weitere Informationen finden Sie unter [hp.com/go/businessmobileprinting](http://hp.com/go/businessmobileprinting).

<sup>5</sup> Die Touch-to-print-Funktion ist nur beim HP LaserJet Enterprise M506x standardmäßig verfügbar. Erfordert den Erwerb von optionalem HP Jetdirect 3000w NFC-/Wireless Direct-Zubehör für den HP LaserJet Enterprise M506dn. Das mobile Gerät muss Drucken über NFC (Near Field Communication) unterstützen. Weitere Informationen finden Sie unter [hp.com/go/businessmobileprinting](http://hp.com/go/businessmobileprinting).

<sup>6</sup> Standardmerkmale und optionale Merkmale variieren je nach Modell. Weitere Informationen hierzu finden Sie im Abschnitt „Serie im Überblick“ auf Seite 4.

<sup>7</sup> Die maximale Papierzuführungskapazität wird nur durch den Erwerb optionaler Papierfächer erreicht.

<sup>8</sup> HP 87X Schwarz Original LaserJet Tonerkartuschen mit hoher Reichweite sind nicht im Lieferumfang des Druckers enthalten. Sie müssen separat erworben werden. Weitere Informationen finden Sie unter [hp.com/go/learnaboutequipment](http://hp.com/go/learnaboutequipment).

<sup>9</sup> Ein Administrator muss den leicht zugänglichen USB-Anschluss vor der Nutzung aktivieren.

<sup>10</sup> Aktivieren des Hardware Integration Pocket erfordert den Erwerb des optionalen HP Zubehörs für interne USB-Anschlüsse für M506/M527 (F2A87A). Die über dieses Fach installierten Lösungen müssen ggf. separat erworben werden.

<sup>11</sup> Gemessen nach ISO/IEC 17629. Weitere Informationen finden Sie unter [hp.com/go/printerclaims](http://hp.com/go/printerclaims). Die genaue Geschwindigkeit variiert je nach Systemkonfiguration, Softwareanwendung, Treiber und Komplexität des Dokuments.

<sup>12</sup> Messung gemäß ISO/IEC 24734, wobei der erste Dokumentensatz beim Test nicht berücksichtigt wird. Weitere Informationen finden Sie unter [hp.com/go/printerclaims](http://hp.com/go/printerclaims). Die genaue Geschwindigkeit variiert je nach Systemkonfiguration, Softwareanwendung, Treiber und Komplexität des Dokuments.

<sup>13</sup> A5-Seiten im Querformat können nicht beidseitig bedruckt werden.

<sup>14</sup> Die genannte Ergiebigkeit wurde gemäß ISO/IEC 19798 bei kontinuierlichem Druck ermittelt. Die Reichweite kann je nach gedruckten Bildern und anderen Faktoren erheblich variieren. Weitere Informationen zu ISO-Reichweiten finden Sie unter [hp.com/go/learnaboutequipment](http://hp.com/go/learnaboutequipment).

<sup>15</sup> Basierend auf HP Tests unter Verwendung der TEC-Methode (Typical Electricity Consumption) des ENERGY STAR-Programms oder gemäß dem unter [energystar.gov](http://energystar.gov) angegebenen Wert, im Vergleich zu den drei führenden Wettbewerbern (Stand 8/2015). Die tatsächlichen Ergebnisse können variieren. Weitere Einzelheiten finden Sie unter [hp.com/go/LJclaims](http://hp.com/go/LJclaims).

<sup>16</sup> Die Onlinehilfe muss auf dem Drucker aktiviert werden. Das mobile Gerät muss über einen Internetzugang verfügen, um auf die Onlinedienste zuzugreifen.

<sup>17</sup> Im Vergleich zum HP LaserJet Enterprise P3015.

<sup>18</sup> Manche Lösungen erfordern einen Download oder den Erwerb zusätzlicher Optionen. Weitere Informationen finden Sie unter [hp.com/go/printingsolutions](http://hp.com/go/printingsolutions).

<sup>19</sup> HP Web Jetadmin kann heruntergeladen werden unter [hp.com/go/wja](http://hp.com/go/wja). Das universelle Geräte-Plug-in wird mit HP Web Jetadmin 10.3 SR4 und höher angeboten.

<sup>20</sup> Für Wireless-Netzwerke muss der HP Jetdirect 2900nw Print Server erworben werden. Die Wireless-Leistung ist von der physischen Umgebung und der Distanz zum Access Point abhängig. Sie kann bei aktiven VPN-Verbindungen begrenzt sein.

<sup>21</sup> Die verschlüsselte Festplatte, die internen HP USB-Anschlüsse, das HP DDR3 SlimDIMM mit 1 GB und der Druckerschrank müssen separat erworben werden.

<sup>22</sup> Die HP Auto-On/Auto-Off-Technologie ist je nach Drucker und Einstellungen verfügbar.

<sup>23</sup> Programmverfügbarkeit variiert. Die Rückgabe und das Recycling von Original HP Tonerkartuschen und Tintenpatronen über das HP Planet Partners-Programm sind derzeit in mehr als 50 Ländern und Regionen in Asien, Europa sowie Nord- und Südamerika möglich. Weitere Informationen finden Sie unter [hp.com/recycle](http://hp.com/recycle).

<sup>24</sup> Nur beim HP LaserJet Enterprise M506x verfügbar. HP JetAdvantage Private Print ist ohne Zusatzkosten verfügbar. Der Drucker muss mit dem Internet verbunden und die Web-Services müssen aktiviert sein. Nicht in allen Ländern verfügbar. Weitere Informationen finden Sie unter [hpjetadvantage.com/ondemand](http://hpjetadvantage.com/ondemand).

<sup>25</sup> Basierend auf internen HP Untersuchungen von Lösungen anderer Anbieter (Device Security Comparison, Januar 2015) und dem Solutions Report zu HP JetAdvantage Security Manager 2.1 von Buyers Laboratory LLC, Februar 2015. HP JetAdvantage Security Manager muss separat erworben werden. Weitere Informationen finden Sie unter [hp.com/go/securitymanager](http://hp.com/go/securitymanager).

<sup>26</sup> Die Verwendung der optionalen HP Trusted Platform Module-Einheit erfordert ggf. ein Firmware-Upgrade.

<sup>27</sup> Der HP Universal Print Driver kann unter [hp.com/go/upd](http://hp.com/go/upd) heruntergeladen werden.

<sup>28</sup> Im Vergleich zur Tonerkartuschenkapazität bei Vorgängerprodukten.

<sup>29</sup> Im Vergleich zu früheren Generationen von HP LaserJet Druckern.

<sup>30</sup> Im Vergleich zur vorherigen Generation von HP LaserJet Tonerkartuschen

<sup>31</sup> Wireless-Betrieb ist nur im 2,4-GHz-Modus möglich. Eine App oder Software und eine HP ePrint Registrierung sind eventuell ebenfalls erforderlich. Für einige Funktionen muss optionales Zubehör erworben werden. Mopria-zertifizierte Drucker von HP und mobile Geräte müssen mit demselben Netzwerk verbunden sein oder es muss eine direkte Wireless-Verbindung bestehen. Die Leistung ist von der physischen Umgebung und der Distanz zum WLAN-Access Point abhängig. Weitere Informationen finden Sie unter [hp.com/go/mobileprinting](http://hp.com/go/mobileprinting).

<sup>32</sup> HP empfiehlt, dass die Anzahl der pro Monat gedruckten Seiten innerhalb des angegebenen Bereichs für die optimale Geräteleistung liegt, der auf Faktoren wie Austauschintervall von Verbrauchsmaterialien und Gerätebetriebsdauer über eine erweiterte Garantiezeit basiert.

<sup>33</sup> Die monatliche Leistungskapazität ist definiert als die maximale Anzahl von ausgegebenen Druckseiten pro Monat. Anhand dieses Werts lassen sich die Zuverlässigkeit des Produkts mit der anderer HP LaserJet- oder HP Color LaserJet-Geräte vergleichen und geeignete Drucker und MFPs bereitstellen, die die Anforderungen miteinander verbundener Einzelpersonen oder Gruppen erfüllen.

<sup>34</sup> Der Drucker erfordert die Registrierung für ein e-Print-Konto. App oder Software möglicherweise erforderlich. Wireless-Betrieb ist nur im 2,4-GHz-Modus möglich. Weitere Informationen finden Sie unter [hp.com/go/mobileprinting](http://hp.com/go/mobileprinting).

<sup>35</sup> Unterstützt folgende Geräte, auf denen mindestens iOS 4.2 ausgeführt wird: iPad, iPad 2, iPhone (3GS oder neuere Modelle), iPod touch (3. Generation oder neuer). Nutzbar mit AirPrint-fähigen HP Druckern. Diese müssen mit demselben Netzwerk verbunden sein wie Ihr iOS-Gerät. Die Wireless-Leistung ist von der physischen Umgebung und der Entfernung zum Access Point abhängig.

<sup>36</sup> Nicht alle „kompatiblen Betriebssysteme“ werden von der mitgelieferten Software unterstützt. Die vollständige Softwarelösung ist nur für Windows 7 und höher verfügbar. Für ältere Windows-Betriebssysteme (XP, Vista und die entsprechenden Serverversionen) sind nur Drucker- und Scannertreiber verfügbar. Windows RT für Tablets (32 Bit/64 Bit) verwendet einen vereinfachten HP Druckertreiber, der in das Betriebssystem RT integriert ist. UNIX-Modellskripts stehen unter [HP.com](http://hp.com) zur Verfügung (Modellskripts sind Druckertreiber für UNIX-Betriebssysteme). Linux-Systeme verwenden in das Betriebssystem integrierte HPLIP Software.

<sup>37</sup> Die im Lieferumfang der HP LaserJet Enterprise M506 Serie enthaltene Tonerkartusche kann eine höhere Reichweite haben als die für Druckereinheiten angegebene Reichweite, die vor 2017 hergestellt wurden.

<sup>38</sup> Schalldruckwerte können sich ändern. Aktuelle Informationen finden Sie unter [hp.com/support](http://hp.com/support). Getestete Konfiguration: dn-Modell, einseitiger Druck, 43 S./Min. bei Papier im Format A4.

<sup>39</sup> Leistungsdaten basieren auf dem Land/der Region, in dem/der der Drucker verkauft wird. Betriebsspannungen dürfen nicht konvertiert werden. Dadurch wird das Gerät beschädigt und die Produktgarantie kann erlöschen.

<sup>40</sup> EPEAT Silver-registrierte Modelle dieses Produkts sind in Ländern verfügbar, in denen HP Imaging-Produkte registriert.

<sup>41</sup> Serviceleistungen und Reaktionszeiten variieren je nach Ihrem Standort. Der Service kann ab dem Kaufdatum der Hardware in Anspruch genommen werden. Einschränkungen können gelten. Weitere Einzelheiten finden Sie unter [hp.com/go/cpc](http://hp.com/go/cpc).

**Melden Sie sich noch heute an.**  
[hp.de/go/getupdated](http://hp.de/go/getupdated)



An Kollegen weiterleiten

© Copyright 2015 HP Development Company, L.P. Änderungen vorbehalten. Die einzigen Garantiesprüche für HP Produkte und Services werden in den Garantieerklärungen aufgeführt, die diesen Produkten und Services beiliegen. Die hier enthaltenen Informationen stellen keine zusätzliche Garantie dar. HP haftet nicht für hierin enthaltene technische oder redaktionelle Fehler oder Auslassungen.

AirPrint, iPad, iPhone und iPod touch sind Marken von Apple Inc. in den USA und in anderen Ländern. ENERGY STAR ist in den USA eine eingetragene Marke. © 2012 Google Inc. Google, Chrome und Android sind eingetragene Marken von Google Inc. Microsoft, Windows, Windows XP und Windows Vista sind in den USA eingetragene Marken der Microsoft Corporation. UNIX ist eine eingetragene Marke von The Open Group.

