

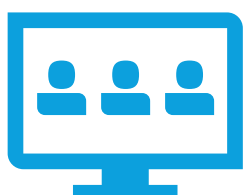
HP School Pack 2.5 avec HP Classroom Manager 3.0



Une technologie de pointe et une grande capacité d'adaptation pour repenser vos salles de classe



Répondez aux besoins globaux de vos étudiants et allez plus loin encore avec HP School Pack 2.5, une solution prête à l'emploi composée d'outils et contenus numériques conçus pour l'apprentissage collaboratif, normalisé et personnalisé —et HP Classroom Manager 3.0, une solution qui vous permet de contrôler les équipements, de surveiller la progression des étudiants, de réduire les sources de distraction, ainsi que d'améliorer l'apprentissage des élèves grâce à la discussion collaborative.



Contrôlez les applications, l'accès Web et les périphériques externes des étudiants. Bénéficiez d'une expérience intuitive et conviviale grâce à un éventail d'outils numériques.

HP Classroom Manager 3.0 Student Edition

HP School Pack 2.5 inclut une licence perpétuelle de HP Classroom Manager 3.0 Student Edition par périphérique, ce qui facilite la gestion des étudiants et permet une collaboration plus efficace via l'environnement technologique de la salle de classe. Prenez le contrôle des stations des étudiants pour délivrer du contenu ; appliquez des restrictions d'accès pour les applications, le matériel et Internet ; et chattez avec un seul étudiant ou en groupe. Activez le mode Lecture Seule pour les lecteurs optiques, les périphériques USB et les autres lecteurs externes afin d'empêcher l'introduction de documents non autorisés et de virus, ou encore le vol des contenus de la salle de classe.

Supervisez les activités et la progression des étudiants

Suivez les progrès réalisés par vos élèves et soutenez leur implication en surveillant les applications ouvertes, l'utilisation d'Internet et les saisies clavier.

Enregistrez puis contrôlez les activités des étudiants en aval avec les historiques : activité Internet, applications, messagerie instantanée et impressions.

¹ Connexion Internet requise et vendue séparément.

Créez un environnement collaboratif

Offrez à vos étudiants un environnement d'apprentissage enrichi : partage des messages, conversations de groupe, sites Internet, documents et bien plus encore.

Rédigez un journal PDF tout au long de la journée pour aider vos élèves à se tenir au courant des activités et devoirs. Établissez des plans de cours, maintenez un registre de tous les contenus et discussions et ajoutez des chapitres ou créez des signets pour rester organisé.

Analysez le degré de compréhension des étudiants grâce à un large éventail d'outils d'évaluation formative

Créez des tests avec des fichiers audio/vidéo et suivez en temps réel les résultats des étudiants. Jugez instantanément le niveau de compréhension des étudiants en les interrogeant sur leurs réponses.

Déployez des quizz de type Question/réponse similaires à ceux des jeux télévisés pour offrir à vos étudiants une approche collaborative de l'apprentissage. Capturez et réécoutez les enregistrements vocaux des étudiants grâce à la fonction de surveillance audio, un outil idéal pour les laboratoires de langues.

Gérez efficacement les PC et assurez leur bon fonctionnement

Démarrez les ordinateurs des étudiants depuis la console de l'enseignant ou du technicien et réalisez des économies d'énergie en assurant l'extinction de tous les PC de façon centralisée. Consultez et gérez les activités d'impression et les échanges de fichiers des étudiants.

La console du technicien fournit des informations détaillées sur le matériel et les logiciels au service informatique de l'école. Prenez le contrôle à distance des PC connectés, distribuez des fichiers, consultez et définissez les stratégies logicielles en matière de système d'exploitation, d'antivirus et de protection Internet.

Spécifications techniques

Student Edition : fonctionnalités

Chat en groupe, chat individuel, chat entre élèves, demande d'aide, supervision en temps réel de la classe avec miniature de l'écran de chaque élève, zoom avant sur l'écran d'un élève, diffusion de l'écran de l'enseignant, enquête auprès des élèves (avec affichage graphique des résultats), création des tests, modules de test, mode Question/Réponse, console de test, enregistrement audio, verrouillage des terminaux des élèves, limitation de l'accès Internet, ouverture et fermeture des sites Web sur les terminaux des élèves, navigation enseignant/élèves sur des sites Web, lancement et limitation des applications, surveillance des actions au clavier, supervision des fonctions audio, tableaux pédagogiques interactifs (TPI), relecture des fichiers, journal de l'élève, élection d'un représentant des élèves, historique de chaque élève, distribution de fichiers vers les terminaux, planification des leçons, gestion des impressions, marche/arrêt, connexion/déconnexion de tous les terminaux.

Configuration requise

Le PC de l'enseignant doit être équipé de Windows 7, 8, 8.1 et 10. Configurations système requises pour HP Classroom Manager 3.0 : L'édition Teacher est requise et vendue séparément car elle dispose de la fonctionnalité unique de contrôle et de verrouillage de tous les terminaux dotés d'un système d'exploitation en version étudiante.

Abonnez-vous sur
hp.com/go/getupdated



Partagez avec des collègues

© 2016 HP Development Company, L.P. Les informations contenues dans le présent document peuvent être modifiées à tout moment et sans préavis. Les seules garanties applicables aux produits et aux services HP sont présentées dans les déclarations de garantie explicites qui accompagnent ces produits ou ces services. Aucune information du présent document ne saurait être considérée comme constituant une garantie complémentaire. HP décline toute responsabilité quant aux éventuelles erreurs ou omissions techniques ou rédactionnelles qui pourraient être constatées dans le présent document.

Windows est une marque déposée du groupe de sociétés Microsoft.

4AA6-0890FRE, décembre 2016, rév. 2

