



Ordinateur tactile tout-en-un HP EliteOne 800 G2 de 23 pouces

Élégant, mince, facile à utiliser et repensé pour la performance, l'ordinateur HP EliteOne 800 est prêt à être déployé dans les environnements exigeants, grâce à des technologies de gestion, de sécurité et de collaboration haut de gamme, avec écran tactile.²



- Windows 10 Pro¹
- Taille d'écran : diagonale de 23 pouces

Placez-le où bon vous semble

Déployez cet écran repensé, élégant et tout-en-un avec une diagonale de 23 pouces FHD partout où vous avez besoin d'un concentré de performances informatiques. Son design mince et la gestion intégrée des câbles font forte impression au service de réception, sur le bureau d'un dirigeant ou en montage mural.

Une sécurité renforcée

Sécurisez votre ordinateur à l'aide de matériel et d'outils logiciels complets, comme un lecteur d'empreintes digitales intégré et HP BIOSphere avec des mots de passe Sure Start personnalisables de niveau BIOS.⁴

Un appareil unique pour des performances multiples

Dynamisez vos charges de travail les plus exigeantes avec un équipement tout-en-un doté de processeurs Intel® Core™⁵ rapides de 6^e génération, plus une carte graphique AMD Radeon™ R9 360 discrète² en option avec une mémoire GDDR5 2 Go pour les utilisations les plus complexes.

Vous pouvez compter sur une clarté audiovisuelle haut de gamme

Collaborez naturellement avec Cortana® sous Windows 10 Pro,¹ solution tactile capacitive 10 points en option,² son par Bang & Olufsen, ampli HP Clear Sound, logiciel de réduction de bruit HP et webcam HD de 2 mégapixels.⁷

Fonctionnalités

- Protégez-vous contre les menaces de sécurité d'aujourd'hui et optimisez les fonctionnalités de gestion et de productivité pour les entreprises avec Windows 10 Professionnel.¹
- Les extensions et les mises à niveau sont un jeu d'enfant grâce au panneau d'accès arrière sans outil.
- Simplifiez la gestion informatique grâce à Intel® vPro™⁸ et Windows 10¹ ainsi que HP BIOS Core, qui permet une gestion simplifiée de votre parc de périphériques HP.
- Ayez l'esprit tranquille grâce à un ordinateur qui a passé 120 000 heures de tests et qui est conçu pour subir les tests MIL-STD 810G⁹.
- Obtenez la même configuration HP à travers le monde, disponible dans plus de 180 pays où HP opère.
- Libérez de l'espace avec les socles² polyvalents, en option ou un montage mural¹⁰ VESA peu encombrant pour divers cas d'utilisation.
- Gagnez du temps et supprimez les mots de passe complexes en utilisant le lecteur d'empreintes digitales intégré.³



Built-in speakers



ENERGY STAR

Ordinateur tactile tout-en-un HP EliteOne 800 G2 de 23 pouces Tableau de spécifications



Format	All-in-one
Systèmes d'exploitation disponibles	Windows 10 Professionnel 64 ¹ Windows 10 Famille 64 ¹ Windows 10 Famille Unilingue 64 ¹ Windows 7 Professionnel 64(disponible par le biais de droits d'utilisation d'une version antérieure à partir de Windows 10 Professionnel) ² Windows 7 Professionnel 32 (disponible par le biais de droits d'utilisation d'une version antérieure à partir de Windows 10 Professionnel) ² Windows 8.1 Professionnel 64 ¹ Windows 8.1 64 ¹ Windows 8.1 Unilingue 64 ¹ Windows 7 Professionnel 64 ¹ Windows 7 Professionnel 32 ¹ Windows 7 Home Basic 64 ¹ Windows 7 Home Basic 32 ¹ NeoKylin Linux 64 bits FreeDOS 2.0
Processeurs disponibles	Intel® Core™ i7-6700 with Intel HD Graphics 530 (3.4 GHz, up to 4 GHz with Intel Turbo Boost, 8 MB cache, 4 cores); Intel® Core™ i5-6600 with Intel HD Graphics 530 (3.3 GHz, up to 3.9 GHz with Intel Turbo Boost, 6 MB cache, 4 cores); Intel® Core™ i5-6500 with Intel HD Graphics 530 (3.2 GHz, up to 3.6 GHz with Intel Turbo Boost, 6 MB cache, 4 cores); Intel® Core™ i3-6320 with Intel HD Graphics 530 (3.9 GHz, 4 MB cache, 2 cores); Intel® Core™ i3-6300 with Intel HD Graphics 530 (3.8 GHz, 4 MB cache, 2 cores); Intel® Core™ i3-6100 with Intel HD Graphics 530 (3.7 GHz, 3 MB cache, 2 cores); Intel® Pentium® G4500 with Intel HD Graphics 530 (3.5 GHz, 3 MB cache, 2 cores); Intel® Pentium® G4400 with Intel HD Graphics 510 (3.3 GHz, 3 MB cache, 2 cores) ³
Chipset	Intel® Q170
Capacité mémoire maximale	32 GB DDR4-2133 SDRAM (Transfer rates up to 2133 MT/s)
Logements pour la mémoire	2 SODIMM
Stockage interne	500 GB Jusqu'à 1 TB SATA (7200 rpm) ⁴ 500 GB Jusqu'à 1 TB SATA SSHD ⁴ 120 GB Jusqu'à 256 GB SATA SSD ⁴ 128 GB 512 GB SATA 3D SSD ⁴ 120 GB 256 GB SATA SE SSD ⁴ 128 GB 256 GB Turbo Drive (M.2 PCIe SSD) ⁴
Lecteur optique	Slim Tray-load DVD-ROM; Slim Tray-load SuperMulti DVD writer; Slim Tray-load SATA BDXL Blu-ray writer ^{5,6}
Ecran	Grand écran tactile capacitif 10 points IPS LCD rétroéclairé d'une diagonale de 23 pouces (1 920 x 1 080)
Cartes graphiques disponibles	Integrated: Intel® HD Graphics® Discrete: AMD Radeon™ R9 360 (2 GB) (Intel® HD Graphics integrated on processor)
Audio	Audio by Bang and Olufsen utilizing HP Clear Sound Amp which supports the integrated high-performance stereo 2.2W internal speakers, microphone array, headphone jack, line-out jack and a microphone jack that is retaskable to second headphone or line in.
Communications	LAN: Intel® i219M GbE WLAN: Intel® 8260 802.11 ac wireless M.2 with Bluetooth®; Intel® 8260 802.11 ac wireless M.2; Broadcom BCM943228Z 802.11 n wireless M.2 with Bluetooth®; Broadcom BCM943228Z 802.11 n wireless M.2 ⁷
Connecteurs d'extension	1 M.2 2230; 1 M.2 2280 (M.2 2230 slot for WLAN; M.2 2280 slot for SSD)
Ports et connecteurs	Left: 1 USB Type-C™; 2 USB 3.0 (1 charging); 1 headphone; 1 microphone; 1 SD 4 reader (optional) Right: 1 fingerprint reader Back: 4 USB 3.0; 1 DisplayPort 1.2; 1 RJ-45; 1 audio line out; 1 serial (optional); 2 PS/2 (keyboard/mouse) optional
Baies pour lecteurs internes	Deux 2,5 pouces
Baies pour lecteurs externes	One slim ODD (optional); One SD 4 card reader (optional)
Appareil photo	2 MP full HD webcam (optional)
Logiciels disponibles	Les ordinateurs professionnels HP sont fournis avec une large gamme de logiciels, parmi lesquels : HP Drive Encryption (FIPS 140-2), HP Client Security, HP Security Manager, Microsoft Security Essentials, CyberLink Power DVD BD, Native Miracast Support, HP ePrint Driver, HP Recovery Manager, Foxit PhantomPDF Express. Veuillez vous reporter à la documentation technique du présent produit pour consulter une liste complète des logiciels préinstallés. ^{10,11,12}

Gestion de la sécurité	Integrated fingerprint reader; HP BIOSphere with Sure Start; HP Touchpoint Manager; Infineon TPM SLB9670 1.2/2.0 (Common Criteria EAL4+ certified); Security lock slot; Support for Noble Locking Plate (third-party option); Intrusion detection system; Ultralim cable lock (optional); SATA port disablement (via BIOS); DriveLock and Automatic DriveLock; RAID (available as a configurable option); Serial, parallel, USB enable/disable (via BIOS); Optional USB port disable at factory (user configurable via BIOS); Removable media write/boot control; Power-on password (via BIOS); Setup password (via BIOS) ^{13,14,15,16}
Fonctionnalités d'administration	Intel® vPro™ Technology capable (select models)
Alimentation	160 W, up to 90% efficient, active PFC (with integrated graphics); 200 W, up to 92% efficient, active PFC (with discrete graphics)
Dimensions	22,3 x 2,3 x 15,5 pouces 567.1 x 58.9 x 392.7 mm (Without stand but with non-stand VESA cover)
Poids	16,2 livres 7.34 kg (Weight without stand but with non-stand VESA cover. Exact weight depends on configuration.)
Environnement	Low halogen ¹⁸
Conformité en matière d'économie d'énergie	ENERGY STAR® certified and EPEAT® registered configurations available ¹⁷

Ordinateur tactile tout-en-un HP EliteOne 800 G2 de 23 pouces

Accessoires et services (non inclus)

Bras écran simple HP



Le bras simple pour écran HP est un accessoire de bureau parfaitement adapté à vos besoins professionnels. Élégant et simple, il est conçu pour épouser votre méthode de travail.

Référence: BT861AA

SSD SATA HP 256 Go 3D



Développez les capacités de stockage de votre ordinateur de bureau grâce au SSD HP 3D 256 Go SATA¹, qui comprend une mémoire flash 3D V-NAND pour des performances impressionnantes en lecture/écriture associées à la fiabilité et aux performances déjà obtenues à partir des lecteurs SSD classiques.

Référence: N1M49AA

Clavier de conférence USB HP



Dirigez vos appels vocaux et vidéos Microsoft Lync directement à partir de votre clavier de conférence USB HP puis connectez, déconnectez et gérez vos appels et vos réglages de vidéoconférence avec de simples touches dédiées¹.

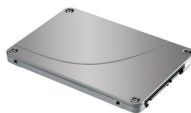
Référence: N8N57AA

Mémoire HP SODIMM DDR4 8 Go



Référence: P1N54AA

Disque SSD hybride (SSHD) HP 500 Go



Tirez la réactivité de la mémoire solid state et la capacité d'un disque dur dans un paquet très abordable HP SATA 500 Go 6G 2.5 (8 Go mémoire cache) lecteur SSD hybride (SSHD), ce qui offre un démarrage, un arrêt et un chargement des applications rapides.

Référence: E1C62AA

Notes de messagerie

¹ Not all features are available in all editions or versions of Windows. Systems may require upgraded and/or separately purchased hardware, drivers and/or software to take full advantage of Windows functionality. Windows 10 is automatically updated, which is always enabled. ISP fees may apply and additional requirements may apply over time for updates. See <http://www.microsoft.com>.

² Sold separately or as an optional feature.

³ HP BIOSphere features may vary depending on the PC platform & configuration.

⁴ La technologie multicœur est conçue pour améliorer les performances de certains logiciels. Les applications logicielles et les clients ne bénéficient pas nécessairement tous de cette technologie. Les performances et la fréquence d'horloge varient en fonction de la charge de travail d'application et de vos configurations matérielle et logicielle. Une numérotation croissante des processeurs Intel ne correspond pas à des performances plus élevées.

⁵ Cortana experience may vary by device, region.

⁶ Speakers and web cam are offered as standard features but may be deselected during the ordering process.

⁷ Some functionality of vPro, such as Intel® Active Management Technology and Intel Virtualization Technology, requires additional third party software in order to run. Availability of future "virtual appliances" applications for Intel vPro technology is dependent on third party software providers. Microsoft Windows required.

⁸ MIL-STD testing is pending and is not intended to demonstrate fitness for U.S. Department of Defense contract requirements or for military use. Test results are not a guarantee of future performance under these test conditions. Accidental damage or damage under the MIL STD test conditions requires an optional HP Accidental Damage Protection Care Pack.

⁹ Mounting hardware required and sold separately.

Notes sur les spécifications techniques

¹ Not all features are available in all editions or versions of Windows. Systems may require upgraded and/or separately purchased hardware, drivers, software or BIOS update to take full advantage of Windows functionality. Windows 10 is automatically updated, which is always enabled. ISP fees may apply and additional requirements may apply over time for updates. See <http://www.microsoft.com>.

² This system is preinstalled with Windows 7 Professional software and also comes with a license and media for Windows 10 Pro software. You may only use one version of the Windows software at a time. Switching between versions will require you to uninstall one version and install the other version. You must back up all data (files, photos, etc.) before uninstalling and installing operating systems to avoid loss of your data.

³ La technologie multicœur est conçue pour améliorer les performances de certains logiciels. Les applications logicielles et les clients ne bénéficient pas nécessairement tous de cette technologie. Les performances et la fréquence d'horloge varient en fonction de la charge de travail d'application et de vos configurations matérielle et logicielle. Une numérotation croissante des processeurs Intel ne correspond pas à des performances plus élevées.

⁴ For storage drives, GB = 1 billion bytes. TB = 1 trillion bytes. Actual formatted capacity is less. Up to 16 GB (for Windows 7) and up to 36 GB (for Windows 8.1 and 10) of system disk is reserved for system recovery software.

⁵ Duplication of copyrighted material is strictly prohibited. Actual speeds may vary. Double Layer media compatibility will widely vary with some home DVD players and DVD-ROM drives. Note that DVD-RAM cannot read or write to 2.6GB Single Sided/5.2 Double Sided-Version 1.0 Media.

⁶ With Blu-Ray drive XL, certain disc, digital connection, compatibility and performance issues may arise, and do not constitute defects in the product. Flawless playback on all systems is not guaranteed. In order for some Blu-ray titles to play, they may require an HDCP path and HDCP display. HD-DVD movies cannot be played on this BDXL Drive.

⁷ Wireless cards are optional or add-on features and requires separately purchased wireless access point and internet service. Availability of public wireless access points limited. The specifications for the 802.11ac WLAN are draft specifications and are not final. If the final specifications differ from the draft specifications, it may affect the ability of this desktop PC to communicate with other 802.11ac WLAN devices.

⁸ HD content required to view HD images.

⁹ Optional or add-on feature.

¹⁰ HP ePrint requires an Internet connection to HP web-enabled printer and HP ePrint account registration (for a list of eligible printers, supported documents and image types and other HP ePrint details, see www.hp.com/go/businessmobileprinting).

¹¹ Microsoft Security Essentials requires Windows 7 and internet access.

¹² Miracast is a wireless technology your PC can use to project your screen to TVs, projectors, and streaming media players that also support Miracast. You can use Miracast to share what you're doing on your PC and present a slide show. Miracast is available for Windows 8 and Windows 10. For more information: <http://windows.microsoft.com/en-us/windows-8/project-wireless-screen-miracast>.

¹³ HP Touchpoint Manager requires purchase of a subscription and supports Android™, iOS and Windows 7 or higher operating systems and PCs, notebooks, tablets and smartphones from various manufacturers. Not available in all countries see www.hp.com/touchpoint for availability information.

¹⁴ Noble Locking Plate for use with HP Recline Stand and HP Adjustable Height Stand

¹⁵ HP BIOSphere available only on business PCs with HP BIOS.

¹⁶ Firmware TPM is version 2.0. Hardware TPM is v1.2, which is a subset of the TPM 2.0 specification version v0.89 as implemented by Intel Platform Trust Technology (PTT).

¹⁷ EPEAT® registered where applicable. EPEAT registration varies by country. See www.epeat.net for registration status by country.

¹⁸ External power supplies, power cords, cables and peripherals are not low halogen. Service parts obtained after purchase may not be low halogen.

Inscrivez-vous pour les mises à jour. Pour en savoir plus, consultez

hp.com/go/getupdated

hp.com

© Copyright 2015. HP Development Company, L.P. The information contained herein is subject to change without notice. The only warranties for HP products and services are set forth in the express warranty statements accompanying such products and services. Nothing herein should be construed as constituting an additional warranty. HP shall not be liable for technical or editorial errors or omissions contained herein.

ENERGY STAR et le logo ENERGY STAR sont des marques déposées de l'Agence américaine de protection de l'environnement. Bluetooth est une marque commerciale de son détenteur et est utilisée par la société Hewlett-Packard sous licence. Intel et Core sont des marques commerciales d'Intel Corporation aux États-Unis et dans d'autres pays. Linux® est une marque déposée de Linus Torvalds aux États-Unis et dans d'autres pays. AMD et Radeon sont des marques d'Advanced Micro Devices, Inc. Pour les brevets DTS, voir <http://patents.dts.com>. Fabriqué sous licence de DTS Licensing Limited. DTS, le symbole DTS et leur utilisation conjointe sont des marques déposées. DTS Studio Sound est une marque commerciale de DTS, Inc. © DTS, Inc. Tous droits réservés. Toutes les autres marques commerciales sont la propriété de leurs détenteurs respectifs.

, Octobre 2015

