

Visão geral da solução



## Defenda sua rede com a impressão mais segura do mundo<sup>1</sup>

23%

das empresas de varejo enfrentam uma ameaça de violação de dados maior do que qualquer outro setor<sup>2</sup>



61%

das organizações relataram pelo menos uma única violação de dados relacionada à impressão no ano passado<sup>3</sup>



43%

das empresas ignoram as impressoras em suas práticas de segurança de terminais<sup>4</sup>





## Apenas 18% das empresas monitoram as impressoras contra ameaças.<sup>4</sup> E a sua?

### Reconheça os riscos ocultos

Como varejista, você sabe como os dados são valiosos para sua organização. Mas, quanto mais dados você adquire e compartilha, mais requisitos e riscos de segurança você enfrenta. A TI recebe tarefas continuamente para proteção de informações confidenciais, incluindo identidades de funcionários e dados de clientes, em vários dispositivos e ambientes. Embora muitos departamentos de TI apliquem rigorosamente medidas de segurança a computadores individuais e à rede, dispositivos de impressão e imagem com frequência são negligenciados e deixados expostos. Quando há dispositivos desprotegidos, toda a rede pode estar exposta a um ataque de cibersegurança.

“Comprovando seu investimento em longo prazo em segurança da impressão, a HP possui o mais amplo e profundo portfólio de serviços e soluções de segurança do mercado.”

– Quocirca, janeiro de 2017<sup>5</sup>

### Compreenda os custos potenciais

Até mesmo uma única violação da segurança tem o potencial de ser onerosa. Se informações privadas forem colocadas em risco devido à impressão e imagem inseguras, as ramificações poderiam incluir roubo de identidade, furto de informações sobre a concorrência, comprometimento da imagem ou reputação da marca e litígio. Além disso, a não conformidade regulamentar e jurídica pode resultar em multas pesadas.

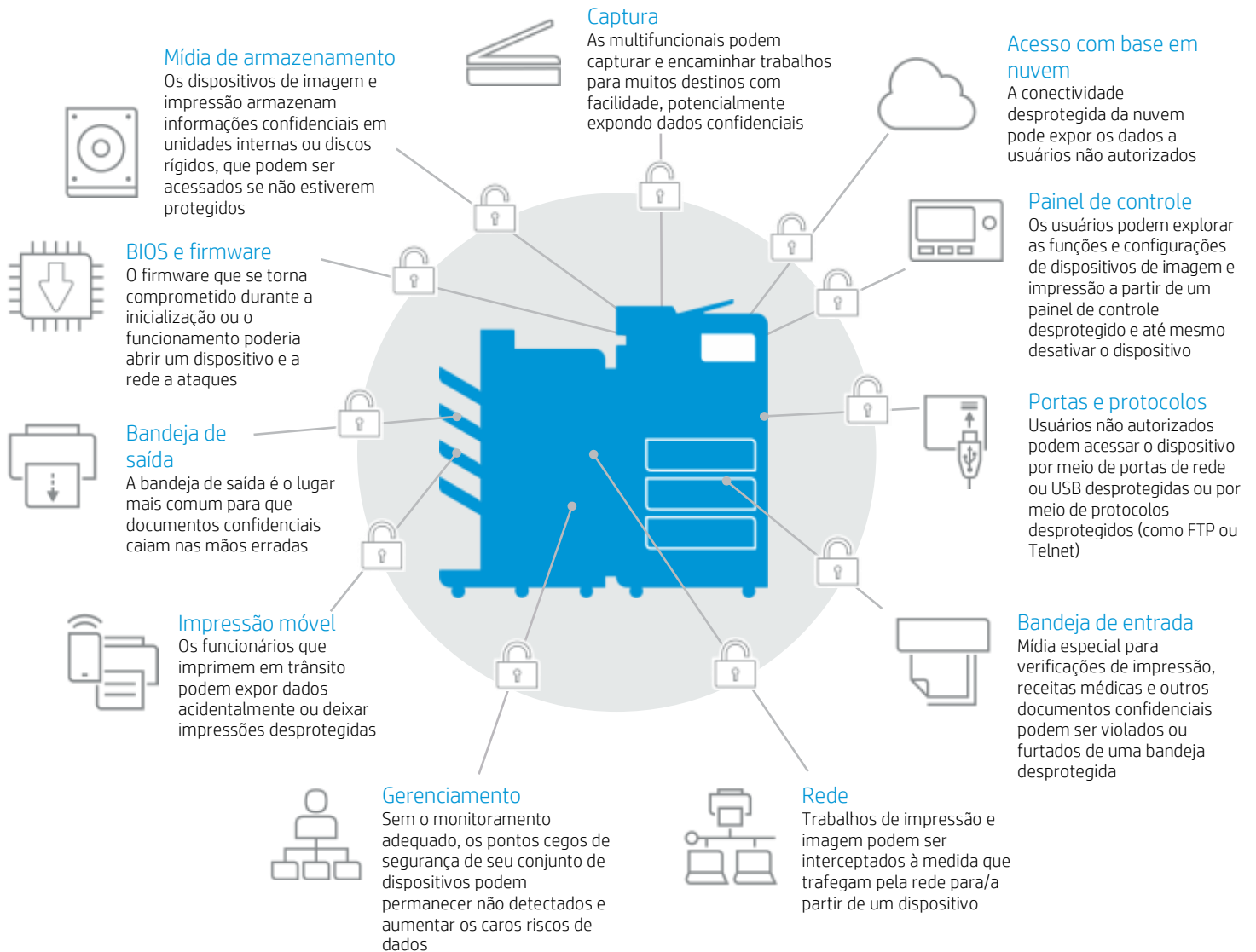
### A HP pode ajudar

Defenda sua rede com a impressão mais segura do mundo<sup>1</sup> — incluindo dispositivos que podem detectar e interromper ataques automaticamente. A HP pode ajudar você a automatizar dispositivos, dados e proteções de documentos com um amplo portfólio de soluções. Nossos especialistas em segurança da impressão podem ajudar você a desenvolver e implantar uma estratégia completa de segurança de imagem e impressão.

# Defenda seus dispositivos, dados e documentos

Brechas críticas podem ocorrer em vários pontos em seu ambiente de imagem e impressão. Uma vez que você compreenda essas vulnerabilidades, poderá reduzir os riscos mais facilmente.

## Pontos de vulnerabilidade de imagem e impressão





## Proteja o dispositivo

As impressoras da HP são desenvolvidas para funcionar em conjunto com soluções de gerenciamento e monitoramento da segurança para ajudar a reduzir riscos, aumentar a conformidade e proteger sua rede de ponta a ponta. (Nem todos os recursos e soluções estão disponíveis em todos os dispositivos da HP.)<sup>6</sup>



### Saiba mais

Serviços HP Custom Recycling  
[hp.com/go/businessrecycling](http://hp.com/go/businessrecycling)

HP Secure Managed Print Services  
[hp.com/go/securemps](http://hp.com/go/securemps)

### Práticas de segurança fundamentais

#### Armazenamento criptografado com apagamento seguro

Quaisquer informações confidenciais armazenadas na unidade interna ou no disco rígido são potencialmente vulneráveis a furto. Os dispositivos da HP vêm com criptografia integrada para proteger os dados. Quando os dados armazenados não forem mais necessários, use recursos do dispositivo integrados para sobrescrever dados e remover informações confidenciais com segurança.

#### Descarte seguro

Os *serviços HP Custom Recycling* podem assegurar que os dados sejam eliminados dos discos rígidos antes da reciclagem de produtos antigos de maneira responsável.

#### Acesso seguro para reparo da impressora

Conhecer as práticas de segurança dos fornecedores de manutenção de impressoras ajudará a proteger dados sigilosos. Escolha *HP Secure Managed Print Services (MPS)* ou parceiros HP para obter assistência especializada.

#### Desativação de portas e protocolos não utilizados

Reduza a superfície de ataque por meio da configuração de dispositivos adequada. Desative portas físicas e protocolos desprotegidos (como FTP ou Telnet) para impedir o uso ou o acesso não autorizado.

#### Controle de acesso do administrador para o dispositivo

Defina senhas de administrador para que apenas a equipe de TI ou outros funcionários autorizados possam definir as configurações do dispositivo.

#### Listas de permissões do código de firmware

Consulte a página seguinte para obter informações sobre como as listas de permissões podem proteger seu conjunto de dispositivos contra malware.

## Práticas de segurança avançadas



### Saiba mais

Recursos de segurança da impressão integrados:

- HP Sure Start (integridade do BIOS)
- Listas de permissões do código de firmware
- Detecção de invasão em tempo de execução

[hp.com/go/PrintersThatProtect](http://hp.com/go/PrintersThatProtect)

HP JetAdvantage Security Manager:

[hp.com/go/securitymanager](http://hp.com/go/securitymanager)

### Common Criteria Certification

As impressoras empresariais da HP possuem certificado de conformidade com padrões de segurança reconhecidos internacionalmente, como Common Criteria Certification (CCC) e FIPS 140. Assegure-se de que as atualizações de firmware dos dispositivos tenham assinatura de código para confirmar a autenticidade e a integridade do código e para manter a conformidade.

### Recursos de segurança da impressão detectam e interrompem ataques automaticamente

As impressoras empresariais da HP incluem recursos de segurança que ajudam a protegê-las para que não se tornem um ponto de entrada para ataques em sua rede. Somente a segurança da impressão HP oferece detecção em tempo real, monitoramento automatizado e validação de software integrada para interromper as ameaças no momento que se iniciam.<sup>7</sup>

As impressoras empresariais da HP, da Pro<sup>8</sup> à Enterprise<sup>7</sup>, podem detectar e interromper automaticamente um ataque durante todas as fases da operação:

- **Durante a inicialização.** O código de inicialização (para dispositivos Pro) ou BIOS (para dispositivos Enterprise) é um conjunto de instruções usado para carregar componentes fundamentais de hardware e iniciar o firmware. A integridade do código é validada em todos os ciclos de inicialização — ajudando a proteger seu dispositivo contra ataques.
- **Ao carregar firmware.** A lista de permissões garante que apenas firmware autêntico HP de estado de funcionamento normal — digitalmente assinado pela HP — seja carregado na memória. Caso seja detectada uma anomalia, o dispositivo reinicializa para um estado offline seguro e espera que um firmware válido seja carregado.
- **Durante o tempo de execução.** Os recursos integrados da HP ajudam a proteger a memória dos dispositivos enquanto estão em operação e conectados à rede — exatamente quando a maioria dos ataques ocorre. No caso de um ataque, o dispositivo é desligado.

### Dispositivos HP Enterprise podem fazer autorreparo

Além de serem capazes de detectar e interromper ameaças, as impressoras HP Enterprise incluem recursos de segurança que podem recuperar automaticamente o dispositivo para maximizar o tempo de atividade enquanto minimizam as intervenções de TI.<sup>7</sup> Esses recursos acionam uma reinicialização automaticamente no caso de um ataque ou anomalia.

- O *HP Sure Start* é o único BIOS de autorreparo do setor.<sup>7</sup> Se o BIOS estiver comprometido, o HP Sure Start força uma reinicialização e é recarregado com uma “versão oficial” integrada.
- A *detecção de invasão em tempo de execução* monitora a memória e reinicializa no caso de ataque. Os administradores podem ser notificados por meio de ferramentas de gerenciamento de eventos e informações de segurança (SIEM) como ArcSight ou Splunk.

Com a proteção do investimento fornecida pelo firmware HP FutureSmart, você pode adicionar alguns dos recursos integrados a determinadas impressoras Enterprise existentes.<sup>7</sup>

### O HP JetAdvantage Security Manager completa o ciclo de verificação

Após ocorrer uma reinicialização — ou em qualquer momento que um novo dispositivo é adicionado à rede — o *HP JetAdvantage Security Manager* automaticamente avalia e, se necessário, faz a remediação de configurações de segurança do dispositivo para estar em conformidade com as políticas pré-estabelecidas da empresa.<sup>9</sup> Não há necessidade de intervenção da TI.

## Como funciona?

Os recursos de segurança integrados abordam três etapas principais no ciclo de um dispositivo da HP.

Em caso de ataque, os dispositivos Enterprise podem reiniciar e fazer autorreparo.

Na etapa número quatro, o HP JetAdvantage Security Manager completa o ciclo de verificação.

### Quatro. Conclusão do ciclo de verificação

O HP JetAdvantage Security Manager verifica e corrige qualquer configuração de segurança do dispositivo que tenha sido afetada

### Três. Proteção da memória em tempo de execução

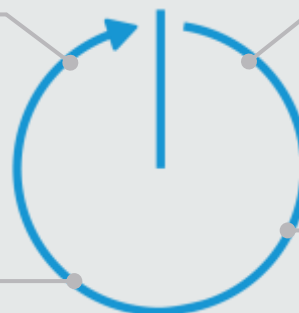
Protege as operações e interrompe ataques enquanto o dispositivo está em funcionamento

### Um. Carregamento do código de BIOS/inicialização

Impede a execução de código mal-intencionado durante a inicialização ao garantir que apenas códigos autênticos com assinatura HP sejam carregados

### Dois. Verificação do firmware

Ajuda a garantir que apenas código autêntico HP de estado de funcionamento normal — digitalmente assinado pela HP — seja carregado na memória





# Proteja os dados

Armazenados ou em trânsito, seus dados requerem proteção constante. Aqui estão algumas etapas essenciais para ajudar a garantir utilização e entradas seguras.<sup>6</sup>



## Saiba mais

HP Web Jetadmin  
[hp.com/go/wja](http://hp.com/go/wja)

HP Universal Print Driver com impressão  
criptografada segura  
[hp.com/go/upd](http://hp.com/go/upd)

Soluções de fluxo de trabalho HP JetAdvantage  
[hp.com/go/documentmanagement](http://hp.com/go/documentmanagement)

HP Access Control  
[hp.com/go/hpac](http://hp.com/go/hpac)

## Práticas de segurança fundamentais

### Padrões de rede IPsec ou 802.1x

Use padrões de rede criptografados para proteger os dados que se deslocam pela rede entre o dispositivo e as ferramentas de gerenciamento como *HP Web Jetadmin*<sup>10</sup> ou o *Servidor da web incorporado da HP*.

### Criptografe dados em trânsito

Proteja os trabalhos de impressão que se deslocam para o dispositivo com criptografia, como o Internet Print Protocol sobre TLS (IPPS). Ou o *HP Universal Print Driver Secure Encrypted Print*, que fornece criptografia e descryptografia AES256 verdadeiramente simétricas de trabalhos de impressão, do cliente para a página, com base em uma senha definida pelo usuário e utilizando bibliotecas de criptografia Microsoft® em conformidade com o padrão FIPS 140.

Na digitalização, as *soluções de fluxo de trabalho HP JetAdvantage* podem ajudar a proteger as informações confidenciais enquanto aumentam a eficiência. Por exemplo, o HP Capture and Route se integra perfeitamente com o HP Access Control para maior segurança, com a conveniência de uma única autenticação e a capacidade de monitorar conteúdos para governança de informações.<sup>11</sup>

### Criptografe dados inativos

Proteja informações confidenciais armazenadas no disco rígido com a criptografia integrada. Para fornecer um nível extra de segurança, o acessório HP Trusted Platform Module (TPM) opcional pode ser adicionado facilmente ao dispositivo, reforçando a proteção de credenciais e dados criptografados ao selar automaticamente as chaves de criptografia dos dispositivos para o TPM. Ele fornece uma identidade segura dos dispositivos ao gerar e proteger chaves privadas de certificados.

### Esteja em conformidade com os requisitos de segurança do setor PCI DSS 3.2

Aplique uma política de segurança com eficácia e eficiência em todo o conjunto de dispositivos de impressão para ajudá-lo a estar em conformidade com os requisitos PCI DSS (Payment Card Industry Data Security Standard; padrão de segurança de dados no setor de cartões de pagamento) atuais — o padrão de segurança de dados global a que todas as empresas devem aderir a fim de aceitar cartões de pagamento, além de armazenar, processar e/ou transmitir dados do titular do cartão.

### Proteção de firewall

Impeça que malware e vírus entrem na rede ao limitar o acesso da impressora a dispositivos de computação na rede.

### Autenticação nativa de usuários

Reduza custos e os riscos de segurança ao requerer que os usuários façam login com PIN/PIC, LDAP ou autenticação Kerberos. Você também pode integrá-los com o Active Directory.



### Saiba mais

HP Access Control  
[hp.com/go/hpac](http://hp.com/go/hpac)

HP JetAdvantage Connect  
[hp.com/go/JetAdvantageConnect](http://hp.com/go/JetAdvantageConnect)

### Controles de acesso com base em função

O *HP Access Control Rights Management* ajuda a reduzir custos e os riscos de segurança por meio de restrições de recursos de impressão. Os controles de acesso com base em função permitem que você ofereça diferentes recursos a diferentes usuários ou até mesmo departamentos inteiros, dependendo de suas necessidades. Por exemplo, você pode limitar quem pode enviar e receber fax, digitalizar para e-mail ou digitalizar para fax.

## Práticas de segurança avançadas

### Autenticação e rastreamento avançados

Implante autenticação avançada (como senhas, cartões de proximidade, Smart Cards ou biometria) e soluções de rastreamento para controle e segurança adicionais.

- O *HP Access Control Secure Authentication* restaura o controle, reforça a segurança e reduz os custos. Obtenha uma variedade de controles e opções avançados, incluindo toque para autenticação com dispositivos móveis habilitados para NFC.
- O *HP Access Control Job Accounting* ajuda você a controlar e reunir dados com precisão, analisar os resultados e, então, criar e enviar relatórios. Aplique dados extraídos para alocar custos de impressão, motivar funcionários a imprimir com mais inteligência e fornecer à TI as informações necessárias para aprimorar previsões em todo o conjunto de dispositivos.

### Dispositivos móveis incluídos no acesso à rede

Use seus dispositivos móveis como parte de sua política geral de segurança da impressão para controle de acesso à impressora. A HP oferece soluções com base em servidor que fornecem recolhimento de impressão seguro, bem como recursos avançados de gerenciamento e elaboração de relatórios.

- O *HP JetAdvantage Connect* fornece impressão móvel intuitiva e confiável, projetada para as empresas. Ajude a economizar tempo e dinheiro aproveitando as ferramentas e políticas de rede de TI existentes para gerenciar a impressão móvel.<sup>12</sup> Os usuários podem imprimir com segurança a partir de uma variedade de smartphones e tablets — onde e quando precisarem — com facilidade de impressão semelhante a de PCs.
- O *HP Access Control* inclui recursos para gerenciar a impressão móvel. Ele utiliza a infraestrutura de e-mails existente, permitindo que os usuários móveis enviem um trabalho de impressão por e-mail para sua fila de impressão e, em seguida, retirem-no de qualquer impressora ou multifuncional habilitada para a solução. Proteja dispositivos de impressão de rede com recursos de autenticação seguros, incluindo o Mobile Release.

### Aplique certificados digitais às impressoras

Aumente a segurança de seu ambiente de impressão ao aplicar certificados digitais a impressoras e multifuncionais em rede. Economize tempo ao usar o *HP JetAdvantage Security Manager* para instalar e renovar certificados automaticamente.<sup>9</sup>



## Proteja o documento

Integre soluções inteligentes de hardware e software com seu plano de segurança de TI maior para proteger as informações confidenciais em seus documentos impressos.<sup>6</sup>



### Saiba mais

HP JetAdvantage Secure Print  
[hp.com/go/JetAdvantageSecurePrint](http://hp.com/go/JetAdvantageSecurePrint)

HP JetAdvantage Private Print  
[hp.com/go/JetAdvantagePrivatePrint](http://hp.com/go/JetAdvantagePrivatePrint)

HP Access Control  
[hp.com/go/hpac](http://hp.com/go/hpac)

Proteção a documentos da HP e da TROY  
[hp.com/go/HPandTROY](http://hp.com/go/HPandTROY)

### Práticas de segurança fundamentais

#### Controle o acesso a formulários pré-impressos

Equipe suas impressoras e multifuncionais com bloqueio de bandejas de entrada para ajudar a impedir furto de papel especial usado para impressão de cheques, receitas médicas ou outros documentos confidenciais.

#### Use o recolhimento de impressão ou a impressão por PIN opcional para proteger documentos sigilosos

Os usuários podem fazer a adesão para impressão por PIN ou recolhimento de impressão, reduzindo tanto a dependência de impressoras pessoais quanto os riscos de trabalhos de impressão caírem nas mãos erradas. Essas medidas de segurança também reduzem impressões não retiradas, o que pode cortar os custos e o desperdício.

Para a impressão por PIN, quando os usuários enviam trabalhos de impressão confidenciais, atribuem um PIN que deve ser inserido no dispositivo para liberar o trabalho.

O recolhimento de impressão armazena trabalhos de impressão na nuvem ou no PC do usuário. Os usuários fazem a autenticação em seu local de impressão escolhido para recolher seus trabalhos. A HP oferece duas soluções de recolhimento de impressão com base na nuvem:

- O *HP JetAdvantage Secure Print* é uma solução acessível desenvolvida para PMEs que armazena os trabalhos de impressão na nuvem ou na área de trabalho do usuário. É fácil de configurar e usar, permite que os usuários liberem trabalhos a partir de um dispositivo móvel e suporta dispositivos de vários fornecedores.<sup>13</sup>
- O *HP JetAdvantage Private Print* é a solução gratuita da HP com base na nuvem que oferece as vantagens do recolhimento da impressão, sem a complexidade. É simples de configurar e não precisa de servidor, instalação ou manutenção.<sup>14</sup>

### Práticas de segurança avançadas

#### Exija o recolhimento de impressão para qualquer trabalho de impressão

O *HP Access Control Secure Pull Printing* ajuda a proteger as informações confidenciais, aumentar a eficiência e a segurança dos dispositivos. Essa robusta solução baseada em servidor oferece várias formas de autenticação, incluindo liberação por crachá, bem como segurança de nível corporativo e recursos de gerenciamento.

#### Use MICR, marcas d'água ou outros recursos para impedir cópias ou modificação

As soluções para impedimento de falsificação da HP e da TROY incluem o uso de toner de segurança que mancha o papel caso seja sujeito à adulteração química, adicionando marcas d'água de dados variáveis às páginas impressas e incorporando códigos que podem ser lidos por máquinas que controlam e fazem a auditoria de documentos individuais. As multifuncionais podem integrar recursos antifraude — incluindo assinaturas personalizadas, logotipos de empresas e fontes de segurança — a documentos confidenciais impressos como receitas médicas, certidões de nascimento ou transcrições.



# Monitore e gerencie seu ambiente de impressão

Soluções de monitoramento e gerenciamento da segurança podem ajudar você a identificar vulnerabilidades e estabelecer uma abordagem unificada com base em políticas para proteção de dados, redução de riscos e manutenção da conformidade.<sup>6</sup> Previna brechas na proteção e ajude a evitar multas onerosas.



HP JetAdvantage Security Manager  
Proteja seu conjunto de dispositivos de  
impressão HP com a solução que o Buyers  
Laboratory (BLI) classificou como pioneira<sup>9</sup>  
[hp.com/go/securitymanager](http://hp.com/go/securitymanager)

## Práticas de segurança fundamentais

### Atualize os dispositivos com o firmware/SO mais recente

Use o HP Web Jetadmin<sup>10</sup> para fazer atualizações de firmware em todo o conjunto de dispositivos, garantindo que os dispositivos estejam atualizados com os mais recentes recursos de segurança e proteção do dispositivo.

### Revise logs de eventos de segurança da impressão

Os dispositivos da HP enviam eventos/notificações da impressora para um servidor syslog para que a TI possa corrigir problemas, caso necessário.

### Avalie e faça a remediação de configurações do dispositivo

Reduza custos e recursos para manter a segurança do conjunto de dispositivos com a única ferramenta do setor de conformidade de segurança da impressão baseada em políticas — o *HP JetAdvantage Security Manager*.<sup>9</sup> Estabeleça uma política de segurança em todo o conjunto de dispositivos, automatize a remediação de configurações do dispositivo e instale e renove certificados exclusivos enquanto obtém os relatórios de que você precisa para provar a conformidade.

## Práticas de segurança avançadas

### Implante o software SIEM para detectar e documentar ameaças

Os dados de eventos de dispositivos HP FutureSmart podem ser enviados para ferramentas de detecção de incidentes como ArcSight ou Splunk para monitoramento em tempo real. A segurança da TI pode visualizar facilmente os pontos de extremidade das impressoras como parte do ecossistema mais amplo de TI para detectar e solucionar alertas de segurança de impressoras.

### Faça a configuração automática de novos dispositivos de impressão quando são adicionados à rede

O recurso de segurança Instant-on incluído com o HP JetAdvantage Security Manager configura novos dispositivos automaticamente quando são adicionados à rede ou após uma reinicialização.

### Elaboração de relatórios de auditoria da conformidade da segurança do conjunto de dispositivos de impressão

Use o HP JetAdvantage Security Manager para criar relatórios de prova de conformidade que demonstram a aplicação de políticas de segurança para impressoras e proteção dos dados do cliente.



## Obtenha a ajuda de que você precisa

Você não tem que oferecer proteção sozinho. Uma equipe de consultores de suporte pode mostrar a você como aumentar a segurança de seus dispositivos, dados e documentos.

Colabore com especialistas em segurança da impressão para avaliar suas vulnerabilidades de segurança da impressão atuais. Podemos ajudá-lo a criar uma política de segurança da impressão abrangente baseada nas necessidades dos negócios e em práticas recomendadas e criar um plano para alcançar maior segurança em seu ambiente exclusivo.

### Primeiros passos

Entre em contato com seu representante local da HP para:

- Marcar um workshop para avaliar as necessidades específicas de sua empresa.
- Estabelecer um plano para implementar a melhor solução para hoje e para o futuro.
- Identificar uma abordagem ambiental que possa ajudar sua organização a economizar dinheiro.

Saiba mais

[hp.com/go/printsecurity](https://hp.com/go/printsecurity)

<sup>1</sup> A afirmação “digitalização mais segura” tem base em análise feita pela HP e publicada em 2016 de recursos de segurança de impressoras concorrentes da categoria. Apenas a HP oferece uma combinação de recursos de segurança que podem monitorar para detectar e impedir um ataque automaticamente e em seguida autovalidar a integridade de software em uma reinicialização. Para obter uma lista de impressoras, acesse: [hp.com/go/PrintersThatProtect](http://hp.com/go/PrintersThatProtect). Para obter mais informações: [hp.com/go/printersecurityclaims](http://hp.com/go/printersecurityclaims).

<sup>2</sup> Relatório de segurança global da Trustwave, 2016.

<sup>3</sup> Quocirca, “Managed Print Services Landscape, 2016” (Cenários de serviços de impressão gerenciada, 2016), [quocirca.com/content/managed-print-services-landscape-2016](http://quocirca.com/content/managed-print-services-landscape-2016), julho de 2016.

<sup>4</sup> Pesquisa feita pela Spiceworks com 309 tomadores de decisões de TI na América do Norte, EMEA e APAC, em nome da HP, em novembro de 2016.

<sup>5</sup> Quocirca, “Print security: An imperative in the IoT era” (Segurança da impressão: um imperativo na era de IoT), [quocirca.com/content/print-security-imperative-iot-era](http://quocirca.com/content/print-security-imperative-iot-era), janeiro de 2017.

<sup>6</sup> As soluções podem não ser suportadas em todos os dispositivos da HP; as soluções podem exigir aquisições adicionais.

<sup>7</sup> Aplica-se aos dispositivos da classe HP Enterprise apresentados no início de 2015 e tem base na análise feita pela HP sobre recursos de segurança integrados de impressoras de mesma classe da concorrência publicados em 2016. Apenas a HP oferece uma combinação de recursos de segurança para verificação de integridade no nível do BIOS com recursos de autorreparo. É necessário fazer a atualização do pacote de serviços FutureSmart para ativar os recursos de segurança. Para obter uma lista de produtos compatíveis, acesse [hp.com/go/PrintersThatProtect](http://hp.com/go/PrintersThatProtect). Para obter mais informações, acesse [hp.com/go/printersecurityclaims](http://hp.com/go/printersecurityclaims).

<sup>8</sup> Determinados dispositivos HP LaserJet Pro e PageWide Pro incluem recursos integrados que podem detectar e interromper um ataque. Para obter mais informações, visite [hp.com/go/PrintersThatProtect](http://hp.com/go/PrintersThatProtect).

<sup>9</sup> O HP JetAdvantage Security Manager deve ser adquirido separadamente. Para saber mais, acesse [hp.com/go/securitymanager](http://hp.com/go/securitymanager). Alegação da concorrência com base em pesquisas internas da HP sobre ofertas dos concorrentes (comparação da segurança de dispositivos, janeiro de 2015) e relatório de soluções no HP JetAdvantage Security Manager 2.1 do Buyers Laboratory LLC, fevereiro de 2015.

<sup>10</sup> O HP Web Jetadmin está disponível para download gratuito em [hp.com/go/webjetadmin](http://hp.com/go/webjetadmin).

<sup>11</sup> Uma senha adicional é obrigatória quando você envia informações para um repositório final protegido por senha.

<sup>12</sup> O HP JetAdvantage Connect funciona com os principais dispositivos móveis. Um plug-in único deve ser instalado para dispositivos com sistemas operacionais Android™, Google Chrome™ e Microsoft®. Para obter detalhes e uma lista de sistemas operacionais suportados, acesse [hp.com/go/JetAdvantageConnect](http://hp.com/go/JetAdvantageConnect).

<sup>13</sup> HP JetAdvantage Secure Print: O recolhimento de impressão funciona com qualquer impressora ou multifuncional conectada à rede. A autenticação no dispositivo está disponível para muitos dispositivos HP LaserJet, PageWide e OfficeJet Pro e para alguns dispositivos de outros fabricantes. Alguns dispositivos podem requerer uma atualização de firmware. Conexão de Internet necessária para armazenamento em nuvem e recuperação de trabalhos de impressão. A liberação de trabalhos de impressão a partir de um dispositivo móvel requer uma conexão de rede e código QR. Para obter mais informações e uma lista de impressoras e multifuncionais suportadas, acesse [hp.com/go/JetAdvantageSecurePrint](http://hp.com/go/JetAdvantageSecurePrint).

<sup>14</sup> O HP JetAdvantage Private Print está disponível apenas na América do Norte e em determinados países da Europa. O leitor de cartões está disponível para compra separada para determinadas impressoras e multifuncionais da HP com telas de toque. Saiba mais em [hp.com/go/JetAdvantagePrivatePrint](http://hp.com/go/JetAdvantagePrivatePrint).

Inscreva-se para obter atualizações

[hp.com/go/getupdated](http://hp.com/go/getupdated)



Compartilhe com colegas

© Copyright 2014-2018 HP Development Company, L.P. As informações aqui contidas estão sujeitas a alterações sem aviso. As únicas garantias para produtos e serviços HP estão definidas nas declarações de garantia expressa que acompanham tais produtos e serviços. Nenhuma parte deste documento deve ser interpretada como garantia adicional. A HP não se responsabiliza por omissões, erros técnicos ou erros editoriais contidos neste documento.

Android e Google Chrome são marcas comerciais registradas da Google Inc. Microsoft é marca do grupo de empresas Microsoft registrada nos Estados Unidos.

4AA6-1677PTL, maio de 2018, Rev. 2

