



# HP Elite x2 1012 G1

## מחשב 2-in-1 שנוצר ביד אומן לעסקים של ימינו.



באפשרותך ליהנות מיופי ועוצמה שעולים על הציפיות עם מחשב HP Elite x2 1012. מדובר במחשב 2-in-1 קשיח שנבדק בקפידה, עם מקלדות שתוכננו באופן מדויק, ותחנת כוח דקה וקלת משקל המותאמת לתקנים המדויקים של הארגון.

**ניידות וסגנון ללא פשרות**  
מרהיב בדקיקות ובאלגנטיות שלו, מחשב HP Elite x2 1012 הוא 2-in-1 עבור כוח העבודה הנייד ומנהלים המעוניינים בעוצמה ללא פשרות בכל הנוגע לעוצמה ארגונית, עמידות, קישוריות LTE אופציונלית<sup>4</sup> ופרודוקטיביות בדרכים, כתיב מסוגנן.

### מתוכנן עבור IT, אהוב על ידי משתמשים

• עיצוב IT ייחודי יוצא דופן. HP Elite x2 1012 משלב מאפייני אבטחה ויכולת ניהול יוצאים מן הכלל ברחבי העולם ברמה ארגונית, עמידות ברמה ארגונית, יכולת להעניק שירות באתר הלקוח, זמינות של יחידות Sku ברחבי העולם ותמיכה ב-180 מדינות/אזורים.

### אביזרים המותאמים לצורת העבודה שלך

• במשרד או בדרכים, ענה על הצרכים הספציפיים של יום העבודה שלך בעזרת העט הפעיל הכלול של HP עם הפעלת אפליקציות המשתמש בטכנולוגיית Wacom. התאם אביזרים כדי להגביר את היעילות. הוסף פתרונות עינה ארגוניים אופציונליים<sup>2</sup> ומקלדות מתקדמות.<sup>3</sup>

### כולל

- הפעל, עבוד ועבור בקלות בין מצבים עם Windows 10 Pro.<sup>1</sup>
- חוויית הקלדה יוצאת מן הכלל, עם מקשים בעלי ביצועים גבוהים לקבלת פרודוקטיביות בדרכים עם אפשרויות המקלדת של HP Elite x2 1012.
- פעל ביצירתיות בעזרת הדיוק הרב שמספקת טכנולוגיית Wacom המובילה בתעשייה, בעט הפעיל של HP עם הפעלת אפליקציות.
- ביצועים יעילים וחיי סוללה של 10 שעות ו-15 דקות<sup>5</sup> מאפשרים לך לעבוד, לגלוש וליצור קשר עם עמיתים.
- טען התקנים, העבר נתונים במהירות והתחבר להתקני 4k באמצעות יציאת ה-USB-C™ עם טכנולוגיית Thunderbolt™.
- נהל פגישות וירטואליות עם שמע של Bang & Olufsen, תוכנת HP Noise Reduction ומצלמה קדמית/אחורית.
- עזר בהגנה על מידע רגיש עם הפתרונות העדכניים ביותר של Windows 10 Pro וטכנולוגיית HP Client Security.
- הפחת את זמן הניהול בעזרת העיצוב 2-in-1 ופתרונות HP Client Management Solutions ו-HP Client Management Solutions ו-Intel® vPro™<sup>6</sup>.
- בעזרת מרכז התמיכה של שירותי HP Care, תוכל לקבל תמיכה טכנית בקלות רבה יותר. סמוך על מומחיות עם יחס עלות-תועלת מצוין, הזמינה 24 שעות ביממה, 7 ימים בשבוע - ומכסה מגוון של מותגים, התקנים ומערכות הפעלה.<sup>7</sup>

- Windows 10 Pro<sup>1</sup>
- צג בגודל 30.48 ס"מ (12 אינץ') באלכסון

# HP Elite x2 1012 G1

## עבלת מפרטים



	Windows 10 Pro 64 <sup>1</sup> Windows 10 Home 64 <sup>1</sup>	<b>מערכת הפעלה זמינה</b>
	מעבד Intel® Core™ m3; מעבד Intel® Core™ m5; מעבד Intel® Core™ m7	<b>משפחת מעבדים<sup>2</sup></b>
	מעבד Intel® Core™ m5-6Y57 עם כרטיס גרפי Intel HD 515 (1.2 GHz), עד 3.1 GHz עם טכנולוגיית Intel Turbo Boost, מטמון של 2,4 MB ליבוט; מעבד Intel® Core™ m5-6Y57 עם כרטיס גרפי Intel HD 515 (1.1 GHz), עד 2.8 GHz עם טכנולוגיית Intel Turbo Boost, מטמון של 2,4 MB ליבוט; מעבד Intel® Core™ m5-6Y54 עם כרטיס גרפי Intel HD 515 (1.1 GHz), עד 2.7 GHz עם טכנולוגיית Intel Turbo Boost, מטמון של 2,4 MB ליבוט; מעבד Intel® Core™ m3-6Y30 עם כרטיס גרפי Intel HD 515 (900 MHz), עד 2.2 GHz עם טכנולוגיית Intel Turbo Boost, מטמון של 2,4 MB ליבוט	<b>מעבדים זמינים<sup>2</sup></b>
	מערך שבבים משולב במעבד	<b>ערכת שבבים</b>
	עד זיכרון 8 GB LPDDR3-1866 SDRAM הערה בדבר זיכרון סטנדרטי: קצבי העברה של עד 1866 מיליון העברות לשנייה. זיכרון דו-ערצי מולחם (אפשרויות של 4 GB או 8 GB).	<b>זיכרון מרבי</b>
	עד 128 GB M.2 SATA SSD <sup>3</sup> או 256 GB M.2 SATA SED SSD <sup>3</sup> או 256 GB M.2 PCIe NVMe SSD <sup>3</sup>	<b>אחסון פנימי</b>
	מסך מגע FHD BrightView WUXGA+ UWVA eDP עם תאורת LED אחורית בגודל 30.48 ס"מ (12") באלכסון (1,920 x 1,280), חיבור ישיר, זכוכית Corning® Gorilla® Glass 4	<b>תצוגה</b>
	משולב: כרטיס גרפי Intel® HD Graphics 515	<b>כרטיס גרפי זמין</b>
	שמע של 2 Bang & Olufsen ומקולי סטריאו; מערך מיקרופונים כפול	<b>שמע</b>
	כרטיס בעל רצועה כפולה WiFi Core™ m7-6Y75 עם כרטיס גרפי Intel® Wireless-AC 8260 802.11 a/b/g/n/ac (2x2) ו-Bluetooth® 4.2 משולב; כרטיס בעל רצועה משולשת Intel® Wireless-AC 18260 802.11 a/b/g/n/ac (2x2) ו-Bluetooth® 4.2 משולב (אופציונלי); פס רחב נייד HSPA+ 110 HP hs3110 (אופציונלי); מודול פס רחב נייד Qualcomm® Snapdragon™ X5 LTE (אופציונלי) <sup>4,5</sup>	<b>טכנולוגיות אלוט</b>
	מתאם USB 3.0 ל-Gigabit (אופציונלי)	<b>תקשורת</b>
	כרטיס MicroSD; כרטיס Micro SIM (בדגמים נבחרים) (תומך ב-SDXC, SDHC, SD עד 200 GB)	<b>חריצי הרחבה</b>
	USB Type-C™ עם תמיכה בתקן Thunderbolt™ (עגינה, טעינה ו-USB 3.1); יציאת USB Type-A (USB 3.0); יציאת אוזניות/מיקרופון משולבת	<b>יציאות ומחברים</b>
	מקלדת מתקדמת של HP (עם קורא כרטיסים NFC-1 smartcard) (בדגמים נבחרים); מקלדת לנסיעות של HP (בדגמים נבחרים) ישומים עם טכנולוגיית Wacom מגנטומטר של מד תאוצה, Gyro (שבב משולב) (טאבלט); חיישן תאורת רקע (טאבלט); (טאבלט); NFC (מקלדת מתקדמת); מדי תאוצה כפולים (מקלדת לנסיעות ומקלדת מתקדמת)	<b>התקן קלט</b>
	מצלמת אינטרנט 2 MP FHD קדמית ברזולוציה של 1,080p; מצלמת אינטרנט 5 MP FHD אחורית ברזולוציה של 1,080p <sup>6</sup>	<b>מצלמת אינטרנט</b>
	קנה את HP ePrint; HP Support Assistant; Office; Skype <sup>7,8</sup> ; CyberLink Power DVD	<b>תוכנות זמינות</b>
	TPM 2.0; קורא טביעות אצבע של HP (בדגמים נבחרים); קורא כרטיסים חכמים משולב (מקלדת מתקדמת); אימות במהלך הפעלה (באמצעות סיסמה, טביעות אצבע); הצפנת כונן טרום-אתחול (סיסמה, טביעות אצבע, כרטיסים חכמים נבחרים); HP BIOSphere עם HP Sure Start	<b>ניהול אבטחה</b>
	Absolute Persistence Module; Microsoft Defender <sup>12,13,14</sup>	<b>תחזוקה</b>
	מתאם AC לטעינה של 45 וואט עם Smart USB Type-C™ סוללת ליתיום-יון פולימר בעלת חיים ארוכים, עם 4 תאים, 40 Whr (טאבלט) עד 10 שעות ו-15 דקות <sup>15</sup>	<b>תחזוקה</b>
	300 x 213.5 x 8.05 מ"מ (מחשב לוח); 300 x 213.5 x 13.45 מ"מ (מחשב לוח עם מקלדת לנסיעות); 300 x 213.5 x 16.45 מ"מ (מחשב לוח עם מקלדת מתקדמת)	<b>ממדים</b>
	משקל התחלתי של 820 ג' (מחשב לוח); משקל התחלתי של 1,205 ג' (מחשב לוח עם מקלדת לנסיעות); משקל התחלתי של 1,270 ג' (מחשב לוח עם מקלדת מתקדמת) (התצורה במשקל הנמוך ביותר. המשקל משתנה בהתאם לתצורה. ראה QuickSpecs).	<b>משקל</b>
	דל בהלוגן <sup>15</sup>	<b>סביבתי</b>
	קיימות תצורות זמינות המאפשרות על-די ENERGY STAR®	<b>תאימות לניצול יעיל של אנרגיה</b>
	אחריות מוגבלת לשלוש שנים על חלקים ועבודה (3/3/0). בכפוף למגבלות וחריגות מסוימות.	<b>אחריות</b>

## HP Elite x2 1012 G1

אביזרים ושירותים (לא כלול)

צור מרחב עבודה יעיל ועוצמתי במיוחד תוך שמירה על סדר וארגון בעזרת תחנת העגינה HP Thunderbolt 3. זמין ב-3 בהתאם לדרישות המחשב הנייד. קבל קישוריות התקן, צג ורשת מורחבת וטעינה בו-זמנית של המערכת באמצעות כבל אחד בלבד המחבר בין תחנת העגינה ל-HP EliteBook-

**מספר מוצר: P5Q54AA**

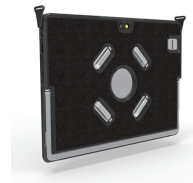
תחנת עגינה HP Elite Thunderbolt 3 של 65 ואט

הגבר את הפרודוקטיביות בכל מקום שבו אתה עובד בעזרת מקלדת ה-HP Elite x2 1012 G1 לשימוש מתקדם, בגודל מלא וברמת מנהלים.<sup>1</sup>

**מספר מוצר: P5Q65AA**

מקלדת HP Elite x2 1012 G1 לשימוש מתקדם

ספק למחשב הלוח HP Elite x2 1012 שכתב הגנה נוספת בכל מקום שאתה נמצא בו בעזרת כיסוי המגן HP Elite x2 102 המסוגל וברמה עסקית.

**מספר מוצר: T3P15AA**

כיסוי מגן HP Elite x2 1012

הצב רב חדש של סגנון גם כשאתה בדרכים, עם תיק HP Elite מעור קולומביאני בעל פתח עליון<sup>1</sup>, תיק מפואר ויפהפה מעור במרקם מלא המגן על ההתקנים והבתונים שלך, ומסוגל להכיל את כל הפריטים היומיומיים שלהם אתה זקוק בלי עומס מיותר.

**מספר מוצר: T9H72AA**

תיק HP Elite מעור קולומביאני עם פתח עליון

קבל תיקון ביום העבודה הבא באתר הלקוח למשך 3 שנים מטכנאי מוסמך של HP עבור התקן המיושם שברשותך, אם התקלה אינה ניתנת לפתרון מרחוק.

**מספר מוצר: U4391E**

חבילת שירות של HP, ביום העבודה הבא, באתר הלקוח, עבור מחשבים ניידים בלבד, למשך 3 שנים

למד פרטים נוספים בכתובת  
[www.hp.eu/hpoptions](http://www.hp.eu/hpoptions)

## HP Elite x2 1012 G1

### הערות שוליים להעברת הודעות

- 1 לא כל המאפיינים זמינים בכל המהדורות או הגרסאות של Windows. לניצול מלא של הפונקציונליות של Windows ייתכן שלמערכת יידרוש רכיבי חומרה, מנהלי התקן ו/או תוכנות - משודרגים ו/או שברכשו בנפרד. Windows 10 מתעדכן באופן אוטומטי, ומאפיין זה פעיל תמיד. ייתכן שיחולו דמי שימוש של ספק שירותי האינטרנט, ועם הזמן ייתכן שיחולו דרישות נוספות עבור עדכונים. בקר בכתובת <http://www.microsoft.com>.
- 2 ניתן לחזוקה על-ידי המזינה של HP, סכמי שירות מורשים של HP או משתמפי התוכנית HP Self Maintainer. בקר באתר [www.hp.com/partners/SMprogram](http://www.hp.com/partners/SMprogram).
- 3 נכר בנפרד או במאפיין אופציונלי.
- 4 מדוללי Qualcomm® Gobi™ מובנים, זמינים במוצרי HP נבחרים ומחייבים הסכם שירות לנתונים אלחוטיים, תמיכת רשת, ואינם זמינים בכל המדינות/אזורים. פנה לספק שירות כדי לקבוע אם השירות זמין ונתמך במדינה/אזור שלך. רשת LTE מדור רביעי אינה זמינה בכל המדינות/אזורים. מהירויות החיבור ישתנו בהתאם למיקום, לסביבה, לתנאי הרשת ולגורמים נוספים.
- 5 נדרש Windows.
- 6 לעור הפעלת חלק מהפונקציות של טכנולוגיה זו, כגון טכנולוגיית Intel® Active Management וטכנולוגיית Intel Virtualization, דרושה תוכנת צד שלישית נוספת. זמינותם של יישומי "מכשירים וירטואליים" עתידיים עבור טכנולוגיית Intel vPro תלויה בספקי תוכנה של צד שלישית.
- 7 שירותי HP Care הם אופציונליים. רמת השירות ותמיכת התגובה של שירותי HP Care עשויה להשתנות בהתאם למיקום הגיאוגרפי שלך. השירות מתחיל במעורבות רכישת החומרה. בכפוף למגבלות ולאינצידים. לקבלת פרטים. בקר בכתובת [www.hp.com/go/gpc](http://www.hp.com/go/gpc). שירותי HP נפופים לתנאים ולהתניות של HP בנוגע לשירות, המסופקים או מוסרים לקוח בעת הרכישה. לקוח עשוי להיות זכוי חוקתיות נוספת הקבועת בחוק המקומי. זכוי אלה אינן משפעות בשום דרך מהתנאים וההתניות של HP בנוגע לשירות, ואף לא מהאחריות המוגבלת של HP המסופקת עם מוצר HP שברשותך.
- 8 משך חיי הסוללה ב-Windows 10 MM14-4 משתנה בהתאם לגורמים שונים לרבות דגם המוצר, התצורה, האפליקציות שנשטענו, המאפיינים, השימוש, פונקציונליות האלחוט והגדרות הניהול של צריכת החשמל. הקיבולת המרבית של הסוללה תפחת באופן טבעי במהלך הזמן והשימוש. בקר בכתובת [www.bapco.com](http://www.bapco.com) לקבלת פרטים נוספים.

### כתב ויתור בנושא מפרטים טכניים

- 1 לא כל המאפיינים זמינים בכל המהדורות או הגרסאות של Windows. ייתכן שיידרוש למערכת רכיבי חומרה, מנהלי התקן ו/או תוכנות משודרגים ו/או שברכשו בנפרד כדי לצל את הפונקציונליות של Windows במלואה. Windows 10 מתעדכן באופן אוטומטי. מאפיין העדכון האוטומטי מופעל תמיד.
- 2 Multi-Core מיועד לשיפור הביצועים של מוצרי תוכנה מסוימים. לא כל הקלוקות או יישומי התוכנה יפיקו בהכרח תועלת מהשימוש בטכנולוגיה זו. הביצועים יודרו משתנים בהתאם לעומס העבודה של היישומים ולהגדרות התצורה של רכיבי החומרה והתוכנה. המספר של Intel אינו מעיד על ביצועים גבוהים יותר.
- 3 עבור כונני אחסון, 1 GB = 1 מיליארד בתים. 1 TB = 1 טריליון בתים. הקיבולת בפועל לאחר האתחול קטנה יותר. עד 30 GB (עבור Windows 10) שמורים לתוכנת שחזור המערכת.
- 4 תקשורת אלחוטית היא מאפיין הרחבה אופציונלי והיא מחייבת בקודת גישה אלחוטית ושירות אינטרנט. המינות של בקודות גישה אלחוטית ציבוריות מוגבלות.
- 5 מסך נכד בידי הוא מאפיין אופציונלי ומצריך הגדרות תצורה של היצרן. השימוש מחייב הסכם שירות שברכשו בנפרד. בדוק עם ספק השירות אם השירות נתמך וזמין באזורך. מהירויות החיבור ישתנו בהתאם למיקום, לסביבה, לתנאי הרשת ולגורמים נוספים. רשת LTE מדור רביעי אינה זמינה בכל המוצרים ובכל המדינות/אזורים.
- 6 [6] דרוש תוכן HD כדי להציג תמונות HD.
- 7 ePrint דרוש חיבור אינטרנט למחפסת HP המותאמת לשימוש באינטרנט. נדרשת הרשמה לחשבון HP ePrint.
- 8 Skype אינו זמין בסין. נדרשת גישה לאינטרנט.
- 9 HP Touchpoint Manager מחייב לרכוש מנוי והוא נתמך במערכת ההפעלה iOS, Android™ ו-Windows 7 ואילך, ובמחשבים אישיים, מחשבים ביניים, מחשבי לוח וממטרפונים של יצרנים שונים. לא זמין בכל המדינות/אזורים, ראה [www.hp.com/touchpoint](http://www.hp.com/touchpoint) לקבלת מידע על המינות.
- 10 תכילת HP Driver Pack Manager, HP System Software Manager, (SSM) HP BIOS Config Utility (BCU) ו-HP BIOS SCCM-1 (BCU) HP CIK for Microsoft SCCM-1 (BCU) זמינים כהורדה ללא תשלום מאתר הניהול של [www.hp.com/go/clientmanagement](http://www.hp.com/go/clientmanagement).
- 11 LANDesk הוא מאפיין אופציונלי והוא זמין לרכישה בנפרד. יש לחבר את ההתקנים המנוהלים לשרת הניהול. פונקציונליות המבוססת מיקום מחייבת שירות חחוקה פעיל של LANdesk. פונקציית המחיקה מבצעת "איפוס" של Windows 8 ומחייבת שימוש במערכת הפעלה Windows 8. פונקציית הניהול מבצעת "נהילת מחשב" של Windows.
- 12 מאפיין HP BIOSphere עשויים להשתנות בהתאם לתצורה ולפלטפורמת המחשב.
- 13 BIOS Absolute Persistence Module נשלח במצב מושבת, ויופעל על-ידי הלקוח בעת רכישה והפעלה של מנוי. השירות עשוי להיות מוגבל. בדוק עם Absolute לגבי זמינות מחוץ לארה"ב. שירות המנויים האופציונלי של Absolute Recovery Guarantee מספק אחריות מוגבלת. בהתאם לתנאים ומסוימים. לקבלת פרטים מלאים, בקר באתר: <http://www.absolute.com/company/legal/agreements/computrace-agreement>.
- 14 הסכם אימות מראש וליצור PIN או לרכוש מפתח זיהוי RSA SecurID אחד או יותר של תוכנת Absolute Defender.
- 15 ספקי מתח חיצוניים, כבלי מתח, כבלים אחרים וציוד היקפי אינם זלים בהלוגן. ייתכן שחלקי חילוף שיתקבלו לאחר הרכישה לא יהיו דלים בהלוגן.
- 16 משך חיי הסוללה ב-Windows 10 MM14-4 משתנה בהתאם לגורמים שונים לרבות דגם המוצר, התצורה, האפליקציות שנשטענו, המאפיינים, השימוש, פונקציונליות האלחוט והגדרות הניהול של צריכת החשמל. הקיבולת המרבית של הסוללה תפחת באופן טבעי במהלך הזמן והשימוש. בקר בכתובת [www.bapco.com](http://www.bapco.com) לקבלת פרטים נוספים.

### למד פרטים נוספים בכתובת

[www.hp.eu/notebooks](http://www.hp.eu/notebooks)

### השתמש בשירותים הפיננסיים של HP

גלה אפשרויות תשלום חדשות ותוכניות לרענון טכנולוגיה שיכולות לספק יותר גמישות ולסייע לך לעמוד ביעדי ה-IT. מידע נוסף זמין בכתובת [www.hp.com/go/hpfs](http://www.hp.com/go/hpfs).

### הירשם לקבלת עדכונים

[www.hp.com/go/getupdated](http://www.hp.com/go/getupdated)

© Copyright 20152016 HP Development Company, L.P. המידע המובא כאן כפוף לשינוי ללא הודעה מראש. האחריות היחידה המוגדרת עבור מוצרים ושירותים של HP כלולה בהצהרות האחריות המפורשות, הבלויות למוצרים ושירותים מסוג זה. אין לפרש דבר מתוך הדברים המובאים כאן כאחריות נוספת. HP לא תהיה אחראית לשיגאות טכניות, שגיאות עריכה או השמטות במסמך זה.

Bluetooth הוא סימן מסחרי השייך לבעליו ונמצא בשימוש על-ידי HP Inc. במסגרת רישיון. Intel ו-Core הם סימנים מסחריים של Intel Corporation בארה"ב ובמדינות/אזורים אחרים. Qualcomm ו-Gobi הם סימנים מסחריים של Qualcomm Incorporated, הרשומים בארה"ב ובמדינות/אזורים נוספים. השימוש בסימנים מסחריים של Qualcomm Incorporated נעשה באישור. לקבלת מידע על פטנטים של DTS, בקר בכתובת <http://patents.dts.com>. מיוצר במסגרת רישיון מטעם DTS Licensing Limited. DTS, הסמל ו-DTS והסמל ביחד הם סימנים מסחריים ורשומים, ו-DTS Studio Sound הוא סימן מסחרי של DTS, Inc. © DTS, Inc. כל הזכויות שמורות. USB Type-C™ ו-USB Type-C™ הם סימנים מסחריים של USB Implementers Forum. ENERGY STAR הוא סימן מסחרי ורשום של הסוכנות לשמירה על איכות הסביבה (EPA) בארה"ב. כל שאר הסימנים המסחריים הם רכושם של בעליהם השונים בהתאמה.

4AA6-2887HEE, מרץ 2016

