

# HP Elite x2 1012 G1



## Professzionális kialakítású 2 az 1-ben eszköz a modern vállalkozások számára.

A HP Elite x2 1012 minden elvárásának megfelelő, gyönyörű kialakításba zárt magas teljesítményt biztosít. A 2 az egyben eszköz alapos tesztelésen esett át, és gondosan megtervezett billentyűzetekkel<sup>3</sup>, valamint vékony és könnyű kialakítással gondoskodik a vállalati elvárásoknak megfelelő kiváló teljesítményről.



- Windows 10 Pro<sup>1</sup>
- 30,48 cm-es (12 hüvelykes) képátlójú kijelző

### Mobilitás és stílus kompromisszumok nélkül

- A lenyűgözően vékony és elegáns, 2 az egyben Elite x2 1012 tökéletes megoldás az úton lévő szakemberek és vezetők számára, akiknek stílusos kialakításba zárt, kompromisszumok nélküli, vállalati szintű teljesítményre, tartósságra, választható LTE-kapcsolatra<sup>4</sup> és útközben is kiváló termelékenységre van szükségük.

### Az IT részleg igényeire és a felhasználók meglegedésére tervezve

- Lenyűgöző IT-barát kialakítás. Az Elite x2 1012 kiváló vállalati szintű biztonságot és felügyeleti szolgáltatásokat, vállalati szintű tartósságot, helyszíni szervizelést<sup>2</sup>, valamint a világ 180 országában elérhető termékínálatot és -támogatást biztosít.

### A munkastílusára szabott kiegészítők

- A mellékelt, Wacom technológiát használó alkalmazásindítást lehetővé tevő HP Active Pen tollal minden munkát elvégezhet, az irodában és útközben egyaránt. Hatékonyságnövelő kiegészítők közül választhat. Választható vállalati szintű dokkolási megoldásokat<sup>3</sup> és Advanced továbbfejlesztett billentyűzeteket<sup>3</sup> használhat.

### Szolgáltatások

- A Windows 10 Pro operációs rendszerrel<sup>1</sup> egyszerűen láthat hozzá a munkának, és gyorsan válthat a különböző üzemmódok között.
- A HP Elite x2 1012 eszközhöz választható magas teljesítményű, útközben is használható billentyűzetek egyedülálló gépelési élményt nyújtanak<sup>3</sup>.
- A piacon vezető Wacom technológiára épülő, alkalmazásindítást lehetővé tevő HP Active Pen tollal precízen és pontosan dolgozhat.
- A kiváló teljesítménynek és a 10 óra 15 perces akkumulátor-üzemidőnek<sup>8</sup> köszönhetően problémamentesen dolgozhat, böngészhet a weben és tarthat kapcsolatot kollégáival.
- A Thunderbolt™ technológiára épülő USB-C™-porttal feltöltheti eszközeit, gyorsan továbbíthatja adatait és 4K felbontást támogató eszközökhöz csatlakozhat.
- A Bang & Olufsen hangrendszerrel, a HP zajcsökkentő szoftverrel és az elülső és hátsó kamerákkal zökkenőmentes virtuális értekezleteket tarthat.
- A bizalmas adatok védelméről a Windows 10 Pro<sup>1</sup> és a HP Client Security<sup>5</sup> legújabb biztonságtechnikai megoldásai gondoskodnak.
- A „2 az 1-ben” kialakításnak, illetve a HP Client Management Solutions<sup>5</sup> és az Intel® vPro™<sup>6</sup> technológiáknak köszönhetően csökkenthető a felügyeletre szánt idő.
- A HP Care szolgáltatással egyszerűen juthat műszaki támogatáshoz. A hét minden napján 24 órában elérhető, költséghatékony szakmai támogatás számos márkára, eszközre és operációs rendszerre kiterjed<sup>7</sup>.

# HP Elite x2 1012 G1

## Műszaki jellemzők táblázata



<b>Elérhető operációs rendszer</b>	Windows 10 Pro 64 <sup>1</sup> Windows 10 Home 64 <sup>1</sup>
<b>Processzorcsalád<sup>2</sup></b>	Intel® Core™ m7 processzor; Intel® Core™ m5 processzor; Intel® Core™ m3 processzor
<b>Elérhető processzorok<sup>2</sup></b>	Intel® Core™ m7-6Y75 Intel HD 515 grafikus vezérlővel (1,2 GHz, Intel Turbo Boost technológiával akár 3,1 GHz, 4 MB gyorsítótár, 2 mag); Intel® Core™ m5-6Y57 Intel HD 515 grafikus vezérlővel (1,1 GHz, Intel Turbo Boost technológiával akár 2,8 GHz, 4 MB gyorsítótár, 2 mag); Intel® Core™ m5-6Y54 Intel HD 515 grafikus vezérlővel (1,1 GHz, Intel Turbo Boost technológiával akár 2,7 GHz, 4 MB gyorsítótár, 2 mag); Intel® Core™ m3-6Y30 Intel HD 515 grafikus vezérlővel (900 MHz vagy akár 2,2 GHz Intel Turbo Boost technológiával, 4 MB gyorsítótár, 2 mag)
<b>Lapkészlet</b>	A chipkészlet integrálva van a processzorba
<b>Legnagyobb memória</b>	Legfeljebb 8 GB LPDDR3-1866 SDRAM Standard memória – feljegyzés: Akár 1866 MT/s átviteli sebesség. Forrasztott kétszernyű memória (4 vagy 8 GB választható).
<b>Belső tárolókapacitás</b>	128 GB Legfeljebb 512 GB M.2 SATA SSD <sup>3</sup> Legfeljebb 180 GB vagy 256 GB M.2 SATA SED SSD <sup>3</sup> Legfeljebb 256 GB M.2 PCIe NVMe SSD <sup>3</sup>
<b>Képernyő</b>	30,48 cm (12 hüvelyk) képátlójú, FHD BrightView WUXGA+ UWVA IPS eDP ultravékony, LED-es hátsó megvilágítású érintőképernyő (1920x1280), közvetlen illesztés, Corning® Gorilla® Glass 4 <sup>6</sup>
<b>Elérhető grafikus kártya</b>	Integrált: Intel® HD Graphics 515
<b>Hangeszközök</b>	Bang & Olufsen hangrendszer; Dupla sztereó hangszóró; Kettős mikrofonelrendezés
<b>Vezeték nélküli eszközök</b>	Kombinált Intel® kétsávos Wireless-AC 8260 802.11a/b/g/n/ac (2x2) WiFi és Bluetooth® 4.2; Kombinált Intel® háromsávos Wireless-AC 18260 802.11a/b/g/n/ac (2x2), Bluetooth® 4.2 és WiGig (opcionális); HP hs3110 HSPA+ mobil szélessávú modul (opcionális); HP lt4120 Qualcomm® Snapdragon™ X5 LTE mobil szélessávú modul (opcionális) <sup>4,5</sup>
<b>Kommunikáció</b>	USB 3.0–Gigabit adapter (opcionális)
<b>Bővítőhelyek</b>	1 microSD; 1 micro SIM (egyes típusokon) (Támogatja az SD-, az SDHC- és az SDXC- (microSD-) kártyákat akár 200 GB tárolókapacitással)
<b>Portok és csatlakozók</b>	1 USB Type-C™ Thunderbolt™-támogatással (dokkolás, töltés és USB 3.1); 1 USB Type-A (USB 3.0); 1 kombinált fejhallgató/mikrofon
<b>Bemeneti eszköz</b>	HP Advanced Keyboard billentyűzet (NFC technológiával és intelligenskártya-olvasóval) (egyes típusokon); HP Travel Keyboard (egyes típusokon) Képernyő érintőtábla be- és kikapcsológombbal, kétirányú görgetéssel, alapértelmezett érintés- és kézmozdulat-támogatással, valamint két ujjal vezérelhető nagyítással (csippentés); HP Active Pen toll alkalmazásindító gombbal, Wacom technológiával Gyorsulásmérő, mágneses érzékelő, giroszkóp (kombinált lapka) (táblagép); Térmegvilágítás-érzékelő (táblagép); Közeliségérzékelő (SAR WWAN-hoz) (táblagép); NFC (Advanced billentyűzet); Kettős gyorsulásmérő (Travel és Advanced billentyűzet)
<b>Webkamera</b>	2 MP-es FHD 1080p elülső oldali webkamera; 5 MP-es FHD 1080p hátoldali <sup>6</sup>
<b>Elérhető szoftver</b>	Office vásárlása; HP Support Assistant; HP ePrint; CyberLink Power2Go; Skype <sup>7,8</sup>
<b>Adatvédelem kezelése</b>	TPM 2.0; HP ujji nyomat-olvasó (egyes típusokon); Beépített intelligenskártya-olvasó (Advanced billentyűzet); Hitelesítés bekapcsoláskor (jelszó, ujji nyomat); Rendszerindítás előtti lemeztitkosítás (jelszó, ujji nyomat, bizonyos intelligens kártyák); HP BIOSphere HP Sure Start megoldással; Absolute Persistence modul; Microsoft Defender <sup>12,13,14</sup>
<b>Áramellátás</b>	45 W-os USB Type-C™ intelligens tápegység 4 cellás, hosszú üzemidejű, 40 Wh-s lítiumion-polimer (táblagép) Akár 10 óra 15 perc <sup>15</sup>
<b>Méreték</b>	300 x 213,5 x 8,05 mm (táblagép); 300 x 213,5 x 13,45 mm (táblagép Travel billentyűzettel); 300 x 213,5 x 16,45 mm (táblagép Advanced billentyűzettel)
<b>Súly</b>	Kezdő tömeg: 820 g (táblagép); Kezdő tömeg: 1205 g (táblagép Travel billentyűzettel); Kezdő tömeg: 1270 g (táblagép Advanced billentyűzettel) (Minimális tömegű konfiguráció. A tömeg a konfigurációtól függően változik. Tekintse meg a QuickSpecs termékleírását.)
<b>Környezeti</b>	Alacsony halogéntartalmú <sup>15</sup>
<b>Energiahatékonysági megfelelés</b>	ENERGY STAR® tanúsítvánnyal rendelkező konfigurációk is elérhetők
<b>Garancia</b>	3 éves, alkatrészekre és javításra vonatkozó (3/3/0) jótállás. Bizonyos korlátozások és kizárások lehetnek érvényesek.

## HP Elite x2 1012 G1

### Tartozékok és szolgáltatások (nem mellékelt)

#### HP Elite 65W Thunderbolt 3 dokkolóegység



A HP Thunderbolt 3 dokk segítségével rendkívül hatékony és korszerű munkaterületet alakíthat ki zavaró kábelcsomók nélkül. Három változatban kapható a noteszgépe követelményeitől függően. A HP EliteBook noteszgéphez tartozó dokkból egyetlen kábel segítségével nyerhet bővíthető készüléket, kijelzőt és hálózati kapcsolatot, továbbá megoldhatja a rendszer töltését is.

**Termékszám: P5Q54AA**

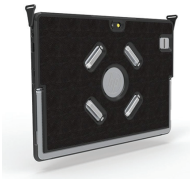
#### HP Elite x2 1012 Advanced billentyűzet



A vezetői szintű, teljes méretű HP Elite x2 1012 G1 Advanced billentyűzettel bárhol hatékonyan dolgozhat<sup>1</sup>.

**Termékszám: P5Q65AA**

#### HP Elite x2 1012 védőtok



A stílusos, üzleti szintű HP Elite x2 1012 védőtok segítségével további védelemmel láthatja el HP Elite x2 1012 készülékét, bárhol is dolgozik a nap során.

**Termékszám: T3P15AA**

#### HP Elite felültöltős kolumbiai bőr táska



A HP Elite felültöltős kolumbiai bőr táska<sup>1</sup> egyedi, stílusos megjelenést biztosít utazás közben. A gyönyörű, tetőtől talpig bőrből készült táska megvédi eszközeit és adatait, és áttekinthető módon tárolja a napi munkához szükséges kiegészítőket.

**Termékszám: T9H72AA**

#### HP 3 éves, egy munkanapon belüli, helyszíni noteszgép-javítási szolgáltatás



A számítógéphez HP-minősítéssel rendelkező szakember 3 éves, következő munkanapi helyszíni javítást nyújt, ha a probléma távolról nem oldható meg.

**Termékszám: U4391E**

**További tájékoztatás:**  
[www.hp.eu/hpoptions](http://www.hp.eu/hpoptions)

## HP Elite x2 1012 G1

### Üzenetküldéshez kapcsolódó lábjegyzetek

<sup>1</sup>Nem minden szolgáltatás érhető el a Windows összes kiadásában vagy verziójában. A rendszerek a Windows funkcióinak teljes körű kihasználásához továbbfejlesztett és/vagy külön megvásárolható hardvert, illesztőprogramokat és/vagy szoftvert igényelhetnek. A Windows 10 frissítése automatikus, ami mindig engedélyezve van. Internetszolgáltatói díjak merülhetnek fel, és további követelmények vonatkozhatnak idővel a frissítésekre. További információ: <http://www.microsoft.com>.

<sup>2</sup>A HP támogatás, a HP tanúsítványával rendelkező szakemberek, a HP hivatalos szolgáltatói és a HP Self Maintainer program résztvevői szervizelhetik. További információ: [www.hp.com/partners/SMprogram](http://www.hp.com/partners/SMprogram).

<sup>3</sup>Külön vagy választható funkcióként vásárolható meg.

<sup>4</sup>A beépített Qualcomm® Gobi™ modulok csak bizonyos HP-termékekhez és nem minden területen érhetőek el, illetve vezeték nélküli adatszolgáltatási szerződést és hálózati támogatást igényelnek. A lefedettséggel és az elérhetőséggel kapcsolatban érdeklődjön a szolgáltatóknál. A 4G LTE nem minden régióban érhető el. A kapcsolat sebessége a földrajzi elhelyezkedés, a környezet, a hálózati viszonyok és más tényezők függvényében változhat.

<sup>5</sup>Használatához Windows rendszer szükséges.

<sup>6</sup>A technológia egyes funkciói, például az Intel® Active felügyeleti technológia és az Intel® virtualizációs technológia futtatásához külső, kiegészítő szoftverekre van szükség. Az Intel vPro technológia jövőbeni virtuálisüzemeltetési-alkalmazásainak elérhetősége külső szoftverszállítótól függ.

<sup>7</sup>A HP Care Services szolgáltatásai opcionálisak. A HP Care Services szolgáltatások szintje és választéka a földrajzi helytől függően változhat. A szolgáltatás nyújtása a hardver megvásárlásának napján kezdődik. A szolgáltatásra bizonyos korlátozások lehetnek érvényesek. További részletek: [www.hp.com/go/cpc](http://www.hp.com/go/cpc). A HP-szolgáltatásokra a vonatkozó HP felhasználási feltételek érvényesek, amelyekről a vásárláskor kap tájékoztatást az ügyfél. Emellett az ügyfélnek lehetnek a helyi jogszabályok által meghatározott jogai, amelyeket semmilyen módon nem befolyásolnak sem a szolgáltatásra vonatkozó HP felhasználási feltételek, sem az adott HP-termékhez kapott HP korlátozott jótállás.

<sup>8</sup>A Windows 10 MM14 akkumulátor üzemideje több tényezőtől, például a termék típusától, a konfigurációtól, a betöltött alkalmazásoktól és szolgáltatóktól, a használattól, valamint a vezeték nélküli és energiagazdálkodási beállításoktól függ. Az akkumulátor maximális kapacitása az idővel és a használattal természetes módon csökken. További részletek: [www.bapco.com](http://www.bapco.com).

### Műszaki adatok Jogi nyilatkozat

<sup>1</sup>Nem minden szolgáltatás érhető el a Windows összes kiadásában vagy verziójában. A rendszerek a Windows funkcióinak teljes körű kihasználásához továbbfejlesztett és/vagy külön megvásárolható hardvert, illesztőprogramokat, szoftvert és/vagy BIOS-frissítést igényelhetnek. A Windows 10 frissítése automatikus, ami mindig engedélyezve van. Internetszolgáltatói díjak merülhetnek fel, és további követelmények vonatkozhatnak idővel a frissítésekre. További információ: <http://www.microsoft.com>.

<sup>2</sup>A többmagos technológia célja bizonyos szoftvertermékek teljesítményének javítása. A technológia használata nem feltétlenül jelent előnyt minden felhasználó és szoftveralkalmazás számára. A teljesítmény és az órajel-frekvencia az alkalmazások munkaterhelésétől, illetve a hardver- és szoftverkonfigurációtól függően változhat. Az Intel növekvő száma nem a növekvő teljesítményt jelenti.

<sup>3</sup>Tárolómeghajtók esetében 1 GB = 1 milliárd bjt. 1 TB = 1 billió bjt. A formázás utáni tényleges kapacitás ennél kisebb. A helyreállítást végző program számára legfeljebb 30 GB tárhely van lefoglalva (Windows 10 esetén).

<sup>4</sup>A vezeték nélküli kapcsolat opcionális kiegészítőként érhető el, és vezeték nélküli hozzáférési pont vagy internetkapcsolat szükséges hozzá. A nyilvános vezeték nélküli hozzáférési pontok elérhetősége korlátozott.

<sup>5</sup>A HP mobil szélessávú modul opcionális funkció, és gyári beállításokat igényel. A használathoz külön megvásárolható szolgáltatási szerződés szükséges. A lefedettséggel és az elérhetőséggel kapcsolatban érdeklődjön a helyi szolgáltatóknál. A kapcsolat sebessége a földrajzi elhelyezkedés, a környezet, a hálózati viszonyok és más tényezők függvényében változhat. A 4G LTE nem minden területen és nem minden termékhez érhető el.

<sup>6</sup>A HD képminőséghez HD tartalom szükséges.

<sup>7</sup>Az ePrint szolgáltatáshoz internetkapcsolat szükséges a webkompatibilis HP-nyomatóval. HP ePrint-fiók regisztrálása szükséges. A használható nyomtatók, támogatott dokumentumok és képtípusok listájának, valamint az összes részlet megtekintéséhez látogasson el a [www.hp.com/go/businessmobileprinting](http://www.hp.com/go/businessmobileprinting) webhelyre.

<sup>8</sup>A Skype Kinában nem érhető el. Internet-hozzáférés szükséges.

<sup>9</sup>A HP Touchpoint Manager használatához előfizetés kell vásárolni, és támogatja az Android™, az iOS és a Windows 7 és újabb operációs rendszereket, továbbá különféle gyártók asztali számítógépeit, noteszgépeit, táblagépeit és okostelefonjait. Nem minden országban érhető el; az elérhetőségre vonatkozó információkért látogasson el a [www.hp.com/touchpoint](http://www.hp.com/touchpoint) webhelyre.

<sup>10</sup>A HP illesztőprogram-csomagok, a HP Systems Software Manager (SSM), a HP BIOS Config Utility (BCU) és a HP CIK for Microsoft SCCM ingyenesen letölthetők a HP Manageability webhelyről: [www.hp.com/go/clientmanagement](http://www.hp.com/go/clientmanagement).

<sup>11</sup>A LANdesk opcionális funkció, amely külön vásárolható meg. A felügyelt eszközöknek csatlakozniuk kell a felügyeleti kiszolgálóhoz. A helyalapú funkciók használatához aktiv LANdesk karbantartási szolgáltatás szükséges. A Törlés funkció „Windows 8-visszaállítás” hajt végre, és Windows 8 rendszer szükséges hozzá. A Zárolás a Windows „Számítógép zárolása” funkcióját hajtja végre.

<sup>12</sup>A HP BIOSphere-szolgáltatások a számítógépes platformtól és a konfigurációtól függően változhatnak.

<sup>13</sup>A BIOS Absolute Persistence modul alapértelmezés szerint ki van kapcsolva, és akkor aktiválódik, amikor az ügyfél megvásárolja és aktiválja az előfizetést. A szolgáltatás elérhetősége korlátozott lehet. Az Egyesült Államokon kívüli elérhetőségről érdeklődjön az Absolute vállalatnál. A külön megvásárolható Absolute Recovery Guarantee előfizetéses szolgáltatás korlátozott jótállást biztosít. Bizonyos korlátozások lehetnek érvényesek. Részletek: <http://www.absolute.com/company/legal/agreements/computrace-agreement>. A Data Delete adattörlési szolgáltatás használata esetén a Recovery Guarantee visszafizetési jótállása érvényét veszti. A Data Delete adattörlési szolgáltatás igénybevételéhez az ügyfeleknek először alá kell írniuk egy előzetes felhatalmazási megállapodást, majd létre kell hozniuk egy PIN kódot, vagy meg kell vásárolniuk egy vagy több RSA SecurID token-t az Absolute Software vállalattól.

<sup>14</sup>Microsoft Defender: a frissítésekhez beengedezés és internetkapcsolat szükséges.

<sup>15</sup>A külső tápegységek, tápkábelek, kábelek és perifériaeszközök nem alacsony halogéntartalmúak. Nem biztos, hogy a vásárlás utáni szervizelések során bekerülő alkatrészek alacsony halogéntartalmúak.

<sup>16</sup>A Windows 10 MM14 akkumulátor üzemideje több tényezőtől, például a termék típusától, a konfigurációtól, a betöltött alkalmazásoktól és szolgáltatóktól, a használattól, valamint a vezeték nélküli és energiagazdálkodási beállításoktól függ. Az akkumulátor maximális kapacitása az idővel és a használattal természetes módon csökken. További részletek: [www.bapco.com](http://www.bapco.com).

### További tájékoztatás:

[www.hp.eu/notebooks](http://www.hp.eu/notebooks)

### Vegye igénybe a HP pénzügyi szolgáltatásokat

Fedezze fel a havi részletfizetési lehetőségeket és a technológiafrissítési előfizetéseket, amelyek nagyobb rugalmasságot nyújtanak az informatikai célkitűzések eléréséhez. További

információk: [www.hp.com/go/hpfs](http://www.hp.com/go/hpfs).

### Iratkozzon fel a frissítéseket

[www.hp.com/go/getupdated](http://www.hp.com/go/getupdated)

© Copyright 2015, 2016 HP Development Company, L.P. Az itt szereplő információk előzetes értesítés nélkül változhatnak. A HP termékeire és szolgáltatásaira kizárólag az adott termékhez, illetve szolgáltatáshoz mellékelt, írásban rögzített jótállási nyilatkozatban vállalt jótállás érvényes. A dokumentumban foglaltak nem jelentenek semmiféle további jótállást. A HP nem vállal felelősséget a jelen dokumentumban szereplő esetleges technikai vagy szerkesztési hibákért és hiányosságokért.

A Bluetooth a jogtulajdonos védjegye, amelyet a HP Inc. licencmegállapodás keretében használ. Az Intel és a Core az Intel Corporation védjegye az Amerikai Egyesült Államokban és más országokban. A Qualcomm és a Gobi a Qualcomm Incorporated bejegyzett védjegye az Egyesült Államokban és más országokban. A Qualcomm Incorporated védjegyeinek felhasználása engedéllyel történik. A DTS-szabadalmakat lásd: <http://patents.dts.com>. A DTS Licensing Limited vállalattal kötött licencmegállapodás keretében gyártva. A DTS, a szimbólum, valamint a DTS és a szimbólum együtt bejegyzett védjegyek, a DTS Studio Sound pedig a DTS, Inc. védjegye. © DTS, Inc. Minden jog fenntartva. Az USB Type-C™ és az USB-C™ az USB Implementers Forum védjegye. Az ENERGY STAR az Amerikai Környezetvédelmi Hivatal bejegyzett védjegye. Minden más védjegy az adott tulajdonosok birtokában van.

