

# Notebook HP EliteBook Folio G1



## Notebook firemní třídy pro spolupráci s kolegy

Vynikající zpracování a výjimečný výkon jsou výsadou počítače HP EliteBook Folio. Díky ručně vybraným materiálům a prémiovým funkcím optimalizovaným pro spolupráci s kolegy je to skvělá volba pro každého, kdo vyžaduje bezvadné použití.



## Společnost HP doporučuje systém Windows 10 Pro.

- Windows 10 Pro<sup>1</sup>
- Velikost obrazovky: 31,75 cm (12,5")

### Povznášející, odolný design

- HP EliteBook Folio se může pochlubit špičkovým designem, inovativní konstrukcí a použitím vybraných materiálů, které z něj dělají sofistikovaný a odolný počítač. Tento elegantní počítač, jehož konstrukce splňuje podmínky testování podle specifikace MIL-STD 810G, vám pomůže zvládnout celý pracovní den.<sup>2</sup>

### Prémiová spolupráce

- Propojte týmy, klienty i prodejce s využitím křišťálově čistého zvuku od Bang & Olufsen a výkonné klávesnice HP Premium s funkcemi pro spolupráci s kolegy. Stiskem jednoho tlačítka na počítači HP EliteBook Folio snadno zahájíte hovory a video hovory.

### Zapomeňte na hesla

- Použijte IR kameru s funkcí Windows Hello a nastavte si svůj obličej jako heslo pro odemknutí zařízení nebo procházení webu na zařízení se systémem Windows 10 Pro<sup>1</sup>.

### Funkce

- Výkonný notebook HP EliteBook Folio se systémem Windows 10 Pro<sup>1</sup> má vše potřebné, abyste mohli rychle začít spolupracovat s kolegy.
- Velmi výkonný počítač HP EliteBook Folio s procesorem Intel® Core™ 6. generace,<sup>4</sup> diskovými jednotkami SSD PCIe, 8 GB paměti a baterií s dlouhou životností vás nikdy nenechá ve štýchu.
- Počítač zvládne uspořádat konferenci pouhým stiskem tlačítka na podsvícené klávesnici HP Premium s funkcemi pro spolupráci s kolegy.<sup>5</sup>
- Vyberte si ten správný displej pro svou práci – křišťálově čistý s rozlišením UHD<sup>5</sup> nebo dotykový s rozlišením FHD.<sup>5</sup>
- HP Sure Start s technologií dynamické ochrany – první systém BIOS s vlastním zotavením v odvětví – vám zajistí ochranu, detekci a obnovení při škodlivém útoku, neboť v reálném čase sleduje a opravuje poškození systému BIOS.<sup>3</sup>
- Zvyšte produktivitu s volitelným příslušenstvím jako dok HP Elite Thunderbolt™ 3,<sup>5</sup> cestovní dok HP Executive<sup>5</sup> a monitory Elite Display<sup>5</sup>, které perfektně doplní propracovaný styl počítače HP EliteBook Folio.
- Zachovejte si potřebnou produktivitu s porty USB-C™, které zajistí nabíjení mobilních zařízení a dalších položek.
- HP EliteBook Folio je propracován do nejmenších detailů a jeho konstrukce splňuje podmínky testování podle specifikace MIL-STD 810G.<sup>2</sup>

# Notebook HP EliteBook Folio G1

## Tabulka s technickými údaji

Společnost HP doporučuje systém Windows 10 Pro.



<b>Dostupný operační systém</b>	Windows 10 Pro 64 <sup>1</sup> Windows 10 Home 64 <sup>1</sup>
<b>Rodina procesorů<sup>2</sup></b>	Procesor Intel® Core™ m7 6. generace; Procesor Intel® Core™ m5 6. generace; Procesor Intel® Core™ m3 6. generace
<b>Dostupné procesory<sup>2,3</sup></b>	Procesor Intel® Core™ m7-6Y75 s grafickou kartou Intel HD 515 (1,2 GHz, max. 3,1 GHz s technologií Intel Turbo Boost, 4 MB mezipaměti, 2 jádra); Procesor Intel® Core™ m5-6Y57 s grafickou kartou Intel HD 515 (1,1 GHz, max. 2,8 GHz s technologií Intel Turbo Boost, 4 MB mezipaměti, 2 jádra); Procesor Intel® Core™ m5-6Y54 s grafickou kartou Intel HD 515 (1,1 GHz, max. 2,7 GHz s technologií Intel Turbo Boost, 4 MB mezipaměti, 2 jádra)
<b>Čipová sada</b>	Čipová sada integrovaná s procesorem
<b>Maximální paměť</b>	Max. Paměť 8 GB LPDDR3-1866 SDRAM Poznámka ke standardní paměti: Rychlost přenosu dat až 1 866 MT/s. Upgrady interních komponentů týkajících se paměti nejsou k dispozici po uvedení do tovární konfigurace.
<b>Interní paměť</b>	128 GB Max. 512 GB Disková jednotka M.2 SATA TLC SSD <sup>4</sup> Max. 240 GB Disková jednotka SSD M.2 SATA MLC <sup>4</sup> Max. 256 GB Disková jednotka SSD M.2 PCIe <sup>4</sup> Max. 256 GB Disková jednotka SSD M.2 SATA SED MLC <sup>4</sup>
<b>Monitor</b>	31,75cm (12,5") ultra tenký displej UWVA s rozlišením FHD (1 920 x 1 080), podsvícením LED a antireflexní úpravou; 31,75cm (12,5") ultra tenký displej UWVA s rozlišením FHD (1 920 x 1 080), podsvícením LED a antireflexní úpravou,lehký; 31,75cm (12,5") ultra tenký dotykový displej UWVA s rozlišením FHD (1 920 x 1 080) a podsvícením LED; 31,75cm (12,5") ultra tenký dotykový displej UWVA s rozlišením UHD (3 840 x 2 160) a podsvícením LED
<b>Dostupná grafika</b>	Integrováno: Grafická karta Intel® HD 515
<b>Zvuk</b>	Zvuk Bang & Olufsen; Integrovaný mikrofon s duálním polem; 4 integrované stereofonní reproduktory
<b>Bezdrátové technologie</b>	Kombinovaná karta Intel 802.11a/b/g/n/ac (2x2) a Bluetooth® 4.2 <sup>5</sup>
<b>Komunikace</b>	Ethernet prostřednictvím hardwarového klíče příslušenství (volitelně)
<b>Porty a konektory</b>	2 porty USB Type-C™ s podporou technologie Thunderbolt™ (dokování, nabíjení a rozhraní USB 3.1); 1 kombinovaný konektor sluchátek/mikrofonu
<b>Vstupní zařízení</b>	Podsvícená klávesnice Sklenný clickpad (s chemicky leptaným povrchem) s nativní podporou klepání a používání gest, posouvání dvěma prsty a přiblížení dvěma prsty (přípnutí)
<b>Web kamera</b>	720p HD web. kamera <sup>6</sup>
<b>Dostupný software</b>	Zakoupení produktu Office; HP BIOSphere; HP Sure Start s dynamickou ochranou; HP Connection Manager (modely se systémem Windows 7); HP Wireless Hotspot; HP Mobile Connect (pouze region EMEA); HP PageLift; HP Recovery Manager; HP Support Assistant; HP ePrint; HP SoftPaq Download Manager; CyberLink Power DVD; CyberLink YouCam BE; HP Touchpoint Manager; Foxit PhantomPDF Express pro HP; HP Connection Manager; Software Intel® WiDi; Microsoft Security Essentials (pouze modely se systémem Windows 7); Certifikovaný Skype pro firmy; Úplný seznam předinstalovaného softwaru najdete ve stručných specifikacích tohoto produktu. <sup>7,8,9,10,11,12,13,14,15</sup>
<b>Správa zabezpečení</b>	TPM 1.2/2.0 (Infineon, pájený); Ověřování před spuštěním (heslo) <sup>16</sup>
<b>Napájení</b>	Napájecí adaptér Smart 45 W USB Type-C™ (AC) 4člávková lithium-iontová polymerová HP s dlouhou životností (38 Wh) 4člávková s dlouhou životností: až 10 hodin a 30 minut (s nedotykovým displejem FHD), až 7 hodin (s displejem UHD) <sup>18</sup> (Baterie je interní a nemůže ji vyměňovat uživatel. Servis v rámci záruky.)
<b>Rozměry</b>	29,2 x 20,9 x 1,19 cm (bez dotykové obrazovky); 29,2 x 20,9 x 1,24 cm (s dotykovou obrazovkou)
<b>Hmotnost</b>	Základní hmotnost 0,97 kg (bez dotykové obrazovky a bez skla); Základní hmotnost 1,07 kg (s dotykovou obrazovkou) (Hmotnost je závislá na konfiguraci.)
<b>Ekologické informace</b>	Nízký obsah halogenů <sup>17</sup>
<b>Kompatibilita s požadavky na energetickou efektivnost</b>	K dispozici konfigurace s certifikací ENERGY STAR®
<b>Záruka</b>	3letá omezená záruka (k dispozici volitelné služby Care Pack, které lze zakoupit samostatně), 3letá omezená záruka na baterii HP s dlouhou životností (k dispozici pouze s 3letou omezenou zárukou na platformu)

## Notebook HP EliteBook Folio G1

**Společnost HP doporučuje systém Windows 10 Pro.**

### Príslušenství a služby (nejsou součástí)

12,5" pouzdro na ultrabook HP



Zabalte si svůj Ultrabook™ s sebou do pouzdra HP Ultrabook, moderního, odolného a kompaktního pouzdra, které vám pomůže zajistit ochranu notebooku a které odpovídá jeho tenkému profilu.

**Produktové číslo: F7Z98AA**

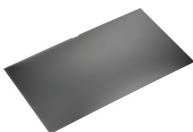
Bezdrátová klávesnice a myš HP 2,4 GHz



Pracujte chytřeji se svým notebookem, tabletem nebo multifunkčním zařízením – přidejte klávesnici a myš HP 2,4 GHz pro rychlé a snadné zadávání dat, procházení webových stránek a prohlížení dokumentů.

**Produktové číslo: G1K29AA**

12,5" filtr soukromí HP Privacy Filter



Pomozte chránit data ve svém notebooku před nežádoucími pohledy pomocí filtru soukromí.

**Produktové číslo: J6E64AA**

Myš HP UltraThin Bluetooth



Zvyšte svou produktivitu se stylovou, ultratenkou bezdrátovou myší HP Bluetooth®, která je super tenká a velmi elegantní.

**Produktové číslo: L9V78AA**

Dokovací stanice HP Elite 65 W Thunderbolt 3



Dokovací stanice HP Thunderbolt 3 vám umožní vytvořit nebyvalé výkonný a uspořádaný pracovní prostor. K dispozici jsou 3 možnosti v závislosti na požadavcích vašeho notebooku. Jediný kabel vedoucí z dokovací stanice do vašeho počítače HP EliteBook se postará o rozšíření zařízení, připojení monitoru a sítě a zároveň nabíjení systému.

**Produktové číslo: P5Q54AA**

5 let hardwarové podpory HP následující pracovní den na místě pro notebooky

Získejte pro své zařízení pětiletou hardwarovou podporu na místě následující pracovní den kvalifikovaným technikem společnosti HP v případě, že problém nelze vyřešit na dálku.

**Produktové číslo: U7861E**



## Poznámky pod čarou se zprávami

<sup>1</sup> Některé funkce nejsou dostupné ve všech edicích nebo verzích systému Windows. Aby mohla být funkčnost systému Windows plně využita, systémy mohou vyžadovat instalaci vylepšeného nebo dodatečně zakoupeného hardwaru, ovladačů, softwaru nebo aktualizací systému BIOS. Systém Windows 10 je automatická aktualizace, která je vždy dostupná. Mohou být účtovány poplatky za internetové připojení a mohou existovat další požadavky pro aktualizace. Více informací naleznete na stránce <http://windows.microsoft.com/cs-CZ>.

<sup>2</sup> Testování MIL-STD není určeno k prokázání vhodnosti pro zakázky Ministerstva obrany USA nebo pro vojenské použití. Výsledky těchto testů nejsou zárukou dosažení stejného výkonu při stejných testovacích podmínkách. Poškození na základě podmínek testování MIL-STD a náhodné poškození vyžaduje volitelnou službu HP Care Pack s ochranou před náhodným poškozením.

<sup>3</sup> Funkce dynamické ochrany monitoruje a opravuje systém BIOS každých 15 minut.

<sup>4</sup> Vícejádrová technologie byla vyvinuta za účelem zvýšení výkonu určitých softwarových produktů. Ne všichni zákazníci nebo softwarové aplikace získají díky této technologii výhodu. Výkon a taktovací frekvence se liší v závislosti na pracovním zatížení aplikací a konfiguraci hardwaru a softwaru. Číselné hodnoty u modelů produktů Intel nemusí odpovídat výkonu.

<sup>5</sup> Prodává se samostatně nebo jako volitelné příslušenství.

## Technické specifikace zřeknutí

<sup>1</sup> Některé funkce nejsou dostupné ve všech edicích nebo verzích systému Windows. Aby mohla být funkčnost systému Windows plně využita, systémy mohou vyžadovat instalaci vylepšeného nebo dodatečně zakoupeného hardwaru, ovladačů, softwaru nebo aktualizací systému BIOS. Systém Windows 10 je automatická aktualizace, která je vždy dostupná. Mohou být účtovány poplatky za internetové připojení a mohou existovat další požadavky pro aktualizace. Více informací naleznete na stránce <http://windows.microsoft.com/cs-CZ>.

<sup>2</sup> Vícejádrová technologie byla vyvinuta za účelem zvýšení výkonu určitých softwarových produktů. Ne všichni zákazníci nebo softwarové aplikace získají díky této technologii výhodu. Výkon a taktovací frekvence se liší v závislosti na pracovním zatížení aplikací a konfiguraci hardwaru a softwaru. Číselné hodnoty u modelů produktů Intel nemusí představovat úroveň výkonu.

<sup>3</sup> Některé funkce technologie vPro, například technologie Intel® Active Management a Intel Virtualization, pro svou činnost vyžadují doplňkový software od dalších výrobců. Dostupnost budoucích aplikací pro virtuální zařízení pro technologii Intel vPro je závislá na dalších poskytovatelích softwaru. Je vyžadován systém Windows.

<sup>4</sup> V případě úložiště: 1 GB = 1 miliarda bajtů. Skutečná formátovaná kapacita je nižší. Až 30 GB pevného disku (u systému Windows 7 a 10) je rezervováno pro software na obnovu systému.

<sup>5</sup> Bezdrátové rozhraní vyžaduje bezdrátový přístupový bod a připojení k internetu. Dostupnost veřejných bezdrátových přístupových bodů je omezená.

<sup>6</sup> Ke sledování obrázků ve vysokém rozlišení je třeba obsah HD.

<sup>7</sup> Funkce BIOSphere se mohou lišit.

<sup>8</sup> Aplikace bezdrátového přístupového bodu vyžaduje aktivní internetové připojení a tarif, který zakoupíte zvlášť. V době, kdy je bezdrátový přístupový bod HP aktivní, budou aplikace v zařízení pokračovat v práci a budou využívat stejný datový tarif jako bezdrátový přístupový bod. Využívání dat bezdrátového přístupového bodu může vyžadovat další poplatky. Podívejte se, jaké jsou podrobnosti vašeho tarifu. Vyžaduje systém Windows.

<sup>9</sup> Technologie HP Mobile Connect je k dispozici ve vybraných zemích oblasti EMEA a vyžaduje zakoupení předplatného služby. Informace o pokrytí a dostupnosti služby naleznete na stránce [www.hp.com/go/mobileconnect](http://www.hp.com/go/mobileconnect).

<sup>10</sup> HP Support Assistant vyžaduje systém Windows.

<sup>11</sup> Služba ePrint vyžaduje internetové připojení k webové tiskárně HP. Je vyžadována registrace účtu HP ePrint. Seznam podporovaných tiskáren, podporované typy dokumentů a obrázků a kompletní informace o službě naleznete na stránce [www.hp.com/go/businessmobileprinting](http://www.hp.com/go/businessmobileprinting).

<sup>12</sup> Vyžaduje předplatné Absolute, viz <http://www.absolute.com/landing/2012/computrace-hp>. Agent Absolute Data Protect je při dodání vypnutý a zákazníci jej musí aktivovat. Služba může být omezena, ověřte si podmínky záruky absolutního obnovení mimo USA. Volitelná služba předplatného záruky absolutního obnovení se řadí mezi omezené záruky. Záruka podléhá určitým omezením. Podrobnosti naleznete na stránce: <http://www.absolute.com/company/legal/agreements/computrace-agreement>. Při využití služby odstranění dat neplatíte za záruku obnovení – platba se anulují. Aby zákazníci mohli využít službu odstranění dat, musí nejprve podepsat smlouvu o předběžném schválení a vytvořit si kód PIN, anebo si zakoupit jeden nebo více tokenů RSA SecurID od Absolute Software.

<sup>13</sup> File Sanitizer: Pro případy užití uvedené v dodatku D0D 5220.22-M. Nepodporuje diskové jednotky SSD. Vyžadováno prvotní nastavení. Historie prohlížení webových stránek se odstraní pouze u prohlížečů Internet Explorer a Firefox a uživatel tuto funkci musí povolit. U systému Windows 8.1 musejí uživatelé vypnout funkci zvýšené ochrany v IE11, aby se deaktivovala funkce zavírání prohlížeče.

<sup>14</sup> Integrovaný software Intel WiDi je k dispozici a vyžaduje samostatně zakoupený projektor, televizor nebo počítačový monitor s integrovaným či externím přijímačem WiDi. Externí přijímač WiDi lze do projektoru, televizoru nebo počítačového monitoru připojit pomocí standardního kabelu VGA, HDMI, který se také prodává samostatně.

<sup>15</sup> Vyžadováno předplatné aplikace Skype pro firmy.

<sup>16</sup> Tento produkt je dodáván s čipem TPM 1.2 s možností upgradu na TPM 2.0. Nástroj pro upgradu by měl být k dispozici do konce roku 2015 prostřednictvím zákaznické podpory společnosti HP.

<sup>17</sup> Externí příslušenství, včetně zdrojů napájení, napájecích kabelů a periférií, nemají nízký obsah halogenů. Servisní díly obdržené po zakoupení nemusí mít nízký obsah halogenů.

## Využijte finanční služby HP

Objevte možnosti měsíčních splátek a plány na obnovu technologií, se kterými budete flexibilnější při plnění vašich IT cílů. Více informací najdete na stránce [www.hp.com/go/hpfs](http://www.hp.com/go/hpfs).

## Zaregistrujte se aktualizací [www.hp.com/go/getupdated](http://www.hp.com/go/getupdated)

© Copyright 2016 HP Development Company, L.P. Informace obsažené v tomto dokumentu se mohou změnit bez předchozího upozornění. Jediná záruka k produktům a službám HP je určena záručními podmínkami přiloženými k těmto produktům a službám. Ze žádných zde uvedených informací nelze vyvodit existenci dalších záruk. Společnost HP není odpovědná za technické nebo tiskové chyby obsažené v tomto dokumentu.

Bluetooth je ochranná známka příslušného vlastníka, kterou společnost HP Inc. užívá na základě licence. Intel, Core a vPro jsou ochranné známky společnosti Intel Corporation v USA a dalších zemích. USB Type-C™ a USB-C™ jsou ochranné známky společnosti USB Implementers Forum. ENERGY STAR je registrovaná ochranná známka americké agentury EPA. Všechny ostatní ochranné známky jsou majetkem jejich příslušných vlastníků.

