

# HP EliteBook Folio G1 Notebook-pc



## Den bærbare erhvervs-pc til samarbejde

Fremragende håndværk og enestående funktioner er forenet i HP EliteBook Folio. Med de omhyggeligt udvalgte materialer og førsteklasses funktioner, der er optimeret til samarbejde, er den et naturligt valg for alle, der sætter pris på at få en problemfri oplevelse.



## HP anbefaler Windows 10 Pro.

- Windows 10 Pro<sup>1</sup>
- Skærmstørrelse: 31,75 cm (12,5")

### Elegant og holdbart design

- Det banebrydende design, den innovative teknologi og de lækre materialer forenes i den avancerede og holdbare HP EliteBook Folio. Du kan trygt gå i gang med dagens arbejde med denne elegante pc, der opfylder kravene til MIL-STD 810G-testen.<sup>2</sup>

### Førsteklasses samarbejde

- Teams, kunder og leverandører nyder godt af den krystallklare lyd fra Bang & Olufsen og det effektive HP Premium-tastatur til samarbejde, som gør det muligt at starte samtaler og videochat med et tryk på en knap på HP EliteBook Folio.

### Sig farvel til adgangskoder

- Brug IR-kameraet med Windows Hello, så du kan bruge dit ansigt som din adgangskode til at låse en Windows 10 Pro-enhed<sup>1</sup> op, eller når du bruger internettet.

### Fremhævede funktioner

- Du kan arbejde effektivt hele dagen med Windows 10 Pro<sup>1</sup> og den effektive HP EliteBook Folio, der er klar til samarbejde.
- HP EliteBook Folio klarer selv de mest krævende opgaver med 6. generation af Intel® Core™-processoren,<sup>4</sup> PCIe SSD-drev, 8 GB hukommelse og et batteri med lang levetid.
- Du starter videokonferencer på pc'en ved blot at trykke på en knap på det bagbelyste HP Premium-tastatur til samarbejde.
- Vælg den rigtige skærm til dine behov – en krystallklar UHD-skærm<sup>5</sup> eller en FHD-berøringsskærm.<sup>5</sup>
- HP Sure Start med Dynamic Protection er branchens første selvreparerende BIOS, som overvåger og retter beskadigelse af BIOS i realtid samt beskytter mod, registrerer og gendanner efter angreb.<sup>3</sup>
- Du kan øge effektiviteten med tilbehør som f.eks. en HP Elite Thunderbolt™ 3-dock,<sup>5</sup> en HP Executive-rejsedock<sup>5</sup> og Elite-skærme<sup>5</sup>, som supplerer den elegante HP EliteBook Folio perfekt.
- Bevar produktiviteten med de uundværlige USB-C™-porte til opladning af mobilenheder og meget mere.
- HP EliteBook Folio er fremstillet med stor præcision helt ned i de mindste detaljer og opfylder kravene for MIL-STD 810G-testen.<sup>2</sup>

# HP EliteBook Folio G1 Notebook-pc

## Specifikationstabel

**HP anbefaler Windows 10 Pro.**



|  |   |
|--|---|
| <b>Tilgængelige operativsystemer</b>                     | Windows 10 Pro 64 <sup>1</sup><br>Windows 10 Home 64 <sup>1</sup>   |
| <b>Processorfamilie<sup>2</sup></b>                      | Intel® Core™ m7-processor af 6. generation; Intel® Core™ m5-processor af 6. generation; 6. generations Intel® Core™ m3-processor  |
| <b>Tilgængelige processorer<sup>2,3</sup></b>            | Intel® Core™ m7-6Y75 med Intel HD Graphics 515 (1,2 GHz, op til 3,1 GHz med Intel Turbo Boost-teknologi, 4 MB cache, 2 kerner); Intel® Core™ m5-6Y57 med Intel HD Graphics 515 (1,1 GHz, op til 2,8 GHz med Intel Turbo Boost-teknologi, 4 MB cache, 2 kerner); Intel® Core™ m5-6Y54 med Intel HD Graphics 515 (1,1 GHz, op til 2,7 GHz med Intel Turbo Boost-teknologi, 4 MB cache, 2 kerner)  |
| <b>Chipsæt</b>   | Chipsættet er indbygget i processoren   |
| <b>Maksimal hukommelse</b>                               | Op til 8 GB LPDDR3-1866 SDRAM<br>Bemærkning vedr. standardhukommelse: Overførselshastigheder på op til 1866 MT/s. De interne hukommelseskomponenter kan ikke opgraderes efter fabrikskonfigurationen.   |
| <b>Internt storage</b>                                   | 128 GB Op til 512 GB M.2 SATA TLC SSD <sup>4</sup><br>Op til 240 GB M.2 SATA MLC SSD <sup>4</sup><br>Op til 256 GB M.2 PCIe SSD-harddisk <sup>4</sup><br>Op til 256 GB M.2 SATA SED MLC SSD <sup>4</sup>  |
| <b>Skærm</b>   | Ultraslank og reflektsfri FHD UWVA-skærm på 31,75 cm (12,5") diagonalt med LED-bagbelysning (1920 x 1080); Ultraslank og reflektsfri FHD UWVA-skærm (Letvægt) på 31,75 cm (12,5") diagonalt med LED-bagbelysning (1920 x 1080); Ultraslank FHD UWVA-berøringsskærm på 31,75 cm (12,5") diagonalt med LED-bagbelysning (1920 x 1080); Ultraslank UHD UWVA-berøringsskærm på 31,75 cm (12,5") diagonalt med LED-bagbelysning (3840 x 2160)  |
| <b>Tilgængelige grafik kort</b>                          | Integreret: Intel® HD Graphics 515  |
| <b>Lyd</b>   | Lyd fra Bang & Olufsen; 2 indbyggede mikrofoner; 4 indbyggede stereohøjtalere   |
| <b>Trådløse teknologier</b>                              | Kombination af Intel 802.11a/b/g/n/ac (2x2) og Bluetooth® 4.2 <sup>5</sup>  |
| <b>Kommunikation</b>                                     | Ethernet via dongle (tilbehør)  |
| <b>Porte og stik</b>                                     | 2 USB Type C™ med Thunderbolt™-understøttelse (dockingstation, opladning og USB 3.1); 1 kombineret hovedtelefon-/mikrofonstik   |
| <b>Inputenhed</b>  | Bagbelyst tastatur<br>Klikkefelt af glas (med kemisk sætset overflade), tryk- og bevægelsesfunktioner aktiveret som standard, scrolning med to fingre, zoom med to fingre (krib)  |
| <b>Webcam</b>  | 720p HD-webcam <sup>6</sup>   |
| <b>Tilgængelig software</b>                              | Køb Office; HP BIOSphere; HP Sure Start med Dynamic Protection; HP Connection Manager (modeller med Windows 7); HP Wireless Hotspot; HP Mobile Connect (kun EMEA); HP PageLift; HP Recovery Manager; HP Support Assistant; HP ePrint; HP SoftPak Download Manager; CyberLink Power2Go; CyberLink YouCam BE; HP Touchpoint Manager; Foxit PhantomPDF Express til HP; HP Connection Manager; Intel® WiDi-software; Microsoft Security Essentials (kun modeller med Windows 7); Skype for Business-certificeret; Der findes en komplet liste over forudinstalleret software i oversigten over produktspecifikationerne. <sup>7,8,9,10,11,12,13,14,15</sup> |
| <b>Sikkerhedsstyring</b>                                 | TPM 1.2/2.0 (Infineon, loddet ind); Godkendelse før start (adgangskode) <sup>16</sup>   |
| <b>Strømforsyning</b>                                    | Smart USB Type-C™-vekselstrømsadapter, 45 W<br>4-cellers HP-litium-ion-polymerbatteri på 38 Wh med lang levetid<br>4-cellers batteri med lang levetid: Op til 10 timer og 30 minutter (med FHD-skærm uden berøringsteknologi), op til 7 timer (med UHD-skærm) <sup>18</sup><br>(Batteriet er indbygget og kan ikke udskiftes af kunden. Kan serviceres under garantien.)  |
| <b>Mål</b>   | 29,2 x 20,9 x 1,19 cm (uden berøringsteknologi); 29,2 x 20,9 x 1,24 cm (med berøringsteknologi)   |
| <b>Vægt</b>  | Vægt fra 0,97 kg (uden berøringsteknologi, uden glas); Vægt fra 1,07 kg (med berøringsteknologi) (Vægten afhænger af konfigurationen.)  |
| <b>Miljøansvar</b>                                       | Lav halogen <sup>17</sup>   |
| <b>Overholdelse af standarder for energieffektivitet</b> | Fås i ENERGY STAR®-certificerede konfigurationer  |
| <b>Garanti</b>   | 3 års HP Support næste dag onsite support. I 3 års HP Support indgår HP's grundgaranti samt HP CarePack support, inklusiv onsite support. Onsite support ydes kun hvis problemet ikke kan løses over telefonen. Leverance af supportydelser udenfor HP's gældende dækningsområder kan medføre længere responstider.   |

## HP EliteBook Folio G1 Notebook-pc

**HP anbefaler Windows 10 Pro.**

### Tilbehør og services (medfølger ikke)

---

Omslag til HP Ultrabook 12,5"



Pak din Ultrabook™ ned i det flotte, holdbare og kompakte omslagsetui HP Ultrabook Sleeve, designet til at beskytte den bærbare computer og bevare dens elegante profil.

**Produktnummer: F7Z98AA**

---

HP 2,4 GHz trådløst tastatur og trådløs mus

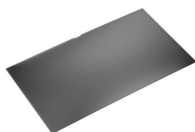


Arbejd mere intelligent med den bærbare pc, tablet-pc'en eller alt-i-én-enheden ved at tilføje HP's 2,4-GHz-tastatur og -mus. Dermed får du hurtig og nem dataindtastning, webnavigation og scrolning i dokumenter.

**Produktnummer: G1K29AA**

---

HP 12,5"-filter til beskyttelse af personlige oplysninger



Filteret til beskyttelse af personlige oplysninger kan beskytte dine notebookdata mod nysgerrige blikke.

**Produktnummer: J6E64AA**

---

Ultratynd HP Bluetooth-mus



Øg produktiviteten med stil med HP Ultrathin Wireless Mouse, en supertynd og superelegant trådløs Bluetooth®-mus.

**Produktnummer: L9V78AA**

---

HP Elite 65 W Thunderbolt 3-dockingstation



Skab en effektiv og strømlinet arbejdsplads uden kabelrod med HP Thunderbolt 3-dockingstationen. Fås i 3 forskellige udgaver, afhængigt af den bærbare pc's krav. Du får omfattende tilslutningsmuligheder til enheder, skærme og netværk samt opladning af systemet på samme tid via et enkelt kabel fra dockingstationen til HP EliteBook.

**Produktnummer: P5Q54AA**

---

HP 5-års hardwaresupport næste hverdag på stedet til Notebooks

Du får 5 års hardwaresupport næste hverdag på stedet til din computerenhed udført af en HP-kvalificeret tekniker, hvis problemet ikke kan løses via fjernsupport.

**Produktnummer: U7861E**



# HP EliteBook Folio G1 Notebook-pc

**HP anbefaler Windows 10 Pro.**

## Fodnoter

<sup>1</sup> Visse funktioner findes ikke i alle udgaver af Windows. Systemerne kræver muligvis opgradering og/eller separat anskaffelse af hardware, drivere, software eller BIOS, hvis alle Windows-funktionerne skal kunne anvendes. Windows 10 opdateres automatisk – det er altid aktiveret. Der skal muligvis betales ISP-gebyrer, og andre krav for opdateringer kan være gældende senere. Se <http://www.microsoft.com>.

<sup>2</sup> Formålet med MIL-STD-testene er ikke at demonstrere egnethed til de kontraktmæssige krav fra U.S. Department of Defense eller til militær brug. Testresultaterne er ikke en garanti for fremtidig ydelse under disse testforhold. I tilfælde af skader under MIL-STD-testbetingelserne og alle andre hændelige skader kræves der en ekstra HP Care Pack med dækning mod hændelige skader.

<sup>3</sup> Funktionen Dynamic Protection overvåger og retter fejl i BIOS hvert 15. minut.

<sup>4</sup> Multi-Core er udviklet med henblik på at forbedre visse softwareprodukters ydeevne. Denne teknologi vil ikke nødvendigvis være en fordel for alle kunder eller softwareprogrammer. Ydeevnen og clock-frekvensen afhænger af belastningen fra programmer samt konfigurationen af hardware og software. Intels nummerering er ikke en målestok for højere ydeevne.

<sup>5</sup> Skal anskaffes særskilt eller som tilbehør

## Ansvarsfraskrivelser vedr. tekniske specifikationer

<sup>1</sup> Visse funktioner findes ikke i alle udgaver af Windows. Systemerne kræver muligvis opgradering og/eller separat anskaffelse af hardware, drivere, software eller BIOS, hvis alle Windows-funktionerne skal kunne anvendes. Windows 10 opdateres automatisk – det er altid aktiveret. Der skal muligvis betales ISP-gebyrer, og andre krav for opdateringer kan være gældende senere. Se <http://www.microsoft.com>.

<sup>2</sup> Multicore er udviklet med henblik på at forbedre visse softwareprodukters funktion. Denne teknologi vil ikke nødvendigvis være en fordel for alle kunder eller softwareprogrammer. Ydeevnen og klokkefrekvensen afhænger af belastningen fra programmer samt konfigurationen af hardware og software. Intels nummerering er ikke en målestok for større ydeevne.

<sup>3</sup> Visse vPro-funktioner i denne teknologi – f.eks. Intel® Active Management-teknologien og Intel Virtualization-teknologien – kræver ekstra software fra tredjepart. Det er udbyderne af tredjepartssoftware, som afgør, om der udgives "virtuelle udstyrsprogrammer" til Intel vPro-teknologien. Kræver Microsoft Windows.

<sup>4</sup> I forbindelse med lagerdrev er 1 GB = 1 milliard bytes. Den faktiske kapacitet efter formatering er mindre. Der er reserveret op til 30 GB til systemgennemførelsessoftware (Windows 7 og 10).

<sup>5</sup> Til trådløs funktion kræves der et trådløst adgangspunkt og internetadgang. Der er et begrænset antal offentlige trådløse adgangspunkter til rådighed.

<sup>6</sup> HD-billeder vises kun med HD-indhold.

<sup>7</sup> Funktionerne i BIOSphere kan variere.

<sup>8</sup> Wireless Hotspot-appen kræver en aktiv internetforbindelse og et separat anskaffet dataabonnement. Når HP Wireless Hotspot er aktiv, vil programmerne på enheden stadig fungere og anvende det samme dataabonnement som det trådløse hotspot. Der skal muligvis betales ekstra for dataforbruget i Wireless Hotspot. Du kan få oplysninger om abonnementet hos din udbyder. Kræver Windows.

<sup>9</sup> HP Mobile Connect fås i visse EMEA-lande og kræver køb af en forudbetalt tjeneste. Se udbud og dækning i dit område på [www.hp.com/go/mobileconnect](http://www.hp.com/go/mobileconnect).

<sup>10</sup> HP Support Assistant kræver Windows.

<sup>11</sup> ePrint kræver internetforbindelse til en HP-printer med internetadgang. Kræver oprettelse af en HP ePrint-konto. Du kan se en liste over understøttede printere, dokument- og billedtyper samt yderligere oplysninger på [www.hp.com/go/businessmobileprinting](http://www.hp.com/go/businessmobileprinting).

<sup>12</sup> Kræver Absolute-abonnement. Du kan finde udførlige oplysninger på <http://www.absolute.com/landing/2012/computrace-hp>. Absolute Data Protect-agenten leveres deaktiveret og skal aktiveres af kunderne. Tjenesten kan være begrænset. Kontakt Absolute vedrørende tilgængelighed uden for USA. Abonnementstjenesten (tilbehør) på Absolut Recovery Guarantee er en begrænset garanti. Der gælder visse betingelser. Du kan få udførlige oplysninger på: <http://www.absolute.com/company/legal/agreements/computrace-agreement>. Recovery Guarantee-betalingen gøres ugyldig ved anvendelse af Data Delete. Kunderne skal først underskrive en aftale om forhåndsgodkendelse og enten oprette en pinkode eller købe en eller flere RSA SecurID-amuletter fra Absolute Software for at kunne bruge Data Delete-tjenesten.

<sup>13</sup> File Sanitizer: Til de tilfælde, der er skitseret i tillægget DOD 5220.22-M. Understøtter ikke SSD-drev (Solid State Drives). Kræver indledende konfiguration. Weboversigten slettes kun i Internet Explorer- og Firefox-browsere og skal aktiveres af brugeren. Med Windows 8.1 skal brugeren slå udvidet dækning fra i IE11 for at kunne bruge makuleringsfunktionen ved lukning af browseren.

<sup>14</sup> Den indbyggede Intel WiDi-software kræver separat køb af projektor, tv eller computerskærm med en indbygget eller eksternt WiDi-mottager. Eksterne WiDi-mottagere skal sluttes til projektoren, tv'et eller computerskærmen via et VGA- eller HDMI-standardkabel, der også sælges separat.

<sup>15</sup> Kræver Skype for Business-abonnement.

<sup>16</sup> Produktet leveres med TPM 1.2 med mulighed for opgradering til TPM 2.0. Denne opgradering forventes at være klar i slutningen af 2015 via HP's kundeservice.

<sup>17</sup> Eksterne strømforsyninger, strømledninger, kabler og eksterne enheder har ikke lavt halogenindhold. Reserverede anskaffet efter køb har muligvis ikke lavt halogenindhold.

## Brug HP Financial Services

Se muligheder for månedlig betaling og abonnementer på opdateringer, som kan give dig den nødvendige fleksibilitet til at opfylde dine IT-mål. Find flere oplysninger på [www.hp.com/go/hpfs](http://www.hp.com/go/hpfs).

## Tilmeld dig for at modtage opdateringer

[www.hp.com/go/getupdated](http://www.hp.com/go/getupdated)

© Copyright 2016 HP Development Company, L.P. Oplysningerne heri kan ændres uden varsel. De eneste garantier for HP's produkter og serviceydelser findes i de udtrykkelige garantierklæringer, der følger med produkterne og serviceydelserne. Intet heri udgør eller må tolkes som en yderligere garanti. HP er ikke ansvarlig for tekniske eller redaktionelle fejl eller udeladelser i dette dokument.

Bluetooth er et varemærke tilhørende dets indehaver og benyttes af HP Inc. i henhold til en licensaftale. Intel, Core og vPro er varemærker tilhørende Intel Corporation i USA og andre lande. USB Type-C™ og USB-C™ er varemærker tilhørende USB Implementers Forum. ENERGY STAR er et registreret varemærke tilhørende det amerikanske miljøagentur (U.S. Environmental Protection Agency). Alle andre varemærker tilhører deres respektive ejere.

