

HP EliteBook Folio G1 Notebook-PC



Ein Notebook der Business-Klasse für optimale Zusammenarbeit

Das HP EliteBook Folio vereint ausgezeichnete Verarbeitung und außergewöhnliche Leistung. Mit sorgfältig ausgewählten Materialien und Premium-Funktionen, die für die Zusammenarbeit optimiert sind, ist dieses Notebook erste Wahl für alle, die ein einwandfreies Benutzererlebnis erwarten.



HP empfiehlt Windows 10 Pro.

- Windows 10 Pro¹
- Bildschirmgröße: 31,75 cm (12,5") Diagonale

Überragendes, robustes Design

- Das hochentwickelte und robuste HP EliteBook Folio vereint erstklassiges Design, innovative Technik und veredelte Materialien. Mit diesem eleganten PC, der die MIL-STD 810G-Teststandards erfüllt, können Sie Ihren Arbeitstag sorgenfrei angehen.²

Hervorragende Zusammenarbeit

- Überzeugen Sie Teams, Kunden und Anbieter mit Lautsprechern von Bang & Olufsen mit kristallklarem Sound sowie der hochleistungsfähigen HP Premium Tastatur für Zusammenarbeit, mit der Sie Anrufe und Videochats per Tastendruck auf dem HP EliteBook Folio starten können.

Verabschieden Sie sich von Kennwörtern

- Verwenden Sie die Infrarotkamera mit Windows Hello, um Ihr Gesicht als Kennwort zu verwenden und damit ein Gerät mit Windows 10 Pro¹ zu entriegeln oder im Internet zu surfen.

Funktionsumfang

- Profitieren Sie den ganzen Tag von Windows 10 Pro¹ und dem leistungsstarken HP EliteBook Folio für Zusammenarbeit.
- Mit Intel® Core™-Prozessor der 6. Generation⁴, PCIe SSDs, einem 8-GB-Arbeitsspeicher und langer Akkunutzungsdauer genügt das HP EliteBook Folio auch hohen Leistungsanforderungen.
- Mit der HP Premium-Tastatur für Zusammenarbeit mit Hintergrundbeleuchtung können Sie Konferenzen einfach per Knopfdruck über Ihren PC abhalten.
- Wählen Sie den Displaytyp, der Ihrer Arbeitsweise entspricht: optionales kristallklares UHD-Display⁵ oder FHD-Touch-Display.⁵
- Mit HP Sure Start mit Dynamic Protection, dem branchenweit ersten BIOS mit automatischer Reparaturfunktion, das in Echtzeit Kontrollen durchführt und BIOS-Schäden selbst behebt, erkennen Sie böswillige BIOS-Angriffe, schützen sich vor diesen und stellen Ihr System wieder her.³
- Mehr Effizienz durch optionales Zubehör wie die HP Elite Thunderbolt™ 3 Dockingstation,⁵ die HP Executive Reisedockingstation⁵ und Elite-Displays⁵, die das hochwertige Design des HP EliteBook Folio vollenden.
- Profitieren Sie von hoher Produktivität durch die essentiellen USB-C™-Anschlüsse zum Laden mobiler Geräte und vielem mehr.
- Das HP EliteBook Folio ist bis ins kleinste Detail präzisionsgefertigt und erfüllt die Anforderungen der MIL-STD 810G-Teststandards.²

HP EliteBook Folio G1 Notebook-PC

Tabelle mit Spezifikationen

HP empfiehlt Windows 10 Pro.



Verfügbares Betriebssystem	Windows 10 Pro 64 ¹ Windows 10 Home 64 ¹
Prozessorproduktfamilie²	Intel® Core™ m7-Prozessor der 6. Generation; Intel® Core™ m5-Prozessor der 6. Generation; Intel® Core™ m3-Prozessor der 6. Generation
Verfügbare Prozessoren^{2,3}	Intel® Core™ m7-6Y75 mit Intel HD-Grafikkarte 515 (1,2 GHz, bis zu 3,1 GHz mit Intel Turbo Boost-Technologie, 4 MB Cache, 2 Kerne); Intel® Core™ m5-6Y57 mit Intel HD-Grafikkarte 515 (1,1 GHz, bis zu 2,8 GHz mit Intel Turbo Boost-Technologie, 4 MB Cache, 2 Kerne); Intel® Core™ m5-6Y54 mit Intel HD-Grafikkarte 515 (1,1 GHz, bis zu 2,7 GHz mit Intel Turbo Boost-Technologie, 4 MB Cache, 2 Kerne)
Chipsatz	Chipsatz auf dem Prozessor integriert
Maximale Speicherkapazität	Bis zu 8 GB LPDDR3-1866 SDRAM Hinweis zum Standardspeicher: Übertragungsraten von bis zu 1.866 MT/s. Interne Komponenten-Upgrades für Arbeitsspeicher sind nach werkseitiger Konfiguration nicht mehr verfügbar.
Interner Speicher	128 GB Bis zu 512 GB M.2 SATA TLC SSD ⁴ Bis zu 240 GB M.2 SATA MLC SSD ⁴ Bis zu 256 GB M.2 PCIe SSD ⁴ Bis zu 256 GB M.2 SATA SED MLC SSD ⁴
Anzeigegerät	Entspiegelter FHD-UWVA-Flachbildschirm, 31,75 cm (12,5 Zoll) Diagonale, LED-Hintergrundbeleuchtung (1.920 x 1.080); Entspiegelter FHD-UWVA-Flachbildschirm, 31,75 cm (12,5 Zoll) Diagonale, LED-Hintergrundbeleuchtung (1.920 x 1.080), leicht; Ultraflacher FHD-UWVA-Bildschirm mit Touchscreen-Funktion, 31,75 cm (12,5 Zoll) Diagonale, LED-Hintergrundbeleuchtung (1.920 x 1.080); Ultraflacher UHD-UWVA-Bildschirm mit Touchscreen-Funktion, 31,75 cm (12,5 Zoll) Diagonale, LED-Hintergrundbeleuchtung (3.840 x 2.160)
Verfügbare Grafikkarten	Integriert: Intel® HD-Grafikkarte 515
Audio	Lautsprecher von Bang & Olufsen; Integriertes Dual-Mikrofon-Array; 4 integrierte Stereolautsprecher
Wireless Technologien	Intel 802.11 a/b/g/n/ac (2x2) und Bluetooth® 4.2 kombiniert ⁵
Kommunikation	Ethernet über Dongle (als Zubehör, optional)
Ports und Anschlüsse	2 USB Type-C™ mit Thunderbolt™-Unterstützung (Docking-, Lade- und USB-3.1-Station); 1 Kopfhörer/Mikrofon (kombiniert)
Eingabegerät	Tastatur mit Hintergrundbeleuchtung Glas-ClickPad (mit chemisch gebrannter Oberfläche), standardmäßig aktiviert für Tippen und Gesten, Zwei-Finger-Scroll-Funktion, Zwei-Finger-Zoom-Funktion (Pinzettengriff)
Webcam	720p HD Webcam ⁶
Verfügbare Software	Erwerb von Office; HP BIOSphere; HP Sure Start mit Dynamic Protection; HP Connection Manager (Modelle mit Windows 7); HP Wireless Hotspot; HP Mobile Connect (nur EMEA); HP PageLift; HP Recovery Manager; HP Support Assistant; HP ePrint; HP SoftPaq Download Manager; CyberLink Power DVD; CyberLink YouCam BE; HP Touchpoint Manager; Foxit PhantomPDF Express for HP; HP Connection Manager; Intel® WiDi Software; Microsoft Security Essentials (nur Modelle mit Windows 7); Skype for Business-zertifiziert; Eine vollständige Liste der vorinstallierten Software finden Sie in der Kurzübersicht zu diesem Produkt. ^{7,8,9,10,11,12,13,14,15}
Sicherheitsmanagement	TPM 1.2/2.0 (Infineon, unten verlötet); Pre-Boot-Authentifizierung (Kennwort) ¹⁶
Stromversorgung	Smart-Netzteil, USB Type-C™, mit 45 W HP Long-Life-Polymer-Li-Ion-Akku, 4 Zellen, 38 Wh 4 Zell-Akkus mit langer Lebensdauer: bis zu 10 Stunden und 30 Minuten (mit FHD-Display und ohne Touch-Funktion), bis zu 7 Stunden (mit UHD-Display) ¹⁸ (Der Akku ist intern und nicht durch den Kunden austauschbar. Wartung nach Garantie.)
Abmessungen	29,2 x 20,9 x 1,19 cm (ohne Touch-Funktion); 29,2 x 20,9 x 1,24 cm (mit Touch-Funktion)
Gewicht	Ab 0,97 kg (ohne Touch-Funktion und ohne Glas); Ab 1,07 kg (Touchscreen) (Das Gewicht variiert je nach Konfiguration.)
Umwelt	Halogenarm ¹⁷
Konformität mit Energieeffizienz	ENERGY STAR®-zertifizierte Konfigurationen erhältlich
Garantie	3 Jahre eingeschränkte Garantie (optionale Care Packs verfügbar, separat erhältlich), 3 Jahre eingeschränkte Garantie auf HP Long Life-Akku mit langer Lebensdauer (nur mit der 3-jährigen eingeschränkten Garantie für die Plattform verfügbar)

HP EliteBook Folio G1 Notebook-PC

HP empfiehlt Windows 10 Pro.

HP Zubehör und Services (nicht enthalten)

HP Ultrabook
12,5-Zoll-Hülle



Transportieren Sie Ihr Ultrabook™ in einer HP Ultrabook Hülle, einer eleganten, robusten und kompakten Tasche, die Ihr Notebook schützt, ohne wuchtig zu wirken.

Produktnummer: F7Z98AA

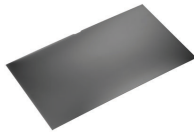
Kabellose HP Tastatur und
Maus - 2,4 GHz



Optimales Arbeiten mit Ihrem Notebook, Tablet oder All-in-One-Gerät – durch Hinzufügen der HP 2,4 GHz Tastatur und Maus für die schnelle und bequeme Dateneingabe, Webnavigation und das Scrollen in Dokumenten.

Produktnummer: G1K29AA

HP
12,5-Zoll-Datenschutzfilter



Schützen Sie Ihre Notebookdaten mit einem Bildschirmschutz vor neugierigen Blicken.

Produktnummer: J6E64AA

HP UltraThin Bluetooth Maus



Arbeiten Sie mithilfe der ultraflachen HP Wireless-Maus mit Bluetooth®-Funktion noch produktiver und mit Stil.

Produktnummer: L9V78AA

HP Elite Thunderbolt 3
Dockingstation, 65 W



Mit der HP Thunderbolt 3 Dockingstation können Sie einen bemerkenswert leistungsstarken, optimierten und aufgeräumten Arbeitsbereich schaffen. Verfügbar in drei Varianten – abhängig von den Anforderungen Ihres Notebooks. Profitieren Sie von umfangreicher Geräte-, Display- und Netzwerkkonnektivität sowie dem gleichzeitigen Laden Ihres Systems über ein einziges, einfaches Kabel zwischen der Dockingstation und Ihrem HP EliteBook.

Produktnummer: P5Q54AA

HP Hardware-Support am
nächsten Arbeitstag vor Ort
für Notebooks, 5 Jahre

5 Jahre Vor-Ort-Hardwareunterstützung durch einen qualifizierten HP-Techniker am nächsten Arbeitstag für Ihr IT-System, wenn das Problem nicht remote behoben werden kann.

Produktnummer: U7861E



HP EliteBook Folio G1 Notebook-PC

HP empfiehlt Windows 10 Pro.

Fußnoten für Text

¹ Nicht alle Funktionen stehen in allen Editionen oder Versionen von Windows zur Verfügung. Das System erfordert möglicherweise aktualisierte und/oder separat erworbene Hardware, Treiber, Software oder ein BIOS-Update, damit die Funktionen von Windows voll genutzt werden können. Windows 10 wird automatisch aktualisiert, das Windows-Update ist stets aktiviert. Es fallen ggf. ISP-Gebühren an und es müssen ggf. zusätzliche Anforderungen im Laufe der Zeit für Updates erfüllt werden. Siehe <http://www.microsoft.com>.

² MIL-STD-Tests dienen nicht dazu, die Eignung für Anforderungen des US-Verteidigungsministeriums oder für militärische Zwecke nachzuweisen. Die Prüfergebnisse stellen keine Garantie der künftigen Leistung unter diesen Prüfbedingungen dar. Zur Abdeckung von Schäden, die unter den Bedingungen des MIL-STD-Tests entstanden sind, und für jegliche versehentlichen Schäden ist das optionale HP Care Pack zum Schutz gegen versehentliche Schäden erforderlich.

³ Dynamic Protection kontrolliert das BIOS alle 15 Minuten und behebt Schäden.

⁴ Die Multi-Core-Technologie dient zur Verbesserung der Leistung bestimmter Softwareprodukte. Die Verwendung dieser Technologie bringt nicht zwangsläufig für jeden Kunden und jede Softwareanwendung Vorteile. Leistung und Taktfrequenz variieren je nach Anwendungs-Workloads und Ihrer Hardware- und Softwarekonfiguration. Die Nummerierung von Intel ist kein Maß für höhere Leistung.

⁵ Separat oder als Option erhältlich.

Technische spezifikationen haftungsausschlüsse

¹ Nicht alle Funktionen stehen in allen Editionen oder Versionen von Windows zur Verfügung. Das System erfordert möglicherweise aktualisierte und/oder separat erworbene Hardware, Treiber, Software oder ein BIOS-Update, damit die Funktionen von Windows voll genutzt werden können. Windows 10 wird automatisch aktualisiert, das Windows-Update ist stets aktiviert. Es fallen ggf. ISP-Gebühren an und es müssen ggf. zusätzliche Anforderungen im Laufe der Zeit für Updates erfüllt werden. Siehe <http://www.microsoft.com>.

² Die Multi-Core-Technologie dient zur Verbesserung der Leistung bestimmter Softwareprodukte. Die Verwendung dieser Technologie bringt nicht zwangsläufig für jeden Kunden und jede Softwareanwendung Vorteile. Leistung und Taktfrequenz variieren je nach Anwendungs-Workloads und Ihrer Hardware- und Softwarekonfiguration. Die Nummerierung von Intel ist kein Maß für höhere Leistung.

³ Für einige vPro-Funktionen dieser Technologie, z. B. Intel® Active Management Technology und Intel Virtualization Technology, ist zusätzliche Software von anderen Anbietern erforderlich. Die Verfügbarkeit zukünftiger „virtueller Appliances“ für die Intel vPro-Technologie hängt von anderen Softwareanbietern ab. Microsoft Windows erforderlich.

⁴ Bei Speicheraufwerken ist 1 GB = 1 Milliarde Byte. Die tatsächliche Kapazität nach Formatierung ist geringer. Bis zu 30 GB (für Windows 7 und 10) sind für Software zur Systemwiederherstellung reserviert.

⁵ Für Wireless-Verbindungen sind ein Wireless Access Point und ein Internetdienst erforderlich. Die Verfügbarkeit von öffentlichen Wireless Access Points ist begrenzt.

⁶ HD-Inhalt zur Anzeige von HD-Bildern erforderlich.

⁷ BIOSphere-Funktionen können variieren.

⁸ Für die Wireless Hotspot-Anwendung sind eine aktive Internetverbindung und ein separat erworbener Datentarif erforderlich. Wenn HP Wireless Hotspot aktiv ist, laufen Anwendungen auf dem Gerät weiter und nutzen den gleichen Datentarif wie der mobile Hotspot. Durch die Wireless Hotspot-Datennutzung können zusätzliche Gebühren anfallen. Weitere Informationen erhalten Sie von Ihrem Dienstanbieter. Windows erforderlich.

⁹ HP Mobile Connect ist in ausgewählten EMEA-Ländern verfügbar und erfordert den Erwerb von Prepaid-Services. Informationen zu Abdeckung und Verfügbarkeit in Ihrer Region finden Sie unter www.hp.com/go/mobileconnect.

¹⁰ HP Support Assistant erfordert Windows.

¹¹ ePrint erfordert eine Internetverbindung zum webfähigen HP Drucker. HP ePrint-Kontoregistrierung erforderlich. Eine Liste der geeigneten Drucker, der unterstützten Dokumente und Bildtypen sowie die vollständigen Details finden Sie unter www.hp.com/go/businessmobileprinting.

¹² Absolute-Abonnement erforderlich. Weitere Einzelheiten finden Sie unter <http://www.absolute.com/landing/2012/computrace-hp>. Absolute Data Protect wird in ausgeschaltetem Zustand geliefert und muss vom Kunden aktiviert werden. Service kann eingeschränkt sein, Informationen zur Verfügbarkeit außerhalb der USA erhalten Sie von Absolute. Beim optionalen Abbonementsservice Absolute Recovery Guarantee handelt es sich um eine eingeschränkte Garantie. Es gelten bestimmte Bedingungen. Weitere Informationen finden Sie unter: <http://www.absolute.com/company/legal/agreements/computrace-agreement>. Wenn der Data Delete-Service genutzt wird, ist die Zahlung im Rahmen von Recovery Guarantee nötig. Um den Data Delete-Service zu nutzen, müssen Kunden zuerst eine Vereinbarung zur Vorausisierung unterzeichnen und entweder eine PIN erstellen oder einen oder mehrere RSA SecurID-Token von Absolute Software erwerben.

¹³ File Sanitizer: Für die in der Ergänzung DDD 5220.22-M beschriebenen Anwendungsfälle. Keine Unterstützung für Solid-State-Laufwerke (Solid State Drives, SSDs). Anfängliche Einrichtung erforderlich. Der Browserverlauf wird nur für Internet Explorer und Firefox gelöscht; dies muss durch den Benutzer aktiviert werden. Unter Windows 8.1 muss der Benutzer den erweiterten Schutz in IE11 deaktivieren, um das Löschen beim Schließen des Browsers zu aktivieren.

¹⁴ Die integrierte Intel WiDi-Software ist verfügbar und erfordert einen separat erworbenen Projektor, ein TV-Gerät oder einen Computermonitor mit integriertem oder externem WiDi-Empfänger. Externe WiDi-Empfänger werden über ein standardmäßiges VGA-/HDMI-Kabel, das ebenfalls separat erhältlich ist, an den Projektor, das TV-Gerät oder den Computermonitor angeschlossen.

¹⁵ Skype for Business-Abonnement erforderlich.

¹⁶ Dieses Produkt wird mit TPM 1.2 und Upgrade-Option auf TPM 2.0 geliefert. Das Dienstprogramm zum Upgrade wird voraussichtlich ab Ende 2015 über den HP Customer Support verfügbar sein.

¹⁷ Externe Netzteile, Netzkabel, Kabel und Peripheriegeräte sind nicht halogenarm. Nach dem Kauf erworbene Serviceteile sind möglicherweise nicht halogenarm.

Nutzen Sie die HP Financial Services

Lernen Sie die monatlichen Zahlungsoptionen und die Technologie-Upgrade-Pläne kennen. Diese bieten Ihnen mehr Flexibilität bei der Erfüllung Ihrer IT-Anforderungen. Weitere Informationen finden Sie unter www.hp.com/go/hpfs.

Anmeldung zum Aktualisierungen

www.hp.com/go/getupdated

© Copyright 2016 HP Development Company, L.P. Änderungen vorbehalten. Die Garantien für HP Produkte und Services werden ausschließlich in der entsprechenden, zum Produkt bzw. Service gehörigen Garantieerklärung beschrieben. Aus dem vorliegenden Dokument sind keine weiterreichenden Garantieansprüche abzuleiten. HP haftet nicht für technische oder redaktionelle Fehler oder Auslassungen in dieser Dokumentation. Bluetooth ist eine Marke im Besitz des Eigentümers und wird von HP Inc. unter Lizenz verwendet. Intel, Core und vPro sind Marken der Intel Corporation in den USA und anderen Ländern. USB Type-C™ und USB-C™ sind Marken von USB Implementers Forum. ENERGY STAR ist eine eingetragene Marke der US-Umweltschutzbehörde EPA (Environmental Protection Agency). Alle weiteren Marken sind Eigentum der jeweiligen Unternehmen.

4AA6-3224DEE, Dezember 2017

