

Φορητός υπολογιστής HP EliteBook Folio G1



Φορητός υπολογιστής επαγγελματικής κατηγορίας για συνεργασία

Ο HP EliteBook Folio συνδυάζει μοναδική κατασκευή και εξαιρετική απόδοση. Με υλικά που έχουν επιλεγεί ένα προς ένα και κορυφαίες λειτουργίες συνεργασίας, είναι η ιδανική επιλογή για όσους αναζητάνε την τέλεια εμπειρία.



- Windows 10 Pro¹
- Μέγεθος οθόνης: 31,75 cm (12,5")

Μοναδική, ανθεκτική σχεδίαση

- Το εξελιγμένο και ανθεκτικό HP EliteBook Folio συνδυάζει πρωτοποριακή σχεδίαση, καινοτόμα κατασκευή και υλικά υψηλής ποιότητας. Αντιμετωπίστε με άνεση τις εργασιακές απαιτήσεις με αυτόν τον κομψό υπολογιστή που αντέχει στις δοκιμές MIL-STD 810G.²

Εξαιρετική συνεργασία

- Κρατήστε ζωντανό το ενδιαφέρον ομάδων, πελατών και προμηθευτών με τον κρυστάλλινο ήχο της Bang & Olufsen και το πληκτρολόγιο υψηλής απόδοσης HP Premium Collaboration που σας επιτρέπει να πραγματοποιείτε κλήσεις και βιντεοσυννομιλίες με το πάτημα ενός κουμπιού στον HP Elitebook Folio.

Ξεχάστε τους κωδικούς πρόσβασης

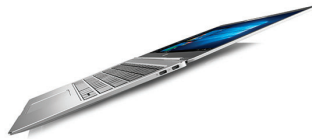
- Με την κάμερα IR μπορείτε να χρησιμοποιείτε το πρόσωπό σας ως κωδικό πρόσβασης στο Windows Hello για το ξεκλείδωμα μιας συσκευής Windows 10 Pro¹ ή την περιήγηση στο web.

Χαρακτηριστικά

- Ανταποκριθείτε στις προκλήσεις της ημέρας σας με τα Windows 10 Pro¹ και τον ισχυρό και έτοιμο για συνεργασία HP EliteBook Folio.
- Ο HP EliteBook Folio ανταποκρίνεται άνετα στις απαιτήσεις υψηλής απόδοσης με επεξεργαστή Intel® Core™ 6ης γενιάς,⁴ μονάδες SSD PCIe, μνήμη 8 GB και μπαταρία μεγάλης διάρκειας.
- Πραγματοποιήστε συσκέψεις από τον υπολογιστή σας με το πάτημα ενός κουμπιού, με το οπισθοφωτιζόμενο πληκτρολόγιο HP Premium Collaboration.
- Επιλέξτε μία από τις προαιρετικές οθόνες αφής υψηλής ευκρίνειας UHD⁵ ή FHD, ανάλογα με τις ανάγκες σας και τον τρόπο που εργάζεστε.⁵
- Προστατευτείτε, εντοπίστε και αποκαταστήστε τις κακόβουλες επιθέσεις στο BIOS με το HP Sure Start with Dynamic Protection, την κορυφαία λύση αυτόματης αποκατάστασης BIOS, που ελέγχει και αποκαθιστά τις αλλοιώσεις του BIOS σε πραγματικό χρόνο.³
- Ενισχύστε την αποδοτικότητά σας με προαιρετικό εξοπλισμό, π.χ. σταθμό επιτραπέζιας σύνδεσης HP Elite Thunderbolt™ 3,⁵ σταθμό σύνδεσης ταξιδιού HP Executive,⁵ και οθόνη Elite⁵, που ολοκληρώνει το προηγμένο στυλ του HP EliteBook Folio.
- Παραμείνετε παραγωγικοί με τις θύρες USB-C™ για τη φόρτιση φορητών συσκευών κ.ά.
- Ο HP EliteBook Folio είναι κατασκευασμένος με ακρίβεια ως την τελευταία λεπτομέρεια και αντέχει στις δοκιμές MIL-STD 810G.²
- Διαχειριστείτε δεδομένα, ασφάλεια και συσκευές από μία λύση cloud με το HP Touchpoint Manager.⁶

Φορητός υπολογιστής HP EliteBook Folio G1

Πίνακας προδιαγραφών



Διαθέσιμο λειτουργικό σύστημα	Windows 10 Pro 64 ¹ Windows 10 Home 64 ¹
Οικογένεια επεξεργαστή²	Επεξεργαστής Intel® Core™ m7 6ης γενιάς, επεξεργαστής Intel® Core™ m5 6ης γενιάς, επεξεργαστής Intel® Core™ m3 6ης γενιάς
Διαθέσιμοι επεξεργαστές^{2,3}	Intel® Core™ m7-6Y75 με γραφικά Intel HD 515 (1,2 GHz, έως 3,1 GHz με την τεχνολογία Intel Turbo Boost, μνήμη cache 4 MB, 2 πυρήνες), Intel® Core™ m5-6Y57 με γραφικά Intel HD 515 (1,1 GHz, έως 2,8 GHz με την τεχνολογία Intel Turbo Boost, μνήμη cache 4 MB, 2 πυρήνες), Intel® Core™ m5-6Y54 με γραφικά Intel HD 515 (1,1 GHz, έως 2,7 GHz με την τεχνολογία Intel Turbo Boost, μνήμη cache 4 MB, 2 πυρήνες)
Chipset	Το chipset είναι ενσωματωμένο στον επεξεργαστή
Μέγιστη μνήμη	Έως 8 GB LPDDR3-1866 SDRAM Σημείωση σχετικά με τη βασική μνήμη: Ταχύτερες μεταφορές έως 1.866 MT/s. Δεν παρέχεται δυνατότητα αναβάθμισης των εσωτερικών εξαρτημάτων μνήμης μετά την εργοστασιακή διαμόρφωση.
Εσωτερική μονάδα αποθήκευσης	128 GB Έως 512 GB M.2 SATA TLC SSD ⁴ Έως 240 GB M.2 SATA MLC SSD ⁴ Έως 256 GB M.2 PCIe SSD ⁴ Έως 256 GB M.2 SATA SED MLC SSD ⁴
Οθόνη	Πολύ λεπτή αντιθαμβωτική οθόνη FHD UWVA 31,75 cm (12,5") με οπισθοφωτισμό LED (1.920 x 1.080), πολύ λεπτή αντιθαμβωτική οθόνη FHD UWVA 31,75 cm (12,5") με οπισθοφωτισμό LED (1.920 x 1.080), ελαφριά, πολύ λεπτή οθόνη αφής FHD UWVA 31,75 cm (12,5") με οπισθοφωτισμό LED (1.920 x 1.080), πολύ λεπτή οθόνη αφής UHD UWVA 31,75 cm (12,5") με οπισθοφωτισμό LED (3.840 x 2.160)
Διαθέσιμα γραφικά	Ενσωματωμένο: Γραφικά Intel® HD 515
Ήχος	Ήχος Bang & Olufsen, ενσωματωμένη συστοιχία δύο μικροφώνων, 4 ενσωματωμένα στερεοφωνικά ηχεία
Τεχνολογία ασύρματης επικοινωνίας	Σύνθετος προσαρμογέας Intel 802.11 a/b/g/n/ac (2x2) και Bluetooth® 4.2 ⁵ (Αναβαθμίσεις των εσωτερικών εξαρτημάτων συνδεσιμότητας δεν είναι διαθέσιμες μετά την εργοστασιακή διαμόρφωση.)
Επικοινωνίες	Ethernet μέσω dongle (προαιρετικά)
Θύρες και υποδοχές	2 USB Type-C™ με υποστήριξη Thunderbolt™ (επιτραπέζια σύνδεση, φόρτιση και USB 3.1), 1 σύνθετη ακουστικών/μικροφώνου
Συσκευή εισόδου	Οπισθοφωτιζόμενο πληκτρολόγιο Γυάλινο ClickPad (με ηχητικά χαραγμένη επιφάνεια), πατήματα και κινήσεις ενεργοποιημένα από προεπιλογή, κύλιση με δύο δάχτυλα, ζουμ με δύο δάχτυλα (ταίμπημα)
Webcam	Κάμερα web 720 HD ⁶
Διαθέσιμο λογισμικό	Office με επιλογή αγοράς, HP BIOSphere, HP Sure Start με λειτουργία δυναμικής προστασίας, HP Connection Manager (στα μοντέλα με Windows 7), HP Wireless Hotspot, HP Mobile Connect (μόνο EMEA), HP PageLift, HP Recovery Manager, HP Support Assistant, HP ePrint, HP SoftPaq Download Manager, CyberLink Power2Go, CyberLink YouCam BE, HP Touchpoint Manager, Foxit PhantomPDF Express for HP, HP Connection Manager, λογισμικό Intel® WiDi, Security Essentials (μόνο στα μοντέλα με Windows 7), πιστοποίηση για Skype for Business. Για την πλήρη λίστα των προεγκατεστημένων εφαρμογών, ανατρέξτε στο έγγραφο σύνταμης προδιαγραφών του προϊόντος. ^{7,8,9,10,11,12,13,14,15}
Διαχείριση ασφάλειας	TPM 1.2/2.0 (Infinite, συγκολλημένη), έλεγχος ταυτότητας πριν την εκκίνηση (κωδικός πρόσβασης) ¹⁶
Τροφοδοσία Ισχύος	Τροφοδοτικό AC Smart USB Type-C™ 45 W Πολυμερών ιόντων λιθίου 4 στοιχείων, 38 WHr, μεγάλης διάρκειας HP 4 στοιχείων, μεγάλης διάρκειας: Έως 10 ώρες και 30 λεπτά (με οθόνη FHD και μη αφής), έως 7 ώρες (με οθόνη UHD) ¹⁸
Διαστάσεις	29,2 x 20,9 x 1,19 cm (χωρίς υποστήριξη αφής), 29,2 x 20,9 x 1,24 cm (με υποστήριξη αφής)
Βάρος	Από 0,97 kg (χωρίς υποστήριξη αφής και χωρίς γυαλί). Από 1,07 kg (με υποστήριξη αφής) (Το βάρος διαφέρει ανάλογα με τη διαμόρφωση.)
Περιβαλλοντικά στοιχεία	Χαμηλή περιεκτικότητα σε αλογόνο ¹⁷
Συμμόρφωση εξοικονόμησης ενέργειας	Διατίθενται διαμορφώσεις με πιστοποίηση ENERGY STAR®
Εγγύηση	Περιορισμένη εγγύηση 3 ετών (διατίθενται προαιρετικά Care Pack που πωλούνται ξεχωριστά), περιορισμένη εγγύηση 3 ετών για την μπαταρία μεγάλης διάρκειας HP (διατίθεται μόνο με την περιορισμένη εγγύηση 3 ετών της πλατφόρμας)

Φορητός υπολογιστής HP EliteBook Folio G1

Βοηθητικός εξοπλισμός και υπηρεσίες (δεν περιλαμβάνονται)

Θήκη HP UltraBook 12,5
ιντσών



Μεταφέρετε το Ultrabook™ με τη θήκη Ultrabook HP, μια κομψή, ανθεκτική θήκη μικρών διαστάσεων σχεδιασμένη να προστατεύει το φορητό υπολογιστή σας και να διατηρεί το κομψό στυλ του.

Αριθμός προϊόντος: F7Z98AA

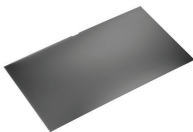
Ασύρματο πληκτρολόγιο και
ποντίκι 2,4 GHz HP



Εργαστείτε πιο έξυπνα με το φορητό υπολογιστή, το tablet ή τον all-in-one προσθέτοντας το πληκτρολόγιο και το ποντίκι 2,4 GHz της HP για γρήγορη και εύκολη καταχώρηση δεδομένων, περιήγηση στο web και κύλιση.

Αριθμός προϊόντος: G1K29AA

Φίλτρο προστασίας
προσωπικών δεδομένων για
οθόνες HP 12,5"



Προστατέψτε τα δεδομένα του φορητού υπολογιστή σας από τα αδιάκριτα βλέμματα με ένα φίλτρο απορρήτου.

Αριθμός προϊόντος: J6E64AA

Ποντίκι Bluetooth HP
UltraThin



Αυξήστε την παραγωγικότητά σας με στυλ με το εξαιρετικά λεπτό και κομψό ασύρματο ποντίκι Bluetooth® HP Ultrathin.

Αριθμός προϊόντος: L9V78AA

Βάση επιτραπέζιας
σύνδεσης HP Elite 65W
Thunderbolt 3



Δημιουργήστε έναν εξαιρετικά ισχυρό και τακτικό χώρο εργασίας με τον σταθμό σύνδεσης HP Thunderbolt 3. Διατίθεται σε 3 εκδόσεις, ανάλογα με τις απαιτήσεις του φορητού υπολογιστή σας. Απολαύστε εκτεταμένη συνδεσιμότητα συσκευών, οθονών και δικτύου, καθώς και δυνατότητα ταυτόχρονης φόρτισης του συστήματός σας, συνδέοντας τον σταθμό σύνδεσης με τον υπολογιστή σας HP EliteBook με ένα απλό καλώδιο.

Αριθμός προϊόντος: P5Q54AA

πέντε έτη, επιτόπου την
επόμενη εργάσιμη ημέρα
υποστήριξη υλικού μόνο για
φορητό



Οι ειδικοί τεχνικής υποστήριξης είναι έτοιμοι να βοηθήσουν ανά πάσα στιγμή με οποιονδήποτε τρόπο, είτε μέσω τηλεφώνου είτε αυτοπροσώπως.

Αριθμός προϊόντος: U7861E

Μάθετε περισσότερα στη διεύθυνση
www.hp.eu/hproptions

Φορητός υπολογιστής HP EliteBook Folio G1

Υποσημειώσεις μνημάτων

¹ Δεν είναι διαθέσιμες όλες οι λειτουργίες σε όλες τις εκδόσεις των Windows. Τα συστήματα ενδέχεται να απαιτούν αναβαθμισμένο ή/και ξεχωριστά αγορασμένο υλικό, προγράμματα οδήγησης, λογισμικό ή ενημέρωση του BIOS για την πλήρη αξιοποίηση της λειτουργικότητας των Windows. Τα Windows 10 ενημερώνονται αυτόματα και η σχετική λειτουργία είναι μόνιμα ενεργοποιημένη. Σε ό,τι αφορά τις ενημερώσεις, ενδέχεται να ισχύουν χρεώσεις από τον παροχέα υπηρεσιών Internet, καθώς και να υπάρχουν πρόσθετες απαιτήσεις στο μέλλον. Επισκεφτείτε τη διεύθυνση <http://www.microsoft.com>.

² Η δοκιμή MIL-STD δεν αποσκοπεί να υποδείξει καταλληλότητα για τις απαιτήσεις που απορρέουν από τις συμβάσεις του Υπουργείου Αμύνης των ΗΠΑ ή για στρατιωτική χρήση. Τα αποτελέσματα των δοκιμών δεν αποτελούν εγγύηση της μελλοντικής απόδοσης στις ίδιες συνθήκες δοκιμών. Για τις βλάβες που προκύπτουν στις συνθήκες των δοκιμών MIL-STD και τις βλάβες που οφείλονται σε ατύχημα, απαιτείται προαιρετικό HP Care Pack για προστασία από τυχαία ζημιά.

³ Η δυναμική προστασία παρακολουθεί και επιδιορθώνει το BIOS κάθε 15 λεπτά.

⁴ Η τεχνολογία πολλαπλών πυρήνων έχει σχεδιαστεί για να βελτιώνει την απόδοση ορισμένων εφαρμογών λογισμικού. Δεν επιωφελούνται απαραίτητα όλοι οι πελάτες ή οι εφαρμογές λογισμικού από αυτή την τεχνολογία. Η απόδοση και η συχνότητα του ρολογιού διαφέρουν ανάλογα με το φόρτο εργασίας των εφαρμογών και τη διαμόρφωση του υλικού και του λογισμικού. Το σύστημα αρίθμησης της Intel δεν αποτελεί μέτρηση υψηλής απόδοσης.

⁵ Πωλείται ξεχωριστά ή ως προαιρετικό χαρακτηριστικό.

⁶ Το HP Touchpoint Manager απαιτεί την αγορά συνδρομής και υποστηρίζει λειτουργικά συστήματα Android™, iOS και Windows 7 ή μεταγενέστερα, καθώς και επιτραπέζιους και φορητούς υπολογιστές, tablet και smartphone διάφορων κατασκευαστών. Δεν είναι διαθέσιμο σε όλες τις χώρες/περιοχές. Για πληροφορίες διαθεσιμότητας: www.hp.com/touchpoint.

Τεχνικές προδιαγραφές αποποίησης

¹ Δεν είναι διαθέσιμες όλες οι λειτουργίες σε όλες τις εκδόσεις των Windows. Τα συστήματα ενδέχεται να απαιτούν αναβαθμισμένο ή/και ξεχωριστά αγορασμένο υλικό, προγράμματα οδήγησης, λογισμικό ή ενημέρωση του BIOS για την πλήρη αξιοποίηση της λειτουργικότητας των Windows. Τα Windows 10 ενημερώνονται αυτόματα και η σχετική λειτουργία είναι μόνιμα ενεργοποιημένη. Σε ό,τι αφορά τις ενημερώσεις, ενδέχεται να ισχύουν χρεώσεις από τον παροχέα υπηρεσιών Internet, καθώς και να υπάρχουν πρόσθετες απαιτήσεις στο μέλλον. Επισκεφτείτε τη διεύθυνση <http://www.microsoft.com>.

² Η τεχνολογία πολλαπλών πυρήνων έχει σχεδιαστεί για να βελτιώνει την απόδοση ορισμένων εφαρμογών λογισμικού. Δεν επιωφελούνται απαραίτητα όλοι οι πελάτες ή οι εφαρμογές λογισμικού από αυτή την τεχνολογία. Η απόδοση και η συχνότητα του ρολογιού διαφέρουν ανάλογα με το φόρτο εργασίας των εφαρμογών και τη διαμόρφωση του υλικού και του λογισμικού. Το σύστημα αρίθμησης της Intel δεν αποτελεί μέτρηση υψηλής απόδοσης.

³ Για την εκτέλεση ορισμένων λειτουργιών vPro αυτές της τεχνολογίας, όπως Intel® Active Management Technology και Intel Virtualization Technology, απαιτείται πρόσθετο λογισμικό τρίτων κατασκευαστών. Η διαθεσιμότητα μελλοντικών εφαρμογών "επικοινωνιών συσκευών" για την τεχνολογία Intel vPro εξαρτάται από τρίτους παρόχους λογισμικού. Απαιτούνται Windows.

⁴ Για τις μονάδες αποθήκευσης, 1 GB = 1 δις byte. Η πραγματική διαμορφωμένη χωρητικότητα είναι μικρότερη. Έως 30 GB (στα Windows 7 και 10) δεσμεύονται για το λογισμικό αποκατάστασης συστήματος.

⁵ Για τη χρήση της ασύρματης σύνδεσης απαιτείται σημείο ασύρματης πρόσβασης και υπηρεσία Internet. Η διαθεσιμότητα των δημόσιων σημείων ασύρματης πρόσβασης είναι περιορισμένη.

⁶ Για την προβολή εικόνων HD απαιτείται περιεχόμενο HD.

⁷ Οι λειτουργίες του BIOSphere μπορεί να διαφέρουν.

⁸ Η εφαρμογή Wireless Hotspot απαιτεί ενεργή σύνδεση στο Internet και ξεχωριστό πρόγραμμα δεδομένων. Όταν το HP Wireless Hotspot είναι ενεργό, οι εφαρμογές της συσκευής συνεχίζουν να λειτουργούν και χρησιμοποιούν το ίδιο πρόγραμμα δεδομένων με το Wireless Hotspot. Για τη χρήση δεδομένων μέσω του Wireless Hotspot ίσως επιβαρυνθείτε με πρόσθετες χρεώσεις. Ελέγξτε το πρόγραμμα δεδομένων σας για λεπτομέρειες. Απαιτούνται Windows.

⁹ Το HP Mobile Connect διατίθεται σε επλεγμένες χώρες της περιοχής EMEA και απαιτεί προπληρωμένη υπηρεσία. Για πληροφορίες σχετικά με την κάλυψη και τη διαθεσιμότητα της υπηρεσίας στην περιοχή σας: www.hp.com/go/mobileconnect.

¹⁰ Για το HP Support Assistant απαιτούνται Windows.

¹¹ Για το ePrint απαιτείται σύνδεση Internet σε εκτυπωτή HP με σύνδεση στο web. Απαιτείται εγγραφή στο HP ePrint. Για τη λίστα με τους συμβατούς εκτυπωτές, τους υποστηριζόμενους τύπους εγγράφων και εικόνων και αναλυτικές λεπτομέρειες, επισκεφτείτε τη διεύθυνση www.hp.com/go/businessmobileprinting.

¹² Απαιτείται συνδρομή στην υπηρεσία Absolute. Για λεπτομέρειες, επισκεφτείτε τη διεύθυνση <http://www.absolute.com/landing/2012/computrace-hp>. Το Absolute Data Protect είναι απενεργοποιημένο κατά την παράδοση και πρέπει να ενεργοποιηθεί από τον πελάτη. Ενδέχεται να ισχύουν περιορισμοί στην υπηρεσία. Για τη διαθεσιμότητα της υπηρεσίας εκτός Η.Π.Α., απευθυνθείτε στην Absolute. Η προαιρετική συνδρομητική υπηρεσία Absolute Recovery Guarantee έχει περιορισμένη εγγύηση. Ισχύουν ορισμένοι περιορισμοί. Για λεπτομέρειες: <http://www.absolute.com/company/legal/agreements/computrace-agreement>. Εάν χρησιμοποιηθεί η υπηρεσία Data Delete, η πληρωμή εγγύησης βάσει του Recovery Guarantee ακυρώνεται. Προκειμένου να χρησιμοποιήσουν την υπηρεσία Data Delete, οι πελάτες πρέπει να υπογράψουν ένα συμφωνητικό προ-εξουσιοδότησης και να δημιουργήσουν έναν κωδικό PIN ή να αγοράσουν ένα ή περισσότερα διακριτικά RSA SecurID από την Absolute Software.

¹³ File Sanitizer: Για τις περιπτώσεις χρήσης που περιγράφονται στο Παράρτημα DOD 5220.22-M. Δεν υποστηρίζονται μονάδες SSD. Απαιτείται αρχική ρύθμιση. Το ιστορικό περιήγησης διαγράφεται μόνο στον Internet Explorer και τον Firefox και η λειτουργία πρέπει να ενεργοποιηθεί από τον χρήστη. Στα Windows 8.1, ο χρήστης πρέπει να απενεργοποιήσει τη λειτουργία βελτιωμένης προστασίας στον IE11 για διαγραφή κατά το κλείσιμο.

¹⁴ Το ενσωματωμένο λογισμικό Intel WiDi είναι διαθέσιμο και προϋποθέτει τη χρήση προβολέα, τηλεόρασης ή οθόνης υπολογιστή που έχετε προμηθευτεί ξεχωριστά, με ενσωματωμένο ή εξωτερικό δέκτη WiDi. Οι εξωτερικοί δέκτες WiDi συνδέονται στον προβολέα, την τηλεόραση ή την οθόνη του υπολογιστή μέσω ενός τυπικού καλωδίου VGA ή HDMI, που επίσης πωλείται ξεχωριστά.

¹⁵ Για το Skype for Business απαιτείται συνδρομή.

¹⁶ Αυτό το προϊόν διατίθεται με TPM 1.2 και επιλογή αναβάθμισης σε TPM 2.0. Η δυνατότητα αναβάθμισης αναμένεται να είναι διαθέσιμη μέχρι το τέλος του 2015 μέσω της υποστήριξης πελατών της HP.

¹⁷ Τα εξωτερικά τροφοδοτικά, τα καλώδια και οι περιφερειακές συσκευές δεν έχουν χαμηλή περιεκτικότητα σε αλογόνα. Τα ανταλλακτικά που προμηθεύσατε μετά την αγορά ενδέχεται να μην έχουν χαμηλή περιεκτικότητα σε αλογόνα.

Μάθετε περισσότερα στη διεύθυνση

www.hp.eu/notebooks

Χρηματοοικονομικές υπηρεσίες HP

Ανακαλύψτε τις επιλογές μνημιαίας πληρωμής και ανανέωσης της τεχνολογίας σας που μπορούν να σας παρέχουν μεγαλύτερη ευελιξία στην κάλυψη των IT στόχων σας. Περισσότερες πληροφορίες στη διεύθυνση www.hp.com/go/hpfs.

Εγγραφείτε για ενημερώσεις

www.hp.com/go/getupdated

© Copyright 2016 HP Development Company, L.P. Οι πληροφορίες που περιέχονται στο παρόν μπορεί να αλλάξουν χωρίς προειδοποίηση. Οι μοναδικές εγγυήσεις για τα προϊόντα και τις υπηρεσίες της HP διατυπώνονται στις ρητές δηλώσεις εγγύησης που συνοδεύουν αυτά τα προϊόντα και τις υπηρεσίες. Κανένα στοιχείο στο παρόν δεν πρέπει να εκληφθεί ως πρόσθετη εγγύηση. Η HP δεν φέρει ευθύνη για τεχνικά ή συντακτικά λάθη ή παραλείψεις του παρόντος.

Η ονομασία Bluetooth είναι εμπορικό σήμα που ανήκει στον κάτοχο του και χρησιμοποιείται από την HP Inc. κατόπιν άδειας. Οι ονομασίες Intel, Core και vPro είναι εμπορικά σήματα της Intel Corporation στις ΗΠΑ και σε άλλες χώρες/περιοχές. Οι ονομασίες USB Type-C™ και USB-C™ είναι εμπορικά σήματα της USB Implementers Forum. Η ονομασία ENERGY STAR είναι σήμα κατατεθέν της Υπηρεσίας Προστασίας του Περιβάλλοντος των Η.Π.Α. Όλα τα άλλα εμπορικά σήματα ανήκουν στους αντίστοιχους κατόχους τους.

