

PC Notebook HP EliteBook Folio G1



Portátil de clase empresarial para la colaboración

Excepcional rendimiento y detalles artesanales maravillosos se unen en el HP EliteBook Folio. Con materiales seleccionados a mano y características premium optimizadas para la colaboración, es la elección para aquellos que valoran una experiencia impecable.



- Windows 10 Pro¹
- Tamaño de la pantalla: 31,75 cm (12,5")

Diseño duradero enaltecido

- Diseño de vanguardia, ingeniería innovadora y materiales refinados van de la mano en el sofisticado y duradero HP EliteBook Folio. Enfrente con confianza la jornada laboral con este elegante PC que ha superado las MIL-STD 810G testing.²

Colaboración premium

- Interconecte a sus equipos de trabajo, clientes y proveedores con el sonido de gran nitidez de Bang & Olufsen y el teclado de colaboración HP Premium de alto rendimiento que le permite iniciar llamadas y conversaciones por vídeo con solo tocar un botón en el HP EliteBook Folio.

Olvídense de las contraseñas

- Utilice la cámara IR con Windows Hello para usar su cara como contraseña para desbloquear un dispositivo Windows 10 Pro¹ o navegar por la Web.

Incluye

- Realice todas las tareas diarias con éxito con Windows 10 Pro¹ y el HP EliteBook Folio potente y listo para la colaboración.
- El HP EliteBook Folio aborda los requisitos de alto rendimiento con un procesador Intel® Core™ de 6.ª generación, ⁴ unidades SSD PCIe, 8 GB de memoria y batería de larga duración.
- Realice conferencias desde su PC simplemente tocando un botón, con el teclado de colaboración HP Premium con retroiluminación.
- Elija la pantalla derecha para su forma de trabajar, con opciones de pantalla táctil UHD⁵ o FHD muy nítidas.⁵
- Proteja, detecte y recupérese de ataques maliciosos de la BIOS con HP Sure Start con Dynamic Protection: la primera BIOS de autorreparación del sector que supervisa y corrige los daños de la BIOS en tiempo real.³
- Ayuda a aumentar la eficiencia con accesorios opcionales, como el puerto HP Elite Thunderbolt™ 3, ⁵ el puerto HP Executive Travel Dock⁵ y las pantallas Elite⁵ que complementan el estilo sofisticado del HP EliteBook Folio.
- Mantenga su productividad con los puertos USB-C™ esenciales para cargar los dispositivos móviles y mucho más.
- El HP EliteBook Folio está diseñado con precisión hasta el último detalle y ha superado las MIL-STD 810G testing.²
- Gestione datos, seguridad y dispositivos desde una única solución basada en la nube con HP Touchpoint Manager.⁶

PC Notebook HP EliteBook Folio G1

Tabla de especificaciones



Sistema operativo disponible	Windows 10 Pro 64 ¹ Windows 10 Home 64 ¹
Familia del procesador²	Procesador Intel® Core™ m7 de sexta generación; Procesador Intel® Core™ m5 de sexta generación; Procesador Intel® Core™ m3 de sexta generación
Procesadores disponibles^{2,3}	Intel® Core™ m7-6Y75 con Intel HD Graphics 515 (1,2 GHz, hasta 3,1 GHz con Intel Turbo Boost Technology, caché de 4 MB, 2 núcleos); Intel® Core™ m5-6Y57 con Intel HD Graphics 515 (1,1 GHz, hasta 2,8 GHz con Intel Turbo Boost Technology, caché de 4 MB, 2 núcleos); Intel® Core™ m5-6Y54 con Intel HD Graphics 515 (1,1 GHz, hasta 2,7 GHz con tecnología Intel Turbo Boost, caché de 4 MB, 2 núcleos)
Chipset	El chipset está integrado con el procesador
Memoria máxima	Hasta SDRAM LPDDR3-1866 de 8 GB Nota Memoria estándar: Velocidades de transferencia de hasta 1866 MT/s. No es posible actualizar los componentes de la memoria después de la configuración de fábrica.
Almacenamiento interno	128 GB Hasta 512 GB M.2 SATA TLC SSD ⁴ Hasta 240 GB M.2 SATA MLC SSD ⁴ Hasta 256 GB SSD PCIe M.2 ⁴ Hasta 256 GB SSD M.2 SATA SED MLC ⁴
Pantalla	Pantalla ultradelgada FHD UWVA, antirreflejo, con retroiluminación LED de 31,75 cm (12,5 pulg.) (1920 x 1080); Pantalla ultradelgada FHD UWVA, antirreflejo, con retroiluminación LED de 31,75 cm (12,5 pulg.) (1920 x 1080) ligera de peso; Pantalla táctil ultradelgada FHD UWVA, con retroiluminación LED de 31,75 cm (12,5 pulg.) (1920 x 1080); Pantalla táctil ultradelgada UHD UWVA, con retroiluminación LED de 31,75 cm (12,5 pulg.) (3840 x 2160)
Gráficos disponibles	Integrada: Gráficos Intel® HD 515
Audio	Audio de Bang & Olufsen; Array de micrófono dual integrado; 4 altavoces estéreo integrados
Tecnologías inalámbricas	Combo Intel 802.11 a/b/g/n/ac (2x2) y Bluetooth® 4.2 ⁵ (No es posible actualizar los componentes de conectividad después de la configuración de fábrica.)
Comunicaciones	Ethernet a través una llave accesoria (opcional)
Puertos y Conectores	2 USB Type-C™ con soporte Thunderbolt™ (puerto, carga y USB 3.1); 1 combo de auriculares/micrófono
Dispositivo de entrada	Teclado retroiluminado ClickPad de cristal (con superficie grabada químicamente), pulsaciones y gestos activados por defecto, desplazamiento de dos dedos, zoom de dos dedos (pellizco)
Webcam	Cámara web de 720p HD ⁶
Software disponible	Compre Office; HP BIOSphere; HP Sure Start con Protección dinámica; HP Connection Manager (modelos con Windows 7); HP Wireless Hotspot; HP Mobile Connect (solo en EMEA); HP PageLift; HP Recovery Manager; HP Support Assistant; HP ePrint; HP SoftPaq Download Manager; CyberLink Power2Go; CyberLink YouCam BE; HP Touchpoint Manager; Foxit PhantomPDF Express for HP; HP Connection Manager; Software Intel® WIDI; Microsoft Security Essentials (modelos con Windows 7 solamente); Skype for Business certificado; Para obtener una lista completa del software preinstalado, consulte el documento de especificaciones rápidas para este producto. ^{7,8,9,10,11,12,13,14,15}
Gestión de la seguridad	TPM 1.2/2.0 (Infineon, soldado); Autenticación durante el prearranque (contraseña) ¹⁶
Alimentación	Adaptador de CA USB Type-C™ inteligente de 45 W Batería HP de ión-litio en polímero de larga duración, 4 celdas, 38 Wh 4 celdas de larga duración: hasta 10 horas y 30 minutos (con pantalla FHD y no táctil), hasta 7 horas (con pantalla UHD) ¹⁸
Dimensiones	29,2 x 20,9 x 1,19 cm (no táctil); 29,2 x 20,9 x 1,24 cm (táctil)
Peso	A partir de 0,97 kg (no táctil y sin cristal); A partir de 1,07 kg (táctil) (El peso varía según la configuración.)
Medioambiental	Bajo halógeno ¹⁷
Conformidad del rendimiento energético	Configuraciones con certificación ENERGY STAR® disponibles
Garantía	Garantía limitada de 3 años (Care Packs opcionales disponibles, se venden por separado), 3 años de garantía limitada en batería de larga duración HP (disponible solo con la garantía limitada de plataforma de 3 años)

PC Notebook HP EliteBook Folio G1

Accesorios y servicios (no incluidos)

Funda para HP UltraBook
12,5 pulgadas



Lleve su Ultrabook™ en una funda HP Ultrabook elegante, duradera y compacta, diseñada para proteger su portátil y mantener su perfil elegante.

Nº de producto: F7Z98AA

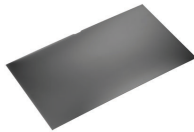
Teclado y ratón inalámbricos
HP de 2,4 GHz



Trabaje de forma más eficaz con su portátil, tableta o todo-en-uno al añadir el teclado y ratón HP de 2,4 GHz e introduzca datos, navegue por la red y desplácese por los documentos de forma rápida y sencilla.

Nº de producto: G1K29AA

Filtro de privacidad HP de
12,5 pulgadas



Ayude a proteger los datos del portátil contra las intromisiones con un filtro de privacidad.

Nº de producto: J6E64AA

Ratón Bluetooth
ultradelgado HP



Aumente su productividad con estilo con el ratón inalámbrico ultra fino HP, un ratón Bluetooth® súper fino y súper elegante.

Nº de producto: L9V78AA

Puerto para HP Elite
Thunderbolt 3, 65 W



Cree un espacio de trabajo extraordinariamente potente y optimizado sin desorden con la base HP Thunderbolt 3. Disponible en 3 opciones dependiendo de los requisitos de su ordenador portátil. Obtenga un dispositivo, una pantalla y una conectividad de red amplios además de una carga simultánea de su sistema a través de un cable sencillo desde la base de su HP EliteBook.

Nº de producto: P5Q54AA

Asis. pres. HP sólo para el
hard. de portátil, 5 a. con
resp. al día sig. lab.



Nuestros especialistas en soporte están siempre listos para ayudar en todo lo que requiera la situación, ya sea de forma remota por teléfono o en persona.

Nº de producto: U7861E

Obtenga más información en
www.hp.eu/hpoptions

PC Notebook HP EliteBook Folio G1

Notas al pie de mensajería

¹ No todas las características están disponibles en todas las ediciones o versiones de Windows. Los sistemas pueden requerir la actualización o la compra por separado de hardware, controladores, software o la actualización de BIOS para sacar el máximo partido de la funcionalidad Windows. Windows 10 se actualiza automáticamente y está siempre habilitado. Puede que su proveedor de servicios de Internet aplique cargos y se exijan requisitos adicionales con el tiempo para actualizaciones. Consulte <http://www.microsoft.com>.

² MIL-STD testing no tiene como finalidad demostrar que son aptas para el Departamento de defensa de EE. UU. o para fines militares. Los resultados obtenidos no garantizan un rendimiento futuro bajo estas condiciones de prueba. Los daños ocurridos bajo las condiciones de las MIL-STD testing o cualquier daño accidental requieren un Care Pack de Protección contra Daños Accidentales opcional de HP.

³ Dynamic Protection supervisa y corrige la BIOS cada 15 minutos.

⁴ Multi-Core está diseñado para mejorar el rendimiento de determinados productos de software. No todos los clientes o aplicaciones de software necesariamente se beneficiarán del uso de esta tecnología. El rendimiento y la frecuencia del reloj pueden variar en función de la carga de trabajo de las aplicaciones y las configuraciones de hardware y software. La numeración de Intel no refleja un mayor rendimiento.

⁵ Se vende aparte o como característica opcional.

⁶ HP Touchpoint Manager requiere la compra de una suscripción y es compatible con sistemas operativos Android™, iOS y Windows 7 o superior y PCs, ordenadores portátiles, tablets y smartphones de diferentes fabricantes. No disponible en todos los países, consulte www.hp.com/touchpoint para obtener información sobre la disponibilidad.

Especificaciones técnicas renunciadas

¹ No todas las características están disponibles en todas las ediciones o versiones de Windows. Los sistemas pueden requerir la actualización o la compra por separado de hardware, controladores, software o la actualización de BIOS para sacar el máximo partido de la funcionalidad Windows. Windows 10 se actualiza automáticamente y está siempre habilitado. Puede que su proveedor de servicios de Internet aplique cargos y se exijan requisitos adicionales con el tiempo para actualizaciones. Consulte <http://www.microsoft.com>.

² Multi-Core está diseñado para mejorar el rendimiento de determinados productos de software. No todos los clientes o aplicaciones de software necesariamente se beneficiarán del uso de esta tecnología. El rendimiento y la frecuencia del reloj pueden variar en función de la carga de trabajo de las aplicaciones y las configuraciones de hardware y software. La numeración de Intel no refleja un mayor rendimiento.

³ Algunas de las funcionalidades de vPro, como la tecnología de gestión Intel® Active y la tecnología Intel Virtualization, requieren software adicional de terceros para funcionar. La disponibilidad de futuros "dispositivos virtuales" para la tecnología de Intel vPro depende de proveedores de software de terceros. Se requiere Microsoft Windows.

⁴ Para unidades de almacenamiento, GB = mil millones de bytes. La capacidad formateada real es menor. Hasta 30 GB (para Windows 7 y 10) están reservados para el software de recuperación del sistema.

⁵ La conexión inalámbrica requiere un punto de acceso inalámbrico y servicio de Internet. Disponibilidad de puntos de acceso inalámbricos públicos limitados.

⁶ Se requieren contenidos HD para ver imágenes HD.

⁷ Las características de BIOSphere pueden variar.

⁸ La aplicación Wireless Hotspot requiere una conexión a Internet activa por separado y un plan de datos. Mientras HP Wireless Hotspot esté activo, las aplicaciones del dispositivo seguirán funcionando y utilizarán el mismo plan de datos que la zona con cobertura inalámbrica. El uso de datos en la zona con cobertura inalámbrica puede conllevar cargos adicionales. Consulte con su proveedor de telefonía para obtener más detalles del plan. Requiere Windows.

⁹ HP Mobile Connect está disponible en algunos países EMEA y requiere la compra del servicio prepago. Encuentre la cobertura y la disponibilidad de área de servicio en www.hp.com/go/mobileconnect.

¹⁰ HP Support Assistant requiere Windows.

¹¹ ePrint requiere una conexión a Internet a la impresora habilitada para Web de HP. Se requiere el registro de una cuenta HP ePrint. Para obtener una lista de impresoras elegibles, documentos y tipos de imagen compatibles e información completa, consulte www.hp.com/go/businessmobileprinting.

¹² Se requiere suscripción total, consulte <http://www.absolute.com/landing/2012/computrace-hp> para ver detalles completos. El agente Absolute Data Protect se envía desactivado y debe ser activado por los clientes. El servicio puede ser limitado. Consulte con Absolute acerca de la disponibilidad fuera de los EE. UU. El servicio de suscripción opcional de Absolute Recovery Guarantee es una garantía limitada. Se aplican determinadas condiciones. Para información completa, visite: <http://www.absolute.com/company/legal/agreements/computrace-agreement>. Si se utiliza Data Delete, el pago de Recovery Guarantee se declara nulo. Para poder usar el servicio Data Delete, los clientes deben firmar primero un acuerdo de previa autorización o crear un PIN o adquirir uno o más tokens de RSA SecurID de Absolute Software.

¹³ File Sanitizer: Para los casos de uso indicados en el suplemento DOD 5220.22-M. No admite unidades de estado sólido (SSD). Configuración inicial necesaria. Historial web eliminado solo en los navegadores Internet Explorer y Firefox, y el usuario debe activarlo. Con Windows 8.1, el usuario debe desactivar el modo de protección mejorada en IE11 para destruir en la función de cierre del explorador.

¹⁴ El software WIDI Intel integrado está disponible y requiere un proyector, televisor o monitor de PC, adquiridos por separado, con un receptor WIDI integrado o externo. Los receptores WIDI externos se conectan al proyector, el TV o el monitor del equipo a través de un cable HDMI, VGA estándar, que también se vende por separado.

¹⁵ Se requiere suscripción a Skype for Business.

¹⁶ Este producto se entrega con TPM 1.2, con la opción de actualización a TPM 2.0. La utilidad de actualización se espera que esté disponible a finales de 2015 a través de la Atención al cliente de HP.

¹⁷ Las fuentes de alimentación externas, los cables de alimentación, los cables y periféricos no tienen nivel bajo de halógeno. Las piezas de servicio obtenidas después de la compra podrían no tener nivel bajo de halógeno.

Obtenga más información en

www.hp.eu/notebooks

Contrate los servicios financieros de HP

Estudie las opciones de pago mensuales y planes de actualización de la tecnología que pueden proporcionar más flexibilidad para ayudarle a cumplir sus objetivos de TI. Obtenga más información en www.hp.com/go/hpfs.

Regístrese para recibir actualizaciones

www.hp.com/go/getupdated

© Copyright 2016 HP Development Company, L.P. La información incluida en el presente documento está sujeta a cambios sin previo aviso. Las únicas garantías para los productos y servicios HP se establecen en las declaraciones de garantía expresas que acompañan a tales productos y servicios. Ninguna parte del contenido de este documento debe considerarse una garantía adicional. HP no se responsabiliza de los errores u omisiones de carácter técnico o editorial que puedan existir en este documento.

Bluetooth es una marca comercial de su propietario y es utilizada bajo licencia por HP Inc. Intel, Core y vPro son marcas comerciales de Intel Corporation en los EE. UU. y otros países. USB Type-C™ y USB-C™ son marcas comerciales de USB Implementers Forum. ENERGY STAR es una marca comercial registrada de la Agencia de Protección Ambiental de EE. UU. Todas las marcas comerciales restantes son propiedad de sus respectivos propietarios.

