

HP EliteBook Folio G1 -kannettava



Yritystason kannettava yhteistyöhön

HP EliteBook Folio -kannettavassa yhdistyvät hienostunut suunnittelu ja erinomainen suorituskyky. Huolellisesti valittujen materiaalien ja yhteistyötä varten optimoitujen ensiluokkaisten ominaisuuksien ansiosta tämä kannettava on oikea valinta niille, jotka arvostavat täydellistä kokemusta.



- Windows 10 Pro¹
- Näytön koko: lävistäjä 31,75 cm (12,5 tuumaa)

Valokeilassa kestävä muotoilu

- Tyylikkäässä ja kestävässä HP EliteBook Folio -kannettavassa yhdistyvät huippuluokan muotoilu, innovatiivinen suunnittelu ja hienostuneet materiaalit. Ota työpäivä haltuun luottavaisin mielin tyylikkäällä tietokoneella, joka on läpäissyt MIL-STD 810G -testauksen.²

Ensiluokkainen yhteistyö

- Kiinnitä työryhmien, asiakkaiden ja jälleenmyyjien huomio Bang & Olufsenin kirkaalla äänentoistolla ja tehokkaalla HP Premium Collaboration -näppäimistöllä, jonka avulla voit käynnistää puhelut ja videokeskustelut yhden painikkeen painalluksella HP Elitebook Folio -kannettavastasi.

Unohda salasanat

- Käytä IR-kameraa ja Windows Hello -sovellusta kasvojen tunnistukseen salasanan kirjoittamisen sijaan, kun haluat poistaa Windows 10 Pro¹ -laitteen lukituksen tai selata Internetiä.

Ominaisuudet

- Paahda työpäiväsi läpi Windows 10 Pro¹ ja tehokkaan, yhteistyöhön suunnitellun HP EliteBook Folio -kannettavan avulla.
- HP EliteBook Folio on kehitetty erittäin korkeita suorituskykyvaatimuksia varten, sillä sen ominaisuuksiin kuuluvat kuudennen sukupolven Intel® Core™ -suoritin⁴, PCIe SSD -asemat, 8 Gt:n muisti ja pitkä akun kesto.
- Taustavalaistun HP Premium Collaboration -näppäimistön avulla videopalaverien käyminen tietokoneeltasi sujuu yhtä helposti kuin napin painallus.
- Valitse työskentelytapaasi sopiva näyttö kristallinkirkaista UHD⁵-näyttövaihtoehdoista tai täysteräviipertokosketusnäytöistä.⁵
- HP Sure Start, jossa Dynamic Protection auttaa tunnistamaan haittaohjelmien BIOS-hyökkäykset ja suojaamaan niiltä sekä palautumaan niistä. Ohjelma on alen ensimmäinen itsensä korjaava BIOS, joka valvoo ja korjaa mahdolliset BIOSin tiedostovauriot reaaliajassa.³
- Saat lisätehoja työtapoihisi sopivista lisävarusteista, joista esimerkkeinä HP Elite Thunderbolt™ 3 -telakka⁵, HP Executive -matkatelakka⁵ ja Elite-näytöt⁵, jotka täydentävät HP EliteBook Folion hienostunutta tyyliä.
- Pidä tuottavuutta yllä keskeisillä USB-C™-porteilla, joiden avulla voit ladata mobiililaitteita ja paljon muuta.
- HP EliteBook Folio on suunniteltu tarkasti yksityiskohtia myöten, ja se on läpäissyt MIL-STD 810G -testauksen.²
- Hallitse tietoja, suojausta ja laitteita yhdestä pilvipohjaisesta ratkaisusta HP Touchpoint Manager -sovelluksella.⁶

HP EliteBook Folio G1 -kannettava Taulukko teknisistä tiedoista



Saatavilla oleva käyttöjärjestelmä	Windows 10 Pro 64 ¹ Windows 10 Home 64 ¹
Processorituoteperhe²	Kuudennen sukupolven Intel® Core™ m7 -suoritin; Kuudennen sukupolven Intel® Core™ m5 -suoritin; Kuudennen sukupolven Intel® Core™ m3 -suoritin
Saatavilla olevat suorittimet^{2,3}	Intel® Core™ m7-6Y75 ja Intel HD 515 -näytönohjain (1,2 GHz, jopa 3,1 GHz Intel Turbo Boost -tekniikalla, 4 Mt:n välimuisti, 2 ydintä); Intel® Core™ m5-6Y57 ja Intel HD 515 -näytönohjain (1,1 GHz, jopa 2,8 GHz Intel Turbo Boost -tekniikalla, 4 Mt:n välimuisti, 2 ydintä); Intel® Core™ m5-6Y54 ja Intel HD 515 -näytönohjain (1,1 GHz, jopa 2,7 GHz Intel Turbo Boost -tekniikalla, 4 Mt:n välimuisti, 2 ydintä)
Piirisarja	Suorittimeen integroitu piirisarja
Muistin enimmäismäärä	Enintään 8 Gt:n LPDDR3-1866 SDRAM Vakiomuisti - huomautus: Siirtonopeus enintään 1 866 Mt/s. Muistikomponenttipäivitykset eivät ole saatavilla tehtaalla suoritettavan kokoonpanon jälkeen.
Sisäinen tallennustila	128 Gt Enintään 512 Gt M.2 SATA TLC SSD ⁴ Enintään 240 Gt M.2 SATA MLC SSD ⁴ Enintään 256 Gt M.2 PCIe -SSD ⁴ Enintään 256 Gt M.2 SATA SED MLC SSD ⁴
Näyttö	31,75 cm:n (12,5 tuuman) heijastamaton, LED-taustavalaistu, erittäin ohut täysteräväpiirtoinen UWVA-näyttö (1 920 × 1 080); 31,75 cm:n (12,5 tuuman) heijastamaton, LED-taustavalaistu, erittäin ohut täysteräväpiirtoinen UWVA-kevyt-näyttö (1 920 × 1 080); 31,75 cm:n (12,5 tuuman) LED-taustavalaistu, täysteräväpiirtoinen UWVA-kosketusnäyttö (1 920 × 1 080); 31,75 cm:n (12,5 tuuman) LED-taustavalaistu, erittäin ohut UHD UWVA -kosketusnäyttö (3 840 × 2 160)
Saatavilla olevat näyttönohjaimet	Integroitu: Intel® HD 515 -näytönohjain
Ääni	Audio by Bang & Olufsen -äänentoisto; kiinteä kahden mikrofonin järjestelmä; 4 sisäistä stereokaiutinta
Langattomat teknikat	Intel 802.11a/b/g/n (2×2) ja Bluetooth® 4.2 -yhdistelmä ⁵ (Yhteyksiä tehostavat komponenttipäivitykset eivät ole saatavilla tehtaalla suoritettavan kokoonpanon jälkeen.)
Tietoliikenne	Ethernet-yhteys käyttöavaimella (lisävaruste)
Portit ja liittimet	2 USB Type-C™ -porttia Thunderbolt™-tuella (telakointiasema, lataus ja USB 3.1); kuuloke-mikrofoni-yhdistelmä
Syöttölaite	Taustavalaistu näppäimistö Lasinen ClickPad (kemiallisesti etsattu pinta), napautus- ja kosketuselektrooniset, vieritys kahdella sormella ja zoomaaminen kahdella sormella (nipistyseleet)
Web-kamera	720p HD:n web-camera ⁶
Saatavilla olevat ohjelmistot	Osta Office; HP BIOSphere; HP Sure Start ja Dynamic Protection; HP Connection Manager (Windows 7 -käyttöjärjestelmissä); HP Wireless Hotspot; HP Mobile Connect (vain EMEA); HP PageLift; HP Recovery Manager; HP Support Assistant; HP ePrint; HP SoftPaq Download Manager; CyberLink Power2Go; CyberLink YouCam BE; HP Touchpoint Manager; Foxit PhantomPDF Express HP-laitteisiin; HP Connection Manager; Intel® WiDi -ohjelmisto; Microsoft Security Essentials (vain Windows 7 -käyttöjärjestelmissä); Skype for Business -sertifioitu; Katso valmiiksi asennettujen ohjelmistojen täydellinen luettelo tämän tuotteen dokumentista Tekniset tiedot lyhyesti. ^{7,8,9,10,11,12,13,14,15}
Suojauksen hallinta	TPM 1.2/2.0 (Infineon, juotettu); käynnistystä edeltävä tunnistus (salasanalla) ¹⁶
Virtalaitteet	45 W Smart USB Type-C™ -verkkovirtasovitin HP:n pitkäkestoinen nelikennoinen litiumioniakku (38 Wh) Pitkäkestoinen nelikennoinen akku: jopa 10 tuntia 30 minuuttia (täysteräväpiirtonäyttö ja ilman kosketusta), jopa 7 tuntia (UHD) ¹⁸
Mitat	29,2 × 20,9 × 1,19 cm (ei kosketusnäyttö); 29,2 × 20,9 × 1,24 cm (kosketusnäyttö)
Paino	Paino alkaen 0,97 kg (ei-kosketusnäyttö ja ei-lasinen); paino alkaen 1,07 kg (kosketusnäyttö) (Paino vaihtelee kokoonpanon mukaan.)
Ympäristö	Vähähalogeeninen ¹⁷
Energiansäästövaatimusten mukaisuus	ENERGY STAR® -sertifioituja kokoonpanoja saatavilla
Takuu	3-vuoden HP tuki asiakkaan tiloissa seuraavan työpäivän aikana. Tuki on voimassa kolme vuotta tuotteen hankintahetkestä lukien. Jos ongelmaa ei voida ratkaista etätuen avulla, tietokone korjataan asiakkaan luona seuraavan työpäivän aikana HP:n valtuuttaman huoltokumppanin toimesta. Palvelun vasteaika voi vaihdella asiakkaan maantieteellisen sijainnin mukaan. Jos tukea toimitetaan HP:n maantieteellisen kattavuusalueen ulkopuolelle, palvelun toimitusaika voi olla pidempi.

HP EliteBook Folio G1 -kannettava

Lisävarusteet ja palvelut (eivät sisälly pakkaukseen)

HP UltraBookin 12,5 tuuman suojus



Pakkaa Ultrabook™ lähtövalmiiksi sujauttamalla se HP:n Ultrabook-kannettavan suojukseen, joka on tyylikäs, kestävä ja pienikokoinen laukku kannettavan tyylikkääseen suojaamiseen.

Tuotenumero: F7Z98AA

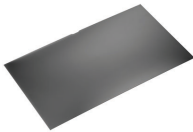
HP:n langaton näppäimistö ja hiiri, 2,4 GHz



Työskentele fiksummin kannettavallasi, taulutietokoneellasi tai monitoimikoneellasi lisäämällä HP 2,4 GHz -näppäimistö ja -hiiri, jotka mahdollistavat nopean tietojen syötön, verkkonavigoinnin ja asiakirjojen selaamisen.

Tuotenumero: G1K29AA

HP:n 12,5 tuuman sivustakatsomissuoja



Sivustakatsomissuojan avulla suojaat kannettavan tiedot uteliailta katseilta.

Tuotenumero: J6E64AA

HP:n erittäin ohut Bluetooth-hiiri



Tehosta tuottavuuttasi tyylikkäästi HP:n huippuohuella langattomalla hiirellä, joka on erittäin ohut ja erittäin virtaviivainen Bluetooth®-hiiri.

Tuotenumero: L9V78AA

HP Elite 65W Thunderbolt 3 -telakka



Luo huomattavan tehokas ja virtaviivaistettu työtila ilman sotkuja HP Thunderbolt 3 -telakointiaseman avulla. Saatavilla 3 vaihtoehtoa kannettavasi vaatimusten mukaan. Hanki HP EliteBook -kannettavallesi laajennettava laite-, näyttö- ja verkkoyhdistettävyyss sekä järjestelmän samanaikainen lataus yhden johdon kautta.

Tuotenumero: P5Q54AA

HP 5 v seur. arkipäivä as.paikalla vain kannett. laitt.tuki



Tukemme asiantuntijat ovat valmiita auttamaan tilanteen mukaan, joko etäpalveluna puhelimen välityksellä tai paikan päällä.

Tuotenumero: U7861E

Lue lisää osoitteessa
www.hp.eu/hpoptions

HP EliteBook Folio G1 -kannettava

Viestin alaviitteet

¹ Kaikki toiminnot eivät ole käytettävissä kaikissa Windows-versioissa. Järjestelmä saattaa edellyttää uusien tai entistä tehokkaampien laitteiden, ohjaimien, ohjelmien tai BIOS-päivityksen hankkimista, jotta kaikkia Windows-käyttöjärjestelmän toimintoja voitaisiin hyödyntää. Windows 10 päivitetään automaattisesti, ja tämä asetus on aina käytössä. Internet-palveluntarjoajan maksuja saatetaan soveltaa ja uusia vaatimuksia saatetaan ottaa ajan myötä käyttöön päivityksiä varten. Lisätietoja on osoitteessa <http://www.microsoft.com>.

² MIL-STD-testauksella ei pyritä osoittamaan, että laitteet täyttävät puolustusvoimien sopimusvaatimukset tai ovat sopivia sotilaskäyttöön. Testitulokset eivät takaa, että laitteet toimivat jatkossa näissä olosuhteissa. Vaurio MIL STD -testiolosuhteissa tai mikä tahansa tapaturmainen vahinko edellyttää valinnaista HP Care Pack -vahinkosuojauspalvelua.

³ Dynamic Protection tarkistaa ja korjaa BIOSin 15 minuutin välein.

⁴ Moniydintekniikka parantaa tiettyjen ohjelmistotuotteiden suorituskykyä. Kaikki asiakkaat tai ohjelmistosovellukset eivät välttämättä hyödy tämän tekniikan käytöstä. Suorituskyky ja kellotaajuus vaihtelevat sovellusten työkulkujen ja laitteisto- ja ohjelmistokokoonpanojen mukaan. Intelin numerointi ei ilmaise suorituskykyä.

⁵ Hankittava erikseen tai lisälaitteena.

⁶ HP Touchpoint Manager edellyttää tilauksen hankintaa, ja se tukee Android™-, iOS- ja Windows 7:ää tai uudempiä käyttöjärjestelmiä ja eri valmistajien tietokoneita, kannettavia, tabletteja ja älypuhelimia. Ei saatavilla kaikissa maissa; katso saatavuustiedot osoitteesta www.hp.com/touchpoint.

Tekniset tiedot vastuuvapauslausekkeita

¹ Kaikki toiminnot eivät ole käytettävissä kaikissa Windows-versioissa. Järjestelmä saattaa edellyttää uusien tai entistä tehokkaampien laitteiden, ohjaimien, ohjelmien tai BIOS-päivityksen hankkimista, jotta kaikkia Windows-käyttöjärjestelmän toimintoja voitaisiin hyödyntää. Windows 10 päivitetään automaattisesti, ja tämä asetus on aina käytössä. Internet-palveluntarjoajan maksuja saatetaan soveltaa ja uusia vaatimuksia saatetaan ottaa ajan myötä käyttöön päivityksiä varten. Lisätietoja on osoitteessa <http://www.microsoft.com>.

² Monen ytimen tekniikka parantaa tiettyjen ohjelmistotuotteiden suorituskykyä. Kaikki asiakkaat tai ohjelmistosovellukset eivät välttämättä hyödy tämän tekniikan käytöstä. Suorituskyky ja kellotaajuus vaihtelevat sovellusten työkulkujen ja laitteisto- ja ohjelmistokokoonpanojen mukaan. Intelin numerointi ei ilmaise suorituskykyä.

³ Jotkin tekniikan vPro-ominaisuudet, kuten Intel® Active Management Technology (AMT-tekniikka) ja Intel-virtuaalisointitekniikat, edellyttävät toimiakseen erikseen hankittavia muiden toimittajien ohjelmia. Tulevien Intel vPro -tekniikkaan perustuvien "virtuaalilaitesovellusten" saatavuus määräytyy ohjelmistovalmistajien toiminnan mukaan. Edellytyksenä Microsoft Windows -käyttöjärjestelmä.

⁴ Tallennusasemissa 1 Gt = miljardi tavua. Todellinen alustettu kapasiteetti on pienempi. Windows 7- tai Windows 10 -käyttöjärjestelmässä enintään 30 Gt on varattu järjestelmän palautusohjelman käyttöön.

⁵ Langattomuus edellyttää langatonta tukiasemaa ja internet-palvelua. Julkisten langattomien tukiasemien saatavuus on rajoitettua.

⁶ Teräväpiirto kuvien katselemiseen vaaditaan teräväpiirtoisäyttöä (HD).

⁷ BIOSphere-ominaisuudet voivat vaihdella.

⁸ Wireless Hotspot -sovelluksen käyttö edellyttää toimivaa internet-yhteyttä ja erikseen hankittavaa tiedonsiirtosopimusta. Kun HP Wireless Hotspot on käytössä, laitesovellukset käyttävät yhteyspisteen tiedonsiirtosopimusta. Langattoman yhteyspisteen tiedonsiirtoa saatetaan periaatteella lisämaksuja. Tarkista tiedonsiirtosopimuksesi tiedot. Edellytyksenä Windows-käyttöjärjestelmä.

⁹ HP Mobile Connect on saatavilla tietyissä EMEA-maissa, ja se edellyttää prepaid-palvelun hankkimista. Tarkista kattavuus ja saatavuus omalla palvelualueellasi osoitteesta www.hp.com/go/mobileconnect.

¹⁰ HP Support Assistant edellyttää Windows-käyttöjärjestelmää.

¹¹ ePrint edellyttää internet-yhteyttä HP:n verkkotulostimeen. HP ePrint -tili on rekisteröitävä. Mahdolliset tulostimia ja tuettuja asiakirja- ja kuvatiedostotyyppejä koskevat tiedot sekä muut lisätiedot ovat osoitteessa www.hp.com/go/businessmobileprinting.

¹² Sitova tilaus vaaditaan, katso tarkat lisätiedot osoitteesta <http://www.absolute.com/landing/2012/computrace-hp>. Absolute Data Protect toimitetaan niin, että agenttiohjelma on poissa käytöstä, ja asiakkaan on aktivoitava se itse. Palvelu voi olla rajoitettu; tarkista Absolute-yhtiöltä saatavuus Yhdysvaltain ulkopuolella. Valinnainen Absolute Recovery Guarantee -tilauspalvelu on rajoitettu takuu. Palvelua koskevat tietyt rajoitukset. Lisätietoja on osoitteessa <http://www.absolute.com/company/legal/agreements/computrace-agreement>. Data Delete -palvelua käytettäessä Absolute Recovery Guarantee -maksu mitätöityy. Data Delete -palvelun käyttämiseksi asiakkaiden on allekirjoitettava lupasopimus etukäteen ja joko luotava PIN-koodi tai hankittava vähintään yksi RSA SecurID -tunnus Absolute Software -yhtiöltä.

¹³ File Sanitizer: Liiiteissä DOD 5220.22-M kuvattuja käyttötapauksia varten. SSD-asemia ei tueta. Alkumääritys tehtävä. Selaushistoria poistetaan vain Firefox- ja Internet Explorer -selaimissa, ja käyttäjän on otettava toiminto käyttöön. Windows 8.1: käyttäjän on poistettava parannettu suojaus tila käytöstä IE 11 -selaimen sulkemiseksi selaushistorian peruuttamattomasti poistavalla toiminnolla.

¹⁴ Sisäinen Intelin WIDI-ohjelmisto on saatavissa, ja se edellyttää erikseen ostettua projektoria, televisiota tai tietokonenäyttöä, jossa on sisäinen tai ulkoinen WIDI-vastaanotin. Ulkoiset WIDI-vastaanottimet kytetään projektoriin, televisioon tai tietokonenäyttöön erikseen hankittavalla VGA-HDMI-vakiojohdolla.

¹⁵ Edellytyksenä Skype for Business -tilaus.

¹⁶ Tämän tuotteen mukana toimitetaan TPM 1.2 päivitysmahdollisuudella TPM 2.0 -versioon. Päivitysapuohjelman odotetaan olevan saatavilla vuoden 2015 loppuun mennessä HP:n asiakastuen kautta.

¹⁷ Ulkoiset virtalähteet, virtajohdot, johdot ja lisälaitteet eivät ole vähähalogeenisia. Tuotteen ostamisen jälkeen hankitut varaosat eivät välttämättä ole vähähalogeenisia.

Lue lisää osoitteessa

www.hp.eu/notebooks

Ota käyttöön HP Financial Services

Tutustu kuukausimaksuvaihtoehtoihin ja tekniikkapäivitysuunnitelmiin, jotka tarjoavat enemmän joustavuutta ja auttavat IT-tavoitteidesi saavuttamisessa. Lisätietoja on osoitteessa

www.hp.com/go/hpfs.

Rekisteröidy päivitykset

www.hp.com/go/getupdated

© Copyright 2016 HP Development Company, L.P. Tässä olevia tietoja voidaan muuttaa ilman erillistä ilmoitusta. HP-tuotteiden ja -palveluiden takuut määritetään yksinomaan tuotteiden ja palveluiden mukana toimitettavissa takuulausekkeissa. Tämän julkaisun sisältöä ei tule tulkita lisätakuuksi. HP ei vastaa tämän julkaisun sisältämistä teknisistä tai toimituksellisista virheistä tai puutteista.

Bluetooth on omistajansa tavaramerkki, jota HP Inc. käyttää lisenssillä. Intel, Core ja vPro ovat Intel-yhtiön tavaramerkkejä Yhdysvalloissa ja muissa maissa. USB Type-C™ ja USB-C™ ovat USB Implementers Forumin tavaramerkkejä. ENERGY STAR on Yhdysvaltain ympäristönsuojeluviraston (Environmental Protection Agency, EPA) rekisteröimä tavaramerkki. Kaikki muut tavaramerkit ovat omistajiensa omaisuutta.

4AA6-3224FIE, Heinäkuu 2016

