

Ordinateur portable HP EliteBook Folio G1



L'ordinateur portable de classe d'entreprise pour une collaboration optimale

Un savoir-faire raffiné et des performances exceptionnelles réunis dans le HP EliteBook Folio. Avec des matériaux soigneusement sélectionnés et des fonctions haut de gamme optimisées pour la collaboration, c'est le choix idéal pour ceux qui recherchent une expérience parfaite.



- Windows 10 Pro¹
- Taille de l'écran : Diagonale de 12.5" (31,75 cm)

Une conception optimisée et robuste

- Un design d'avant-garde, une ingénierie innovante et des matériaux raffinés sont réunis dans le HP EliteBook Folio sophistiqué et robuste. Affrontez votre journée de travail en toute confiance grâce à cet ordinateur élégant et certifié MIL-STD 810G.²

Une collaboration haut de gamme

- Attirez l'attention des équipes, des clients et des fournisseurs avec le système audio Bang & Olufsen d'une clarté exceptionnelle et le clavier de collaboration HP Premium hautes performances qui vous permet de lancer des appels et des discussions vidéo en appuyant simplement sur un bouton du HP EliteBook Folio.

Oubliez les mots de passe

- Utilisez la caméra IR avec Windows Hello pour utiliser votre visage comme mot de passe pour déverrouiller un appareil Windows 10 Pro¹ ou naviguer sur le web.

Fonctionnalités

- Travaillez efficacement avec Windows 10 Professionnel¹ et le puissant ordinateur HP EliteBook Folio prêt pour la collaboration.
- Le HP EliteBook Folio répond aux exigences en matière de hautes performances avec un processeur Intel® Core™ de 6e génération,⁴ des disques durs électroniques PCIe, 8 Go de mémoire et une batterie longue durée.
- Les conférences depuis votre ordinateur deviennent un jeu d'enfant avec le clavier de collaboration HP Premium rétroéclairé.
- Choisissez l'écran le mieux adapté à votre façon de travailler avec les options d'écran tactile UHD⁵ ou FHD d'une grande netteté.⁵
- Détectez les attaques malveillantes, protégez votre ordinateur et récupérez vos données en cas d'attaque malveillante du BIOS avec HP Sure Start et la fonction de protection dynamique (Dynamic Protection), le premier BIOS à réparation automatique de l'industrie qui surveille et corrige la corruption du BIOS en temps réel.³
- Optimisez votre productivité avec des accessoires en option comme la station d'accueil HP Elite Thunderbolt™ 3,⁵ la station de voyage HP Executive⁵ et les écrans Elite⁵ qui viennent compléter le style sophistiqué du HP EliteBook Folio.
- Restez productif grâce aux ports USB-C™ essentiels pour charger des appareils mobiles et bien plus encore.
- Le HP EliteBook Folio est fabriqué avec précision jusqu'aux moindres détails et certifié MIL-STD 810G.²
- Gérez vos données, la sécurité et des périphériques depuis une solution en mode cloud unique grâce à HP Touchpoint Manager.⁶

Ordinateur portable HP EliteBook Folio G1

Tableau de spécifications



Systèmes d'exploitation disponibles	Windows 10 Professionnel 64 ¹ Windows 10 Famille 64 ¹
Famille de processeurs²	Processeur Intel® Core™ m7 de 6e génération; Processeur Intel® Core™ m5 de 6e génération; Processeur Intel® Core™ m3 de 6e génération
Processeurs disponibles^{2,3}	Intel® Core™ m7-6Y75 avec carte graphique Intel HD 515 (1,2 GHz, jusqu'à 3,1 GHz avec technologie Intel Turbo Boost, 4 Mo de mémoire cache, 2 cœurs); Intel® Core™ m5-6Y57 avec carte graphique Intel HD 515 (1,1 GHz, jusqu'à 2,8 GHz avec technologie Intel Turbo Boost, 4 Mo de mémoire cache, 2 cœurs); Intel® Core™ m5-6Y54 avec carte graphique Intel HD 515 (1,1 GHz, jusqu'à 2,7 GHz avec technologie Intel Turbo Boost, 4 Mo de mémoire cache, 2 cœurs)
Chipset	Jeu de puces intégré avec le processeur
Capacité mémoire maximale	Jusqu'à 8 Go de mémoire SDRAM LPDDR3-1866 Notice relative à la mémoire: Taux de transfert pouvant atteindre 1 866 MT/s. Les mises à niveau des composants internes pour la mémoire ne sont pas disponibles après la configuration en usine.
Stockage interne	128 Go Jusqu'à 512 Go SSD M.2 SATA TLC ⁴ Jusqu'à 240 Go SSD M.2 SATA MLC ⁴ Jusqu'à 256 Go SSD M.2 PCIe ⁴ Jusqu'à 256 Go SSD M.2 SATA MLC SED ⁴
Écran	Écran antireflet ultraplat FHD UWVA à rétroéclairage LED de 31,75 cm (12,5 pouces) de diagonale (1 920 x 1 080) Écran ultra-léger antireflet ultraplat FHD UWVA à rétroéclairage LED de 31,75 cm (12,5 pouces) de diagonale (1 920 x 1 080) ; Écran tactile ultraplat FHD UWVA à rétroéclairage LED de 31,75 cm (12,5 pouces) de diagonale (1 920 x 1 080) ; Écran tactile ultraplat UHD UWVA à rétroéclairage LED de 31,75 cm (12,5 pouces) de diagonale (3 840 x 2 160)
Cartes graphiques disponibles	Intégré: Carte graphique Intel® HD 515
Audio	Système audio Bang & Olufsen; Baie à double microphone intégrée; 4 haut-parleurs stéréo intégrés
Technologies sans fil	Combo Intel 802.11a/b/g/n/ac (2 x 2) et Bluetooth® 4.2 ⁵ (Pas de mises à niveau de composants internes pour la connectivité disponibles après la configuration en usine.)
Communications	Ethernet via clé électronique auxiliaire (en option)
Ports et connecteurs	2 ports USB Type-C™ avec prise en charge Thunderbolt™ (station d'accueil, chargement et port USB 3.1); 1 prise combo casque/microphone
Périphérique d'entrée	Clavier rétroéclairé ClickPad en verre (avec surface gravée chimiquement), frappes et reconnaissance gestuelle activées par défaut, défilement et zoom à deux doigts (par pincement)
Webcam	Webcam 720p HD ⁶
Logiciels disponibles	Acheter Office; HP BIOSphere; HP Sure Start avec protection dynamique; HP Connection Manager (sous Windows 7); HP Wireless Hotspot; HP Mobile Connect (EMEA uniquement); HP PageLift; HP Recovery Manager; HP Support Assistant; HP ePrint; HP SoftPaq Download Manager; CyberLink Power DVD; CyberLink YouCam BE; HP TouchPoint Manager; Foxit PhantomPDF Express for HP; HP Connection Manager; Logiciel Intel® WiDi; Microsoft Security Essentials (uniquement pour les modèles équipés de Windows 7); Certifié Skype for Business; Pour obtenir la liste complète des logiciels préinstallés, veuillez vous reporter à la documentation technique du produit. ^{7,8,9,10,11,12,13,14,15}
Gestion de la sécurité	TPM 1.2/2.0 (Infineon, soudé); Authentification avant démarrage (mot de passe) ¹⁶
Alimentation	Adaptateur secteur Smart 45 W USB Type-C™ Batterie longue durée HP Li-ion polymère, 4 cellules, 38 W/h Batterie 4 cellules longue durée de vie : jusqu'à 10 heures et 30 minutes (avec FHD et non tactile), jusqu'à 7 heures (avec UHD) ¹⁸
Dimensions	29,2 x 20,9 x 1,19 cm (non tactile); 29,2 X 20,9 x 1,24 cm (tactile)
Poids	À partir de 0,97 kg (non tactile et sans verre); À partir de 1,07 kg (tactile) (Le poids varie selon la configuration.)
Environnement	Faible teneur en halogène ¹⁷
Conformité en matière d'économie d'énergie	Configurations certifiées ENERGY STAR® disponibles
Garantie	Garantie de 3 ans limitée (Care Packs disponible en option, vendu séparément), garantie de 3 ans limitée sur batterie longue durée HP (disponible uniquement avec la garantie de 3 ans limitée de la plate-forme)

Ordinateur portable HP EliteBook Folio G1

Accessoires et services (non inclus)

Sacoche HP UltraBook 12,5
pouces



La sacoche de votre HP Ultrabook™ est stylée, durable, compacte et conçue pour vous aider à protéger votre ordinateur portable de manière élégante.

Référence: F7Z98AA

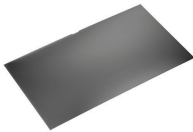
Clavier et souris sans fil HP
2,4 GHz



Travaillez plus intelligemment avec votre ordinateur portable, tablette ou appareil tout-en-un en ajoutant le clavier et la souris de HP 2,4 GHz pour une saisie de données rapide et facile, la navigation Web et le défilement de documents.

Référence: G1K29AA

Filtre de confidentialité HP
12,5 pouces



Contribuez à la protection des données de votre ordinateur portable contre les regards indiscrets grâce à un filtre de confidentialité.

Référence: J6E64AA

Souris Bluetooth HP Ultra
mince



Augmentez votre productivité avec style grâce à la souris sans fil ultra-fine de HP, une souris Bluetooth® super fine et élégante.

Référence: L9V78AA

Station d'accueil HP Elite
65W Thunderbolt 3



La station d'accueil HP Thunderbolt 3 vous permet de créer un espace de travail extrêmement net, efficace et productif. Disponible en 3 options, selon les exigences de votre ordinateur portable. Découvrez un nouveau monde de connectivité pour vos périphériques, vos écrans et votre réseau tout en assurant le chargement de la batterie via un simple câble qui relie la station d'accueil à votre HP EliteBook.

Référence: P5Q54AA

Assistance mat HP portable
uniq, 5 ans sur site jour ouvr
suiv



Nos spécialistes du support se tiennent toujours prêts pour vous aider dans toutes les situations, que ce soit à distance par téléphone ou en personne.

Référence: U7861E

Pour en savoir plus, consultez
www.hp.eu/hpoptions

Ordinateur portable HP EliteBook Folio G1

Notes de messagerie

¹ Les fonctionnalités ne sont pas toutes disponibles dans toutes les éditions ou versions de Windows. Les systèmes peuvent nécessiter une mise à niveau ou du matériel, des pilotes ou des logiciels vendus séparément afin de tirer pleinement parti des fonctions de Windows. Windows 10 est doté d'une fonction de mise à jour automatique, qui est toujours activée. Des frais de FAI, ainsi que des dépenses supplémentaires, peuvent s'appliquer en fonction des mises à jour. Voir <http://www.microsoft.com>.

² Les tests MIL-STD ne sont pas destinés à démontrer l'adéquation du matériel à une utilisation militaire ou au cahier des charges contractuelles du département de la Défense des États-Unis. Les résultats des tests ne constituent pas une garantie de performance future dans les mêmes conditions. Seul le service HP de Protection contre tout dommage accidentel (proposé en option) proposera une prise en charge des dégâts accidentels subis dans les conditions des tests de certification MIL-STD, ainsi que tous les autres dégâts accidentels.

³ La fonction de protection dynamique (Dynamic Protection) surveille et corrige le BIOS toutes les 15 minutes.

⁴ La technologie multi-cœur est conçue pour améliorer les performances de certains logiciels. Les applications logicielles ou les clients ne bénéficient pas nécessairement tous de cette technologie. Les performances et la fréquence d'horloge varient en fonction de la charge de travail applicative et de vos configurations matérielles et logicielles. La numérotation croissante des processeurs Intel ne correspond pas à des performances plus élevées.

⁵ Vendu séparément ou en option.

⁶ HP Touchpoint Manager nécessite l'achat d'un abonnement et prend en charge les systèmes d'exploitation Android™, iOS et Windows 7 ou versions ultérieures, ainsi que des ordinateurs, ordinateurs portables, tablettes et smartphones de différents fabricants. Pas disponible dans tous les pays. Pour plus d'informations sur la disponibilité, consultez le site www.hp.com/touchpoint.

Spécifications techniques disclaimers

¹ Les fonctionnalités ne sont pas toutes disponibles dans toutes les éditions ou versions de Windows. Les systèmes peuvent nécessiter une mise à niveau ou du matériel, des pilotes ou des logiciels vendus séparément afin de tirer pleinement parti des fonctions de Windows. Windows 10 est doté d'une fonction de mise à jour automatique, qui est toujours activée. Des frais de FAI, ainsi que des dépenses supplémentaires, peuvent s'appliquer en fonction des mises à jour. Voir <http://www.microsoft.com>.

² La technologie multicœur est conçue pour améliorer les performances de certains logiciels. Les applications logicielles et les clients ne bénéficient pas nécessairement tous de cette technologie. Les performances et la fréquence d'horloge varient en fonction de la charge de travail applicative et de vos configurations matérielles et logicielles. Le système de numérotation des processeurs Intel ne reflète pas des performances supérieures.

³ Certaines fonctionnalités vPro de cette technologie, telles que les technologies Intel® Active Management et Intel Virtualization, requièrent des logiciels tiers supplémentaires pour fonctionner. La disponibilité des futures applications "d'appareils virtuels" pour la technologie Intel vPro dépend des fournisseurs de logiciels tiers. Microsoft Windows requis.

⁴ Pour les disques de stockage, 1 Go = 1 milliard d'octets. La capacité formatée réelle est inférieure. Jusqu'à 30 Go (pour Windows 7 et Windows 10) sont réservés au logiciel de récupération du système.

⁵ La connexion sans fil requiert un point d'accès sans fil et une connexion Internet. Disponibilité limitée des points d'accès sans fil publics.

⁶ Un contenu HD est nécessaire pour visualiser des images HD.

⁷ Les fonctionnalités BIOSphere peuvent varier.

⁸ L'application du point d'accès sans fil requiert une connexion Internet active et un forfait de données acheté séparément. Lorsque l'application HP Wireless Hotspot est activée, les autres applications sur le périphérique continuent de fonctionner et utilisent le même forfait de données que le point d'accès sans fil. L'utilisation des données du point d'accès sans fil peut engendrer des frais supplémentaires. Demandez les détails du forfait à votre opérateur. Nécessite Windows.

⁹ HP Mobile Connect est disponible dans certains pays de la zone EMEA et requiert l'achat de services prépayés. Vous trouverez des informations concernant la couverture et la disponibilité pour votre région à l'adresse www.hp.com/go/mobileconnect.

¹⁰ HP Support Assistant requiert Windows.

¹¹ ePrint requiert une connexion Internet à une imprimante HP compatible Web. L'enregistrement d'un compte HP ePrint est requis. Pour obtenir une liste des imprimantes compatibles, des documents et des types d'images pris en charge et pour connaître tous les détails, consultez le site www.hp.com/go/businessmobileprinting.

¹² Inscription requise. Consultez le site <http://www.absolute.com/landing/2012/computrace-hp> pour en savoir plus. L'agent Absolute Data Protect est livré désactivé et doit être activé par les clients. Le service peut être limité. Vérifiez la disponibilité d'Absolute en dehors des États-Unis. Le service d'abonnement facultatif d'Absolute Recovery Guarantee est une garantie limitée. Soumis à certaines conditions. Pour plus de détails, consultez le site :

<http://www.absolute.com/company/legal/agreements/computrace-agreement>. Si Data Delete est utilisé, le paiement de la Recovery Guarantee est nul et sans effet. Pour pouvoir utiliser le service Data Delete, les clients doivent d'abord signer un accord de préautorisation et créer un code PIN ou acheter un ou plusieurs jetons RSA SecurID d'Absolute Software.

¹³ File Sanitizer : pour les cas d'utilisation décrits dans le supplément DOD 5220.22-M. Ne prend pas en charge les disques durs électroniques (SSD). Configuration initiale requise. L'historique Web peut être supprimé uniquement dans les navigateurs Internet Explorer et Firefox et cette fonctionnalité doit être activée par l'utilisateur. Avec Windows 8.1, l'utilisateur doit désactiver le mode Enhanced Protection (protection améliorée) dans IE11 pour la fonction de fermeture du navigateur.

¹⁴ Le logiciel intégré Intel WiDi nécessite un projecteur, un téléviseur ou un écran acheté séparément doté d'un récepteur WiDi intégré ou externe. Les récepteurs WiDi externes se connectent au projecteur, au téléviseur ou à l'écran via un câble VGA ou HDMI standard, également vendu séparément.

¹⁵ Abonnement Skype for Business requis.

¹⁶ Ce produit est livré avec un module TPM 1.2 avec une option de mise à niveau vers TPM 2.0. L'utilitaire de mise à niveau devrait être disponible fin 2015 par le biais de l'assistance clientèle HP.

¹⁷ Les modules d'alimentation, cordons d'alimentation, câbles et périphériques externes ne sont pas à faible niveau d'halogène. Les pièces de rechange obtenues après l'achat peuvent contenir de faibles niveaux d'halogène.

Pour en savoir plus, consultez

www.hp.eu/notebooks

Impliquez HP Financial Services

Explorez les possibilités de paiement mensuels et des plans de renouvellement de votre parc informatique, qui peuvent vous fournir plus de flexibilité pour vous aider à atteindre vos objectifs informatiques. Pour en savoir plus, rendez-vous sur www.hp.com/go/hpfs.

Inscrivez-vous pour les mises à jour

www.hp.com/go/getupdated

© Copyright 2016 HP Development Company, L.P. Les informations contenues dans ce document sont sujettes à modification sans préavis. Les seules garanties relatives aux produits et services HP sont énoncées dans les déclarations de garantie expresses fournies avec ces produits et services. Aucune déclaration du présent document ne saurait être interprétée comme une garantie supplémentaire. HP décline toute responsabilité pour les éventuelles erreurs ou omissions de nature technique ou rédactionnelle contenues dans ce document.

Bluetooth est une marque commerciale appartenant à son détenteur et utilisée par la société HP Inc. sous licence. Intel, Core et vPro sont des marques d'Intel Corporation aux États-Unis et dans d'autres pays. USB Type-C™ et USB-C™ sont des marques commerciales d'USB Implementers Forum. ENERGY STAR est une marque déposée de l'Agence américaine de protection de l'environnement. Toutes les autres marques commerciales sont la propriété de leurs détenteurs respectifs.

