

Notebook HP EliteBook Folio G1



Il notebook professionale creato per la collaborazione

Raffinata manifattura ed eccezionali prestazioni uniti in HP EliteBook Folio. Con materiali accuratamente selezionati e funzionalità avanzate ottimizzate per la collaborazione, è la scelta ideale per coloro che desiderano un'esperienza ai massimi livelli.



- Windows 10 Pro¹
- Dimensioni schermo: Diagonale 31,75 cm (12,5")

Eccellenza e resistenza nel design

- Design all'avanguardia, concezione innovativa e materiali raffinati si uniscono per creare il sofisticato e resistente HP EliteBook Folio. Iniziate in tutta sicurezza la vostra giornata lavorativa con questo PC elegante, che ha saputo superare i test MIL-STD 810G.²

Collaborazione ai massimi livelli

- Interagite con team, clienti e fornitori, grazie all'audio estremamente nitido di Bang & Olufsen e alla tastiera HP Premium Collaboration Keyboard, che vi permette di avviare chiamate e chat video premendo semplicemente un pulsante su HP EliteBook Folio.

Dimenticate le password

- Utilizzate la webcam IR con Windows Hello per utilizzare per il vostro volto come password e sbloccare un dispositivo Windows 10 Pro¹ o navigare sul web.

Caratteristiche

- Sfruttate completamente le funzionalità di Windows 10 Pro¹ e l'eccezionale HP EliteBook Folio, per essere subito produttivi.
- HP EliteBook Folio soddisfa le richieste di elevate prestazioni con un processore di sesta generazione Intel® Core™,⁴ le unità SSD PCIe, 8 GB di memoria e una durata della batteria prolungata.
- Organizzate videoconferenze dal vostro PC premendo semplicemente un pulsante, grazie alla tastiera retroilluminata HP Premium Collaboration Keyboard.
- Scegliete il display giusto per il vostro modo di lavorare con le opzioni del display touchscreen UHD⁵ o FHD che garantisce la migliore visualizzazione.⁵
- Protezione, rilevamento e ripristino dagli attacchi dannosi per il BIOS con HP Sure Start, dotato di protezione dinamica: il BIOS con capacità di auto-riparazione, leader di settore che monitora e risolve i problemi di corruzione del BIOS in tempo reale.³
- Aiuta a incrementare l'efficienza con accessori opzionali come il dock HP Elite Thunderbolt™ 3,⁵ il dock HP Executive Travel⁵ e i display Elite⁵ che complementano lo stile raffinato di HP EliteBook Folio.
- Restate produttivi con le porte USB-C™ essenziali per la ricarica di dispositivi mobili e molto altro ancora.
- HP EliteBook Folio è progettato con precisione nei minimi dettagli e ha superato i test MIL-STD 810G.²
- Proteggete i dati e il dispositivo da un'unica soluzione basata su cloud con HP Touchpoint Manager.⁶

Notebook HP EliteBook Folio G1

Tabella delle specifiche



Sistema operativo disponibile	Windows 10 Pro 64 ¹ Windows 10 Home 64 ¹
Linea di processore²	Processore Intel® Core™ m7 di sesta generazione; Processore Intel® Core™ m5 di sesta generazione; Processore Intel® Core™ m3 di sesta generazione
Processori disponibili^{2,3}	Intel® Core™ m7-6Y75 con scheda grafica Intel HD 515 (1,2 GHz, fino a 3,1 GHz con tecnologia Intel Turbo Boost, 4 MB di cache, 2 core); Intel® Core™ m5-6Y57 con scheda grafica Intel HD 515 (1,1 GHz, fino a 2,8 GHz con tecnologia Intel Turbo Boost, 4 MB di cache, 2 core); Intel® Core™ m5-6Y54 con scheda grafica Intel HD 515 (da 1,1 GHz fino a 2,7 GHz con Tecnologia Intel Turbo Boost, 4 MB di cache, 2 core)
Chipset	Chipset integrato con il processore
Memoria massima	Fino a SDRAM LPDDR3-1866 da 8 GB Nota su memoria standard: Velocità di trasferimento fino a 1866 MT/s. Dopo la configurazione di fabbrica non è possibile potenziare la memoria dei componenti interni.
Storage interno	128 GB Fino a 512 GB SSD TLC M.2 SATA ⁴ Fino a 240 GB SSD M.2 SATA MLC ⁴ Fino a 256 GB SSD PCIe M.2 ⁴ Fino a 256 GB SSD M.2 SATA SED MLC ⁴
Schermo	Display FHD UWVA ultra sottile antiriflesso con retroilluminazione LED e diagonale da 31,75 cm (12,5") (1920 x 1080); Display FHD UWVA ultra sottile antiriflesso con retroilluminazione LED e diagonale da 31,75 cm (12,5") (1920 x 1080) leggero; Display touchscreen FHD UWVA ultra sottile con retroilluminazione LED e diagonale da 31,75 cm (12,5") (1920 x 1080); Display touchscreen UHD UWVA ultra sottile con retroilluminazione LED e diagonale da 31,75 cm (12,5") (3840 x 2160)
Grafica disponibile	integrato: Scheda grafica Intel® HD 515
Audio	Sistema audio Bang & Olufsen; Microfono dual-array integrato; 4 altoparlanti stereo integrati
Tecnologie wireless	Combo Intel 802.11a/b/g/n/ac (2x2) con Bluetooth® 4.2 ⁵ (Gli aggiornamenti del componente interno per connettività non sono disponibili dopo la configurazione di fabbrica.)
Comunicazioni	Ethernet tramite dongle accessorio (opzionale)
Porte e connettori	2 USB Type-C™ con supporto Thunderbolt™ (docking, caricatore e USB 3.1); 1 cuffia/microfono combinati
Dispositivo di input	Tastiera retroilluminata ClickPad in vetro (con superficie incisa chimicamente), riconoscimento dei movimenti attivati per impostazione predefinita, scorrimento a due dita, zoom a due dita
Webcam	Webcam 720p HD ⁶
Software disponibile	Acquista Office; HP BIOSphere; HP Sure Start con Dynamic Protection; HP Connection Manager (modelli con Windows 7); HP Wireless Hotspot; HP Mobile Connect (solo EMEA); HP PageLift; HP Recovery Manager; HP Support Assistant; HP ePrint; HP SoftPaq Download Manager; CyberLink Power DVD; CyberLink YouCam BE; HP Touchpoint Manager; Foxit PhantomPDF Express for HP; HP Connection Manager; Software Intel® WIDI; Microsoft Security Essentials (solo modelli con Windows 7); Certificato Skype for Business; Per l'elenco completo dei software preinstallati, fare riferimento al documento relativo alle specifiche rapide per questo prodotto. ^{7,8,9,10,11,12,13,14,15}
Gestione della sicurezza	TPM 1.2/2.0 (Infineon, saldato); Autenticazione al preavvio (password) ¹⁶
Corrente	Scheda CA Smart USB Type-C™ 45 W Batteria HP agli ioni di litio di lunga durata, 4 celle polimeriche, 38 Whr 4 celle, lunga durata: fino a 10 ore e 30 minuti (con FHD e non-touch), fino a 7 ore (con UHD) ¹⁸
Dimensioni	29,2 x 20,9 x 1,19 cm (non touch); 29,2 x 20,9 x 1,24 cm (touch)
Peso	A partire da 0,97 kg (non tattile e non in vetro); A partire da 1,07 kg (tattile) (Il peso varia in base alla configurazione.)
Specifiche ambientali	Bassa concentrazione di alogeni ¹⁷
Conformità al risparmio energetico	Configurazioni con certificazione ENERGY STAR® disponibili
Garanzia	Garanzia di 3 anni (aggiornamenti disponibili, acquistabili separatamente), garanzia di 3 anni per la batteria a lunga durata HP (disponibile solo con la garanzia di 3 anni per la piattaforma)

Notebook HP EliteBook Folio G1

Accessori e servizi (non inclusi)

Custodia da 12,5" per HP Ultrabook



Inserite il vostro Ultrabook™ portatile in una custodia per Ultrabook HP. Elegante, resistente e compatta, protegge il notebook mantenendo un profilo sottile.

Codice prodotto: F7Z98AA

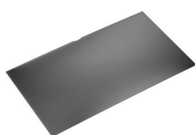
Tastiera e mouse wireless HP da 2,4 GHz



Lavorate meglio con il vostro notebook, tablet o all-in-one aggiungendo la tastiera e il mouse HP da 2,4 GHz per immettere dati, navigare sul Web e scorrere i documenti in modo semplice e veloce.

Codice prodotto: G1K29AA

Filtro Privacy HP da 12,5"



Proteggete i dati del notebook da occhi indiscreti con un filtro per la privacy.

Codice prodotto: J6E64AA

Mouse Bluetooth HP UltraThin



Incrementate la produttività con stile con il mouse HP Ultrathin Wireless, un mouse Bluetooth® super sottile ed elegante.

Codice prodotto: L9V78AA

Dock HP Elite 65W Thunderbolt 3



Create uno spazio di lavoro estremamente potente e semplice, eliminando qualsiasi ingombro con la dock HP Thunderbolt 3. Disponibile in 3 opzioni, a seconda dei requisiti del notebook. Dispositivo, schermo e connettività di rete espandibili e caricamento simultaneo del sistema tramite un semplice cavo che collega la dock ad HP EliteBook.

Codice prodotto: P5Q54AA

5 anni di assistenza HW HP onsite entro il giorno lav. succ. solo per notebook



I tecnici del servizio di assistenza sono sempre pronti a fornirvi il proprio supporto, sia da remoto, tramite telefono, sia di persona.

Codice prodotto: U7861E

Per saperne di più visitare
www.hp.eu/hpoptions

Notebook HP EliteBook Folio G1

Note a piè di pagina del messaggio

¹ Non tutte le funzioni sono disponibili in tutte le edizioni o versioni di Windows. I sistemi potrebbero richiedere l'aggiornamento e/o l'acquisto a parte di aggiornamenti hardware, driver, software o BIOS per sfruttare pienamente le funzionalità di Windows. Windows 10 viene aggiornato automaticamente ed è sempre attivato. Potrebbero essere applicate tariffe ISP ed essere necessari ulteriori requisiti nel corso del tempo in merito agli aggiornamenti. Visitare il sito Web <http://www.microsoft.com>.

² I test MIL-STD non hanno lo scopo di dimostrare la conformità ai requisiti dei contratti del Dipartimento della Difesa degli Stati Uniti o all'utilizzo militare. I risultati dei test non sono una garanzia di prestazioni future in simili condizioni. Eventuali danni in condizioni di test MIL-STD, o qualsiasi danno accidentale, richiedono un Care Pack HP di protezione contro i danni accidentali.

³ La protezione dinamica monitora e corregge il BIOS ogni 15 minuti.

⁴ La tecnologia Multi Core è stata ideata per migliorare le prestazioni di determinati prodotti software. Non tutti i clienti e le applicazioni software sfruttano i vantaggi derivanti dall'uso di tale tecnologia. Le prestazioni e la frequenza di clock variano in base al carico di lavoro dell'applicazione e alle configurazioni di hardware e software. La numerazione Intel non è indice di prestazioni superiori.

⁵ Venduto a parte o come funzionalità opzionale.

⁶ HP Touchpoint Manager richiede l'acquisto di un abbonamento e supporta i sistemi operativi Android™, iOS, Windows 7 o versioni successive, nonché PC, notebook, tablet e smartphone di diversi produttori. Non disponibile in tutti i Paesi. Per informazioni sulla disponibilità, visitare il sito www.hp.com/touchpoint.

Specifiche tecniche disclaimer

¹ Non tutte le funzioni sono disponibili in tutte le edizioni o versioni di Windows. I sistemi potrebbero richiedere l'aggiornamento e/o l'acquisto a parte di aggiornamenti hardware, driver, software o BIOS per sfruttare pienamente le funzionalità di Windows. Windows 10 viene aggiornato automaticamente ed è sempre attivato. Potrebbero essere applicate tariffe ISP ed essere necessari ulteriori requisiti nel corso del tempo in merito agli aggiornamenti. Visitare il sito Web <http://www.microsoft.com>.

² Multi Core è una tecnologia ideata per migliorare le prestazioni di determinati prodotti software. Non tutti i clienti e le applicazioni software trarranno vantaggio dall'utilizzo di tale tecnologia. Le prestazioni e la frequenza di clock variano in base al carico di lavoro dell'applicazione e alle configurazioni di hardware e software. La numerazione Intel non è indice di prestazioni superiori.

³ Alcune funzionalità vPro di questa tecnologia, quali Intel® Active Management Technology e Intel Virtualization Technology, richiedono un software aggiuntivo di terzi. La disponibilità di future applicazioni di "apparecchiature virtuali" per la tecnologia Intel vPro dipende da fornitori di software di terzi. Microsoft Windows necessario.

⁴ Per le unità di archiviazione, 1 GB = 1 miliardo di byte. La capacità formattata effettiva è inferiore. Fino a 30 GB (per Windows 7 e 10) sono riservati al software per il ripristino del sistema.

⁵ Il wireless richiede un punto di accesso wireless e la connessione a Internet. Disponibilità limitata di punti di accesso wireless pubblici.

⁶ Per visualizzare immagini in HD è richiesto contenuto HD.

⁷ Le funzionalità BIOSphere possono variare.

⁸ L'applicazione Wireless Hotspot richiede una connessione a Internet attiva e un piano dati acquistati separatamente. Mentre HP Wireless Hotspot è attivo, le applicazioni presenti sul dispositivo continueranno a funzionare e utilizzeranno lo stesso piano dati dell'hotspot wireless. L'utilizzo dei dati dell'hotspot wireless può comportare costi aggiuntivi. Verificare i dettagli del piano. Richiede Windows.

⁹ HP Mobile Connect è disponibile in alcuni paesi EMEA e richiede l'acquisto del servizio prepagato. Per informazioni sulla copertura e sulla disponibilità nella rispettiva area di servizio, consultare il sito www.hp.com/go/mobileconnect.

¹⁰ HP Support Assistant richiede Windows.

¹¹ ePrint richiede una connessione Internet alla stampante HP abilitata per il Web. È necessario effettuare la registrazione all'account HP ePrint. Per un elenco delle stampanti compatibili, nonché dei documenti e dei tipi di immagini supportati, o per maggiori informazioni, consultare www.hp.com/go/businessmobileprinting.

¹² È necessario un abbonamento ad Absolute; per maggiori informazioni, consultare <http://www.absolute.com/landing/2012/computrace-hp>. L'agente Absolute Data Protect non è attivo al momento della consegna e deve essere attivato dal cliente. Il servizio può essere soggetto a limitazioni, verificare la disponibilità di Absolute al di fuori degli Stati Uniti. Il servizio di iscrizione opzionale ad Absolute Recovery Guarantee fornisce una garanzia limitata. Si applicano determinate condizioni. Per maggiori informazioni, consultare: <http://www.absolute.com/company/legal/agreements/computrace-agreement>. Se viene utilizzato Data Delete, il pagamento della garanzia Recovery Guarantee è considerato nullo e privo di effetto. Al fine dell'utilizzo del servizio Data Delete, i clienti devono preventivamente sottoscrivere un contratto di pre-autorizzazione e creare un PIN oppure acquistare uno o più token RSA SecurID da Absolute Software.

¹³ File Sanitizer: per gli utilizzi elencati nel supplemento DDD 5220.22-M. Non supporta le unità a stato solido (SSD). Configurazione iniziale necessaria. Cronologia Web eliminata solamente nei browser Internet Explorer e Firefox; deve essere abilitata dall'utente. Con il sistema operativo Windows 8.1, è necessario disattivare la protezione avanzata in IE11 per la funzionalità di eliminazione alla chiusura del browser.

¹⁴ Il software Intel WiDi integrato è disponibile e richiede proiettore, TV o monitor del computer con ricevitore WiDi integrato o esterno da acquistare separatamente. I ricevitori WiDi esterni devono essere collegati a proiettore, TV o monitor del computer tramite cavo HDMI/VGA standard, da acquistare separatamente.

¹⁵ È necessario un abbonamento Skype for Business.

¹⁶ Questo prodotto viene fornito con TPM 1.2 con l'opzione di aggiornamento a TPM 2.0. L'utilità di aggiornamento sarà disponibile entro la fine del 2015 tramite l'Assistenza al cliente HP.

¹⁷ Gli alimentatori esterni, i cavi di alimentazione, gli altri tipi di cavi e le periferiche non sono a bassa concentrazione di alogeni. I ricambi ottenuti dopo l'acquisto potrebbero non essere a basso contenuto di alogeni.

Per saperne di più visitare

www.hp.eu/notebooks

Utilizzate HP Financial Services

Esplorate le opzioni di pagamento mensile e piani di aggiornamento tecnologici in grado di offrire maggiore flessibilità per aiutarvi a raggiungere i vostri obiettivi IT. Ulteriori informazioni su

www.hp.com/go/hpfs.

Iscriviti per gli aggiornamenti

www.hp.com/go/getupdated

© Copyright 2016 HP Development Company, L.P. Le informazioni contenute nel presente documento sono soggette a modifiche senza preavviso. Le sole garanzie per i prodotti e i servizi HP sono previste espressamente nella garanzia che accompagna tali prodotti o servizi. Nessuna affermazione contenuta nel presente documento potrà essere ritenuta un'estensione di tale garanzia. HP non è responsabile degli eventuali errori tecnici o editoriali, né delle omissioni contenute nel presente documento.

Bluetooth è un marchio del rispettivo proprietario e viene utilizzato su licenza da HP Inc. Intel, Core e vPro sono marchi di Intel Corporation negli Stati Uniti e in altri paesi. USB Type-C™ e USB-C™ sono marchi di fabbrica di USB Implementers Forum. ENERGY STAR è un marchio della United States Environmental Protection Agency. Tutti gli altri marchi sono di proprietà dei rispettivi titolari.

4AA6-3224ITE, Luglio 2016

