

Komputer przenośny HP EliteBook Folio G1



Komputer przenośny klasy korporacyjnej do współpracy

Znakomite wykonanie i wyjątkowa wydajność połączone w komputerze HP EliteBook Folio. Materiały wybierane ręcznie i zaawansowane funkcje zoptymalizowane pod kątem współpracy to rozwiązanie dla tych, którzy cenią sobie bezproblemową obsługę.



HP zaleca system Windows 10 Pro.

- Windows 10 Pro¹
- Wielkość ekranu: przekątna 31,75 cm (12,5")

Bardziej wytrzymała konstrukcja

- Nowoczesna konstrukcja, nowatorski proces projektowania i eleganckie materiały połączone w zaawansowanym i wytrzymałym komputerze HP EliteBook Folio. Dzięki temu eleganckiemu komputerowi, który przeszedł testy MIL-STD 810G², możesz śmiało realizować zadania przez cały dzień.

Doskonała współpraca

- Zainspiruj zespoły, klientów i dostawców krystalicznie czystym dźwiękiem systemu Bang & Olufsen oraz wydajną klawiaturą HP Premium Collaboration, która pozwala na nawiązywanie połączeń i czatów wideo za pomocą jednego przycisku na komputerze HP EliteBook Folio.

Zapomnij o hasłach

- Użyj kamery na podczerwień z funkcją Windows Hello do rozpoznawania twarzy jako hasła, aby odblokować urządzenie Windows 10 Pro¹ lub przeglądać strony internetowe.

Obejmuje

- Wydajna praca przez cały dzień dzięki systemowi operacyjnemu Windows 10 Pro¹ i potężnemu komputerowi HP EliteBook Folio gotowemu do współpracy.
- HP EliteBook Folio obsługuje wymagania wysokiej wydajności dzięki procesorowi Intel® Core™ 6. generacji⁴, dyskom SSD PCIe, 8 GB pamięci i długiej żywotności akumulatora.
- Łatwe prowadzenie telekonferencji (rozpoczynanych jednym przyciskiem) dzięki podświetlanej klawiaturze HP Premium Collaboration.
- Wybierz ekran odpowiedni do Twojego stylu pracy dzięki opcjom ekranów dotykowych UHD⁵ i FHD o krystalicznym obrazie⁵.
- Ochrona, wykrywanie i odzyskiwanie systemu po atakach BIOS dzięki HP Sure Start with Dynamic Protection – pierwszemu w branży samonaprawiającemu się systemowi BIOS, który monitoruje i koryguje błędy BIOS w czasie rzeczywistym³.
- Pomóż zwiększyć wydajność pracy dzięki opcjonalnym akcesoriom, np. stacji dokującej HP Elite Thunderbolt™ 3⁵, podróżnej stacji dokującej HP Executive⁵ oraz monitorom Elite⁵, które uzupełniają wyszukany styl modelu HP EliteBook Folio.
- Wydajna praca dzięki podstawowym portom USB-C™ do ładowania urządzeń przenośnych i nie tylko.
- Komputer HP EliteBook Folio został precyzyjnie zaprojektowany w najdrobniejszych szczegółach i przeszedł testy MIL-STD 810G².

Komputer przenośny HP EliteBook Folio G1

Tabela specyfikacji

HP zaleca system Windows 10 Pro.



Dostępny system operacyjny	Windows 10 Pro 64 ¹ Windows 10 Home 64 ¹
Rodzaj procesora²	Procesor Intel® Core™ m7 6. generacji; Procesor Intel® Core™ m5 6. generacji; Procesor Intel® Core™ m3 6. generacji
Dostępne procesory^{2,3}	Procesor Intel® Core™ m7-6Y75 z kartą graficzną Intel HD Graphics 515 (1,2 GHz, maks. 3,1 GHz z technologią Intel Turbo Boost, 4 MB pamięci podręcznej, 2 rdzenie); Procesor Intel® Core™ m5-6Y57 z kartą graficzną Intel HD Graphics 515 (1,1 GHz, maks. 2,8 GHz z technologią Intel Turbo Boost, 4 MB pamięci podręcznej, 2 rdzenie); Procesor Intel® Core™ m5-6Y54 z kartą graficzną Intel HD Graphics 515 (1,1 GHz, maks. 2,7 GHz z technologią Intel Turbo Boost, 4 MB pamięci podręcznej, 2 rdzenie)
Zestaw układów	Układ zintegrowany z procesorem
Maksymalna wielkość pamięci	Maksymalnie 8 GB pamięci LPDDR3-1866 SDRAM Informacje o standardowej pamięci: Prędkość transmisji do 1866 MT/s. Rozbudowa elementów wewnętrznych pamięci nie jest możliwa po przeprowadzeniu konfiguracji fabrycznej.
Wewnętrzna pamięć masowa	128 GB Maksymalnie 512 GB Napęd SSD M.2 SATA TLC ⁴ Maksymalnie 240 GB Napęd SSD M.2 SATA MLC ⁴ Maksymalnie 256 GB Napęd SSD M.2 PCIe ⁴ Maksymalnie 256 GB Napęd SSD M.2 SATA SED MLC ⁴
Wyświetlacz	Wyjątkowo cienki ekran FHD UWVA o przekątnej 31,75 cm (12,5") z podświetleniem LED i powłoką antyrefleksyjną (1920 × 1080); Wyjątkowo cienki lekki ekran FHD UWVA o przekątnej 31,75 cm (12,5") z podświetleniem LED i powłoką antyrefleksyjną (1920 × 1080); Wyjątkowo cienki ekran dotykowy LED FHD UWVA o przekątnej 31,75 cm (12,5") (1920 × 1080); Wyjątkowo cienki ekran dotykowy LED UHD UWVA o przekątnej 31,75 cm (12,5") (3840 × 2160)
Dostępna karta graficzna	Zintegrowana: Intel® HD Graphics 515
Karta dźwiękowa	System dźwięku Bang & Olufsen; Wbudowany układ dwóch mikrofonów; 4 wbudowane głośniki stereo
Technologie bezprzewodowe	Karta sieci bezprzewodowej Intel 802.11a/b/g/n/ac (2 × 2) z modulem Bluetooth® 4.2 combo ⁵
Komunikacja	Łączność Ethernet za pośrednictwem akcesorium sprzętowego (opcjonalnie)
Porty i złącza	2 porty USB Type-C™ z obsługą Thunderbolt™ (dokowanie, ładowanie i USB 3.1); 1 gniazdo słuchawkowe/mikrofonowe combo
Urządzenie wejściowe	Podświetlana klawiatura Szkłany ClickPad (z chemicznie wytrawioną powierzchnią), fabrycznie włączona obsługa stuknięć i gestów, przewijanie dwoma palcami, zmiana skali dwoma palcami (przesuwanie)
Kamera internetowa	Kamera internetowa 720p HD ⁶
Dostępne oprogramowanie	Należy zakupić pakiet Office; HP BIOSphere; HP Sure Start with Dynamic Protection; HP Connection Manager (modele z systemem Windows 7); HP Wireless Hotspot; HP Mobile Connect (tylko kraje Europy, Bliskiego Wschodu i Afryki); HP PageLift; HP Recovery Manager; HP Support Assistant; Sterownik HP ePrint; HP SoftPaq Download Manager; CyberLink Power DVD; CyberLink YouCam BE; HP Touchpoint Manager; Foxit PhantomPDF Express dla HP; HP Connection Manager; Oprogramowanie Intel® WiDi; Microsoft Security Essentials (tylko modele z systemem Windows 7); Certyfikat Skype for Business; Kompletną listę zainstalowanego fabrycznie oprogramowania można znaleźć w skróconej specyfikacji technicznej tego produktu. ^{7,8,9,10,11,12,13,14,15}
Zarządzanie bezpieczeństwem	Układ TPM 1.2/2.0 (Infineon, przylutowany); Uwierzytelnianie przed uruchomieniem (hasło) ¹⁶
Zasilanie	Zasilacz Smart USB Type-C™ 45 W 4-ogniowy, polimerowy akumulator litowo-jonowy HP Long Life, 38 Wh 4-ogniowy o dużej żywotności; maks. 10 godzin i 30 minut (niedotykowy ekran FHD), maks. 7 godzin (ekran UHD) ¹⁸ (Wbudowany akumulator nie może być wymieniany przez użytkownika. Podlega on serwisowi na podstawie gwarancji.)
Wymiary	29,2 × 20,9 × 1,19 cm (ekran niedotykowy); 29,2 × 20,9 × 1,24 cm (ekran dotykowy)
Waga	Od 0,97 kg (ekran niedotykowy i nieszkłany); Od 1,07 kg (ekran dotykowy) (Waga zależy od konfiguracji.)
Ochrona środowiska	Niska zawartość halogenu ¹⁷
Spełnianie normy w zakresie sprawności energetycznej	Dostępne są konfiguracje z certyfikatem ENERGY STAR®
Gwarancja	3-letnia, ograniczona gwarancja (dostępne opcjonalne usługi Care Pack sprzedawane osobno), 3-letnia, ograniczona gwarancja na akumulator HP Long Life (dostępna wyłącznie z 3-letnią, ograniczoną gwarancją na platformę)

Komputer przenośny HP EliteBook Folio G1

HP zaleca system Windows 10 Pro.

Akcesoria i usługi (nie wchodzą w skład zestawu)

Futurał na komputer HP UltraBook o przekątnej ekranu 12,5"



Zapakuj komputer Ultrabook™ do futerału HP Ultrabook – stylowego, wytrzymałego i kompaktowego futerału zaprojektowanego z myślą o ochronie komputera przenośnego i zachowaniu jego cienkiego profilu.

Numer produktu: F7Z98AA

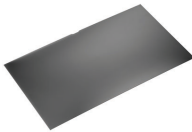
Bezprzewodowa klawiatura i mysz HP 2,4 GHz



Wydajniejsza praca na komputerze przenośnym, tablecie lub urządzeniu typu wszystko w jednym, dzięki dodaniu myszy i klawiatury HP 2,4 GHz do szybkiego i łatwego wprowadzania danych, przeglądania witryn internetowych i przewijania dokumentów.

Numer produktu: G1K29AA

Filtr prywatności HP – 12,5 cala



Filtr prywatności pomaga chronić dane na komputerze przenośnym przed wzrokiem osób nieupoważnionych.

Numer produktu: J6E64AA

Mysz Bluetooth HP UltraThin



Zwiększ swoją produktywność, korzystając z bezprzewodowej myszy HP Ultrathin – wyjątkowo cienkiej i eleganckiej myszy wykorzystującej łączność Bluetooth®.

Numer produktu: L9V78AA

Stacja dokująca HP Elite 65 W Thunderbolt 3



Stwórz wydajniejszą i uproszczoną przestrzeń roboczą bez plątaniny przewodów za pomocą stacji dokującej HP Thunderbolt 3. Dostępne 3 opcje, niezależnie od wymagań komputera przenośnego. Uzyskaj wydajne urządzenie, monitor i łączność sieciową oraz jednocześnie ładowanie systemu przez jeden prosty przewód ze stacji dokującej do komputera HP EliteBook.

Numer produktu: P5Q54AA

5-letnie wsparcie sprzętowe HP dla komputerów przenośnych w następnym dniu roboczym u klienta



Jeśli problemu nie można rozwiązać zdalnie, wsparcie sprzętowe zostanie przeprowadzone z dojazdem na miejsce przez zakwalifikowanego specjalistę HP w następnym dniu roboczym. Usługa jest dostępna przez 5 lat.

Numer produktu: U7861E

Komputer przenośny HP EliteBook Folio G1

HP zaleca system Windows 10 Pro.

Przypisy dotyczące wiadomości

¹ Nie wszystkie funkcje są dostępne we wszystkich wersjach systemu Windows. Pełny dostęp do wszystkich funkcji systemu Windows może wymagać aktualizacji i/lub zakupu dodatkowego sprzętu, sterowników, oprogramowania lub systemu BIOS. System Windows 10 jest automatycznie aktualizowany. Ta funkcja jest zawsze aktywna. Aktualizacje mogą wymagać uiszczenia opłat za dostęp do Internetu lub spełnienia innych warunków w miarę upływu czasu. Patrz <http://www.microsoft.com>.

² Testy MIL-STD nie mają na celu wykazania zgodności z warunkami umów zawartych z Departamentem Obrony USA ani przydatności do zastosowań militarnych. Wyniki testów nie stanowią gwarancji funkcjonowania w przyszłości w takich samych warunkach. Uszkodzenie w warunkach testowych MIL-STD oraz wszelkie uszkodzenia przypadkowe wymagają wykupienia opcjonalnego pakietu ochrony przed uszkodzeniami przypadkowymi HP.

³ Dynamic Protection monitoruje i koryguje BIOS co 15 minut.

⁴ Technologia wielordzeniowa została opracowana, aby zwiększyć wydajność niektórych programów. Zastosowanie tej technologii może nie przynieść korzyści w przypadku niektórych klientów lub aplikacji. Wydajność i częstotliwości zegara zależą od obciążenia aplikacji oraz konfiguracji sprzętu i oprogramowania. Numeracja firmy Intel nie jest miarą wyższej wydajności.

⁵ Sprzedawany osobno lub jako wyposażenie opcjonalne.

Dane techniczne zastrzeżenia

¹ Nie wszystkie funkcje są dostępne we wszystkich wersjach systemu Windows. Pełny dostęp do wszystkich funkcji systemu Windows może wymagać aktualizacji i/lub zakupu dodatkowego sprzętu, sterowników, oprogramowania lub systemu BIOS. System Windows 10 jest automatycznie aktualizowany. Ta funkcja jest zawsze aktywna. Aktualizacje mogą wymagać uiszczenia opłat za dostęp do Internetu lub spełnienia innych warunków w miarę upływu czasu. Patrz <http://www.microsoft.com>.

² Technologia wielordzeniowa została stworzona, aby zwiększyć wydajność niektórych programów. Nie wszyscy klienci lub aplikacje odniosą korzyści w wyniku zastosowania tej technologii. Wydajność i częstotliwości zegara zależą od obciążenia aplikacji oraz konfiguracji sprzętu i oprogramowania. Numeracja firmy Intel nie jest miarą wyższej wydajności.

³ Do działania niektórych funkcji vPro tej technologii, takich jak technologie Intel® Active Management i Intel Virtualization, wymagane jest dodatkowe oprogramowanie innych producentów. Dostępność w przyszłości aplikacji typu „urządzenie wirtualne” dla technologii Intel vPro zależy od innych producentów oprogramowania. Wymagany jest system Windows.

⁴ W przypadku napędów pamięci masowej 1 GB = 1 miliard bajtów. Rzeczywista pojemność po sformatowaniu jest mniejsza. Do 30 GB (Windows 7 i 10) miejsca zarezerwowano na potrzeby oprogramowania do przywracania systemu.

⁵ Karta sieci bezprzewodowej wymaga punktu dostępu bezprzewodowego i połączenia z Internetem. Dostępność publicznych punktów dostępu bezprzewodowego jest ograniczona.

⁶ Do wyświetlania obrazów w wysokiej rozdzielczości (HD) wymagane są treści w wysokiej rozdzielczości.

⁷ Funkcje BIOSphere mogą się różnić.

⁸ Aplikacja Wireless Hotspot wymaga aktywnego połączenia z Internetem i wykupienia osobnego planu taryfowego transmisji danych. Gdy aplikacja HP Wireless Hotspot jest aktywna, aplikacje w urządzeniu będą nadal działać i korzystać z tego samego planu taryfowego transmisji danych co aplikacja Wireless Hotspot. Transmisja danych za pośrednictwem punktów dostępu bezprzewodowego może generować dodatkowe koszty. Sprawdź szczegóły planu u dostawcy usług. Wymaga systemu Windows.

⁹ Aplikacja HP Mobile Connect jest dostępna w wybranych krajach Europy, Bliskiego Wschodu i Afryki i wymaga wykupienia usługi. Informacje na temat zasięgu i dostępności usług w danym regionie są dostępne na stronie hp.com/go/mobileconnect.

¹⁰ Aplikacja HP Support Assistant wymaga systemu Windows.

¹¹ Usługa ePrint wymaga połączenia internetowego z drukarką sieciową HP. Wymagana jest rejestracja konta HP ePrint. Lista obsługiwanych drukarek, dokumentów i typów obrazów oraz inne szczegółowe informacje są dostępne na stronie hp.com/go/businessmobileprinting.

¹² Wymagana subskrypcja Absolute; szczegóły: www.absolute.com/landing/2012/computrace-hp. Agent Absolute Data Protect jest dostarczany w stanie wyłączonym i wymaga aktywacji przez klienta. Usługi mogą być ograniczone. Należy sprawdzić ich dostępność poza granicami USA w firmie Absolute. Opcjonalna subskrypcja usług Absolute Recovery Guarantee zapewnia ograniczoną gwarancję. Obowiązują pewne ograniczenia. Szczegółowe informacje są dostępne na stronie: <http://www.absolute.com/company/legal/agreements/computrace-agreement>. W przypadku skorzystania z usługi Data Delete płatność za usługę Recovery Guarantee jest anulowana. W celu skorzystania z usługi Data Delete klienci muszą najpierw podpisać Umowę przed upoważnieniem oraz utworzyć kod PIN lub zakupić jeden lub więcej tokenów RSA SecurID w firmie Absolute Software.

¹³ File Sanitizer: Dla sposobów użytkowania wymienionych w dokumencie DOD 5220.22-M. Nie obsługuje napędów SSD. Wymagana wstępna konfiguracja. Historia przeglądanych stron internetowych jest usuwana wyłącznie w przeglądarkach Internet Explorer oraz Firefox i funkcja ta musi zostać aktywowana przez użytkownika. W systemie Windows 8.1 użytkownik musi wyłączyć zaawansowaną ochronę w przeglądarce IE11, aby usunąć dane po zamknięciu przeglądarki.

¹⁴ Zintegrowane oprogramowanie Intel WiDi wymaga sprzedawanego osobno projektora, telewizora lub monitora komputerowego ze zintegrowanym lub zewnętrznym odbiornikiem WiDi. Zewnętrzne odbiorniki WiDi można połączyć z projektorem, telewizorem lub monitorem komputerowym za pomocą standardowego przewodu VGA, HDMI (również sprzedawanego osobno).

¹⁵ Wymagana subskrypcja Skype for Business.

¹⁶ Ten produkt jest wyposażony w zabezpieczenie TPM 1.2 z możliwością uaktualnienia do TPM 2.0. Narzędzie aktualizacyjne powinno być dostępne przed końcem 2015 roku za pośrednictwem witryny pomocy technicznej HP.

¹⁷ Zasilacze zewnętrzne, przewody zasilania, okablowanie i urządzenia peryferyjne mogą zawierać większe ilości halogenu. Części zamienne uzyskane po zakupie mogą zawierać większe ilości halogenu.

Korzystaj z usług finansowych HP

Sprawdź opcje płatności i plany dotyczące technologii, które mogą zapewnić większą elastyczność i pomóc w realizacji celów informatycznych. Więcej informacji jest dostępnych na stronie hp.com/go/hpfs.

Zapisz się na aktualizacji

www.hp.com/go/getupdated

© Copyright 2016 HP Development Company, L.P. Informacje zawarte w niniejszym dokumencie mogą ulec zmianie bez powiadomienia. Jedyne gwarancje, jakich firma HP udziela na produkty i usługi, są określone w oświadczeniach gwarancyjnych dostarczanych wraz z tymi produktami i usługami. Żadnych informacji przedstawionych w niniejszym dokumencie nie należy interpretować jako dodatkowych gwarancji. Firma HP nie ponosi odpowiedzialności za błędy techniczne, redakcyjne ani za informacje pominięte w niniejszym dokumencie.

Bluetooth jest znakiem towarowym swojego właściciela, używanym przez firmę HP Inc. na podstawie licencji. Intel, Core i vPro są znakami towarowymi Intel Corporation na terenie Stanów Zjednoczonych i innych krajów. USB Type-C™ i USB-C™ są znakami towarowymi USB Implementers Forum. ENERGY STAR jest zarejestrowanym znakiem towarowym amerykańskiej Agencji Ochrony Środowiska. Wszystkie pozostałe znaki towarowe należą do ich odpowiednich właścicieli.

