

PC Portátil HP EliteBook Folio G1



O portátil de classe empresarial para a colaboração

Design perfeito e desempenho excepcional reunidos no HP EliteBook Folio. Com materiais cuidadosamente selecionados e funcionalidades otimizadas para a colaboração de última geração, é a escolha ideal para aqueles que valorizam uma experiência perfeita.



A HP recomenda o Windows 10 Pro.

- Windows 10 Pro¹
- Tamanho do ecrã: 31,75 cm (12,5 pol.) na diagonal

Design inovador duradouro

- Design de última geração, conceção inovadora e materiais refinados, tudo reunido no sofisticado e resistente HP EliteBook Folio. Encare com confiança o seu dia de trabalho com este elegante portátil que foi aprovado no teste MIL-STD 810G.²

Colaboração de última geração

- Colabore com equipas, clientes e fornecedores com o áudio nítido da Bang & Olufsen e o teclado de colaboração HP Premium de elevado desempenho que permite-lhe realizar chamadas e conversas por vídeo com o toque de um simples botão no HP EliteBook Folio.

Liberte-se das palavras-passe

- Utilize a câmara de infravermelhos com Windows Hello para utilizar o seu rosto como a sua palavra-passe para desbloquear um dispositivo Windows 10 Pro¹ ou navegar na web.

Características

- Encare as suas tarefas diárias com o Windows 10 Pro¹ e o potente HP EliteBook Folio preparado para a colaboração.
- O HP EliteBook Folio é compatível com requisitos de elevado desempenho com um processador de 6.ª geração Intel® Core™,⁴ SSDs PCIe, 8 GB de memória e bateria de longa duração.
- Realizar conferências a partir do seu PC é tão simples como tocar num botão com o teclado de colaboração HP retroiluminado.
- Escolha o ecrã certo para a sua forma de trabalhar com as opções de ecrã UHD⁵ nítido ou ecrã tátil FHD.⁵
- Proteja, detete e recupere de ataques maliciosos à BIOS com o HP Sure Start com Dynamic Protection - a primeira BIOS com recuperação automática da indústria que monitoriza e corrige a corrupção da BIOS em tempo real.³
- Ajude a aumentar a eficiência com acessórios opcionais como a Estação de ancoragem HP Elite Thunderbolt™ 3,⁵ a Estação de ancoragem de viagem HP Executive,⁵ e os Monitores Elite⁵ que complementam o estilo sofisticado do HP EliteBook Folio.
- Mantenha-se produtivo com portas USB-C™ essenciais para o carregamento de dispositivos móveis e muito mais.
- O HP EliteBook Folio foi criado com precisão até ao mais pequeno detalhe e foi aprovado no teste MIL-STD 810G.²

PC Portátil HP EliteBook Folio G1

Tabela de especificações

A HP recomenda o Windows 10 Pro.



Sistema operativo disponível	Windows 10 Pro 64 ¹ Windows 10 Home 64 ¹
Família de processadores²	Processador Intel® Core™ de 6.ª geração m7; Processador Intel® Core™ de 6.ª geração m5; Processador Intel® Core™ de 6.ª geração m3
Processadores disponíveis^{2,3}	Intel® Core™ m7-6Y75 com placa gráfica Intel HD 515 (1,2 GHz, até 3,1 GHz com tecnologia Intel Turbo Boost, 4 MB de cache, 2 núcleos); Intel® Core™ m5-6Y57 com placa gráfica Intel HD 515 (1,1 GHz, até 2,8 GHz com tecnologia Intel Turbo Boost, 4 MB de cache, 2 núcleos); Intel® Core™ m5-6Y54 com placa gráfica Intel HD 515 (1,1 GHz, até 2,7 GHz com tecnologia Intel Turbo Boost, 4 MB de cache, 2 núcleos)
Chipset	Chipset está integrado com o processador
Memória Máxima	Até SDRAM LPDDR3-1866 de 8 GB Nota de memória padrão: Taxas de transferência de até 1866 MT/s. As atualizações de componentes internos para memória não estão disponíveis após a configuração de fábrica.
Armazenamento interno	128 GB Até 512 GB SSD TLC SATA M.2 ⁴ Até 240 GB SSD MLC SATA M.2 ⁴ Até 256 GB SSD PCIe M.2 ⁴ Até 256 GB SSD SED MLC SATA M.2 ⁴
Ecrã	Ecrã ultrafino FHD UWVA antirreflexo com retroiluminação LED de 31,75 cm (12,5 pol.) na diagonal (1920 x 1080); Ecrã ultrafino FHD UWVA antirreflexo com retroiluminação LED de 31,75 cm (12,5 pol.) na diagonal (1920 x 1080) leve; Ecrã tátil ultrafino FHD UWVA com retroiluminação LED de 31,75 cm (12,5 pol.) na diagonal (1920 x 1080); Ecrã tátil ultrafino UHD UWVA com retroiluminação LED de 31,75 cm (12,5 pol.) na diagonal (3840 x 2160)
Placa gráfica disponível	Integrada: Placa gráfica Intel® HD 515
Áudio	Áudio da Bang & Olufsen; Sistema de microfones duplo integrado; 4 altifalantes estéreo integrados
Tecnologias Sem Cabos	Combo Intel 802.11a/b/g/n/ac (2x2) e Bluetooth® 4.2 ⁵
Comunicações	Ethernet através de acessório dongle (opcional)
Portas e Ligações	2 USB Type-C™ com suporte para Thunderbolt™ (ancoragem, carregamento e USB 3.1); 1 combo de auscultadores/microfone
Dispositivo de entrada	Teclado com retroiluminação ClickPad de vidro (com superfície com gravação química), toques e gestos ativados por predefinição, deslocamento com dois dedos, ampliação com dois dedos
Webcam	Câmara Web 720p HD ⁶
Software disponível	Comprar o Office; HP BIOSphere; HP Sure Start com Dynamic Protection; HP Connection Manager (modelos com Windows 7); HP Wireless Hotspot; HP Mobile Connect (apenas EMEA); HP PageLift; HP Recovery Manager; HP Support Assistant; HP ePrint; HP SoftPaq Download Manager; CyberLink Power2Go; CyberLink YouCam BE; HP Touchpoint Manager; Foxit PhantomPDF Express for HP; HP Connection Manager; Software Intel® WiDi; Microsoft Security Essentials (apenas modelos com Windows 7); Certificação Skype for Business; Para uma lista completa de software pré-instalado, consulte o documento de especificações para este produto. ^{7,8,9,10,11,12,13,14,15}
Gestão de Segurança	TPM 1.2/2.0 (Infineon, soldado); Autenticação pré-arranque (Palavra-passe) ¹⁶
Alimentação	Adaptador Inteligente CA 45W USB Tipo-C™ Polímero de íons de lítio HP Long Life de 4 células, 38 Wh Longa duração de 4 células: até 10 horas e 30 minutos (com FHD e não tátil), até 7 horas (com UHD) ¹⁸ (A bateria é interna e não é substituível pelo utilizador. Substituível pela garantia.)
Dimensões	29,2 x 20,9 x 1,19 cm (não tátil); 29,2 x 20,9 x 1,24 cm (tátil)
Peso	A partir de 0,97 kg (não tátil e sem vidro); A partir de 1,07 kg (tátil) (O peso varia consoante configuração.)
Ambientais	Baixo halogéneo ¹⁷
Conformidade com standards de eficiência energética	Configurações com certificação ENERGY STAR® disponíveis
Garantia	Garantia limitada de 3 anos (Care Packs opcionais disponíveis, vendidos separadamente), garantia limitada de 3 anos em baterias de longa duração HP (disponível apenas com a garantia de plataforma limitada de 3 anos)

PC Portátil HP EliteBook Folio G1

A HP recomenda o Windows 10 Pro.

Acessórios e serviços (não incluídos)

Capa HP UltraBook de 12,5 polegadas



Tenha o seu Ultrabook™ sempre preparado para levar consigo com uma Capa para HP Ultrabook, que é um estojo duradouro, compacto e com estilo concebido para ajudar a proteger o seu notebook e manter o seu perfil elegante.

Número do produto: F7Z98AA

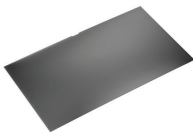
Teclado e rato sem fios HP de 2,4 GHz



Trabalhe de forma mais eficaz com o seu notebook, tablet ou AIO, adicionando o rato e teclado HP 2,4 GHz para a rápida e fácil introdução de dados, navegação Web e deslocamento de documentos.

Número do produto: G1K29AA

Filtro de Privacidade HP 12,5 pol.



Ajude a proteger os dados do seu portátil dos olhares indiscretos com um filtro de privacidade.

Número do produto: J6E64AA

Rato Bluetooth HP ultrafino



Aumente a produtividade com estilo com o Rato sem fios ultrafino HP, um rato Bluetooth® super fino e super elegante.

Número do produto: L9V78AA

Estação de ancoragem HP Elite Thunderbolt 3 de 65 W



Crie um espaço de trabalho incrivelmente potente e simplificado sem desorganização com a Estação de ancoragem HP Thunderbolt 3. Disponível em 3 opções de acordo com os requisitos do seu portátil. Obtenha uma conectividade expansível de dispositivo, ecrã e rede, para além de carregamento em simultâneo do seu sistema, através de um simples cabo da estação de ancoragem para o seu HP EliteBook.

Número do produto: P5Q54AA

Suporte para hardware HP, 5 anos, no dia útil seguinte no local para portáteis

Durante 5 anos, terá o suporte de hardware do seu equipamento informático no local, no dia útil seguinte por parte de um técnico qualificado pela HP, se a questão não puder ser resolvida remotamente.

Número do produto: U7861E



PC Portátil HP EliteBook Folio G1

A HP recomenda o Windows 10 Pro.

Rodapés com mensagens

¹ Nem todas as funcionalidades estão disponíveis em todas as edições ou versões do Windows Os sistemas podem necessitar de hardware, controladores, software ou BIOS atualizados de aquisição em separado para tirar todo o partido da funcionalidade do Windows. O Windows 10 é atualizado automaticamente e as atualizações estão sempre ativas. Podem ser aplicadas taxas do fornecedor de serviços de Internet e podem ser necessários requisitos adicionais para atualizações ao longo do tempo. Consulte <http://www.microsoft.com>

² O teste MIL-STD não se destina a demonstrar a adequação a requisitos de contratos com o Departamento de Defesa dos E.U.A. ou para fins militares. Os resultados dos testes não são uma garantia de desempenho futuro sob estas condições. Quaisquer danos ocorridos no âmbito das condições de teste MIL-STD ou quaisquer danos acidentais requerem o HP Care Pack de proteção contra danos acidentais opcional.

³ Dynamic Protection monitoriza e corrige a BIOS a cada 15 minutos.

⁴ A tecnologia multinúcleo foi concebida para melhorar o desempenho de determinados produtos de software. Nem todos os clientes ou aplicações de software irão necessariamente beneficiar da utilização desta tecnologia. O desempenho e a frequência do relógio irão variar em função da carga de trabalho de aplicações e das suas configurações de hardware e software. A numeração da Intel não é uma medição de desempenho superior.

⁵ Vendido separadamente ou adquirido como função opcional.

Especificações técnicas renúncias

¹ Nem todas as funcionalidades estão disponíveis em todas as edições ou versões do Windows Os sistemas podem necessitar de hardware, controladores, software ou BIOS atualizados de aquisição em separado para tirar todo o partido da funcionalidade do Windows. O Windows 10 é atualizado automaticamente e as atualizações estão sempre ativas. Podem ser aplicadas taxas do fornecedor de serviços de Internet e podem ser necessários requisitos adicionais para atualizações ao longo do tempo. Consulte <http://www.microsoft.com>

² A tecnologia multinúcleo foi concebida para melhorar o desempenho de determinados produtos de software. Nem todos os clientes ou aplicações de software irão necessariamente beneficiar da utilização desta tecnologia. O desempenho e a frequência do relógio irão variar em função da carga de trabalho de aplicações e das suas configurações de hardware e software. A numeração Intel não reflete uma medição de desempenho superior.

³ Algumas funcionalidades vPro desta tecnologia, tais como as Tecnologias Intel® Active Management (de gestão ativa) e Intel Virtualization (de virtualização), necessitam de software de terceiros para funcionar. A disponibilidade de futuras "aplicações virtuais" para tecnologia Intel vPro depende de fornecedores terceiros de software. Requer Windows.

⁴ Para unidades de armazenamento, GB = mil milhões de bytes. A capacidade formatada real é inferior. Estão reservados até 30 GB (para o Windows 7 e 10) para software de recuperação do sistema.

⁵ A ligação sem fios requer um ponto de acesso sem fios e um serviço de Internet. Disponibilidade limitada de pontos públicos de acesso sem fios.

⁶ É necessário conteúdo HD para ver imagens HD.

⁷ As funcionalidades BIOSphere podem variar.

⁸ A aplicação HP Wireless Hotspot requer uma ligação à Internet ativa e um plano de dados adquirido separadamente. Enquanto o HP Wireless Hotspot estiver ativo, as aplicações no dispositivo continuarão a funcionar e utilizarão o mesmo plano de dados do que o hotspot sem fios. A utilização de dados do hotspot sem fios pode traduzir-se em encargos adicionais. Verifique os detalhes do seu plano. Requer Windows.

⁹ O HP Mobile Connect está disponível em países da EMEA selecionados e requer a aquisição de um serviço pré-pago. Descubra a cobertura e disponibilidade para a sua área de serviço em www.hp.com/go/mobileconnect.

¹⁰ O HP Support Assistant requer o Windows.

¹¹ O ePrint requer uma ligação à Internet para a impressora HP com ligação à Web. Requer o registo de conta HP ePrint. Para obter uma lista de impressoras elegíveis, tipos de documentos e imagens suportados e para detalhes completos, visite www.hp.com/go/businessmobileprinting.

¹² É necessária uma subscrição Absolute, consulte <http://www.absolute.com/landing/2012/computrace-hp> para mais informações. O agente Absolute Data Protect é enviado desativado e deve ser ativado pelo cliente. O serviço pode ser limitado; verifique com a Absolute a disponibilidade fora dos E.U.A. O serviço de assinatura opcional da garantia de recuperação da Absolute é uma garantia limitada. São aplicáveis determinadas condições. Para obter todas as informações, visite: <http://www.absolute.com/company/legal/agreements/computrace-agreement>. Caso seja utilizado o Data Delete, o pagamento da Garantia de recuperação será considerado nulo e sem efeito. Para utilizar o serviço Data Delete, os clientes devem assinar primeiro um Acordo de pré-autorização e criar um PIN ou adquirir um ou mais códigos SecurID RSA da Absolute Software.

¹³ File Sanitizer: Para utilização nos casos referidos no Suplemento DOD 5220.22-M. Não suporta unidades de estado sólido (SSD). É necessária uma configuração inicial. O histórico Web é eliminado apenas nos browsers Internet Explorer e Firefox e deve ser ativado pelo utilizador. Com o Windows 8.1, o utilizador deve desativar o modo Enhanced Protection no IE11 para a funcionalidade de apagar quando fecha o navegador.

¹⁴ O software Intel WiDi integrado está disponível e requer a aquisição em separado de um projetor, TV ou monitor de computador com um recetor WiDi integrado ou externo. Os recetores WiDi externos ligam-se ao projetor, TV ou monitor de computador através de um cabo VGA, HDMI padrão, também vendido separadamente.

¹⁵ É necessária uma subscrição para Skype for Business.

¹⁶ Este produto é enviado com TPM 1.2 com opção de atualização para TPM 2.0. O utilitário de atualização deverá estar disponível até ao final de 2015 através do Suporte ao Cliente HP.

¹⁷ As fontes de alimentação externa, cabos de energia, cabos e periféricos não são de baixo halogéneo. As peças de manutenção obtidas após a aquisição podem não ser de baixo halogéneo.

Recorra aos serviços financeiros HP

Explore opções de pagamento mensal e planos de atualização de tecnologia que podem fornecer mais flexibilidade para ajudar a cumprir os seus objetivos de TI. Mais informações em www.hp.com/go/hpfs.

Registe-se para atualizações

www.hp.com/go/getupdated

© Copyright 2016 HP Development Company, L.P. As informações contidas neste documento estão sujeitas a alterações sem aviso prévio. As únicas garantias para os produtos e serviços da HP estão definidas nas declarações de garantia expressa que acompanham esses produtos e serviços. Nenhuma declaração constante neste documento deverá ser interpretada como constituição de garantia adicional. Não são da responsabilidade da HP quaisquer erros técnicos ou editoriais ou omissões contidas no presente documento.

Bluetooth é uma marca comercial do respetivo proprietário e é utilizada pela HP Inc. sob licença. Intel, Core e vPro são marcas comerciais da Intel Corporation nos E.U.A. e noutros países. USB Type-C™ e USB-C™ são marcas comerciais da USB Implementers Forum. ENERGY STAR é uma marca comercial registada da U.S. Environmental Protection Agency (Agência para a Proteção Ambiental dos E.U.A.). Todas as outras marcas comerciais pertencem aos respetivos proprietários.

