

# Ноутбук HP EliteBook Folio G1



## Ноутбук бизнес-класса для совместной работы

Ноутбук HP EliteBook Folio сочетает в себе изысканный стиль и непревзойденную производительность. Он изготовлен на основе подобранных вручную материалов и оптимизирован для совместной работы. Это решение для тех, кто ценит надежность.



- Windows 10 Pro<sup>1</sup>
- Размер экрана: диагональ 31,75 см (12,5")

### Корпус повышенной прочности

- Прочный и детально продуманный ноутбук HP EliteBook Folio создан на основе инновационных технологий и улучшенных материалов. Он отличается стильным и современным дизайном. Этот эlegantный ПК прошел проверку на соответствие стандарту MIL-STD 810G<sup>2</sup>, он станет вашим незаменимым помощником в работе.

### Отличные возможности для совместной работы

- HP EliteBook Folio идеально подходит для работы в команде, общения с клиентами и поставщиками. Оцените кристально чистое качество звука благодаря аудиосистеме Bang & Olufsen. Высокопроизводительная клавиатура HP Premium Collaboration позволяет запускать видеоконференции и звонить коллегам всего одним нажатием клавиши.

### Забудьте о паролях

- Благодаря инфракрасной камере с функцией распознавания лиц Windows Hello в ОС Windows 10 Pro<sup>1</sup> вместо пароля для доступа к устройству или просмотра веб-сайтов вы сможете использовать снимок собственного лица.

### Особенности

- Мощный ноутбук HP EliteBook Folio под управлением Windows 10 Pro<sup>1</sup> станет идеальным помощником в решении важных задач и совместной работе.
- Благодаря процессору Intel® Core™ 6-го поколения<sup>4</sup>, твердотельным накопителям PCIe, памяти объемом 8 Гбайт и аккумулятору увеличенной емкости ноутбук HP EliteBook Folio полностью соответствует требованиям к высокой производительности.
- Благодаря клавиатуре HP Premium Collaboration с подсветкой присоединиться к конференции можно всего одним нажатием клавиши.
- Рабочие станции поставляются с высококачественными дисплеями Ultra HD<sup>5</sup> или сенсорными экранами Full HD<sup>5</sup>.
- HP Sure Start with Dynamic Protection — первая на рынке технология автоматического восстановления BIOS, которая проверяет состояние BIOS в режиме реального времени и при необходимости выполняет автоматическое восстановление. Она обеспечивает надежную защиту устройства благодаря функциям обнаружения угроз и восстановления после атак вредоносного ПО<sup>3</sup>.
- Ноутбук HP EliteBook Folio сочетает в себе стильный и продуманный дизайн. Чтобы повысить производительность, к нему можно подключить дополнительные принадлежности, например дисплеи Elite<sup>5</sup>, док-станцию HP Elite Thunderbolt™ 3<sup>5</sup> или HP Executive Travel<sup>5</sup>.
- Он оснащен необходимыми разъемами USB-C™ для зарядки мобильных устройств и удобства подключения.
- Ноутбук HP EliteBook Folio продуман до мельчайших деталей и прошел проверку на соответствие стандарту MIL-STD 810G<sup>2</sup>.
- Управляйте данными, безопасностью и устройствами с помощью единого облачного решения HP Touchpoint Manager<sup>6</sup>.

# Ноутбук HP EliteBook Folio G1

## Таблица спецификации



<b>Доступная операционная система</b>	Windows 10 Pro 64 <sup>1</sup> Windows 10 Домашняя 64 <sup>1</sup>
<b>Семейство процессоров<sup>2</sup></b>	Процессор Intel® Core™ m7 6-го поколения; процессор Intel® Core™ m5 6-го поколения; процессор Intel® Core™ m3 6-го поколения
<b>Доступные процессоры<sup>2,3</sup></b>	Процессор Intel® Core™ m7-6Y75 со встроенным графическим адаптером Intel HD Graphics 515 (тактовая частота 1,2 ГГц с возможностью увеличения до 3,1 ГГц с помощью технологии Intel Turbo Boost, 4 Мбайт кэш-памяти, 2 ядра); процессор Intel® Core™ m5-6Y57 со встроенным графическим адаптером Intel HD Graphics 515 (тактовая частота 1,1 ГГц с возможностью увеличения до 2,8 ГГц с помощью технологии Intel Turbo Boost, 4 Мбайт кэш-памяти, 2 ядра); процессор Intel® Core™ m5-6Y54 со встроенным графическим адаптером Intel HD Graphics 515 (тактовая частота 1,1 ГГц с возможностью увеличения до 2,7 ГГц с помощью технологии Intel Turbo Boost, 4 Мбайт кэш-памяти, 2 ядра)
<b>Чипсет</b>	Чипсет объединен с процессором
<b>Максимальный объем памяти</b>	До 8 Гбайт LPDDR3-1866 SDRAM Стандартная память: Скорость передачи данных до 1866 МТ/с. Обновление внутренних компонентов памяти будет недоступно после заводской конфигурации.
<b>Внутренняя память</b>	128 Гб До 512 Гб Твердотельный накопитель M.2 SATA TLC <sup>4</sup> До 240 Гб Твердотельный накопитель M.2 SATA MLC <sup>4</sup> До 256 Гб Твердотельный накопитель M.2 PCIe <sup>4</sup> До 256 Гб Твердотельный накопитель M.2 SATA MLC с функцией самошифрования <sup>4</sup>
<b>Дисплей</b>	Сверхтонкий дисплей Full HD UWVA диагональю 31,75 см (12,5") с антибликовым покрытием и светодиодной подсветкой (1920 x 1080); сверхтонкий дисплей Full HD UWVA диагональю 31,75 см (12,5") с антибликовым покрытием и светодиодной подсветкой (1920 x 1080), легкий; сверхтонкий сенсорный дисплей Full HD UWVA диагональю 31,75 см (12,5") со светодиодной подсветкой (1920 x 1080); сверхтонкий сенсорный дисплей Ultra HD UWVA диагональю 31,75 см (12,5") со светодиодной подсветкой (3840 x 2160)
<b>Доступная видеокарта</b>	Встроенный: Intel® HD Graphics 515
<b>Аудио</b>	Аудиосистема Bang & Olufsen; встроенный двунаправленный микрофон; 4 встроенных стереодинамика
<b>Беспроводные технологии</b>	Комбинированный модуль Intel 802.11 a/b/g/n/ac (2 x 2) с поддержкой Bluetooth® 4.2 <sup>5</sup> (Обновление внутренних компонентов, расширяющих возможности подключения, будет недоступно после заводской конфигурации.)
<b>Средства связи</b>	Ethernet-адаптер (дополнительно)
<b>Порты и разъемы</b>	2 разъема USB Type-C™ с поддержкой Thunderbolt™ (подключение док-станции, зарядка и USB 3.1); 1 комбинированный разъем для наушников и микрофона
<b>Устройство ввода</b>	Клавиатура с подсветкой Стеклопанель сенсорная ClickPad (химически выгравированная поверхность) с поддержкой касаний, распознавания жестов (по умолчанию), прокрутки двумя пальцами и масштабирования сведением пальцев
<b>Веб-камера</b>	Веб-камера 720p HD <sup>6</sup>
<b>Доступное ПО</b>	Приобретение Office; HP BIOSphere; HP Sure Start with Dynamic Protection; HP Connection Manager (для моделей с ОС Windows 7); HP Wireless Hotspot; HP Mobile Connect (только для стран Европы, Ближнего Востока и Африки); HP PageLift; HP Recovery Manager; HP Support Assistant; HP ePrint; HP SoftPaq Download Manager; CyberLink Power2Go; CyberLink YouCam BE; HP Touchpoint Manager; Foxit PhantomPDF Express для HP; HP Connection Manager; ПО Intel® WiDi; Microsoft Security Essentials (только для моделей с ОС Windows 7); сертификация для работы с приложением Skype для бизнеса; полный список предустановленного ПО приведен в кратких технических характеристиках продукта. <sup>7,8,9,10,11,12,13,14,15</sup>
<b>Средства обеспечения безопасности</b>	TPM 1.2/2.0 (пайка Infineon); проверка подлинности перед загрузкой (пароль) <sup>16</sup>
<b>Питание</b>	Интеллектуальный адаптер переменного тока, 45 Вт, разъем USB Type-C™ 4-элементный литий-ионный полимерный аккумулятор HP увеличенной емкости, 38 Вт-ч 4-элементный аккумулятор увеличенной емкости: до 10 часов 30 минут (для моделей с экраном Full HD без сенсорного управления), до 7 часов (для моделей с экраном Ultra HD) <sup>18</sup>
<b>Размеры</b>	29,2 x 20,9 x 1,19 см (без сенсорного экрана); 29,2 x 20,9 x 1,24 см (с сенсорным экраном)
<b>Вес</b>	Начальный вес 0,97 кг (без сенсорного экрана, без стекла); начальный вес 1,07 кг (с сенсорным экраном) (Вес зависит от конфигурации)
<b>Экологическая</b>	Низкое содержание галогена <sup>17</sup>
<b>Соответствие требованиям к КПД по энергии</b>	Доступны конфигурации, соответствующие стандарту ENERGY STAR®
<b>Гарантия</b>	Три года ограниченной гарантии (доступны дополнительные услуги Care Pack, приобретаются отдельно), три года гарантии на батарею HP увеличенной емкости (доступно только вместе с ограниченной гарантией на платформу сроком на 3 года)

## Ноутбук HP EliteBook Folio G1

### Аксессуары и услуги (не входят в комплект поставки)

Чехол HP UltraBook 12.5"



Стильный, прочный и компактный чехол HP Ultrabook идеально подходит для переноски Ultrabook™, защищая ноутбук и сохраняя его элегантный внешний вид.

**Номер продукта: F7Z98AA**

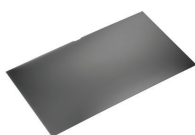
Беспроводные клавиатура и мышь HP 2,4 ГГц



Клавиатура и мышь HP (2,4 ГГц) — это дополнительное удобство работы с ноутбуками, планшетами и универсальными устройствами, быстрый ввод данных, удобная навигация в Интернете и плавная прокрутка документов.

**Номер продукта: G1K29AA**

Фильтр для экрана HP, 12,5"



Защитный фильтр поможет защитить данные на ноутбуке от посторонних глаз.

**Номер продукта: J6E64AA**

Мышь HP UltraThin с поддержкой Bluetooth



Беспроводная мышь HP Ultrathin станет прекрасным дополнением к вашему ноутбуку. Она отличается невероятной компактностью и поддерживает подключение по Bluetooth®.

**Номер продукта: L9V78AA**

Док-станция HP Elite с поддержкой Thunderbolt 3, 65 Вт



Док-станция HP Thunderbolt 3 поможет эффективно организовать рабочее место, избавиться от всего лишнего и повысить производительность. Доступны три модели для разных ноутбуков. Один-единственный кабель между док-станцией и ноутбуком HP EliteBook обеспечивает подключение к устройствам, внешним мониторам, сетям и зарядку системы.

**Номер продукта: P5Q54AA**

Поддержка оборудования HP на месте, только для ноутбуков, с ответом на следующий рабочий день, 5 лет



Наши специалисты готовы помочь в любой ситуации — как удаленно, так и лично.

**Номер продукта: U7861E**

Подробнее см. на веб-сайте по адресу:  
[www.hp.eu/hpoptions](http://www.hp.eu/hpoptions)

## Ноутбук HP EliteBook Folio G1

### Примечания к рассылке

<sup>1</sup> Не все функции доступны во всех выпусках и версиях Windows. Для использования некоторых возможностей Windows требуется усовершенствованное и (или) дополнительное оборудование, драйверы, программное обеспечение или обновление BIOS. В ОС Windows 10 всегда включено автоматическое обновление. При обновлении может потребоваться оплата услуг интернет-провайдера и выполнение дополнительных требований. Дополнительные сведения см. по адресу <http://windows.microsoft.com>.

<sup>2</sup> Целью испытаний MIL-STD не является демонстрация соответствия требованиям Министерства обороны США к контрактам или пригодности для использования в военных целях. Результаты тестов не гарантируют безотказной работы устройства в указанных условиях. Для покрытия случайных повреждений и повреждений, соответствующих тесту MIL-STD, необходимо дополнительно приобрести пакет гарантии HP Accidental Damage Protection Care Pack.

<sup>3</sup> Технология Dynamic Protection проверяет состояние BIOS каждые 15 минут и при необходимости выполняет автоматическое восстановление.

<sup>4</sup> Технология Multi-Core разработана для повышения производительности определенных программных продуктов. Не все пользователи и программы могут воспользоваться преимуществами этой технологии. Производительность и тактовая частота зависят от используемых приложений, а также конфигурации оборудования и программного обеспечения. Нумерация продуктов Intel не является характеристикой уровня производительности.

<sup>5</sup> Продается отдельно или в качестве дополнительной функции.

<sup>6</sup> Для программы HP Touchpoint Manager требуется приобрести подписку. Это приложение поддерживается операционными системами Android™, iOS и Windows 7 (и более поздних версий), а также ПК, ноутбуками, планшетами и смартфонами различных производителей. Доступно не во всех странах. Подробную информацию см. на веб-сайте [www.hp.com/touchpoint](http://www.hp.com/touchpoint).

### Технические спецификации Отказ от ответственности

<sup>1</sup> Не все функции доступны во всех выпусках и версиях Windows. Для использования некоторых возможностей Windows требуется усовершенствованное и (или) дополнительное оборудование, драйверы, программное обеспечение или обновление BIOS. В ОС Windows 10 всегда включено автоматическое обновление. При обновлении может потребоваться оплата услуг интернет-провайдера и выполнение дополнительных требований. Дополнительные сведения см. по адресу <http://windows.microsoft.com>.

<sup>2</sup> Технология Multi-Core разработана для повышения производительности определенных программных продуктов. Не все пользователи или программы могут воспользоваться преимуществами этой технологии. Производительность и тактовая частота зависят от используемых приложений, а также конфигурации оборудования и программного обеспечения. Нумерация продуктов Intel не является характеристикой уровня производительности.

<sup>3</sup> Для работы некоторых функций технологии vPro, таких как Intel® Active Management и Intel Virtualization, требуется дополнительное ПО сторонних производителей. Доступность «виртуальных устройств» для технологии Intel vPro зависит от сторонних производителей ПО. Требуется ОС Microsoft Windows.

<sup>4</sup> В отношении систем хранения 1 Гбайт считается равным 1 миллиарду байт. Фактическая форматированная емкость меньше заявленной. ПО восстановления системы резервирует до 30 Гбайт емкости системного диска (Windows 7 и 10).

<sup>5</sup> Для поддержки беспроводного подключения требуется беспроводная точка доступа и доступ к сети Интернет. Наличие точек беспроводного доступа в общественных местах ограничено.

<sup>6</sup> Для просмотра содержимого высокой четкости (HD) необходимы материалы, записанные в этом формате.

<sup>7</sup> Функции BIOSphere могут отличаться.

<sup>8</sup> Приложению HP Wireless Hotspot требуется доступ к сети Интернет и отдельно оплачиваемый тарифный план на передачу данных. Когда программа HP Wireless Hotspot включена, приложения на устройстве будут продолжать работу и использовать тот же тарифный план на передачу данных, что и беспроводная точка доступа. Передача данных с помощью беспроводной точки доступа может привести к дополнительным расходам. Уточните условия своего тарифного плана. Требуется ОС Windows.

<sup>9</sup> Служба HP Mobile Connect доступна только в некоторых странах Европы, Ближнего Востока и Африки. Для ее активации требуется предоплата. Данные о покрытии и доступности в конкретных регионах см. на веб-сайте [www.hp.com/go/mobileconnect](http://www.hp.com/go/mobileconnect).

<sup>10</sup> Для работы программы HP Support Assistant требуется ОС Windows.

<sup>11</sup> Для работы службы HP ePrint требуется принтер с доступом к сети Интернет. Требуется регистрация учетной записи в системе HP ePrint. Список совместимых принтеров, поддерживаемых типов документов и изображений, а также другую информацию см. на веб-сайте [www.hp.com/go/businessmobileprinting](http://www.hp.com/go/businessmobileprinting).

<sup>12</sup> Требуется подписка на услуги Absolute. Подробные сведения см. на веб-сайте <http://www.absolute.com/landing/2012/computrace-hp>. При поставке агент Absolute Data Protect выключен и должен быть активирован покупателем. Могут действовать ограничения на обслуживание. Обратитесь в компанию Absolute, чтобы проверить доступность услуг за пределами США. Дополнительная подписка на обслуживание Absolute Recovery Guarantee относится к ограниченной гарантии. Действуют определенные условия. Подробную информацию см. на веб-сайте <http://www.absolute.com/company/legal/agreements/computrace-agreement>. При использовании услуги Data Delete гарантия Absolute Recovery Guarantee аннулируется и становится недействительной. Для использования услуги Data Delete пользователь сначала должен подписать соглашение о предварительной авторизации, а затем либо создать PIN-код, либо приобрести необходимое количество ключей RSA SecurID у компании Absolute Software.

<sup>13</sup> File Sanitizer: программа предназначена для случаев, указанных в приложении DOD 5220.22-M. Твердотельные накопители не поддерживаются. Требуется начальная настройка. История посещений удаляется только из веб-браузеров Internet Explorer и Firefox с разрешения пользователя. Чтобы воспользоваться функцией удаления истории посещений при закрытии браузера в ОС Windows 8.1, необходимо отключить режим усиленной защиты в настройках IE 11.

<sup>14</sup> Доступно встроенное программное обеспечение Intel WiDi. Для его работы необходимо отдельно приобрести проектор, телевизор или монитор со встроенным или внешним приемником WiDi. Внешние приемники WiDi подключаются к проектору, телевизору или монитору с помощью стандартного кабеля HDMI или VGA, который также приобретается отдельно.

<sup>15</sup> Требуется подписка на использование приложения Skype для бизнеса.

<sup>16</sup> Этот продукт поставляется с модулем TPM 1.2. Доступно обновление до TPM 2.0 (дополнительно). Служебная программа обновления будет доступна в конце 2015 года в центре технической поддержки клиентов HP.

<sup>17</sup> Внешние блоки питания, силовые шнуры, кабели и периферийные устройства содержат галогены. Запасные части, приобретенные после покупки данного устройства, могут содержать галогены.

### Подробнее см. на веб-сайте по адресу:

[www.hp.eu/notebooks](http://www.hp.eu/notebooks)

### Воспользуйтесь услугами HP Financial Services

Ознакомьтесь с информацией о вариантах ежемесячных платежей и планах обновления инфраструктуры, которые помогут обеспечить высокий уровень гибкости для достижения целей в области ИТ. Дополнительные сведения см. на веб-сайте [www.hp.com/go/hpfs](http://www.hp.com/go/hpfs).

### Подписаться на обновления

[www.hp.com/go/getupdated](http://www.hp.com/go/getupdated)

© HP Development Company, L.P., 2016 г. Информация в настоящем документе может быть изменена без предварительного уведомления. Все гарантии в отношении продуктов и услуг компании HP выражены исключительно в явном виде в гарантийных обязательствах, прилагаемых к этим продуктам и услугам. Никакие сведения в данном документе не могут рассматриваться как дополнительные гарантийные обязательства. HP не несет ответственности за технические, редакторские и иные ошибки в данном документе.

Bluetooth является товарным знаком соответствующего владельца и используется компанией HP Inc. по лицензии. Intel, Core и vPro являются товарными знаками корпорации Intel в США и других странах. USB Type-C™ и USB™ являются товарными знаками некоммерческой организации USB Implementers Forum. ENERGY STAR является зарегистрированным товарным знаком, принадлежащим Агентству по охране окружающей среды (США). Все остальные товарные знаки являются собственностью соответствующих владельцев.

