

HP EliteBook Folio G1 Dizüstü Bilgisayar



İşbirliği için tasarlanan iş sınıfı dizüstü bilgisayar

Üstün işçilik ve olağanüstü performans, HP EliteBook Folio'da bulundu. Bu bilgisayar, özel seçilen malzemeleri ve işbirliği için optimize edilen birinci sınıf özellikleriyle kusursuz bir deneyime önem veren herkesin tercihi olacak.



- Windows 10 Pro¹
- Ekran Boyutu: 31,75 cm (12,5") diyagonal

Dayanıklı tasarım

- Şık ve dayanıklı HP EliteBook Folio'da en yeni tasarım, yenilikçi mühendislik ve gelişmiş malzemeler bir arada sunulmaktadır. MIL-STD 810G testlerini² geçen bu şık bilgisayarla iş gününün üstesinden güven içinde gelin.

Üst düzey işbirliği

- Kristal netliğindeki Bang & Olufsen Ses Sistemine ve arama ve görüntülü sohbetleri tek dokunuşla başlatmanıza olanak veren yüksek performanslı HP Premium İşbirliği Klavyesine sahip HP EliteBook Folio bilgisayarları kullanarak ekipleri, müşterileri ve satıcıları bir araya getirin.

Şifreleri geride bırakın

- Bir Windows 10 Pro¹ aygıtının kilidini açmak veya web'de gezinmek üzere yüzünüzü parolanız olarak kullanmak için IR kamerası ile Windows Hello kullanın.

Özellikler

- Windows 10 Pro¹ ve güçlü, işbirliğini kolaylaştıran HP EliteBook Folio ile gün boyu güç elde edin.
- HP Elitebook Folio; 6. Nesil Intel® Core™ işlemci,⁴ PCIe SSD'ler, 8 GB bellek ve uzun pil ömrü sayesinde yüksek performans gerektiren işlerin üstesinden gelir.
- Arkadan aydınlatmalı HP Premium İşbirliği Klavyesi ile tek düğmeye basarak bilgisayarınızdan görüntülü konuşma yapma kolaylığına kavuşun.
- Kristal netliğindeki UHD⁵ veya FHD ekran seçeneklerinden⁵ biriyle çalışma biçiminize en uygun ekrana sahip olun.
- BIOS bozulmalarını izleyip gerçek zamanlı olarak düzelterek kendi kendine BIOS onarma becerisi sağlayan ilk uygulama olan Dinamik Koruma özellikli HP Sure Start ile kötü amaçlı BIOS saldırılarına karşı koruma, algılama ve kurtarma özellikleri elde edin.³
- HP EliteBook Folio'nun şık tarzını tamamlayan HP Elite Thunderbolt™ 3 Yerleştirme İstasyonu,⁵ HP Executive Seyahat Yerleştirme İstasyonu⁵ ve Elite Ekranlar⁵ gibi isteğe bağlı aksesuarlarla verimliliğinizi artırın.
- Mobil aygıtları ve daha fazlasını şarj etmenize olanak tanıyan temel USB-C™ bağlantı noktaları sayesinde üretkenliğinizi koruyun.
- HP EliteBook Folio en ince ayrıntısına kadar hassas bir şekilde geliştirilmiştir ve MIL-STD 810G testlerini² geçmiştir.
- HP Touchpoint Manager ile verileri, güvenliği ve aygıtları bulut temelli tek bir çözümden yönetin.⁶

HP EliteBook Folio G1 Dizüstü Bilgisayar

Teknik Özellikler Tablosu



Kullanılabilir İşletim Sistemi	Windows 10 Pro 64 ¹ Windows 10 Home 64 ¹
İşlemci ailesi²	6'ncı Nesil Intel® Core™ m7 işlemci; 6'ncı Nesil Intel® Core™ m5 işlemci; 6'ncı Nesil Intel® Core™ m3 işlemci
Kullanılabilir İşlemciler^{2,3}	Intel® Core™ m7-6Y75 ile Intel HD Grafik Kartı 515 (1,2 GHz, Intel Turbo Boost Teknolojisi ile 3,1 GHz'e kadar, 4 MB önbellek, 2 çekirdekli); Intel® Core™ m5-6Y57 ile Intel HD Grafik Kartı 515 (1,1 GHz, Intel Turbo Boost Teknolojisi ile 2,8 GHz'e kadar, 4 MB önbellek, 2 çekirdekli); Intel® Core™ m5-6Y54 ile Intel HD Grafik Kartı 515 (1,1 GHz, Intel Turbo Boost Teknolojisi ile 2,7 GHz'e kadar, 4 MB önbellek, 2 çekirdekli)
Yonga kümesi	Yonga seti işlemciyle tümeşiktir
Azami Bellek	En fazla 8 GB LPDDR3-1866 SDRAM Standart bellek notu: En fazla 1866 MT/sn aktarım hızları. Bellek için dahili bileşen yükseltmeleri, fabrika yapılandırmasından sonra yapılamaz.
Dahili depolama	128 GB En fazla 512 GB M.2 SATA TLC SSD ⁴ En fazla 240 GB M.2 SATA MLC SSD ⁴ En fazla 256 GB M.2 PCIe SSD ⁴ En fazla 256 GB M.2 SATA SED MLC SSD ⁴
Ekran	31,75 cm (12,5") diyagonal FHD UWVA yansımaz ultra ince LED arkadan aydınlatmalı (1920 x 1080); 31,75 cm (12,5") diyagonal FHD UWVA yansımaz ultra ince LED arkadan aydınlatmalı (1920 x 1080), hafif; 31,75 cm (12,5") diyagonal FHD UWVA ultra ince LED arkadan aydınlatmalı dokunmatik ekran (1920 x 1080); 31,75 cm (12,5") diyagonal UHD UWVA ultra ince LED arkadan aydınlatmalı dokunmatik ekran (3840 x 2160)
Kullanılabilir Grafik İşlemciler	Tümeşik: Intel® HD Grafik Kartı 515
Ses	Bang & Olufsen Ses Sistemi; Tümeşik çift dizi mikrofon; 4 tümeşik stereo hoparlör
Kablosuz Teknolojileri	Intel 802.11a/b/g/n/ac (2x2) ve Bluetooth® 4.2 Birleşimi ⁵ (Dahili bileşenlerin bağlantı yükseltmeleri fabrika yapılandırmasından sonra yapılamaz.)
İletişim	Aksesuar donanım kilidi üzerinden ethernet (isteğe bağlı)
Bağlantı Noktaları ve Konektörler	2 Thunderbolt™ teknolojisini destekleyen USB Type-C™ (yerleştirme, şarj ve USB 3.1); 1 birleşik kulaklık/mikrofon
Giriş cihazı	Arkadan aydınlatmalı klavye Cam Tıklama Paneli (yüzeyi kimyasal işlem görmüş), varsayılan olarak etkin olan dokunma ve hareketler, iki parmakla kaydırma ve iki parmakla yakınlaştırma (sıkıştırma)
Web kamerası	720p HD web kamerası ⁶
Kullanılabilir Yazılımlar	Office Satın Alın; HP BIOSphere; Dinamik Koruma özellikli HP Sure Start; HP Connection Manager (Windows 7 içeren modeller); HP Wireless Hotspot; HP Mobile Connect (yalnızca EMEA); HP PageLift; HP Kurtarma Yöneticisi; HP Support Assistant; HP ePrint; HP SoftPaq İndirme Yöneticisi; CyberLink Power2Go; CyberLink YouCam BE; HP Touchpoint Manager; HP için Foxit PhantomPDF Express; HP Connection Manager; Intel® WIDI Yazılımı; Security Essentials (yalnızca Windows 7 içeren modeller); Kurumsal Skype onayı; Önceden yüklenen yazılımların tam listesi için lütfen bu ürünün hızlı belirlenim belgesine bakın. ^{7,8,9,10,11,12,13,14,15}
Güvenlik Yönetimi	TPM 1.2/2.0 (Infineon, lehimli); Açılış Öncesi Kimlik Doğrulama (Parola) ¹⁶
Güç	45 W Akıllı USB Type-C™ AC adaptörü HP Uzun Ömürlü 4 hücreli, 38 Whr Lityum iyon polimer 4 hücreli uzun ömürlü: 10 saat 30 dakikaya kadar (FHD ve dokunmatik olmayan ekranla), 7 saate kadar (UHD ekranla) ¹⁸
Boyutlar	29,2 x 20,9 x 1,19 cm (dokunmatik değil); 29,2 x 20,9 x 1,24 cm (dokunmatik)
Ağırlık	En düşük ağırlık 0,97 kg (dokunmatik olmayan ve cam olmayan); En düşük ağırlık 1,07 kg (dokunmatik) (Ağırlık yapılandırmaya bağlı olarak değişir.)
Çevre koruma	Düşük halojen ¹⁷
Enerji verimliliği uygunluğu	ENERGY STAR® sertifikalı yapılandırmalar mevcuttur
Garanti	3 yıl sınırlı garanti (isteğe bağlı)Care Packs destek paketleri bulunmaktadır, ayrı olarak satılır, HP Uzun Ömürlü Pili'de 3 yıl sınırlı garanti (yalnızca 3 yıl sınırlı platform garantisıyla kullanıma sunulur)

HP EliteBook Folio G1 Dizüstü Bilgisayar

Aksesuarlar ve hizmetler (dahil değildir)

HP UltraBook 12,5 inç Kılıf



Dizüstü bilgisayarınızı, Ultrabook™ unuzu ve şık profilini korumak için tasarlanan şık, dayanıklı ve kompakt bir kılıf olan HP Ultrabook Kılıfına yerleştirerek taşıyın.

Ürün numarası: F7Z98AA

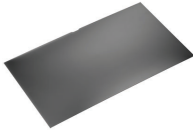
HP 2,4 GHz Kablosuz Klavye ve Fare



Hızlı ve kolay veri girişi, Web'de gezinme ve belge kaydırma işlevlerini sağlayan HP 2,4 GHz klavye ve fareyi ekleyerek dizüstü bilgisayarınız, tabletiniz veya all-in-one aygıtınız ile daha akıllı çalışmalar yapın.

Ürün numarası: G1K29AA

HP 12,5 inç Gizlilik Filtresi



Gizlilik filtresi ile dizüstü bilgisayarınızın meraklı gözlerden korunmasına yardımcı olun.

Ürün numarası: J6E64AA

HP UltraThin Bluetooth Fare



Süper ince, süper şık bir Bluetooth® fare olan HP Ultra İnce Kablosuz Fare ile üretkenliğinizi artırın.

Ürün numarası: L9V78AA

HP Elite 65 W Thunderbolt 3 Yer. İst.



HP Thunderbolt 3 Yerleştirme İstasyonu ile dağınıklık olmadan dikkat çekecek derecede güçlü ve standart bir çalışma alanı oluşturun. Dizüstü bilgisayar gereksinimlerinize göre 3 farklı seçenek halinde sunulur. Yerleştirme istasyonundan HP EliteBook bilgisayarınıza uzanan tek bir kablo sayesinde kapsamlı aygıt, ekran ve ağ bağlantısıyla aynı anda şarj olanağına sahip olun.

Ürün numarası: P5Q54AA

5 yıl, Sonraki İş Günü Yerinde Yalnızca Dizüstü Bilgisayar Donanım Desteği



Destek uzmanları, ister uzaktan ister şahsen olsun size durumun gerektirdiği şekilde yardımcı olmak için her zaman hazırdır.

Ürün numarası: U7861E

Daha fazla bilgi için bkz.
www.hp.eu/hpoptions

HP EliteBook Folio G1 Dizüstü Bilgisayar

Mesaj Altbilgileri

- ¹ Tüm özellikler, tüm Windows sürümlerinde bulunmayabilir. Sistemler, Windows işlevselliğinden tam olarak yararlanabilmek için, yükseltilmiş ve/veya ayrı satın alınan donanım, sürücü, yazılım ve/veya BIOS güncelleştirilmesi gerektirebilir. Windows 10 otomatik olarak güncelleştirilir; bu özellik her zaman etkindir. Zaman içinde, güncelleştirmeler için ISS ücretleri ve ek gereklilikler söz konusu olabilir. Bkz. <http://www.microsoft.com>.
- ² MIL-STD testleri ABD Savunma Bakanlığı sözleşme gereksinimlerine veya askeri kullanıma uygunluğu kanıtlama amacını taşımamaktadır. Test sonuçları, bu test koşulları altında gelecekteki performansın garantisini göstermez. MIL STD test koşullarında görülen hasarlar veya kaza sonucu gerçekleşen tüm hasarlar için isteğe bağlı HP Beklenmeyen Hasar Koruması Care Pack'ti gerekir.
- ³ Dinamik Koruma özelliği BIOS'u izler ve her 15 dakikada bir düzeltir.
- ⁴ Çok çekirdek teknolojisi, belirli yazılım ürünlerinin performansını artırmak için tasarlanmıştır. Bu teknolojinin kullanımından bazı müsteriler veya yazılım uygulamaları yararlanamayabilir. Performans ve saat frekansı, uygulama iş yükünün yanı sıra donanım ve yazılım yapılandırmanıza göre değişiklik gösterir. Intel'in numaralandırma yöntemi yüksek performans ölçütü değildir.
- ⁵ Ayrı olarak veya isteğe bağlı özellik olarak satılır.
- ⁶ HP Touchpoint Manager uygulaması abonelik satın alınmasını gerektirir ve Android™, iOS ve Windows 7 veya daha yeni işletim sistemlerini ve çeşitli üreticilerin bilgisayar, dizüstü bilgisayar, tablet ve akıllı telefonları destekler. Tüm ülkelerde kullanılamaz, kullanılabilirlik bilgisi için bkz. www.hp.com/touchpoint.

Teknik özellikler yasal uyarılar

- ¹ Tüm özellikler, tüm Windows sürümlerinde bulunmayabilir. Sistemler, Windows işlevselliğinden tam olarak yararlanabilmek için, yükseltilmiş ve/veya ayrı satın alınan donanım, sürücü, yazılım ve/veya BIOS güncelleştirilmesi gerektirebilir. Windows 10 otomatik olarak güncelleştirilir; bu özellik her zaman etkindir. Zaman içinde, güncelleştirmeler için ISS ücretleri ve ek gereklilikler söz konusu olabilir. Bkz. <http://www.microsoft.com>.
- ² Çoklu çekirdek teknolojisi, belirli yazılım ürünlerinin performansını artırmak için tasarlanmıştır. Bu teknolojinin kullanımından bazı müsteriler veya yazılım uygulamaları yararlanamayabilir. Performans ve saat frekansı, uygulama iş yükünün yanı sıra donanım ve yazılım yapılandırmanıza göre değişiklik gösterir. Intel'in numaralandırma yöntemi yüksek performans ölçütü değildir.
- ³ Bu teknolojinin Intel® Etkin Yönetim Teknolojisi ve Intel Sanallaştırma Teknolojisi gibi bazı vPro işlevselliği, çalışabilmek için ek üçüncü taraf yazılımları gerektirir. Gelecekte Intel vPro teknolojisi için "sanal cihaz" uygulamalarının bulunup bulunmayacağı, 3. taraf yazılım sağlayıcılarına bağlıdır. Windows gerektirir.
- ⁴ Depolama sürücüler için, GB = 1 milyar bayt. Biçimlendirilmiş gerçek kapasite daha azdır. Sistem diskinin 30 GB'a kadar (Windows 7 ve Windows 10) bir bölümü sistem kurtarma yazılımı için ayrılmıştır.
- ⁵ Kablosuz bağlantı için kablosuz erişim noktası ve internet hizmeti gerekir. Kullanılabilecek genel kablosuz erişim noktaları sınırlıdır.
- ⁶ HD görüntüleri görebilmek için HD içerik gerekir.
- ⁷ BIOSphere özellikleri farklılık gösterebilir.
- ⁸ Wireless Hotspot uygulaması için etkin bir internet bağlantısı ve ayrı satın alınan bir veri planı gerekir. HP Wireless Hotspot etkin durumda değilken, aygıtta uygulamalar çalışmaya devam eder ve kablosuz erişim noktasıyla aynı veri planını kullanır. Wireless Hotspot veri kullanımını ek ücretler uygulanabilir. Planınızın ayrıntılarına göz atın. Windows gerektirir.
- ⁹ HP Mobile Connect, belirli EMEA ülkelerinde sunulur ve ön ödemeli hizmet satın alınmasını gerektirir. Hizmet bölgenizdeki kapsam ve kullanılabilirlik bilgileri için bkz. www.hp.com/go/mobileconnect.
- ¹⁰ HP Support Assistant için Windows gerektirir.
- ¹¹ ePrint özelliği için HP web özelliği yazıcının internete bağlı olması gerekir. HP ePrint hesap kaydı gerekir. Uygun yazıcılar, desteklenen belgeler ve görüntü türlerinin bir listesi ve tüm ayrıntılar için bkz. www.hp.com/go/businessmobileprinting.
- ¹² Absolute üyeligi gerekir, ayrıntıların tamamı için bkz. <http://www.absolute.com/landing/2012/computrace-hp>. Absolute Data Protect uygulaması kapalı olarak gönderilir; uygulamanın müşteri tarafından etkinleştirilmesi gerekir. Hizmet sınırlı olabilir, ABD dışında kullanılabilirlik için Absolute'a danışın. İsteğe bağlı Absolute Kurtarma Garantisi abonelik hizmeti sınırlı garantidir. Belirli koşullar geçerlidir. Ayrıntıların tamamı için bkz.: <http://www.absolute.com/company/legal/agreements/computrace-agreement>. Veri Silme hizmeti kullanılırsa, Kurtarma Garantisi ödemesi geçersiz kalır. Veri Silme hizmetini kullanmak için, müsterilerin önce bir Ön Yetkilendirme Sözleşmesi imzalamaları ve bir PIN oluşturmaları veya Absolute Software'den bir veya birden çok RSA SecurID belirteci satın almaları gerekir.
- ¹³ File Sanitizer: DOD 5220.22-M Ekinde belirtilen kullanım durumları içindir. Katı Hal Sürücülerini (SSD'ler) desteklemez. Başlangıç kurulumu gerekir. Web geçmişi yalnızca Internet Explorer ve Firefox tarayıcılarında silinir ve özellik kullanıcı tarafından etkinleştirilmelidir. Windows 8.1 işletim sisteminde, tarayıcı kapatıldığında dosyaları parçalama özelliği için IE11 kullanıcının Geliştirilmiş Koruma Modunu devre dışı bırakması gerekir.
- ¹⁴ Tümleşik Intel WiDi yazılımı, dahili veya harici WiDi alıcılara sahip olan ve ayrı satın alınan projektör, televizyon veya bilgisayar monitörü gerektirir. Harici WiDi alıcıları projektör, televizyon veya bilgisayar monitörüne ayrı satılan bir standart VGA veya HDMI kablosuyla bağlanır.
- ¹⁵ Skype Kurumsal için abonelik gerekir.
- ¹⁶ Ürünle birlikte TPM 2.0 sürümüne yükseltme seçeneği içeren TPM 1.2 gönderilir. Yükseltme yardımcı programının 2015 yılının sonunda HP Müşteri Desteği aracılığıyla kullanıma sunulması beklenmektedir.
- ¹⁷ Harici güç kaynakları, güç kabloları, diğer kablolar ve çevre birimleri düşük halojenli değildir. Satın aldıktan sonra edineceğiniz servis parçaları düşük halojenli olmayabilir.

Daha fazla bilgi için bkz.

www.hp.eu/notebooks

HP Finans Hizmetleri ile çalışın

BT hedeflerinizi karşılamanıza yardımcı olması amacıyla daha fazla esneklik sağlayan aylık ödeme seçeneklerini ve teknoloji yenileme planlarını keşfedin. Daha fazla bilgiye

www.hp.com/go/hpfs sayfasından ulaşabilirsiniz.

Güncellemeleri için kayıt

www.hp.com/go/getupdated

© Copyright 2016 HP Development Company, L.P. Bu belgede yer alan bilgiler önceden bildirilmeden değiştirilebilir. HP ürün ve hizmetlerine ilişkin yegane garantiler, bu ürün ve hizmetlerle birlikte verilen açık garanti bildirimlerinde belirtilmiştir. Buradaki hiçbir ifade ek bir garanti verilmesi olarak yorumlanmamalıdır. HP, işbu belgede olabilecek teknik hatalardan veya yazım hatalarından ya da eksikliklerden sorumlu tutulamaz.

Bluetooth, sahibine ait bir ticari markadır ve HP Inc. tarafından lisanslı olarak kullanılmaktadır. Intel, Core ve vPro, Intel Corporation'ın ABD'de ve diğer ülkelerde ticari markalarıdır. USB Type-C™ ve USB-C™, USB Implementers Forum'un ticari markalarıdır. ENERGY STAR, ABD Çevre Koruma Dairesi'nin tescilli ticari markasıdır. Diğer tüm ticari markalar ilgili sahiplerine aittir.

4AA6-3224TRE, Temmuz 2016

