

HP Touchpoint Manager für das Bildungswesen



Einfaches IT-Management für das Bildungswesen



HP Touchpoint Manager



Auf die Anforderungen des Bildungswesens ausgerichtet



Schnelle Installation und einfache Anwendung



Eine Lösung für alle Geräte



Hervorragendes Preis-Leistungs-Verhältnis und hohe Flexibilität

Über das zentrale und leicht verständliche Dashboard des HP Touchpoint Managers für das Bildungswesen können IT-Mitarbeiter an Schulen problemlos auf Cloud-basierte Tools für Überwachung, Management und Fehlerhebung zugreifen.¹

Auf die Anforderungen des Bildungswesens ausgerichtet

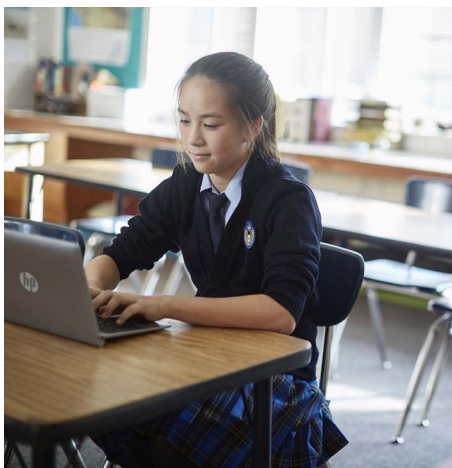
HP Touchpoint Manager sorgt mit einem intuitiven Dashboard, das Erkenntnisse und Warnungen in Echtzeit liefert, dafür, dass Sie mit den Geräten an Ihren Schulen verbunden bleiben – unabhängig von der jeweiligen Marke oder dem Betriebssystem.

- Daten, Geräte und Benutzer können individuell oder in Gruppen von jedem Standort aus verwaltet werden, an dem Sie Internetzugang haben.²
- Sie können den Bestand und den Status von Geräten überwachen und Fehler schneller beheben.
- Wartungsaufgaben lassen sich einfacher und in kürzerer Zeit durchführen.

Schnelle Installation und einfache Anwendung

HP Touchpoint Manager für das Bildungswesen bietet Ihnen die Möglichkeit, Probleme zu ermitteln und zu beheben, bevor sie sich nachteilig auf die Produktivität von Schülern und Lehrern auswirken – Dank Support vor Ort im Klassenzimmer oder durch Remote-Zugriff bleiben die Geräte somit jederzeit betriebsbereit.

- Sie erhalten Warnungen in Echtzeit und Berichte, um Fehler schneller beheben und Katastrophenfälle vermeiden zu können.
- Sie vermeiden die wiederholte Durchführung von Aufgaben und schaffen die Grundlagen dafür, dass Lehrer allgemeine IT-Probleme wie das Zurücksetzen von Kennwörtern eigenständig durchführen können.
- Durch die Aktivierung zusätzlicher administrativer Rollen lassen sich unterschiedliche Arten von stellvertretenden Administratoren bestimmen, die auch ohne umfassende IT-Administratorrechte bestimmte Verwaltungsaufgaben durchführen können.



Eine Lösung für alle Geräte

HP Touchpoint Manager für das Bildungswesen fördert und vereinfacht die Umsetzung von Sicherheits- und Mobilitätsrichtlinien, da die Software Ihnen die Möglichkeit bietet, ein einziges, einheitliches Sicherheitsmodell für alle PCs und mobilen Geräte einzuführen.

- Schützen Sie die Daten auf schuleigenen Geräten bzw. Geräten von Schülern oder Lehrern durch die Umsetzung von Sicherheitsrichtlinien, einschließlich Kennwörtern.
- Erkennen und bekämpfen Sie Bedrohungen schnell anhand von Warnungen, Berichten und Geomapping-Funktionen, die Ihrer IT dabei helfen, Sicherheitsrichtlinien durchzusetzen und Geräte per Remote-Zugriff zu schützen.³
- Sie können verloren gegangene oder gestohlene Geräte aus der Ferne orten, sperren und darauf befindliche Daten löschen.³
- Erstellen oder bearbeiten Sie Patch-Management-Profile und führen Sie für zahlreiche beliebte Software-Anwendungen Patches aus.
- Kategorisieren Sie Geräte als persönlich oder der Schule gehörend und weisen Sie ihnen festgelegte Richtlinien zu.
- Ermöglichen Sie Benutzer- und/oder Gerätegruppen den Wi-Fi-Zugriff.
- Verteilen Sie genehmigte mobile Anwendungen an verwaltete Geräte/Benutzer.

Hervorragendes Preis-Leistungs-Verhältnis und hohe Flexibilität

Mit HP Touchpoint Manager für das Bildungswesen erhalten Sie eine zentrale Lösung für das IT-Management mit zeitlich begrenzter Lizenz und einem Preisnachlass für das Bildungswesen, damit Sie die vorhandenen IT-Ressourcen optimal nutzen können.

- Sie vermeiden zusätzliche Kosten, die durch die Lizenzierung mehrerer Lösungen für die Verwaltung unterschiedlicher Geräte entstehen würden.
- Sie bezahlen nur für die in Anspruch genommenen Leistungen – Sie können Services problemlos hinzufügen oder entfernen, wenn sich die Anforderungen Ihrer Schule ändern.
- Sie vermeiden zusätzliche Kosten, die durch die Implementierung mehrerer Lösungen für den Betrieb Ihrer Systemumgebung entstehen würden.

HP Touchpoint Manager für das Bildungswesen umfasst folgende Funktionen:



Patch-Management für Software anderer Hersteller

Erstellen oder bearbeiten Sie Profile zur Ausführung von Patches für beliebte Software-Anwendungen wie Adobe Acrobat, Java und Chrome.



BYOD-Richtlinie

Kategorisieren Sie ein registriertes Gerät entweder als „persönlich“ oder „betriebseigen“, um den IT-Zugriff auf persönliche Geräte zu beschränken.



Gerätelöschung mit BitLocker-Verschlüsselung

Versuchen Sie, ein Windows-Gerät durch Erkennung der BitLocker-Verschlüsselung remote zu löschen und mit BitLocker eine Löschung des Laufwerks durchzuführen.³



Ortung von Geräten

Zeigen Sie den Standort eines fehlenden Geräts auf einer Karte online an.⁴



Firewall-Richtlinie

Überwachen und aktivieren Sie den Microsoft Windows Firewall-Service auf Windows-Computern.



Gruppen

Legen Sie Richtlinien für Benutzer- und/oder Gerätegruppen schnell fest.



HP Support-Foren

Greifen Sie auf informative Artikel und Community-Ressourcen zu.



Sperrung von Geräten

Sperren Sie den Bildschirm (PIN-Sperre), oder führen Sie die Abmeldung unter Windows auf einem verwalteten Gerät durch, wenn dieses als verloren gegangen oder gestohlen gemeldet wird.³



Gleichzeitige Registrierung von zahlreichen Geräten

Vereinfachen Sie die Registrierung von zahlreichen Geräten und Benutzern, indem Sie gleichzeitig eine große Anzahl von Geräten mithilfe eines einzelnen PIN-Codes registrieren und bereitstellen.



Microsoft-Patch-Management

Erstellen oder bearbeiten Sie Profile zur Ausführung von Patches für Microsoft Windows-Updates und Updates für Microsoft-Anwendungen wie Office.



Bereitstellen von Anwendungen für Microsoft Windows

Stellen Sie auf verwalteten Windows-Geräten Anwendungen im Dateityp MSI oder EXE bereit.



Bereitstellen mobiler Anwendungen

Erstellen, verteilen und verwalten Sie betreute Pakete mobiler Anwendungen für iPad®, iPhone®, Windows 10 Mobile und Google Play für Android™-Geräte.



Sicherheitsrichtlinie für mobile Geräte

Ordnen Sie Tablets und mobilen Geräten benutzerdefinierte Sicherheitsstufen zu.



Kennwortwiederherstellung

Setzen Sie Kennwörter, die vergessen wurden, auf Windows-Notebooks, -Tablets oder -Desktops zurück.



Telefon- und Chat-Support

Nutzen Sie neben Self-Help-Services Telefon- und Chat-Support in Echtzeit.



Proaktive Warnungen

Sie werden bei Problemen benachrichtigt, z. B. im Zusammenhang mit der Einhaltung von Richtlinien zum Virenschutz, dem Status von Festplatten oder Akkus und der Einhaltung von Firewall-Richtlinien.



Remote-Alarm

Lösen Sie einen Alarm aus, um verloren gegangene Windows- oder Android-Geräte in der Nähe zu orten.⁴



Rollenverwaltung

Bestimmen Sie ausgewählte verwaltete Benutzer als stellvertretende Administratoren, die auch ohne vollständige IT-Administratorenrechte Software- oder gerätespezifische Management-Aufgaben ausführen können.



Berichterstellung

Hardware-Status
Eine konsolidierte Übersicht über Batterie- und Festplattenzustand für die registrierten Geräte.

Hardware-Bestand
Lassen Sie sich einen konsolidierten Bericht zum registrierten Gerätebestand nach Gerätetyp, Betriebssystem und Hersteller anzeigen.

Bereitstellung mobiler Anwendungen
Rufen Sie einen Bericht zu den Anwendungen auf, die für verwaltete Geräte bereitgestellt wurden. Sie sehen genau, bei welchen Geräten obligatorische Apps fehlen und welche optionalen Apps installiert sind.

Einhaltung von Sicherheitsprofilen
Sie erhalten eine konsolidierte Anzeige der Sicherheit und Compliance der registrierten Geräte auf der Basis der Sicherheitsrichtlinie und des Patch-Protokolls Ihrer Organisation.

Software-Bestand
Lassen Sie sich die erkannten Anwendungen auf registrierten Geräten nach Datum, Betriebssystem oder Publisher anzeigen.



Intelligente Überwachung des Akkustatus

Sie werden benachrichtigt, wenn der Akku in einem verwalteten Windows-Computer ausgetauscht werden muss.⁴



Richtlinie zum Virenschutz

Sie können erkennen, ob auf einem Windows-System Antivirus-Software aktiviert wurde. Wenn dies nicht der Fall ist, können Sie Microsoft Windows Defender oder Microsoft Security Essentials automatisch aktivieren und überwachen.



Wi-Fi-Bereitstellung

Sie können iPad-, iPhone- und Android-Geräten den Zugriff auf ein Wireless-Netzwerk ermöglichen und wieder sperren, ohne den Benutzern die Zugangsdaten offenzulegen.

Produktspezifikationen des HP Touchpoint Managers:

Merkmale

Basis-Version	1 Gerät pro Benutzer, Azure Active Directory, Akkustatus, BYOD-Richtlinie, Ortung von Geräten ³ , Firewall-Richtlinie, Gruppen, Status, Knowledge Base, Sperren von Geräten ³ , gleichzeitige Registrierung von zahlreichen Geräten, Sicherheitsrichtlinie für mobile Geräte, Proaktive Warnungen, Remote-Alarm ³ , Hardware-Statusberichte, Berichte zum Hardware-Bestand, Berichte zur Einhaltung von Sicherheitsprofilen, Richtlinie zum Virenschutz, Daten auf Gerät löschen ³ , Telefon- und Chat-Support
Pro-Version	Alle Funktionen der Basis-Version und zusätzlich Anwendungsbereitstellung, Kennwortwiederherstellung, Patch-Management für Software anderer Hersteller, Berichte: Anwendungsbereitstellung, WLAN-Bereitstellung

Systemanforderungen

Anforderungen an den Browser

PCs	Desktops/Notebooks großer Anbieter mit Windows 7 Service Pack 1 (SP1), Windows 8.1 oder höher ⁵	Google Chrome für Windows: Version 53.0 oder höher, Internet Explorer für Windows: Version 11 oder höher, Firefox für Windows: Version 49 oder höher, Microsoft Edge für Windows: aktuellste Version
Tablets	iOS 8 oder höher, Android 4.0.3 oder höher, Windows 8.1 oder höher (x86- oder Intel-Plattformen) ⁵ , Windows 10 Mobile (ARM-Plattformen)	Safari unter iOS: 8 oder höher, Chrome unter Android: Version 53 oder höher, Firefox unter Android: Version 49 oder höher, Microsoft Edge für Windows: aktuellste Version
Smartphones	iOS 8 oder höher, Android 4.0.3 oder höher, Windows 10 Mobile (ARM-Plattformen)	Safari unter iOS: 8 oder höher, Chrome unter Android: Version 53 oder höher, Firefox unter Android: Version 49 oder höher

Weitere Informationen finden Sie unter hp.com/go/touchpoint/education

Melden Sie sich noch heute an. hp.com/go/getupdated



An Kollegen weiterleiten

¹ HP Touchpoint Manager erfordert den Erwerb einer Lizenz und unterstützt die Betriebssysteme Android™, iOS, Windows 10 Mobile, Windows 7 (SP1) und Windows 8.1 oder aktuellere Betriebssysteme sowie PCs, Notebooks, Tablets und Smartphones verschiedener Hersteller. Nicht in allen Ländern verfügbar. Weitere Informationen zur Verfügbarkeit finden Sie unter www.hp.com/go/touchpoint/education.

² Internetzugang ist erforderlich und muss separat erworben werden.

³ Die HP Always on Remote Management-Funktionen (Löschen, Sperren, Entsperren und Berichterstellung von BIOS-Fehlercodes) sind auf ausgewählten HP EliteBooks verfügbar – Sie erfordern eine Internetverbindung, Intel® vPro™-Technologie und zugehörige Funktionen in den Betriebsmodi S3/Energie sparen, S4/Ruhezustand und S5/Standby. Daten auf SATA-Laufwerken werden gelöscht. Eine Remote-Bereinigung selbstverschlüsselter Laufwerke mit aktiver Hardware-Verschlüsselung wird nicht unterstützt.

⁴ Unterliegt verschiedenen Umgebungsfunktionen, darunter auch, dass das verlorene Produkt eingeschaltet sein und Internetzugang haben muss. Der Service stellt keine Garantie dar.

⁵ Ihr PC muss nicht von HP hergestellt worden sein.

© Copyright 2017 HP Development Company, L.P. Die enthaltenen Informationen können sich jederzeit ohne vorherige Ankündigung ändern. Die Garantien für HP Produkte und Services werden ausschließlich in den entsprechenden, zum Produkt oder Service gehörigen Garantieerklärungen beschrieben. Die hier enthaltenen Informationen stellen keine zusätzliche Garantie dar. HP haftet nicht für hierin enthaltene technische oder redaktionelle Fehler oder Auslassungen.

Intel ist eine Marke oder eingetragene Marke der Intel Corporation oder deren Tochtergesellschaften in den USA und anderen Ländern. Microsoft und Windows sind entweder Marken oder eingetragene Marken der Microsoft Corporation in den USA und/oder anderen Ländern. Android, Chrome und Google Play sind Marken von Google Inc. Adobe und Acrobat sind Marken von Adobe Systems Incorporated. Java ist eine eingetragene Marke von Oracle und/oder deren Tochtergesellschaften. Apple, iTunes und QuickTime sind eingetragene Marken von Apple Inc.

