

HP Touchpoint Manager para la educación



Gestión de IT simplificada para el mundo de la educación



HP Touchpoint Manager



Centrado en las necesidades de la educación



Rápido de implementar, fácil de utilizar



Una solución para todos los dispositivos



Valor y flexibilidad excepcionales

El panel único y sencillo de entender de HP Touchpoint Manager para la educación permite que los profesionales de IT de su centro educativo accedan con facilidad a herramientas basadas en la nube de supervisión, administración y solución de problemas.¹

Centrado en las necesidades de la educación

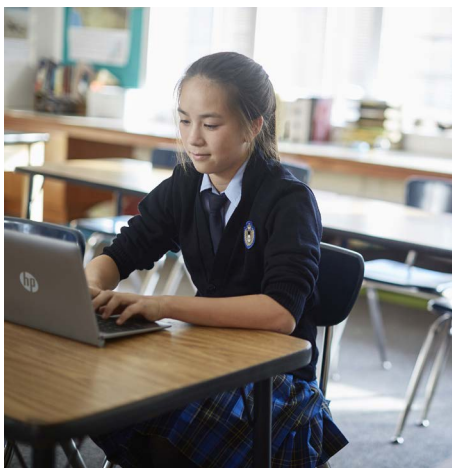
Gracias a su panel intuitivo que proporciona informaciones y alertas en tiempo real, HP Touchpoint Manager le mantendrá conectado con los dispositivos de sus centros educativos, independientemente de la marca o el sistema operativo.

- Administre datos, dispositivos y usuarios de forma individual o por grupos desde cualquier lugar en que tenga acceso a Internet.²
- Supervise el inventario y el estado de su dispositivo, y aproveche las ventajas en materia de solución de problemas.
- Realice tareas de mantenimiento con mayor facilidad y en menos tiempo.

Rápido de implementar, fácil de utilizar

HP Touchpoint Manager para la educación le aporta la capacidad de identificar y resolver problemas antes de que afecten a la productividad de los estudiantes y los docentes; por lo que puede mantener sus dispositivos funcionando de manera óptima en el aula o fuera de ella.

- Reciba alertas en tiempo real y consulte informes para aprovechar las ventajas en materia de solución de problemas, para así evitar errores que puedan resultar catastróficos.
- Elimine tareas repetitivas y permita que sus docentes resuelvan por sí solos cuestiones informáticas comunes, como el restablecimiento de contraseña.
- Habilite funciones administrativas adicionales para que se puedan nombrar diversos delegados y realicen tareas de gestión específicas sin contar con plenos privilegios administrativos de IT.



Una solución para todos los dispositivos

HP Touchpoint Manager para la educación fortalece y simplifica la aplicación de políticas de seguridad y movilidad, ya que le brinda la posibilidad de que implemente un modelo de seguridad único y unificado en todos los PC y dispositivos móviles.

- Asegure los datos de los dispositivos de su centro, docentes o estudiantes mediante la aplicación de políticas de seguridad, incluidas contraseñas.
- Detecte y responda con rapidez a amenazas gracias a unas capacidades de alerta, notificación y seguimiento geográfico que permiten que su departamento de IT aplique políticas de seguridad y garantice la seguridad de los dispositivos de forma remota.³
- Encuentre, bloquee y elimine de manera remota datos de dispositivos extraviados o robados.³
- Cree o edite los perfiles de administración de parches y aplíquelos a una amplia gama de aplicaciones software de gran popularidad.
- Designe dispositivos como personales o propiedad del centro educativo, y aplique distintas políticas según sea el caso.
- Proporcione acceso Wi-Fi a grupos de usuarios y/o dispositivos.
- Distribuya aplicaciones móviles aprobadas para usuarios/dispositivos que administre.

Valor y flexibilidad excepcionales

Gracias a HP Touchpoint Manager para la educación, obtendrá una única solución de gestión de IT con licencias y tarifas a plazos con descuento para el ámbito de la docencia; lo que le permitirá aprovechar al máximo los recursos de IT con que cuenta.

- Evite gastos adicionales derivados de la obtención de licencias para múltiples soluciones a fin de administrar distintos dispositivos.
- Pague únicamente por lo que necesita: añada y elimine con facilidad servicios a medida que varían sus necesidades.
- Evite los costes indirectos de implementar múltiples soluciones para habilitar la compatibilidad de su entorno.

HP Touchpoint Manager para la educación incluye las siguientes características:



Administración de parches de software de terceros

Cree o edite perfiles para aplicar parches de las aplicaciones de software más populares como Adobe Acrobat, Java y Chrome.



Política BYOD

Designe un dispositivo como personal o propiedad de la empresa para limitar el acceso del personal de IT a equipos personales.



Cifrado BitLocker para eliminación de datos en dispositivos

Trate de borrar de forma remota los datos de un dispositivo compatible con Windows mediante la detección del cifrado BitLocker y utilice esta función para ejecutar un borrado de unidad.³



Búsqueda de dispositivos

Identifique en un mapa en línea la ubicación de un dispositivo que se haya extraviado.⁴



Política de firewall

Supervise y active el servicio de firewall de Microsoft Windows en ordenadores de Windows.



Grupos

Aplique rápidamente políticas a grupos de usuarios y/o dispositivos.



Foros de ayuda de HP

Acceda a artículos específicos y a recursos de la comunidad.



Dispositivo de bloqueo

Realice bloqueos de pantalla (con PIN) o cierre su sesión de Windows en cualquier dispositivo que administre cuando se haya notificado que este ha sido extraviado o robado.³



Registro masivo de dispositivos

Sencillo método para realizar el registro a gran escala de dispositivos y usuarios de forma simultánea y con un único código PIN.



Administración de parches de Microsoft

Cree o edite perfiles para implementar parches para actualizaciones de Microsoft Windows y de aplicaciones de Microsoft, como el programa Office.



Implementación de aplicaciones de Microsoft Windows

Implemente aplicaciones en archivos con extensión MSI o .exe para dispositivos de Windows que administre.



Implementación de aplicaciones móviles

Cree, distribuya y administre paquetes oficiales de aplicaciones móviles para dispositivos iPad® y iPhone®, Windows 10 Mobile y Google Play para dispositivos Android™.



Política de seguridad de dispositivos móviles

Aplique niveles de seguridad personalizados en tablets y dispositivos móviles.



Recuperación de contraseñas

Restablezca una contraseña olvidada en portátiles, tablets o equipos de sobremesa de Windows.



Soporte telefónico y por chat

Reciba soporte telefónico y por chat en tiempo real junto con los servicios de autoayuda.



Alertas proactivas

Obtenga notificaciones sobre cuestiones tales como el cumplimiento de políticas de protección de virus, estado del disco duro, batería y aplicación de la política de protección mediante firewall.



Alarma remota

Active una alarma para ubicar un dispositivo móvil de Windows o Android extraviado en lugares próximos.⁴



Administración de funciones

Nombre usuarios gestionados específicos como administradores delegados para que puedas realizar tareas de administración de software o dispositivos concretos, que no tengan privilegios administrativos plenos de IT.



Informes

Estado del hardware
Visualice de forma unificada el estado de las baterías y los discos duros de los dispositivos registrados.

Inventario de hardware
Obtenga un informe unificado del inventario de dispositivos registrados por tipo de dispositivo, sistema operativo y fabricante.

Implementación de aplicaciones móviles
Obtenga un informe de las aplicaciones implementadas en los dispositivos que administre. Consulte qué dispositivos carecen de aplicaciones obligatorias y qué aplicaciones opcionales están efectivamente instaladas.

Cumplimiento del perfil de seguridad
Obtenga una visualización unificada de la seguridad y el cumplimiento de los dispositivos registrados en función de la política de seguridad y el protocolo de parches de su organización.

Inventario de software
Visualice las aplicaciones detectadas en sus dispositivos registrados por fecha, sistema operativo, aplicación o editor.



Supervisor inteligente del estado de la batería

Reciba notificaciones cuando necesite sustituir la batería de un ordenador de Windows que administre.⁴



Política de protección para virus

Identifique si se ha activado el software de antivirus en un dispositivo de Windows. En el caso de que no haya sido activado, podrá hacerlo de forma automática y supervisar los programas Microsoft Windows Defender o Microsoft Security Essentials.



Distribución de Wi-Fi

Conceda y retire el acceso a una red inalámbrica para dispositivos de iPad, iPhone y Android sin poner en riesgo las credenciales de los usuarios.

Especificaciones del producto HP Touchpoint Manager:

Características

Basic	1 Device per User, Directorio Azure Active, Estado de batería, Política BYOD, Búsqueda de dispositivos ³ , Política de Firewall, Grupos, Estado del disco duro, Base de conocimiento, Dispositivo de bloqueo ³ , Registro masivo de dispositivos, Política de seguridad de dispositivos móviles, Alertas proactivas, Alarma remota ³ , Informe de estado de hardware, Informe de inventario de hardware, Información de cumplimiento del perfil de seguridad, Política de protección de virus, Dispositivo de limpieza ³ , Soporte telefónico y por chat	
Pro	Todas las características del paquete básico más Implementación de aplicaciones, Recuperación de contraseñas, Administración de parches de tercero, Elaboración de informes: Implementación de aplicaciones, Distribución de Wi-Fi	
	Requisitos del sistema	Requisitos del explorador
PC	Equipos de sobremesa/portátiles de cualquier proveedor principal compatible con Windows 7 Service Pack 1 (SP1), Windows 8.1 o superior ⁵	Google Chrome para Windows: Versión 53.0 o superior, Internet Explorer para Windows: Versión 11 o superior, Firefox para Windows: Versión 49 o superior, Microsoft Edge para Windows: última versión
Tablets	iOS 8 o superior, Android 4.0.3 o superior, Windows 8.1 o superior (x86 o plataformas Intel) ⁵ Windows 10 Mobile (plataformas ARM)	Safari en iOS: 8 o superior, Chrome en Android: Versión 53 o superior, Firefox en Android: Versión 49 o superior, Microsoft Edge para Windows: última versión
Teléfonos inteligentes	iOS 8 o superior, Android 4.0.3 o superior Windows 10 Mobile (plataformas ARM)	Safari en iOS: 8 o superior, Chrome en Android: Versión 53 o superior, Firefox en Android: Versión 49 o superior

Obtenga más información en hp.com/go/touchpoint/education

Regístrese y reciba las actualizaciones hp.com/go/getupdated



¹ P Touchpoint Manager requiere la compra de una licencia y es compatible con sistemas operativos Android™, iOS, Windows 10 Mobile, Windows 7 (SP1) o Windows 8.1 o superior y PC, portátiles, tablets y teléfonos inteligentes de diferentes fabricantes. No disponible en todos los países. Visite www.hp.com/go/touchpoint para obtener información sobre la disponibilidad.

² Se requiere acceso a Internet y se vende por separado.

³ Las características de gestión remota siempre activas de HP (barrido, bloqueo, desbloqueo y elaboración de informes de los códigos de error del inicio de BIOS) están disponibles en determinados HP Elitebooks y requieren una conexión a Internet, tecnología Intel® vPro™ y funcionan en los estados S3/Suspensión, S4/Hibernar y S5/Apagado especial. Permite el borrado de las unidades SATA. No se admite el borrado a distancia de unidades con autocifrado que cuenten con cifrado de hardware activo.

⁴ Sujeto a varias características medioambientales, incluido que el producto extraviado pueda ser cargado y tenga acceso a Internet. El servicio no constituye una garantía.

⁵ Su equipo no necesita ser de HP.

© Copyright 2017 HP Development Company, L.P. La información incluida en este documento está sujeta a cambios sin previo aviso. Las únicas garantías de los productos y los servicios de HP figuran en las declaraciones expresas de garantía que se incluyen con los mismos. Nada de lo que contiene este documento debe interpretarse como una garantía adicional. HP no asumirá responsabilidades por errores u omisiones técnicos o editoriales que puedan existir en este documento.

Intel es una marca comercial o marca registrada de Intel Corporation o sus filiales en Estados Unidos y otros países. Microsoft y Windows son marcas registradas o marcas comerciales de Microsoft Corporation en Estados Unidos y en otros países. Android, Chrome y Google Play son marcas comerciales de Google Inc. Adobe y Acrobat son marcas comerciales de Adobe Systems Incorporated. Java es una marca registrada propiedad de Oracle y sus filiales. Apple, iTunes y QuickTime son marcas comerciales registradas de Apple Inc.

