

HP Touchpoint Manager pour l'éducation



La gestion informatique en toute simplicité pour l'éducation



HP Touchpoint Manager



Axé sur les besoins de l'éducation



Rapide à déployer, facile à utiliser



Une solution pour tous les périphériques



Valeur et flexibilité exceptionnelles

Via un tableau de bord unique et simple à comprendre, HP Touchpoint Manager pour l'éducation offre au personnel informatique de l'école un accès simplifié aux outils de surveillance, de gestion et de dépannage basés sur le cloud¹.

Axé sur les besoins de l'éducation

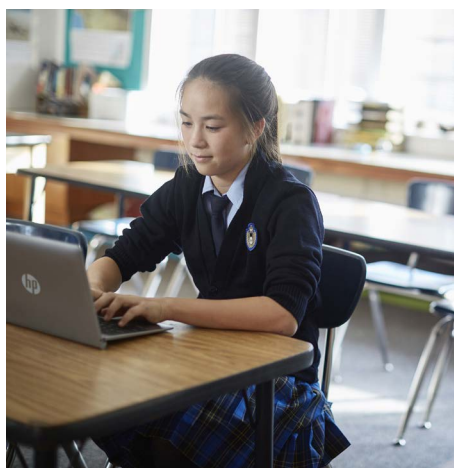
Grâce à un tableau de bord intuitif qui fournit des détails et émet des alertes en temps réel, HP Touchpoint Manager vous aide à rester connecté aux périphériques dans vos écoles, indépendamment des marques ou des systèmes d'exploitation.

- Gérez les données, les appareils et les utilisateurs individuellement ou par groupes, partout où vous avez accès à Internet².
- Surveillez l'intégrité de vos périphériques et prenez de l'avance sur la résolution de problèmes.
- Effectuez des opérations de maintenance plus facilement et plus rapidement.

Rapide à déployer, facile à utiliser

HP Touchpoint Manager pour l'éducation vous permet de trouver et de résoudre les problèmes avant que ceux-ci n'aient un impact sur la productivité des élèves et des enseignants. Vous maintenez vos périphériques opérationnels, que vous soyez dans une salle de classe ou ailleurs.

- Recevez des alertes et des rapports en temps réel, prenez de l'avance sur la résolution des problèmes et évitez des défaillances graves.
- Éliminez les tâches répétitives et donnez l'occasion aux enseignants de réaliser leur propre support et de résoudre les problèmes informatiques courants tels que la réinitialisation des mots de passe.
- Attribuez des rôles d'administration supplémentaires et nommez ainsi différents types d'administrateurs délégués pour qu'ils puissent effectuer des tâches de gestion spécifiques sans privilèges d'administration complets.



Une solution pour tous les périphériques

HP Touchpoint Manager pour l'éducation renforce et simplifie les politiques de sécurité et de mobilité en vous permettant de déployer un modèle de sécurité unique et uniforme pour tous les ordinateurs et tous les périphériques portables.

- Sécurisez les données stockées dans les périphériques appartenant aux enseignants ou aux élèves en appliquant des politiques de sécurité, notamment des mots de passe.
- Détectez et répondez rapidement aux menaces grâce à des alertes, des rapports et des capacités de géocartographie qui aideront les équipes informatiques à appliquer les politiques de sécurité et à sécuriser les périphériques à distance³.
- Recherchez, verrouillez et effacez à distance les données de périphériques égarés ou volés³.
- Créez ou modifiez des profils de gestion des correctifs, et appliquez des correctifs à une large gamme d'applications logicielles populaires.
- Désignez des dispositifs comme personnels ou appartenant à l'école, et appliquez des politiques différenciées.
- Octroyez un accès Wi-Fi à des groupes d'utilisateurs et/ou des appareils.
- Distribuez des applications mobiles approuvées à des périphériques/utilisateurs.

Valeur et flexibilité exceptionnelles

Avec HP Touchpoint Manager pour l'éducation, vous obtenez une solution unique de gestion informatique à un prix préférentiel pour l'éducation et avec une licence par semestre qui vous permet de tirer le meilleur parti de vos ressources informatiques actuelles.

- Évitez les dépenses supplémentaires associées à l'octroi de licences de solutions multiples pour gérer différents périphériques.
- Payez uniquement pour ce dont vous avez besoin : ajoutez ou réduisez facilement des services en fonction de vos exigences de changement.
- Évitez les frais indirects associés au déploiement de solutions multiples dans votre environnement.

Les caractéristiques de HP Touchpoint Manager pour l'éducation comprennent :



Gestion des correctifs des logiciels tiers

Crée ou modifie des profils pour appliquer des correctifs aux applications logicielles populaires comme Adobe Acrobat, Java, et Chrome.



Politique BYOD

Désigne un dispositif inscrit comme personnel ou appartenant à la société pour limiter l'accès informatique aux appareils personnels.



Device Erase Bit Locker Encryption

Tente d'effacer à distance un périphérique Windows en détectant le chiffrement BitLocker et en utilisant BitLocker pour effacer le disque³.



Recherche de périphériques

Trouve l'emplacement d'un périphérique manquant sur une carte en ligne⁴.



Politique de pare-feu

Surveille et active le service de pare-feu Microsoft Windows sur des ordinateurs Windows.



Groupes

Applique rapidement des politiques à des groupes d'utilisateurs et/ou des appareils.



Forums d'assistance HP

Permet d'accéder à des articles informatifs et des ressources communautaires.



Dispositif de verrouillage

Verrouille l'écran (par code PIN) ou ferme la session Windows d'un périphérique géré en cas de perte ou de vol³.



Inscription de périphériques en masse

Inscription simplifiée de périphériques à grande échelle en inscrivant et en alimentant simultanément un grand nombre de périphériques à l'aide d'un code PIN unique.



Gestion des correctifs Microsoft

Crée ou modifie des profils pour appliquer des correctifs aux mises à jour Microsoft Windows et aux mises à jour des applications Microsoft comme Office.



Déploiement d'applications Microsoft Windows

Déploie des applications dans les fichiers de type MSI ou .exe afin de gérer les appareils Windows.



Déploiement d'applications mobiles

Crée, distribue et gère des ensembles d'applications mobiles pour iPad®, iPhone® et Windows 10 Mobile et pour Google Play pour les appareils Android™.



Politique de sécurité des périphériques mobiles

Applique des niveaux de sécurité personnalisés pour les tablettes et les appareils mobiles.



Récupération du mot de passe

Réinitialise le mot de passe des ordinateurs portables, de bureau ou des tablettes Windows.



Assistance par chat et téléphone

Permet de recevoir de l'aide par téléphone et par chat en temps réel, en plus des services d'assistance autonome.



Alertes proactives

Permet de recevoir des informations sur des questions concernant l'application des politiques de protection contre les virus, l'intégrité du disque dur, la batterie et les politiques relatives à la protection par pare-feu.



Alarme à distance

Active une alarme sonore pour localiser un appareil mobile Windows ou Android à proximité⁴.



Gestion des rôles

Désigne des utilisateurs sélectionnés en tant qu'administrateurs délégués afin qu'ils puissent effectuer des tâches logicielles ou spécifiques à un périphérique sans leur donner l'intégralité des privilèges d'administrateur.



Rapports

État des équipements
Vue d'ensemble de l'état de la batterie et du disque dur des périphériques inscrits

Inventaire des équipements
Permet de visualiser un rapport d'ensemble de l'inventaire des périphériques inscrits par type de périphérique, système d'exploitation et fabricant.

Déploiement d'applications mobiles
Permet de consulter un rapport des applications déployées sur les périphériques gérés. Voyez quelles sont les applications obligatoires manquantes sur les périphériques et quelles applications optionnelles sont installées.

Conformité du profil de sécurité
Permet d'obtenir une vue d'ensemble de la sécurité et de la conformité des périphériques inscrits basée sur la politique de sécurité de votre entreprise et le protocole des correctifs.

Inventaire des logiciels
Affichez les applications détectées sur les périphériques inscrits par date, système d'exploitation, application ou éditeur.

**Surveillance intelligente de l'état de santé de la batterie**Soyez informé lorsque la batterie d'un ordinateur Windows doit être remplacée⁴.**Politique de protection contre les virus**

Vérifie si un logiciel antivirus a été activé sur un appareil Windows. Si ce n'est pas le cas, active et conserve automatiquement Microsoft Windows Defender ou Microsoft Security Essentials.

**Gestion de réseau Wi-Fi**

Accorde et révoque l'accès à un réseau sans fil pour les appareils iPad, iPhone et Android sans exposer les informations d'identification aux utilisateurs.

Caractéristiques de HP Touchpoint Manager :

Fonctions

Version de base	1 appareil par utilisateur, Azure Active Directory, État de la batterie, Politique BYOD, Recherche de périphériques ³ , Politique de pare-feu, Groupes, État, Base de connaissances, Dispositif de verrouillage ³ , Inscription de périphériques en masse, Politique de sécurité des périphériques mobiles, Alertes proactives, Alarme à distance ³ , Rapports sur l'état du matériel, Rapports d'inventaire du matériel, Rapport de conformité du profil de sécurité, Politique de protection contre les virus, Effacement des données des périphériques ³ , Assistance par chat et téléphone	
Version Pro	Toutes les fonctions de base plus Développement d'applications, Récupération du mot de passe, Gestion des correctifs tiers, Rapports : Développement d'applications, Gestion de réseau Wi-Fi	
	Configuration requise	Besoins relatifs au navigateur
PC	Ordinateurs de bureau/ordinateurs portables de tout fournisseur majeur sous Windows 7 Service Pack 1 (SP1), Windows 8.1 ou versions ultérieures ⁵	Google Chrome pour Windows : Version 53.0 ou versions ultérieures, Internet Explorer pour Windows : Version 11 ou versions ultérieures, Firefox pour Windows : Version 49 ou versions ultérieures, Microsoft Edge pour Windows : dernière version
Tablettes	iOS 8 ou versions ultérieures, Android 4.0.3 ou versions ultérieures, Windows 8.1 ou versions ultérieures (x86 ou plateformes Intel) ⁵ Windows 10 Mobile (plateformes ARM)	Safari pour iOS : 8 ou versions ultérieures, Chrome pour Android : Version 53 ou versions ultérieures, Firefox pour Android : Version 49 ou versions ultérieures, Microsoft Edge pour Windows : dernière version
Smartphones	iOS 8 ou versions ultérieures, Android 4.0.3 ou versions ultérieures Windows 10 Mobile (plateformes ARM)	Safari pour iOS : 8 ou versions ultérieures, Chrome pour Android : Version 53 ou versions ultérieures, Firefox pour Android : Version 49 ou versions ultérieures

Pour en savoir plus :
hp.com/go/touchpoint/education

Abonnez-vous sur
hp.com/go/getupdated



Partagez avec des collègues

¹ HP Touchpoint Manager nécessite l'achat d'une licence et prend en charge les systèmes d'exploitation Android™, iOS, Windows 10 Mobile et Windows 7 SP1 ou Windows 8.1 ou des versions ultérieures des ordinateurs, ordinateurs portables, tablettes et smartphones de différents fabricants. Disponible dans certains pays uniquement, consultez le site www.hp.com/go/touchpoint/education pour en savoir plus sur la disponibilité selon les pays.

² Accès Internet obligatoire et vendu séparément.

³ Les fonctionnalités HP de gestion à distance accessibles en continu (effacement, verrouillage, déverrouillage et création de rapports de codes d'erreur de démarrage BIOS) sont disponibles sur certains modèles HP EliteBook et requièrent une connexion Internet, la technologie et les fonctionnalités Intel® vPro™ dans les modes S3/Veille, S4/Veille prolongée et S5/Alimentation désactivée par logiciel. Les disques SATA sont effacés. L'effacement à distance des disques durs à cryptage automatique avec cryptage matériel activé n'est pas pris en charge.

⁴ Sujet à divers facteurs environnementaux, notamment si l'ordinateur perdu est allumé et a accès à internet. Le service n'est pas une garantie.

⁵ Votre PC peut être fabriqué par une entreprise autre que HP.

© Copyright 2017 HP Development Company, L.P. Les informations contenues dans le présent document peuvent être modifiées à tout moment et sans préavis. Les seules garanties applicables aux produits et aux services HP sont présentées dans les déclarations de garantie explicites qui accompagnent ces produits ou ces services. Aucune information du présent document ne saurait être considérée comme constituant une garantie complémentaire. HP décline toute responsabilité quant aux éventuelles erreurs ou omissions techniques ou rédactionnelles qui pourraient être constatées dans le présent document.

Intel est une marque ou une marque déposée d'Intel Corporation ou de ses filiales aux États-Unis et dans d'autres pays. Microsoft et Windows sont des marques commerciales déposées ou des marques commerciales de Microsoft Corporation aux États-Unis et/ou dans d'autres pays. Android, Chrome, et Google Play sont des marques commerciales de Google Inc. Adobe et Acrobat sont des marques commerciales d'Adobe Systems Incorporated. Java est une marque déposée d'Oracle et/ou de ses filiales. Apple, iTunes et QuickTime sont des marques déposées d'Apple Inc.

