

# HP Touchpoint Manager for Education



Gestione dell'IT semplificata per l'istruzione



## HP Touchpoint Manager



Attenzione alle esigenze dell'istruzione



Rapido da implementare, facile da utilizzare



Una soluzione per tutti i dispositivi



Flessibilità e valore eccezionali

Con una singola dashboard di facile comprensione, HP Touchpoint Manager for Education consente al personale IT delle scuole di accedere facilmente a strumenti di monitoraggio, gestione e risoluzione de problemi basati sul cloud.<sup>1</sup>

### Attenzione alle esigenze dell'istruzione

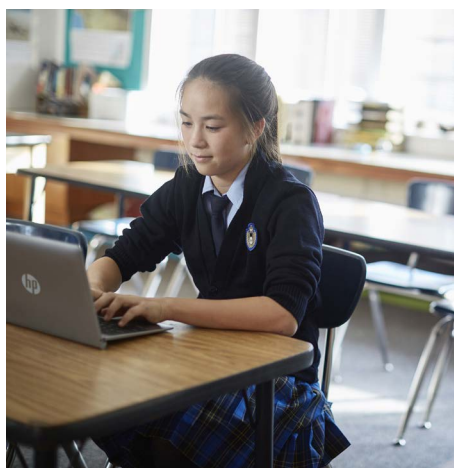
Grazie a una dashboard intuitiva che fornisce informazioni dettagliate e avvisi in tempo reale, HP Touchpoint Manager vi permette di essere costantemente connessi ai dispositivi presenti nelle scuole, indipendentemente dal marchio o dal sistema operativo.

- Gestite dati, servizi e utenti individualmente o in gruppi, ovunque sia disponibile un accesso a Internet.<sup>2</sup>
- Tenete traccia dell'inventario e della condizione dei dispositivi e risolvetevi tempestivamente i problemi.
- Eseguite le operazioni di manutenzione con più facilità e in minor tempo.

### Rapido da implementare, facile da utilizzare

HP Touchpoint Manager for Education vi consente di rilevare e risolvere i problemi prima che si ripercuotano sulla produttività di studenti e insegnanti, per garantire sempre l'operatività dei dispositivi nelle aule o altrove.

- Gli avvisi e i rapporti in tempo reale vi permettono di cominciare tempestivamente a risolvere i problemi e ad evitare guasti catastrofici.
- Eliminate le attività ripetitive e mettete gli insegnanti in condizione di risolvere autonomamente i problemi IT più comuni, come il ripristino della password.
- Abilitate altri ruoli amministrativi in modo che vari tipi di amministratori delegati possano essere nominati e possano eseguire attività di gestione specifiche senza disporre di privilegi di amministratore IT completi.



## Una soluzione per tutti i dispositivi

HP Touchpoint Manager for Education rafforza e semplifica l'applicazione dei criteri di sicurezza e mobility aiutandovi a distribuire un solo modello unificato di sicurezza su PC e dispositivi mobili.

- Proteggete i dati sui dispositivi di proprietà della scuola e degli studenti o insegnanti applicando criteri di sicurezza che includono anche le password.
- Rilevate e reagite rapidamente alle minacce con avvisi, rapporti e funzionalità di geo-referenziazione che aiutano il reparto IT ad applicare criteri di sicurezza e a proteggere i dispositivi anche in remoto.<sup>3</sup>
- Rilevate, bloccate e cancellate in remoto i dati presenti nei dispositivi persi o rubati.<sup>3</sup>
- Create o modificate i profili di gestione delle patch e applicate le patch per una vasta gamma dei software applicativi più diffusi.
- Impostate i dispositivi come personali o di proprietà della scuola e applicate criteri differenziati.
- Fornite l'accesso Wi-Fi a gruppi di utenti e/o dispositivi.
- Distribuite le applicazioni mobili approvate ai dispositivi/utenti gestiti.

## Flessibilità e valore eccezionali

Con HP Touchpoint Manager for Education avete a disposizione una soluzione unica di gestione IT, con licenze basate su termini e speciali prezzi scontati, che vi consente di sfruttare al meglio le vostre risorse IT esistenti.

- In questo modo potete evitare le spese aggiuntive che comportano le licenze di soluzioni multiple per la gestione dei diversi dispositivi.
- Pagate solo ciò di cui avete bisogno, aggiungendo o riducendo i servizi in tutta semplicità in base alle esigenze.
- Evitate i costi correlati all'implementazione di soluzioni multiple per il supporto del vostro ambiente.

## Le funzionalità di HP Touchpoint Manager for Education includono:



### Gestione delle patch software di terze parti

Create o modificate profili per l'applicazione di patch per i software più diffusi, come Adobe Acrobat, Java e Chrome.



### Criteri per BYOD

Impostate un dispositivo come personale o aziendale per limitare l'accesso del reparto IT ai dispositivi personali.



### Crittografia BitLocker per la cancellazione dei dispositivi

Grazie alla crittografia BitLocker, potete tentare di eseguire da remoto la cancellazione dei dati di un dispositivo Windows.<sup>3</sup>



### Rilevamento dei dispositivi

Identificate con precisione la posizione di un dispositivo mancante su una mappa online.<sup>4</sup>



### Criteri per firewall

Monitorate e abilitate il servizio di firewall Microsoft Windows sui computer Windows.



### Gruppi

Applicate rapidamente criteri a gruppi di utenti e/o dispositivi.



### Forum di supporto HP

Accedete ad articoli informativi e risorse della comunità.



### Blocco dei dispositivi

Eseguite il blocco dello schermo (blocco con PIN) o la disconnessione da Windows su un dispositivo gestito se è stato perso o rubato.<sup>3</sup>



### Registrazione di massa dei dispositivi

Semplificate la registrazione di dispositivi e utenti su vasta scala effettuando simultaneamente la registrazione e il provisioning di un numero elevato di dispositivi con un solo codice PIN.



### Gestione delle patch Microsoft

Create o modificate profili per applicare patch per gli aggiornamenti Microsoft Windows e aggiornamenti delle applicazioni Microsoft come Office.



### Distribuzione di applicazioni Microsoft Windows

Distribuite applicazioni con file di tipo MSI o .exe sui dispositivi Windows gestiti.



### Distribuzione di applicazioni mobili

Create, distribuite e gestite raccolte accurate di applicazioni mobili per i dispositivi iPad®, iPhone®, Windows 10 Mobile e Google Play per Android™.



### Criteri di protezione per dispositivi mobili

Applicate livelli di protezione personalizzati a tablet e dispositivi mobili.



### Ripristino di password

Ripristinate una password dimenticata su notebook, tablet o desktop Windows.



### Assistenza telefonica e via chat

Ricevete assistenza telefonica e via chat in tempo reale, oltre ai servizi di risoluzione guidata dei problemi.



### Avvisi proattivi

Ricevete notifiche su problemi quali l'applicazione di criteri di protezione contro i virus, lo stato del disco rigido, la batteria e l'applicazione di criteri di protezione per il firewall.



### Allarme con attivazione da remoto

Utilizzate un allarme per trovare un dispositivo Windows o Android mancante e che si trova nelle vicinanze.<sup>4</sup>



### Gestione dei ruoli

Assegnate a determinati utenti gestiti la delega di amministratore, per consentire loro di svolgere specifiche operazioni di gestione del software o dei dispositivi senza i diritti di amministrazione IT completi.



### Rapporti

#### Stato dell'hardware

Una vista consolidata dello stato della batteria e del disco rigido per i dispositivi gestiti.

#### Inventario hardware

Visualizzate un rapporto consolidato dell'inventario dei dispositivi suddiviso per tipo, sistema operativo e produttore.

#### Distribuzione di applicazioni mobili

Visualizzate un rapporto delle applicazioni distribuite sui dispositivi gestiti. Verificate a quali dispositivi mancano le applicazioni obbligatorie e quali applicazioni opzionali sono installate.

#### Conformità al profilo di sicurezza

Una vista consolidata della sicurezza e della conformità dei dispositivi registrati rispetto ai criteri di protezione della vostra azienda e al protocollo delle patch.

#### Inventario software

Visualizzate le applicazioni rilevate sui dispositivi registrati in base a data, sistema operativo, applicazione o produttore.

**Monitoraggio intelligente dell'integrità della batteria**

Ricevete notifiche quando è necessario sostituire la batteria di un PC Windows gestito.<sup>4</sup>

**Criteri di protezione contro i virus**

Rilevate se su un dispositivo Windows è stato abilitato un software antivirus. In caso contrario, abilitate e monitorate automaticamente Microsoft Windows Defender o Microsoft Security Essentials.

**Provisioning del Wi-Fi**

Concedete e revocate l'accesso a una rete wireless ai dispositivi iPad, iPhone e Android senza esporre le credenziali agli utenti.

## Specifiche del prodotto HP Touchpoint Manager:

### Caratteristiche

<b>Base</b>	1 dispositivo per utente, Azure Active Directory, integrità della batteria, criteri per BYOD, rilevamento del dispositivo <sup>3</sup> , criteri per il firewall, gruppi, stato generale, Knowledge Base, blocco del dispositivo <sup>3</sup> , registrazione di massa dei dispositivi, criterio di protezione per dispositivo mobile, avvisi proattivi, allarme remoto <sup>3</sup> , rapporti sullo stato dell'hardware, rapporti sull'inventario hardware, rapporti sulla conformità del profilo di sicurezza, criterio di protezione dai virus, cancellazione dispositivo <sup>3</sup> , assistenza telefonica e via chat
<b>Pro</b>	<b>Tutte le funzionalità di base, più</b> Distribuzione delle applicazioni, ripristino delle password, gestione di patch di terze parti, creazione di report: distribuzione delle applicazioni, provisioning del Wi-Fi

### Requisiti di sistema

### Requisiti del browser

	Requisiti di sistema	Requisiti del browser
<b>PC</b>	Desktop/Notebook dei principali produttori con Windows 7 Service Pack 1 (SP1), Windows 8.1 o versione successiva <sup>5</sup>	Google Chrome per Windows: versione 53.0 o successiva, Internet Explorer per Windows: versione 11 o successiva, Firefox per Windows: versione 49 o successiva, Microsoft Edge per Windows: ultima versione
<b>Tablet</b>	iOS 8 o versione successiva, Android 4.0.3 o versione successiva, Windows 8.1 o versione successiva (piattaforme x86 o Intel) <sup>5</sup> Windows 10 Mobile (piattaforme ARM)	Safari su iOS: 8 o versione successiva, Chrome su Android: versione 53 o successiva, Firefox su Android: versione 49 o successiva, Microsoft Edge per Windows: ultima versione
<b>Smartphone</b>	iOS 8 o versione successiva, Android 4.0.3 o versione successiva Windows 10 Mobile (piattaforme ARM)	Safari su iOS: 8 o versione successiva, Chrome su Android: versione 53 o successiva, Firefox su Android: versione 49 o successiva

Per maggiori informazioni, consultare [hp.com/go/touchpoint/education](http://hp.com/go/touchpoint/education)

Registratevi per ricevere gli aggiornamenti [hp.com/go/getupdated](http://hp.com/go/getupdated)



Condividete con i colleghi

<sup>1</sup> HP Touchpoint Manager richiede l'acquisto di una licenza e supporta sistemi operativi Android™, iOS, Windows 10 Mobile e Windows 7 (SP1) o Windows 8.1 o versioni successive e PC, notebook, tablet e smartphone di diversi produttori. Non disponibile in tutti i paesi, per maggiori informazioni sulla disponibilità consultare [www.hp.com/go/touchpoint/education](http://www.hp.com/go/touchpoint/education).

<sup>2</sup> Richiede accesso a Internet, non incluso.

<sup>3</sup> Le funzioni di gestione remota HP Always on (cancellazione, blocco, sblocco e segnalazione di codici di errore avvio BIOS) saranno disponibili su HP EliteBook selezionati e richiedono connessione a Internet, tecnologia Intel® vPro™ e funzioni negli stati di S3/sospensione, S4/ibernazione e S5/spagnimento software. Le unità SATA vengono cancellate. La cancellazione remota delle unità con crittografia automatica che presentano la crittografia hardware attiva non è supportata.

<sup>4</sup> Soggetto a varie caratteristiche ambientali, ad esempio il prodotto perso deve essere acceso e disporre di accesso Internet. Il servizio non costituisce una garanzia.

<sup>5</sup> Il PC non deve essere necessariamente prodotto da HP.

