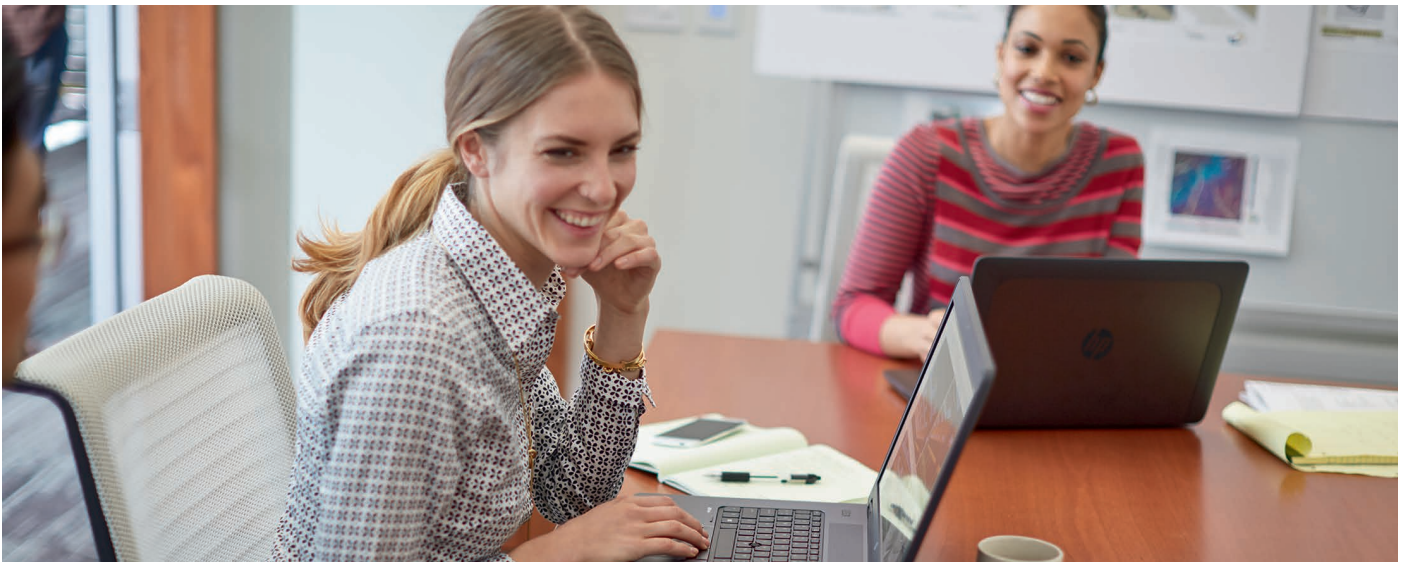


Steigen Sie nahtlos auf Windows 10 um



HP Discover and Design Services: Assessment and Strategy Service für Windows 10

Aktualisierung auf Windows 10 leicht gemacht – eine kundenspezifische Strategie ermöglicht den nahtlosen Umstieg, ohne Ihren Geschäftsbetrieb zu stören.



Dieser Service bietet Ihnen unter anderem die folgenden Vorteile:

- Serviceplanung
- Vollständige Anwendungsprüfung
- Bewertung der Hardwarekompatibilität, einschließlich Verifizierung des Trusted Platform Module (TPM)
- Bericht mit Ergebnissen und Empfehlungen für die gesamte Migration

Schnelle und einfache Migration

Sie haben von den großartigen Vorteilen von Windows 10 gehört, befürchten jedoch, dass eine Migration Ihre Abläufe erheblich stören und Probleme aufwerfen könnte? Tatsächlich stellt der Umstieg Unternehmen vor eine Reihe von Herausforderungen: Sie müssen prüfen, ob alle ihre Windows- und Web-Anwendungen mit der neuen Umgebung kompatibel sind. Darüber hinaus müssen die Auswirkungen auf vorhandene Strategien für Sicherheit und Systemverwaltung ebenso überprüft werden wie die Folgen für mobile Geräte.

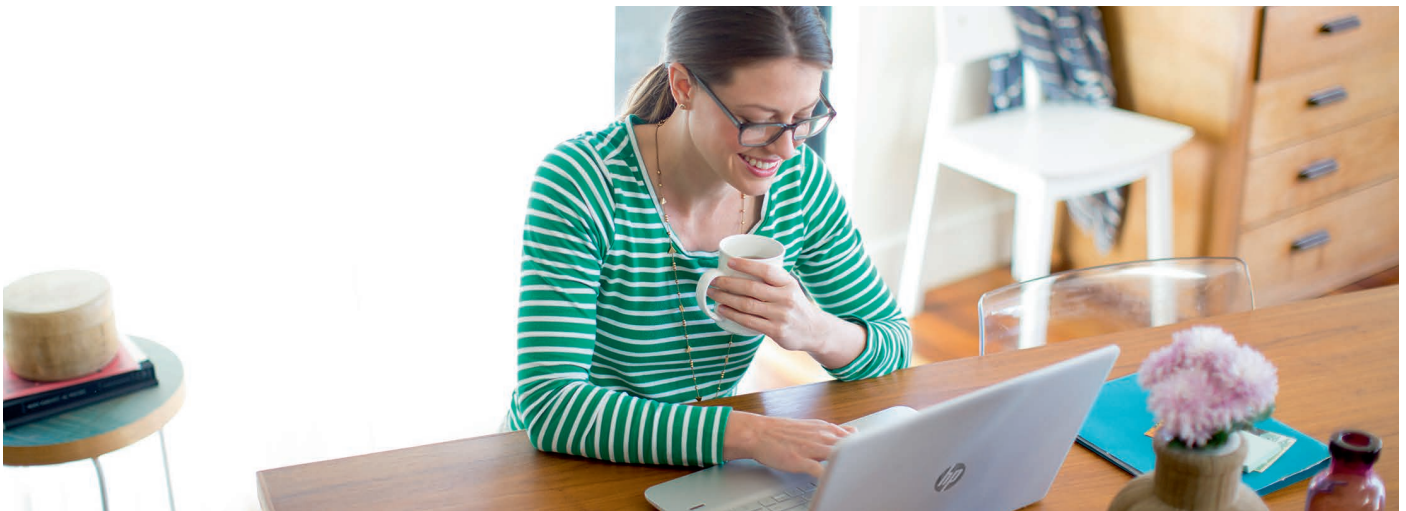
Aus diesem Grund hat HP den Assessment and Strategy Service für Windows 10 entwickelt. Im Rahmen dieses Service erfassen wir die erforderlichen Daten zu Ihrer Hardware, Ihrem Netzwerk sowie den von Ihnen eingesetzten Anwendungen. Darüber hinaus werden auch die wichtigsten Informationen zu Richtlinien für die Geräte- und Systemverwaltung sowie die Identitäts- und Zugriffsverwaltung berücksichtigt. Anschließend erstellen autorisierte HP Serviceanbieter eine detaillierte Bewertung sowie einen Strategiebericht, der Ihnen anhand der Informationen über Ihre aktuelle Umgebung eine Strategie zu einer möglichst störungsfreien Einführung von Windows 10 empfiehlt.

Klare Kommunikation und Erwartungen

Vor der Servicebereitstellung setzen wir uns mit allen wichtigen Beteiligten Ihres Unternehmens zusammen, um Umfang, Prioritäten und Zeitpläne für den Service zur Migration zu vereinbaren.

Effiziente Erfassung wichtiger Informationen

Für die Erfassung und Konsolidierung der erforderlichen Daten zu Geräten, Anwendungen, Benutzern und Standorten implementieren wir Softwaretools, um Informationen von maximal 10.000 PCs zu erfassen. Bei umfangreicheren Implementierungen wird eine repräsentative Auswahl von Geräten wichtiger Abteilungen, Funktionen und Standorte herangezogen.



Sie können den Assessment and Strategy Service für Windows 10 entweder als Produkt oder im Rahmen eines Servicevertrags erwerben.

Umfassende Bewertung

Mithilfe unserer ausführlichen Untersuchungen zur Kompatibilität von Hardware, Windows- und Web-Anwendungen und unserer Analyse Ihrer vorhandenen Prozesse für die System- und Geräteverwaltung und implementierten Tools sowie Ihrer Richtlinien für die Identitäts- und Zugriffsverwaltung bzw. der hierfür eingesetzten Tools können Sie sich ein umfassendes Bild von den Auswirkungen des Umstiegs auf Windows 10 machen.

Die nächsten Schritte

Sie erhalten einen Bericht mit Bewertungsergebnissen und Empfehlungen, der die nächsten Schritte für die Migration zu Windows 10 aufzeigt, einschließlich der Anforderungen für Anwendungstransformation und Image-Design. Zudem bietet der Bericht Aufschluss darüber, ob eine Migration vorhandener PCs oder die Anschaffung neuer PCs sinnvoller ist, und er erläutert die entsprechende Vorgehensweise für die Migration bzw. das Laden neuer Images auf neue PCs.

Servicezeitplan

Die Servicelaufzeit beträgt etwa vier bis zwölf Wochen, abhängig von der Komplexität Ihrer Umgebung und einigen weiteren Faktoren.

- **Umfassender Überblick** über Ihre Windows- und Web-Anwendungsumgebung
- **Bewertung der Hardwarekompatibilität** und Ermittlung von Möglichkeiten zur Aktualisierung
- **Identifizierung der optimalen Vorgehensweise zur Migration** Ihrer PC-Flotte
- **Konsolidierung Ihrer Anwendungslizenzen** zur Eliminierung nicht verwendeter Lizenzen
- **Identifizierung der optimalen Vorgehensweise** für eine vollständige Kompatibilität von Anwendungen mit Windows 10
- **Erweiterung des Funktionsumfangs** für die System- und Geräteverwaltung
- **Verbesserte Kontrolle** dank Identitäts- und Zugriffsverwaltung

Weitere Informationen finden Sie unter hp.com/go/configureanddeploy

Für Updates registrieren unter hp.com/go/getupdated

HP Services unterliegen den für den jeweiligen Service geltenden HP Geschäftsbedingungen. Diese sind entweder angegeben oder werden dem Kunden zum Zeitpunkt des Erwerbs mitgeteilt. Der Kunde kann möglicherweise gemäß länderspezifischen Gesetzen zusätzliche Ansprüche geltend machen, diese Ansprüche bleiben durch die HP Geschäftsbedingungen des Service oder die HP Herstellergarantie des HP Produkts unberührt.

© Copyright 2016 HP Development Company, L.P. Die enthaltenen Informationen können sich jederzeit ohne vorherige Ankündigung ändern. Die Garantien für HP Produkte und Services werden ausschließlich in der entsprechenden, zum Produkt oder Service gehörigen Garantieerklärung beschrieben. Die hier enthaltenen Informationen stellen keine zusätzliche Garantie dar. HP haftet nicht für hierin enthaltene technische oder redaktionelle Fehler oder Auslassungen.

Microsoft und Windows sind in den USA eingetragene Marken der Microsoft Unternehmensgruppe.

4AA6-4000DEE, März 2016

