



Impresora HP Latex 560

Administre los picos de trabajo con eficiencia y confíe en la más alta calidad a lo largo del tiempo



La tecnología HP Latex base agua es única y ofrece una combinación de aplicaciones verdaderamente versátil, alta calidad de imagen y alta productividad, además de un enfoque sustentable que es mejor para sus operadores, su empresa y el medio ambiente.¹

Enfrente los picos de demanda con rápidos tiempos de respuesta

- Cargue los rollos en un minuto o menos con la mesa giratoria con sistema de carga sin eje y el ajuste de inclinación automática.
- Responda rápidamente con calidad: hasta 23 m²/h (248 pies²/h) en modo de calidad para interiores
- Reduzca el riesgo y elimine los retrasos: las impresiones son resistentes a los arañazos² y se secan inmediatamente al salir de la impresora.
- Produzca fácilmente banners doble cara de alta calidad: la automatización proporciona eficiencia y velocidad.

Obtenga colores vivos y calidad constante con el paso del tiempo

- Produzca impresiones de alta saturación, con hasta un 50% más de densidad de tinta³, utilizando modos de impresión de color vivo.
- Imprima los colores deseados a la primera gracias al espectrofotómetro integrado i1⁴ y HP Custom Substrate Profiling.
- Calidad de imagen uniforme como la del primer día: 1200 ppp nativos, el usuario cambia los cabezales de impresión y sustituye automáticamente los inyectores.
- Utilice las robustas aplicaciones de creación de mosaicos con una consistencia del color de ≤ 2 dE2000⁵ y precisión de longitud de ± 1 mm/m.

Mantenga los costos bajos

- Obtenga los resultados de alta calidad de los materiales costosos con banners y vinilos de menor costo gracias al rodillo limpiador.
- Duplique su espacio de trabajo⁶: haga todas las tareas desde la parte frontal de la impresora, incluso los cambios de sustratos y cartuchos de tinta.
- Reduzca el mantenimiento de 2 a 3 horas/mes⁷: mantenimiento automático y calibración de sustratos OMAS que le ahorran tiempo al operador.
- Planifique la producción por adelantado, optimice el uso de consumibles y ahorre tiempo, las utilidades predicen cuánta tinta se necesita.

Para obtener más información, visite hp.com/go/Latex560

Únase a la comunidad, encuentre herramientas y hable con los expertos. Visite el HP Latex Knowledge Center en hp.com/communities/HPLatex

¹ Según una comparación de la tecnología de la tinta HP Latex con productos de la competencia líderes en participación de mercado a diciembre de 2013 y el análisis de MSDS/SDS publicadas y/o evaluación interna. El rendimiento de atributos específicos puede variar según el competidor y la tecnología/fórmula de la tinta.
² La resistencia a arañazos es comparable a la de las tintas de base solvente agresivas sobre vinilo autoadhesivo y banners de PVC. Comparación de resistencia a arañazos basada en pruebas de tintas HP Latex de tercera generación y tintas de base solvente agresivas representativas. Estimaciones del Laboratorio de permanencia de imágenes de HP en una serie de sustratos.
³ En comparación con la impresora HP Latex 360 cuando se utiliza el mismo modo de impresión.
⁴ La creación de perfiles ICC con el espectrofotómetro no es compatible con textiles sin revestimiento ni con material para retroiluminación.
⁵ La variación de color en el trabajo impreso se midió en modo de 10 pasadas en sustratos de vinilo dentro de este límite: diferencia máxima de color (95% de colores) ≤ 2 dE2000. Mediciones reflectivas en un objetivo de 943 colores conforme a la iluminación de la norma CIE D50 y de acuerdo con la norma CIEDE2000 según el borrador de la norma CIE DS 014-6/E:2012. El 5% de los colores pueden experimentar variaciones por encima de 2 dE2000. Los sustratos para retroiluminación medidos en modo de transmisión pueden producir resultados diferentes.
⁶ Espacio de trabajo disponible basado en pruebas internas de HP de enero de 2016 para comparar la serie de impresoras HP Latex 500 con impresoras clave de la competencia.
⁷ Basado en pruebas internas de HP y requisitos de mantenimiento manual publicados en manuales de usuario disponibles a enero de 2016 para productos clave de la competencia en comparación con el mantenimiento automático que brinda la serie de impresoras HP Latex 500.

Impresora HP Latex 560

1.63 mm (64")

Optimizador HP Latex

- Logre imágenes de alta calidad en alta productividad
- Interactúa con las tintas HP Latex para inmovilizar rápidamente los pigmentos en la superficie de impresión

Sustentabilidad de extremo a extremo: un mejor enfoque

La tecnología HP Latex proporciona todas las certificaciones importantes para sus operadores, su empresa y el medio ambiente.⁸



ECOLOGO⁹ de UL



Eco Mark Certification
Number 14142007¹⁰

El uso de tintas base agua elimina la exposición a tintas con etiquetas de advertencias de riesgo y altas concentraciones de solvente, además de simplificar los requisitos de ventilación, almacenamiento y transporte.

Las tintas HP Latex permiten diferenciarse más: impresiones sin olor aptas para lugares donde no se admite tinta con solvente y UV.



GREENGUARD GOLD¹¹ de UL

HP está diseñando sustentabilidad de extremo a extremo en impresión de gran formato. Las impresoras HP Latex 560 tiene registro EPEAT Bronze, una designación que indica impacto ambiental reducido.¹²



⁸ Según una comparación de la tecnología de la tinta HP Latex con productos de la competencia líderes en participación de mercado a diciembre de 2013 y el análisis de MSDS/SDS publicadas y/o evaluación interna. El rendimiento de atributos específicos puede variar según el competidor y la tecnología/fórmula de la tinta.

⁹ Aplicable a las tintas HP Latex. La certificación UL ECOLOGO[®] para UL 2801 demuestra que una tinta cumple con una serie de criterios relacionados con la salud humana y consideraciones ambientales (ver ul.com/EL).

¹⁰ Cartuchos de tinta HP Latex 831, número de certificación 14142007, certificados por la Oficina de marca ecológica de la Asociación de Medioambiente de Japón.

¹¹ Aplicable a las tintas HP Latex. La certificación UL GREENGUARD GOLD para UL 2818 demuestra que los productos están certificados según las normas GREENGUARD de UL por bajas emisiones químicas en interiores durante el uso del producto. Para obtener más información, consulte ul.com/gg o greenguard.org.

¹² Registro EPEAT donde se aplica/admite. Consulte epeat.net para ver el estado de registro en cada país.

¹³ Comparación de resistencia a arañazos basada en pruebas de tintas HP Latex de tercera generación y tintas de base solvente agresivas representativas. Estimaciones del Laboratorio de permanencia de imágenes de HP en una serie de sustratos.

¹⁴ Estimaciones de permanencia de imagen de HP a cargo del Laboratorio de permanencia de imagen de HP. Permanencia de las imágenes en exteriores probada de acuerdo con SAE J2527 utilizando una serie de sustratos, incluso sustratos HP, en una orientación de exposición vertical en condiciones de exposición en exteriores nominales simuladas para condiciones climáticas altas y bajas, incluida la exposición a luz solar directa y agua. El rendimiento puede variar según los cambios en las condiciones medioambientales. Permanencia de imágenes laminadas con sobreelaminado de brillo transparente HP, laminado en caliente de 1,7 mil con brillo transparente GBC, o laminado Neschen Solvoprint Performance Clear 80. Los resultados pueden variar en función del rendimiento de sustratos específicos.

¹⁵ Para obtener los mejores resultados utilice opciones de sustratos para impresión a doble cara.

¹⁶ La creación de perfiles ICC con el espectrofotómetro no es compatible con textiles sin revestimiento ni con material para retroiluminación.

¹⁷ La variación de color en el trabajo impreso se midió en modo de 10 pasadas en sustratos de vinilo dentro de este límite: diferencia máxima de color (95% de colores) <= 2 de 2000. Mediciones reflectivas en un objetivo de 943 colores conforme a la iluminación de la norma CIE D50 y de acuerdo con la norma CIEDE2000 según el borrador de la norma CIE DS 014-6/E:2012. El 5% de los colores pueden experimentar variaciones por encima de 2 de 2000. Los sustratos para retroiluminación medidos en modo de transmisión pueden producir resultados diferentes.

Tintas HP Latex

- Resistencia a los rasguños comparable a las tintas base solvente en SAV y banners de PVC; puede considerarse su uso sin laminar para señalización a corto plazo¹³
- Durabilidad en exteriores de hasta 5 años con laminado, 3 años sin laminado¹⁴

Cabezales de impresión HP Latex

- Admire pequeños detalles y transiciones uniformes con los cabezales de impresión HP 831 Latex que proporcionan una resolución nativa de 1200 ppp
- Mantenga la calidad de imagen del primer día sustituyendo los cabezales de impresión usted mismo en pocos minutos, sin necesidad de solicitar asistencia

Curado de alta eficiencia

Las impresiones están completamente secas dentro de la impresora y salen listas para acabados y entrega inmediatos

Fácil mantenimiento y operación

- Zona de impresión accesible con ventana grande e iluminación
- Disfrute de impresión de bajo mantenimiento con detección automática de gota y sustitución de inyector

HP Optical Media Advance Sensor (OMAS)

- Control preciso y exacto del movimiento de avance del sustrato entre barridos de impresión
- Controla el registro automáticamente, incluyendo impresiones a doble cara, con registro automatizado en ambas caras¹⁵



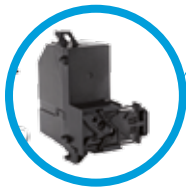
HP Custom Substrate Profiling

- Simplifique la administración del color directamente desde la pantalla táctil frontal de 4 pulgadas
- Librería preinstalada de perfiles de sustratos HP y genéricos
- Cree perfiles ICC personalizados con el espectrofotómetro i1 incorporado¹⁶



Espectrofotómetro

- Uniformidad cromática para una producción equilibrada
- Espectrofotómetro i1 integrado que permite la calibración automática¹⁶
- Uniformidad cromática de ≤ 2 dE2000¹⁷
- Flujo de trabajo de emulación de color



Sistema de carga sin eje

- Rápida carga/descarga de sustratos; cargue en un minuto o menos
- Carga fronta de sustratos sencilla para un solo operador



Rodillo de limpieza

Obtenga los resultados de alta calidad de materiales de alto costo en banners de bajo costo



Rollos más pesadas

- Producir desatendido: imprima rollos de vinil autoadherible de 100 m (328 pies) con soporte para rollos pesados de hasta 55 kg (121 lb)
- Funcionamiento sencillo con el elevador de rollos



Especificaciones técnicas

Impresión	Modos de impresión	91 m ² /h (980 pies ² /h) - Máxima velocidad (1 pasada) 31 m ² /h (334 pies ² /h) - Máxima velocidad para exteriores (4 pasada, 4 colores) 28 m ² /h (301 pies ² /h) - Exterior Plus (4 pasadas) 23 m ² /h (248 pies ² /h) - Calidad para interior (6 pasadas) 14 m ² /h (151 pies ² /h) - Alta calidad para interior (10 pasadas) 6 m ² /h (69 pies ² /h) - Retroiluminación, telas y lienzos (16 pasadas) 5 m ² /h (54 pies ² /h) - Tejidos de alta saturación (20 pasadas)	
	Resolución de impresión	Hasta 1200 x 1200 ppp	
	Márgenes	5 x 5 x 0 x 0 mm (0.2 x 0.2 x 0 x 0") (sin soporte de borde)	
	Tiempo de tinta	Tintas HP Latex	
	Cartuchos de tinta	Negro, cian, cian claro, magenta claro, magenta, amarillo, HP Latex Optimizer	
	Tamaño del cartucho	775 ml	
	Cabezales de impresión	7 (2 cian/negro, 2 magenta/amarillo, 1 cian claro/magenta claro, 2 HP Latex Optimizer)	
	Uniformidad del color ¹⁸	Promedio <= 1 dE2000, 95% de colores <= 2 dE2000	
	Sustratos	Manejo	Alimentación por rollo; enrollador automático; rodillo limpiador; elevador de rollo; cortador automático (para vinilo, sustratos a base de papel, película de poliéster retroiluminada)
		Tiempo de sustratos	Banners, vinilos autoadhesivos, películas, tejidos, papeles, papel tapiz, lienzo, materiales sintéticos, malla, textiles ¹⁹
Tamaño del rollo		Rollos de 254 a 1625 mm (10 a 64") (rollos de 580 a 1625 mm [23 a 64"] con soporte completo)	
Peso del rollo		55 kg (121 lb)	
Diámetro del rollo		250 mm (9.8")	
Grosor		Hasta 0.5 mm (19.7 mil)	
Aplicaciones	Banners, carteles, banners a doble cara, gráficas de exposiciones y eventos, cartelería para exteriores, pósters en interior, decoración interior, cajas de luz (películas y papel), murales, POP/POS, pósteres, tejidos ¹⁹ , gráficos para vehículos		
Conectividad	Interfaces (estándar)	Gigabit Ethernet (1000Base-T)	
Dimensiones (ancho x prof. x alt.)	Impresora	2560 x 792 x 1420 mm (101 x 31 x 56")	
	Envío	2750 x 1037 x 1689 mm (108 x 41 x 67")	
	Área de operación	2761 x 1792 mm (109 x 71")	
Peso	Impresora	220 kg (485 lb)	
	Envío	330 kg (728 lb)	
Contenido de la caja	Impresora HP Latex 560, cabezales de impresión, cartucho de mantenimiento, colector de tinta, protector de rodillo exterior, base de la impresora, elevador de rollo, accesorio de carga, kit de mantenimiento del usuario, soportes para borde, guía de referencia rápida, póster de instalación, software de documentación, cables de alimentación		
Condiciones ambientales	Temperatura de funcionamiento	15 a 30 °C (59 a 86 °F)	
	Humedad de funcionamiento	20 a 80 % de HR (sin condensación)	
Acústica	Presión de sonido	59 dB(A) (impresión); 39 dB(A) (lista); < 15 dB(A) (suspensión)	
	Potencia de sonido	7.3 B(A) (impresión); 5.4 B(A) (lista); < 3.5 B(A) (suspensión)	
Alimentación	Consumo	4 kW (impresión); 85 watts (lista); < 3 watts (suspensión)	
	Requisitos	Voltaje de entrada (selección automática) de 200 a 240 VCA (-10% +10%), 2 cables y PE; 50/60 Hz (+/- 3 Hz); dos cables de alimentación; 13 A máximo por cable de alimentación	
Certificación	Seguridad	Cumple con IEC 60950-1+A1+A2; Estados Unidos y Canadá (lista CSA); UE (conformidad con LVD y EN 60950-1); Rusia, Bielorrusia y Kazajistán (EAC); Australia y Nueva Zelanda (RCM)	
	Electromagnética	Cumple con los requisitos de Clase A, incluso: EE. UU. (reglas FCC), Canadá (ICES), UE (Directiva EMC), Australia y Nueva Zelanda (RCM), Japón (VCCI)	
	Medio ambiente	Conformidad con ENERGY STAR, WEEE, RoHS (UE, China, Corea, India, Ucrania, Turquía), REACH, EPEAT Bronze, OSHA, marca CE	
Garantía	Un año de garantía limitada para hardware		



© Copyright 2016 HP Development Company, L.P. La información que contiene este documento está sujeta a cambios sin aviso. Las únicas garantías para los productos y servicios HP se establecen en las declaraciones expresas de garantía que acompañan a dichos productos y servicios. Ninguna información contenida en este documento debe interpretarse como una garantía adicional. HP no se hará responsable de errores técnicos o de edición ni de omisiones en el presente documento. ENERGY STAR y la marca ENERGY STAR son marcas comerciales registradas propiedad de la Agencia de Protección Medioambiental de los Estados Unidos.

4AA6-4187SPL, agosto de 2017

Información para pedidos

Producto	M0E29A	Impresora HP Latex 560	
Accesorios	F0M59A	Kit de mantenimiento de usuario para HP Latex 300/500	
	T7U73A	Rodillo de limpieza HP Latex serie 500	
	T7U74A	Recolector de tinta para HP Latex serie 500	
	T7U76A	Semáforo para HP Latex serie 500	
Cabezales de impresión originales HP	CZ677A	Cabezal de impresión cian/negro HP 831 Latex	
	CZ678A	Cabezal de impresión amarillo/magenta HP 831 Latex	
	CZ679A	Cabezal de impresión magenta claro/cian claro HP 831 Latex	
	CZ680A	Cabezal de impresión de optimizador HP 831 Latex	
Cartuchos de tinta e insumos de mantenimiento originales HP	CZ682A	Cartucho de tinta negra HP 831A Latex de 775 ml	
	CZ683A	Cartucho de tinta cian HP 831A Latex de 775 ml	
	CZ684A	Cartucho de tinta magenta HP 831A Latex de 775 ml	
	CZ685A	Cartucho de tinta amarilla HP 831A Latex de 775 ml	
	CZ686A	Cartucho de tinta cian HP 831A Latex de 775 ml	
	CZ687A	Cartucho de tinta magenta claro HP 831A Latex de 775 ml	
	CZ706A	Cartucho de tinta HP 831 Latex Optimizer de 775 ml	
	CZ681A	Cartucho de mantenimiento HP 831 Latex	
Sustratos originales HP de gran formato	Los materiales de impresión HP están diseñados en conjunto con las tintas HP Latex y las impresoras HP Latex para proporcionar calidad de imagen, uniformidad y confiabilidad óptimas.		
	Vinilo adhesivo de brillo permanente HP REACH ²⁰		
	Película de poliéster para retroiluminación HP ²¹		
	Papel tapiz durable sin PVC HP REACH, ²⁰ certificación FSC [®] , ²² certificación UL GREENGUARD GOLD ²³		
	Papel para póster premium HP ²¹ con certificación FSC [®] ²²		
	Para ver el portafolio completo de materiales de impresión HP de gran formato, visite HPLFMedia.com .		
Servicio y soporte técnico	U9AX7E	2 años de soporte HP al siguiente día hábil con retención de sustratos defectuosos para hardware	
	U9AY0E	3 años de soporte HP al siguiente día hábil con retención de sustratos defectuosos para hardware	
	U9AY1PE	1 año de soporte HP posgarantía al siguiente día hábil con retención de sustratos defectuosos para hardware	
	U9CR9PE	2 años de soporte HP posgarantía al siguiente día hábil con retención de sustratos defectuosos para hardware	
	U9AY2E	2 años de soporte remoto de piezas mediante canal HP con retención de sustratos defectuosos para hardware	
	U9CS0PE	1 año de soporte de posgarantía remoto de piezas mediante canal HP con retención de sustratos defectuosos para hardware	
	M0E29-67087	Kit 3 de mantenimiento de servicio HP	
	M0E29-67085	Kit 1 de mantenimiento de servicio HP	

¹⁸ La variación de color en el trabajo impreso se midió en modo de 10 pasadas en sustratos de vinilo dentro de este límite: diferencia máxima de color (95% de colores) <= 2 dE2000. Mediciones reflectivas en un objetivo de 943 colores conforme a la iluminación de la norma CIE D50 y de acuerdo con la norma CIEDE2000 según el borrador de la norma CIE D50 14-6/ E:2012. El 5% de los colores pueden experimentar variaciones por encima de 2 dE2000. Los sustratos para retroiluminación medidos en modo de transmisión pueden producir resultados diferentes.

¹⁹ El rendimiento puede variar según el sustrato; para obtener más información, visite hp.com/go/mediasolutionslocator. Para obtener resultados óptimos, use telas que no se estiren. Para telas porosas, se necesita el colector de tinta opcional.

²⁰ Este producto no contiene sustancias listadas como SVHC (155) en el Anexo XIV de la directiva REACH de la UE publicada el 16 de junio de 2014, en concentraciones superiores a 0,1%. Para determinar el estatus de SVHC en productos HP, vea la Declaración HP REACH publicada en Productos y consumibles de impresión HP.

²¹ La disponibilidad del programa de devolución de sustratos de formato grande HP varía. Algunos papeles HP reciclables se pueden reciclar a través de los programas de reciclaje comúnmente disponibles. Es posible que no existan programas de reciclaje en su área. Consulte HPLFMedia.com/hp/ecosolutions para conocer más detalles.

²² Código de licencia de la marca registrada BMG FSC[®]-C115319, consulte fsc.org. Código de licencia de marca comercial FSC[®]-C017543, consulte fsc.org. No todos los productos con certificación FSC[®] están disponibles en todas las regiones.

²³ La certificación UL GREENGUARD GOLD para UL 2818 demuestra que los productos están certificados según las normas GREENGUARD de UL por bajas emisiones químicas en interiores durante el uso del producto. Para obtener más información, consulte ul.com/gg o greenguard.org.



Esta es una impresión digital HP Indigo.