



# Postanite HP-jev partner za okolje

## Recikliranje originalnih HP-jevih kartuš

Nakup originalnega HP-jevega potrošnega materiala zagotavlja inovativno zasnovo in preprosto brezplačno recikliranje, ki zmanjšuje vaš vpliv na okolje.

**HP-jev program Planet Partners<sup>1</sup> si lahko ogledate v spletu na naslovu [hp.com/recycle](http://hp.com/recycle).**

<sup>1</sup> Razpoložljivost programa je odvisna od države



HP je bil leta 2014 že sedmo leto zapored imenovan za enega od najbolj okoljsko ozaveščenih delodajalcev v Kanadi



Leta 2014 je HP osvojil mednarodno zlato nagrado zeleno jabolko za najboljšo okoljsko prakso



HP je naveden v indeksu Dow Jones Sustainability World Index and North America Index v letu 2014



HP je od leta 2003 naveden v indeksu FTSE4Good



HP je naveden v indeksu CDP Global and S&P 500 Disclosure and Performance Indexes za leto 2014



HP je postal zmagovalec v kategoriji sodelovanja za prizadevanja, namenjena vzpostavitvi centra za skladno recikliranje v vzhodni Afriki (EACR)

**Za recikliranje originalnih HP-jevih kartuš pojdite na [hp.com/recycle](http://hp.com/recycle).**

© Copyright 2016 HP Development Company, L.P.  
Vse pravice pridržane. Vsa imena izdelkov in podjetij, navedena v tem dokumentu, so blagovne znamke njihovih ustreznih lastnikov.

4AA6-4247SLE, september 2016

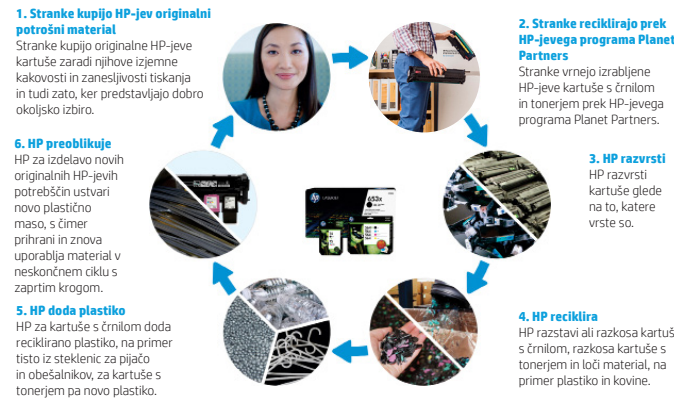
# HP se preusmerja na okolju prijaznejše tiskanje

Pri HP-ju se zavedamo, da razvijanje inovativnih rešitev, oblikovanih z mislijo na okolje, ni izbira, pač pa nuja. Zato je HP zavezan programom, ki pomagajo zmanjševati naš vpliv na okolje, našim strankam in partnerjem pa njihovega. Z razvojem kakovostnih izdelkov, storitev in rešitev, blikovanih z mislijo na okolje, HP pomaga voditi globalna podjetja v bolj trajnostno prihodnost.



## Postopek recikliranja z »zaprtim krogom«

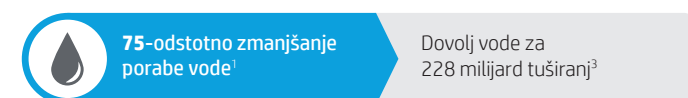
HP-jev postopek recikliranja kartuš s črnilom z »zaprtim krogom« bil prvi te vrsti v svoji panogi. Danes so s tem izjemnim postopkom reciklirane tako HP-jeve kartuše s črnilom, kot tudi kartuše s tonerjem za laserske tiskalnike.



HP je izdelal več kot 2,6 milijardi originalnih HP-jevih kartuš s črnilom, ki vsebujejo material iz postopka recikliranja z »zaprtim krogom«. Že v enem letu je mogoče doseči bistveno razliko.



## Reciklirana plastika v primerjavi z novo plastiko (rezultati za 1 leto)



<sup>1</sup> Na podlagi ocene življenjskega cikla (LCA) v letu 2010, ki jo je po naročilu HP-ja izvedlo podjetje Four Elements Consulting. Študija je primerjala vpliv na okolje pri uporabi polietilen tereftalata (PET) in vpliv na okolje pri uporabi recikliranega polietilen tereftalata za proizvodnjo novih originalnih HP-jevih kartuš. Za podrobnosti pojdite na [hp.com/go/RecycledPlasticsLCA](http://hp.com/go/RecycledPlasticsLCA).

<sup>2</sup> Izračunano s kalkulatorjem EPA za izpust toplogrednih plinov. Za podrobnosti pojdite na [epa.gov/cleanenergy/energy-resources/calculator.html](http://epa.gov/cleanenergy/energy-resources/calculator.html).

<sup>3</sup> Temelji na povprečni ameriški porabi, ki predpostavlja uporabo 302 litrov vode dnevno na osebo.

## Vračilo večje količine HP-jevih kartuš

Ta storitev je namenjena strankam iz majhnih in srednje velikih podjetij, družb in javnega sektorja, ki želijo za recikliranje vrniti od 100 do 2000 HP-jevih kartuš s črnilom in/ali 15 do 300 HP-jevih kartuš s tonerjem za laserske tiskalnike.

	Naročilo praznih zbiralnih škatel <sup>1</sup>	Vračilo celotnega kompleta zbiralnih škatel <sup>1</sup>
<b>1. korak</b>	Pojdite na <a href="http://hp.com/recycle">hp.com/recycle</a> in v razdelku <b>Recycle</b> izberite <b>Slovenia / Slovenija</b> .	
<b>2. korak</b>	Kliknite <b>HP ink and LaserJet toner cartridges</b> , nato pa v razdelku <b>Mala &amp; in srednja podjetja</b> kliknite <b>Reciklirajte zdaj</b> . <sup>2</sup>	
<b>3. korak</b>	V razdelku <b>Vračilo večjih količin</b> kliknite <b>Naročite dostavo zbiralnika</b> .	V razdelku <b>Vračilo večjih količin</b> kliknite <b>Naročite odvoz zbiralnika</b> .
<b>4. korak</b>	Izberite zeleno vrsto škatle in vnesite zahtevano količino, nato pa kliknite <b>Naprej</b> .	Vnesite količino škatel za prevzem, nato pa kliknite <b>Naprej</b> .
<b>5. korak</b>	Vnesite podatke o naslovu in kliknite <b>Naprej</b> .	
<b>6. korak</b>	Preglejte povzetek in za pošiljanje naročila kliknite <b>Dokončaj</b> . Prikaže se stran z zahvalo.	

<sup>1</sup> Razpoložljivost storitvenih možnosti je odvisna od države. Za dodatne informacije pojdite na spletno mesto [hp.com/recycle](http://hp.com/recycle).

<sup>2</sup> Na voljo za 'uporabnike v majhnih in srednje velikih podjetjih' ter 'uporabnike v družbah in javnem sektorju'

## Razpoložljive vrste škatel: štiri majhne in velike škatle za HP-jeve kartuše s črnilom in tonerjem<sup>1</sup>

		Dolžina (cm)	Širina (cm)	Višina (cm)	Približno število kartuš
HP-jeve kartuše s tonerjem za laserske tiskalnike	Velika škatla	60	50	82	25 do 30
HP-jeve kartuše s tonerjem za laserske tiskalnike	Majhna škatla	60	40	60	15 do 20
HP-jeve kartuše s črnilom	Velika škatla	40	30	60	150 do 200
HP-jeve kartuše s črnilom	Majhna škatla	40	30	30	100 do 120

<sup>1</sup> Razpoložljivost zbiralnih škatel je odvisna od države. Za dodatne informacije pojdite na spletno mesto [hp.com/recycle](http://hp.com/recycle).

**Dostavo in prevzem opravimo v petih delovnih dneh od datuma naročila.**