

Sikre skriveren din fra oppstart til du skrur den av



HP Pro innebygde skrivrsikkerhetsfunksjoner:

Den siste generasjonen av HP Pro utskriftsenheter kommer med tre viktige teknologier som er utviklet for å blokkere angripere. Disse innebygde sikkerhetsfunksjonene er inkludert i HP OfficeJet Pro 8730/8740, PageWide Pro 400/500-serien og LaserJet Pro M200-serien samt M400/M500-serien.

Sikker oppstart

HP-oppstartskode er et sett med oppstartsinstruksjoner som brukes for å laste fundamentale maskinvarekomponenter og initiere fastvare. Sikker oppstart arbeider i det skjulte når strømmen er på i skriveren – og hjelper til med å beskytte den mot angrep. Sikker oppstart validerer integriteten til oppstartskoden ved hver eneste oppstartsyklus ved å sikre at koden er HP-signert og genuin. Hvis koden har blitt kompromittert, settes enheten i gjenoppbyggelsesmodus med begrenset funksjonalitet til man kan re-installere den genuine HP-koden.

Integritetsvalidering av fastvare

Akkurat som operativsystemet i en PC, koordinerer fastvare maskinvarefunksjoner, kjører kontrollpanelet, avgjør hvilke funksjoner som er tilgjengelige ved utskrift, skanning eller e-post, og leverer nettverkssikkerhet. Kompromittert fastvare kan åpne enheten din og nettverket for angrep. Alle fastvareoppdateringer blir validert, slik at kun autentisk, godkjent HP -kode – digitalt signert av HP – blir lastet inn i enheten. Hvis kodesignaturen ikke blir validert under oppstarten av enheten, tar enheten omstart til en sikker gjenopprettingsmodus og venter på en gyldig fastvareoppdatering. Melding om ugyldig fastvare-kode vises som melding på kontrollpanelet.

Integriteten til kode under drift

Denne funksjonen hjelper til med å beskytte enheter mens de er operative og tilkoblet nettverket – akkurat når de fleste angrepene skjer. Kode-integritet mens maskinen er i drift, hindrer inntrengere i å legge igjen ondsinnet kode mens skriveren er i funksjon. Hele drifts-kodeminnen er skrivebeskyttet og hele dataminnen er låst.

Administrer skriverens sikkerhetsinnstillinger

IT-administratører kan benytte HP JetAdvantage Security Manager til å få tilgang til, og om nødvendig å endre, enhetenes sikkerhetsinnstillinger – i hele flåten – for å skape samsvar med allerede etablert policy for bedriftssikkerhet.¹

¹ HP JetAdvantage Security Manager må kjøpes separat. For å finne ut mer, besøk hp.com/go/securitymanager.

Les mer: hp.com/go/printersthatprotect

Hvordan fungerer det?

De innebygde sikkerhetsfunksjonene retter seg mot tre primære steg i en HP Pro-enhets syklus.

HP JetAdvantage Security Manager fullfører undersøkelsesyklusen

Administrer skriverens sikkerhetsinnstillinger

HP JetAdvantage Security Manager

Sjeker og ordner alle berørte enheters sikkerhetsinnstillinger i hele flåten.

Beskytt minne

Integriteten til kode under drift

Hindrer inntrengere i å legge inn ondsinnet kode i minnet under drift.

Sjekk oppstartskode

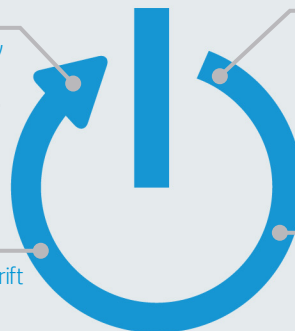
Sikker oppstart

Sikrer at kun HP-signert, genuin oppstartskode blir kjørt ved oppstart. Hvis koden er kompromittert, settes enheten i gjenopprettingsmodus.

Sjekk fastvare

Integritetsvalidering av fastvare

Validerer fastvaren som genuin HP-kode ved oppstart av enheten. Hvis det oppdages avvik, tar enheten omstart og setter seg i en sikker gjenopprettingsmodus.



Registrer deg for oppdateringer
hp.com/go/getupdated



Del med kolleger

© Copyright 2016-2017 HP Development Company, L.P. Informasjonen som oppgis, kan endres uten forvarsel. De eneste garantiene for HP -produkter og -tjenester er fremsatt i de uttrykkelige garantierklæringene som følger med slike produkter og tjenester. Ingenting i dette dokumentet skal tolkes som en tilleggsgaranti. HP skal ikke holdes ansvarlig for tekniske eller redaksjonelle feil eller utelatelser i dokumentet.

4AA6-4973NOE, desember 2017, rev. 3