

惠普设备即服务 (DaaS)

当今世界智能简化的计算解决方案



提高公司效率, 改善员工体验, 释放 IT 资源。

具有挑战性的多平台应用环境

设备激增以及进入工作场所的个人设备数目的增加给 IT 决策者在维护安全、可管理的 IT 环境方面带来的挑战。在不同类型设备上运行的多个操作系统为安全漏洞创造了新的切入点, 使得预防地管理 IT 环境的难度更高。惠普设备即服务通过管理各种多操作系统的桌面、工作站和移动设备, 让管理变得更容易, 这样您的企业就可以充分发挥自身潜力。¹

惠普设备即服务简介

通过世界先进的计算解决方案——惠普设备即服务, 提升员工的工作效率和 IT 管理效率。从硬件和配件到生命周期服务和支持, 按单台设备使用期限付费, 提供所需即所得的方案。



合适的工作设备



通过选择最新技术的台式电脑、笔记本电脑、移动设备和专用设备, 无论何种操作系统, 均可满足工作需求, 为整个组织提供精选的设备。有了惠普设备即服务, 您的设备和配件组合即可根据每个团队成员的独特需求进行定制。

我们提供的服务计划包括全球支持和下一个工作日维修或更换服务, 所以员工可以随时随地无忧无虑地工作。²



有洞察力的 IT 管理



惠普设备即服务计划包括可行性分析和洞察力以及预防性管理，提高终端用户的工作效率和 IT 管理效率。² 可行性报告有助于您在问题发生之前预先识别、预测和解决问题。³

预防性管理的
可操作报告：



系统安全
规则



软件使用



电池寿命*

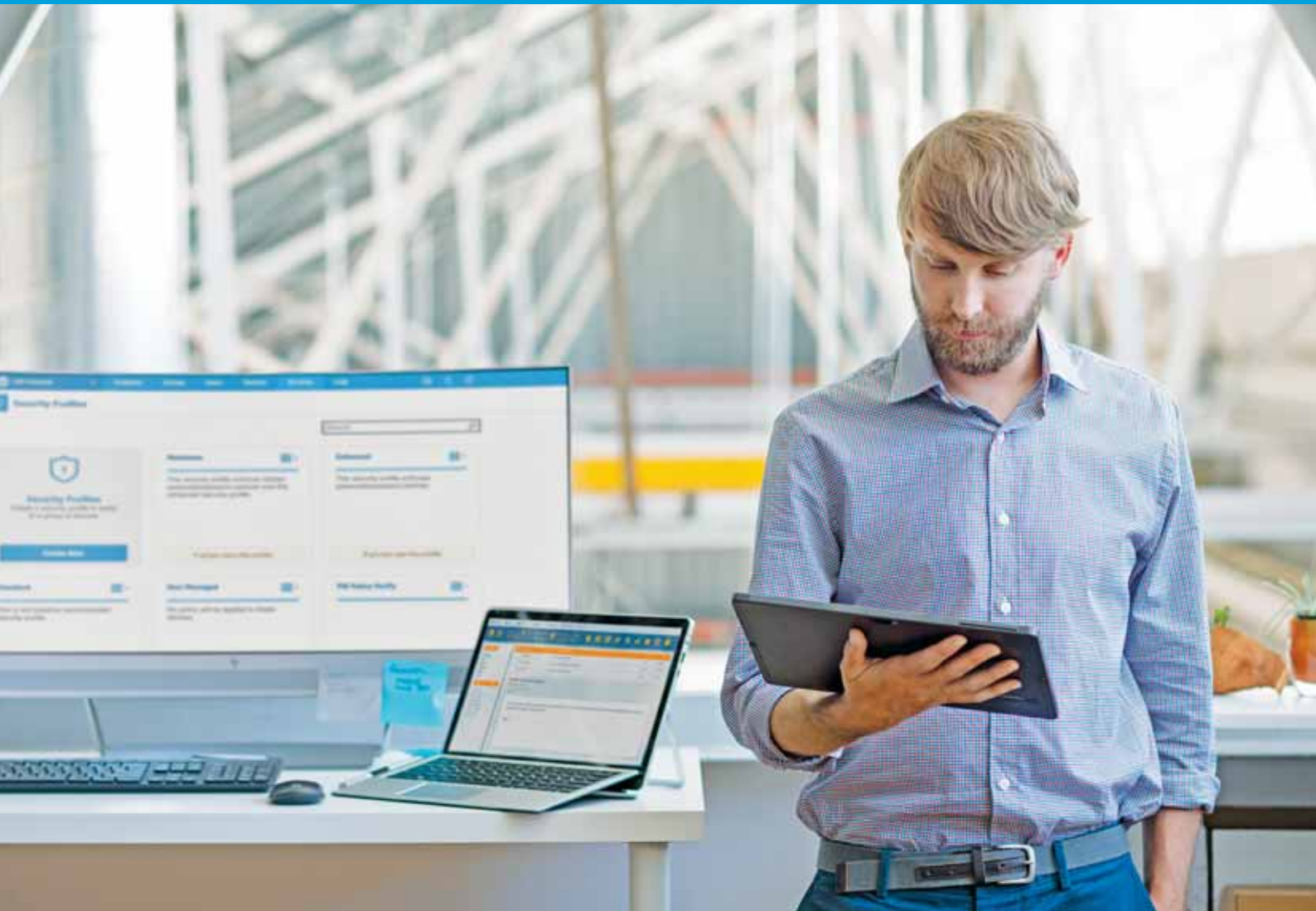


硬盘*

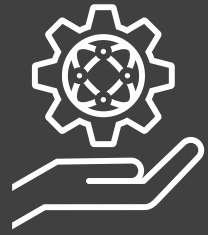


CPU 利用率*

*仅限于 Windows 设备



分析服务和预防性管理



有深度的分析和报告

分析和可操作报告为您的组织提供指导, 以便更好地管理您的团队并采取预防性的行动。报告包括安全合规性、硬件和软件库存, 以及重要的设备健康数据。⁴



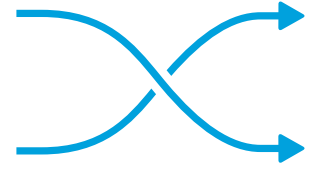
报表示例

通过惠普服务专家进行预防性管理

惠普设备即服务的统一终端管理服务能够减轻您的日常 IT 管理负担。我们的专业服务专家通过惠普基于云的分析 and 终端管理工具, 能够监控和管理多操作系统的设备和应用程序, 执行安全性策略, 查找和保护丢失设备的数据, 以及提供 Wi-Fi 接入。^{5,6}

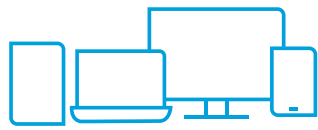


提高业务灵活性

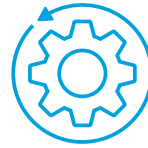


只花费满足使用价值的钱。从简单但全面的计划中作出选择, 适应不断变化的 IT 环境和劳动力。⁷ 根据需要定制额外的生命周期服务和更新设备, 只需按单台设备使用期限付费。无论您是一家成长中的公司, 还是一家全球性的企业, 我们都能为您提供合适的计划。

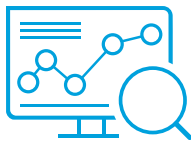
有了惠普设备即服务, 您可以享受:



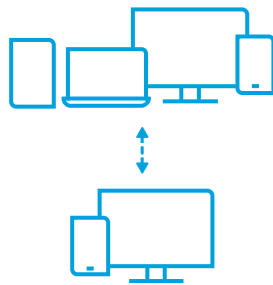
广泛的设备选择



技术支持与快速维修
或更换



可行性分析和
预防性管理功能

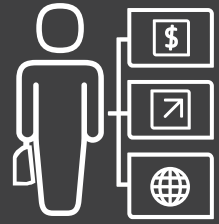


按单台设备使用期限付
费的灵活服务计划



全球范围的
生命周期管理

一站式解决方案



惠普数据即服务提供一站式解决方案，结合硬件和生命周期服务，为您提高公司效率，改善员工体验，释放 IT 资源——所有服务都采用可预测的简单定价模式。

端到端的生命周期服务

我们全套的服务项目覆盖设备从诞生到使用期终止的生命周期的每个阶段，包括惠普设备和其他品牌。惠普或授权的设备即服务合作伙伴，可以根据您的具体需要定制服务。



发现和设计

通过我们的评估、设计和规范服务，为您创造理想的技术环境。



处理和更新

在设备生命周期结束时，让惠普安全和负责任地处置硬件，让您的设备技术保持当前状态，然后向您的用户交付新的设备。



配置

通过安装定制图像和设置，可节省时间并提高工作效率。



维护

通过让惠普处理现场服务、意外损坏保护等情况，减轻 IT 人员的维护保养麻烦。⁷



部署

让惠普处理从物流，安装到数据迁移的所有工作，尽量做到最好。



优化

通过帮助台服务、优先支持和人力资源扩充，充分利用您的 IT 环境。





惠普设备即服务

IT 流程简化。资源最大化。



欲了解更多详情, 请访问我们的网站

hp.com/go/DaaS

1. 仅限于增强版和高级版。
2. 惠普设备即服务计划和/或包含的组件可能因地区或授权的惠普设备即服务合作伙伴而异。请与当地的惠普代表或授权的设备即服务合作伙伴联系, 了解具体详情。惠普服务依据适用惠普条款和服务条件, 或者在购买之时向客户指明。客户可能依据适用的当地法律享有额外的法定权利, 此类权利不受惠普服务条款与条件或者惠普产品所提供的有限质量保证的影响。
3. 设备支持和设备即服务计划组件可能因国家/地区而异。请联系您当地的惠普代表。
4. 健康追踪和报告可能因设备平台而异。
5. 惠普服务专家可协助您选择合适的设备即服务计划。
6. 远程查找、锁定, 以及清除功能要求设备连接电源和网络。
7. 可用性可能因国家/地区而异。

© 惠普公司版权所有 2018 本文件包含信息如有更改, 恕不另行通知。惠普产品与服务的全部保修内容在此类产品和服务附带的保修单中明确说明。本文中的任何内容均不构成附加的保修条款。惠普对本文中的技术性编辑错误或遗漏不承担任何责任。