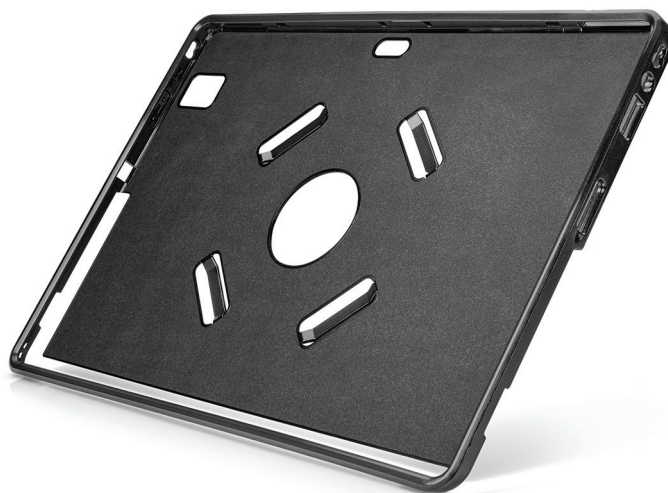


HP Elite x2 1012 Protective Case



Donnez à votre HP Elite x2 1012 une couche supplémentaire de protection quelles que soient les circonstances grâce à la housse de protection HP Elite x2 102 élégante de classe d'entreprise.



S'assemble en un claquement de doigts

- Insérez simplement votre tablette dans l'étui rembourré adapté et doté de découpes pour tous les ports et les entrées de la tablette de manière à rester connecté et d'une béquille une utilisation sur un bureau ou une table.

Ajouter un clavier

- Optimisez votre productivité grâce aux claviers HP Travel ou Advanced en option, qui sont entièrement fonctionnels avec la tablette dans l'étui.

Soyez à l'aise

- Portez la sacoche à la main avec une poignée intégrée et amovible ou avec la bandoulière incluse.

Assistance haut de gamme

- Soyez sans crainte grâce à la garantie limitée d'un an.

HP Elite x2 1012 Protective Case



Compatibilité	Tablette HP Elite x2 1012 G1; Tablette HP Elite x2 1012 G1 avec clavier de voyage;
Dimensions	Non emballé: Etui : 306 x 219,6 x 14,6 mm Bandoulière : 106/172 cm (réglable) Dimensions (Master Carton ou mallette, système métrique): 335 x 440 x 390 mm Quantité dans la caisse ou le carton grand format: 10 Nombre de cartons par couche de palette: 8 Nombre de couches par palette: 5 Quantité par palette: 400 Emballé: 350 x 318 x 40 mm
Poids	Non emballé: 298 g
Garantie	Garantie limitée d'un an.
Informations complémentaires	P/N: T3P15AA UPC/EAN code: 889894524973
Pays d'origine	Chine
Contenu de l'emballage	Etui; Bandoulière; Dragonne; Documentation

¹ Vendu séparément.

© Copyright 2016 HP Development Company, L.P. Les informations contenues dans ce document sont sujettes à modification sans préavis. Les seules garanties relatives aux produits et services HP sont énoncées dans les déclarations de garantie expresses fournies avec ces produits et services. Aucune déclaration du présent document ne saurait être interprétée comme une garantie supplémentaire. HP décline toute responsabilité pour les éventuelles erreurs ou omissions de nature technique ou rédactionnelle contenues dans ce document.