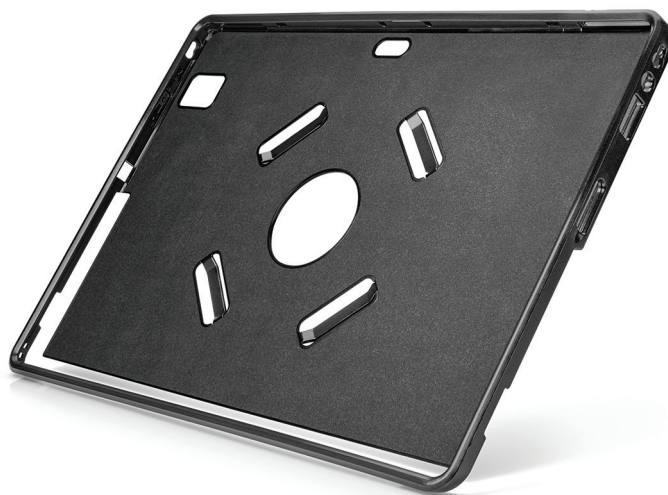


HP Elite x2 1012 Protective Case



Стильный защитный чехол для планшета HP Elite x2 102 обеспечит дополнительную безопасность устройства HP Elite x2 1012, куда бы вы ни отправились.



Удобное подключение

- В чехле предусмотрены вырезы для всех разъемов планшета, мягкая подкладка, а также подставка для удобного расположения на столе. Благодаря этому вам не придется отключать установленные соединения перед тем, как убрать устройство в чехол.

Дополнительная клавиатура

- Когда планшет находится в чехле, используйте дополнительную клавиатуру HP Travel или HP Advanced¹, чтобы ускорить процесс работы.

Комфорт и удобство во время работы

- У сумки есть два ремешка: съемный на руку и длинный на плечо, так что ее всегда легко взять с собой.

Лучшая в своем классе служба поддержки

- Годовая гарантия обеспечивает уверенность в работе устройства.

HP Elite x2 1012 Protective Case



Совместимость	планшет HP Elite x2 1012 G1; планшет HP Elite x2 1012 G1 с клавиатурой HP Travel;
Размеры	без упаковки: Чехол: 306 x 219,6 x 14,6 мм Ремень на плечо: 106/172 см (регулируемая длина) Размеры (стандартная или основная коробка, метрическая система): 335 x 440 x 390 мм Количество в футляре или картонной коробке: 10 Число коробок в одном слое паллеты: 8 Число слоёв в паллете: 5 Количество в паллете: 400 Упаковка: 350 x 318 x 40 мм
Вес	без упаковки: 298 г
Гарантия	Гарантия сроком один год.
Дополнительная информация	Обозначение: T3P15AA Код UPC/EAN: 889894524973
Страна-изготовитель	Китай
Комплектация	Чехол; ремень на плечо; ремень на руку; документация

¹ Приобретается отдельно.

© HP Development Company, L.P., 2016 г. Информация в настоящем документе может быть изменена без предварительного уведомления. Все гарантии в отношении продуктов и услуг компании HP выражены исключительно в явном виде в гарантийных обязательствах, прилагаемых к этим продуктам и услугам. Никакие сведения в данном документе не могут рассматриваться как дополнительные гарантийные обязательства. HP не несет ответственности за технические, редакторские и иные ошибки в данном документе.