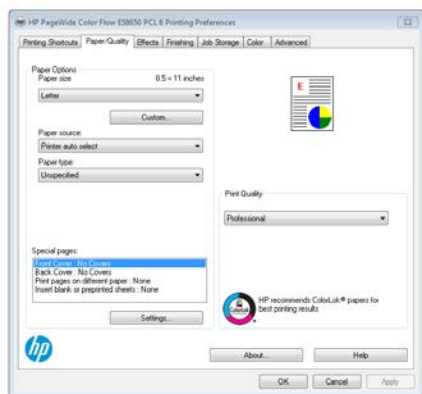




Možnosti barevných režimů tiskáren HP PageWide Managed

Technologické inovace umožňují větší přístup k barevnému tisku. Různé barevné režimy pomáhají udržet tiskové náklady co nejnižší.



Režimy kvality tisku

Multifunkční tiskárny řady HP PageWide Managed Color MFP E58650 poskytují tři úrovně kvality tisku:

- **Univerzální kancelářský (GO)** režim nabízí nejvyšší rychlost tisku až 75 stran za minutu (ppm)¹ a nejnižší spotřebu inkoustu
- **Profesionální** režim představuje výchozí režim s rychlostí tisku až 50 stran za minutu¹ a běžnou spotřebou inkoustu
- **Prezentační** režim má nejvyšší kvalitu tisku a nejvyšší spotřebu inkoustu²

Výtěžnost ISO

ISO/IEC 24711 (inkoustové tiskárny) a ISO/IEC 19798 (laserové tiskárny) používají stejné testovací stránky, tištěné průběžně ve výchozím režimu, aby se zjistil odhad výtěžnosti spotřebního materiálu. Skutečná výtěžnost jednotlivých kazet a skutečné náklady na stránku se výrazně liší podle obsahu tištěného materiálu a četnosti tisku. Přestože nelze na základě žádného testu předem stanovit přesné náklady na stránku, představuje ISO jedinou přijatou průmyslovou normu pro srovnání tiskáren a výtěžnosti spotřebního materiálu.

Společnost HP používá výtěžnost podle ISO při zveřejňování informací o výtěžnosti spotřebního materiálu a tiskáren. Společnost HP rovněž používá technické údaje podle ISO k vyjádření relativní hodnoty produktů a programů. Integrita technických údajů je pro náš způsob prodeje a hodnocení produktů stěžejní. Jakákoli dočasná výhoda, plynoucí pro značku HP z tvrzení, které by nebylo založené na výchozím nastavení nebo ISO normě, by mohla znamenat dlouhodobou nevýhodu, pokud by konkurenti reagovali svými tvrzeními, jež by nevyházely z ISO norem, nebo pokud by byla narušena integrita technických údajů.

ISO výtěžnost multifunkčních tiskáren řady HP PageWide Managed Color MFP E58650

Na základě průběžného tisku testovacího souboru ISO/IEC 24711 v profesionálním režimu se výtěžnost odhaduje:

- Černá originální kazeta HP Contract PageWide: 21 000 stran

Výtěžnost u průběžného kombinovaného tisku se odhaduje:

- Azurová, purpurová a žlutá originální kazeta HP Contract PageWide: 16 000 stran

Relativní spotřeba inkoustu v jednotlivých režimech³

Celkové počty vytištěných stran ve vztahu k výchozímu režimu jsou odhadované na základě těchto předpokladů:

1. Spotřeba inkoustu v univerzálním kancelářském režimu se měří podle testovacích dat HP stránek ISO.
2. V případě údržby tiskárny je spotřeba inkoustu neměnná.

Odhady počtu stran uvedené v tabulce jsou výsledkem uplatnění těchto faktorů měření na výtěžnost ISO:

Režim kvality tisku	Odhadovaná výtěžnost černé kazety (K) YC	Odhadovaná výtěžnost barevné kazety (CMY) YC
Univerzální kancelářský (GO) až:	25 550	19 250
Profesionální (výchozí) ⁴ až:	21 000	16 000

Další úvahy k prodeji a portfoliu

- Jelikož většina konkurentů má k dispozici režim koncept, bylo by zavádějící – a nekonzistentní s účastí společnosti HP v ISO – uvádět pro multifunkční tiskárny řady HP PageWide Managed Color MFP E58650 náklady na stránku (CPP) pro univerzální kancelářský režim ve srovnání s náklady na stránku vykazovanými konkurenty pro výchozí nastavení.
- Skutečnost, jak si režim GO multifunkčních tiskáren řady HP PageWide Managed Color MFP E58650 stojí ve srovnání s režimy koncept od konkurence, neznáme. Hrozí riziko, že když budeme propagovat náklady na stránku pro režim GO, můžeme podnítit konkurenty k propagaci nákladů na stránku pro jejich režim koncept.
- Hlavním účelem univerzálního kancelářského režimu je rychlost tisku, nikoliv spotřeba inkoustu. Při vývoji následných produktů se tým výzkumu a vývoje bude dále zaměřovat na spolehlivost, kvalitu vyobrazení, rychlost tisku a výtěžnost ve výchozím režimu. Nebude zadán požadavek, aby úspory v GO režimu u budoucích produktů odpovídaly úsporám v GO režimu u multifunkčních zařízení a tiskáren HP PageWide Managed.

Více zjistíte na

hp.com/go/learnaboutsupplies

¹ Měřeno pomocí ISO/IEC 24734 s výjimkou první sady testovacích dokumentů. Další informace naleznete na hp.com/go/printerclaims. Přesná rychlost se může lišit v závislosti na konfiguraci systému, softwarové aplikaci, ovladači a složitosti dokumentu.

² Více inkoustu obvykle vytváří živější barvy, které se však nejlépe projeví na speciálních papírech s technologií ColorLok®.

³ Údaje pro tisk v univerzálním kancelářském režimu („GO“) jsou doplňkové a vyjadřují potenciální rozdíly ve výtěžnosti a nákladech. Výtěžnost v režimu GO je založena na interním testování a NIKOLIV na průmyslové normě pro měření výtěžnosti inkoustových kazet (ISO/IEC 24711). Podmínky testování použité společností HP při testování nevýchozích režimů tisku nemusejí odrážet každodenní způsoby používání tisku koncovými uživateli. Odhadované výtěžnosti by měly sloužit jako výchozí bod pro účely srovnání, jelikož nevyjadřují skutečnou výtěžnost. Skutečná výtěžnost a úspory nákladů se výrazně liší podle obsahu tištěného materiálu, četnosti tisku a dalších faktorů. Tyto informace jsou určeny pouze k ústnímu sdílení nebo k doplnění cenových kalkulací vybraných potenciálních prodejců.

⁴ Na základě výtěžnosti černé / azurové / purpurové / žluté originální kazety Contract PageWide (LOR20YC/LOR17YC/LOR18YC/LOR19YC) podle ISO 24711.

